

Masoneilan™ 41005シリーズ

Lo-dB™、耐キャビテーション、API 6A高圧耐性を備えたケージガイド式グローブ弁製品ラインナップ

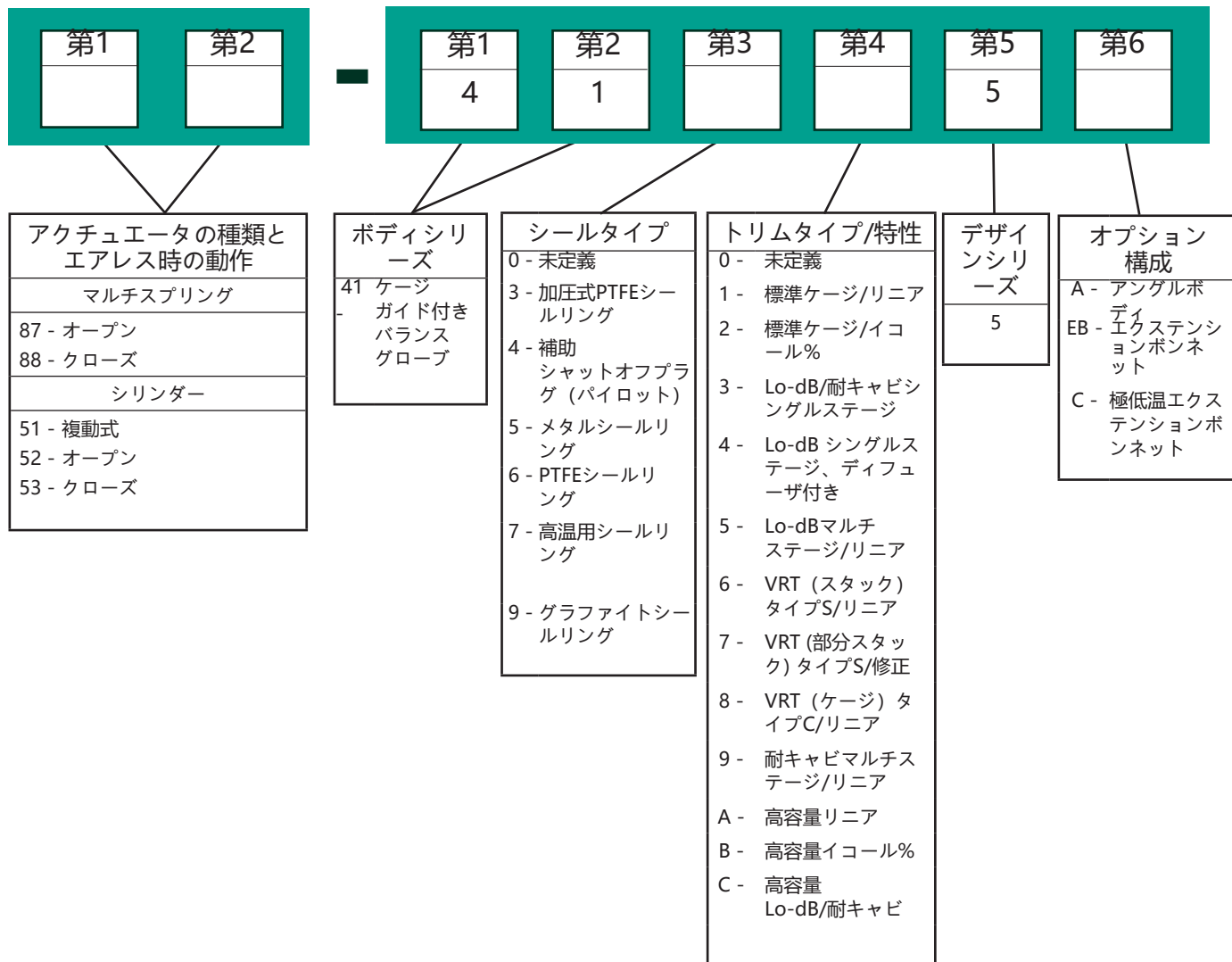


目次

41005シリーズ高圧バルブ

番号付けシステム	3
定格/接続.....	4
シールタイプと温度範囲/シート漏れ	5
シールタイプとトリムタイプ.....	5-16
ボディS/A構造.....	17-18
構造材料.....	19-22
トリムタイプ.....	23
シールリング構成	24-25
構造材料.....	26-29
寸法 (インチ)	30-35
寸法(mm).....	33-35
重量	36-38
オプション.....	38
41005 API-6Aシリーズ高圧バルブ	40
機能	40
温度定格.....	41
材料クラス/構造材料	41
定格/エンドの接続.....	42
C _V およびF _L とトラベル (可動範囲)	42-43
ボディサブアセンブリの構造.....	44-45
構造材料.....	46-47
寸法	48
重量 / 重心.....	49
87/88アクチュエータ - 寸法および重量 (米国)	50-53
共通部品.....	53
51/52/53 アクチュエータ - 寸法	54-56
51/52/53 アクチュエータ - 重量	57-58

番号付けシステム



高温および高圧力降下対応設計のトリムオプションも利用できます。
 詳細については工場にお問い合わせください。

定格/接続

 ネジ付き
  ソケット溶接
  突合せ溶接
  RF & RTJ

バルブサイズ		ASMEクラス150 ~ 1500				ASMEクラス2500および同等のPN		
インチ	mm	および同等のPN						
2	50	■	●	□	○	■	●	□
3	80	■		□		■		□
4	100	■		□		■		□
6 ⁽¹⁾	150	■		□		■		□
8 ⁽¹⁾	200	■		□		■		□
10 ⁽¹⁾	250	■		□		■		□
12 ⁽¹⁾	300	■		□		■		□
14 ⁽³⁾	350	■		□				
16 ⁽²⁾	400	■		□		■		
18 ⁽¹⁾	450	■		□				
20 ⁽⁴⁾	500	■		□				
24 ⁽⁵⁾	600	■		□				
30 ⁽⁸⁾	762	■		□				
3x2	80x50	■		□		■		□
4x2	100x50	■		□		■		□
4x3	100x80	■		□				
6x3	150x80	■		□				
6x4	150x100	■		□				
8x4	200x100	■		□				
8x6	200x150	■		□				
10x6	250x150	■		□				
10x8	250x200	■		□				
12x8	300x200	■		□				
16x12	400x300	■		□				
30x32 ⁽⁹⁾	762x813	■		□				

- 6インチ~12インチ+18インチの高容量設計は、ASMEクラス150~600でのみ利用可能です。20インチ~24インチの高容量設計は、ASMEクラス150~300でのみ利用可能です。
- 16インチASMEクラス2500は、突合せ溶接方式でのみ利用可能です。16インチの大容量設計はASMEクラス600でのみ利用可能です。
- 14インチASMEクラスは1500に制限。高容量設計には、14インチサイズはありません。
- 20インチは、ASMEクラス150~900でのみ利用可能です。
- 24インチは、ASMEクラス150~600でのみ利用可能です。
- アングルボディのタイプは、ASMEクラス150~1500の2インチ~8インチで入手可能です。
- DIN および特殊な端部接続、および、リストに記載されていない構造については、Baker Hughesにお問い合わせください。
- CL 150-600フランジのみ。
- CL 150-300フランジのみ。

シールタイプと温度範囲/シート漏れ

バルブ型式	シールタイプ	バルブサイズ		温度範囲 ⁽¹⁾				シートあたりの漏れ量: IEC 534-4 および ASME / FCI 70.2 クラス
		インチ	mm	最小値		最大値		
41305	加圧式PTFEシールリング	2 - 30	50 - 600	-148°F	-100°C	+450°F	+232°C	IV (標準) V (オプション)
		2 - 24 ⁽²⁾	50 - 300			+575°F	+302°C	
41405	補助パイロットプラグ(メタルシールリング付き)	2	50	-320°F	-196°C	+1099°F	+593°C	IV (標準) V (オプション)
		3 - 4	80 - 100			+800°F	+427°C	
		6 - 18	150 - 450			+1099°F	+593°C	
41505	メタルシールリング	2	50	-320°F	-196°C	+1099°F	+593°C	II
		3 - 4	80 - 100			+800°F	+427°C	II
		6 - 18	150 - 450			+1099°F	+593°C	III
		20 & 24	500 & 600			-51°F	-46°C	+650°F
41605	PTFEシールリング	2 - 24	50 - 600	-20°F	-29°C	+300°F	+149°C	IV
41705	高温用シールリング	4	100	-20°F	-29°C	+800°F	+427°C	V
		6 - 12	150 - 300			FTO +850°F	+454°C	
41905	グラファイトシールリング	2	50	-320°F	-196°C	+849°F	+454°C	III
		3 - 4	80 - 100			+800°F	+427°C	
		6 - 18	150 - 450			+850°F	+454°C	
		20 & 24	500 & 600			-51°F	-46°C	+650°F

1. その他の温度制限については、「構造材料表」を参照してください。

2. 加圧式PTFEシール、バックアップ リング付き、2~24インチ、最高575°F (302°C) 用

シールタイプとトリムタイプ

型番	413X5	414X5 ^(1 & 4)	415X5	416X5	417X5 ⁽⁷⁾	419X5
トリムタイプ	シールタイプ					
	加圧式PTFEシールリング	補助パイロットプラグ メタルシールリング付き	メタルシールリング	PTFEシールリング	高温用シールリング	グラファイトシールリング
標準トリム 41X15/41X25	41315/41325 FTOまたはTC ⁽²⁾	41415/41425 FTC	41515/41525 FTOまたはFTC	41615/41625 FTOまたはFTC	41715/41725 FTO	41915/41925 FTOまたはFTC
Lo-dBシングルステージ41X35	41335 FTO	41435 FTC	41535 FTO	41635 FTO	41735 FTO	41935 FTO
耐キャピテーション、 シングルステージ41X35	41335 FTC	41435 FTC	41535 FTC	41635 FTC	-	41935 FTC
Lo-dBシングルステージ、内部ディフューザ付き41X45 ⁽³⁾	-	41445 FTC	-	-	-	-
Lo-dBマルチステージ 41X55	41355 FTO	-	41555 FTO	41655 FTO	41755 FTO	41955 FTO
高圧耐キャピテーションVRT	41365 ⁽⁵⁾ 41375 ⁽⁶⁾	-	-	-	-	-
耐キャピテーション マルチステージ41X95	41395 FTC	-	41595 FTC	41695 FTC	-	41995 FTC

- パイロットプラグ シール構成の流れ方向は常にFTCです。
- シールリングは高圧方向に対して正しい向きで取り付けする必要があります。
- 内部ディフューザを使用した場合の流れ方向は常にFTCです。

- 41405 には、20インチまたは 24インチのサイズはありません。
- 41365 では、8インチ、10インチ、12インチのサイズが利用できます。
- 41375 では、3インチから10インチまでが利用できます。
- 41705 では、4インチから12インチまでが利用できます。4インチサイズは、FTOの場合のみ800°F に制限されます。

C_vおよびF_Lとトラベル (可動範囲)

標準トリム

型式: 41315、41415⁽¹⁾、41515、41615、41715、41915

流量特性: リニア

バルブサイズ		ASMEクラスおよび同等のPN	オリフィス径		トラベル		トラベル比率													
			in.	mm	in.	mm	10	20	30	40	50	60	70	80	90	100				
インチ	mm							0.94	0.94	0.93	0.93	0.92	0.92	0.91	0.91	0.90	0.90			
								定格Cv												
2	50	900-1500-2500	1.84	46.7	0.8	20.3	1.4	2.7	4.2	6	8	10	12.5	14	15.5	16				
							2	4.9	8.3	13	19	25	30	35	38	40				
2	50	150-600	2.5	63.5	1.5	38.1	2.7	5.1	7.9	11	15	19	23	26	29	30				
3x2 ⁽²⁾	80x50	150-1500																		
4x2	100x50																			
3	80	2500					4	9	15	24	35	47	57	65	71	75				
3	80	150-1500	3.5	88.9	2	50.8	5	10	16	22	30	38	46	52	58	60				
4x3	100x80																			
6x3	150x80																			
4	100	2500					8	19	31	50	73	96	118	135	147	155				
4	100	150-1500	4.38	111	2	50.8	9	16	25	35	48	60	72	83	91	95				
6x4	150x100																			
8x4	200x100																			
6	150	2500					12	29	48	77	113	149	182	209	228	240				
6	150	150-1500	5.12	130	0.8 ⁽³⁾	20.3 ⁽³⁾	7	15	28	41	58	74	94	117	144	165				
8x6	200x150																			
10x6	250x150																			
8	200	2500					2	50.8	20	52	92	148	204	260	308	348	376	400		
8	200	150-1500	6.5	165	1.5	38.1	17	37	71	104	145	187	237	295	361	415				
10x8	250x200																			
12x8	300x200																			
10	250	2500					2.5	36.5	32	83	147	237	326	416	493	557	602	640		
10	250	150-1500	8	203	1.5	38.1	20	46	87	128	179	230	291	362	444	510				
12	300						2500													
12	300	150-1500	9.75	248	2	50.8	31	69	131	193	270	347	439	547	670	770				
16x12	400x300																			
16	400						2500													
14	350	150-1500	11.55	293	2.5	63.5	15	97	195	304	413	528	643	757	872	980				
							4	102	57	216	391	573	756	935	1106	1262	1399	1520		
							5	127	105	330	573	822	1064	1288	1486	1654	1792	1900		
16	400	150-1500	13	330	2.5	63.5	51	128	211	320	448	576	730	922	1114	1280				
							4	102	104	268	464	744	1024	1304	1544	1720	1880	2000		
							5	127	130	335	580	930	1280	1630	1930	2150	2350	2500		
18	450	150-1500	14.5	368	3.5	88.9	84	217	376	603	829	1056	1251	1393	1523	1620				
							5	127	120	310	536	859	1183	1506	1783	1987	2171	2310		
							7	178	168	434	752	1205	1659	2112	2501	2786	3046	3110		
20	500	150-900	19	483	4	102	79	422	790	1158	1517	1860	2182	2481	2753	3000				
							6	152	244	792	1343	1866	2342	2762	3124	3431	3688	3900		
							9	229	524	1356	2103	2724	3219	3604	3907	4147	4342	4500		
24	600	150-600	23	584	4	102	114	608	1138	1668	2187	2688	3161	3604	4011	4300				
							6	152	345	1115	1892	2635	3321	3933	4468	4928	5320	5600		
							9	229	703	1832	2871	3765	4499	5094	5569	5952	6265	6500		
							11	279	964	2327	3511	4460	5191	5749	6180	6519	6793	7000		
30, 32x30 FTO	762	150-600 ⁽⁴⁾	29	736	15	381	1185	2631	3946	5084	6129	7181	8143	8954	9650	10500				
30, 32x30 FTC							1184	2621	3921	5034	6043	7048	7955	8712	9290	9750				

1. 型式番号41415には、20インチ、24インチ、および30インチのサイズはありません。

2. 例: 3x2サイズ = 標準の2インチ トリムを備えた3インチボディのバルブ。

3. 41405のトラベルは1.5インチ (38.1mm)。

4. 32x30サイズはクラス150-300の場合のみ利用可能です。

C_vおよびF_Lとトラベル (可動範囲)

バランストリム

型式: 413A5、415A5、416A5、419A5シリーズ

流量特性: リニア、高容量

トラベル比率								10	20	30	40	50	60	70	80	90	100
F _L								0.94	0.94	0.93	0.93	0.92	0.92	0.91	0.91	0.90	0.90
バルブサイズ		ASMEクラス および同等 のPN	オリフィス径		トラベル		フロー 方向	定格C _v									
in.	mm		in.	mm	in.	mm											
6	150	150-600	6.5	165	2.5	63.5	FTC	67	123	185	246	303	353	396	430	454	469
							FTO	71	132	197	262	323	377	423	458	485	501
8	200	150-600	8	203	3.5	88.9	FTC	109	202	303	403	497	580	649	705	745	770
							FTO	125	231	346	461	568	663	742	805	851	880
10	250	150-600	9.57	243	3.5	88.9	FTC	153	283	424	564	695	812	909	986	1042	1078
							FTO	174	322	482	642	791	923	1034	1122	1186	1226
12	300	150-600	10.75	273	5.5	140	FTC	145	290	435	580	725	870	1015	1160	1305	1450
							FTO	151	303	454	605	757	908	1059	1210	1362	1513
16	400	600	14.4	366	6	152	FTC	356	660	989	1316	1622	1893	2121	2301	2432	2515
					6.15	156	FTO	397	735	1101	1465	1806	2107	2361	2562	2707	2800
18	450	150-600	16.89	429	7.5	191	FTC	296	913	1419	1954	2445	2878	3201	3471	3610	3705
							FTO	299	789	1322	1870	2293	2600	2939	3081	3374	3430
20	508	150-300	23	584	11	279	FTC	540	1082	1622	2163	2704	3245	3786	4326	4867	5408
							FTO	571	1142	1714	2285	2856	3425	4000	4570	5140	5712
24	609	150-300	27	686	12	305	FTC	1205	2233	3345	4450	5483	6400	7170	7780	8220	8500
							FTO	1177	2180	3266	4345	5354	6248	7000	7595	8030	8300

C_vおよびF_Lとトラベル (可動範囲)

標準トリム

型式: 41325、41425¹、41525、41625、41725、41925

流量特性: イコールパーセント

トラベル比率							10	20	30	40	50	60	70	80	90	100	
F _L							0.94	0.94	0.94	0.94	0.94	0.94	0.93	0.92	0.92	0.92	0.90
バルブサイズ		ASMEクラス および同等 のPN	オリフィス径		トラベル		定格C _v										
in.	mm		in.	mm	in.	mm											
2	50	900-1500- 2500	1.84	46.7	0.8	20.3	0.2	0.4	0.8	1.3	2.1	3.8	6.7	10	12	14	
							0.5	1.1	2	3.2	5.2	9.5	17	25	31	35	
2 3x2 (2) 4x2	50 80x50 100x50	150-600	2.5	63.5	1.5	38.1	0.3	0.8	1.5	2.3	4	7	12	18	23	26	
							0.8	2	4	6	10	18	31	46	58	65	
3	80	2500															
3 4x3 6x3	80 100x80 150x80	150-1500	3.5	88.9	2	50.8	0.7	1.7	3	5	8	15	27	39	50	56	
							1.8	4	8	13	21	38	67	100	124	140	
4	100	2500															
4 6x4 8x4	100 150x100 200x100	150-1500	4.38	111	2	50.8	1.2	3	5	8	13	24	43	64	81	90	
							3	7	13	20	33	61	107	160	200	225	
6 8x6 10x6	150 200x150 250x150	150-1500	5.12	130	2	50.8	4	8	15	24	35	54	80	108	130	144	
							9	21	39	60	87	135	200	269	326	360	
8	200	2500															
8 10x8 12x8	200 250x200 300x200	150-1500	6.5	165	2.5	63.5	6	14	25	39	56	86	128	172	208	230	
							14	34	62	97	140	215	320	430	521	575	
10	250	2500															
10	250	150-1500	8	203	3	76.2	9	21	39	60	87	135	200	269	326	360	
12	300	2500					23	53	97	151	219	337	500	672	815	900	
12 16x12	300 400x300	150-1500	9.75	248	3.75	95.3	13	30	54	84	122	187	278	374	453	500	
							32	75	136	212	306	471	700	941	1142	1260	
14	350	150-1500	11.5	292	5	127	17	28	43	62	93	139	196	286	469	680	
							38	116	202	321	511	789	1099	1357	1553	1700	
16	400	150-1500	13	330	5	127	22	53	97	151	219	337	500	672	815	900	
							56	133	243	378	547	842	1251	1681	2038	2250	
18	450	150-1500	14.5	368	3.5	127	29	69	125	195	282	434	645	867	1051	1160	
					7	178	72	171	313	487	705	1085	1612	2167	2627	2784	
20	500	150-900	19	483	4	102	12	82	162	257	386	589	854	1119	1375	1620	
					9	229	75	218	404	656	981	1426	2109	2944	3596	4050	
24	600	150-600	23	584	6	152	39	139	249	386	574	852	1256	1694	2118	2520	
					11	279	133	344	572	1005	1608	2406	3553	4814	5692	6300	
30, 32x30 FTO	762	150-600 ⁽³⁾	29	736	15	381	265	633	997	1371	1904	2729	3466	4363	6334	8500	
30, 32x30 FTC												2719	3430	4300	6136	8000	

1. 型式番号41425 には、20インチ、24インチ、および 30インチのサイズはありません。

2.例: 3x2サイズ = 標準の2インチ トリムを備えた3インチボディのバルブ。

3.32x30サイズはクラス150-300の場合のみ利用可能です。

C_vおよびF_Lとトラベル (可動範囲)

バランストリム

型式: 413B5、415B5、416B5、419B5シリーズ

流量特性: イコールパーセント、高容量

トラベル比率								10	20	30	40	50	60	70	80	90	100	
F _L								0.94	0.94	0.94	0.94	0.94	0.94	0.93	0.92	0.92	0.92	0.90
バルブサイズ		ASMEクラス および同等 のPN	オリフィス径		トラベル		フ ロ ー 方 向	定格C _v										
in.	mm		in.	mm	in.	mm												
6	150	150-600	6.5	165	2.5	63.5	FTC	20	32	53	85	131	191	261	331	394	437	
							FTO	21	34	56	90	139	201	275	349	415	461	
8	200	150-600	8	203	3.5	88.9	FTC	51	79	124	189	277	383	494	595	670	707	
							FTO	63	97	152	232	340	470	607	731	822	869	
10	250	150-600	9.57	243	4	102	FTC	48	78	127	204	315	458	624	793	942	1047	
							FTO	55	90	148	237	365	531	724	920	1093	1215	
12	300	150-600	10.75	273	5.5	140	FTC	143	286	429	572	715	858	1001	1144	1287	1430	
							FTO	108	166	260	399	584	805	1040	1253	1410	1490	
16	400	600	14.4	366	7	178	FTC	178	275	431	660	956	1333	1721	2074	2334	2466	
							FTO	190	293	458	701	1027	1418	1831	2206	2483	2623	
18	450	150-600	16.89	429	7.5	191	FTC	66	188	348	558	969	1509	2158	2621	2801	2976	
							FTO	70	195	360	599	997	1591	2339	2957	3431	3661	
20	508	150-300	23	584	11	279	FTC	117	273	507	780	1131	1755	2600	3497	4238	4680	
							FTO	128	300	556	856	1241	1926	2853	3837	4650	5135	
24	609	150-300	27	686	12	305	FTC	310	513	862	1414	2205	3215	4353	5418	6250	6700	
							FTO	323	536	900	1477	2303	3360	4538	5660	6530	7000	

C_vおよびF_Lとトラベル (可動範囲)

シングルステージLo-dB/耐キャビテーション

型式: 41335、41435⁽¹⁾、41445⁽¹⁾、41535、41635、41735、41935
(内部ディフューザ付き)

流量特性: リニア

トラベル比率							10	20	30	40	50	60	70	80	90	100		
F _L							0.94	0.94	0.94	0.94	0.94	0.94	0.94	0.94	0.94	0.94	0.94	
バルブサイズ		ASMEクラス および同等 のPN	オリフィス径		トラベル		定格C _v											
in.	mm		in.	mm	in.	mm	1	2	3	4	5	6	7	8	9	10		
2	50	900-2500	1.84	46.7	0.8	20.3	1	2	3	4	5	6	7	8	9	10		
							1.3	2.6	3.9	5.2	6.5	7.8	9.1	10.4	11.7	13		
							1.7	3.4	5.1	6.8	8.5	10.2	11.9	13.6	15.3	17		
							2.3	4.6	6.9	9.2	11.5	13.8	16.1	18.4	20.7	23		
							3	6	9	12	15	18	21	24	27	30		
2	50	150-600	2.5	63.5	1.5	38.1	2.5	5	7.5	10	12.5	15	17.5	20	22.5	25		
							3	6	10	13	16	19	22	26	29	32		
							4	9	13	17	22	26	30	34	39	43		
							6	12	17	23	29	35	41	46	52	58		
3x2 4x2	80x50 100x50	150-1500	2.5	63.5	1.5	38.1	4	9	13	17	22	26	30	34	39	43		
							6	12	17	23	29	35	41	46	52	58		
							7	14	22	29	36	43	50	58	65	72		
3	80	2500	3.5	88.9	2	50.8	4	8	12	16	20	24	28	32	36	40		
							5	11	16	22	27	32	38	43	49	54		
4x3 6x3	80 100x80 150x80	150-1500	3.5	88.9	2	50.8	7	14	22	29	36	43	50	58	65	72		
							10	19	29	38	48	57	67	76	86	95		
							13	25	38	50	63	75	88	100	113	125		
4	100	2500	4.38	111	2	50.8	7	13	20	26	33	39	46	52	59	65		
							9	17	26	34	43	51	60	68	77	85		
							11	22	33	44	55	66	77	88	99	110		
							15	30	45	60	75	90	105	120	135	150		
6	150	2500	4.38	111	2	50.8	20	39	59	78	98	117	137	156	176	195		
6	150	200x150 250x150	5.12	130	2.5	63.5	10	20	30	40	50	60	70	80	90	100		
							13	26	39	52	65	78	91	104	117	130		
							18	35	53	70	88	105	123	140	158	175		
							23	46	69	92	115	138	161	184	207	230		
							30	60	90	120	150	180	210	240	270	300		
8	200	2500	6.5	165	2.5	63.5	16	32	48	64	80	96	112	128	144	160		
							21	42	63	84	105	126	147	168	189	210		
							27	54	81	108	135	162	189	216	243	270		
							36	72	108	144	180	216	252	288	324	360		
10	250	2500	6.5	165	3	76.2	50	100	150	200	250	300	350	400	450	500		
10	250	150-1500	8	203	2.5	63.5	20	40	60	80	100	120	140	160	180	200		
							26	52	78	104	130	156	182	208	234	260		
							36	72	108	144	180	216	252	288	324	360		
							50	100	150	200	250	300	350	400	450	500		
12	300	2500	8	203	3.5	88.9	65	130	195	260	325	390	455	520	585	650		
							2.5	63.5	45	90	135	180	225	270	315	360	405	450
12 16x12	300 400x300	150-1500	9.75	248	2.5	63.5	60	120	180	240	300	360	420	480	540	600		
							4	102	81	162	243	324	405	486	567	648	729	810
							5	127	110	220	330	440	550	660	770	880	990	1100
16	400	2500	9.75	248	5	127	110	220	330	440	550	660	770	880	990	1100		
							2.5	63.5	38	113	170	244	318	389	442	510	592	640
							4	102	73	178	281	383	482	578	671	760	848	920
							4	102	89	222	352	478	599	713	821	921	1014	1100
14	350	150-1500	11.5	292	5.5	140	140	346	523	690	847	1007	1137	1254	1357	1450		
							5.5	140	140	346	523	690	847	1007	1137	1254	1357	1450

表は次のページに続きます。

C_VおよびF_Lとトラベル (可動範囲) (続き)

シングルステージLo-dB/耐キャビテーション

型式: 41335、41435⁽¹⁾、41445⁽¹⁾、41535、41635、41735、41935

流量特性: リニア

(内部デフューザ付き)

トラベル比率						10	20	30	40	50	60	70	80	90	100	
F _L						0.94	0.94	0.94	0.94	0.94	0.94	0.94	0.94	0.94	0.94	0.94
バルブサイズ		ASMEクラス および同等 のPN	オリフィス径		トラベル		定格C _V									
in.	mm		in.	mm	in.	mm										
16	400	150-1500	13	330	2.5	63.5	73	146	219	292	365	438	511	584	657	730
					4	102	99	198	297	396	495	594	693	792	891	990
							130	260	390	520	650	780	910	1040	1170	1300
							6	152	180	360	540	720	900	1080	1260	1440
18	450	150-1500	14.5	368	3.5	88.9	107	214	321	428	535	642	749	856	963	1070
					5	127	139	278	417	556	695	834	973	1112	1251	1390
							185	370	555	740	925	1110	1295	1480	1665	1850
							7	178	243	486	729	972	1215	1458	1701	1944
20	500	150-900	19	483	4	102	190	380	570	760	950	1140	1330	1520	1710	1900
					6	152	280	560	840	1120	1400	1680	1960	2240	2520	2800
					9	229	350	700	1050	1400	1750	2100	2450	2800	3150	3500
24	600	150-600	23	584	4	102	270	540	810	1080	1350	1620	1890	2160	2430	2700
					6	152	350	700	1050	1400	1750	2100	2450	2800	3150	3500
					9	229	480	960	1440	1920	2400	2880	3360	3840	4320	4800
					11	279	540	1080	1620	2160	2700	3240	3780	4320	4860	5400
					15	381	660	1320	1980	2640	3300	3960	4620	5280	5940	6600
30, 32x30	762	150-600 ⁽³⁾	29	736	15	381	1270	2592	3784	4783	5604	6273	6816	7263	7633	8000

1. 型式番号41435および41445には、20インチ、24インチ、および30インチのサイズはありません。

2. 例: 3x2サイズ = 標準の2インチ トリムを備えた3インチボディのバルブ。

3. 32x30サイズはクラス150-300の場合のみ利用可能です。

C_vおよびF_Lとトラベル (可動範囲)

バランスシングルステージ耐キャビ/Lo-dBトリム
 型式: 413C5、415C5、416C5、419C5シリーズ

流量特性: リニア高容量

トラベル比率							10	20	30	40	50	60	70	80	90	100	
F _L							0.94	0.94	0.94	0.94	0.94	0.94	0.94	0.94	0.94	0.94	0.94
バルブサイズ		ASMEクラス	オリフィス径		トラベル		定格C _v										
in.	mm		in.	mm	in.	mm											
6 6x8x6	150	150-600	6.5	165	2.5	63.5	27	54	81	108	135	162	189	216	243	270	
							34	67	101	135	168	202	236	269	303	337	
							41	82	123	164	205	246	287	328	369	410	
8 8x10x8	200	150-600	8	203	3.5	88.9	52	104	155	207	259	311	362	414	466	518	
							63	126	188	251	314	377	439	502	565	630	
10	250	150-600	9.57	243	4	102	77	155	232	309	387	464	541	618	696	773	
							95	190	285	380	475	570	665	760	855	950	
12	300	150-600	10.75	273	5.5	140	130	260	390	520	650	780	910	1040	1170	1300	
16	400	600	14.4	366	5	127	186	372	558	745	931	1117	1304	1490	1676	1863	
							223	452	679	905	1131	1357	1584	1810	2036	2260	
18	450	150-600	16.89	429	7.5	191	290	579	869	1158	1448	1737	2027	2316	2606	2895	
20	500	150-300	23	584	11	280	425	851	1276	1701	2127	2552	2978	3403	3829	4254	
24	600	150-300	27	686	12	305	690	1380	2070	2760	3450	4140	4830	5520	6210	6900	
							753	1506	2259	3012	3765	4518	5271	6024	6777	7530	

注: 高容量設計のLo-dBイコールパーセントについては、Baker Hughes Engineering にお問い合わせください。

C_vおよびF_Lとトラベル (可動範囲)

シングルステージLo-dB/耐キャピテーション
 型式: 41335、41435、41535、41635、41735、41935

流量特性: イコールパーセント

トラベル比率							10	20	30	40	50	60	70	80	90	110	
F _L							0.94	0.94	0.94	0.94	0.94	0.94	0.94	0.94	0.94	0.94	0.94
バルブサイズ		ASMEクラス および同等 のPN	オフィス 直径		トラベル		定格C _v										
in.	mm		in.	mm	in.	mm											
2	50	900-2500	1.84	46.7	0.8	20.3	0.2	0.3	0.6	1	1.6	3	5.2	7.9	9.8	11	
							0.2	0.5	0.9	1.5	2.4	4.4	7.6	11.4	14.2	16	
							0.3	0.7	1.3	2.1	3.4	6.3	11	16.5	20.4	23	
2 3x2 (1) 4x2	50 80x50 100x50	150-600	2.5	63.5	1.5	38.1	0.3	0.8	1.5	2.4	3.8	7.1	12.4	18.5	23.1	26	
		150-1500					0.5	1.2	2.2	3.5	5.6	10.4	18.1	27.1	33.8	38	
3	80	2500	3.5	88.9	2	50.8	0.7	1.7	3.1	4.9	8	14.8	25.8	38.5	48	54	
3 4x3 6x3	80 100x80 150x80	150-1500					0.6	1.3	2.7	4.4	7.1	12.8	22.5	33.6	41.6	47	
							0.9	1.9	3.8	6.2	10.1	18.2	32.1	47.9	59.4	67	
4	100	2500	4.38	111	2	50.8	1.2	2.7	5.5	8.9	14.4	26.1	46	68.6	85.1	96	
4 6x4 8x4	100 150x100 200x100	150-1500					0.9	2.2	4	6.2	10.3	19	33.3	49.8	62.2	70	
							1.3	3.1	5.8	8.9	14.7	27.2	47.6	71.2	88.9	100	
6	150	2500	5.12	130	2.5	63.5	1.9	4.5	8.4	12.9	21.3	39.4	69.1	103.2	128.9	145	
6 8x6 10x6	150 200x150 250x150	150-1500					3	6	12	18	27	41	61	82	99	110	
							3.9	9.1	16.9	25.9	37.6	58.3	86.4	116	140.5	155	
8	200	2500	6.5	165	3	76.2	5.7	13.2	24.5	37.7	54.7	84.8	125.4	168.3	203.8	225	
8 10x8 12x8	200 250x200 300x200	150-1500					4	11	19	30	44	67	100	135	163	180	
							6	15	28	44	64	97	145	195	236	260	
10	250	2500	8	203	3.5	88.9	9	22	41	64	92	141	209	281	340	375	
10	250	150-1500					6	14	25	39	56	86	128	172	208	230	
							9	20	37	57	83	128	190	254	308	340	
12	300	2500	9.75	248	5	127	12	29	53	82	119	183	270	363	439	485	
12 16x12	300 400x300	150-1500					10	24	43	67	97	150	222	299	363	400	
							15	34	62	97	140	215	320	430	521	575	
16	400	2500	13	330	6	152	21	49	89	139	201	309	459	617	748	825	
16	400	150-1500					17	39	72	112	162	249	370	497	603	665	
							24	56	103	160	232	356	529	711	861	950	
							34	80	146	228	329	507	752	1009	1223	1350	

1.例: 3x2サイズ = 標準の2インチ トリムを備えた3インチボディのバルブ。

高容量設計のLo-dBイコールパーセントについては、Baker Hughes Engineering にお問い合わせください。

C_VおよびF_Lとトラベル (可動範囲)

マルチステージLo-dB

型式: 41355、41555、41655、41755、41955

流量特性: フローツウオープン

トラベル比率							10	20	30	40	50	60	70	80	90	100		
F _L							0.95	0.95	0.95	0.95	0.95	0.95	0.95	0.95	0.95	0.95	0.95	
バルブサイズ		ASMEクラス および同等 のPN	オリフィス径		トラベル		定格C _V											
in.	mm		in.	mm	in.	mm												
2	50	900-2500	1.84	46.7	0.8	20.3	1.2	2.4	3.6	4.8	6	7.2	8.4	9.6	10.8	12		
							1.9	3.8	5.7	7.6	9.5	11.4	13.3	15.2	17.1	19		
							2.4	4.8	7.2	9.6	12	14.4	16.8	19.2	21.6	24		
2	50	150-600	2.5	63.5	1.5	38.1	3	6	9	12	15	18	21	24	27	30		
3x2 ⁽¹⁾ 4x2	80x50 100x50	150-1500					4	9	13	17	22	26	30	34	39	43		
							3	80	2500	5	11	16	21	27	32	37	42	48
3 4x3 6x3	80 100x80 150x80	150-1500	3.5	88.9	2	50.8	5	10	15	20	25	30	35	40	45	50		
							8	15	23	30	38	45	53	60	68	75		
							4	100	2500	10	19	29	38	48	57	67	76	86
4 6x4 8x4	100 150x100 200x100	150-1500	4.38	111	2	50.8	7	14	22	29	36	43	50	58	65	72		
							11	21	32	42	53	63	74	84	95	105		
							6	150	2500	13	26	39	52	65	78	91	104	117
6 8x6 10x6	150 200x150 250x150	150-1500	5.12	139	2.5	63.5	10	19	29	38	48	58	67	77	86	96		
							15	30	45	60	75	90	105	120	135	150		
							8	200	2500	19	38	57	76	95	114	133	152	171
8 10x8 12x8	200 250x200 300x200	150-1500	6.5	165	2.5	63.5	16	31	47	62	78	93	109	124	140	155		
							25	50	75	100	125	150	175	200	225	250		
							10	250	2500	3	76.2	30	60	90	120	150	180	210
10	250	150-1500	8	203	2.5	63.5	23	46	69	92	115	138	161	184	207	230		
							35	70	105	140	175	210	245	280	315	350		
							12	300	2500	3	76.2	42	84	126	168	210	252	294
12 16x12	300 400x300	150-1500	9.75	248	2.5	63.5	38	75	113	150	188	225	263	300	338	375		
							4	102	60	120	180	240	300	360	420	480	540	600
							16	400	2500	5	127	73	145	218	290	363	435	508
14	350	150-1500	11.55	293	2.5	63.5	31	96	148	198	246	292	335	386	424	450		
							4	102	66	149	226	301	378	440	508	573	624	678
							5	127	87	201	302	399	489	575	655	736	802	863
16	400	150-1500	13	330	2.5	63.5	50	100	150	200	250	300	350	400	450	500		
							4	102	80	160	240	320	400	480	560	640	720	800
							6	152	111	221	332	442	553	663	774	884	995	1105
18	450	150-1500	14.5	368	3.5	88.9	73	146	219	292	365	438	511	584	657	730		
							5	127	117	234	351	468	585	702	819	936	1053	1170
							7	178	146	292	438	584	730	876	1022	1168	1314	1460
20	500	150-900	19	483	4	1012	79	422	790	1158	1517	1860	2182	2481	2753	3000		
							6	152	244	792	1343	1866	2342	2762	3124	3431	3688	3900
							9	229	524	1356	2103	2724	3219	3604	3907	4147	4342	4500
24	600	150-600	23	584	4	102	130	260	390	520	650	780	910	1040	1170	1300		
							6	152	190	380	570	760	950	1140	1330	1520	1710	1900
							9	229	280	560	840	1120	1400	1680	1960	2240	2520	2800
							11	279	320	640	960	1280	1600	1920	2240	2560	2880	3200
							15	381	420	840	1260	1680	2100	2520	2940	3360	3780	4200

1.例: 3x2サイズ = 標準の2インチトリムを備えた3インチボディのバルブ

マルチステージLo-dBトリムは、大容量設計では使用できません。

C_vおよびF_Lとトラベル (可動範囲)

マルチステージ耐キャビテーション
型式: 41395

流量特性: リニア

トラベル比率							10	20	30	40	50	60	70	80	90	100	
F _L							0.95	0.95	0.95	0.95	0.95	0.95	0.95	0.95	0.95	0.95	0.95
バルブサイズ		ASMEクラス および同等 のPN	オリフィス径		トラベル		定格C _v										
in.	mm		in.	mm	in.	mm											
2	50	900-2500	1.52	38.6	0.8	20.3	0.9	1.8	2.7	3.6	4.5	5.4	6.3	7.2	8.1	9	
							1.3	2.6	3.9	5.2	6.5	7.8	9.1	10.4	11.7	13	
							1.5	3	4.5	6	7.5	9	10.5	12	13.5	15	
2 ⁽¹⁾ 3x2 4x2	50 80x50 100x50	150-600	2.15	54.6	1.5	38.1	2.3	4.6	6.9	9.2	12	14	16	18	21	23	
							3.5	7	10.5	14	18	21	25	28	32	35	
							4.4	8.8	13.2	18	22	26	31	35	40	44	
3 4x3 6x3	80 100x80 150x80	150-1500	3.15	80.0	1.5	38.1	4	8	12	16	20	24	28	32	36	40	
							6.5	13	20	26	33	39	46	52	59	65	
							8	16	24	32	40	48	56	64	72	80	
4	100	2500					8	16	24	32	40	48	56	64	72	80	
4x3 6x3	100x80 150x80	150-1500	3.15	80.0	2	50.8	9.3	18.6	28	37	47	56	65	74	84	93	
							6.5	13	20	26	33	39	46	52	59	65	
4 6x4 8x4	100 150x100 200x100	150-1500	4.0	102	2	50.8	10.5	21	32	42	53	63	74	84	95	105	
							12.5	25	38	50	63	75	88	100	113	125	
							10	20	30	40	50	60	70	80	90	100	
6 8x6 10x6	150 200x150 250x150	150-1500	4.78	121	2.5	63.5	16	32	48	64	80	96	112	128	144	160	
							20	39	59	78	98	117	137	156	176	195	
							17	34	51	68	85	102	119	136	153	170	
8 10x8 12x8	200 250x200 300x200	150-1500	6.15	156	2.5	63.5	26	52	78	104	130	156	182	208	234	260	
							32	64	96	128	160	192	224	256	288	320	
							23	46	69	92	115	138	161	184	207	230	
10	250	150-1500	7.63	194	2.5	63.5	88.9	38	76	114	152	190	228	266	304	342	380
							88.9	45	90	135	180	225	270	315	360	405	450
12	300	2500					88.9	45	90	135	180	225	270	315	360	405	450
12 16x12	300 400x300	150-1500	9.37	238	2.5	63.5	40	80	120	160	200	240	280	320	360	400	
							64	128	192	256	320	384	448	512	576	640	
							80	160	240	320	400	480	560	640	720	800	
16	400	150-1500	13	330	2.5	63.5	60	120	180	240	300	360	420	480	540	600	
							95	190	285	380	475	570	665	760	855	950	
							131	262	393	524	655	786	917	1048	1179	1310	

1.例: 3x2サイズ = 標準の2インチトリムを備えた3インチボディのバルブ

C_vおよびF_Lとトラベル (可動範囲)

可変抵抗トリム(VRT) タイプS
型式: 41365

流量特性: リニア

バルブサイズ		ASMEクラス および同等 のPN	オリフィス径		トラベル		最小動作可 能C _v	トラベル比率									
in.	mm		in.	mm	in.	mm		F _L	10	20	30	40	50	60	70	80	90
8	200	300 - 1500	2.99	75.9	4	102	2.1	12	24	36	48	60	72	84	96	108	120
10	250	300 - 1500	4.11	104	4	102	2.3	19	38	57	76	95	114	133	152	171	190
12	300	300 - 1500	4.91	125	4	102	2.8	27	54	81	108	135	162	189	216	243	270

C_vおよびF_Lとトラベル (可動範囲)

可変抵抗トリム(VRT) 部分スタック タイプS
型式: 41375

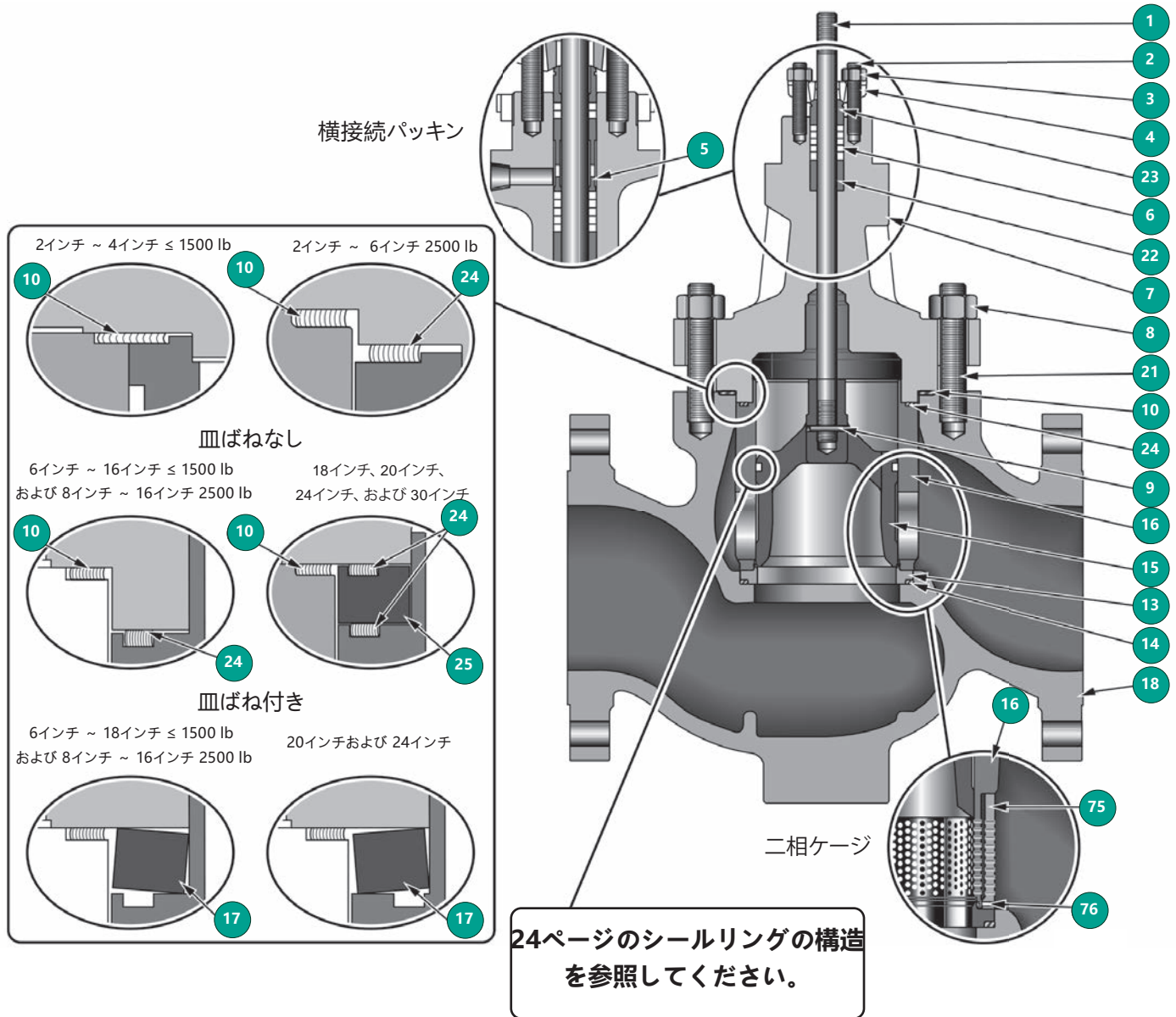
流量特性: 修正リニア

バルブサイズ		ASMEクラス および同等 のPN	オリフィス径		トラベル		最小動作可 能C _v	トラベル比率										
in.	mm		in.	mm	in.	mm		C _v	10	20	30	40	50	60	70	80	90	100
3	80	150-1500	2.42	61.5	2.5	63.5	1.0	C _v	7	11	15	23	33	42	54	67	83	95
4	100	2500						FI	0.998	0.996	0.991	0.98	0.958	0.927	0.92	0.92	0.92	0.92
4	100	150-1500	2.99	75.9	2.5	63.5	1.3	C _v	7	11	17	25	36	52	66	86	113	140
6	150	2500						FI	0.998	0.996	0.991	0.98	0.956	0.927	0.92	0.92	0.92	0.92
6	150	150-1500	3.99	101	3.5	88.9	1.8	C _v	14	22	35	57	82	115	163	210	245	270
8	200	2500						FI	0.998	0.995	0.987	0.969	0.929	0.92	0.92	0.92	0.92	0.92
8	200	150-1500	5.36	136	4	102	3.8	C _v	22	38	58	99	140	192	280	360	425	480
10	250	2500						FI	0.998	0.994	0.984	0.962	0.926	0.92	0.92	0.92	0.92	0.92
10	250	150-1500	7.49	190	4	102	3.9	C _v	22	43	65	110	165	240	375	520	640	750
12	300	2500						FI	0.998	0.994	0.982	0.956	0.923	0.92	0.92	0.92	0.92	0.92

注: 最小動作可能なC_vレベル未満で長時間スロットルを行うと、トリムが損傷する可能性があります。

ボディ S/A構造

型式番号41X15、41X25、41X35、41X45、41X55、41X95、41XA5、41XB5、41XC5

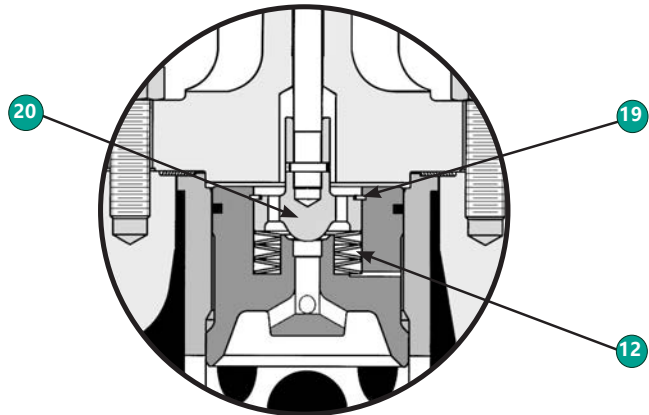


注: 6インチから24インチの高容量設計は、皿ばね構造では利用できません。

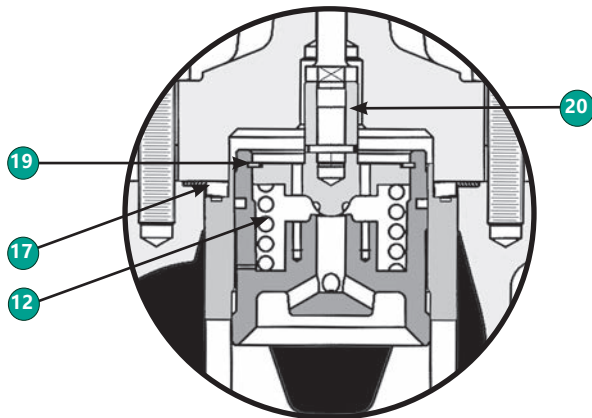
ボディS/A構造

型式番号41X15、41X25、41X35、41X45、41X55、41X95、41XA5、41XB5、41XC5

参照番号	部品名
1	バルブプラグステム
2	パッキンフランジスタッド
3	パッキンフランジナット
4	パッキンフランジ
5	パッキンスペーサー
●	6 パッキン
7	ボンネット
8	バルブボディナット
9	プラグステムピン
●	10 ボディガスケット
*	12 パイロットスプリング
13	シートリング
●	14 シートリングガスケット
15	バルブプラグ (またはピストン)
16	ケージ
+	17 皿ばね
18	バルブボディ
*	19 リテイニングリング
*	20 補助パイロットプラグ
21	バルブボディスタッド
22	ガイドブッシュ
23	パッキンフォロア
●	24 ケージガスケット
⊕●	31 テックシール
○●	35 Ni-resist® シールリング
★●	40 PTFEシールリング
★●	41 Nordel® バックアップリング
▲	42 高温シール
□●	45 グラファイトシールリング
●	46 Ni-resist® バックアップリング
75	二相ケージ
76	ピン



パイロットバランスコンストラクション型式番号41405
サイズは2インチから4インチを表示



パイロットバランス型構造 型式番号41405
450°F ~ 1050°F を超えるアプリケーション
(232°C ~ 566°C)
サイズは6インチから18インチを表示

- * 41405 シリーズバルブのみ
- + 450°F (232°C) を超えるすべてのバルブサイズ
- ★ 41605 シリーズバルブのみ
- 推奨スペアパーツ
- ▲ 41705 シリーズバルブのみで使用
- 41905 シリーズバルブのみ
- 41405 / 41505 シリーズバルブのみ
- ⊕ 41305 シリーズバルブのみ

注: 6インチから24インチの高容量設計は、パイロット構造では利用できません。

構造材料

41X15、41X25、41X35、41X45、41X55、41X95

41XA5、41XB5、41XC5は、サイズ6インチおよび8インチの場合、575°F に制限され、サイズ10インチ~24インチの高容量設計では 450°F に制限されます。

標準炭素鋼バージョン

参照番号	温度範囲		-20°F (-29°C)	450°F (232°C)	650°F (343°C)	800°F (427°C)
	説明		標準材料			
1	プラグステム		17-4 PHステンレス鋼ASTM A564 GR 630			オプション材料を参照
2	パッキンフランジスタッド		304ステンレス鋼ASTM A193 GR B8			
3	パッキンフランジナット		304ステンレス鋼ASTM A194 GR 8			
4	パッキンフランジ		炭素鋼ASTM A105垂鉛メッキ			
5	パッキンスペーサー		303ステンレス鋼ASTM A582 TY 303			
6	パッキン		カーボンコアブレードPTFE (ASMEクラス150-900) PTFE/カーボン + ブレードグラファイトエンドリング (ASMEクラス1500-2500) 標準長ボンネット用			オプション材料を参照
7	バルブボンネット		炭素鋼ASTM A216グレードWCC			
8	バルブボディナット		炭素鋼ASTM A194 GR 2H			
9	プラグステムピン		316ステンレス鋼ASTM A479 TY 316			
10	バルブボディガスケット		316Lステンレス鋼、フレキシブルグラファイトファイラー付き (スパイラル巻き)			
12	パイロットスプリング (41405のみ)	2インチ~4インチ	Inconel X-750 AMS 5598(重ね座金)			
		6インチ~16インチ	Inconel X-750 ASTM B637 GR 688			
13	シートリング		410ステンレス鋼ASTM A479 TY 410硬化			オプション材料を参照
14	シートリングガスケット		316Lステンレス鋼、フレキシブルグラファイトファイラー付き (スパイラル巻き)			
15	バルブプラグ		17-4 PHステンレス鋼ASTM A747 GR CB7CU-1 条件 H1075			オプション材料を参照
16	ケージ		マルテンサイト系ステンレス鋼ASTM A487 GR CA6NM CL B硬質クロムメッキ			オプション材料を参照
17	血ばね ⁽¹⁾ (6インチ~24インチ)		(注1を参照)	17-4 PHステンレス鋼ASTM A564 GR 630 条件 H1075		Inconel X-750 ASTM B637 + ショットピーニング
18	バルブボディ		炭素鋼ASTM A216グレードWCC			
19	リテイニングリング (41405のみ)		Inconel X-750 AMS 5598			
20	補助パイロットプラグ (41405のみ)	2インチ~4インチ	410ステンレス鋼ASTM A479 TY 410硬化			
		6インチ~16インチ	マルテンサイト系ステンレス鋼ASTM A487 GR CA6NM CL B、クロムメッキガイドおよび硬化シート付き			
21	バルブボディスタッド		合金鋼ASTM A193 GR B7			
22	ガイドブッシュ		440Cステンレス鋼ASTM A276 TY 440C			
23	パッキンフォロア		固溶化焼鈍処理 316L ステンレス鋼最大Hrc22			
-	内部ディフューザー ⁽²⁾ (6インチ~24インチ)		316ステンレス鋼ASTM A479 TY 316 硬化シート付き			
24	ケージガスケット ⁽³⁾		316Lステンレス鋼、フレキシブルグラファイトファイラー付き (スパイラル巻き)			(注3を参照)
30	リテーナー		17-4 PHステンレス鋼 H1075			
31						
35						
40						
41	シールリング		24ページを参照			
42						
45						
46						

- 血ばねは、450°F (232°C) を超える用途のバルブ サイズ6インチから24インチにのみ必要であり、高容量設計には血ばねは使用できません。
- 内部ディフューザーには、硬化シート付き316SSシートリングが含まれています。このオプションを選択した場合、シートリング (参照番号13) の代わりにこの部品を使用します。15ページの図を参照してください。
- ケージガスケットは、バルブサイズ6インチ~24インチのアプリケーション ≤ 450°F (232°C) および 2インチ~6インチのASME 2500 クラス定格のすべてのアプリケーションにのみ必要です。

構造材料

41X15、41X25、41X35、41X45、41X55、41X95

41XA5、41XB5、41XC5 は、サイズ 6 インチおよび 8 インチの場合は 575°F に制限され、サイズ 10 インチ~24 インチの高容量設計では 450°F に制限されます。

標準ステンレス鋼バージョン⁽¹⁾

参照番号	温度範囲	-320°F	-148°F	-50°F	-20°F	450°F	650°F	800°F	850°F	950°F	1050°F	
		(-196°C)	(-100°C)	(-46°C)	(-29°C)	(232°C)	(343°C)	(427°C)	(454°C)	(510°C)	(566°C)	
	説明	標準材料										
1	ブラグシステム	オプション材料を参照		316ステンレス鋼ASTM A479 TY 316				オプション材料を参照				
7 18	バルブボンネット ⁽²⁾ バルブボディ	316ステンレス鋼ASTM A351 GR CF8M										
13	シートリング	316ステンレス鋼ASTM A479 TY 316 硬化シート付き										
15	バルブブラグ	316ステンレス鋼ASTM A479 TY 316 硬化シート付き										
16	ケージ	316ステンレス鋼ASTM A479 TY 316クロムメッキ					オプション材料を参照					
17	皿ばね (6インチ~16インチ)	オプション材料を参照				Inconel X-750 ASTM B637 + ショットピーニング						
20	補助パイロットブラグ (41X5のみ)	316ステンレス鋼ASTM A479 TY 316、クロムメッキガイドおよび硬化シート付き										
22	ガイドブッシュ	316ステンレス鋼ASTM A479 TY 316、硬化表面処理 ステライトまたは同等 6 UNS 30006(最大HRC22)										
21	バルブボディスタッド				ASTM A193 GR B7 - 亜鉛メッキ		A 193 Gr B7		ASTM A 193 Gr B16 ⁽³⁾			
		ASTM A320 GR L7亜鉛メッキ										
		ASTM A 193 GR B8クラス2 (2インチおよび3インチASMEクラス300および600のみのオプション)										
		ASTM A453グレード660またはASTM A193グレードB8RA ⁽⁴⁾										
8	バルブボディナット				ASTM A194 GR 2H - 亜鉛メッキ		A 194 Gr 2H					
		ASTM A194 GR 7 - 亜鉛メッキ										
		ASTM A194 GR 7 ⁽⁵⁾										
		ASTM A194 GR 8 (2インチおよび3インチASMEクラス300および600のみのオプション)										
30	リテーナー	17-4 PHステンレス鋼 H1075										
		316ステンレス鋼、硬化表面処理ステライト No. 6										

- 他のコンポーネントの材料は、標準炭素鋼バージョンに記載されているものと同じです。
- エクステンションボンネット: -46°C ~ -100°Cの低温用エクステンションボンネットを使用。極低温ボンネット: -101°C ~ -196°Cの間で使用。
- バルブサイズが6インチから24インチで、232°C (450°F) を超える用途に使用する場合のみ、皿ばねが必要です。
- ボルトの締め付けは技術部によるチェックが必要です。
- 510 °C を超える温度については、オプションのボルト材料の表を参照してください。

オプションの構成と材料

参照番号	温度範囲	-320°F	-100°F	-50°F	-20°F	650°F	800°F	1050°F
		(-196°C)	(-73°C)	(-46°C)	(-29°C)	(343°C)	(427°C)	(566°C)
	説明	オプションの材料						
1	ブラグシステム	A286超合金ASTM A638 GR 660						
6	パッキン	テフロン V-リング 極低温ボンネット用	カーボンコアブレードPTFE (ASMEクラス 150-900)	カーボンコアブレードPTFE (ASMEクラス150-900)	カーボンコアブレードPTFE (ASMEクラス150-900)	カーボンコアブレードPTFE (ASMEクラス150-900)		
			PTFE/カーボン + プレードグラファイトエンドリング (ASMEクラス1500-2500) 延長ボンネット用	PTFE/カーボン + プレードグラファイトエンドリング (ASMEクラス1500-2500) 標準長ボンネット用	PTFE/カーボン + プレードグラファイトエンドリング (ASMEクラス1500-2500)	PTFE/カーボン + プレードグラファイトエンドリング (ASMEクラス1500-2500) 延長ボンネット用		
				Low-Eパッキン ⁽¹⁾ 標準長ボンネット用				
		フレキシブルグラファイト / 標準長ボンネット用。						
7	バルブボンネット	クロムモリブデン鋼ASTM A217グレードWC6またはグレードWC9						
18	バルブボディ	炭素鋼ASTM A 352グレードLCC						
13	シートリング	2インチ~4インチ	316ステンレス鋼ASTM A479 TY 316 硬化シート付き					
		6インチ~16インチ	マルテンサイト系ステンレス鋼ASTM A487 GR CA6NM CL A 硬質シート付き					
15	バルブブラグ	マルテンサイト系ステンレス鋼ASTM A487 GR CA6NM CL B 窒化						
16	ケージ	マルテンサイト系ステンレス鋼ASTM A487 GR CA6NM CL B窒化						
		316ステンレス鋼ASTM A479 TY 316 窒化						

- 低排出パッキンのオプションと適用ガイドラインについては、技術仕様書「Masoneilan Low-E Packing Series、Ref. 32991」をご覧ください。

構造材料

オプションのボルト締結材料

参照番号	温度範囲	-320°F to -150°F (-196°C to -101°C)	-150°F to -20°F (-101°C to -291°C)	850°F to 950°F (454°C to 510°C)	950°F to 1050°F (510°C to 566°C)
	説明	オプションの材料			
8	バルブボディナット (1 & 2)	304 SS ASTM A194グレード8	合金鋼ASTM A194 グレード4	合金鋼ASTM A194 グレード8	304 SS ASTM A194グレード8
21	バルブボディスタッド (1 & 2)	超合金ASTM A453グレード660	合金鋼ASTM A320 グレード L7	合金鋼ASTM A193 グレード B16	超合金ASTM A453グレード660

- 20°F (-29°C) 未満の温度では、2インチおよび3インチ サイズのASMEクラス300/600に次の材料を使用してください。
スタッド - 304 SS ASTM A193グレード B8 クラス2 • ナット - 304 SS ASTM A194グレード 8。
- 高温の場合は、次の材料を使用します。
スタッド - ASTM A193 グレード B8RA (NACE用) • ナット - ASTM A194 Gr 2HM (NACE用)
スタッド - ASTM B637 N07718 INCONEL 718 • ナット - ASTM A194 Gr8。

追加の材料オプション:

41005シリーズは、適切なトリムおよびボルト締結オプションを備えた以下のボディ材料でも利用できます。

A351グレードCF3M	A995グレード4A	A217グレードC5
A351グレードCF8C	A995グレード6A	A217グレードC12A
Monel ASTM A 484グレードM35-1		

これらの材料の製品は、ValvStreamで完全に構成できます。
適切な材料の組み合わせについては、Baker Hughes にお問い合わせください。

構造材料

NACE⁽¹⁾ の構成と材料のオプション

型式番号41X15、41X25、41X35、41X45、41X55、41X95

41XA5、41XB5、および 41XC5 は、サイズ6インチおよび8インチの場合は 575°F に制限され、サイズ10インチ~24インチの高容量設計では 450°Fに制限されます

参照番号	温度範囲		-20°F (-29°C)	800°F (427°C)
	説明		標準およびオプションの材料	
1	ブラグステム		316ステンレス鋼ASTM A479 TY 316 (最大HRC22)	
			超合金 ASTM A638 GR 660 (最大HRC 35)	
2	パッキンフランジスタッド		304ステンレス鋼ASTM A193 GR B8 ⁽²⁾	
			304ステンレス鋼ASTM A193 Gr B8 ⁽³⁾ (最大HRC22)	
3	パッキンフランジナット		304ステンレス鋼ASTM A194 GR 8 ⁽²⁾	
			304ステンレス鋼ASTM A194 Gr 8A ⁽³⁾ (最大HRC22)	
4	パッキンフランジ		耐食性炭素鋼 (最大HRC22)	
5	パッキンスペーサー		304ステンレス鋼ASTM A479 TY 304	
			カーボンコアブレードPTFE (ASMEクラス150-900)	
6	パッキン		PTFE/カーボン + ブレードグラファイトエンドリング (ASMEクラス1500-2500)	
			標準長ボンネット用	
7	バルブボンネット		炭素鋼ASTM A216グレードWCC (最大HRC22)	
			炭素鋼ASTM A105 (最大HRC22)	
			316ステンレス鋼ASTM A351 Gr CF8M (最大HRC22)	
8	バルブボディナット		合金鋼 ASTM A194 GR 2H ⁽²⁾	
			合金鋼 ASTM A194 GR 2HM ⁽³⁾	
9	ブラグステムピン		316ステンレス鋼ASTM A479 TY 316 (最大HRC22)	
10	バルブボディガスケット		316Lステンレス鋼、フレキシブルグラファイトファイラー付き (スパイラル巻き)	
12	パイロットスプリング (41405のみ)	2インチ~4インチ	Inconel X-750 AMS 5598 (最大HRC 50)	
		6インチ~16インチ	Inconel X - 750 ASTM B 637 GR 688 (最大HRC 50)	
		ンチ		
13	シートリング		316ステンレス鋼ASTM A479 TY 316 硬化シート付き (最大HRC22)	
14	シートリングガスケット		316Lステンレス鋼、フレキシブルグラファイトファイラー付き (スパイラル巻き)	
15	バルブブラグ		316ステンレス鋼ASTM A479 TY 316 硬化シート付き (最大HRC22)	
			マルテンサイト系ステンレス鋼ASTM A487 GR CA6NM CL B (最大HRC22)	
16	ケージ		316ステンレス鋼ASTM A479 TY 316硬質クロムメッキ (最大HRC22)	
			マルテンサイト系ステンレス鋼ASTM A487 GR CA6NM CL B 硬質クロムメッキ (最大HRC 23)	
17	皿ばね ⁽¹⁾ (6インチ~24インチ)		Inconel X-750 ASTM B637 + ショットピーニング	
18	バルブボディ		炭素鋼ASTM A216グレードWCC (最大HRC22)	
			316ステンレス鋼ASTM A351 Gr CF8M (最大HRC22)	
19	リテーニングリング (41405のみ)		Inconel X-750 AMS 5598 (最大HRC 50)	
20	補助パイロットブラグ (41405のみ)		316ステンレス鋼ASTM A479 TY 316 硬化シート付き (最大HRC22)	
			マルテンサイト系ステンレス鋼ASTM A487 GR CA6NM CL Bクロムメッキガイドおよび硬化シート (最大HRC 23)	
21	バルブボディスタッド		合金鋼 ASTM A193 GR B7 ⁽²⁾	
			合金鋼 ASTM A193 GR B7M ⁽³⁾	
			ステライトまたは同等 6 UNS 30006 (最大HRC22)	
22	ガイドブッシュ		316ステンレス鋼ASTM A479 TY 316、硬化表面処理 (最大HRC22)	
23	パッキンフォロア		316ステンレス鋼ASTM A479 TY 316 (最大HRC22)	
-	内部ディフューザー ⁽²⁾ (6インチ~24インチ) (図示なし)		316ステンレス鋼ASTM A479 TY 316 硬化シート付き (最大HRC22)	
24	ケージガスケット ⁽³⁾		316Lステンレス鋼、フレキシブルグラファイトファイラー付き (スパイラル巻き)	
30	リテーナー		CA6NM ASTM 487 Gr CA 6 NM クラスB	
			316ステンレス鋼、硬化表面処理ステライト No. 6	
31	シールリング		24、25ページを参照	
35				
40				
41				
42				
45				
46				
-	ドライブナット (図示せず)		炭素鋼 SAE 1117 ⁽²⁾	
			炭素鋼ASTM A105またはSAE 1010-1025 ⁽³⁾	

1. 標準の材料とプロセスは、NACE仕様MR0103の要件に準拠しています。MR0175-2003またはISO15156への準拠が必要なアプリケーションは、Masoneilanによって審査される必要があります。

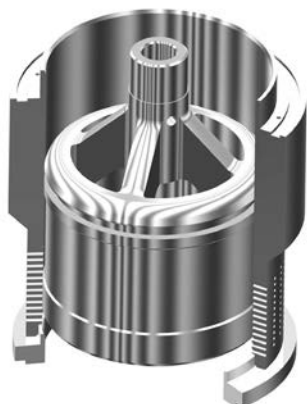
2. これらの部品に指定された材料は、NACEクラス III ボルト締結要件に準拠しています。(非露出)

3. これらの部品に指定された材料は、NACEクラス I またはクラス II のボルト締結要件に準拠しています。(露出)

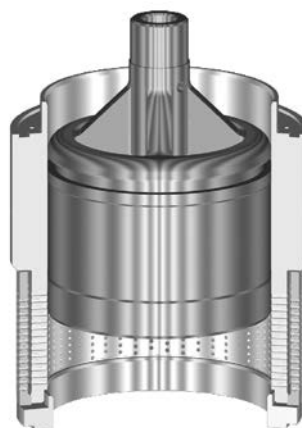
4. ケージガスケットは、バルブサイズが6インチ~24インチのアプリケーション ≤ 450°F (232°C) および 2インチ~6インチのASME 2500クラス定格のすべてのアプリケーションにのみ必要です。

5. 型式番号41605 のシールリング材料 (PTFEシールリング) は、ガラス強化PTFE外部シールリング (参照番号 40) およびバイトン内部シールリング (参照番号 41) に置き換えられます。型式番号41305 および41605の最大温度は450°F (232°C) に制限されます。

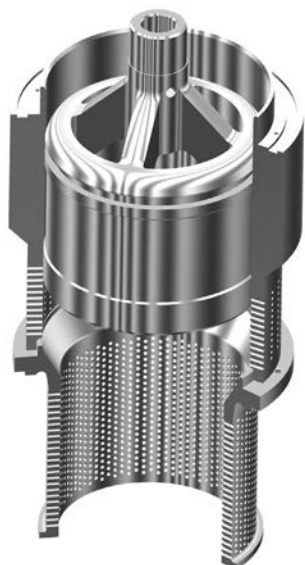
トリムタイプ



型式番号41335 - 41535 - 41635 - 41735 - 41935
413C5 - 415C5 - 416C5 - 419C5
 シングルステージ低ノイズトリム FTO
 耐キャビテーショントリムFTC



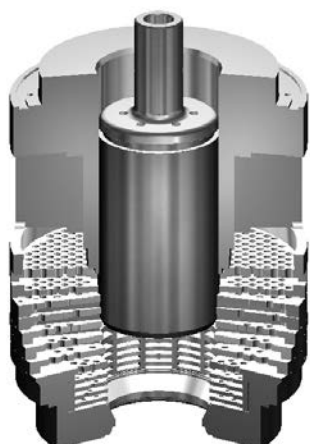
型式番号41355 - 41555 - 41655 - 41755 - 41955
 マルチステージ低ノイズトリム FTO



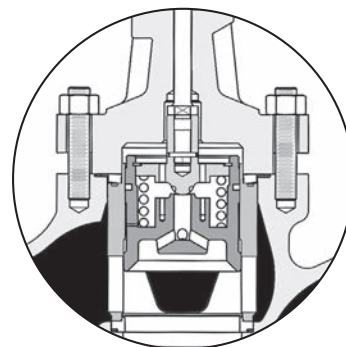
型式番号41045
 内部ディフューザー付きシングルステージ
 (サイズ6インチ ~ 24インチ)



型式番号41395 - 41595 - 41695 - 41795 - 41995
 マルチステージ耐キャビテーショントリムFTC



型式番号41365 - 41375
 高圧耐キャビテーションVRT

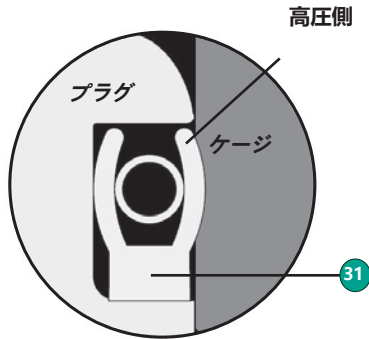


型式番号41405
 パイロットバランス構造FTC

シールリング構成

型式番号41305

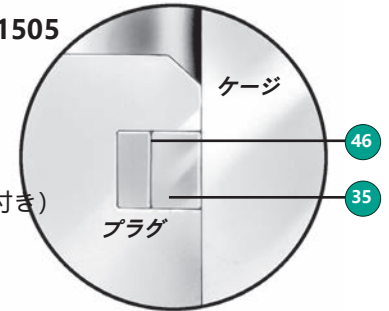
シールタイプ:
加圧式ポリマー
漏れ:
クラスIV標準
(クラスVオプション)
温度:
-148°F (-100°C) ~
+450°F (+232°C)



シールはFTO方向で表示

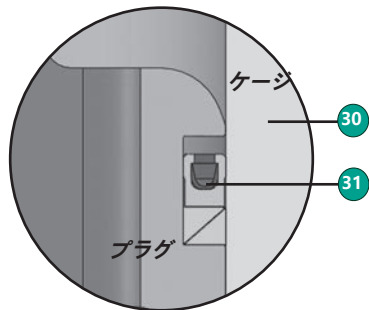
型式番号41405および41505

シールタイプ:
メタル
漏れ:
クラスIIから
クラスVまで (パイロット付き)
温度:
-320°F (-196°C) ~
+1099°F (+592°C)



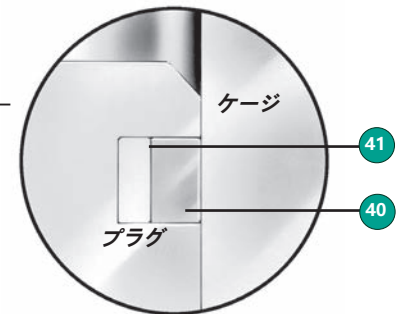
型式番号41305^(1 & 2)

オプションの
高温バージョン
(非VVRT)
シールタイプ:
加圧式ポリマー
漏れ:
クラスIV標準
(クラスVオプション)
温度:
-148°F (-100°C) ~
+575°F (+302°C)



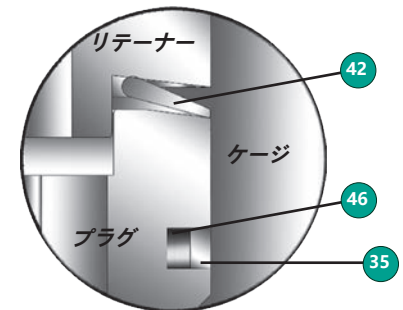
型式番号41605

シールタイプ:
TFEと弾力性のあるインナー
漏れ:
クラスIV標準
温度:
-20°F (-29°C) ~
+300°F (+149°C)



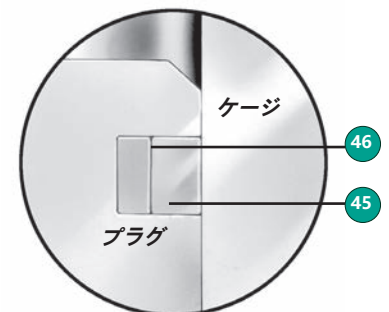
型式番号41705

シールタイプ:
メタル
漏れ:
クラスV
温度: (FTO)
-20°F (-29°C) ~
+850°F (+454°C)



型式番号41905

シールタイプ:
グラファイトとメタルイン
ナー
漏れ:
クラスIIIおよび
クラスIV標準
温度:
-320°F (-196°C) ~
+850°F (+454°C)



- 41305非VVRT アプリケーション用のオプションの高温シール。
- FTOおよびFTC対応。
- すべてのプラグシールリングタイプでは、3インチおよび4インチのサイズは、800°F (427°C) に制限されています。

シールリング構成

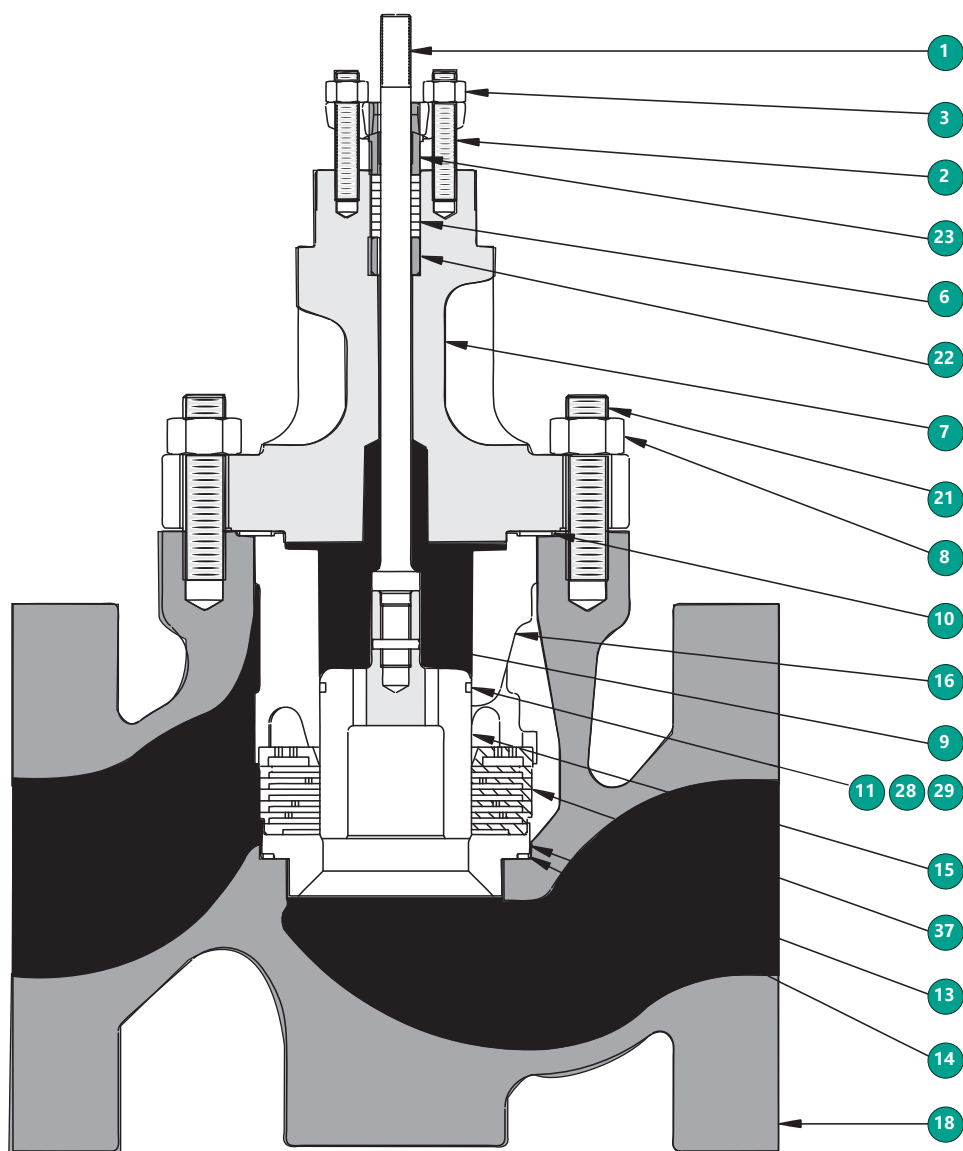
参照 番号	温度範囲	-320°F	-148°F	-20°F	300°F	450°F	575°F	650°F	850°F	1099°F
		(-196°C)	(-100°C)	(-29°C)	(+149°C)	(+232°C)	(+302°C)	(+343°C)	(+454°C)	(+593°C)
	説明	材料								
31	シールリング	PTFE + 25%グラファイトおよび ELGILOYスプ リング								
	シールリング					フッ素合 金A21 ⁽³⁾				
35	外部シールリング	ニレジストASTM A439タイプD3						窒化 CA6NM		
40	外部シールリング	ブロンズPTFE								
		ガラス強化PTFE ⁽¹⁾								
41	内部シールリング	ノーデル								
		バイトン ^(1 & 2)								
42	高温シール	表面硬化Inconel718								
45	外部シールリング	グラファイト								
46	内部シールリング	ニレジストASTM A439タイプD3								

1. NACE サービスのオプション材料。バイトンは水や蒸気を伴う使用には推奨されません。
2. バイトンはオイルおよび炭化水素を伴う使用に推奨されます。
3. 41365および41375VRT用のオプションの高温シール。
4. すべてのプラグシールリングタイプでは、3インチおよび4インチのサイズは、800°F (427°C) に制限されています。

構造材料

型式番号41365および41375 VRT

参照番号	部品名
1	プラグステム
2	パッキンフランジスタッド
3	パッキンフランジナット
4	パッキンフランジ
5	パッキンスペーサー
● 6	パッキン
7	バルブボンネット
8	バルブボディナット
9	プラグステムピン
● 10	バルブボディガスケット
● 11	シールリング
13	シートリング
● 14	シートリングガスケット
15	バルブプラグ
16	ケージ
18	バルブボディ
21	バルブボディスタッド
22	ガイドブッシュ
23	パッキンフォロア
● 24	ケージガスケット
28	リテイニングリング
29	リテイニングリング
37	スタック
●	推奨スペアパーツ



構造材料

型式番号41365および41375 VRT
標準炭素鋼バージョン

参照 番号	温度範囲		-20°F (-29°C)	450°F (232°C)	600°F (316°C)
	説明		標準材料		
1	プラグステム		174 PHステンレス鋼ASTM A564 GR 630		
2	パッキンフランジスタッド		304ステンレス鋼ASTM A193 GR B8		
3	パッキンフランジナット		304ステンレス鋼ASTM A194 GR 8		
4	パッキンフランジ		炭素鋼ASTM A105亜鉛メッキ		
5	パッキンスペーサー		303ステンレス鋼ASTM A582 TY 303		
6	パッキン		カーボンコアブレードPTFE (ASMEクラス150-900) PTFE/カーボン + ブレードグラファイトエンドリング (ASMEクラス1500-2500) 標準長ボンネット用		
7	バルブボンネット		炭素鋼ASTM A216グレードWCC		
8	バルブボディナット		炭素鋼ASTM A194 GR 2H		
9	プラグステムピン		316ステンレス鋼ASTM A479 TY 316		
10	バルブボディガスケット		316Lステンレス鋼、フレキシブルグラファイトフィルター付き (スパイラル巻き)		
11	シールリング	標準	PTFE + グラファイト (25%) ELGILOYスプリング付き		
		オプション			フッ素合金A21
13	シートリング		410ステンレス鋼ASTM A479 TY 410硬化		
14	シートリングガスケット		316Lステンレス鋼、フレキシブルグラファイトフィルター付き (スパイラル巻き)		
15	バルブプラグ	3インチ ~6イ ンチ	440Cステンレス鋼ASTM A276 TY 440C		
		8インチお よび10イ ンチ	17-4 PHステンレス鋼ASTM A747 GR CB7CU-1 条件 H900		
16	ケージ		マルテンサイト系ステンレス鋼ASTM A487 GR CA6NM CL B硬質クロムメッキ		
18	バルブボディ		炭素鋼ASTM A216グレードWCC		
21	バルブボディスタッド		合金鋼ASTM A193 GR B7		
22	ガイドブッシュ		440Cステンレス鋼ASTM A276 TY 440C		
23	パッキンフォロア		303ステンレス鋼ASTM A582 TY 303		
24	ケージガスケット ³		316Lステンレス鋼、フレキシブルグラファイトフィルター付き (スパイラル巻き)		
28	リテイニングリング			ASTM A564 Gr 632 H950ステ ンレス鋼	
29	リテイニングリング			316ステンレス鋼ASTM A479 TY 316	
30	リテイニングリング		316ステンレス鋼、硬化表面処理ステライト No.6 ASTM A487 Gr CA 6 NMクラスB 17-4 PHステンレス鋼 H1075 ASTM A479 UNS S31803 + クロムメッキ ASTM A479 UNS S31803 + 硬化表面処理		
37	スタック		Inconel 718		

構造材料

型式番号41365および41375 VRT
標準ステンレス鋼バージョン

参照番号	温度範囲	-20°F (-29°C)	450°F (232°C)
	説明	標準材料	
1	プラグステム	超合金 A286 ASTM A638 GR 660	
2	パッキンフランジスタッド	304ステンレス鋼ASTM A193 GR B8	
3	パッキンフランジナット	304ステンレス鋼ASTM A194 GR 8	
4	パッキンフランジ	炭素鋼ASTM A105亜鉛メッキ	
5	パッキンスペーサー	303ステンレス鋼ASTM A582 TY 303	
6	パッキン	カーボンコアブレードPTFE (ASMEクラス150-900) PTFE/カーボン + ブレードグラファイトエンドリング (ASMEクラス1500-2500) 標準長ボンネット用	
7	バルブボンネット	316ステンレス鋼ASTM A351 GR CF8M	
8	バルブボディナット	炭素鋼ASTM A194 GR 2H	
9	プラグステムピン	316ステンレス鋼ASTM A479 TY 316	
10	バルブボディガスケット	316Lステンレス鋼、フレキシブルグラファイトフィラー付き (スパイラル巻き)	
11	シールリング	PTFE + グラファイト (25%) ELGILOYスプリング付き	
13	シートリング	316ステンレス鋼ASTM A479 TY 316 硬化シート付き	
14	シートリングガスケット	316Lステンレス鋼、フレキシブルグラファイトフィラー付き (スパイラル巻き)	
15	バルブプラグ	316ステンレス鋼ASTM A479 TY 316 硬化シート付き	
16	ケージ	316ステンレス鋼ASTM A479 TY 316クロムメッキ	
18	バルブボディ	316ステンレス鋼ASTM A351 GR CF8M	
21	バルブボディスタッド	合金鋼ASTM A193 GR B7	
22	ガイドブッシュ	316ステンレス鋼ASTM A479 TY 316、硬化表面処理	
23	パッキンフォロア	303ステンレス鋼ASTM A582 TY 303	
24	ケージガスケット ³	316Lステンレス鋼、フレキシブルグラファイトフィラー付き (スパイラル巻き)	
28	リテイニングリング	ASTM A564 Gr 632 H950ステンレス鋼	
29	リテイニングリング	316ステンレス鋼ASTM A479 TY 316	
37	スタック	Inconel 718	

注: 他のコンポーネントの材料は、標準炭素鋼バージョンに記載されているものと同じです。

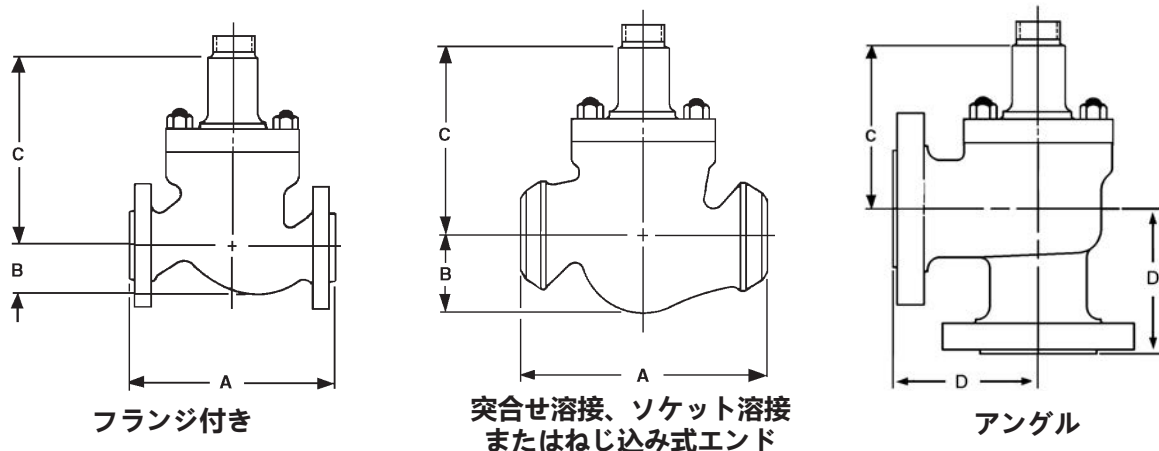
構造材料

NACE⁽¹⁾ の構成と材料のオプション
型式番号41365および41375 VRT

参照 番号	温度範囲		-20°F (-29°C)	450°F (232°C)	600°F (316°C)
	説明		標準材料		
1	プラグステム		超合金 A286 ASTM A638 GR 660		
2	パッキンフランジスタッド		304ステンレス鋼ASTM A193 GR B8 ⁽²⁾ 304ステンレス鋼ASTM A193 Gr B8 ⁽³⁾ (最大HRC22)		
3	パッキンフランジナット		304ステンレス鋼ASTM A194 GR 8 ⁽²⁾ 304ステンレス鋼ASTM A194 Gr 8A ⁽³⁾ (最大HRC22)		
4	パッキンフランジ		耐食性炭素鋼 (最大HRC22)		
5	パッキンスペーサー		304ステンレス鋼ASTM A479 TY 304		
6	パッキン		カーボンアブレードPTFE (ASMEクラス150-900) PTFE/カーボン + ブレードグラファイトエンドリング (ASMEクラス1500-2500) 標準長ボンネット用		
7	バルブボンネット		炭素鋼ASTM A216グレードWCC (最大NRC 22)		
			316ステンレス鋼ASTM A351 Gr CF8M (最大HRC22)		
8	バルブボディナット		炭素鋼ASTM A194 GR 2H ⁽²⁾ 炭素鋼ASTM A194 GR 2HM ⁽³⁾		
9	プラグステムピン		316ステンレス鋼ASTM A479 TY 316 (最大HRC22)		
10	バルブボディガスケット		316Lステンレス鋼、フレキシブルグラファイトフィラー付き (スパイラル巻き)		
11	シールリング	標準	PTFE + グラファイト (25%) ELGILOYスプリング付き		
		オプション			フッ素合金A21
13	シートリング		316ステンレス鋼ASTM A479 TY 316 硬化シート付き (最大HRC22)		
14	シートリングガスケット		316Lステンレス鋼、フレキシブルグラファイトフィラー付き (スパイラル巻き)		
15	バルブプラグ		316ステンレス鋼ASTM A479 TY 316 硬化シート付き (最大HRC22)		
16	ケージ		マルテンサイト系ステンレス鋼ASTM A487 GR CA6NM CL B硬質クロムメッキ		
18	バルブボディ		炭素鋼ASTM A216グレードWCC (最大NRC 22)		
			316ステンレス鋼ASTM A351 Gr CF8M (最大HRC22)		
21	バルブボディスタッド		合金鋼 ASTM A193 GR B7 ⁽²⁾ 合金鋼 ASTM A 193グレードB7M		
22	ガイドブッシュ		316ステンレス鋼ASTM A479 TY 316、硬化表面処理		
23	パッキンフォア		316ステンレス鋼ASTM A479 TY 316 (最大HRC22)		
24	ケージガスケット ⁽³⁾		316Lステンレス鋼、フレキシブルグラファイトフィラー付き (スパイラル巻き)		
28	リテイニングリング		ASTM A564 Gr 632 H950ステンレス鋼		
29	リテイニングリング		316ステンレス鋼ASTM A479 TY 316		
37	スタック		Inconel 718 ASTM B637固溶化焼鈍処理および析出硬化処理		

- 標準の材料とプロセスは、NACE仕様MR0103の要件に準拠しています
MR0175-2003またはISO15156への準拠が必要なアプリケーションは、Baker Hughesによる審査を受ける必要があります。
- これらの部品に指定された材料は、NACEクラス III ボルト締結要件に準拠しています。(非露出)。
- これらの部品に指定された材料は、NACEクラス I またはクラス II のボルト締結要件に準拠しています。(露出)。

寸法 (インチ)



圧力クラス		A										
		ASMEクラス150 および同等のPN		ASMEクラス300 および同等のPN			ASMEクラス600 および同等のPN			ASMEクラス900 および同等のPN		
バルブサイズ		RF	RTJ	BW & SW	RF	RTJ	BW & SW	RF	RTJ	BW & SW	RF	RTJ
in.	mm											
2	50	10.00	10.50	11.26	10.50	11.12	11.26	11.24	11.38	14.76	14.74	14.88
3	80	11.75	12.25	13.27	12.50	13.12	13.27	13.25	13.37	18.11 ⁽¹⁾	17.38 ⁽¹⁾	17.48 ⁽¹⁾
4	100	13.86	14.33	15.51	14.50	15.12	15.51	15.50	15.62	20.87 ⁽¹⁾	20.12 ⁽¹⁾	20.24 ⁽¹⁾
6	150	17.75	18.27	20	18.64	19.25	20	20	20.12	30.24	28.12	28.24
6x3	150x80											
6x4	150x100											
8	200	21.38	21.87	24.02	22.38	22.99	24.02	24	24.13	32.76	36.00	36.00
8x4	200x100											
8x6	200x150											
10	250	26.50	27.00	29.61	27.88	28.50	29.61	29.62	29.72	39.02	43.00	43.12
10x6	250x150											
10x8	250x200											
12	300	29.02	29.53	32.24	30.51	31.14	32.24	32.25	32.36	44.49	44.49	44.61
12x8	300x200											
14	350	35	35.5	38.25	36.50	37.13	38.25	38.25	38.39	49.88	49.5	49.88
16	400	40.00	40.51	43.62	41.61	42.25	43.62 ⁽¹⁾	43.62	43.74	55.98 ⁽¹⁾	54.72 ⁽¹⁾	55.08 ⁽¹⁾
18	450	44.76	45.08	48.82	46.85	47.32	48.82 ⁽³⁾	51.50	51.97	64.72	58.03	58.50
20	500	65.43	65.91	71.14	67.09	67.80	74.41	69.57	69.80	84.72	71.06	71.57
24	600	78.70	79.21	86.22	80.94	81.81	94.33	83.46	83.86	-	-	-
32x30	812.8	1090	-	-	1090	-	-	-	-	-	-	-

1. Baker Hughesにお問い合わせください。
2. 例: 3x2サイズ = 3インチボディのバルブ x 標準2インチトリム
3. スケジュール40のみに適用されます。スケジュール80の面間距離は、58.27インチです。

注: BとCの値は最大値として示されており、バルブ本体とボンネットの属性によって異なる場合があります。認証済み図面には具体的な寸法が記載されています。

寸法 (インチ)

圧力クラス		A			A			B最大					C最大				
		ASMEクラス1500および同等のPN			ASMEクラス2500および同等のPN			ASME 150 / 300	ASME 600	ASME 900	ASME 1500	ASME 2500	ASME 150 / 300	ASME 600	ASME 900	ASME 1500	ASME 2500
バルブサイズ		BW & SW	RF	RTJ	BW & SW	RF	RTJ										
in.	mm																
2	50	14.76	14.74	14.88	15.75	17.17	17.24	3.70	3.70	2.24	2.24	5.12	9.84	9.84	8.50	8.50	10.31
3	80	18.11	18.13	18.23	19.61	19.13	19.33	4.49	4.49	5.63	5.63	6.89	11.81	11.81	11.81	11.81	14.06
3x2	80x50 ⁽²⁾	(1)	(1)	(1)	(1)	(1)	(1)	4.57	4.57	5.63	5.63	(1)	9.88	9.88	10.39	10.39	(1)
4	100	20.87	20.88	21.00	22.64	23.66	23.98	5.51	5.51	6.26	6.26	7.87	12.99	12.99	12.99	12.99	14.76
4x2	100x50	(1)	(1)	(1)	(1)	(1)	(1)	5.51	5.51	6.06	6.06	(1)	10.28	10.28	10.08	10.08	(1)
4x3	100x80	20.87	20.88	21.00	(1)	(1)	(1)	5.51	5.51	6.26	6.26	(1)	12.68	12.68	12.68	12.68	(1)
6	150	30.24	30.24	30.47	32.24	29.33	29.45	7.80	7.80	8.54	8.54	10.35	15.35	15.35	15.35	15.35	15.39
6x3	150x80	30.24	30.24	30.47	(1)	(1)	(1)	7.48	7.48	6.30	6.30	(1)	12.68	12.68	12.60	12.60	(1)
6x4	150x100	30.24	30.24	30.47	(1)	(1)	(1)	7.48	7.48	6.30	6.30	(1)	13.46	13.46	13.27	13.27	(1)
8	200	32.76	38.25	38.62	40.51	35.12	35.67	7.32	7.52	7.52	8.07	11.81	19.53	19.53	20.51	20.51	17.72
8x4	200x100	32.76	38.25	38.62	(1)	(1)	(1)	8.74	8.74	6.69	6.69	(1)	14.41	14.41	12.99	12.99	(1)
8x6	200x150	32.76	38.25	38.62	(1)	(1)	(1)	8.74	8.74	6.77	6.77	(1)	17.05	17.05	15.35	15.35	(1)
10	250				50.00	42.72	43.54	8.66	8.98	9.06	9.61	14.25	21.65	21.65	22.44	22.44	24.21
10x6	250x150	39.02	46.00	46.38	(1)	(1)	(1)	9.13	9.13	9.09	9.09	(1)	18.46	18.46	15.35	15.35	(1)
10x8	250x200				(1)	(1)	(1)	9.13	9.13	8.58	8.74	(1)	19.65	19.65	20.51	20.51	(1)
12	300	44.49	47.95	48.58	55.98	46.93	47.76	12.80	13.19	13.58	14.17	16.30	24.41	24.41	24.65	24.65	24.90
12x8	300x200	(1)	(1)	(1)	(1)	(1)	(1)	9.53	9.53	9.84	9.84	(1)	19.53	19.53	20.51	20.51	(1)
14	350	54.92	49.50	50.25	-	-	-	17.32	17.32	18.50	18.50	-	26.10	26.10	27.48	31.85	-
16	400	55.98	59.37	60.24	72.44	-	-	17.32	17.72	18.11	19.09	17.36	27.32	27.32	31.69	31.69	27.52
16x12	400x300	(1)	(1)	(1)	(1)	-	-	17.72	17.72	17.83	18.78	(1)	25.59	25.59	27.40	27.40	(1)
18	450	72.05	61.34	61.81	-	-	-	20.43	20.91	20.91	21.97	-	33.62	33.62	39.13	42.09	-
20	500	-	-	-	-	-	-	26.34	26.77	27.24	-	-	34.13	35.59	37.40	-	-
24 ^(3&4)	600	-	-	-	-	-	-	31.65	32.28	-	-	-	40.00	41.18	-	-	-
								31.65	32.28				47.99	49.17			

1. Baker Hughesにお問い合わせください。
2. 例: 80x50サイズ = 80mmボディのバルブ x 標準50mmトリム。
3. 11インチの公称ストローク長。
4. 15インチの公称ストローク長。

注: BとCの値は最大値として示されており、バルブ本体とボンネットの属性によって異なる場合があります。認証済み図面には具体的な寸法が記載されています。

寸法 (インチ)

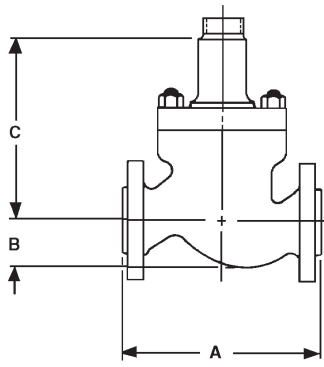
アングルボディS/A(インチ)

圧カクラス		D														
		ASMEクラス150および同等のPN			ASMEクラス300および同等のPN			ASMEクラス600および同等のPN			ASMEクラス900および同等のPN			ASMEクラス1500および同等のPN		
バルブサイズ		BW	RF	RTJ	BW	RF	RTJ	BW	RF	RTJ	BW	RF	RTJ	BW	RF	RTJ
in.	mm															
2	50	7.44	5.15	5.38	7.44	5.27	5.58	7.44	5.78	5.84	8.66	7.27	7.35	8.66	7.27	7.35
3	80	7.5	5.92	6.17	7.5	6.29	6.61	7.5	7.04	7.12	9.27	8.89	8.97	9.27	9.28	9.36
4	100	7.9	7.71	7.94	9.2	8.04	8.34	9.29	8.53	8.61	10.5	10.38	10.46	-	10.78	10.86
6	150	8.07	8.34	8.59	8.07	8.77	9.09	11.2	11.02	11.07	16.3	12.04	12.10	16.3	13.89	14.01
8	203	14.7	13.2	-	14.4	13.2	-	14.7	14.0	14.0	17.0	-	-	16.2	16.2	16.3

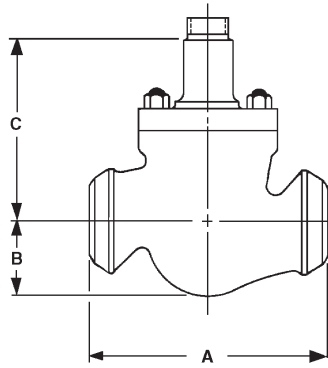
高容量グローブバルブ (インチ)

圧カクラス		150		300			600				
バルブサイズ		寸法	RF	RTJ	BW	RF	RTJ	BW	RF	RTJ	
in.	mm										
6	150	A	17.76	17.76	20.00	18.62	18.62	20.00	20.00	20.00	
		B	5.43	5.43	5.43	5.43	5.43	5.47	5.47	5.47	
		C (エクステンションなし)	15.51	15.51	15.51	15.51	15.51	15.51	15.51	15.51	15.51
		C (エクステンション付き)	18.62	18.62	18.62	18.62	18.62	18.62	18.62	18.62	18.62
8	200	A	21.38	21.38	24.02	22.36	22.36	24.02	24.02	24.02	
		B	7.48	7.48	7.48	7.48	7.48	7.68	7.68	7.68	
		C (エクステンションなし)	16.46	16.46	16.46	16.46	16.46	16.46	16.46	16.46	16.46
		C (エクステンション付き)	19.57	19.57	19.57	19.57	19.57	19.57	19.57	19.57	19.57
10	250	A	26.50	27.01	29.61	27.87	28.50	29.61	29.61	29.72	
		B	10.16	10.16	10.16	10.16	10.16	10.43	10.43	10.43	
		C	24.37	24.37	24.37	24.37	24.37	24.37	24.37	24.37	
12	300	A	29.02	29.49	32.24	30.51	31.10	32.24	32.24	32.36	
		B	10.98	10.98	10.98	10.98	10.98	11.50	11.50	11.50	
		C	31.26	31.26	31.26	31.26	31.26	31.61	31.61	31.61	
16	400	A	-	-	-	-	-	43.62	43.62	43.74	
		B	-	-	-	-	-	15.12	15.12	15.12	
		C	-	-	-	-	-	32.87	32.87	32.87	
18	450	A	44.76	45.08	48.82	46.85	47.32	48.82	51.50	51.97	
		B	15.35	15.35	15.35	15.35	15.35	16.89	16.89	16.89	
		C	33.78	33.78	33.78	33.78	33.78	33.78	33.78	33.78	
20	500	A	65.43	65.91	71.14	67.09	67.80	-	-	-	
		B	20.94	20.94	20.94	20.94	20.94	-	-	-	
		C	39.21	39.21	39.21	39.21	39.21	-	-	-	
24	600	A	78.82	79.33	86.34	81.06	81.93	-	-	-	
		B	22.85	22.95	22.95	22.95	22.95	-	-	-	
		C	45.91	45.91	45.91	45.91	45.91	-	-	-	

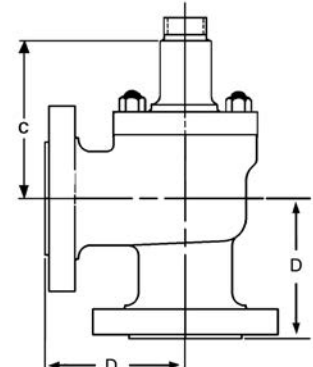
寸法(mm)



フランジ付き



突合せ溶接、ソケット溶接
またはねじ込み式エンド



アングル

圧力クラス		A										
		ASMEクラス150 および同等のPN		ASMEクラス300 および同等のPN			ASMEクラス600 および同等のPN			ASMEクラス900 および同等のPN		
バルブサイズ		RF	RTJ	BW & SW	RF	RTJ	BW & SW	RF	RTJ	BW & SW	RF	RTJ
in.	mm											
2	50	254	266.5	286	266.5	282.5	286	285.5	289	375	374.5	378
3	80	298.5	311	337	317.5	333.5	337	336.5	339.5	460	441.5	444
3x2	80x50 ⁽²⁾									(1)	(1)	(1)
4	100	352	364	394	368.5	384	394	393.5	397	530	511	514
4x2	100x50									(1)	(1)	(1)
4x3	100x80									530	511	514
6	150	451	464	508	473	489	508	508	511	768	714	717
6x3	150x80											
6x4	150x100											
8	200	543	555.5	610	568.5	584	610	609.5	613	832	914.5	917.5
8x4	200x100											
8x6	200x150											
10	250	673	686	752	708	724	752	752	755	991	1092	1095
10x6	250x150											
10x8	250x200											
12	300	737	750	819	775	791	819	819	822	1130	1130	1133
12x8	300x200											
14	350	889	902	972	927	943	972	972	975	1267	1257	1267
16	400	1016	1029	1108	1057	1073	1108	1108	1111	1422	1390	1399
16x12	400x300						(1)			(1)	(1)	
18	450	1137	1145	1240	1190	1202	1240 ⁽³⁾	1308	1320	1644	1474	1486
20	500	1662	1674	1807	1704	1722	1890	1767	1773	2152	1805	1818
24	600	1999	2012	2190	2056	2078	2396	2120	2130	-	-	-
32x30	812.8	1090	-	-	1090	-	-	-	-	-	-	-

1. Baker Hughesにお問い合わせください。
2. 例: 80x50サイズ = 80mmボディのバルブ x 標準50mmトリム。
3. スケジュール40のみに適用されます。スケジュール80の面間距離は1480mmです。

注: BとCの値は最大値として示されており、バルブ本体とボンネットの属性によって異なる場合があります。認証済み図面には具体的な寸法が記載されています。

寸法(mm)

圧カクラス		A			A			B最大					C最大				
		ASMEクラス1500および同等のPN			ASMEクラス2500および同等のPN			ASME 150 / 300	ASME 600	ASME 900	ASME 1500	ASME 2500	ASME 150 / 300	ASME 600	ASME 900	ASME 1500	ASME 2500
バルブサイズ		BW & SW	RF	RTJ	BW & SW	RF	RTJ	ASME 150 / 300	ASME 600	ASME 900	ASME 1500	ASME 2500	ASME 150 / 300	ASME 600	ASME 900	ASME 1500	ASME 2500
in.	mm																
2	50	375	374.5	378	400	436	438	94	94	57	57	130	250	250	216	216	262
3	80	460	460.5	463	498	486	491	114	114	143	143	175	300	300	300	300	357
3x2	80x50 ⁽²⁾	(1)	(1)	(1)	(1)	(1)	(1)	116	116	143	143	(1)	251	251	264	264	(1)
4	100	530	530.5	533.5	575	601	609	140	140	159	159	200	330	330	330	330	375
4x2	100x50	(1)	(1)	(1)	(1)	(1)	(1)	140	140	154	154	(1)	261	261	256	256	(1)
4x3	100x80	530	530.5	533.5	(1)	(1)	(1)	140	140	159	159	(1)	322	322	322	322	(1)
6	150	768	768	774	819	745	748	198	198	217	217	263	390	390	390	390	391
6x3	150x80	768	768	774	(1)	(1)	(1)	190	190	160	160	(1)	322	322	320	320	(1)
6x4	150x100	768	768	774	(1)	(1)	(1)	190	190	160	160	(1)	342	342	337	337	(1)
8	200	832	971.5	981	1029	892	906	186	191	191	205	300	496	496	521	521	450
8x4	200x100	832	971.5	981	(1)	(1)	(1)	222	222	170	170	(1)	366	366	330	330	(1)
8x6	200x150	832	971.5	981	(1)	(1)	(1)	222	222	172	172	(1)	433	433	390	390	(1)
10	250	991	1168	1178	1270	1085	1106	220	228	230	244	362	550	550	570	570	615
10x6	250x150				(1)	(1)	(1)	232	232	231	231	(1)	469	469	390	390	(1)
10x8	250x200				(1)	(1)	(1)	232	232	218	222	(1)	499	499	521	521	(1)
12	300	1130	1218	1234	1422	1192	1213	325	335	345	360	415	620	620	626	626	632
12x8	300x200	(1)	(1)	(1)	(1)	(1)	(1)	242	242	250	250	(1)	496	496	521	521	(1)
14	350	1395	1257	1276	-	-	-	440	440	470	470	-	663	663	698	809	-
16	400	1422	1508	1530	1840	-	-	440	450	460	485	441	694	694	805	805	699
16x12	400x300	(1)	(1)	(1)	(1)	-	-	450	450	453	477	(1)	650	650	696	696	(1)
18	450	1830	1558	1570	-	-	-	519	531	531	558	-	854	854	994	1069	-
20	500	-	-	-	-	-	-	669	680	692	-	-	867	904	950	-	-
24 ⁽³⁾	600	-	-	-	-	-	-	804	820	-	-	-	1016	1046	-	-	-
24 ⁽⁴⁾	600	-	-	-	-	-	-	804	820	-	-	-	1219	1249	-	-	-

1. Baker Hughesにお問い合わせください。
2. 例: 80x50サイズ = 80mmボディのバルブ x 標準50mmトリム。
3. 11インチの公称ストローク長。
4. 15インチの公称ストローク長。

注: BとCの値は最大値として示されており、バルブ本体とボンネットの属性によって異なる場合があります。認証済み図面には具体的な寸法が記載されています。

適用サイズ範囲

PN	同等のASME構造(ボディ(B001)以外)
EN PN 10	ASMEクラス150
EN PN 16	ASMEクラス150
EN PN 25	ASMEクラス300
EN PN 40	ASMEクラス300
EN PN 63	ASMEクラス600

B1フランジ面間寸法 mm

DN \ 定格	PN 10-PN 16	PN 25-PN 40	PN 63
2	254 ± 1.5	266.5 ± 1.5	285.5 ± 1.5
3	298.5 ± 1.5	317.5 ± 1.5	336.5 ± 1.5
4	352 ± 1.5	368.5 ± 1.5	393.5 ± 1.5
6	451 ± 1.5	473 ± 1.5	508 ± 1.5
8	543 ± 1.5	568.5 ± 1.5	609.5 ± 1.5

寸法(mm)

高容量グローブバルブ(mm)

圧カクラス		150			300			600		
バルブサイズ		寸法	RF	RTJ	BW	RF	RTJ	BW	RF	RTJ
in.	mm									
6	150	A	451	451	508	473	473	508	508	508
		B	138	138	138	138	138	139	139	139
		C (エクステンションなし)	394	394	394	394	394	394	394	394
		C (エクステンション付き)	473	473	473	473	473	473	473	473
8	200	A	543	543	610	568	568	610	610	610
		B	190	190	190	190	190	195	195	195
		C (エクステンションなし)	418	418	418	418	418	418	418	418
		C (エクステンション付き)	497	497	497	497	497	497	497	497
10	250	A	673	686	752	708	724	752	752	755
		B	258	258	258	258	258	265	265	265
		C	619	619	619	619	619	619	619	619
12	300	A	737	749	819	775	790	819	819	822
		B	279	279	279	279	279	292	292	292
		C	794	794	794	794	794	803	803	803
16	400	A	-	-	-	-	-	1108	1108	1111
		B	-	-	-	-	-	384	384	384
		C	-	-	-	-	-	835	835	835
18	450	A	1137	1145	1240	1190	1202	1240	1308	1320
		B	390	390	390	390	390	429	429	429
		C	858	858	858	858	858	858	858	858
20	500	A	1662	1674	1807	1704	1722	-	-	-
		B	532	532	532	532	532	-	-	-
		C	996	996	996	996	996	-	-	-
24	600	A	2002	2015	2193	2059	2081	-	-	-
		B	583	583	583	583	583	-	-	-
		C	1166	1166	1166	1166	1166	-	-	-

アングルボディS/A(mm)

圧カクラス	D															
	ASMEクラス150および同等のPN			ASMEクラス300および同等のPN			ASMEクラス600および同等のPN			ASMEクラス900および同等のPN			ASMEクラス1500および同等のPN			
バルブサイズ		BW	RF	RTJ	BW	RF	RTJ	BW	RF	RTJ	BW	RF	RTJ	BW	RF	RTJ
in.	mm															
2	50	189	131	137	189	134	142	189	147	148	220	185	187	220	185	187
3	80	191	150	157	191	160	168	191	179	181	235.5	226	228	235.5	236	238
4	100	201	196	202	236	204	212	236	217	219	266.7	264	266	-	274	276
6	150	205	212	218	205	223	231	285	280	281	415	306	307	415	353	356
8	203	374	337	-	374	337	-	374	358	358	434	-	-	412	412	416

重量

グローブスタイルボディS/A重量 (lbs)

バルブサイズ		フランジ接続						ねじ込み/溶接接続					
in.	mm	ASME クラス150 および同等PN	ASME クラス300 および同等PN	ASME クラス600 および同等PN	ASME クラス900 および同等PN	ASME クラス1500 および同等PN	ASME クラス2500 および同等PN	ASME クラス150 および同等PN	ASME クラス300 および同等PN	ASME クラス600 および同等PN	ASME クラス900 同等PN	ASME クラス1500 および同等PN	ASME クラス2500 および同等PN
2	50	99	99	88	121	121	320	88	88	88	88	88	(1)
3	80	176	187	187	265	287	518	165	165	165	220	220	(1)
3x2	80x50	143	154	165	198	220	(1)	132	132	132	154	154	(1)
4	100	231	254	265	463	496	860	209	209	209	386	397	(1)
4x2	100x50	176	198	209	331	364	(1)	154	154	154	254	265	(1)
4x3	100x80	209	220	243	397	430	(1)	176	187	187	331	331	(1)
6	150	397	430	518	893	1036	1653	363	363	408	750	816	(1)
6x3	150x80	320	364	441	739	893	(1)	286	297	342	595	661	(1)
6x4	150x100	353	386	474	805	948	(1)	319	319	364	650	717	(1)
8	200	772	827	937	1400	1698	2679	727	738	783	1146	1323	(1)
8x4	200x100	584	639	750	1157	1466	(1)	529	540	584	915	1091	(1)
8x6	200x150	628	683	794	1257	1554	(1)	573	584	628	1003	1179	(1)
10	250	1168	1257	1378	2227	2646	4806	1102	1113	1124	1863	2006	(1)
10x6	250x150	838	926	1047	1775	2194	(1)	771	782	794	1422	1554	(1)
12	300	1532	1631	2116	2932	4288	7176	1421	1444	1819	2458	3329	(1)
12x8	300x200	1135	1235	1720	2502	3671	(1)	1036	1047	1422	2028	2723	(1)
14	350	1951	2129	2698	4576	6867	-	1893	1893	2336	4096	5782	-
16	400	3274	3472	3847	6338	7959	-	3119	3152	3318	5666	6294	(1)
16x12	400x300	3009	3197	3395	5776	7363	-	2843	2888	2877	5093	5699	(1)
18	450	3583	3869	5192	8267	12765	-	3163	3163	4652	7507	11023	-
20	500	6989	7363	9160	11729	-	-	6790	6790	8311	11442	-	-
24 ⁽¹⁾	600 ⁽¹⁾	10659	11431	13702	-	-	-	10813	10813	13062	-	-	-
30	762	18287	20172	28219	-	-	-	-	-	-	-	-	-
32x30	812x762	18739	20943	-	-	-	-	-	-	-	-	-	-

1. Baker Hughesにお問い合わせください。

注: 重量値は最大値であり、バルブ本体部やボンネットの属性によって異なる場合があります。認証済み図面には具体的な寸法が記載されています。

グローブスタイルボディS/A重量 (kg)

バルブサイズ		フランジ接続						ねじ込み/溶接接続					
in.	mm	ASME クラス150 および同等PN	ASME クラス300 および同等PN	ASME クラス600 および同等PN	ASME クラス900 および同等PN	ASME クラス1500 および同等PN	ASME クラス2500 および同等PN	ASME クラス150 および同等PN	ASME クラス300 および同等PN	ASME クラス600 および同等PN	ASME クラス900 および同等PN	ASME クラス1500 および同等PN	ASME クラス2500 および同等PN
2	50	45	45	40	55	55	145	40	40	40	40	40	(1)
3	80	80	85	85	120	130	235	75	75	75	100	100	(1)
3x2	80x50	65	70	75	90	100	(1)	60	60	60	70	70	(1)
4	100	105	115	120	210	225	390	95	95	95	175	180	(1)
4x2	100x50	80	90	95	150	165	(1)	70	70	70	115	120	(1)
4x3	100x80	95	100	110	180	195	(1)	80	85	85	150	150	(1)
6	150	180	195	235	405	470	750	165	165	185	340	370	(1)
6x3	150x80	145	165	200	335	405	(1)	130	297	155	270	300	(1)
6x4	150x100	160	175	215	365	430	(1)	145	145	165	295	325	(1)
8	200	350	375	425	635	770	1215	330	335	355	520	600	(1)
8x4	200x100	265	290	340	525	665	(1)	240	245	265	415	495	(1)
8x6	200x150	285	310	360	570	705	(1)	260	265	285	455	535	(1)
10	250	530	570	625	1010	1200	2180	500	505	510	845	910	(1)
10x6	250x150	380	420	475	805	995	(1)	350	355	360	645	705	(1)
12	300	695	740	960	1330	1945	3255	645	655	825	1115	1510	(1)
12x8	300x200	515	560	780	1135	1665	(1)	470	475	645	920	1235	(1)
14	350	885	966	1224	2076	3115	-	859	859	1060	1858	2623	-
16	400	1485	1575	1745	2875	3610	-	1415	1430	1505	2570	2855	(1)
16x12	400x300	1365	1450	1540	2620	3340	-	1290	1310	1305	2310	2585	(1)
18	450	1625	1755	2355	3750	5790	-	1435	1435	2110	3405	5000	-
20	500	3170	3340	4155	5320	-	-	3080	3080	3770	5190	-	-
24 ⁽¹⁾	600 ⁽¹⁾	4835	5185	6215	-	-	-	4905	4905	5925	-	-	-
30	762	8295	9150	12800	-	-	-	-	-	-	-	-	-
32x30	812x762	8500	9500	-	-	-	-	-	-	-	-	-	-

1. Baker Hughesにお問い合わせください。

注: 重量値は最大値であり、バルブ本体部やボンネットの属性によって異なる場合があります。認証済み図面には具体的な寸法が記載されています。

重量

グローブスタイルボディS/A高容量トリム重量 (lbs)

バルブサイズ		フランジ接続			溶接接続	
インチ	mm	ASMEクラス 150	ASMEクラス 300	ASMEクラス 600	ASMEクラス 300	ASMEクラス 600
6	150	390	390	507	333	575
8	200	664	664	935	576	774
10	250	1155	1230	1786	1096	1552
12	300	1768	1881	2269	1826	2134
16	400	3305	3495	4807	3151	4322
18	450	4937	5228	8824	4847	8401
20	500	7651	8017	-	7632	-
24	600	12238	12789	-	12436	-

グローブスタイルボディS/A高容量トリム重量 (kg)

バルブサイズ		フランジ接続			溶接接続	
インチ	mm	ASMEクラス 150	ASMEクラス 300	ASMEクラス 600	ASMEクラス 300	ASMEクラス 600
6	150	177	177	230	151	270
8	200	301	301	424	261	351
10	250	524	558	810	497	704
12	300	802	853	1029	828	968
16	400	1499	1585	2180	1429	1960
18	450	2239	2371	4002	2198	3810
20	500	3470	3636	-	3461	-
24	600	5550	5800	-	5640	-

重量

グローブスタイルボディS/A重量 (lbs)

バルブサイズ		フランジ接続				
		ASMEクラス150 および同等のPN	ASMEクラス300 および同等のPN	ASMEクラス600 および同等のPN	ASMEクラス900 および同等のPN	ASMEクラス 1500および同等 のPN
in.	mm					
2	50	77	79	82	110	110
3	80	154	165	165	231	254
4	100	209	220	243	419	463
6	150	353	375	452	838	992

グローブスタイルボディS/A重量 (kg)

バルブサイズ		フランジ接続				
		ASMEクラス150 および同等のPN	ASMEクラス300 および同等のPN	ASMEクラス600 および同等のPN	ASMEクラス900 および同等のPN	ASMEクラス 1500および同等 のPN
in.	mm					
2	50	35	36	37	50	50
3	80	70	75	75	105	115
4	100	95	100	110	190	210
6	150	160	170	205	380	450

オプション

- エクステンションボンネット
- カスタムトリム材料
- 環境性能 (Low-Eパッキン)
- Honeywell UOPトリム材料
- ルブリケータ & アイソレーションバルブ
- その他の材料
- その他のフランジ面
- ソフトシート (IEC534-4およびASMEクラスVI)
- リミットストップ
- 非破壊検査
- ボディドレンプラグ
- 酸素洗浄
- レデューサとニップルの接続
- アンチサージの適用
- NACE規格準拠

アクセサリおよび追加のオプションについては、Baker Hughesにお問い合わせください。

41005 API-6Aシリーズ高圧バルブ

機能

41005 API 6Aシリーズ シングルポート、ケージガイド式制御弁は、高圧用途向けの API 6A規格を満たすように設計されています。

鍛造ボディ

グローブ鍛造ボディは動作時に最大15K PSIの圧力に対応します。

ボディ/ボンネットボルトジョイント

API 6A 41005は、動作時に最大15K PSIの高圧に対応するボディボンネットボルト接合部と金属シールを使用しています。

ボディ/ボンネット金属シール

41005 API 6Aシールは、金属シールを使用した低漏れ設計です。

一体型ケージシートリングトリム設計

41005 API 6Aトリム設計は、メンテナンスを容易にする一体型シートリング/ケージで構成されています。リニア流量特性があり、ポート付きケージ、シングルステージLo-dBおよびダブルステージLo-dBのオプションもご利用いただけます。

高圧耐性

41005 API 6Aバルブは、API規格を満たし、10K PSI [690 bar]および15K PSI [1034 bar]の定格圧力に対応できます。

ケージの機械的な圧力低下は、以下のように制限されています：

- 7252 PSI [500 bar] (二相ケージの場合)
- 4351 PSI [300 bar] (シングルステージLo-dBの場合)
- 870 PSI [60 bar] (ポート付きケージの場合)

漏れクラス

IEC-60534-4に準拠し、クラスIVおよびVの漏れが標準です。

41005 API 6Aは、短期間だけクローズする必要がありません。長期間のクローズでトリムパーツが損傷する危険性があります。

41005 API 6Aバルブは、遮断弁ではなく、制御弁として設計されています。

硬化トリム

高圧力降下の用途による浸食に対処するために提供されます。

クイックチェンジトリム

一体型のシートリング/ケージ設計により、迅速な分解が可能になり、メンテナンスが容易になります。

パッキン

標準

一体型パッキンフランジ/フォロア設計により、フランジの剛性が向上し、漏れに対する性能が向上します。

環境

低排出LE™パッキンが利用可能です (最新の証明書については工場にお問い合わせください)。

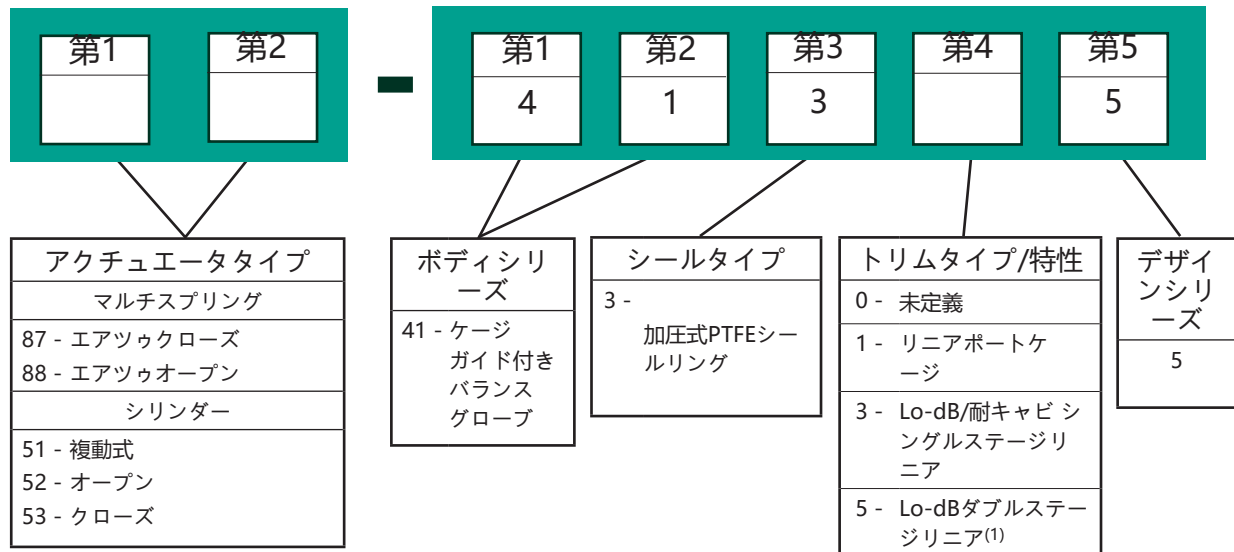
NACE規格準拠

41005 API 6Aシリーズは、ANSI/NACE MR0175/ISO 15156-1に準拠した設計および構築方法を使用するサワーサービスアプリケーションで利用できます。

ボディサブアセンブリの吊り上げラグ

持ち運びが容易な吊り上げラグを装備。

41005 API 6A番号付けシステム



(1) Lo-dBダブルステージ オプションは、10インチAPI 6Aバルブでは利用できません

温度定格

温度クラス:	温度範囲 (1)(2)			
	°C		°F	
	Min.	Max.	Min.	Max.
K	-60	82	-75	180
L	-46	82	-50	180
N	-46	60	-50	140
P	-29	82	-20	180
S	-18	60	0	140
T	-18	82	0	180
U	-18	121	0	250
V	2	121	35	250
X	-18	180	0	350

- バルブエンドのサイズは、6BXフランジのAPI 6A規格に適合し、製品全体をカバー
- その他の温度制限については、「構造材料表」を参照してください。

材料クラス/構造材料

材料クラス		NACE MR0175/ISO 15156	構造材料の有無			
			マルテンサイト系 NACE 非露出	二相NACE非露出	高耐食性二相 NACE 非露出	Inconel 718 NACE 非露出
AA	一般サービス	非露出	X	X	X	X
BB	一般サービス	非露出	X	X	X	X
CC	一般サービス	非露出	X	X	X	X
材料クラス		NACE MR0175/ISO 15156	構造材料の有無			
			マルテンサイト系 NACE 露出	二相 NACE 露出	高耐食性二相 NACE 露出	Inconel 718 NACE 露出
DD	サワーサービス	露出				X
EE	サワーサービス	露出				X
FF	サワーサービス	露出	X	X	X	X
HH	サワーサービス	露出				X

定格/エンドの接続

バルブエンドの接続はAPI 6A規格に準拠しています。

バルブボディサイズ	バルブエンドサイズ	API 10K	API 15K
NPS	NPS	6BX ⁽¹⁾	6BX ⁽¹⁾
3	4インチ1/16 (4.0625)	X	X
4	5インチ1/8 (5.125)	X	X
6	7インチ1/16 (7.0625)	X	X
8	9インチ	X	X
10	11インチ	X	X

1.プリントフランジは6BXのみ

C_vおよびF_Lとトラベル (可動範囲)

API 10K & 15K – リニア – 型式番号41315

サイズ: 3インチ~10インチ、リニアポートケージAPI 10Kおよび15K -フローツウオープン/フローツウクローズ

トラベル(パーセント)						10	20	30	40	50	60	70	80	90	100
FL						0.94	0.94	0.93	0.93	0.92	0.92	0.91	0.91	0.9	0.9
バルブボディサイズ(NPS)		オリフィス径		トラベル		定格C _v									
インチ	mm	インチ	mm	インチ	mm										
3	80	3.5	88.9	2	50.8	2	12	25	45	64	83	109	127	143	155
4	100	4.38	111.13	2	50.8	4	17	38	72	106	138	171	188	204	214
6	150	5.12	130.04	2.5	63.5	14	70	127	186	236	287	331	356	377	400
8	200	6.5	165.1	3	76.2	28	121	209	295	372	452	539	576	624	640
10	250	8	203.2	3.5	88.90	67	210	353	494	629	752	852	913	972	1000

C_vおよびF_Lとトラベル (可動範囲)

API 10K & 15K - リニア - 型式番号41335

サイズ: 3インチ~10インチ、リニアLo-dBシングルステージAPI 10Kおよび15K -フローツウオープン/フローツウクローズ

トラベル(パーセント)						10	20	30	40	50	60	70	80	90	100	
FL						0.94	0.94	0.94	0.94	0.94	0.94	0.94	0.94	0.94	0.94	0.94
バルブボディサイズ (NPS)		オリフィス径		トラベル		定格C _v										
インチ	mm	インチ	mm	インチ	mm											
3	80	3.5	88.9	2	50.8	Cv	3	12	22	31	40	48	57	65	72	78
4	100	4.38	111.25	2	50.8	Cv	7	24	42	59	76	89	101	114	127	140
6	150	5.12	130.04	2.5	63.5	Cv	9	37	65	88	118	136	159	183	207	230
8	200	6.5	165.1	2.5	63.5	Cv	7	48	87	127	166	201	235	270	304	340
10	250	8	203.2	3.5	88.90	Cv	24	81	136	193	249	297	346	394	443	500

API 10K & 15K - リニア - 型式番号41355

サイズ: 3インチ~8インチリニア Lo-dB ダブルステージAPI 10Kおよび15K - フローツウオープンのみ⁽¹⁾⁽²⁾

トラベル(パーセント)						10	20	30	40	50	60	70	80	90	100	
FL						0.95	0.95	0.95	0.95	0.95	0.95	0.95	0.95	0.95	0.95	0.95
バルブボディサイズ (NPS)		オリフィス径		トラベル		定格C _v										
インチ	mm	インチ	mm	インチ	mm											
3	80	3.5	88.9	2	50.8	2	7	12	17	22	27	31	35	40	42	
4	100	4.38	111.13	2	50.8	3	11	19	26	34	40	47	54	60	66	
6	150	5.12	130.04	2.5	63.50	3	14	24	33	44	52	61	70	79	90	
8	200	6.5	165.1	2.5	63.50	8	24	39	55	70	84	97	111	124	140	

- 重要: Lo-dBダブルステージTRIMは、単なるガス用の低ノイズTRIMに過ぎません。
- リニアLo-dBダブルステージは、10インチバルブの標準範囲外です。

ボディサブアセンブリの構造

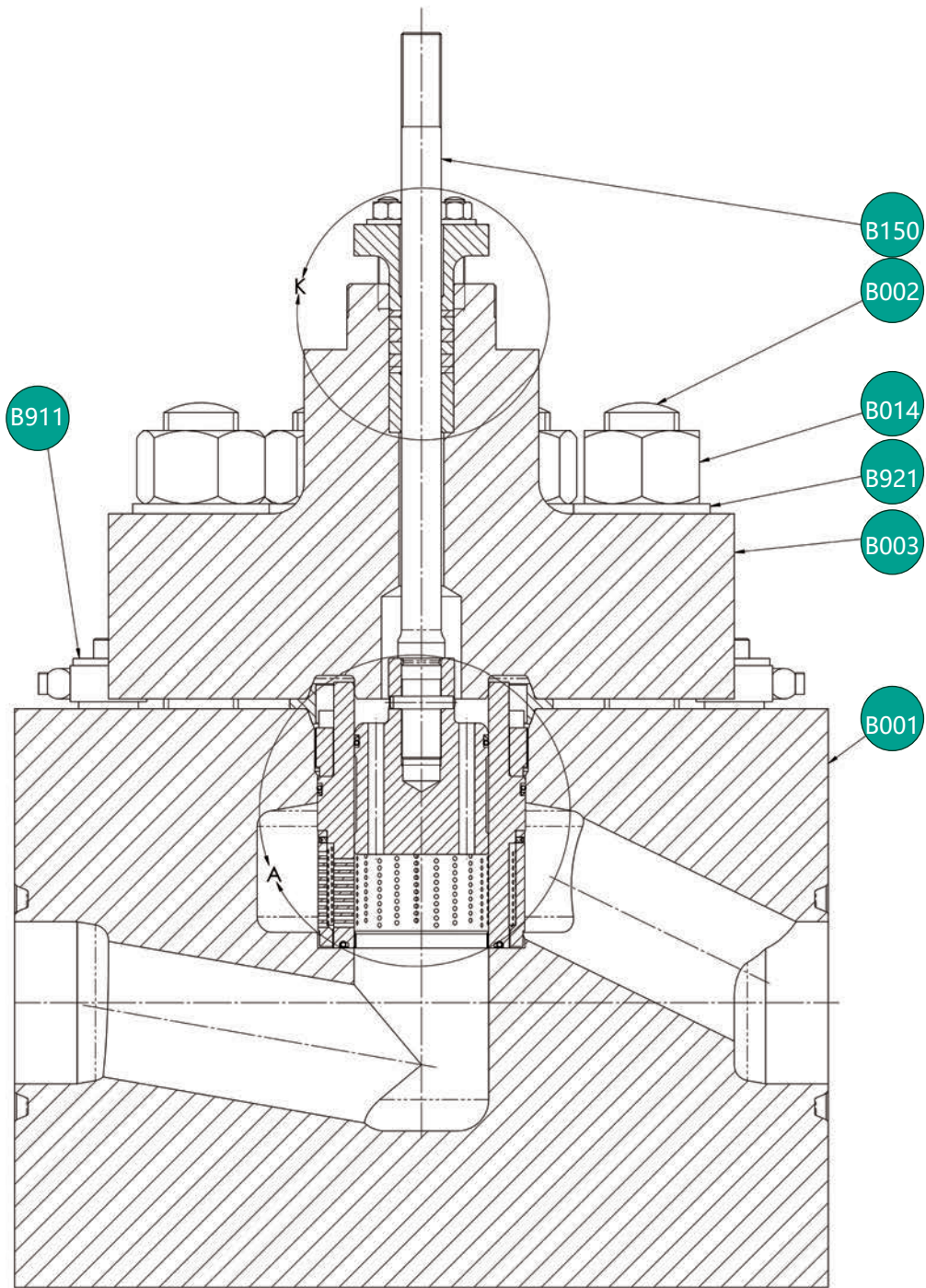


図 x - 41005 API 6A設計の断面図

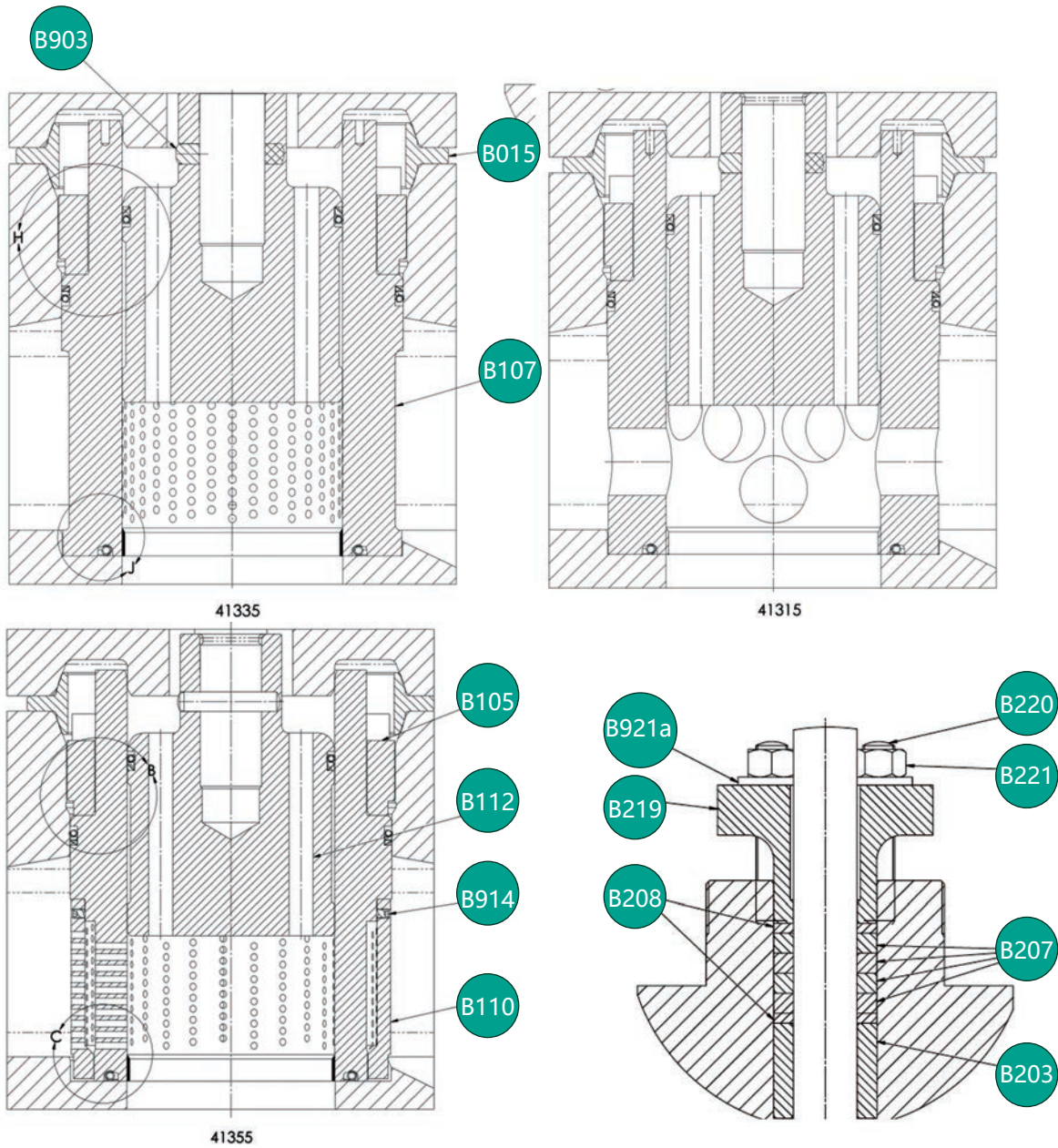


図 x - トリムタイプとパッキンの詳細

フローツウオープン・ガスケット

フローツウクローズ・ガスケット

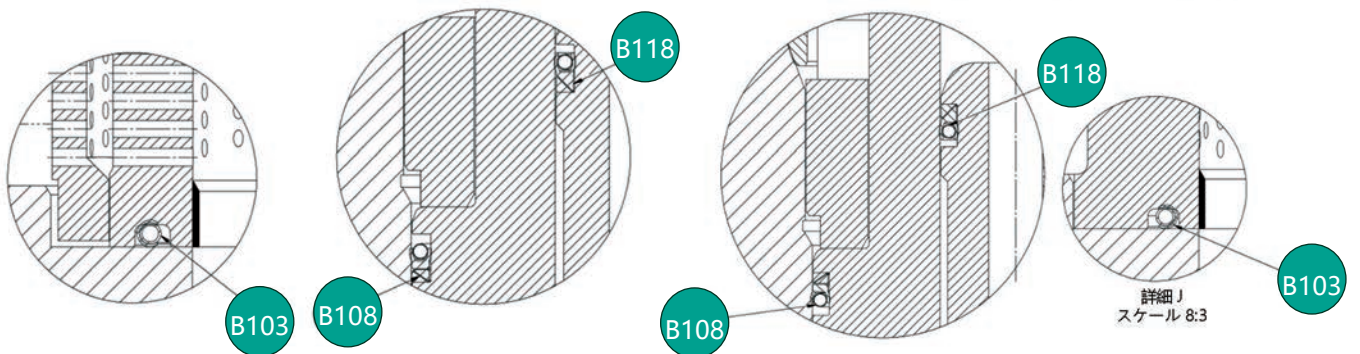


図 x - トリムガスケットの詳細

構造材料

マルテンサイト系ステンレス鋼の構造

41005 API 6A マルテンサイト系ステンレス鋼構造は以下をカバーします。

- 最大動作圧力15 kPSI [1034 bar]まで
- 温度定格: K/L/N/P/S/T/U/V/X (41ページの表を参照)
- 材料クラス: AA/BB/CC/FF (41ページの表を参照)

参照番号	温度範囲	-60°C [-76°F]	-29°C [-20°F]	121°C [250°F]	180°C [356°F]	
		材料				
B001	バルブボディ	ASTM A182 GR F6NM API6A				
		ASTM A182 GR F6NM API6A 高温 X (41 ページ参照)				
B002	ボディスタッド ⁽⁴⁾		ASTM A193グレードB7亜鉛メッキ + PTFE コーティングAPI6A ^(1 & 5)			
			ASTM A193 GR B7M無電解ニッケルメッキ + PTFEコーティング ^(2 & 5)			
			ASTM A320 Gr L7亜鉛メッキ + PTFEコーティング ^(1 & 5)			
			ASTM A320 Gr L7M無電解ニッケルメッキ + PTFEコーティング ⁽²⁾			
B003	ボンネット	ASTM A182 GR F6NM API6A				
		ASTM A182 GR F6NM API6A 高温 X (41 ページ参照)				
B014	ボディナット ⁽⁴⁾		ASTM A194 GR 2H亜鉛メッキ + PTFEコーティング ^(1 & 5)			
			ASTM A194 GR 2HM、無電解ニッケルメッキ + PTFEコーティング ^(2 & 5)			
			ASTM A194 Gr 7亜鉛メッキ (CES1041規格) + PTFEコーティング ^(1 & 5)			
			ASTM A194 GR 7M無電解ニッケルメッキ + PTFEコーティング ^(2 & 5)			
B015	ボディガスケット	合金718 + MOS2コーティング				
B103	シートリングガスケット	INCONEL 718 + シルバーメッキ				
B105	リテーナー	高耐食オーステナイト系ステンレス鋼UNS S20910 (ナイトロニック50) 最大HRC35				
B107	ケージ	ASTM A182 GR F6NM CL B + クロームメッキ + ステライト N°6 硬化表面処理				
B108	ケージガスケット	加圧式ポリマー				
B112	プラグ	硬化表面処理ステライト6 ON 6NM				
B110	ケージ外側	CA6NMクラスBステンレス鋼、最大HB255				
B118	プラグバランスシール	加圧式ポリマー				

41005 API 6A マルテンサイト系ステンレス鋼構造 (続き)

参照番号	温度範囲	-60°C [-76°F]	-29°C [-20°F]	121°C [250°F]	180°C [356°F]	
		説明				材料
B150	プラグステム ⁽³⁾	ASTM A182 GR F6NM API6A				
		ASTM A182 GR F6NM API6A 高温 X (41 ページ参照)				
B203	パッキンブッシング	ステライトNo.6または同等品				
B207	パッキンリング	カーボンコア ⁽⁶⁾				
B208	はみ出し防止リング	カーボングラファイトブレード ⁽⁶⁾				
B219	パッキンフランジ/フ ォロア ⁽³⁾	ASTM A182 GR F6NM API6A				
		ASTM A182 GR F6NM API6A 高温 X (41 ページ参照)				
B220	パッキンスタッド ⁽⁴⁾		ASTM A193グレードB7亜鉛メッキ ⁽¹⁾			
			ASTM A193 GR B7M無電解ニッケルメッキ ⁽²⁾			
			ASTM A320 Gr L7亜鉛メッキ ⁽¹⁾			
			ASTM A320 Gr L7M無電解ニッケルメッキ ⁽²⁾			
B221	パッキンナット ⁽⁴⁾		ASTM A194 GR 2H亜鉛メッキ ⁽¹⁾			
			ASTM A194 GR 2HM、無電解ニッケルメッキ ⁽²⁾			
			ASTM A194 GR 7亜鉛メッキ ⁽¹⁾			
			ASTM A194 GR 7M無電解ニッケルメッキ ⁽²⁾			
B903	プラグピン	固溶化焼鈍処理316ステンレス鋼、最大HRC22				
B914	ケージ止めねじ	固溶化焼鈍処理316Lステンレス鋼最大HRC22 NACE MR0103およびMR0175に準拠した硬度が保証されていること				
B921	ボディ平ワッシャ — ⁽⁴⁾	ASTM F436亜鉛メッキ				
		410ステンレス鋼HRC35-45				
B921a	パッキン平ワッシャ — ⁽⁴⁾	ASTM F436亜鉛メッキ				
		410ステンレス鋼HRC35-45				

注:

1. 一般サービスのみ: ANSI/NACE MR0175/ISO 15156-1に準拠したNACE非露出。
2. サワーサービスのみ: ANSI/NACE MR0175/ISO 15156-1に準拠したNACE露出。
3. API 6A仕様では耐圧部品として考慮されています。設計プラクティスBHDP10046を参照してください。
4. 亜鉛電気メッキは、スプラッシュゾーンまたは海底サービスでは許可されていません。
5. 塗装色はブルーが標準です。
6. 排ガスの認証と性能を維持するため、同等のものは認められていません。

構造材料

二相F51ステンレス鋼構造

41005 API 6A二相F51ステンレス鋼構造は以下をカバーします。

- 最大動作圧力10 kPSI [690 bar] まで
- 温度クラス: L/N/P/S/T/U/V/X (41ページの表を参照)
- 材料クラス: AA/BB/CC/FF (41ページの表を参照)

参照番号	温度範囲	-46°C [-50°F]	-29°C [-20.2°F]	121°C[250°F]	180°C [356°F]	
		材料				
B001	バルブボディ	ASTM A182 GR F51 API6A				
		ASTM A182 GR F51 API6A 高温 X (41 ページ参照)				
B002	ボディスタッド ⁽⁴⁾		ASTM A193グレードB7亜鉛メッキ + PTFEコーティングAPI6A ^(1 & 5)			
			ASTM A193 GR B7M無電解ニッケルメッキ + PTFEコーティング ^(2 & 5)			
			ASTM A320 Gr L7亜鉛メッキ + PTFEコーティング ^(1 & 5)			
			ASTM A320 Gr L7M無電解ニッケルメッキ + PTFEコーティング ^(2 & 5)			
B003	ボンネット	ASTM A182 GR F51 API6A				
		ASTM A182 GR F51 API6A 高温 X (41 ページ参照)				
B014	ボディナット ⁽⁴⁾		ASTM A194 GR 2H亜鉛メッキ + PTFEコーティング ^(1 & 5)			
			ASTM A194 GR 2HM、無電解ニッケルメッキ + PTFEコーティング ^(2 & 5)			
			ASTM A194 Gr 7亜鉛メッキ + PTFEコーティング ^(1 & 5)			
			ASTM A194 GR 7M無電解ニッケルメッキ + PTFEコーティング ^(2 & 5)			
B015	ボディガスケット	合金718 + MOS2コーティング				
B103	シートリングガスケット	INCONEL 718 + シルバーメッキ				
B105	リテーナー	高耐食オーステナイト系ステンレス鋼UNS S20910 (ナイトロニック50) 最大HRC35				
B107	ケージ	ASTM A 479 UNS S31803 + ステライト N°6 + クロムメッキ				
B108	ケージガスケット	加圧式ポリマー				
B110	ケージ外側	固溶化焼鈍処理2205ステンレス鋼 (二相) 最大HRC28				
B112	プラグ	2205ステンレス鋼 (二相) 最大HRC 28 + 硬化表面処理ステライト NO.6				
B118	プラグバランスシール	加圧式ポリマー				

二相F51ステンレス鋼構造（続き）

参照番号	温度範囲	-46°C [-50°F]	-29°C [-20.2°F]	121°C [250°F]	180°C [356°F]	
	説明	材料				
B150	プラグステム ⁽³⁾	ASTM A182 GR F51 API6A				
		ASTM A182 GR F51 API6A 高温 X (41 ページ参照)				
B203	パッキンブッシング	ステライトNo.6または同等品				
B207	パッキンリング	カーボンコアPTFE ⁽⁶⁾				
B208	はみ出し防止リング	カーボングラファイトブレード ⁽⁶⁾				
B219	パッキンフランジ/フ ォロア ⁽³⁾	ASTM A182 GR F51 API6A				
		ASTM A182 GR F51 API6A 高温 X (41 ページ参照)				
B220	パッキンスタッド ⁽⁴⁾		ASTM A193グレードB7亜鉛メッキ ⁽¹⁾			
			ASTM A193 GR B7M無電解ニッケルメッキ ⁽²⁾			
			ASTM A320 Gr L7亜鉛メッキ ⁽¹⁾			
			ASTM A320 Gr L7M無電解ニッケルメッキ ⁽²⁾			
B221	パッキンナット ⁽⁴⁾		ASTM A194 GR 2H亜鉛メッキ ⁽¹⁾			
			ASTM A194 GR 2HM、無電解ニッケルメッキ ⁽²⁾			
			ASTM A194 GR 7亜鉛メッキ ⁽¹⁾			
			ASTM A194 GR 7M無電解ニッケルメッキ ⁽²⁾			
B903	プラグピン	固溶化焼鈍処理2205ステンレス鋼（二相）最大HRC28				
B914	ケージ止めねじ	固溶化焼鈍処理316Lステンレス鋼最大HRC22 NACE MR0103およびMR0175に準拠した硬度が保証されていること				
B921	ボディ平ワッシャー	ASTM F436亜鉛メッキ				
		410ステンレス鋼HRC35-45				
B921a	パッキン平ワッシャ ー ⁽⁴⁾	ASTM F436亜鉛メッキ				
		410ステンレス鋼HRC35-45				

注:

1. 一般サービスのみ: ANSI/NACE MR0175/ISO 15156-1に準拠したNace非露出。
2. サワーサービスのみ: ANSI/NACE MR0175/ISO 15156-1に準拠したNace露出。
3. API 6A仕様では耐圧部品として考慮されいます。
4. 亜鉛電気メッキは、スプラッシュゾーンまたは海底サービスでは許可されていません。
5. 塗装色はブルーが標準です。
6. 排ガスの認証と性能を維持するため、同等のものは認められていません。

構造材料

高耐食性二相F55ステンレス構造

41005 API 6A高耐食性二相F55ステンレス鋼構造は以下をカバーします。

- 最大動作圧力15 kPSI [1034 bar]まで
- 温度クラス: L/N/P/S/T/U/V/X (41ページの表を参照)
- 材料クラス: AA/BB/CC/FF (41ページの表を参照)

参照番号	温度範囲	-46°C [-50°F]	-29°C [-20.2°F]	121°C [250°F]	180°C [356°F]	
		材料				
B001	バルブボディ	ASTM A182 GR F55 API6A				
		ASTM A182 GR F55 API6A 高温 X (41 ページ参照)				
B002	ボディスタッド ⁽⁴⁾	ASTM A193グレードB7亜鉛メッキ + PTFE コーティングAPI6A ^(1 & 5)				
		ASTM A193 GR B7M無電解ニッケルメッキ + PTFEコーティング ^(2 & 5)				
		ASTM A320 Gr L7亜鉛メッキ + PTFEコーティング ^(1 & 5)				
		ASTM A320 Gr L7M無電解ニッケルメッキ + PTFEコーティング ^(2 & 5)				
B003	ボンネット	ASTM A182 GR F55 API6A				
		ASTM A182 GR F55 API6A 高温 X (41 ページ参照)				
B014	ボディナット ⁽⁴⁾	ASTM A194 GR 2H亜鉛メッキ + PTFEコーティング ^(1 & 5)				
		ASTM A194 GR 2HM、無電解ニッケルメッキ + PTFEコーティング ^(2 & 5)				
		ASTM A194 Gr 7亜鉛メッキ + PTFEコーティング ^(1 & 5)				
		ASTM A194 GR 7M無電解ニッケルメッキ + PTFEコーティング ^(2 & 5)				
B015	ボディガスケット	合金718 + MOS2コーティング				
B103	シートリングガスケット	INCONEL 718 + シルバーメッキ				
B105	リテーナー	高耐食オーステナイト系ステンレス鋼UNS S20910 (ナイトロニック50) 最大HRC35				
B107	ケージ	ASTM A 479 UNS S32760 + ステライト N°6 + クロムメッキ				
B108	ケージガスケット	加圧式ポリマー				
B110	ケージ外側	高耐食性二相AUSTENO-FERRITIQUEステンレス鋼 (UNS S32760 タイプ) 最大HRC32				
B112	プラグ	硬化表面処理鋼No°6、固溶化焼鈍高耐食性二相AUSTENO-FERRITIQUEステンレス鋼 (UNS S32760タイプ) 最大HRC 32				
B118	プラグバランスシール	加圧式ポリマー				

高耐食性二相F55ステンレス鋼構造（続き）

参照番号	温度範囲	-46°C [-50°F]	-29°C [-20.2°F]	121°C [250°F]	180°C [356°F]	
		材料				
B150	プラグステム ⁽³⁾	ASTM A182 GR F55 API6A				
		ASTM A182 GR F55 API6A 高温 X (41 ページ参照)				
B203	パッキンブッシング	ステライトNo.6または同等品				
B207	パッキンリング	カーボンコアPTFE ⁽⁶⁾				
B208	はみ出し防止リング	カーボングラファイトブレード ⁽⁶⁾				
B219	パッキンフランジ/フ ォロア ⁽³⁾	ASTM A182 GR F55 API6A				
		ASTM A182 GR F55 API6A 高温 X (41 ページ参照)				
B220	パッキンスタッド ⁽⁴⁾				ASTM A193グレードB7亜鉛メッキ ⁽¹⁾	
					ASTM A193 GR B7M無電解ニッケルメッキ ⁽²⁾	
					ASTM A320 Gr L7亜鉛メッキ ⁽¹⁾	
					ASTM A320 Gr L7M無電解ニッケルメッキ ⁽²⁾	
B221	パッキンナット ⁽⁴⁾				ASTM A194 GR 2H亜鉛メッキ ⁽¹⁾	
					ASTM A194 GR 2HM、無電解ニッケルメッキ ⁽²⁾	
					ASTM A194 GR 7亜鉛メッキ ⁽¹⁾	
					ASTM A194 GR 7M無電解ニッケルメッキ ⁽²⁾	
B903	プラグピン	高耐食性二相AUSTENO-FERRITIQUEステンレス鋼 (UNS S32760 タイプ) 最大HRC32				
B914	ケージ止めねじ	固溶化焼鈍処理316Lステンレス鋼最大HRC22 NACE MR0103およびMR0175に準拠した硬度が保証されていること				
B921	ボディ平ワッシャ — ⁽⁴⁾	ASTM F436亜鉛メッキ				
		410ステンレス鋼HRC35-45				
B921a	パッキン平ワッシャ — ⁽⁴⁾	ASTM F436亜鉛メッキ				
		410ステンレス鋼HRC35-45				

注:

1. 一般サービスのみ: ANSI/NACE MR0175/ISO 15156-1によるNace非露出
2. サワーサービスのみ: ANSI/NACE MR0175/ISO 15156-1によるNACE露出
3. API 6A仕様では耐圧部品として考慮
4. 亜鉛電気メッキは、スブラッシュゾーンまたは海底サービスでは許可されていません。
5. 塗装色はブルーが標準です。
6. 排ガスの認証と性能を維持するため、同等のものは認められていません。

構造材料

CRA Inconel 718 構造

41005 API 6A CRA Inconel 718 構造は以下をカバーします。

- 最大動作圧力15 kPSI [1034 bar]
- 温度クラス: K/L/N/P/S/T/U/V/X (41ページの表を参照)
- 材料クラス: AA/BB/CC/DD/EE/FF/HH(41ページの表を参照)

参照番号	温度範囲	-60°C [-76°F]	-29°C [-20.2°F]	121°C [250°F]	180°C [356°F]	
		材料				
B001	バルブボディ	UNS N07718				
		UNS N07718 高温 X (41 ページを参照)				
B002	ボディスタッド ⁽⁴⁾	ASTM A193グレードB7亜鉛メッキ + PTFE コーティングAPI6A ^(1&5)				
		ASTM A193 GR B7M無電解ニッケルメッキ + PTFEコーティング ^(2&5)				
		ASTM A320 Gr L7亜鉛メッキ + PTFEコーティング ^(1&5)				
		ASTM A320 Gr L7M無電解ニッケルメッキ + PTFEコーティング ^(2&5)				
B003	ボンネット	UNS N07718				
		UNS N07718 高温 X (41 ページを参照)				
B014	ボディナット ⁽⁴⁾	ASTM A194 GR 2H亜鉛メッキ + PTFEコーティング ^(1&5)				
		ASTM A194 GR 2HM、無電解ニッケルメッキ + PTFEコーティング ^(2&5)				
		ASTM A194 Gr 7亜鉛メッキ + PTFEコーティング ^(1&5)				
		ASTM A194 GR 7M無電解ニッケルメッキ + PTFEコーティング ^(2&5)				
B015	ボディガスケット	合金718 + MOS2コーティング				
B103	シートリングガスケット	INCONEL 718 + シルバーメッキ				
B105	リテーナー	高耐食オーステナイト系ステンレス鋼UNS S20910 (ナイトロニック50) 最大HRC35				
B107	ケージ	UNS N07718				
		UNS N07718 高温 X (41 ページを参照)				
B108	ケージガスケット	加圧式ポリマー				
B110	ケージ外側	UNS N07718				
		UNS N07718 高温 X (41 ページを参照)				
B112	プラグ	UNS N07718				
		UNS N07718 高温 X (41 ページを参照)				
B118	プラグバランスシール	加圧式ポリマー				

CRA Inconel718構造 (続き)

参照番号	温度範囲	-60°C [-76°F]	-29°C [-20.2°F]	121°C [250°F]	180°C [356°F]	
		説明		材料		
B150	プラグステム ⁽³⁾	UNS N07718				
		UNS N07718 高温 X (41 ページを参照)				
B220	パッキンスタッド ⁽⁴⁾			ASTM A193グレードB7亜鉛メッキ ⁽¹⁾		
				ASTM A193 GR B7M無電解ニッケルメッキ ⁽²⁾		
				ASTM A320 Gr L7亜鉛メッキ(1)		
				ASTM A320 Gr L7M無電解ニッケルメッキ (2)		
B221	パッキンナット ⁽⁴⁾			ASTM A194 GR 2H亜鉛メッキ ⁽¹⁾		
				ASTM A194 GR 2HM無電解ニッケルメッキ		
				ASTM A194 GR 7亜鉛メッキ		
				ASTM A194 GR 7M無電解ニッケルメッキ		
B203	パッキンブッシング	ステライトNo.6または同等品				
B207	パッキンリング	カーボンコアPTFE ⁽⁶⁾				
B208	はみ出し防止リング	カーボングラファイトブレード ⁽⁶⁾				
B213	パッキンフランジ/ フォロア ⁽³⁾	UNS N07718				
		UNS N07718 高温 X (41 ページを参照)				
B903	プラグピン	ASTM B637グレードNO7718 (UNS 07718) 最大HRc 40NACE MR0103に準拠した硬度が保証されていること				
B914	ケージ止めねじ	ASTM B637グレードNO7718 (UNS 07718) 最大HRc 40NACE MR0103に準拠した硬度が保証されていること				
B921	ボディ平ワッシャー ⁽⁴⁾	ASTM F436亜鉛メッキ				
		410ステンレス鋼HRC35-45				
B921a	パッキン平ワッシャー ⁽⁴⁾	ASTM F436亜鉛メッキ				
		410ステンレス鋼HRC35-45				

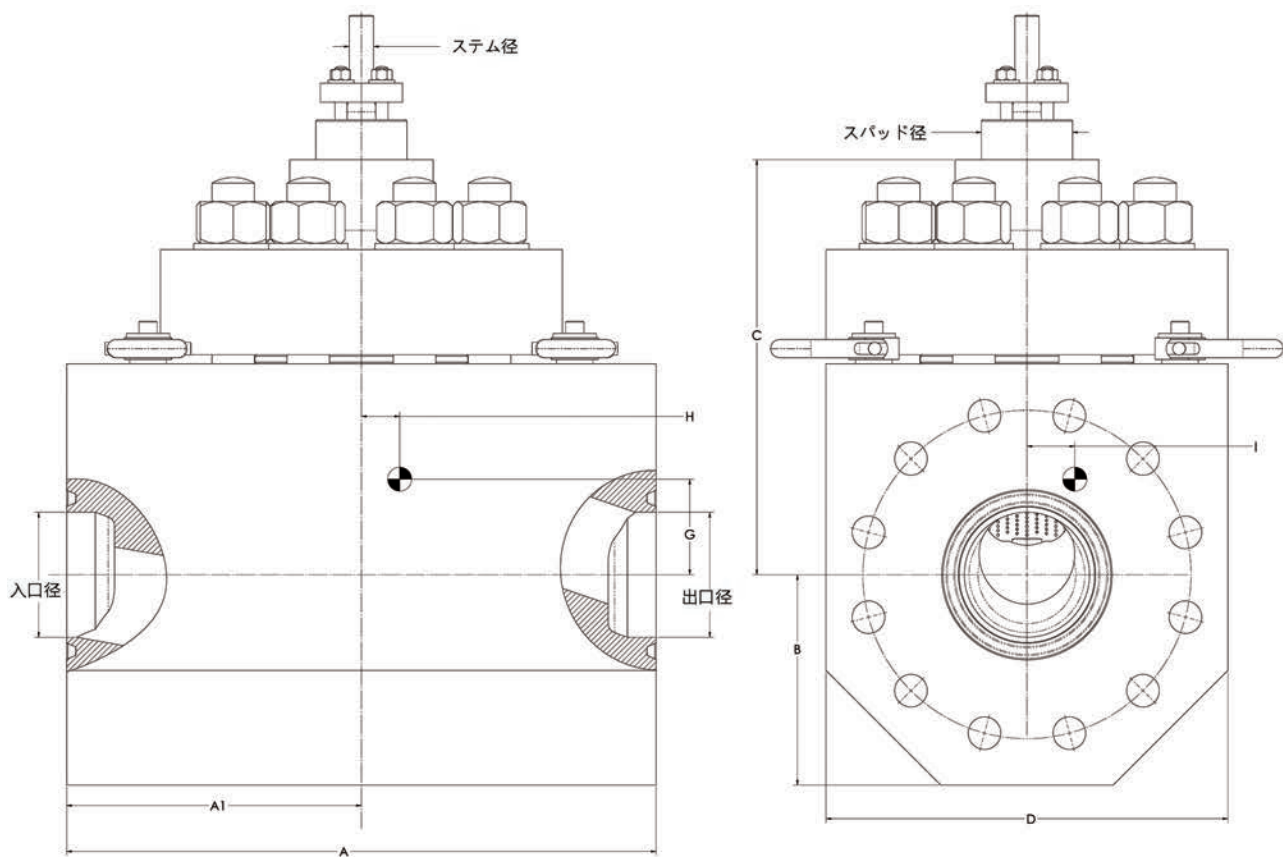
注:

1. 一般サービスのみ: ANSI/NACE MR0175/ISO 15156-1に準拠したNace非露出。
2. サワーサービスのみ: ANSI/NACE MR0175/ISO 15156-1に準拠したNace露出。
3. API 6A仕様では耐圧部品として考慮されています。
4. 亜鉛電気メッキは、スブラッシュゾーンまたは海底サービスでは許可されていません。
5. 塗装色はブルーが標準です。
6. 排ガスの認証と性能を維持するため、同等のものは認められていません。

共通部品

参照番号	温度範囲	-60°C [-76°F]	-29°C [-20.2°F]	121°C [250°F]	180°C [356°F]
		説明		材料	
B017	ドライブナット	固溶化焼鈍処理316ステンレス鋼、最大HRc22			
B703	シリアルプレート	一般サービス用焼鈍処理316Lステンレス鋼、最大HRc22			
B704	フローアロー	オーステナイト系ステンレス鋼			
B902	打ち込みみねじ	オーステナイト系ステンレス鋼			
B911	吊り上げラグ	ステンレス鋼			
B913	ヨーク/ボンネットネジ	A4-80 (ISO 3506) 316L			

寸法



API 10Kおよび15Kボディ S/Aの寸法 (in.)

バルブボディサイズ (NPS)	バルブエンドサイズ (NPS)	ステム径	入口径	出口径	スパッド径	API 10KおよびAPI10Kデザイン120K					API 15KおよびAPI15Kデザイン120K				
						6BX					6BX				
						A	A1	B	C	D	A	A1	B	C	D
3	4インチ1/16 (4.0625)	1	4.08	4.08	3.75	20.47	10.23	6.38	16.43	14.76	20.47	10.23	7.16	16.43	15.75
4	5インチ1/8 (5.125)	1	5.15	5.15	3.75	24.25	12.13	8.66	17	14.96	24.25	12.13	8.66	17	16.54
6	7インチ1/16 (7.0625)	1.125	7.09	7.09	5	27.56	13.78	9.45	19.35	19.17	27.56	13.78	10.04	19.35	20.08
8	9インチ	1.25	8.27	8.27	5	34.64	17.32	13	22.19	24.4	34.64	17.32	13	22.19	26
10	11インチ	1.25	10.12	10.12	5	40.55	20.28	13.78	25.74	27.17	40.55	20.28	16.34	25.74	32

API 10Kおよび15Kボディ S/Aの寸法 (mm)

バルブトリムサイズ (NPS)	バルブエンドサイズ (NPS)	ステム径	入口径	出口径	スパッド径	API 10KおよびAPI10Kデザイン120K					API 15KおよびAPI15Kデザイン120K				
						6BX					6BX				
						A	A1	B	C	D	A	A1	B	C	D
3	4インチ1/16 (4.0625)	25.4	103.65	103.65	95.25	520	260	162	417	375	520	260	182	417	400
4	5インチ1/8 (5.125)	25.4	130.85	130.85	95.25	616	308	220	433	380	616	308	220	433	420
6	7インチ1/16 (7.0625)	28.575	180.1	180.1	127	700	350	240	491.5	487	700	350	255	491.5	510
8	9インチ	31.75	210	210	127	880	440	330	564	620	880	440	330	563.5	660
10	11インチ	31.75	257	257	127	1030	515	350	654	690	1030	515	415	654	814

重量 / 重心

ボディS/A(1 b s)/ 重心 (インチ)

バルブボディサイズ(NPS)	バルブエンドサイズ(NPS)	API 10K				API 15K			
		6BXプリントフランジ				6BXプリントフランジ			
		G	H	I	質量	G	H	I	質量
3	4インチ1/16 (4.0625)	3.3	0	0	1216	3	0	0	1410
4	5インチ1/8 (5.125)	2.2	0	0	1672	2.4	0	0	1917
6	7インチ1/16 (7.0625)	3.56	0	0	2943	3.28	0	0	3343
8	9インチ	3.8	0	0	5886	4.14	0	0	6489
10	11インチ	5	0	0	8597	3.67	0	0	10898

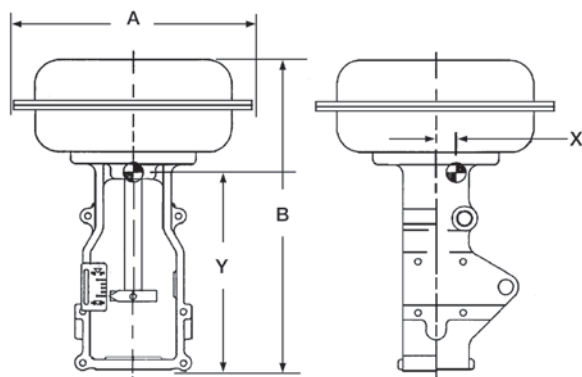
バルブボディサイズ(NPS)	バルブエンドサイズ(NPS)	API10Kデザイン120K				API15Kデザイン120K			
		6BXプリントフランジ				6BXプリントフランジ			
		G	H	I	質量	G	H	I	質量
3	4インチ1/16 (4.0625)	3	0	0	1172	2.6	0	0	1354
4	5インチ1/8 (5.125)	1.8	0	0	1645	2	0	0	1917
6	7インチ1/16 (7.0625)	3.17	0	0	2855	2.85	0	0	3238
8	9インチ	3.18	0	0	5673	3.5	0	0	6237
10	11インチ	4.32	0	0	8319	3.15	0	0	10628

ボディS/A (kg) /重心 (mm)

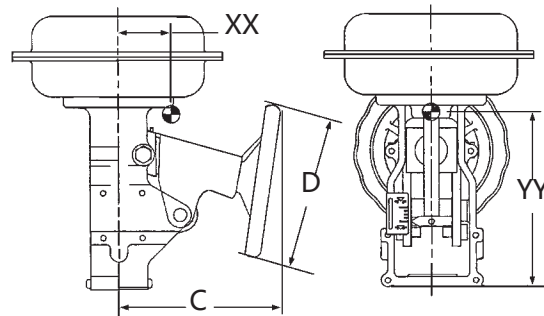
バルブトリムサイズ(NPS)	バルブエンドサイズ(NPS)	API 10K				API 15K			
		6BXプリントフランジ				6BXプリントフランジ			
		G	H	I	質量	G	H	I	質量
3	4インチ1/16 (4.0625)	83	0	0	552	76	0	0	640
4	5インチ1/8 (5.125)	54	0	0	758	61	0	0	870
6	7インチ1/16 (7.0625)	90	0	0	1335	83	0	0	1516
8	9インチ	97	0	0	2670	105	0	0	2943
10	11インチ	125	0	0	3900	93	0	0	4941

バルブトリムサイズ(NPS)	バルブエンドサイズ(NPS)	API10Kデザイン120K				API15Kデザイン120K			
		6BXプリントフランジ				6BXプリントフランジ			
		G	H	I	質量	G	H	I	質量
3	4インチ1/16 (4.0625)	75	0	0	532	66	0	0	614
4	5インチ1/8 (5.125)	47	0	0	746	51	0	0	870
6	7インチ1/16 (7.0625)	81	0	0	1295	72	0	0	1469
8	9インチ	81	0	0	2573	89	0	0	2829
10	11インチ	110	0	0	3774	80	0	0	4821

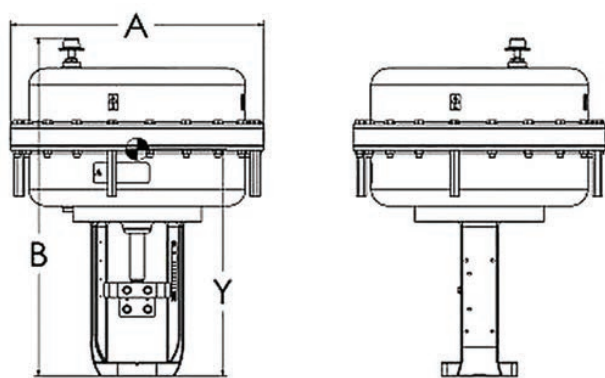
87/88アクチュエータ - 寸法および重量 (米国)



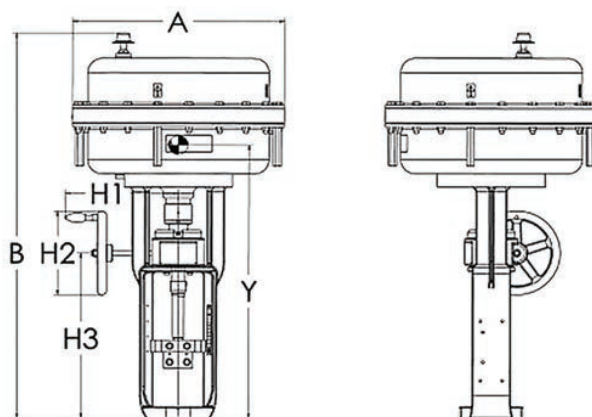
オプションのハンドルを装着していない状態



オプションのハンドルを装着した状態



23Lがオプションのハンドルを装着していない状態



23Lがオプションのハンドルを装着した状態

寸法と重量

アクチュエータのサイズ	スプリング範囲	アクチュエータの寸法(インチ)				H1	H2	重量(lbs)	
		A	B (型式番号88)	C	D			標準	ハンドル付き
6	すべて	11.5	15.54 (17.52)	10	9	-	-	45	60
10	すべて	14.5	19.58 (21.54)	10.9	12	-	-	85	105
16	すべて	18.75	28.22 (30.79)	14	18	-	-	210	245
23	すべて	21.63	30.71 (33.27)	16	18	-	-	265	320
23L	3-15, 6-30	21.63	27.8 (30.00)	-	-	11.5	8.9	375	417
23L	11-23, 21-45	21.63	38.55 (40.75)	-	-	11.5	8.9	507	549

アクチュエータ取り外しクリアランス = 6インチ

重心 (インチ)

ハンドルなし

サイズ	X	Y
6	0.2	9.8
10	0.0	12.9
16	0.1	18.5
23	0.1	21.1
23L ¹	0.0	20.1
23L ²	0.0	21.9

ハンドル付き

サイズ	XX	YY
6	1.3	9.1
10	0.9	12.0
16	1.4	16.7
23	1.4	19.0
23L ¹	0.0	28.9
23L ²	0.0	30.7

1. 公称スプリング範囲3 ~ 15および6 ~ 30

2. 公称スプリング範囲11 ~ 23および21 ~ 45

87/88アクチュエータ - 寸法および重量 (米国)

リミットストップ (インチ)

アップストップ

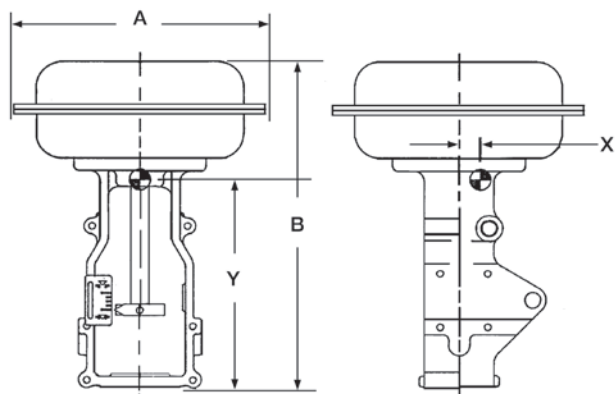
サイズ	スプリング範囲	型式	全高B
6	すべて	87	19.5
10	すべて		25.4
16	すべて		36.4
23	すべて		38.8
23L ¹	3-15、6-30		38.4
23L ¹	11-23、21-45		41.3
23L ²	3-15、6-30		49.1
23L ²	11-23、21-45		52.1
6	すべて	88	19.2
10	すべて		25.1
16	すべて		35.5
23	すべて		35.5
23L ¹	3-15、6-30		38.4
23L ¹	11-23、21-45		41.3
23L ²	3-15、6-30		49.1
23L ²	11-23、21-45		52.1

ダウンストップ

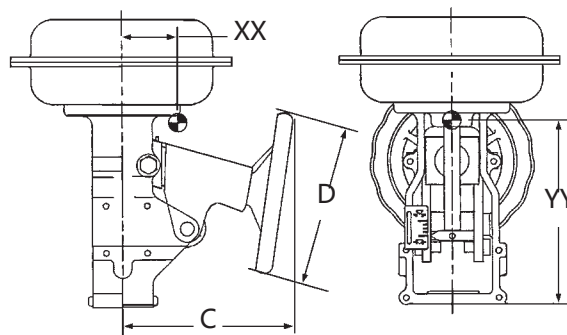
サイズ	スプリング範囲	型式	全高B
6	すべて	87	19.8
10	すべて		26.0
16	すべて		37.2
23	すべて		39.9
23L ¹	3-15、6-30		39.9
23L ¹	11-23、21-45		42.8
23L ²	3-15、6-30		50.6
23L ²	11-23、21-45		53.6
6	すべて	88	19.7
10	すべて		25.9
16	すべて		37.5
23	すべて		40.3
23L ¹	3-15、6-30		39.9
23L ¹	11-23、21-45		42.8
23L ²	3-15、6-30		50.6
23L ²	11-23、21-45		53.6

1. ハンドルなし
2. ハンドル付き

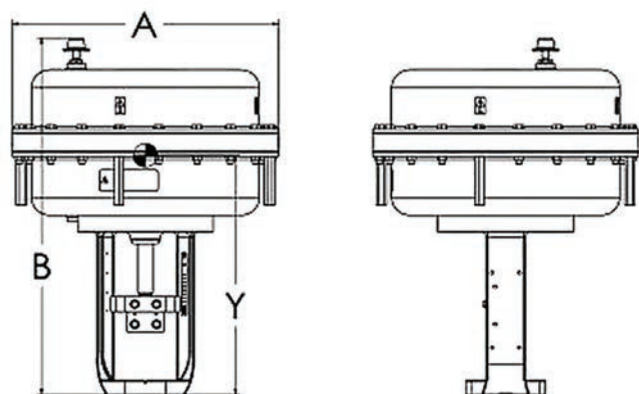
87/88アクチュエータ - 寸法および重量 (米国)



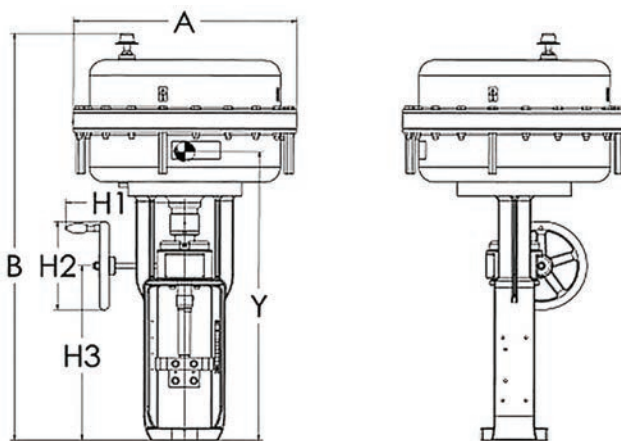
オプションのハンドルを装着していない状態



オプションのハンドルを装着した状態



23Lがオプションのハンドルを装着していない状態



23Lがオプションのハンドルを装着した状態

寸法と重量

アクチュエータのサイズ	スプリング範囲	アクチュエータ寸法(mm)				H1	H2	重量(kg)	
		A	B (型式番号88)	C	D			標準	ハンドル付き
6	すべて	302	395 (445)	254	229	-	-	20	27
10	すべて	373	497 (547)	277	305	-	-	39	48
16	すべて	476	717 (782)	356	457	-	-	95	111
23	すべて	549	780 (845)	406	457	-	-	120	145
23L	3-15、6-30	549	706 (762)	-	-	292	225	170	189
23L	11-23、21-45	549	781 (837)	-	-	292	225	230	249

アクチュエータ取り外しクリアランス = 150mm

重心 (mm)

ハンドルなし

サイズ	X	Y
6	5	248
10	0	327
16	3	470
23	2	537
23L ¹	0	511
23L ²	0	557

ハンドル付き

サイズ	XX	YY
6	32	232
10	22	305
16	35	425
23	35	483
23L ¹	0	734
23L ²	0	780

1. 公称スプリング範囲3 ~ 15および6 ~ 30

2. 公称スプリング範囲11 ~ 23および21 ~ 45

87/88アクチュエータ - 寸法および重量 (米国)

リミットストップ (mm)

アップストップ

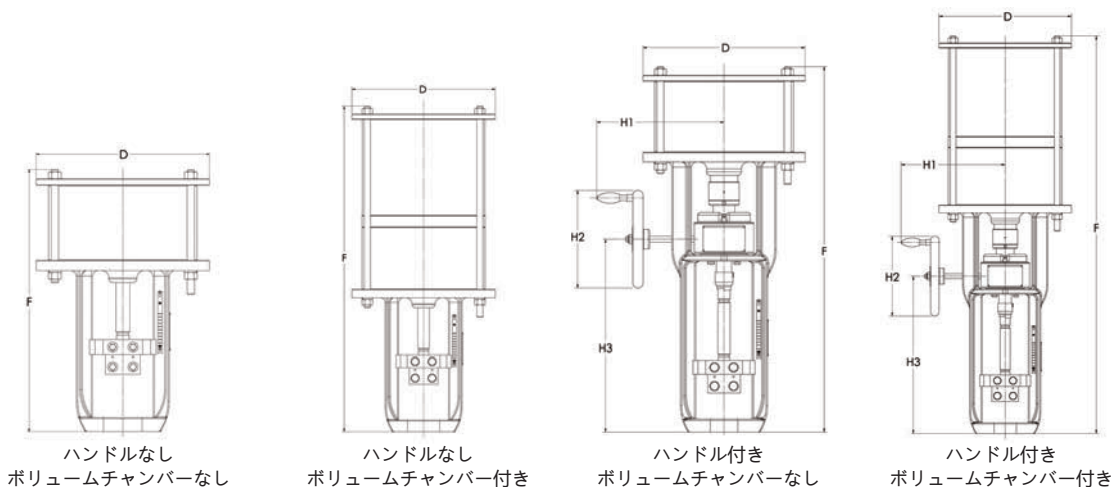
サイズ	スプリング範囲	型式	全高B
6	すべて	87	494
10	すべて		646
16	すべて		925
23	すべて		987
23L ¹	3-15、6-30		975
23L ¹	11-23、21-45		1050
23L ²	3-15、6-30		1248
23L ²	11-23、21-45		1323
6	すべて	88	487
10	すべて		636
16	すべて		901
23	すべて		982
23L ¹	3-15、6-30		975
23L ¹	11-23、21-45		1050
23L ²	3-15、6-30		1248
23L ²	11-23、21-45		1323

ダウンストップ

サイズ	スプリング範囲	型式	全高B
6	すべて	87	503
10	すべて		660
16	すべて		945
23	すべて		1014
23L ¹	3-15、6-30		1013
23L ¹	11-23、21-45		1088
23L ²	3-15、6-30		1286
23L ²	11-23、21-45		1361
6	すべて	88	501
10	すべて		657
16	すべて		952
23	すべて		1024
23L ¹	3-15、6-30		1013
23L ¹	11-23、21-45		1088
23L ²	3-15、6-30		1286
23L ²	11-23、21-45		1361

1. ハンドルなし
2. ハンドル付き

51/52/53 アクチュエータ - 寸法



型式番号51の寸法データ

インチ (mm)

サイズ	D	H1	H2	H3
12	14.7 (373)	11.5 (292)	8.9 (225)	17.4 (443)
16	18.1 (461)	13.4 (340)	11 (280)	21.7 (553)
20	22.6 (573)	13.4 (340)	11 (280)	22.1 (563)
24	18.1 (461)	13.4 (340)	11 (280)	22.1 (563)
28	22.6 (573)	13.4 (340)	11 (280)	22.1 (563)
32	26.4 (670)	13.4 (340)	11 (280)	22.2 (564)

アクチュエーター タイプ	アクチュエータの サイズ	寸法 F インチ (mm)					
		公称アクチュエータトラベルインチ (mm)					
		2.5 (63.5)	4 (101.6)	6 (152.4)	8 (203.2)	10 (254)	12 (304.8)
標準	12	-	23.0 (584)	-	-	-	-
	16	24.7 (628)	26.2 (666)	28.2 (717)	36.2 (920)	38.2 (971)	42.2 (1073)
	20	25.4 (645)	26.9 (683)	28.9 (734)	36.7 (931)	38.7 (982)	45.0 (1142)
	24	33.1 (842)	36.1 (918)	40.1 (1020)	48.1 (123)	52.1 (1324)	60.2 (1528)
	28	34.3 (870)	37.3 (946)	52.2 (1326)	49.3 (1251)	53.3 (1353)	61.3 (1556)
	32	42.7 (1085)	45.7 (1161)	49.7 (1262)	57.8 (1467)	61.8 (1569)	69.8 (1773)
一体型ポリウム タンクを標準装備	12	-	34.0 (864)	-	-	-	-
	16	35.8 (908)	37.3 (946)	39.3 (997)	-	-	-
	20	36.0 (915)	37.5 (953)	39.5 (1004)	-	-	-
ハンドルを標準 装備	12	-	33.7 (857)	-	-	-	-
	16	40.6 (1031)	42.1 (1069)	44.1 (1119)	59.3 (1506)	61.3 (1557)	69.3 (1760)
	20	41.2 (1048)	42.7 (1086)	44.7 (1136)	59.6 (1513)	61.6 (1564)	69.6 (1767)
	24	48.2 (1224)	51.2 (1301)	55.2 (1402)	71.2 (1808)	75.2 (1910)	85.2 (2164)
	28	49.2 (1249)	52.2 (1326)	53.2 (1427)	72.1 (1831)	76.1 (1933)	86.1 (2187)
	32	56.6 (1440)	59.7 (1516)	63.7 (1617)	79.7 (2025)	83.7 (2126)	93.7 (2381)
一体型ポリウム タンクとハンドル を標準装備	12	-	44.8 (1137)	-	-	-	-
	16	51.6 (1311)	53.1 (1349)	55.1 (1399)	-	-	-
	20	51.9 (1318)	53.4 (1356)	55.4 (1406)	-	-	-

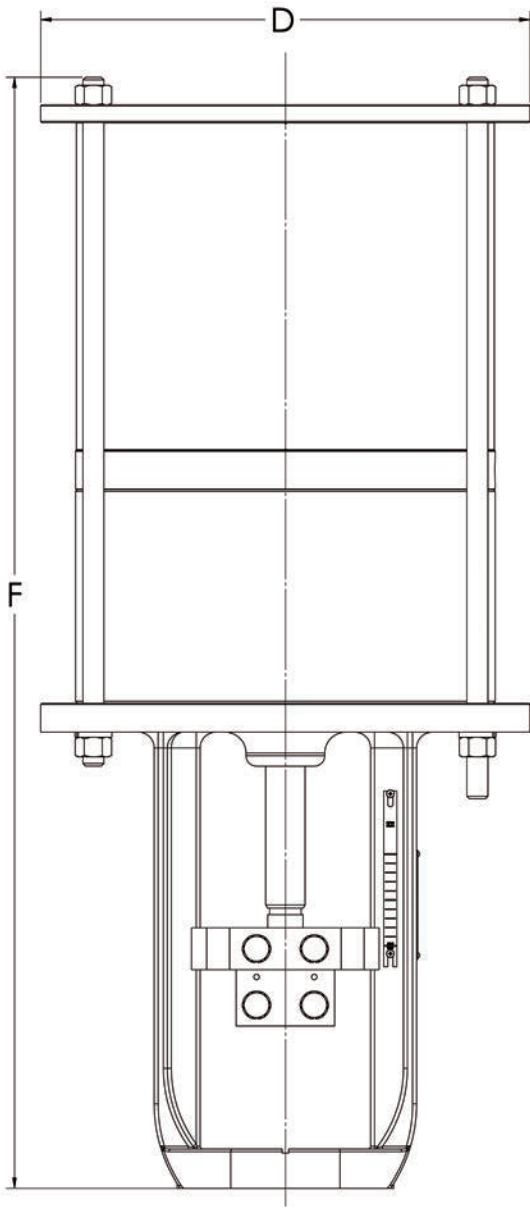
51/52/53 アクチュエータ - 寸法

型式番号52および53の寸法データ

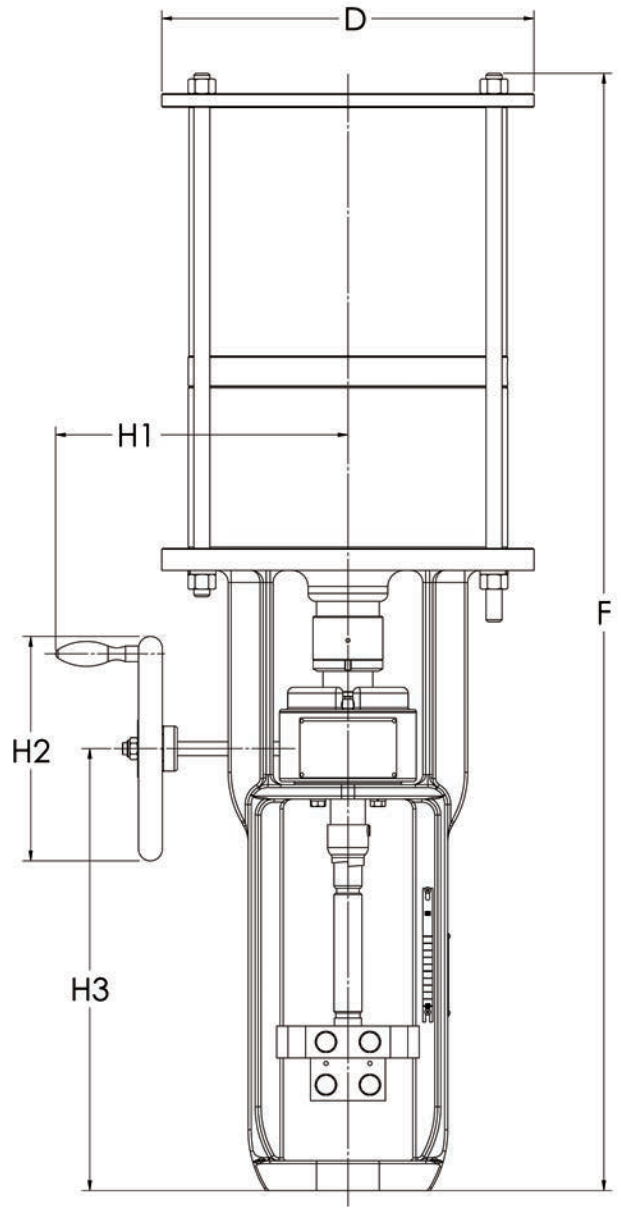
インチ (mm)

サイズ	D	H1	H2	H3
12	14.69 (373)	11.50 (292)	8.86 (225)	17.44 (443)
16	18.15 (461)	13.39 (340)	11.02 (280)	21.77 (553)
20	22.56 (573)	13.39 (340)	11.02 (280)	22.17 (563)

アクチュエータタイプ	アクチュエータのサイズ	寸法 F インチ (mm)		
		公称アクチュエータトラベル インチ (mm)		
		2.5 (63.5)	4 (101.6)	6 (152.4)
標準	12	-	39.1 (993.8)	-
	16	39.5 (1003)	44 (1117)	50 (1269)
	20	41.1 (1045)	45.6 (1159)	51.6 (1311)
ハンドルを標準装備	12	-	49.9 (1267)	-
	16	55.3 (1406)	59.8 (1520)	65.8 (1671)
	20	64.6 (1642)	69.1 (1756)	75.11 (1908)



ハンドルなし



ハンドル付き

51/52/53 アクチュエータ - 重量

米国単位 (lbs)

アクチュエーター サイズ	構造	公称 ストローク インチ(mm)	型式番号51		型式番号52		型式番号53	
			ハンドルなし	ハンドル付き	ハンドルなし	ハンドル付き	ハンドルなし	ハンドル付き
12	標準	4 (101.6)	179	227	412	456	410	454
	一体型 ポリウムチャンバ ー付き	4 (101.6)	280	328	-	-	-	-
16	標準	2.5 (63.5)	386	529	712	853	703	849
		4 (101.6)	386	529	761	902	754	897
		6 (152.4)	386	529	864	1005	855	1001
		10 (254)	465	628	-	-	-	-
		12 (304.8)	500	688	-	-	-	-
	一体型 ポリウムチャンバ ー付き	2.5 (63.5)	578	721	-	-	-	-
		4 (101.6)	578	721	-	-	-	-
		6 (152.4)	578	721	-	-	-	-
		10 (254)	465	628	-	-	-	-
		12 (304.8)	500	688	-	-	-	-
20	標準	2.5 (63.5)	639	785	1157	1303	1149	1294
		4 (101.6)	639	785	1261	1407	1252	1398
		6 (152.4)	639	785	1387	1532	1378	1523
		10 (254)	699	849	-	-	-	-
		12 (304.8)	741	919	-	-	-	-
	一体型 ポリウムチャンバ ー付き	2.5 (63.5)	919	1065	-	-	-	-
		4 (101.6)	919	1065	-	-	-	-
		6 (152.4)	919	1065	-	-	-	-
		10 (254)	699	849	-	-	-	-
		12 (304.8)	741	919	-	-	-	-
24	標準	6 (152.4)	714	970	-	-	-	-
		10 (254)	791	1109	-	-	-	-
		12 (304.8)	838	1177	-	-	-	-
28	標準	6 (152.4)	1190	1362	-	-	-	-
		10 (254)	1305	1506	-	-	-	-
		12 (304.8)	1369	1579	-	-	-	-
32	標準	6 (152.4)	2116	2299	-	-	-	-
		10 (254)	2235	2449	-	-	-	-
		12 (304.8)	2304	2522	-	-	-	-

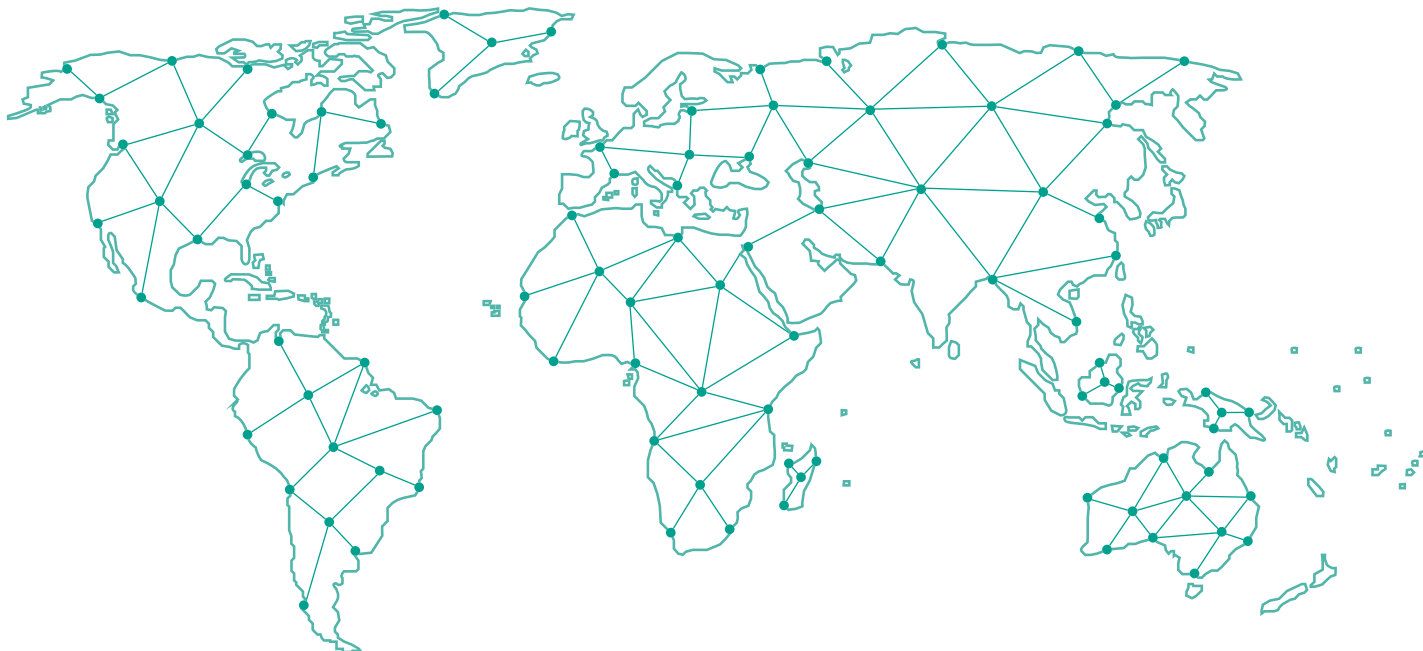
51/52/53 アクチュエータ - 重量

メートル単位 (kg)

アクチュエータのサイズ	構造	公称ストローク (mm)	型式番号51		型式番号52		型式番号53	
			ハンドルなし	ハンドル付き	ハンドルなし	ハンドル付き	ハンドルなし	ハンドル付き
12	標準	4 (102)	81	103	187	207	186	206
	一体型 ポリウムチャンバ ー付き	4 (102)	127	149	-	-	-	-
16	標準	2.5 (64)	175	240	323	387	319	385
		4 (102)	175	240	345	409	342	407
		6 (152)	175	240	392	456	388	454
		10 (254)	211	285	-	-	-	-
		12 (305)	227	312	-	-	-	-
	一体型 ポリウムチャンバ ー付き	2.5 (64)	262	327	-	-	-	-
		4 (102)	262	327	-	-	-	-
		6 (152)	262	327	-	-	-	-
		10 (254)	211	285	-	-	-	-
		12 (305)	227	312	-	-	-	-
20	標準	2.5 (64)	290	356	525	591	521	587
		4 (102)	290	356	572	638	568	634
		6 (152)	290	356	629	695	625	691
		10 (254)	317	385	-	-	-	-
		12 (305)	336	417	-	-	-	-
	一体型 ポリウムチャンバ ー付き	2.5 (64)	417	483	-	-	-	-
		4 (102)	417	483	-	-	-	-
		6 (152)	417	483	-	-	-	-
		10 (254)	317	385	-	-	-	-
		12 (305)	336	417	-	-	-	-
24	標準	6 (152)	324	440	-	-	-	-
		10 (254)	359	503	-	-	-	-
		12 (305)	380	534	-	-	-	-
28	標準	6 (152)	540	618	-	-	-	-
		10 (254)	592	683	-	-	-	-
		12 (305)	621	716	-	-	-	-
32	標準	6 (152)	960	1043	-	-	-	-
		10 (254)	1014	1111	-	-	-	-
		12 (305)	1045	1144	-	-	-	-

お住まいの地域の最寄りの営業所を検索してください。

valves.bakerhughes.com/contact-us



テクニカルフィールドサポート & 保証:

電話: +1-866-827-5378

valvesupport@bakerhughes.com

valve.bakerhughes.com

Copyright 2023 Baker Hughes Company. 無断複写・転載を禁じます。 Baker Hughesは、一般的な情報提供を目的として、この情報を「現状のまま」提供しています。 Baker Hughesは、情報の正確性または完全性について一切の表明を行わず、特定の目的または使用に対する商品性および適合性を含み、法律で許容される最大限の範囲で、具体的、暗示的または口頭のいかなる保証も提供するものではありません。 Baker Hughesは、契約、不法行為、その他の方法でクレームが行われたかどうかにかかわらず、直接的、間接的、結果的または特別な損害、利益の損失、または情報の使用から生じる第三者のクレームに対する一切の責任を負いません。 Baker Hughesは、本書に記載されている仕様や機能を変更したり、記載されている製品を予告なしにいつでも中止する権利を留保します。 最新の情報については、Baker Hughesの担当者にお問い合わせください。 Baker Hughesのロゴ、Masoneilan、および Lo-dB は Baker Hughes Company の商標です。 その他の社名および製品名: