

Masoneilan™ 41005 系列

具有 **Lo-dB™**、抗气蚀和高压 API
6A 能力的全系列套筒导向截止阀

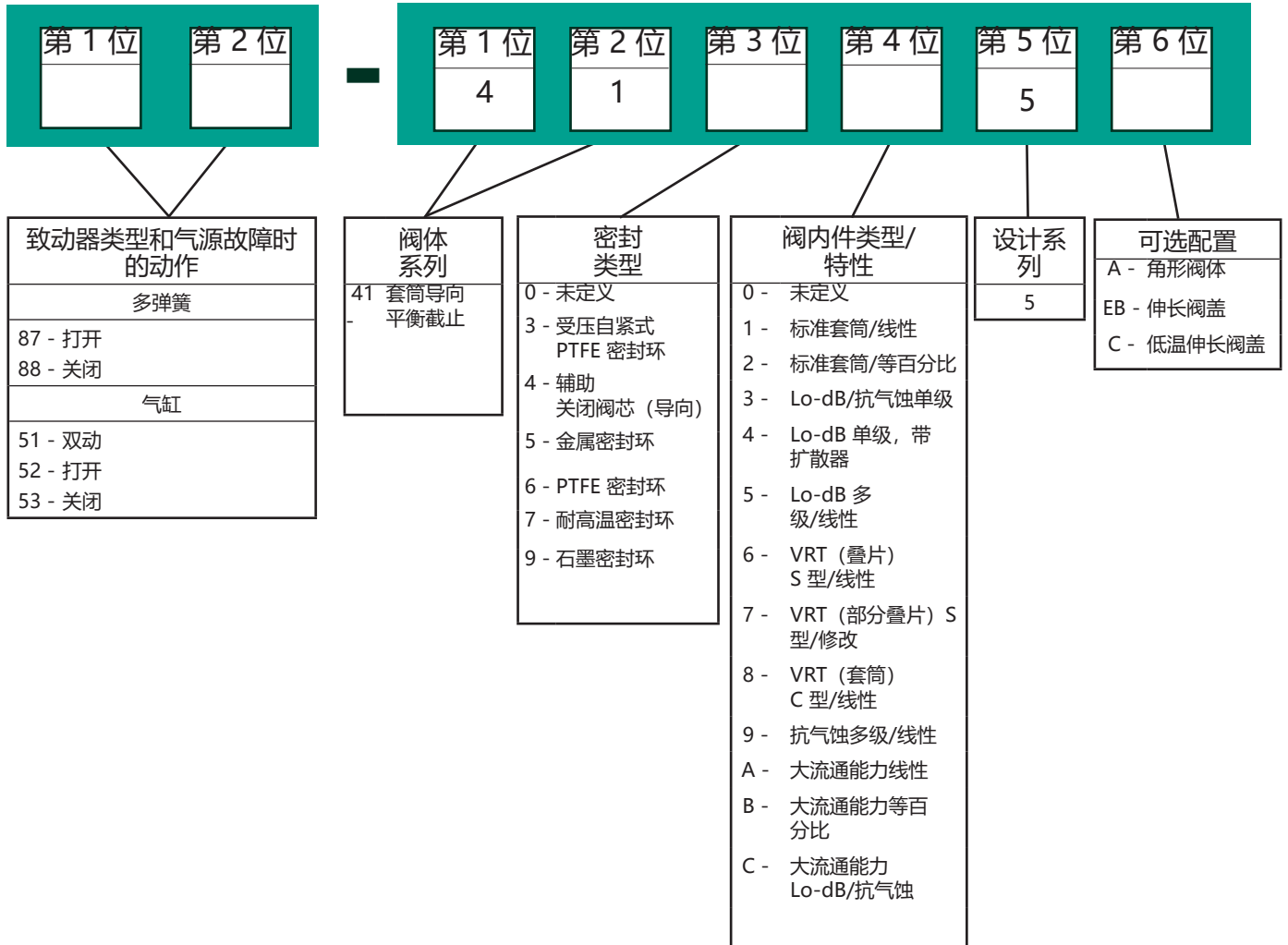


目录

41005 系列高压阀

编号体系.....	3
等级/连接.....	4
密封类型与温度范围/阀座泄漏.....	5
密封类型与阀内件类型.....	5-16
阀体 S/A 结构.....	17-18
结构材料.....	19-22
阀内件类型.....	23
密封环结构.....	24-25
结构材料.....	26-29
尺寸 (英寸).....	30-32
尺寸 (毫米).....	33-35
重量.....	36-38
选件.....	38
41005 API-6A 系列高压阀.....	40
特点.....	40
温度等级.....	41
材料类别/结构材料.....	41
等级/端部连接.....	42
C _V 和 F _L 对比行程.....	42-43
阀体子组件结构.....	44-45
结构材料.....	46-47
尺寸.....	48
重量/重心.....	49
87/88 致动器 - 尺寸和重量.....	50-53
通用零件.....	53
51/52/53 致动器 - 尺寸.....	54-56
51/52/53 致动器 - 重量.....	57-58

编号体系



工程阀内件选项也可用于高温和高压降应用。
详情请咨询工厂。

等级/连接

 螺纹
  承插焊接
  对接焊接
  RF与RTJ

阀门尺寸		ASME 等级 150 到 1500				ASME 等级 2500		
英寸	毫米	和同等 PN				和同等 PN		
2	50	■	●	□	○	■	●	□
3	80	■		□		■		□
4	100	■		□		■		□
6 ⁽¹⁾	150	■		□		■		□
8 ⁽¹⁾	200	■		□		■		□
10 ⁽¹⁾	250	■		□		■		□
12 ⁽¹⁾	300	■		□		■		□
14 ⁽³⁾	350	■		□				
16 ⁽²⁾	400	■		□		■		
18 ⁽¹⁾	450	■		□				
20 ⁽⁴⁾	500	■		□				
24 ⁽⁵⁾	600	■		□				
30 ⁽⁸⁾	762	■		□				
3x2	80x50	■		□		■		□
4x2	100x50	■		□		■		□
4x3	100x80	■		□				
6x3	150x80	■		□				
6x4	150x100	■		□				
8x4	200x100	■		□				
8x6	200x150	■		□				
10x6	250x150	■		□				
10x8	250x200	■		□				
12x8	300x200	■		□				
16x12	400x300	■		□				
30x32 ⁽⁹⁾	762x813	■		□				

- 6 英寸至 12 英寸 + 18 英寸高容量设计仅在 ASME 等级 150 至 600 中可用。20 英寸和 24 英寸高容量设计仅在 ASME 等级 150 到 300 中可用。
- 16 英寸 ASME 等级 2500 仅适用于对接焊端部连接。16 英寸高容量设计仅在 ASME 等级 600 中可用。
- 14 英寸 ASME 等级限于 1500。高容量设计中没有 14 英寸的尺寸。
- 20 英寸仅适用于 ASME 等级 150 至 900。
- 24 英寸仅适用于 ASME 等级 150 至 600。
- 在 ASME 等级 150 到 1500 中，角形阀体版本有 2 英寸至 8 英寸的尺寸可供选择。
- 有关 DIN 和特殊端接以及未列出的结构，请咨询 Baker Hughes。
- 仅限 CL 150-600 法兰型。
- 仅限 CL 150-300 法兰型。

密封类型与温度范围/阀座泄漏

阀门型号	密封类型	阀门尺寸		温度范围 ⁽¹⁾				阀座泄漏符合 IEC 534-4 和 ASME/FCI 70.2 类别
		英寸	毫米	最小值		最大值		
41305	受压自紧式 PTFE 密封环	2 - 30	50 - 600	-148°F	-100°C	+450°F	+232°C	IV (标准) V (可选)
		2 - 24 ⁽²⁾	50 - 300			+575°F	+302°C	
41405	辅助导向金属阀芯密封环	2	50	-320°F	-196°C	+1099°F	+593°C	IV (标准) V (可选)
		3 - 4	80 - 100			+800°F	+427°C	
		6 - 18	150 - 450			+1099°F	+593°C	
41505	金属密封环	2	50	-320°F	-196°C	+1099°F	+593°C	II
		3 - 4	80 - 100			+800°F	+427°C	II
		6 - 18	150 - 450			+1099°F	+593°C	III
		20 和 24	500 和 600			-51°F	-46°C	+650°F
41605	PTFE 密封环	2 - 24	50 - 600	-20°F	-29°C	+300°F	+149°C	IV
41705	耐高温密封环	4	100	-20°F	-29°C	+800°F	+427°C	V
		6 - 12	150 - 300			FTO +850°F	+454°C	
41905	石墨密封环	2	50	-320°F	-196°C	+849°F	+454°C	III
		3 - 4	80 - 100			+800°F	+427°C	
		6 - 18	150 - 450			+850°F	+454°C	
		20 和 24	500 和 600			-51°F	-46°C	+650°F

1. 有关其他温度限制，请参见结构材料表。

2. 受压自紧式 PTFE 密封件带有备用环，适用于 2-24 英寸的阀门，575°F (302°C) 以下的温度

密封类型与阀内件类型

型号	413X5	414X5 ^(1 & 4)	415X5	416X5	417X5 ⁽⁷⁾	419X5
阀内件类型	密封类型					
	受压自紧式 PTFE 密封环	辅助导向阀芯带金属密封环	金属密封环	PTFE 密封环	耐高温密封环	石墨密封环
标准阀内件 41X15/41X25	41315/41325 FTO 或 FTC ⁽²⁾	41415/41425 FTC	41515/41525 FTO 或 FTC	41615/41625 FTO 或 FTC	41715/41725 FTO	41915/41925 FTO 或 FTC
Lo-dB 单级 41X35	41335 FTO	41435 FTC	41535 FTO	41635 FTO	41735 FTO	41935 FTO
抗气蚀， 单级 41X35	41335 FTC	41435 FTC	41535 FTC	41635 FTC	-	41935 FTC
Lo-dB 单级，带内部扩散器 41X45 ⁽³⁾	-	41445 FTC	-	-	-	-
Lo-dB 多级 41X55	41355 FTO	-	41555 FTO	41655 FTO	41755 FTO	41955 FTO
高压 抗气蚀 VRT	41365 ⁽⁵⁾ 41375 ⁽⁶⁾	-	-	-	-	-
抗气蚀， 多级 41X95	41395 FTC	-	41595 FTC	41695 FTC	-	41995 FTC

1. 导向阀芯密封配置的流动方向始终为 FTC。
2. 密封环相对于高压方向的安装方向必须正确
3. 内部扩散器的流动方向始终为 FTC。

4. 41405 不提供 20 英寸或 24 英寸的尺寸。
5. 41365 有 8 英寸、10 英寸和 12 英寸尺寸可供选择。
6. 41375 有 3 英寸到 10 英寸的尺寸可供选择。
7. 41705 有 4 英寸到 12 英寸的尺寸可供选择。4 英寸的尺寸限制在 800°F 以内，仅限 FTO。

C_v 和 F_L 对比行程

流动特性: 线性

行程百分比							10	20	30	40	50	60	70	80	90	100			
							F _L										0.94	0.94	0.93
阀门尺寸		ASME 等级和同等 PN	阀孔直径		行程		额定 C _v												
英寸	毫米		英寸	毫米	英寸	毫米													
2	50	900-1500-2500	1.84	46.7	0.8	20.3	1.4	2.7	4.2	6	8	10	12.5	14	15.5	16			
							2	4.9	8.3	13	19	25	30	35	38	40			
2	50	150-600	2.5	63.5	1.5	38.1	2.7	5.1	7.9	11	15	19	23	26	29	30			
3x2 ⁽²⁾	80x50	150-1500					4	9	15	24	35	47	57	65	71	75			
4x2	100x50	2500																	
3	80	2500	3.5	88.9	2	50.8	5	10	16	22	30	38	46	52	58	60			
3 4x3 6x3	80 100x80 150x80	150-1500					8	19	31	50	73	96	118	135	147	155			
4	100	2500																	
4 6x4 8x4	100 150x100 200x100	150-1500	4.38	111	2	50.8	9	16	25	35	48	60	72	83	91	95			
6	150	2500					12	29	48	77	113	149	182	209	228	240			
																	6x4 8x4	150x100 200x100	
6 8x6 10x6	150 200x150 250x150	150-1500	5.12	130	0.8 ⁽³⁾	20.3 ⁽³⁾	7	15	28	41	58	74	94	117	144	165			
8	200	2500					2	50.8	20	52	92	148	204	260	308	348	376	400	
																			8x6 10x6
8 10x8 12x8	200 250x200 300x200	150-1500	6.5	165	1.5	38.1	17	37	71	104	145	187	237	295	361	415			
10	250	2500			2.5	36.5	32	83	147	237	326	416	493	557	602	640			
																	10x8 12x8	250x200 300x200	
10	250	150-1500	8	203	1.5	38.1	20	46	87	128	179	230	291	362	444	510			
12	300	2500			3	76.2	50	130	230	370	510	650	770	870	940	1000			
12 16x12	300 400x300	150-1500			9.75	248	2	50.8	31	69	131	193	270	347	439	547	670	770	
16	400	2500	3.75	95.3			70	182	322	518	714	910	1078	1218	1316	1400			
																	16x12	400x300	
14	350	150-1500	11.55	293	2.5	63.5	15	97	195	304	413	528	643	757	872	980			
					4	102	57	216	391	573	756	935	1106	1262	1399	1520			
					5	127	105	330	573	822	1064	1288	1486	1654	1792	1900			
16	400	150-1500	13	330	2.5	63.5	51	128	211	320	448	576	730	922	1114	1280			
					4	102	104	268	464	744	1024	1304	1544	1720	1880	2000			
					5	127	130	335	580	930	1280	1630	1930	2150	2350	2500			
18	450	150-1500	14.5	368	3.5	88.9	84	217	376	603	829	1056	1251	1393	1523	1620			
					5	127	120	310	536	859	1183	1506	1783	1987	2171	2310			
					7	178	168	434	752	1205	1659	2112	2501	2786	3046	3110			
20	500	150-900	19	483	4	102	79	422	790	1158	1517	1860	2182	2481	2753	3000			
					6	152	244	792	1343	1866	2342	2762	3124	3431	3688	3900			
					9	229	524	1356	2103	2724	3219	3604	3907	4147	4342	4500			
24	600	150-600	23	584	4	102	114	608	1138	1668	2187	2688	3161	3604	4011	4300			
					6	152	345	1115	1892	2635	3321	3933	4468	4928	5320	5600			
					9	229	703	1832	2871	3765	4499	5094	5569	5952	6265	6500			
					11	279	964	2327	3511	4460	5191	5749	6180	6519	6793	7000			
30, 32x30 FTO	762	150-600 ⁽⁴⁾	29	736	15	381	1185	2631	3946	5084	6129	7181	8143	8954	9650	10500			
30, 32x30 FTC							1184	2621	3921	5034	6043	7048	7955	8712	9290	9750			

1.41415 型号不提供 20 英寸、24 英寸和 30 英寸的尺寸。

2.例如 3x2 尺寸 = 阀体为 3 英寸且带标准 2 英寸阀内件的阀门。

3.41405 的行程为 1.5 英寸 (38.1 毫米)。

4.32x30 尺寸仅适用于等级 150-300。

C_V 和 F_L 对比行程

平衡阀内件

型号: 413A5、415A5、416A5 和 419A5 系列

流动特性: 线性, 大流通能力

行程百分比							10	20	30	40	50	60	70	80	90	100	
F _L							0.94	0.94	0.93	0.93	0.92	0.92	0.91	0.91	0.90	0.90	0.90
阀门尺寸		ASME 等级和同等 PN	阀孔直径		行程		流动方向	额定 C _V									
英寸	毫米		英寸	毫米	英寸	毫米											
6	150	150-600	6.5	165	2.5	63.5	FTC	67	123	185	246	303	353	396	430	454	469
							FTO	71	132	197	262	323	377	423	458	485	501
8	200	150-600	8	203	3.5	88.9	FTC	109	202	303	403	497	580	649	705	745	770
							FTO	125	231	346	461	568	663	742	805	851	880
10	250	150-600	9.57	243	3.5	88.9	FTC	153	283	424	564	695	812	909	986	1042	1078
							FTO	174	322	482	642	791	923	1034	1122	1186	1226
12	300	150-600	10.75	273	5.5	140	FTC	145	290	435	580	725	870	1015	1160	1305	1450
							FTO	151	303	454	605	757	908	1059	1210	1362	1513
16	400	600	14.4	366	6	152	FTC	356	660	989	1316	1622	1893	2121	2301	2432	2515
					6.15	156	FTO	397	735	1101	1465	1806	2107	2361	2562	2707	2800
18	450	150-600	16.89	429	7.5	191	FTC	296	913	1419	1954	2445	2878	3201	3471	3610	3705
							FTO	299	789	1322	1870	2293	2600	2939	3081	3374	3430
20	508	150-300	23	584	11	279	FTC	540	1082	1622	2163	2704	3245	3786	4326	4867	5408
							FTO	571	1142	1714	2285	2856	3425	4000	4570	5140	5712
24	609	150-300	27	686	12	305	FTC	1205	2233	3345	4450	5483	6400	7170	7780	8220	8500
							FTO	1177	2180	3266	4345	5354	6248	7000	7595	8030	8300

C_v 和 F_L 对比行程

流动特性: 等百分比

行程百分比							10	20	30	40	50	60	70	80	90	100	
F _L							0.94	0.94	0.94	0.94	0.94	0.94	0.93	0.92	0.92	0.92	0.90
阀门尺寸		ASME 等级 和同等 PN	阀孔直径		行程		额定 C _v										
英寸	毫米		英寸	毫米	英寸	毫米											
2	50	900-1500-2500	1.84	46.7	0.8	20.3	0.2	0.4	0.8	1.3	2.1	3.8	6.7	10	12	14	
							0.5	1.1	2	3.2	5.2	9.5	17	25	31	35	
2 3x2 ⁽²⁾ 4x2	50 80x50 100x50	150-600	2.5	63.5	1.5	38.1	0.3	0.8	1.5	2.3	4	7	12	18	23	26	
3	80	2500					0.8	2	4	6	10	18	31	46	58	65	
3 4x3 6x3	80 100x80 150x80	150-1500	3.5	88.9	2	50.8	0.7	1.7	3	5	8	15	27	39	50	56	
4	100	2500					1.8	4	8	13	21	38	67	100	124	140	
4 6x4 8x4	100 150x100 200x100	150-1500	4.38	111	2	50.8	1.2	3	5	8	13	24	43	64	81	90	
6	150	2500					3	7	13	20	33	61	107	160	200	225	
6 8x6 10x6	150 200x150 250x150	150-1500	5.12	130	2	50.8	4	8	15	24	35	54	80	108	130	144	
8	200	2500					9	21	39	60	87	135	200	269	326	360	
8 10x8 12x8	200 250x200 300x200	150-1500	6.5	165	2.5	63.5	6	14	25	39	56	86	128	172	208	230	
10	250	2500					14	34	62	97	140	215	320	430	521	575	
10	250	150-1500	8	203	3	76.2	9	21	39	60	87	135	200	269	326	360	
12	300	2500					23	53	97	151	219	337	500	672	815	900	
12 16x12	300 400x300	150-1500	9.75	248	3.75	95.3	13	30	54	84	122	187	278	374	453	500	
16	400	2500					32	75	136	212	306	471	700	941	1142	1260	
14	350	150-1500	11.5	292	5	127	17	28	43	62	93	139	196	286	469	680	
							38	116	202	321	511	789	1099	1357	1553	1700	
16	400	150-1500	13	330	5	127	22	53	97	151	219	337	500	672	815	900	
							56	133	243	378	547	842	1251	1681	2038	2250	
18	450	150-1500	14.5	368	3.5	127	29	69	125	195	282	434	645	867	1051	1160	
					7	178	72	171	313	487	705	1085	1612	2167	2627	2784	
20	500	150-900	19	483	4	102	12	82	162	257	386	589	854	1119	1375	1620	
					9	229	75	218	404	656	981	1426	2109	2944	3596	4050	
24	600	150-600	23	584	6	152	39	139	249	386	574	852	1256	1694	2118	2520	
					11	279	133	344	572	1005	1608	2406	3553	4814	5692	6300	
30, 32x30 FTO	762	150-600 ⁽³⁾	29	736	15	381	265	633	997	1371	1904	2729	3466	4363	6334	8500	
30, 32x30 FTC												2719	3430	4300	6136	8000	

- 41425 型号不提供 20 英寸、24 英寸和 30 英寸的尺寸。
- 例如 3x2 尺寸 = 阀体为 3 英寸且带标准 2 英寸阀内件的阀门。
- 32x30 尺寸仅适用于等级 150-300。

C_V 和 F_L 对比行程

平衡阀内件

型号：413B5、415B5、416B5 和 419B5 系列

流动特性：等百分比，大流通能力

行程百分比								10	20	30	40	50	60	70	80	90	100
F _L								0.94	0.94	0.94	0.94	0.94	0.94	0.93	0.92	0.92	0.90
阀门尺寸		ASME 等级和同等 PN	阀孔直径		行程		流动方向	额定 C _V									
英寸	毫米		英寸	毫米	英寸	毫米											
6	150	150-600	6.5	165	2.5	63.5	FTC	20	32	53	85	131	191	261	331	394	437
							FTO	21	34	56	90	139	201	275	349	415	461
8	200	150-600	8	203	3.5	88.9	FTC	51	79	124	189	277	383	494	595	670	707
							FTO	63	97	152	232	340	470	607	731	822	869
10	250	150-600	9.57	243	4	102	FTC	48	78	127	204	315	458	624	793	942	1047
							FTO	55	90	148	237	365	531	724	920	1093	1215
12	300	150-600	10.75	273	5.5	140	FTC	143	286	429	572	715	858	1001	1144	1287	1430
							FTO	108	166	260	399	584	805	1040	1253	1410	1490
16	400	600	14.4	366	7	178	FTC	178	275	431	660	956	1333	1721	2074	2334	2466
							FTO	190	293	458	701	1027	1418	1831	2206	2483	2623
18	450	150-600	16.89	429	7.5	191	FTC	66	188	348	558	969	1509	2158	2621	2801	2976
							FTO	70	195	360	599	997	1591	2339	2957	3431	3661
20	508	150-300	23	584	11	279	FTC	117	273	507	780	1131	1755	2600	3497	4238	4680
							FTO	128	300	556	856	1241	1926	2853	3837	4650	5135
24	609	150-300	27	686	12	305	FTC	310	513	862	1414	2205	3215	4353	5418	6250	6700
							FTO	323	536	900	1477	2303	3360	4538	5660	6530	7000

C_V 和 F_L 对比行程

单级 LO-dB/抗气蚀

型号: 41335、41435⁽¹⁾、41445⁽¹⁾、41535、41635、41735 和 41935
(带内部扩散器)

流动特性: 线性

行程百分比							10	20	30	40	50	60	70	80	90	100	
F _L							0.94	0.94	0.94	0.94	0.94	0.94	0.94	0.94	0.94	0.94	0.94
阀门尺寸		ASME 等级 和同等 PN	阀孔 直径		行程		额定 C _V										
英寸	毫米		英寸	毫米	英寸	毫米	1	2	3	4	5	6	7	8	9	10	
2	50	900-2500	1.84	46.7	0.8	20.3	1	2	3	4	5	6	7	8	9	10	
							1.3	2.6	3.9	5.2	6.5	7.8	9.1	10.4	11.7	13	
							1.7	3.4	5.1	6.8	8.5	10.2	11.9	13.6	15.3	17	
							2.3	4.6	6.9	9.2	11.5	13.8	16.1	18.4	20.7	23	
							3	6	9	12	15	18	21	24	27	30	
2	50	150-600	2.5	63.5	1.5	38.1	2.5	5	7.5	10	12.5	15	17.5	20	22.5	25	
							3	6	10	13	16	19	22	26	29	32	
							4	9	13	17	22	26	30	34	39	43	
							6	12	17	23	29	35	41	46	52	58	
3	80	2500	3.5	88.9	2	50.8	7	14	22	29	36	43	50	58	65	72	
3 4x3 6x3	80 100x80 150x80	150-1500					4	8	12	16	20	24	28	32	36	40	
							5	11	16	22	27	32	38	43	49	54	
							7	14	22	29	36	43	50	58	65	72	
4	100	2500	4.38	111	2	50.8	10	19	29	38	48	57	67	76	86	95	
4 6x4 8x4	100 150x100 200x100	150-1500					13	25	38	50	63	75	88	100	113	125	
							7	13	20	26	33	39	46	52	59	65	
							9	17	26	34	43	51	60	68	77	85	
6	150	2500	5.12	130	2.5	63.5	11	22	33	44	55	66	77	88	99	110	
6 8x6 10x6	150 200x150 250x150	150-1500					15	30	45	60	75	90	105	120	135	150	
							20	39	59	78	98	117	137	156	176	195	
							10	20	30	40	50	60	70	80	90	100	
8	200	150-1500	5.12	130	2.5	63.5	13	26	39	52	65	78	91	104	117	130	
							18	35	53	70	88	105	123	140	158	175	
							23	46	69	92	115	138	161	184	207	230	
							30	60	90	120	150	180	210	240	270	300	
							8	200	2500	6.5	165	2.5	63.5	16	32	48	64
8 10x8 12x8	200 250x200 300x200	150-1500	21	42	63	84	105	126	147					168	189	210	
			27	54	81	108	135	162	189					216	243	270	
			36	72	108	144	180	216	252			288	324	360			
10	250	2500	8	203	3	76.2	50	100	150	200	250	300	350	400	450	500	
10	250	150-1500			2.5	63.5	20	40	60	80	100	120	140	160	180	200	
							26	52	78	104	130	156	182	208	234	260	
							36	72	108	144	180	216	252	288	324	360	
			50	100			150	200	250	300	350	400	450	500			
12	300	2500	9.75	248	3.5	88.9	65	130	195	260	325	390	455	520	585	650	
12 16x12	300 400x300	150-1500			2.5	63.5	45	90	135	180	225	270	315	360	405	450	
					4	102	81	162	243	324	405	486	567	648	729	810	
16	400	2500	5	127	110	220	330	440	550	660	770	880	990	1100			
14	350	150-1500	11.5	292	2.5	63.5	38	113	170	244	318	389	442	510	592	640	
					4	102	73	178	281	383	482	578	671	760	848	920	
					4	102	89	222	352	478	599	713	821	921	1014	1100	
					5.5	140	140	346	523	690	847	1007	1137	1254	1357	1450	

表格在下一页继续。

C_V 和 F_L 对比行程 (续)

单级 LO-dB/抗气蚀

型号: 41335、41435⁽¹⁾、41445⁽¹⁾、41535、41635、41735 和 41935
(带内部扩散器)

流动特性: 线性

行程百分比							10	20	30	40	50	60	70	80	90	100	
F _L							0.94	0.94	0.94	0.94	0.94	0.94	0.94	0.94	0.94	0.94	0.94
阀门尺寸		ASME 等级 和同等 PN	阀孔 直径		行程		额定 C _V										
英寸	毫米		英寸	毫米	英寸	毫米											
16	400	150-1500	13	330	2.5	63.5	73	146	219	292	365	438	511	584	657	730	
					4	102	99	198	297	396	495	594	693	792	891	990	
							130	260	390	520	650	780	910	1040	1170	1300	
6	152	180	360	540	720	900	1080	1260	1440	1620	1800						
18	450	150-1500	14.5	368	3.5	88.9	107	214	321	428	535	642	749	856	963	1070	
					5	127	139	278	417	556	695	834	973	1112	1251	1390	
							185	370	555	740	925	1110	1295	1480	1665	1850	
7	178	243	486	729	972	1215	1458	1701	1944	2187	2430						
20	500	150-900	19	483	4	102	190	380	570	760	950	1140	1330	1520	1710	1900	
					6	152	280	560	840	1120	1400	1680	1960	2240	2520	2800	
					9	229	350	700	1050	1400	1750	2100	2450	2800	3150	3500	
24	600	150-600	23	584	4	102	270	540	810	1080	1350	1620	1890	2160	2430	2700	
					6	152	350	700	1050	1400	1750	2100	2450	2800	3150	3500	
					9	229	480	960	1440	1920	2400	2880	3360	3840	4320	4800	
					11	279	540	1080	1620	2160	2700	3240	3780	4320	4860	5400	
					15	381	660	1320	1980	2640	3300	3960	4620	5280	5940	6600	
30 , 32x30	762	150-600 ⁽³⁾	29	736	15	381	1270	2592	3784	4783	5604	6273	6816	7263	7633	8000	

1. 41435 和 41445 型号不提供 20 英寸、24 英寸和 30 英寸尺寸。
2. 例如 3x2 尺寸 = 阀体为 3 英寸且带标准 2 英寸阀内件的阀门。
3. 32x30 尺寸仅适用于等级 150-300。

C_V 和 F_L 对比行程

平衡单级抗气蚀/Lo-dB 阀内件
型号: 413C5、415C5、416C5 和 419C5 系列

流动特性: 线性, 大流通能力

行程百分比							10	20	30	40	50	60	70	80	90	100	
F _L							0.94	0.94	0.94	0.94	0.94	0.94	0.94	0.94	0.94	0.94	0.94
阀门尺寸		ASME 等级	阀孔直径		行程		额定 C _V										
英寸	毫米		英寸	毫米	英寸	毫米											
6 6x8x6	150	150-600	6.5	165	2.5	63.5	27	54	81	108	135	162	189	216	243	270	
							34	67	101	135	168	202	236	269	303	337	
					3	76.2	41	82	123	164	205	246	287	328	369	410	
8 8x10x8	200	150-600	8	203	3.5	88.9	52	104	155	207	259	311	362	414	466	518	
							63	126	188	251	314	377	439	502	565	630	
10	250	150-600	9.57	243	4	102	77	155	232	309	387	464	541	618	696	773	
							5	127	95	190	285	380	475	570	665	760	855
12	300	150-600	10.75	273	5.5	140	130	260	390	520	650	780	910	1040	1170	1300	
16	400	600	14.4	366	5	127	186	372	558	745	931	1117	1304	1490	1676	1863	
							7	178	223	452	679	905	1131	1357	1584	1810	2036
18	450	150-600	16.89	429	7.5	191	290	579	869	1158	1448	1737	2027	2316	2606	2895	
20	500	150-300	23	584	11	280	425	851	1276	1701	2127	2552	2978	3403	3829	4254	
24	600	150-300	27	686	12	305	690	1380	2070	2760	3450	4140	4830	5520	6210	6900	
							15	381	753	1506	2259	3012	3765	4518	5271	6024	6777

注: 有关大流通能力设计的 Lo-dB 等百分比, 请咨询 Baker Hughes 工程部。

C_V 和 F_L 对比行程

单级 Lo-dB/抗气蚀

型号: 41335、41435、41535、41635、41735 和 41935

流动特性: 等百分比

行程百分比							10	20	30	40	50	60	70	80	90	110	
F _L							0.94	0.94	0.94	0.94	0.94	0.94	0.94	0.94	0.94	0.94	0.94
阀门尺寸		ASME 等级和同等 PN	阀孔直径		行程		额定 C _V										
英寸	毫米		英寸	毫米	英寸	毫米											
2	50	900-2500	1.84	46.7	0.8	20.3	0.2	0.3	0.6	1	1.6	3	5.2	7.9	9.8	11	
							0.2	0.5	0.9	1.5	2.4	4.4	7.6	11.4	14.2	16	
							0.3	0.7	1.3	2.1	3.4	6.3	11	16.5	20.4	23	
2 3x2 ⁽¹⁾	50 80x50	150-600	2.5	63.5	1.5	38.1	0.3	0.8	1.5	2.4	3.8	7.1	12.4	18.5	23.1	26	
	4x2 100x50	150-1500					0.5	1.2	2.2	3.5	5.6	10.4	18.1	27.1	33.8	38	
3	80	2500					0.7	1.7	3.1	4.9	8	14.8	25.8	38.5	48	54	
3 4x3 6x3	80 100x80 150x80	150-1500	3.5	88.9	2	50.8	0.6	1.3	2.7	4.4	7.1	12.8	22.5	33.6	41.6	47	
							0.9	1.9	3.8	6.2	10.1	18.2	32.1	47.9	59.4	67	
4	100	2500					1.2	2.7	5.5	8.9	14.4	26.1	46	68.6	85.1	96	
4 6x4 8x4	100 150x100 200x100	150-1500	4.38	111	2	50.8	0.9	2.2	4	6.2	10.3	19	33.3	49.8	62.2	70	
							1.3	3.1	5.8	8.9	14.7	27.2	47.6	71.2	88.9	100	
6	150	2500					1.9	4.5	8.4	12.9	21.3	39.4	69.1	103.2	128.9	145	
6 8x6 10x6	150 200x150 250x150	150-1500	5.12	130	2.5	63.5	3	6	12	18	27	41	61	82	99	110	
							3.9	9.1	16.9	25.9	37.6	58.3	86.4	116	140.5	155	
8	200	2500					5.7	13.2	24.5	37.7	54.7	84.8	125.4	168.3	203.8	225	
8 10x8 12x8	200 250x200 300x200	150-1500	6.5	165	3	76.2	4	11	19	30	44	67	100	135	163	180	
							6	15	28	44	64	97	145	195	236	260	
10	250	2500					9	22	41	64	92	141	209	281	340	375	
10	250	150-1500	8	203	3.5	88.9	6	14	25	39	56	86	128	172	208	230	
							9	20	37	57	83	128	190	254	308	340	
12	300	2500					12	29	53	82	119	183	270	363	439	485	
12 16x12	300 400x300	150-1500	9.75	248	5	127	10	24	43	67	97	150	222	299	363	400	
							15	34	62	97	140	215	320	430	521	575	
16	400	2500					21	49	89	139	201	309	459	617	748	825	
16	400	150-1500	13	330	6	152	17	39	72	112	162	249	370	497	603	665	
							24	56	103	160	232	356	529	711	861	950	
							34	80	146	228	329	507	752	1009	1223	1350	

1.例如3x2 尺寸 = 阀体为 3 英寸且带标准 2 英寸阀内件的阀门。

有关大流通能力设计的 Lo-dB 等百分比, 请咨询 Baker Hughes 工程部。

C_v 和 F_L 对比行程

多级 Lo-dB

型号: 41355、41555、41655、41755 和 41955

流动特性: 流开

行程百分比							10	20	30	40	50	60	70	80	90	100						
F _L							0.95	0.95	0.95	0.95	0.95	0.95	0.95	0.95	0.95	0.95	0.95					
阀门尺寸		ASME 等级 和同等 PN	阀孔 直径		行程		额定 C _v															
英寸	毫米		英寸	毫米	英寸	毫米																
2	50	900-2500	1.84	46.7	0.8	20.3	1.2	2.4	3.6	4.8	6	7.2	8.4	9.6	10.8	12						
							1.9	3.8	5.7	7.6	9.5	11.4	13.3	15.2	17.1	19						
							2.4	4.8	7.2	9.6	12	14.4	16.8	19.2	21.6	24						
2	50	150-600	2.5	63.5	1.5	38.1	3	6	9	12	15	18	21	24	27	30						
3x2 ⁽¹⁾	80x50	150-1500					4	9	13	17	22	26	30	34	39	43						
4x2	100x50	2500					5	11	16	21	27	32	37	42	48	53						
3	80	2500	3.5	88.9	2	50.8	5	10	15	20	25	30	35	40	45	50						
							4x3	80	100x80	150-1500	8	15	23	30	38	45	53	60	68	75		
							6x3	150x80	2500	10	19	29	38	48	57	67	76	86	95			
4	100	150-1500	4.38	111	2	50.8	7	14	22	29	36	43	50	58	65	72						
							6x4	100	150x100	150-1500	11	21	32	42	53	63	74	84	95	105		
							8x4	200x100	2500	13	26	39	52	65	78	91	104	117	130			
6	150	150-1500	5.12	139	2.5	63.5	10	19	29	38	48	58	67	77	86	96						
							8x6	150	200x150	150-1500	15	30	45	60	75	90	105	120	135	150		
							10x6	250x150	2500	19	38	57	76	95	114	133	152	171	190			
8	200	150-1500	6.5	165	2.5	63.5	16	31	47	62	78	93	109	124	140	155						
							10x8	200	250x200	150-1500	25	50	75	100	125	150	175	200	225	250		
							12x8	300x200	2500	30	60	90	120	150	180	210	240	270	300			
10	250	150-1500	8	203	2.5	63.5	23	46	69	92	115	138	161	184	207	230						
							10	250	2500	35	70	105	140	175	210	245	280	315	350			
							12	300	2500	42	84	126	168	210	252	294	336	378	420			
12	300	150-1500	9.75	248	2.5	63.5	38	75	113	150	188	225	263	300	338	375						
							16x12	300	400x300	150-1500	4	102	60	120	180	240	300	360	420	480	540	600
							16	400	2500	5	127	73	145	218	290	363	435	508	580	653	725	
14	350	150-1500	11.55	293	2.5	63.5	31	96	148	198	246	292	335	386	424	450						
							4	102	66	149	226	301	378	440	508	573	624	678				
							5	127	87	201	302	399	489	575	655	736	802	863				
16	400	150-1500	13	330	2.5	63.5	50	100	150	200	250	300	350	400	450	500						
							4	102	80	160	240	320	400	480	560	640	720	800				
							6	152	111	221	332	442	553	663	774	884	995	1105				
18	450	150-1500	14.5	368	3.5	88.9	73	146	219	292	365	438	511	584	657	730						
							5	127	117	234	351	468	585	702	819	936	1053	1170				
							7	178	146	292	438	584	730	876	1022	1168	1314	1460				
20	500	150-900	19	483	4	1012	79	422	790	1158	1517	1860	2182	2481	2753	3000						
					6	152	244	792	1343	1866	2342	2762	3124	3431	3688	3900						
					9	229	524	1356	2103	2724	3219	3604	3907	4147	4342	4500						
24	600	150-600	23	584	4	102	130	260	390	520	650	780	910	1040	1170	1300						
					6	152	190	380	570	760	950	1140	1330	1520	1710	1900						
					9	229	280	560	840	1120	1400	1680	1960	2240	2520	2800						
					11	279	320	640	960	1280	1600	1920	2240	2560	2880	3200						
					15	381	420	840	1260	1680	2100	2520	2940	3360	3780	4200						

1.例如3x2 尺寸 = 阀体为 3 英寸且带标准 2 英寸阀内件的阀门

多级 Lo-dB 阀内件不适用于高容量设计。

C_v 和 F_L 对比行程

多级抗气蚀
型号: 41395

流动特性: 线性

行程百分比							10	20	30	40	50	60	70	80	90	100	
F _L							0.95	0.95	0.95	0.95	0.95	0.95	0.95	0.95	0.95	0.95	0.95
阀门尺寸		ASME 等级 和同等 PN	阀孔 直径		行程		额定 C _v										
英寸	毫米		英寸	毫米	英寸	毫米											
2	50	900-2500	1.52	38.6	0.8	20.3	0.9	1.8	2.7	3.6	4.5	5.4	6.3	7.2	8.1	9	
							1.3	2.6	3.9	5.2	6.5	7.8	9.1	10.4	11.7	13	
							1.5	3	4.5	6	7.5	9	10.5	12	13.5	15	
2 3x2 ⁽¹⁾ 4x2	50 80x50 100x50	150-600	2.15	54.6	1.5	38.1	2.3	4.6	6.9	9.2	12	14	16	18	21	23	
							3.5	7	10.5	14	18	21	25	28	32	35	
3	80	2500					4.4	8.8	13.2	18	22	26	31	35	40	44	
3 4x3 6x3	80 100x80 150x80	150-1500	3.15	80.0	1.5	38.1	4	8	12	16	20	24	28	32	36	40	
							6.5	13	20	26	33	39	46	52	59	65	
4	100	2500					8	16	24	32	40	48	56	64	72	80	
4x3 6x3	100x80 150x80	150-1500	3.15	80.0	2	50.8	9.3	18.6	28	37	47	56	65	74	84	93	
4 6x4 8x4	100 150x100 200x100	150-1500	4.0	102	2	50.8	6.5	13	20	26	33	39	46	52	59	65	
							10.5	21	32	42	53	63	74	84	95	105	
6	150	2500					12.5	25	38	50	63	75	88	100	113	125	
6 8x6 10x6	150 200x150 250x150	150-1500	4.78	121	2.5	63.5	10	20	30	40	50	60	70	80	90	100	
							16	32	48	64	80	96	112	128	144	160	
8	200	2500					20	39	59	78	98	117	137	156	176	195	
8 10x8 12x8	200 250x200 300x200	150-1500	6.15	156	2.5	63.5	17	34	51	68	85	102	119	136	153	170	
							26	52	78	104	130	156	182	208	234	260	
10	250	2500			3	76.2	32	64	96	128	160	192	224	256	288	320	
10	250	150-1500	7.63	194	2.5	63.5	23	46	69	92	115	138	161	184	207	230	
					3.5	88.9	38	76	114	152	190	228	266	304	342	380	
12	300	2500					88.9	45	90	135	180	225	270	315	360	405	450
12 16x12	300 400x300	150-1500	9.37	238	2.5	63.5	40	80	120	160	200	240	280	320	360	400	
					4	102	64	128	192	256	320	384	448	512	576	640	
16	400	2500			5	127	80	160	240	320	400	480	560	640	720	800	
16	400	150-1500	13	330	2.5	63.5	60	120	180	240	300	360	420	480	540	600	
					4	102	95	190	285	380	475	570	665	760	855	950	
					6	152	131	262	393	524	655	786	917	1048	1179	1310	

1.例如3x2 尺寸 = 阀体为 3 英寸且带标准 2 英寸阀内件的阀门

C_V 和 F_L 对比行程

可变阻力阀内件 (VRT) S 型
型号: 41365

流动特性: 线性

行程百分比								10	20	30	40	50	60	70	80	90	100
F _L								0.999	0.999	0.999	0.998	0.997	0.996	0.994	0.992	0.990	0.988
阀门尺寸		ASME 等级和同等 PN	阀孔直径		行程		最低可操作 C _V	额定 C _V									
英寸	毫米		英寸	毫米	英寸	毫米											
8	200	300 - 1500	2.99	75.9	4	102	2.1	12	24	36	48	60	72	84	96	108	120
10	250	300 - 1500	4.11	104	4	102	2.3	19	38	57	76	95	114	133	152	171	190
12	300	300 - 1500	4.91	125	4	102	2.8	27	54	81	108	135	162	189	216	243	270

可变阻力阀内件 (VRT) 局部叠片 S 型
型号: 41375

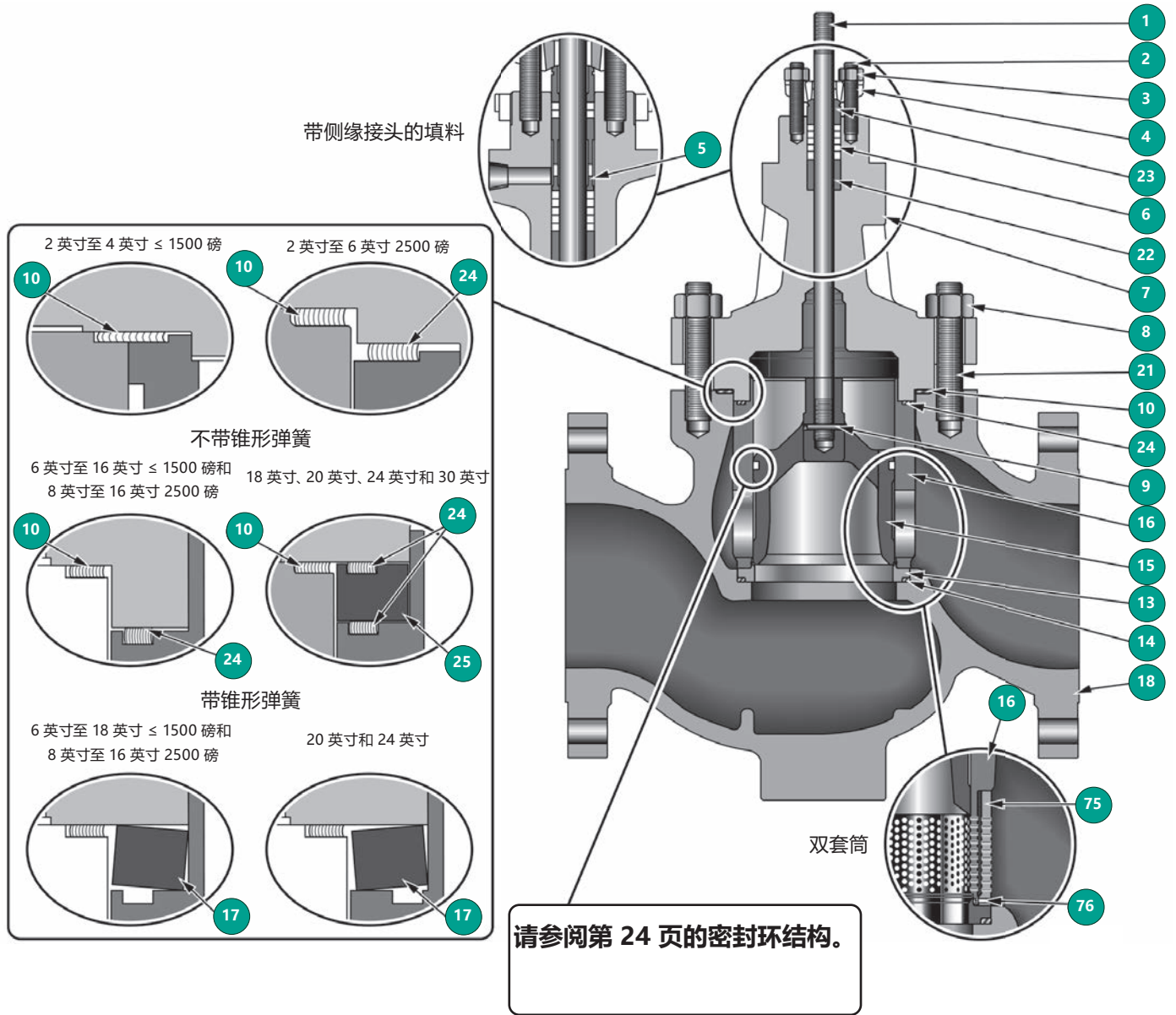
流动特性: 修正线性

行程百分比								10	20	30	40	50	60	70	80	90	100	
阀门尺寸		ASME 等级和同等 PN	阀孔直径		行程		最低可操作 C _V	额定 C _V										
英寸	毫米		英寸	毫米	英寸	毫米												
3	80	150-1500	2.42	61.5	2.5	63.5	1.0	C _V	7	11	15	23	33	42	54	67	83	95
4	100	2500						FI	0.998	0.996	0.991	0.98	0.958	0.927	0.92	0.92	0.92	0.92
4	100	150-1500	2.99	75.9	2.5	63.5	1.3	C _V	7	11	17	25	36	52	66	86	113	140
6	150	2500						FI	0.998	0.996	0.991	0.98	0.956	0.927	0.92	0.92	0.92	0.92
6	150	150-1500	3.99	101	3.5	88.9	1.8	C _V	14	22	35	57	82	115	163	210	245	270
8	200	2500						FI	0.998	0.995	0.987	0.969	0.929	0.92	0.92	0.92	0.92	0.92
8	200	150-1500	5.36	136	4	102	3.8	C _V	22	38	58	99	140	192	280	360	425	480
10	250	2500						FI	0.998	0.994	0.984	0.962	0.926	0.92	0.92	0.92	0.92	0.92
10	250	150-1500	7.49	190	4	102	3.9	C _V	22	43	65	110	165	240	375	520	640	750
12	300	2500						FI	0.998	0.994	0.982	0.956	0.923	0.92	0.92	0.92	0.92	0.92

注释: 长时间将节流控制在低于最低可操作 C_V 水平可能会导致阀内件损坏。

阀体 S/A 结构

型号 41X15、41X25、41X35、41X45、41X55、41X95、41XA5、41XB5 和 41XC5

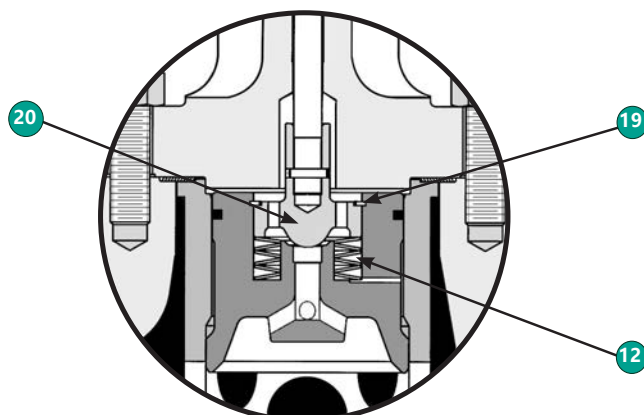


注释： 6 英寸到 24 英寸的大流通能力设计不适用于锥形弹簧结构。

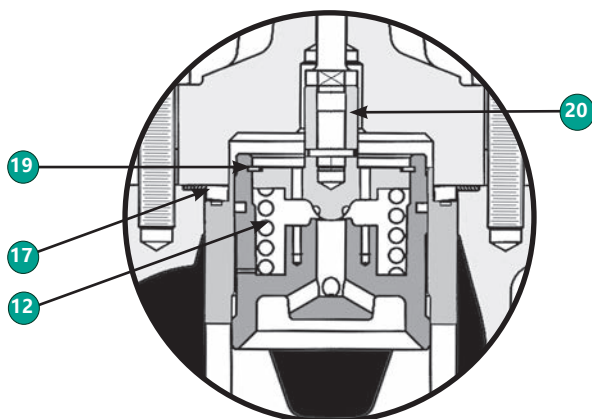
阀体 S/A 结构

型号 41X15、41X25、41X35、41X45、41X55、41X95、41XA5、41XB5 和 41XC5

参考编号	零件名称
1	阀芯杆
2	填料法兰螺柱
3	填料法兰螺母
4	填料法兰
5	填料垫片
●	6 填料
7	阀盖
8	阀体螺母
9	阀芯杆销
●	10 阀体垫圈
*	12 导引弹簧
13	阀座环
●	14 阀座环垫圈
15	阀芯 (或活塞)
16	套筒
□	17 锥形弹簧
18	阀体
*	19 固定环
*	20 辅助导向阀芯
21	阀体螺栓
22	导套
23	填料压紧环
●	24 套筒垫圈
⊕ ●	31 科技密封
○ ●	35 Ni-resist® 密封环
★ ●	40 PTFE 密封环
★ ●	41 Nordel® 备用环
▲	42 高温密封
□ ●	45 石墨密封环
●	46 Ni-Resist® 备用环
75	双套筒
76	销



导向平衡结构型号 41405
所示尺存为 2 英寸至 4 英寸



导向平衡结构型号 41405
450°F 至 1050°F (232°C 到 566°C) 以上的应用
所示尺寸为 6 英寸至 18 英寸

- * 仅适用于 41405 系列阀门
- + 适用于高于 450°F (232°C) 所有阀门尺寸
- ★ 仅适用于 41605 系列阀门
- 推荐备件
- ▲ 仅适用于 41705 系列阀门
- 仅适用于 41905 系列阀门
- 仅适用于 41405/41505 系列阀门
- ⊕ 仅适用于 41305 系列阀门

注释： 6 英寸到 24 英寸的大流通能力设计不适用于导向结构。

结构材料

型号 41X15、41X25、41X35、41X45、41X55 和 41X95

型号 41XA5、41XB5 和 41XC5 6 英寸和 8 英寸尺寸的限制为 575°F，10 英寸至 24 英寸大流通能力设计的限制为 450°F 标准碳钢版本

参考编号	温度范围		-20°F (-29°C)	450°F (232°C)	650°F (343°C)	800°F (427°C)	
	描述		标准材料				
1	阀芯杆		17-4 PH 不锈钢 ASTM A564 630 级			参见可选材料	
2	填料法兰螺柱		304 不锈钢 ASTM A193 B8 级				
3	填料法兰螺母		304 不锈钢 ASTM A194 8 级				
4	填料法兰		碳钢 ASTM A105 镀锌				
5	填料垫片		303 不锈钢 ASTM A582 TY 303				
6	填料		碳芯编织 PTFE (ASME 等级 150-900) PTFE/碳 + 编织石墨端环 (ASME 等级 1500-2500) 适用于标准长度的阀盖			参见可选材料	
7	阀盖		碳钢 ASTM A216 WCC 级				
8	阀体螺母		碳钢 ASTM A194 2H 级				
9	阀芯杆销		316 不锈钢 ASTM A479 TY 316				
10	阀体垫圈		316L 不锈钢, 带柔性石墨填料 (螺旋缠绕)				
12	导引弹簧 (仅限 41405)	2 英寸至 4 英寸	Inconel X-750 AMS 5598 (叠片垫圈)				
		6 英寸至 16 英寸	Inconel X-750 ASTM B637 688 级				
13	阀座环		410 不锈钢 ASTM A479 TY 410 硬化			参见可选材料	
14	阀座环垫圈		316L 不锈钢, 带柔性石墨填料 (螺旋缠绕)				
15	阀芯		17-4 PH 不锈钢 ASTM A747 CB7CU-1 级, 条件 H1075			参见可选材料	
16	套筒		马氏体不锈钢 ASTM A487 CA6NM 级 B 类镀铬				参见可选材料
17	锥形弹簧 ⁽¹⁾ (6 英寸至 24 英寸)		请参阅注释 1	17-4 PH ASTM A564 630 级 条件 H1075		Inconel X-750 ASTM B637 + 喷丸强化	
18	阀体		碳钢 ASTM A216 WCC 级				
19	固定环 (仅限 41405)		Inconel X-750 AMS 5598				
20	辅助导向阀芯 (仅 41405)	2 英寸至 4 英寸	410 不锈钢 ASTM A479 TY 410 硬化				
		6 英寸至 16 英寸	马氏体不锈钢 ASTM A487 CA6NM 级 B 类带镀铬导槽和堆焊阀座				
21	阀体螺柱		合金钢 ASTM A193 B7 级				
22	导套		440C 不锈钢 ASTM A276 TY 440C				
23	填料压紧环		固溶退火 316L 不锈钢最大值 HRC 22				
-	内部扩散器 ⁽²⁾ (6 英寸至 24 英寸)		316 不锈钢 ASTM A479 TY 316 带堆焊阀座				
24	套筒垫圈 ⁽³⁾		316L 不锈钢, 带柔性石墨填料 (螺旋缠绕)			请参阅注释 3	
30	紧固件		17-4 PH 不锈钢 H1075				
31	密封环		参见第 24 页				
35							
40							
41							
42							
45							
46							

- 对于高于 450°F (232°C) 的应用, 只有尺寸为 6 英寸至 24 英寸的阀门才需要锥形弹簧, 任何大流通能力设计都不提供锥形弹簧。
- 内部扩散器包括一个带堆焊阀座的内部 316SS 阀座环。选择此选项时, 此零件取代阀座环 (参考编号 13)。参见第 15 页的图片。
- 只有用于温度 ≤ 450°F (232°C) 应用的 6 英寸至 24 英寸阀门尺寸以及用于 2 英寸至 6 英寸 ASME 2500 等级的所有应用需要套筒垫圈。

结构材料

型号 41X15、41X25、41X35、41X45、41X55 和 41X95

型号 41XA5、41XB5 和 41XC5 6 英寸和 8 英寸尺寸的限制为 575°F，10 英寸至 24 英寸大流通能力设计的限制为 450°F。

标准不锈钢版本⁽¹⁾

参考编号	温度范围	-320°F (-196°C)	-148°F (-100°C)	-50°F (-46°C)	-20°F (-29°C)	450°F (232°C)	650°F (343°C)	800°F (427°C)	850°F (454°C)	950°F (510°C)	1050°F (566°C)		
		标准材料											
1	阀芯杆	参见可选材料		316 不锈钢 ASTM A479 TY 316			参见可选材料						
7 18	阀盖 ² 阀体	316 不锈钢 ASTM A351 CF8M 级											
13	阀座环	316 不锈钢 ASTM A479 TY 316 带堆焊阀座											
15	阀芯	316 不锈钢 ASTM A479 TY 316 带堆焊阀座											
16	套筒	316 不锈钢 ASTM A479 TY 316 镀铬					参见可选材料						
17	锥形弹簧 (6 英寸至 16 英寸)	参见可选材料			Inconel X-750 ASTM B637 + 喷丸强化								
20	辅助导向阀芯 (仅限 414X5)	316 不锈钢 ASTM A479 TY 316 带镀铬导槽和堆焊阀座											
22	导套	316 不锈钢 ASTM A479 TY 316 带堆焊 Stellite 6 或同等材料 UNS 30006 (最大值 HRC 22)											
21	阀体螺栓				ASTM A193 B7 级 — 镀锌		A193 B7 级		ASTM A193 B16 级 ⁽⁵⁾				
					ASTM A320 L7 级镀锌								
					ASTM A193 B8 级 2 类 (仅 2 英寸和 3 英寸 ASME 300 和 600 级可选)								
					ASTM A453 660 级或 ASTM A193 B8RA 级 ⁽⁴⁾								
8	阀体螺母				ASTM A194 2H 级 — 镀锌		A194 2H 级						
					ASTM A194 7 级 — 镀锌				ASTM A194 7 级 ⁽⁵⁾				
					ASTM A194 8 级 (仅 2 英寸和 3 英寸 ASME 300 和 600 级可选)								
					ASTM A194 8 级 ⁽⁴⁾								
30	紧固件	17-4 PH 不锈钢 H1075 Stellite 编号 6 堆焊至 316 不锈钢											

1. 其他组件的材料与标准碳钢版本所列材料相同。

2. 伸长阀盖：使用介于 -46°C 和 -100°C 之间的低温伸长阀盖。使用介于 -101°C 和 -196°C 之间的低温伸长阀盖。

3. 对于高于 450°F (232°C) 的应用，只有尺寸 6 英寸至 24 英寸的阀门才需要锥形弹簧。

4. 螺栓连接必须由工程部门检查。

5. 有关温度高于 510°C 的更多详细资料，请参见“可选螺栓材料”表。

可选配置和材料

参考编号	温度范围	-320°F (-196°C)	-100°F (-73°C)	-50°F (-46°C)	-20°F (-29°C)	650°F (343°C)	800°F (427°C)	1050°F (566°C)	
		可选材料							
1	阀芯杆	A286 超级合金 ASTM A638 660 级							
6	填料	Teflon V 形环 与低温阀盖结合使用	碳芯编织 PTFE (ASME 等级 150-900)		碳芯编织 PTFE (ASME 等级 150-900)		碳芯编织 PTFE (ASME 等级 150-900)		
			PTFE/碳 + 编织石墨端环 (ASME 等级 1500-2500) 适用于伸长尺寸阀盖		PTFE/碳 + 编织石墨端环 (ASME 等级 1500-2500) 适用于标准尺寸阀盖		PTFE/碳 + 编织石墨端环 (ASME 等级 1500-2500) 适用于伸长尺寸阀盖		
					低排放填料 ⁽¹⁾ 适用于标准尺寸阀盖				
		柔性石墨/适用于标准长度的阀盖。							
7	阀盖							铬钨钢 ASTM A217 WC6 级或 WC9 级	
18	阀体							碳钢 ASTM A352 LCC 级	
13	阀座环	2 英寸至 4 英寸	316 不锈钢 ASTM A479 TY 316 带堆焊阀座						
		6 英寸至 16 英寸	马氏体不锈钢 ASTM A487 CA6NM 级 A 类带堆焊阀座						
15	阀芯	马氏体不锈钢 ASTM A487 CA6NM 级 B 类氮化物							
16	套筒	马氏体不锈钢 ASTM A487 CA6NM 级 B 类渗氮处理							
		316 不锈钢 ASTM A479 TY 316 渗氮处理							

1. 低排放填料选项和应用指南可在名为 Masoneilan 低排放填料系列的技术规格 (参考编号 32991) 中找到。

结构材料

可选螺栓材料

参考编号	温度范围	-320°F 到 -150°F (-196°C 到 -101°C)	-150°F 到 -20°F (-101°C 到 -291°C)	850°F 到 950°F (454°C 到 510°C)	950°F 到 1050°F (510°C 到 566°C)
	描述	可选材料			
8	阀体螺母 (1和2)	304 不锈钢 ASTM A194 8 级	合金钢 ASTM A194 4 级	合金钢 ASTM A194 8 级	304 不锈钢 ASTM A194 8 级
21	阀体螺栓 (1和2)	超级合金 ASTM A453 660 级	Alloy Steel ASTM A320 L7 级	Alloy Steel ASTM A193 B16 级	超级合金 ASTM A453 660 级

- 在温度低于 -20°F (-29°C) 的应用，2 英寸和 3 英寸尺寸 ASME 等级 300/600 阀门使用以下材料。
螺栓 - 304 不锈钢 ASTM A193 B8 级 2 类 • 螺母 - 304 不锈钢 ASTM A194 8 级。
- 对于高温应用，使用以下材料：
螺栓 - ASTM A193 B8RA 级 (适用于 NACE) • 螺母 - ASTM A194 2HM 级 (适用于 NACE)
螺栓 - ASTM B637 N07718 INCONEL 718 • 螺母 - ASTM A194 8 级。

其他材料选项：

41005 系列还提供以下阀体材料，并提供相应的阀内件和螺栓连接选项。

A351 CF3M 级	A995 4A 级	A217 C5 级
A351 CF8C 级	A995 6A 级	A217 C12A 级
Monel ASTM A484 M35-1 级		

使用这些材料的产品可以在 ValvStream 中进行全面配置。
请咨询 Baker Hughes 了解适合的材料组合。

结构材料

NACE⁽¹⁾ 配置和材料选项

型号 41X15、41X25、41X35、41X45、41X55 和 41X95

型号 41XA5、41XB5 和 41XC5 型号 6 英寸和 8 英寸尺寸的限制为 575°F，10 英寸至 24 英寸的大流通能力设计的限制为 450°F

参考编号	温度范围		-20°F (-29°C)	800°F (427°C)
	描述		标准和可选材料	
1	阀芯杆		316 不锈钢 ASTM A479 TY 316 (最大值 HRC 22) 超级合金 ASTM A638 660 级 (最大值 HRC 35)	
2	填料法兰螺栓		304 不锈钢 ASTM A193 B8 级 ⁽²⁾ 304 不锈钢 ASTM A193 B8 级 ⁽³⁾ (最大值 HRC 22)	
3	填料法兰螺母		304 不锈钢 ASTM A194 8 级 ⁽²⁾ 304 不锈钢 ASTM A194 8A 级 ⁽³⁾ (最大值 HRC 22)	
4	填料法兰		防腐碳钢 (最大值 HRC 22)	
5	填料垫片		304 不锈钢 ASTM A479 TY 304 碳芯编织 PTFE (ASME 等级 150-900)	
6	填料		PTFE/碳 + 编织石墨端环 (ASME 等级 1500-2500) 适用于标准长度的阀盖	
7	阀盖		碳钢 ASTM A216 WCC 级 (最大值 HRC 22) 碳钢 ASTM A105 (最大值 HRC 22) 316 不锈钢 ASTM A351 CF8M 级 (最大值 HRC 22)	
8	阀体螺母		合金钢 ASTM A194 2H 级 ⁽²⁾ 合金钢 ASTM A194 2HM 级 ⁽³⁾	
9	阀芯杆销		316 不锈钢 ASTM A479 TY 316 (最大值 HRC 22)	
10	阀体垫圈		316L 不锈钢, 带柔性石墨填料 (螺旋缠绕)	
12	导引弹簧 (仅限 41405)	2 英寸至 4 英寸	Inconel X-750 AMS 5598 (最大值 HRC 50)	
		6 英寸至 16 英寸	Inconel X-750 ASTM B637 688 级 (最大值 HRC 50)	
13	阀座环		316 不锈钢 ASTM A479 TY 316 带堆焊阀座 (最大值 HRC 22)	
14	阀座环垫圈		316L 不锈钢, 带柔性石墨填料 (螺旋缠绕)	
15	阀芯		316 不锈钢 ASTM A479 TY 316 带堆焊阀座 (最大值 HRC 22) 马氏体不锈钢 ASTM A487 CA6NM 级 B 类 (最大值 HRC 22)	
16	套筒		316 不锈钢 ASTM A479 TY 316 镀硬铬 (最大值 HRC 22) 马氏体不锈钢 ASTM A487 CA6NM 级 B 类镀硬铬 (最大值 HRC 23)	
17	锥形弹簧 ⁽¹⁾ (6 英寸至 24 英寸)		Inconel X-750 ASTM B637 + 喷丸强化	
18	阀体		碳钢 ASTM A216 WCC 级 (最大值 HRC 22) 316 不锈钢 ASTM A351 CF8M 级 (最大值 HRC 22)	
19	固定环 (仅限 41405)		Inconel X-750 AMS 5598 (最大值 HRC 50)	
20	辅助导向阀芯 (仅 41405)		316 不锈钢 ASTM A479 TY 316 带堆焊阀座 (最大值 HRC 22) 马氏体不锈钢 ASTM A487 CA6NM 级 B 类镀铬导槽和堆焊阀座 (最大值 HRC 23)	
21	阀体螺栓		合金钢 ASTM A193 B7 级 ⁽²⁾ 合金钢 ASTM A193 B7M 级 ⁽³⁾	
22	导套		Stelliteor 6 同等材料 UNS 30006 (最大值 HRC 22) 316 不锈钢 ASTM A479 TY 316 带堆焊 (最大值 HRC 22)	
23	填料压紧环		316 不锈钢 ASTM A479 TY 316 (最大值 HRC 22)	
-	内部扩散器 ⁽²⁾ (6 英寸至 24 英寸) (未显示)		316 不锈钢 ASTM A479 TY 316 带堆焊阀座 (最大值 HRC 22)	
24	套筒垫圈 ⁽³⁾		316L 不锈钢, 带柔性石墨填料 (螺旋缠绕)	
30	紧固件		CA6NM ASTM 487 CA6NM 级 B 类 Stellite 编号 6 堆焊至 316 不锈钢	
31 35 40 41 42 45 46	密封环		参见第 24 和 25 页	
-	驱动螺母 (未显示)		碳钢 SAE 1117 ⁽²⁾ 碳钢 ASTM A105 或 SAE 1010-1025 ⁽³⁾	

1. 标准材料和工艺符合 NACE 规范 MR0103 的要求。要求符合 MR0175-2003 或 ISO15156 的应用必须经过 Masoneilan 的审查。

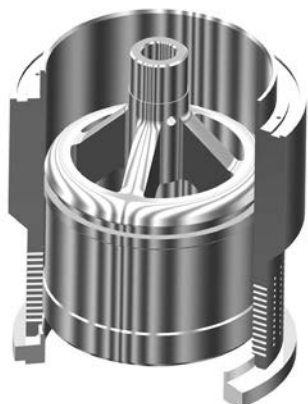
2. 为这些部件指定的材料符合 NACE III 类螺栓要求。(非外露)

3. 为这些部件指定的材料符合 NACE I 类或 II 类螺栓连接要求。(外露)

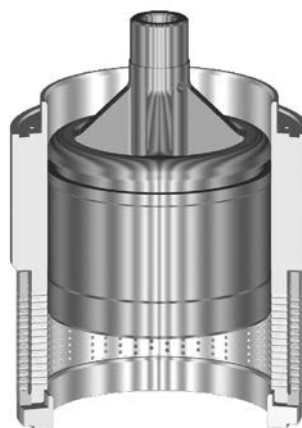
4. 只有用于温度 ≤ 450°F (232°C) 应用的 6 英寸至 24 英寸阀门尺寸以及用于 2 英寸至 6 英寸 ASME 2500 等级的所有应用需要套筒垫圈。

5. 41605 型号 (PTFE 密封环) 的密封环材料将被玻璃增强 PTFE 外部密封环 (参考号 40) 和 Viton 内部密封环 (参考号 41) 所取代。型号 41305 和 41605 的最高温度限制为 450°F (232°C)。

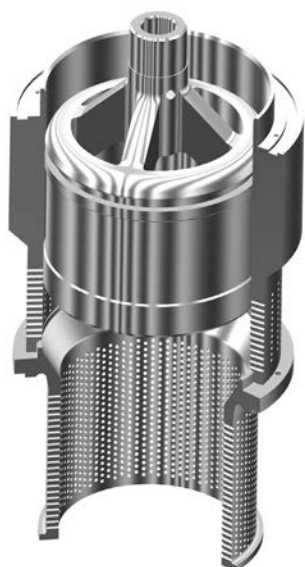
阀内件类型



型号 41335 - 41535 - 41635 - 41735 - 41935
413C5 - 415C5 - 416C5 - 419C5
 单级低噪声阀内件 FTO
 抗气蚀阀内件 FTC



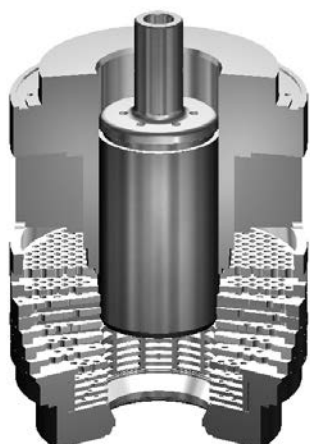
型号 41355 - 41555 - 41655 - 41755 - 41955
 多级低噪声阀内件 FTO



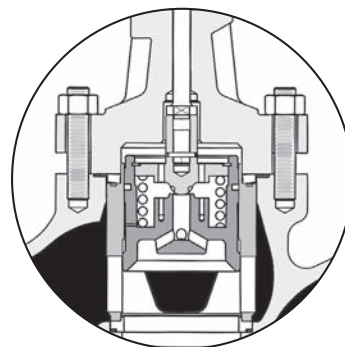
型号 41045
 单极, 带内部扩散器
 (尺寸 6 英寸 - 24 英寸)



型号 41395 - 41595 - 41695 - 41795 - 41995
 多级抗气蚀阀内件 FTC



型号 41365 - 41375
 高压抗气蚀 VRT



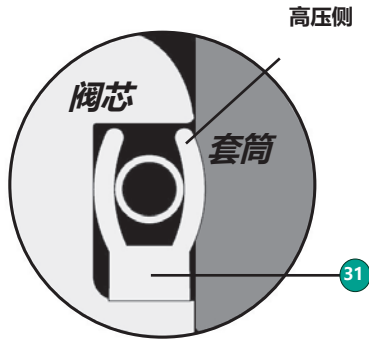
型号 41405
 导向平衡结构 FTC

型号 41305

密封类型：
受压自紧式
聚合物

泄漏：
第 IV 类为标准
(第 V 类为可选)

温度：
-148°F (-100°C) 到
+450°F (+232°C)



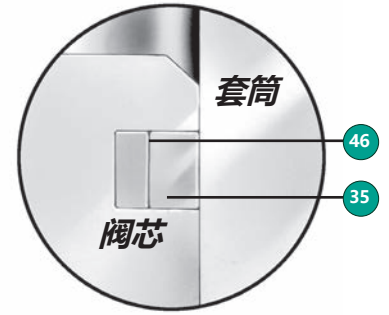
密封件以 FTO 方向显示

型号 41405 和 41505

密封类型：
金属

泄漏：
从第 II 类到
第 V 类 (带导向)

温度：
-320°F (-196°C) 到
+1099°F (+592°C)



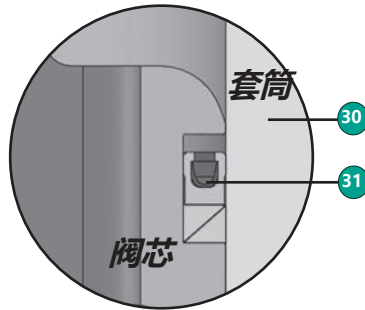
型号 41305 (1 和 2)

可选高
温版本
(非 VRT)

密封类型：
受压自紧式
聚合物

泄漏：
第 IV 类为标准
(第 V 类为可选)

温度：
-148°F (-100°C) 到
+575°F (+302°C)

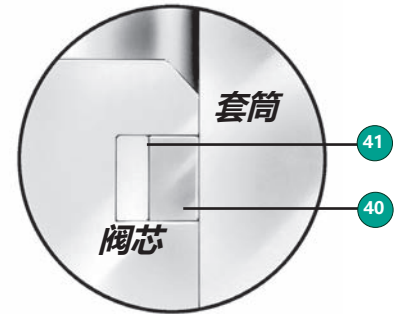


型号 41605

密封类型：
聚四氟乙烯和弹性内衬

泄漏：
第 IV 类标准

温度：
-20°F (-29°C) 到
+300°F (+149°C)

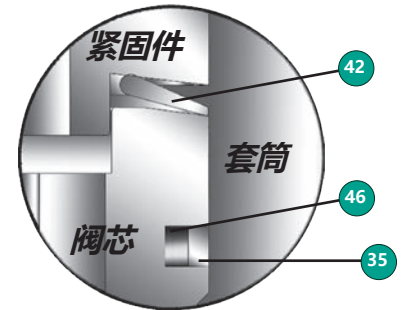


型号 41705

密封类型：
金属

泄漏：
第 V 类

温度：(FTO)
-20°F (-29°C) 至
+850°F (+454°C)

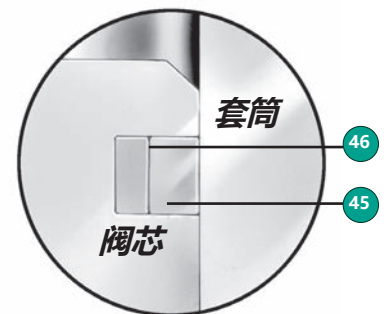


型号 41905

密封类型：
石墨和金属内衬

泄漏：
第 III 类和
第 IV 类为标准

温度：
-320°F (-196°C) 到
+850°F (+454°C)



1. 适用于 41305 个非 VRT 应用的可选高温密封件。
2. 支持 FTO 和 FTC。
3. 对于所有类型的阀芯密封环，3 英寸和 4 英寸尺寸的限制为 800°F (427°C)。

密封环结构

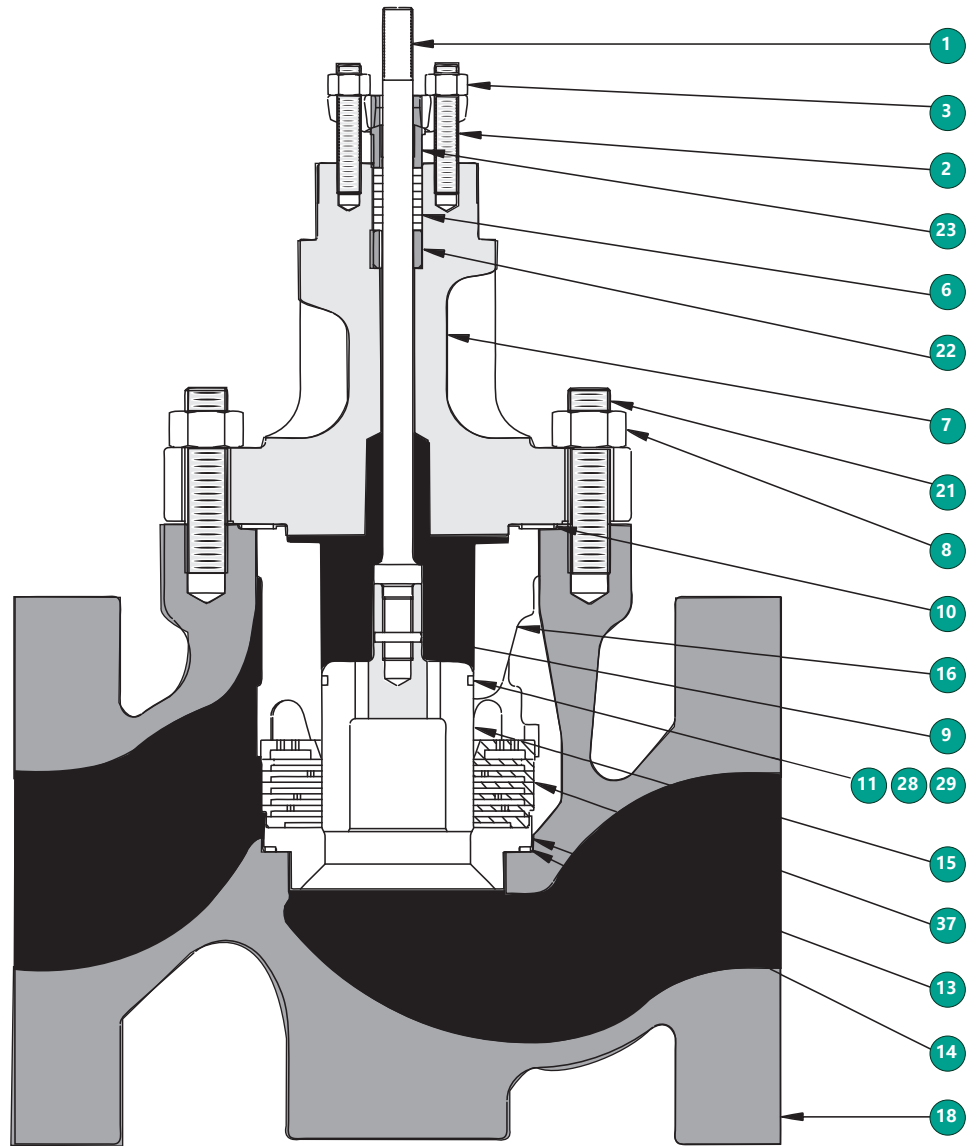
参考编号	温度范围	-320°F	-148°F	-20°F	300°F	450°F	575°F	650°F	850°F	1099°F	
		(-196°C)	(-100°C)	(-29°C)	(+149°C)	(+232°C)	(+302°C)	(+343°C)	(+454°C)	(+593°C)	
	描述	材料									
31	密封环	PTFE + 25% 石墨和 ELGILOY 弹簧									
	密封环					Fluoro-loy A21 ⁽³⁾					
35	外部密封环	NiResist ASTM A439 D3 型							渗氮处理 CA6NM		
40	外部密封环	青铜 PTFE									
		玻璃增强 PTFE ⁽¹⁾									
41	内部密封环	Nordel									
		Viton ^(1 和 2)									
42	高温密封件	堆焊 Inconel 718									
45	外部密封环	石墨									
46	内部密封环	NiResist ASTM A439 D3 型									

1. 适用于 NACE 工况的可选材料。不建议将 Viton 用于水或蒸汽工况。
2. 建议将 Viton 用于石油和碳氢化合物工况。
3. 适用于 41365 和 41375 VRT 的可选高温密封件。
4. 对于所有类型的阀芯密封环，3 英寸和 4 英寸尺寸的限制为 800°F (427°C)。

结构材料

型号 41365 和 41375 VRT

参考编号	零件名称
1	阀芯杆
2	填料法兰螺柱
3	填料法兰螺母
4	填料法兰
5	填料垫片
• 6	填料
7	阀盖
8	阀体螺母
9	阀芯杆销
• 10	阀体垫圈
• 11	密封环
13	阀座环
• 14	阀座环垫圈
15	阀芯
16	套筒
18	阀体
21	阀体螺栓
22	导套
23	填料压紧环
• 24	套筒垫圈
28	固定环
29	固定环
37	叠片
•	推荐备件



结构材料

型号 41365 和 41375 VRT
标准碳钢版本

参考编号	温度范围		-20°F (-29°C)	450°F (232°C)	600°F (316°C)
	描述		标准材料		
1	阀芯杆		174 PH 不锈钢 ASTM A564 630 级		
2	填料法兰螺柱		304 不锈钢 ASTM A193 B8 级		
3	填料法兰螺母		304 不锈钢 ASTM A194 8 级		
4	填料法兰		碳钢 ASTM A105 镀锌		
5	填料垫片		303 不锈钢 ASTM A582 TY 303		
6	填料		碳芯编织 PTFE (ASME 等级 150-900) PTFE/碳 + 编织石墨端环 (ASME 等级 1500-2500) 适用于标准长度的阀盖		
7	阀盖		碳钢 ASTM A216 WCC 级		
8	阀体螺母		碳钢 ASTM A194 2H 级		
9	阀芯杆销		316 不锈钢 ASTM A479 TY 316		
10	阀体垫圈		316L 不锈钢, 带柔性石墨填料 (螺旋缠绕)		
11	密封环	标准	PTFE + 石墨 (25%), 带 ELGILOY 弹簧		
		可选			Fluoroloy A21
13	阀座环		410 不锈钢 ASTM A479 TY 410 硬化		
14	阀座环垫圈		316L 不锈钢, 带柔性石墨填料 (螺旋缠绕)		
15	阀芯	3 英寸至 6 英寸	440C 不锈钢 ASTM A276 TY 440C		
		8 英寸和 10 英寸	17-4 PH 不锈钢 ASTM A747 CB7CU-1 级条件 H900		
16	套筒		马氏体不锈钢 ASTM A487 CA6NM 级 B 类镀铬		
18	阀体		碳钢 ASTM A216 WCC 级		
21	阀体螺栓		合金钢 ASTM A193 B7 级		
22	导套		440C 不锈钢 ASTM A276 TY 440C		
23	填料压紧环		303 不锈钢 ASTM A582 TY 303		
24	套筒垫圈 ³		316L 不锈钢, 带柔性石墨填料 (螺旋缠绕)		
28	固定环				ASTM A564 632 等级 H950 不锈钢
29	固定环				316 不锈钢 ASTM A479 TY 316
30	固定环		Stellite 编号 6 堆焊至 316 不锈钢 ASTM A487 CA6NM 级 B 类 17-4 PH 不锈钢 H1075 ASTM A479 UNS S31803 + 镀铬 ASTM A479 UNS S31803 + 堆焊		
37	叠片		Inconel 718		

结构材料

型号 41365 和 41375 VRT
标准不锈钢版本

参考编号	温度范围	-20°F (-29°C)	450°F (232°C)
	描述	标准材料	
1	阀芯杆	A286 超级合金 ASTM A638 660 级	
2	填料法兰螺柱	304 不锈钢 ASTM A193 B8 级	
3	填料法兰螺母	304 不锈钢 ASTM A194 8 级	
4	填料法兰	碳钢 ASTM A105 镀锌	
5	填料垫片	303 不锈钢 ASTM A582 TY 303	
6	填料	碳芯编织 PTFE (ASME 等级 150-900) PTFE/碳 + 编织石墨端环 (ASME 等级 1500-2500) 适用于标准长度的阀盖	
7	阀盖	316 不锈钢 ASTM A351 CF8M 级	
8	阀体螺母	碳钢 ASTM A194 2H 级	
9	阀芯杆销	316 不锈钢 ASTM A479 TY 316	
10	阀体垫圈	316L 不锈钢, 带柔性石墨填料 (螺旋缠绕)	
11	密封环	PTFE + 石墨 (25%), 带 ELGILOY 弹簧	
13	阀座环	316 不锈钢 ASTM A479 TY 316 带堆焊阀座	
14	阀座环垫圈	316L 不锈钢, 带柔性石墨填料 (螺旋缠绕)	
15	阀芯	316 不锈钢 ASTM A479 TY 316 带堆焊阀座	
16	套筒	316 不锈钢 ASTM A479 TY 316 镀铬	
18	阀体	316 不锈钢 ASTM A351 CF8M 级	
21	阀体螺栓	合金钢 ASTM A193 B7 级	
22	导套	316 不锈钢 ASTM A479 TY 316 带堆焊	
23	填料压紧环	303 不锈钢 ASTM A582 TY 303	
24	套筒垫圈 ³	316L 不锈钢, 带柔性石墨填料 (螺旋缠绕)	
28	固定环	ASTM A564 632 级 H950 不锈钢	
29	固定环	316 不锈钢 ASTM A479 TY 316	
37	叠片	Inconel 718	

注释: 其他组件的材料如标准碳钢版本所列。

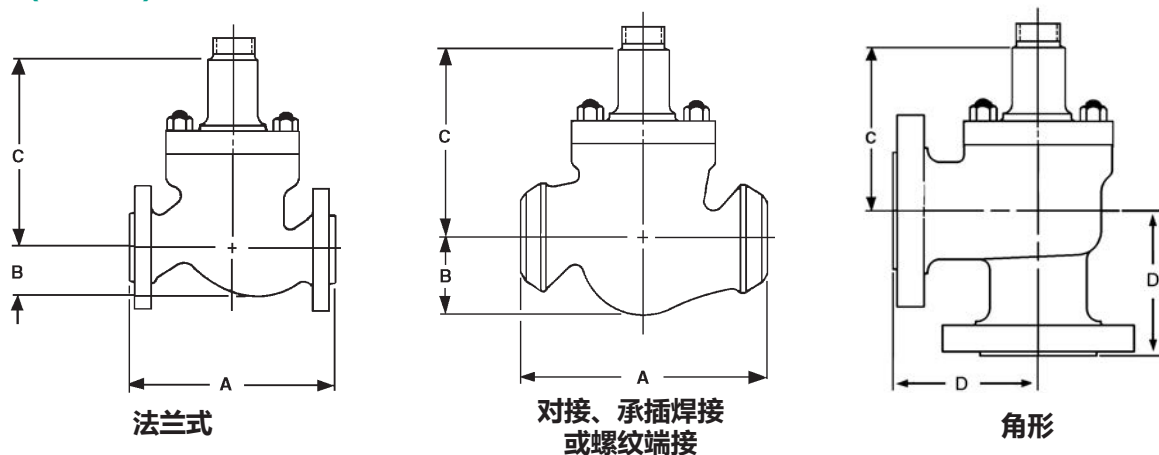
结构材料

NACE⁽¹⁾ 配置和材料选项
型号 41365 和 41375 VRT

参考编号	温度范围		-20°F (-29°C)	450°F (232°C)	600°F (316°C)
	描述		标准材料		
1	阀芯杆		A286 超级合金 ASTM A638 660 级		
2	填料法兰螺柱		304 不锈钢 ASTM A193 B8 级 ⁽²⁾ 304 不锈钢 ASTM A193 B8 级 ⁽³⁾ (最大值 HRC 22)		
3	填料法兰螺母		304 不锈钢 ASTM A194 8 级 ⁽²⁾ 304 不锈钢 ASTM A194 8A 级 ⁽³⁾ (最大值 HRC 22)		
4	填料法兰		防腐碳钢 (最大值 HRC 22)		
5	填料垫片		304 不锈钢 ASTM A479 TY 304		
6	填料		碳芯编织 PTFE (ASME 等级 150-900) PTFE/碳 + 编织石墨端环 (ASME 等级 1500-2500) 适用于标准长度的阀盖		
7	阀盖		碳钢 ASTM A216 WCC 级 (最大值 HRC 22)		
			316 不锈钢 ASTM A351 CF8M 级 (最大值 HRC 22)		
8	阀体螺母		碳钢 ASTM A194 2H 级 ⁽²⁾ 碳钢 ASTM A194 2HM 级 ⁽³⁾		
9	阀芯杆销		316 不锈钢 ASTM A479 TY 316 (最大值 HRC 22)		
10	阀体垫圈		316L 不锈钢, 带柔性石墨填料 (螺旋缠绕)		
11	密封环	标准	PTFE + 石墨 (25%), 带 ELGILOY 弹簧		
		可选	Fluoroloy A21		
13	阀座环		316 不锈钢 ASTM A479 TY 316 带堆焊阀座 (最大值 HRC 22)		
14	阀座环垫圈		316L 不锈钢, 带柔性石墨填料 (螺旋缠绕)		
15	阀芯		316 不锈钢 ASTM A479 TY 316 带堆焊阀座 (最大值 HRC 22)		
16	套筒		马氏体不锈钢 ASTM A487 CA6NM 级 B 类镀铬		
18	阀体		碳钢 ASTM A216 WCC 级 (最大值 HRC 22)		
			316 不锈钢 ASTM A351 CF8M 级 (最大值 HRC 22)		
21	阀体螺栓		合金钢 ASTM A193 B7 级 ⁽²⁾ 合金钢 ASTM A193 B7M 级		
22	导套		316 不锈钢 ASTM A479 TY 316 带堆焊		
23	填料压紧环		316 不锈钢 ASTM A479 TY 316 (最大值 HRC 22)		
24	套筒垫圈 ⁽³⁾		316L 不锈钢, 带柔性石墨填料 (螺旋缠绕)		
28	固定环		ASTM A564 632 等级 H950 不锈钢		
29	固定环		316 不锈钢 ASTM A479 TY 316		
37	叠片		Inconel 718 ASTM B637 固溶退火和沉淀硬化		

- 标准材料和工艺符合 NACE 规范 MR0103 的要求。
要求符合 MR0175-2003 或 ISO15156 的应用必须经过 Baker Hughes 的审查。
- 为这些部件指定的材料符合 NACE III 类螺栓要求。(非外露)。
- 为这些部件指定的材料符合 NACE I 类或 II 类螺栓要求。(外露)。

尺寸 (英寸)



压力等级		A										
		ASME 等级 150 和同等 PN		ASME 等级 300 和同等 PN			ASME 等级 600 和同等 PN			ASME 等级 900 和同等 PN		
阀门尺寸		RF	RTJ	BW 与 SW	RF	RTJ	BW 与 SW	RF	RTJ	BW 与 SW	RF	RTJ
英寸	毫米											
2	50	10.00	10.50	11.26	10.50	11.12	11.26	11.24	11.38	14.76	14.74	14.88
3	80	11.75	12.25	13.27	12.50	13.12	13.27	13.25	13.37	18.11 ⁽¹⁾	17.38 ⁽¹⁾	17.48 ⁽¹⁾
4	100	13.86	14.33	15.51	14.50	15.12	15.51	15.50	15.62	20.87 ⁽¹⁾	20.12 ⁽¹⁾	20.24 ⁽¹⁾
6	150	17.75	18.27	20	18.64	19.25	20	20	20.12	30.24	28.12	28.24
6x3	150x80											
6x4	150x100	21.38	21.87	24.02	22.38	22.99	24.02	24	24.13	32.76	36.00	36.00
8	200											
8x4	200x100											
8x6	200x150	26.50	27.00	29.61	27.88	28.50	29.61	29.62	29.72	39.02	43.00	43.12
10	250											
10x6	250x150											
10x8	250x200	29.02	29.53	32.24	30.51	31.14	32.24	32.25	32.36	44.49	44.49	44.61
12	300											
12x8	300x200	35	35.5	38.25	36.50	37.13	38.25	38.25	38.39	49.88	49.5	49.88
14	350											
16	400	40.00	40.51	43.62	41.61	42.25	43.62 ⁽¹⁾	43.62	43.74	55.98 ⁽¹⁾	54.72 ⁽¹⁾	55.08 ⁽¹⁾
18	450	44.76	45.08	48.82	46.85	47.32	48.82 ⁽³⁾	51.50	51.97	64.72	58.03	58.50
20	500	65.43	65.91	71.14	67.09	67.80	74.41	69.57	69.80	84.72	71.06	71.57
24	600	78.70	79.21	86.22	80.94	81.81	94.33	83.46	83.86	-	-	-
32x30	812.8	1090	-	-	1090	-	-	-	-	-	-	-

1. 请咨询 Baker Hughes。
2. 例如3x2 尺寸 = 阀体为 3 英寸且带标准 2 英寸阀内件的阀门。
3. 仅适用于 Schedule 40。Schedule 80 面对面尺寸是 58.27 英寸。

注释： 所示 B 和 C 的值为最大值，可能随阀体和阀盖属性的不同而变化。已认证图纸将提供具体的尺寸。

尺寸 (英寸)

压力等级		A			A			B 最大值					C 最大值				
		ASME 等级 1500 和同等 PN			ASME 等级 2500 和同等 PN			ASME 50/300	ASME 600	ASME 900	ASME 1500	ASME 2500	ASME 150/300	ASME 600	ASME 900	ASME 1500	ASME 2500
阀门尺寸		BW 与 SW	RF	RTJ	BW 与 SW	RF	RTJ	ASME 50/300	ASME 600	ASME 900	ASME 1500	ASME 2500	ASME 150/300	ASME 600	ASME 900	ASME 1500	ASME 2500
英寸	毫米																
2	50	14.76	14.74	14.88	15.75	17.17	17.24	3.70	3.70	2.24	2.24	5.12	9.84	9.84	8.50	8.50	10.31
3	80	18.11	18.13	18.23	19.61	19.13	19.33	4.49	4.49	5.63	5.63	6.89	11.81	11.81	11.81	11.81	14.06
3x2	80x50 ⁽²⁾	(1)	(1)	(1)	(1)	(1)	(1)	4.57	4.57	5.63	5.63	(1)	9.88	9.88	10.39	10.39	(1)
4	100	20.87	20.88	21.00	22.64	23.66	23.98	5.51	5.51	6.26	6.26	7.87	12.99	12.99	12.99	12.99	14.76
4x2	100x50	(1)	(1)	(1)	(1)	(1)	(1)	5.51	5.51	6.06	6.06	(1)	10.28	10.28	10.08	10.08	(1)
4x3	100x80	20.87	20.88	21.00	(1)	(1)	(1)	5.51	5.51	6.26	6.26	(1)	12.68	12.68	12.68	12.68	(1)
6	150	30.24	30.24	30.47	32.24	29.33	29.45	7.80	7.80	8.54	8.54	10.35	15.35	15.35	15.35	15.35	15.39
6x3	150x80	30.24	30.24	30.47	(1)	(1)	(1)	7.48	7.48	6.30	6.30	(1)	12.68	12.68	12.60	12.60	(1)
6x4	150x100	30.24	30.24	30.47	(1)	(1)	(1)	7.48	7.48	6.30	6.30	(1)	13.46	13.46	13.27	13.27	(1)
8	200	32.76	38.25	38.62	40.51	35.12	35.67	7.32	7.52	7.52	8.07	11.81	19.53	19.53	20.51	20.51	17.72
8x4	200x100	32.76	38.25	38.62	(1)	(1)	(1)	8.74	8.74	6.69	6.69	(1)	14.41	14.41	12.99	12.99	(1)
8x6	200x150	32.76	38.25	38.62	(1)	(1)	(1)	8.74	8.74	6.77	6.77	(1)	17.05	17.05	15.35	15.35	(1)
10	250	39.02	46.00	46.38	50.00	42.72	43.54	8.66	8.98	9.06	9.61	14.25	21.65	21.65	22.44	22.44	24.21
10x6	250x150				(1)	(1)	(1)	9.13	9.13	9.09	9.09	(1)	18.46	18.46	15.35	15.35	(1)
10x8	250x200				(1)	(1)	(1)	9.13	9.13	8.58	8.74	(1)	19.65	19.65	20.51	20.51	(1)
12	300	44.49	47.95	48.58	55.98	46.93	47.76	12.80	13.19	13.58	14.17	16.30	24.41	24.41	24.65	24.65	24.90
12x8	300x200	(1)	(1)	(1)	(1)	(1)	(1)	9.53	9.53	9.84	9.84	(1)	19.53	19.53	20.51	20.51	(1)
14	350	54.92	49.50	50.25	-	-	-	17.32	17.32	18.50	18.50	-	26.10	26.10	27.48	31.85	-
16	400	55.98	59.37	60.24	72.44	-	-	17.32	17.72	18.11	19.09	17.36	27.32	27.32	31.69	31.69	27.52
16x12	400x300	(1)	(1)	(1)	(1)	-	-	17.72	17.72	17.83	18.78	(1)	25.59	25.59	27.40	27.40	(1)
18	450	72.05	61.34	61.81	-	-	-	20.43	20.91	20.91	21.97	-	33.62	33.62	39.13	42.09	-
20	500	-	-	-	-	-	-	26.34	26.77	27.24	-	-	34.13	35.59	37.40	-	-
24 ^(3&4)	600	-	-	-	-	-	-	31.65	32.28	-	-	-	40.00	41.18	-	-	-
								31.65	32.28				47.99	49.17			

1. 请咨询 Baker Hughes。
2. 例如80x50 尺寸 = 阀体为 80 毫米 x 标准 50 毫米阀内件的阀门。
3. 标称行程长度 11 英寸。
4. 标称行程长度 15 英寸。

注释： 所示 B 和 C 的值为最大值，可能随阀体和阀盖属性的不同而变化。已认证图纸将提供具体的尺寸。

尺寸 (英寸)

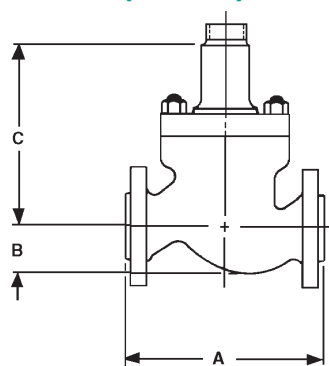
角形阀体 S/A (英寸)

压力等级		D														
		ASME 等级 150 和同等 PN			ASME 等级 300 和同等 PN			ASME 等级 600 和同等 PN			ASME 等级 900 和同等 PN			ASME 等级 1500 和同等 PN		
阀门尺寸		BW	RF	RTJ	BW	RF	RTJ	BW	RF	RTJ	BW	RF	RTJ	BW	RF	RTJ
英寸	毫米															
2	50	7.44	5.15	5.38	7.44	5.27	5.58	7.44	5.78	5.84	8.66	7.27	7.35	8.66	7.27	7.35
3	80	7.5	5.92	6.17	7.5	6.29	6.61	7.5	7.04	7.12	9.27	8.89	8.97	9.27	9.28	9.36
4	100	7.9	7.71	7.94	9.2	8.04	8.34	9.29	8.53	8.61	10.5	10.38	10.46	-	10.78	10.86
6	150	8.07	8.34	8.59	8.07	8.77	9.09	11.2	11.02	11.07	16.3	12.04	12.10	16.3	13.89	14.01
8	203	14.7	13.2	-	14.4	13.2	-	14.7	14.0	14.0	17.0	-	-	16.2	16.2	16.3

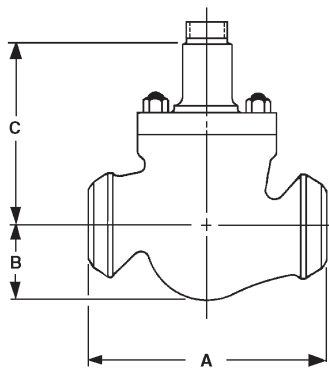
大流通能力截止阀 (英寸)

压力等级		150			300			600			
阀门尺寸		尺寸	RF	RTJ	BW	RF	RTJ	BW	RF	RTJ	
英寸	毫米										
6	150	A	17.76	17.76	20.00	18.62	18.62	20.00	20.00	20.00	
		B	5.43	5.43	5.43	5.43	5.43	5.47	5.47	5.47	
		C (无伸长)	15.51	15.51	15.51	15.51	15.51	15.51	15.51	15.51	15.51
		C (带伸长)	18.62	18.62	18.62	18.62	18.62	18.62	18.62	18.62	18.62
8	200	A	21.38	21.38	24.02	22.36	22.36	24.02	24.02	24.02	
		B	7.48	7.48	7.48	7.48	7.48	7.68	7.68	7.68	
		C (无伸长)	16.46	16.46	16.46	16.46	16.46	16.46	16.46	16.46	16.46
		C (带伸长)	19.57	19.57	19.57	19.57	19.57	19.57	19.57	19.57	19.57
10	250	A	26.50	27.01	29.61	27.87	28.50	29.61	29.61	29.72	
		B	10.16	10.16	10.16	10.16	10.16	10.43	10.43	10.43	
		C	24.37	24.37	24.37	24.37	24.37	24.37	24.37	24.37	
12	300	A	29.02	29.49	32.24	30.51	31.10	32.24	32.24	32.36	
		B	10.98	10.98	10.98	10.98	10.98	11.50	11.50	11.50	
		C	31.26	31.26	31.26	31.26	31.26	31.61	31.61	31.61	
16	400	A	-	-	-	-	-	43.62	43.62	43.74	
		B	-	-	-	-	-	15.12	15.12	15.12	
		C	-	-	-	-	-	32.87	32.87	32.87	
18	450	A	44.76	45.08	48.82	46.85	47.32	48.82	51.50	51.97	
		B	15.35	15.35	15.35	15.35	15.35	16.89	16.89	16.89	
		C	33.78	33.78	33.78	33.78	33.78	33.78	33.78	33.78	
20	500	A	65.43	65.91	71.14	67.09	67.80	-	-	-	
		B	20.94	20.94	20.94	20.94	20.94	-	-	-	
		C	39.21	39.21	39.21	39.21	39.21	-	-	-	
24	600	A	78.82	79.33	86.34	81.06	81.93	-	-	-	
		B	22.85	22.95	22.95	22.95	22.95	-	-	-	
		C	45.91	45.91	45.91	45.91	45.91	-	-	-	

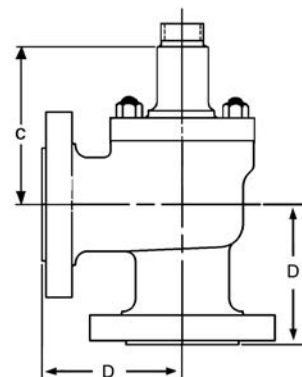
尺寸 (毫米)



法兰式



对接、承插焊接
或螺纹端接



角形

压力等级		A										
		ASME 等级 150 和同等 PN		ASME 等级 300 和同等 PN			ASME 等级 600 和同等 PN			ASME 等级 900 和同等 PN		
阀门尺寸		RF	RTJ	BW 与 SW	RF	RTJ	BW 与 SW	RF	RTJ	BW 与 SW	RF	RTJ
英寸	毫米											
2	50	254	266.5	286	266.5	282.5	286	285.5	289	375	374.5	378
3	80	298.5	311	337	317.5	333.5	337	336.5	339.5	460	441.5	444
3x2	80x50 ⁽²⁾									(1)	(1)	(1)
4	100	352	364	394	368.5	384	394	393.5	397	530	511	514
4x2	100x50									(1)	(1)	(1)
4x3	100x80									530	511	514
6	150	451	464	508	473	489	508	508	511	768	714	717
6x3	150x80											
6x4	150x100											
8	200	543	555.5	610	568.5	584	610	609.5	613	832	914.5	917.5
8x4	200x100											
8x6	200x150											
10	250	673	686	752	708	724	752	752	755	991	1092	1095
10x6	250x150											
10x8	250x200											
12	300	737	750	819	775	791	819	819	822	1130	1130	1133
12x8	300x200											
14	350	889	902	972	927	943	972	972	975	1267	1257	1267
16	400	1016	1029	1108	1057	1073	1108	1108	1111	1422	1390	1399
16x12	400x300						(1)			(1)	(1)	
18	450	1137	1145	1240	1190	1202	1240 ⁽³⁾	1308	1320	1644	1474	1486
20	500	1662	1674	1807	1704	1722	1890	1767	1773	2152	1805	1818
24	600	1999	2012	2190	2056	2078	2396	2120	2130	-	-	-
32x30	812.8	1090	-	-	1090	-	-	-	-	-	-	-

1. 请咨询 Baker Hughes。
2. 例如80x50 尺寸 = 阀体为 80 毫米 x 标准 50 毫米阀内件的阀门。
3. 仅适用于 Schedule 40。Schedule 80 面对面尺寸是 1480 毫米。

注释： 所示 B 和 C 的值为最大值，可能随阀体和阀盖属性的不同而变化。已认证图纸将提供具体的尺寸。

尺寸 (毫米)

压力等级		A			A			B 最大值					C 最大值				
		ASME 等级 1500 和同等 PN			ASME 等级 2500 和同等 PN			ASME 150/300	ASME 600	ASME 900	ASME 1500	ASME 2500	ASME 1500/300	ASME 600	ASME 900	ASME 1500	ASME 2500
阀门尺寸		BW 与 SW	RF	RTJ	BW 与 SW	RF	RTJ										
英寸	毫米																
2	50	375	374.5	378	400	436	438	94	94	57	57	130	250	250	216	216	262
3	80	460	460.5	463	498	486	491	114	114	143	143	175	300	300	300	300	357
3x2	80x50 ⁽²⁾	(1)	(1)	(1)	(1)	(1)	(1)	116	116	143	143	(1)	251	251	264	264	(1)
4	100	530	530.5	533.5	575	601	609	140	140	159	159	200	330	330	330	330	375
4x2	100x50	(1)	(1)	(1)	(1)	(1)	(1)	140	140	154	154	(1)	261	261	256	256	(1)
4x3	100x80	530	530.5	533.5	(1)	(1)	(1)	140	140	159	159	(1)	322	322	322	322	(1)
6	150	768	768	774	819	745	748	198	198	217	217	263	390	390	390	390	391
6x3	150x80	768	768	774	(1)	(1)	(1)	190	190	160	160	(1)	322	322	320	320	(1)
6x4	150x100	768	768	774	(1)	(1)	(1)	190	190	160	160	(1)	342	342	337	337	(1)
8	200	832	971.5	981	1029	892	906	186	191	191	205	300	496	496	521	521	450
8x4	200x100	832	971.5	981	(1)	(1)	(1)	222	222	170	170	(1)	366	366	330	330	(1)
8x6	200x150	832	971.5	981	(1)	(1)	(1)	222	222	172	172	(1)	433	433	390	390	(1)
10	250	991	1168	1178	1270	1085	1106	220	228	230	244	362	550	550	570	570	615
10x6	250x150				(1)	(1)	(1)	232	232	231	231	(1)	469	469	390	390	(1)
10x8	250x200				(1)	(1)	(1)	232	232	218	222	(1)	499	499	521	521	(1)
12	300	1130	1218	1234	1422	1192	1213	325	335	345	360	415	620	620	626	626	632
12x8	300x200	(1)	(1)	(1)	(1)	(1)	(1)	242	242	250	250	(1)	496	496	521	521	(1)
14	350	1395	1257	1276	-	-	-	440	440	470	470	-	663	663	698	809	-
16	400	1422	1508	1530	1840	-	-	440	450	460	485	441	694	694	805	805	699
16x12	400x300	(1)	(1)	(1)	(1)	-	-	450	450	453	477	(1)	650	650	696	696	(1)
18	450	1830	1558	1570	-	-	-	519	531	531	558	-	854	854	994	1069	-
20	500	-	-	-	-	-	-	669	680	692	-	-	867	904	950	-	-
24 ⁽³⁾	600	-	-	-	-	-	-	804	820	-	-	-	1016	1046	-	-	-
24 ⁽⁴⁾	600	-	-	-	-	-	-	804	820	-	-	-	1219	1249	-	-	-

1. 请咨询 Baker Hughes。
2. 例如80x50 尺寸 = 阀体为 80 毫米 x 标准 50 毫米阀内件的阀门。
3. 标称行程长度 11 英寸。
4. 标称行程长度 15 英寸。

注释： 所示 B 和 C 的值为最大值，可能随阀体和阀盖属性的不同而变化。已认证图纸将提供具体的尺寸。

适用尺寸范围

PN	ASME 同等结构 (不包括阀体 (B001))
EN PN 10	ASME 等级 150
EN PN 16	ASME 等级 150
EN PN 25	ASME 等级 300
EN PN 40	ASME 等级 300
EN PN 63	ASME 等级 600

B1 法兰面对面尺寸 (毫米)

等级 \ DN	PN 10-PN 16	PN 25-PN 40	PN 63
2	254 ± 1.5	266.5 ± 1.5	285.5 ± 1.5
3	298.5 ± 1.5	317.5 ± 1.5	336.5 ± 1.5
4	352 ± 1.5	368.5 ± 1.5	393.5 ± 1.5
6	451 ± 1.5	473 ± 1.5	508 ± 1.5
8	543 ± 1.5	568.5 ± 1.5	609.5 ± 1.5

尺寸 (毫米)

大流通能力截止阀 (毫米)

压力等级		150			300			600		
阀门尺寸		尺寸	RF	RTJ	BW	RF	RTJ	BW	RF	RTJ
英寸	毫米									
6	150	A	451	451	508	473	473	508	508	508
		B	138	138	138	138	138	139	139	139
		C (无伸长)	394	394	394	394	394	394	394	394
		C (带伸长)	473	473	473	473	473	473	473	473
8	200	A	543	543	610	568	568	610	610	610
		B	190	190	190	190	190	195	195	195
		C (无伸长)	418	418	418	418	418	418	418	418
		C (带伸长)	497	497	497	497	497	497	497	497
10	250	A	673	686	752	708	724	752	752	755
		B	258	258	258	258	258	265	265	265
		C	619	619	619	619	619	619	619	619
12	300	A	737	749	819	775	790	819	819	822
		B	279	279	279	279	279	292	292	292
		C	794	794	794	794	794	803	803	803
16	400	A	-	-	-	-	-	1108	1108	1111
		B	-	-	-	-	-	384	384	384
		C	-	-	-	-	-	835	835	835
18	450	A	1137	1145	1240	1190	1202	1240	1308	1320
		B	390	390	390	390	390	429	429	429
		C	858	858	858	858	858	858	858	858
20	500	A	1662	1674	1807	1704	1722	-	-	-
		B	532	532	532	532	532	-	-	-
		C	996	996	996	996	996	-	-	-
24	600	A	2002	2015	2193	2059	2081	-	-	-
		B	583	583	583	583	583	-	-	-
		C	1166	1166	1166	1166	1166	-	-	-

角形阀体 S/A (毫米)

压力等级		D														
		ASME 等级 150 和同等 PN			ASME 等级 300 和同等 PN			ASME 等级 600 和同等 PN			ASME 等级 900 和同等 PN			ASME 等级 1500 和同等 PN		
阀门尺寸		BW	RF	RTJ	BW	RF	RTJ	BW	RF	RTJ	BW	RF	RTJ	BW	RF	RTJ
英寸	毫米															
2	50	189	131	137	189	134	142	189	147	148	220	185	187	220	185	187
3	80	191	150	157	191	160	168	191	179	181	235.5	226	228	235.5	236	238
4	100	201	196	202	236	204	212	236	217	219	266.7	264	266	-	274	276
6	150	205	212	218	205	223	231	285	280	281	415	306	307	415	353	356
8	203	374	337	-	374	337	-	374	358	358	434	-	-	412	412	416

球形阀体 S/A 重量 (磅)

阀门尺寸		法兰连接						螺纹/焊接连接					
英寸	毫米	ASME 等级 150 和同等 PN	ASME 等级 300 和同等 PN	ASME 等级 600 和同等 PN	ASME 等级 900 和同等 PN	ASME 等级 1500 和同等 PN	ASME 等级 2500 和同等 PN	ASME 等级 150 和同等 PN	ASME 等级 300 和同等 PN	ASME 等级 600 和同等 PN	ASME 等级 900 和同等 PN	ASME 等级 1500 和同等 PN	ASME 等级 2500 和同等 PN
2	50	99	99	88	121	121	320	88	88	88	88	88	(1)
3	80	176	187	187	265	287	518	165	165	165	220	220	(1)
3x2	80x50	143	154	165	198	220	(1)	132	132	132	154	154	(1)
4	100	231	254	265	463	496	860	209	209	209	386	397	(1)
4x2	100x50	176	198	209	331	364	(1)	154	154	154	254	265	(1)
4x3	100x80	209	220	243	397	430	(1)	176	187	187	331	331	(1)
6	150	397	430	518	893	1036	1653	363	363	408	750	816	(1)
6x3	150x80	320	364	441	739	893	(1)	286	297	342	595	661	(1)
6x4	150x100	353	386	474	805	948	(1)	319	319	364	650	717	(1)
8	200	772	827	937	1400	1698	2679	727	738	783	1146	1323	(1)
8x4	200x100	584	639	750	1157	1466	(1)	529	540	584	915	1091	(1)
8x6	200x150	628	683	794	1257	1554	(1)	573	584	628	1003	1179	(1)
10	250	1168	1257	1378	2227	2646	4806	1102	1113	1124	1863	2006	(1)
10x6	250x150	838	926	1047	1775	2194	(1)	771	782	794	1422	1554	(1)
12	300	1532	1631	2116	2932	4288	7176	1421	1444	1819	2458	3329	(1)
12x8	300x200	1135	1235	1720	2502	3671	(1)	1036	1047	1422	2028	2723	(1)
14	350	1951	2129	2698	4576	6867	-	1893	1893	2336	4096	5782	-
16	400	3274	3472	3847	6338	7959	-	3119	3152	3318	5666	6294	(1)
16x12	400x300	3009	3197	3395	5776	7363	-	2843	2888	2877	5093	5699	(1)
18	450	3583	3869	5192	8267	12765	-	3163	3163	4652	7507	11023	-
20	500	6989	7363	9160	11729	-	-	6790	6790	8311	11442	-	-
24 ⁽¹⁾	600 ⁽¹⁾	10659	11431	13702	-	-	-	10813	10813	13062	-	-	-
30	762	18287	20172	28219	-	-	-	-	-	-	-	-	-
32x30	812x762	18739	20943	-	-	-	-	-	-	-	-	-	-

1. 请咨询 Baker Hughes.

注释：重量值为最大值，可能因阀体和阀盖属性而异。已认证图纸将提供具体的值。

球形阀体 S/A 重量 (千克)

阀门尺寸		法兰连接						螺纹/焊接连接					
英寸	毫米	ASME 等级 150 和同等 PN	ASME 等级 300 和同等 PN	ASME 等级 600 和同等 PN	ASME 等级 900 和同等 PN	ASME 等级 1500 和同等 PN	ASME 等级 2500 和同等 PN	ASME 等级 150 和同等 PN	ASME 等级 300 和同等 PN	ASME 等级 600 和同等 PN	ASME 等级 900 和同等 PN	ASME 等级 1500 和同等 PN	ASME 等级 2500 和同等 PN
2	50	45	45	40	55	55	145	40	40	40	40	40	(1)
3	80	80	85	85	120	130	235	75	75	75	100	100	(1)
3x2	80x50	65	70	75	90	100	(1)	60	60	60	70	70	(1)
4	100	105	115	120	210	225	390	95	95	95	175	180	(1)
4x2	100x50	80	90	95	150	165	(1)	70	70	70	115	120	(1)
4x3	100x80	95	100	110	180	195	(1)	80	85	85	150	150	(1)
6	150	180	195	235	405	470	750	165	165	185	340	370	(1)
6x3	150x80	145	165	200	335	405	(1)	130	297	155	270	300	(1)
6x4	150x100	160	175	215	365	430	(1)	145	145	165	295	325	(1)
8	200	350	375	425	635	770	1215	330	335	355	520	600	(1)
8x4	200x100	265	290	340	525	665	(1)	240	245	265	415	495	(1)
8x6	200x150	285	310	360	570	705	(1)	260	265	285	455	535	(1)
10	250	530	570	625	1010	1200	2180	500	505	510	845	910	(1)
10x6	250x150	380	420	475	805	995	(1)	350	355	360	645	705	(1)
12	300	695	740	960	1330	1945	3255	645	655	825	1115	1510	(1)
12x8	300x200	515	560	780	1135	1665	(1)	470	475	645	920	1235	(1)
14	350	885	966	1224	2076	3115	-	859	859	1060	1858	2623	-
16	400	1485	1575	1745	2875	3610	-	1415	1430	1505	2570	2855	(1)
16x12	400x300	1365	1450	1540	2620	3340	-	1290	1310	1305	2310	2585	(1)
18	450	1625	1755	2355	3750	5790	-	1435	1435	2110	3405	5000	-
20	500	3170	3340	4155	5320	-	-	3080	3080	3770	5190	-	-
24 ⁽¹⁾	600 ⁽¹⁾	4835	5185	6215	-	-	-	4905	4905	5925	-	-	-
30	762	8295	9150	12800	-	-	-	-	-	-	-	-	-
32x30	812x762	8500	9500	-	-	-	-	-	-	-	-	-	-

1. 请咨询 Baker Hughes.

注释：重量值为最大值，可能因阀体和阀盖属性而异。已认证图纸将提供具体的值。

重量

球形阀体 S/A 高容量重量 (磅)

阀门尺寸		法兰连接			焊接连接	
英寸	毫米	ASME 等级 150	ASME 等级 300	ASME 等级 600	ASME 等级 300	ASME 等级 600
6	150	390	390	507	333	575
8	200	664	664	935	576	774
10	250	1155	1230	1786	1096	1552
12	300	1768	1881	2269	1826	2134
16	400	3305	3495	4807	3151	4322
18	450	4937	5228	8824	4847	8401
20	500	7651	8017	-	7632	-
24	600	12238	12789	-	12436	-

球形阀体 S/A 高容量重量 (千克)

阀门尺寸		法兰连接			焊接连接	
英寸	毫米	ASME 等级 150	ASME 等级 300	ASME 等级 600	ASME 等级 300	ASME 等级 600
6	150	177	177	230	151	270
8	200	301	301	424	261	351
10	250	524	558	810	497	704
12	300	802	853	1029	828	968
16	400	1499	1585	2180	1429	1960
18	450	2239	2371	4002	2198	3810
20	500	3470	3636	-	3461	-
24	600	5550	5800	-	5640	-

角形阀体 S/A 重量 (磅)

阀门尺寸		法兰连接				
		ASME 等级 150 和同等 PN	ASME 等级 300 和同等 PN	ASME 等级 600 和同等 PN	ASME 等级 900 和同等 PN	ASME 等级 1500 和同等 PN
英寸	毫米					
2	50	77	79	82	110	110
3	80	154	165	165	231	254
4	100	209	220	243	419	463
6	150	353	375	452	838	992

角型阀体 S/A 重量 (千克)

阀门尺寸		法兰连接				
		ASME 等级 150 和同等 PN	ASME 等级 300 和同等 PN	ASME 等级 600 和同等 PN	ASME 等级 900 和同等 PN	ASME 等级 1500 和同等 PN
英寸	毫米					
2	50	35	36	37	50	50
3	80	70	75	75	105	115
4	100	95	100	110	190	210
6	150	160	170	205	380	450

选件

- 加长阀盖
- 环保能力 (低排放填料)
- 润滑器和隔离阀
- 其他法兰面
- 限位止动件
- 阀体排放塞
- 减径管和接套连接
- NACE 合规
- 定制阀内件材料
- Honeywell通用油品阀内件材料阀内件材料
- 其他材料
- 软阀座 (IEC 534-4 和 ASME 第 VI 类)
- 非破坏性检查
- 氧气清洁
- 防浪涌应用

有关配件和更多选件, 请咨询 Baker Hughes。

41005 API-6A 系列高压阀

特点

41005 API 6A 系列单端口、套筒导向控制阀专为满足高压应用的 API 6A 标准而设计：

锻造阀体

球形锻造阀体在运行时可承受高达 15K PSI 的压力。

阀体/阀盖螺栓接头

API 6A 41005 使用阀体阀盖螺栓接头和金属密封，可在运行中承受高达 15K PSI 的高压。

阀体/阀盖金属密封

41005 API 6A 密封件是一种使用金属密封件的低泄漏设计。

一体式套筒阀座环阀内件

41005 API 6A 阀内件设计由一体式阀座环/套筒组成，便于维护。它具有线性流动特性，还提供端口套筒、单级 Lo-dB 和双级 Lo-dB 选件。

高压能力

41005 API 6A 阀门符合 API 标准，能够承受 10K PSI [690 巴] 和 15K PSI [1034 巴] 的额定压力。

套筒机械压降限制如下：

- 7252 PSI [500 巴]，适用于双套筒
- 4351 PSI [300 巴]，适用于单级 Lo-dB
- 870 PSI [60 巴]，适用于端口套筒。

泄漏等级

符合第 IV 类和第 V 类泄漏是标准配置，符合 IEC-60534-4 的要求。

41005 API 6A 只应关闭较短时间。长期关闭有可能损坏阀内件。

41005 API 6A 阀门设计为控制阀，而不是隔离阀。

硬化阀内件

专为应对高压降应用造成的侵蚀而提供。

快换阀内件

一体式阀座环/套筒设计可以快速拆卸，易于维护。

填料

标准

一体式填料法兰/压紧环设计提高了法兰刚度，从而提高了防泄漏性能。

环保

可提供低排放 LE™ 填料（最新证书请咨询工厂）。

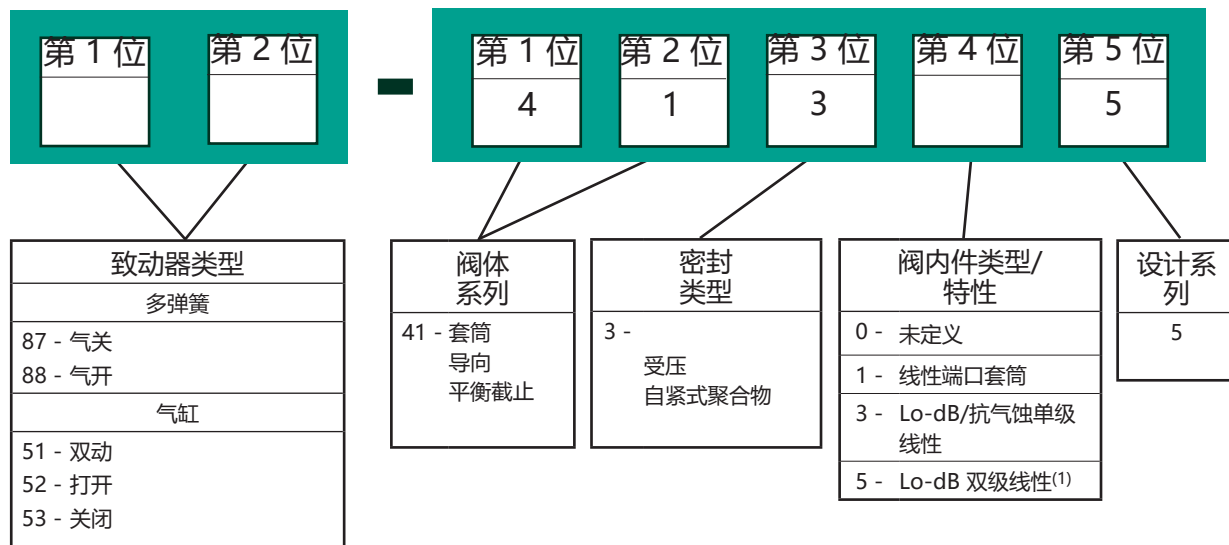
NACE 合规

41005 API 6A 系列可用于使用符合 ANSI/NACE MR0175/ISO 15156-1 的设计和施工方法的酸性工况应用。

阀体子组件上的吊耳

提供吊耳，便于搬运。

41005 API 6A 编号体系



(1) Lo-dB 双级选项不适用于 10 英寸 API 6A 阀门。

温度等级

温度等级	温度范围 ⁽¹⁾⁽²⁾			
	°C		°F	
	最小值	最大值	最小值	最大值
K	-60	82	-75	180
L	-46	82	-50	180
N	-46	60	-50	140
P	-29	82	-20	180
S	-18	60	0	140
T	-18	82	0	180
U	-18	121	0	250
V	2	121	35	250
X	-18	180	0	350

1. 阀门端部尺寸符合 6BX 法兰的 API 6A 标准，涵盖整个产品
2. 有关其他温度限制，请参见结构材料表。

材料类别/结构材料

材料等级		NACE MR0175/ISO 15156	结构材料可用性			
			马氏体 NACE 非外露	双工 NACE 非外露	超级双相 NACE 非外露	Inconel 718 NACE 非外露
AA	通用型	非外露	X	X	X	X
BB	通用型	非外露	X	X	X	X
CC	通用型	非外露	X	X	X	X
材料等级		NACE MR0175/ISO 15156	结构材料可用性			
			马氏体 NACE 外露	双相 NACE 外露	超级双相 NACE 外露	Inconel 718 NACE 外露
DD	酸性工况	外露				X
EE	酸性工况	外露				X
FF	酸性工况	外露	X	X	X	X
HH	酸性工况	外露				X

等级/端部连接

阀门端部连接按照 API 6A 标准设计。

阀体尺寸	阀门端部尺寸	API 10K	API 15K
NPS	NPS	6BX ⁽¹⁾	6BX ⁽¹⁾
3	4 1/16 英寸 (4.0625)	X	X
4	5 1/8 英寸 (5.125)	X	X
6	7 1/16 英寸 (7.0625)	X	X
8	9 英寸	X	X
10	11 英寸	X	X

1.仅提供 6BX 打印法兰

C_V 和 F_L 对比行程

API 10K 和 15K — 线性 — 型号 41315

尺寸: 3 英寸到 10 英寸线性端口套管 API 10K 和 15K — 流开/流关

行程 (百分比)						10	20	30	40	50	60	70	80	90	100
FL						0.94	0.94	0.93	0.93	0.92	0.92	0.91	0.91	0.9	0.9
阀体尺寸 (NPS)		阀孔直径		行程		额定 C _V									
英寸	毫米	英寸	毫米	英寸	毫米										
3	80	3.5	88.9	2	50.8	2	12	25	45	64	83	109	127	143	155
4	100	4.38	111.13	2	50.8	4	17	38	72	106	138	171	188	204	214
6	150	5.12	130.04	2.5	63.5	14	70	127	186	236	287	331	356	377	400
8	200	6.5	165.1	3	76.2	28	121	209	295	372	452	539	576	624	640
10	250	8	203.2	3.5	88.90	67	210	353	494	629	752	852	913	972	1000

C_v 和 F_L 对比行程

API 10K 和 15K — 线性 — 型号 41335

尺寸: 3 英寸到 10 英寸线性 Lo-dB 单级 API 10K 和 15K — 流开/流关

行程 (百分比)						10	20	30	40	50	60	70	80	90	100	
FL						0.94	0.94	0.94	0.94	0.94	0.94	0.94	0.94	0.94	0.94	0.94
阀体尺寸 (NPS)		阀孔直径		行程		额定 C _v										
英寸	毫米	英寸	毫米	英寸	毫米											
3	80	3.5	88.9	2	50.8	Cv	3	12	22	31	40	48	57	65	72	78
4	100	4.38	111.25	2	50.8	Cv	7	24	42	59	76	89	101	114	127	140
6	150	5.12	130.04	2.5	63.5	Cv	9	37	65	88	118	136	159	183	207	230
8	200	6.5	165.1	2.5	63.5	Cv	7	48	87	127	166	201	235	270	304	340
10	250	8	203.2	3.5	88.90	Cv	24	81	136	193	249	297	346	394	443	500

API 10K 和 15K — 线性 — 型号 41355

尺寸: 3 英寸到 8 英寸线性 Lo-dB 双级 API 10K 和 15K — 仅限流开 (1)(2)

行程 (百分比)						10	20	30	40	50	60	70	80	90	100	
FL						0.95	0.95	0.95	0.95	0.95	0.95	0.95	0.95	0.95	0.95	0.95
阀体尺寸 (NPS)		阀孔直径		行程		额定 C _v										
英寸	毫米	英寸	毫米	英寸	毫米											
3	80	3.5	88.9	2	50.8	2	7	12	17	22	27	31	35	40	42	
4	100	4.38	111.13	2	50.8	3	11	19	26	34	40	47	54	60	66	
6	150	5.12	130.04	2.5	63.50	3	14	24	33	44	52	61	70	79	90	
8	200	6.5	165.1	2.5	63.50	8	24	39	55	70	84	97	111	124	140	

1. 重要提示: Lo-dB 双套筒阀内件是仅适用于气体的低噪声阀内件。
2. 线性 Lo-dB 双级超出 10 英寸阀门的标准范围。

阀体子组件结构

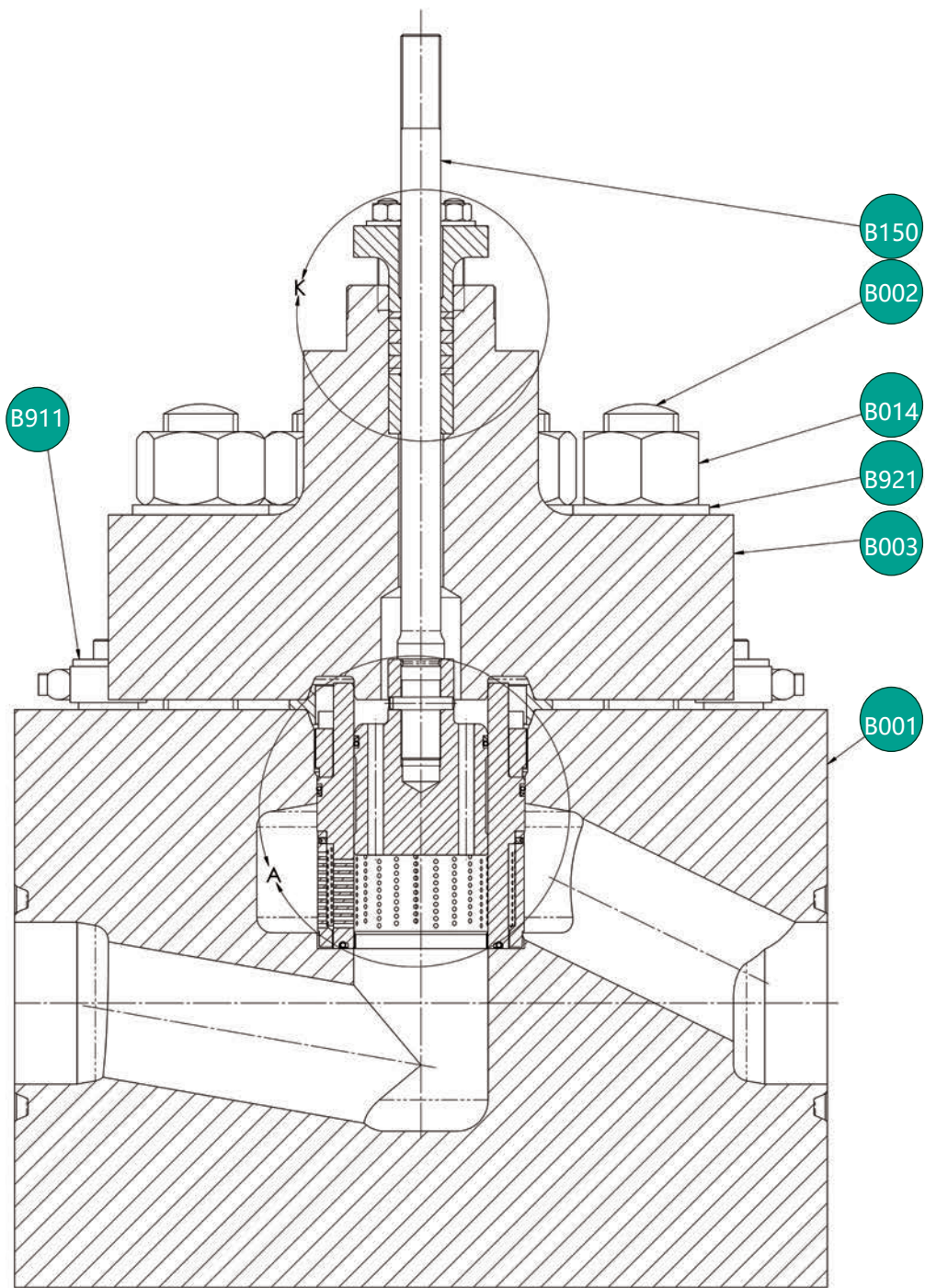


图 x - 41005 API 6A 设计的横截面图

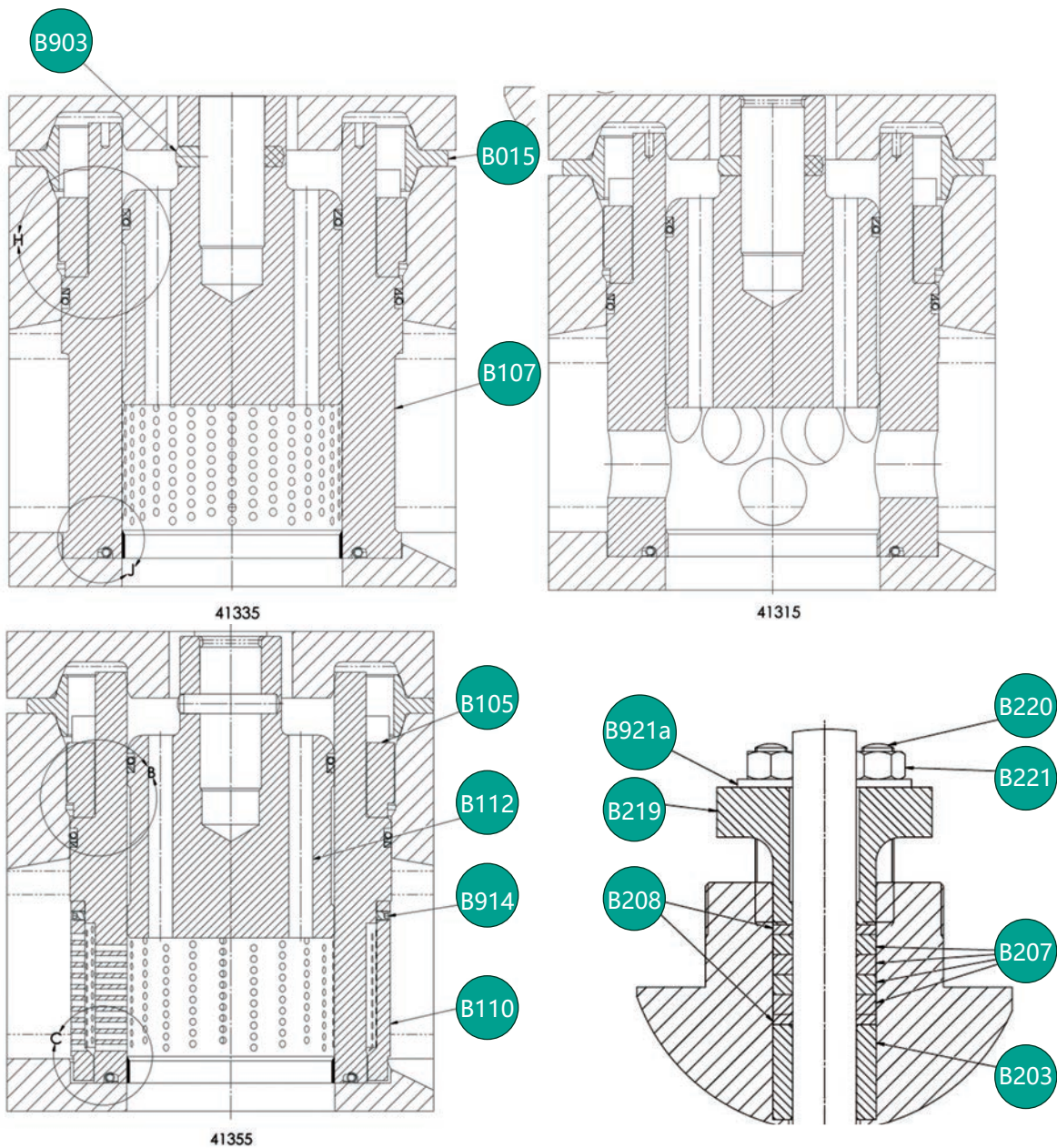


图 x - 阀内件类型和填料局部放大图

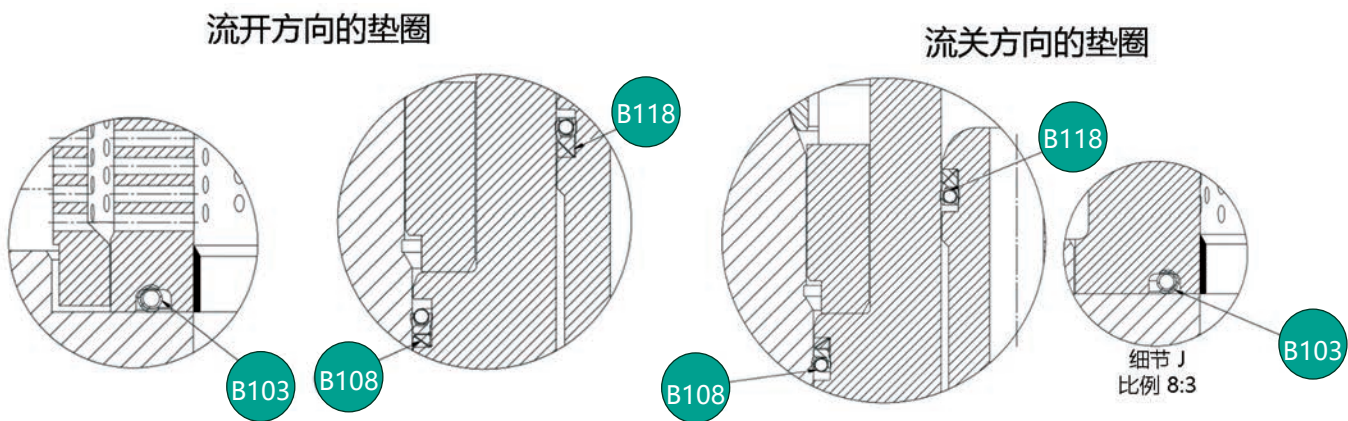


图 x - 阀内件垫圈局部放大图

结构材料

马氏体不锈钢结构

41005 API 6A 马氏体不锈钢结构涵盖:

- 最大工作压力高达 15 kPSI [1034 巴]
- 温度等级: K/L/N/P/S/T/U/V/X (参见第 41 页的表格)
- 材料等级: AA/BB/CC/FF (参见第 41 页的表格)

参考 编号	温度范围	-60°C [-76°F]	-29°C [-20°F]	121°C [250°F]	180°C [356°F]	
		材料				
B001	阀体	ASTM A182 F6NM 级 API6A				
		ASTM A182 F6NM 级 API6A 高温 X (参见第 41 页)				
B002	阀体螺栓 ⁽⁴⁾		ASTM A193 B7 级镀锌 + PTFE 涂层 API6A ^(1 和 5)			
			ASTM A193 B7M 级化学镀镍 + PTFE 涂层 ^(2 和 5)			
			ASTM A320 L7 级镀锌 + PTFE 涂层 ^(1 和 5)			
			ASTM A320 L7M 级化学镀镍 + PTFE 涂层 ⁽²⁾			
B003	阀盖	ASTM A182 F6NM 级 API6A				
		ASTM A182 F6NM 级 API6A 高温 X (参见第 41 页)				
B014	阀体螺母 ⁽⁴⁾		ASTM A194 2H 级镀锌 + PTFE 涂层 ^(1 和 5)			
			ASTM A194 2HM 级化学镀镍 + PTFE 涂层 ^(2 和 5)			
			ASTM A194 7 级镀锌, 符合 CES 1041 + PTFE 涂层 ^(1 和 5)			
			ASTM A194 7M 级化学镀镍 + PTFE 涂层 ^(2 和 5)			
B015	阀体垫圈	合金 718 + MOS2 涂层				
B103	阀座环垫圈	Inconel 718 + 镀银				
B105	紧固件	超级奥氏体不锈钢 UNS S20910 (NITRONIC 50) 最大值 35 HRC				
B107	套筒	ASTM A182 F6NM 级 B 类 + 镀铬 + STELLITE N°6 堆焊				
B108	套筒垫圈	受压自紧式聚合物				
B112	阀芯	STELLITE 6 堆焊至 6NM				
B110	外套筒	CA6NM B 级不锈钢最大值 HB 255				
B118	阀芯平衡密封	受压自紧式聚合物				

41005 API 6A 马氏体不锈钢结构 (续)

参考 编号	温度范围	-60°C [-76°F]	-29°C [-20°F]	121°C [250°F]	180°C [356°F]	
		材料				
B150	阀芯杆 ⁽³⁾	ASTM A182 F6NM 级 API6A				
		ASTM A182 F6NM 级 API6A 高温 X (参见第 41 页)				
B203	填料衬套	STELLITE 编号 6 或同等				
B207	填料环	碳芯 ⁽⁶⁾				
B208	防挤压环	碳石墨编织 ⁽⁶⁾				
B219	填料法兰/压紧环 ⁽³⁾	ASTM A182 F6NM 级 API6A				
		ASTM A182 F6NM 级 API6A 高温 X (参见第 41 页)				
B220	填料螺柱 ⁽⁴⁾		ASTM A193 B7 级镀锌 ⁽¹⁾			
			ASTM A193 B7M 级化学镀镍 ⁽²⁾			
			ASTM A320 L7 级镀锌 ⁽¹⁾			
			ASTM A320 L7M 级化学镀镍 ⁽²⁾			
B221	填料螺母 ⁽⁴⁾		ASTM A194 2H 级镀锌 ⁽¹⁾			
			ASTM A194 2HM 级化学镀镍 ⁽²⁾			
			ASTM A194 7 级镀锌 ⁽¹⁾			
			ASTM A194 7M 级化学镀镍 ⁽²⁾			
B903	阀芯销	固溶退火 316 不锈钢最大值 22 HRC				
B914	套筒组螺丝	固溶退火 316L 最大值 HRC 22 不锈钢, 应认证硬度是否符合 NACE MR0103 和 MR0175 标准				
B921	阀体平 垫圈 ⁽⁴⁾	ASTM F436 镀锌				
		410 不锈钢 HRC 35-45				
B921a	填料平 垫圈 ⁽⁴⁾	ASTM F436 镀锌				
		410 不锈钢 HRC 35-45				

注释:

1. 仅适用于通用型: NACE 非外露, 符合 ANSI/NACE MR0175/ISO 15156-1 标准。
2. 仅适用于酸性工况: NACE 外露, 符合 ANSI/NACE MR0175/ISO 15156-1 标准。
3. 在 API 6A 规范中视为包含压力的部件, 参见设计规范 BHDP10046。
4. 不允许将锌电镀用于飞溅区或海底工况。
5. 标准涂层颜色是蓝色。
6. 为了维持逃逸排放认证和性能, 不允许采用同等材料。

结构材料

双相 F51 不锈钢结构

41005 API 6A 双相 F51 不锈钢结构涵盖:

- 最大工作压力高达 10 kPSI [690 巴]
- 温度等级: L/N/P/S/T/U/V/X (参见第 41 页的表格)
- 材料等级: AA/BB/CC/FF (参见第 41 页的表格)

参考编号	温度范围	-46°C [-50°F]	-29°C [-20.2°F]	121°C [250°F]	180°C [356°F]
		材料			
B001	阀体	ASTM A182 F51 级 API6A			
		ASTM A182 F51 级 API6A 高温 X (参见第 41 页)			
B002	阀体螺栓 ⁽⁴⁾		ASTM A193 B7 级镀锌 + PTFE 涂层 API6A ^(1和5)		
			ASTM A193 B7M 级化学镀镍 + PTFE 涂层 ^(2和5)		
			ASTM A320 L7 级镀锌 + PTFE 涂层 ^(1和5)		
			ASTM A320 L7M 级化学镀镍 + PTFE 涂层 ^(2和5)		
B003	阀盖	ASTM A182 F51 级 API6A			
		ASTM A182 F51 级 API6A 高温 X (参见第 41 页)			
B014	阀体螺母 ⁽⁴⁾		ASTM A194 2H 级镀锌 + PTFE 涂层 ^(1和5)		
			ASTM A194 2HM 级化学镀镍 + PTFE 涂层 ^(2和5)		
			ASTM A194 7 级镀锌 + PTFE 涂层 ^(1和5)		
			ASTM A194 7M 级化学镀镍 + PTFE 涂层 ^(2和5)		
B015	阀体垫圈	合金 718 + MOS2 涂层			
B103	阀座环垫圈	Inconel 718 + 镀银			
B105	紧固件	超级奥氏体不锈钢 UNS S20910 (NITRONIC 50) 最大值 35 HRC			
B107	套筒	ASTM A 479 UNS S31803 + STELLITE N°6 + 镀铬			
B108	套筒垫圈	受压自紧式聚合物			
B110	外套筒	固溶退火 2205 不锈钢 (双相) 最大值 HRC 28			
B112	阀芯	2205 不锈钢 (双相) 最大值 HRC 28 + 堆焊 STELLITE 编号 6			
B118	阀芯平衡密封	受压自紧式聚合物			

双相 F51 不锈钢结构 (续)

参考 编号	温度 范围	-46°C [-50°F]	-29°C [-20.2°F]	121°C [250°F]	180°C [356°F]	
		描述		材料		
B150	阀芯杆 ⁽³⁾	ASTM A182 F51 级 API6A				
		ASTM A182 F51 级 API6A 高温 X (参见第 41 页)				
B203	填料衬套	STELLITE 编号 6 或同等				
B207	填料环	碳芯 PTFE ⁽⁶⁾				
B208	防挤压环	碳石墨编织 ⁽⁶⁾				
B219	填料法兰/压紧环 ⁽³⁾	ASTM A182 F51 级 API6A				
		ASTM A182 F51 级 API6A 高温 X (参见第 41 页)				
B220	填料螺柱 ⁽⁴⁾				ASTM A193 B7 级镀锌 ⁽¹⁾	
					ASTM A193 B7M 级化学镀镍 ⁽²⁾	
					ASTM A320 L7 级镀锌 ⁽¹⁾	
					ASTM A320 L7M 级化学镀镍 ⁽²⁾	
B221	填料螺母 ⁽⁴⁾				ASTM A194 2H 级镀锌 ⁽¹⁾	
					ASTM A194 2HM 级化学镀镍 ⁽²⁾	
					ASTM A194 7 级镀锌 ⁽¹⁾	
					ASTM A194 7M 级化学镀镍 ⁽²⁾	
B903	阀芯销	固溶退火 2205 不锈钢 (双相) 最大值 HRC 28				
B914	套筒组螺丝	固溶退火 316L 最大值 HRC 22 不锈钢, 应认证硬度是否符合 NACE MR0103 和 MR0175 标准				
B921	阀体平垫圈	ASTM F436 镀锌				
		410 不锈钢 HRC 35-45				
B921a	填料平垫圈 ⁽⁴⁾	ASTM F436 镀锌				
		410 不锈钢 HRC 35-45				

注释:

1. 仅适用于通用型: Nace 非外露, 符合 ANSI/NACE MR0175/ISO 15156-1 标准。
2. 仅适用于酸性工况: Nace 外露, 符合 ANSI/NACE MR0175/ISO 15156-1 标准。
3. 在 API 6A 规范中被视为包含压力的部件。
4. 不允许将锌电镀用于飞溅区或海底工况。
5. 标准涂层颜色是蓝色。
6. 为了维持逃逸排放认证和性能, 不允许采用同等材料。

结构材料

超级双相 F55 不锈钢结构

41005 API 6A 超级双相 F55 不锈钢结构涵盖：

- 最大工作压力高达 15 kPSI [1034 巴]
- 温度等级：L/N/P/S/T/U/V/X（参见第 41 页的表格）
- 材料等级：AA/BB/CC/FF（参见第 41 页的表格）

参考编号	温度范围	-46°C [-50°F]	-29°C [-20.2°F]	121°C [250°F]	180°C [356°F]	
	描述	材料				
B001	阀体	ASTM A182 F55 级 API6A				
		ASTM A182 F55 级 API6A 高温 X（参见第 41 页）				
B002	阀体螺栓 ⁽⁴⁾		ASTM A193 B7 级镀锌 + PTFE 涂层 API6A ^(1 和 5)			
			ASTM A193 B7M 级化学镀镍 + PTFE 涂层 ^(2 和 5)			
			ASTM A320 L7 级镀锌 + PTFE 涂层 ^(1 和 5)			
			ASTM A320 L7M 级化学镀镍 + PTFE 涂层 ^(2 和 5)			
B003	阀盖	ASTM A182 F55 级 API6A				
		ASTM A182 F55 级 API6A 高温 X（参见第 41 页）				
B014	阀体螺母 ⁽⁴⁾		ASTM A194 2H 级镀锌 + PTFE 涂层 ^(1 和 5)			
			ASTM A194 2HM 级化学镀镍 + PTFE 涂层 ^(2 和 5)			
			ASTM A194 7 级镀锌 + PTFE 涂层 ^(1 和 5)			
			ASTM A194 7M 级化学镀镍 + PTFE 涂层 ^(2 和 5)			
B015	阀体垫圈	合金 718 + MOS2 涂层				
B103	阀座环垫圈	Inconel 718 + 镀银				
B105	紧固件	超级奥氏体不锈钢 UNS S20910 (NITRONIC 50) 最大值 35 HRC				
B107	套筒	ASTM A 479 UNS S32760 + STELLITE N°6 + 镀铬				
B108	套筒垫圈	受压自紧式聚合物				
B110	外套筒	超级双相奥氏体-铁素体不锈钢 (UNS S32760 型) 最大值 HRC 32]				
B112	阀芯	6 号钢堆焊于固溶退火超级双相奥氏体-铁素体不锈钢 (UNS S32760 型)，最大值 HRC 32				
B118	阀芯平衡密封	受压自紧式聚合物				

超级双相 F55 不锈钢结构 (续)

参考编号	温度范围	-46°C [-50°F]	-29°C [-20.2°F]	121°C [250°F]	180°C [356°F]	
	描述	材料				
B150	阀芯杆 ⁽³⁾	ASTM A182 F55 级 API6A				
		ASTM A182 F55 级 API6A 高温 X (参见第 41 页)				
B203	填料衬套	STELLITE 编号 6 或同等				
B207	填料环	碳芯 PTFE ⁽⁶⁾				
B208	防挤压环	碳石墨编织 ⁽⁶⁾				
B219	填料法兰/压紧环 ⁽³⁾	ASTM A182 F55 级 API6A				
		ASTM A182 F55 级 API6A 高温 X (参见第 41 页)				
B220	填料螺柱 ⁽⁴⁾		ASTM A193 B7 级镀锌 ⁽¹⁾			
			ASTM A193 B7M 级化学镀镍 ⁽²⁾			
			ASTM A320 L7 级镀锌 ⁽¹⁾			
			ASTM A320 L7M 级化学镀镍 ⁽²⁾			
B221	填料螺母 ⁽⁴⁾		ASTM A194 2H 级镀锌 ⁽¹⁾			
			ASTM A194 2HM 级化学镀镍 ⁽²⁾			
			ASTM A194 7 级镀锌 ⁽¹⁾			
			ASTM A194 7M 级化学镀镍 ⁽²⁾			
B903	阀芯销	超级双相奥氏体-铁素体不锈钢 (UNS S32760 型) 最大值 HRC 32				
B914	套筒组螺丝	固溶退火 316L 最大值 HRC 22 不锈钢, 应认证硬度是否符合 NACE MR0103 和 MR0175 标准				
B921	阀体平垫圈 ⁽⁴⁾	ASTM F436 镀锌				
		410 不锈钢 HRC 35-45				
B921a	填料平垫圈 ⁽⁴⁾	ASTM F436 镀锌				
		410 不锈钢 HRC 35-45				

注释:

1. 仅适用于通用型: Nace 非外露, 符合 ANSI/NACE MR0175/ISO 15156-1 标准。
2. 仅适用于酸性工况: Nace 外露, 符合 ANSI/NACE MR0175/ISO 15156-1 标准。
3. 在 API 6A 规范中视为含压部件
4. 不允许将锌电镀用于飞溅区或海底工况。
5. 标准涂层颜色是蓝色。
6. 为了维持逃逸排放认证和性能, 不允许采用同等材料。

结构材料

CRA Inconel 718 结构

41005 API 6A CRA Inconel 718 结构包括：

- 最大工作压力高达 15 kPSI [1034 巴]
- 温度等级：K/L/N/P/S/T/U/V/X（参见第 41 页的表格）
- 材料等级：AA/BB/CC/DD/EE/FF/HH（参见第 41 页的表格）

参考编号	温度范围	-60°C [-76°F]	-29°C [-20.2°F]	121°C [250°F]	180°C [356°F]	
		材料				
B001	阀体	UNS N07718				
		UNS N07718 高温 X (参见第 41 页)				
B002	阀体螺栓 ⁽⁴⁾	ASTM A193 B7 级镀锌 + PTFE 涂层 API6A ^(1和5)				
		ASTM A193 B7M 级化学镀镍 + PTFE 涂层 ^(2和5)				
		ASTM A320 L7 级镀锌 + PTFE 涂层 ^(1和5)				
		ASTM A320 L7M 级化学镀镍 + PTFE 涂层 ^(2和5)				
B003	阀盖	UNS N07718				
		UNS N07718 高温 X (参见第 41 页)				
B014	阀体螺母 ⁽⁴⁾	ASTM A194 2H 级镀锌 + PTFE 涂层 ^(1和5)				
		ASTM A194 2HM 级化学镀镍 + PTFE 涂层 ^(2和5)				
		ASTM A194 7 级镀锌 + PTFE 涂层 ^(1和5)				
		ASTM A194 7M 级化学镀镍 + PTFE 涂层 ^(2和5)				
B015	阀体垫圈	合金 718 + MOS2 涂层				
B103	阀座环垫圈	Inconel 718 + 镀银				
B105	紧固件	超级奥氏体不锈钢 UNS S20910 (NITRONIC 50) 最大值 35 HRC				
B107	套筒	UNS N07718				
		UNS N07718 高温 X (参见第 41 页)				
B108	套筒垫圈	受压自紧式聚合物				
B110	外套筒	UNS N07718				
		UNS N07718 高温 X (参见第 41 页)				
B112	阀芯	UNS N07718				
		UNS N07718 高温 X (参见第 41 页)				
B118	阀芯平衡密封	受压自紧式聚合物				

CRA Inconel 718 结构 (续)

参考编号	温度范围	-60°C	-29°C	121°C	180°C
		[-76°F]	[-20.2°F]	[250°F]	[356°F]
描述		材料			
B150	阀芯杆 ⁽³⁾	UNS N07718			
		UNS N07718 高温 X (参见第 41 页)			
B220	填料螺柱 ⁽⁴⁾	ASTM A193 B7 级镀锌 ⁽¹⁾			
		ASTM A193 B7M 级化学镀镍 ⁽²⁾			
		ASTM A320 L7 级镀锌 (1)			
		ASTM A320 L7M 级化学镀镍 (2)			
B221	填料螺母 ⁽⁴⁾	ASTM A194 2H 级镀锌 ⁽¹⁾			
		ASTM A194 2HM 级化学镀镍			
		ASTM A194 7 级镀锌			
		ASTM A194 7M 级化学镀镍			
B203	填料衬套	STELLITE 编号 6 或同等			
B207	填料环	碳芯 PTFE ⁽⁶⁾			
B208	防挤压环	碳石墨编织 ⁽⁶⁾			
B213	填料法兰/ 压紧环 ⁽³⁾	UNS N07718			
		UNS N07718 高温 X (参见第 41 页)			
B903	阀芯销	ASTM B637 NO7718 级 (UNS 07718) 最大值 HRC 40。应认证硬度是否符合 NACE MR0103 标准			
B914	套筒组螺丝	ASTM B637 NO7718 级 (UNS 07718) 最大值 HRC 40。应认证硬度是否符合 NACE MR0103 标准			
B921	阀体平垫圈 ⁽⁴⁾	ASTM F436 镀锌			
		410 不锈钢 HRC 35-45			
B921a	填料平垫圈 ⁽⁴⁾	ASTM F436 镀锌			
		410 不锈钢 HRC 35-45			

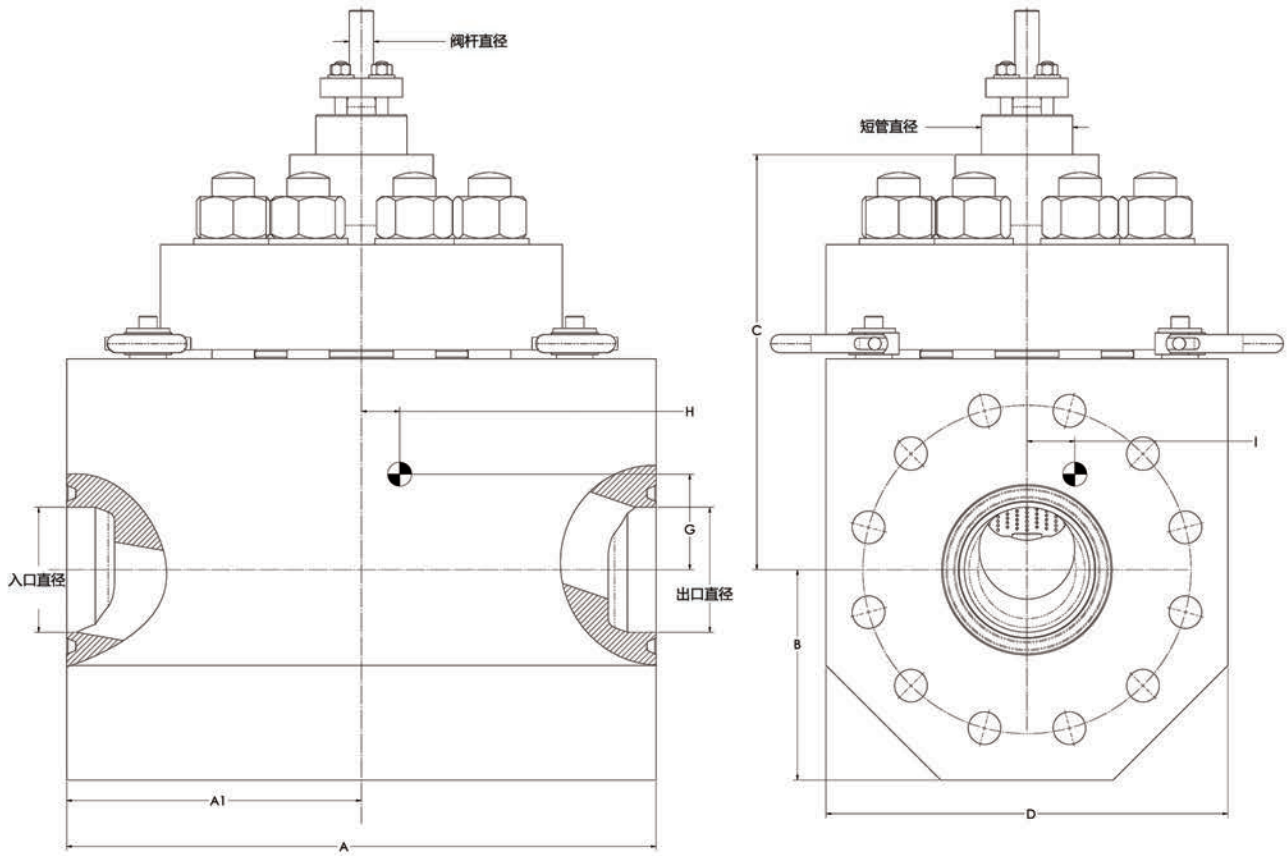
注释:

1. 仅适用于通用型: Nace 非外露, 符合 ANSI/NACE MR0175/ISO 15156-1 标准。
2. 仅适用于酸性工况: Nace 外露, 符合 ANSI/NACE MR0175/ISO 15156-1 标准。
3. 在 API 6A 规范中被视为包含压力的部件。
4. 不允许将锌电镀用于飞溅区或海底工况。
5. 标准涂层颜色是蓝色。
6. 为了维持逃逸排放认证和性能, 不允许采用同等材料。

通用零件

参考编号	温度范围	-60°C	-29°C	121°C	180°C
		[-76°F]	[-20.2°F]	[250°F]	[356°F]
描述		材料			
B017	驱动螺母	固溶退火 316 不锈钢最大值 22 HRC			
B703	铭牌	通用退火 316L 不锈钢最大值 HRC 22			
B704	流向箭头	奥氏体不锈钢			
B902	驱动螺杆	奥氏体不锈钢			
B911	吊耳	不锈钢			
B913	轭/阀盖螺钉	A4-80 (ISO 3506) 316L			

尺寸



英寸 API 10K 和 15K 阀体 S/A 尺寸

阀体尺寸 (NPS)	阀门端部尺寸 (NPS)	阀杆直径	入口直径	出口直径	短管直径	API 10K 和 API 10K 设计 120K					API 15K 和 API 15K 设计 120K				
						6BX					6BX				
						A	A1	B	C	D	A	A1	B	C	D
3	4 1/16 英寸 (4.0625)	1	4.08	4.08	3.75	20.47	10.23	6.38	16.43	14.76	20.47	10.23	7.16	16.43	15.75
4	5 1/8 英寸 (5.125)	1	5.15	5.15	3.75	24.25	12.13	8.66	17	14.96	24.25	12.13	8.66	17	16.54
6	7 1/16 英寸 (7.0625)	1.125	7.09	7.09	5	27.56	13.78	9.45	19.35	19.17	27.56	13.78	10.04	19.35	20.08
8	9 英寸	1.25	8.27	8.27	5	34.64	17.32	13	22.19	24.4	34.64	17.32	13	22.19	26
10	11 英寸	1.25	10.12	10.12	5	40.55	20.28	13.78	25.74	27.17	40.55	20.28	16.34	25.74	32

API 10K 和 15K 阀体 S/A 尺寸 (毫米)

阀内件尺寸 (NPS)	阀门端部尺寸 (NPS)	阀杆直径	入口直径	出口直径	短管直径	API 10K 和 API 10K 设计 120K					API 15K 和 API 15K 设计 120K				
						6BX					6BX				
						A	A1	B	C	D	A	A1	B	C	D
3	4 1/16 英寸 (4.0625)	25.4	103.65	103.65	95.25	520	260	162	417	375	520	260	182	417	400
4	5 1/8 英寸 (5.125)	25.4	130.85	130.85	95.25	616	308	220	433	380	616	308	220	433	420
6	7 1/16 英寸 (7.0625)	28.575	180.1	180.1	127	700	350	240	491.5	487	700	350	255	491.5	510
8	9 英寸	31.75	210	210	127	880	440	330	564	620	880	440	330	563.5	660
10	11 英寸	31.75	257	257	127	1030	515	350	654	690	1030	515	415	654	814

重量/重心

阀体 S/A (磅) /重心 (英寸)

阀体尺寸 (NPS)	阀门端部尺寸 (NPS)	API 10K				API 15K			
		6BX 打印法兰				6BX 打印法兰			
		G	H	I	质量	G	H	I	质量
3	4 1/16 英寸 (4.0625)	3.3	0	0	1216	3	0	0	1410
4	5 1/8 英寸 (5.125)	2.2	0	0	1672	2.4	0	0	1917
6	7 1/16 英寸 (7.0625)	3.56	0	0	2943	3.28	0	0	3343
8	9 英寸	3.8	0	0	5886	4.14	0	0	6489
10	11 英寸	5	0	0	8597	3.67	0	0	10898

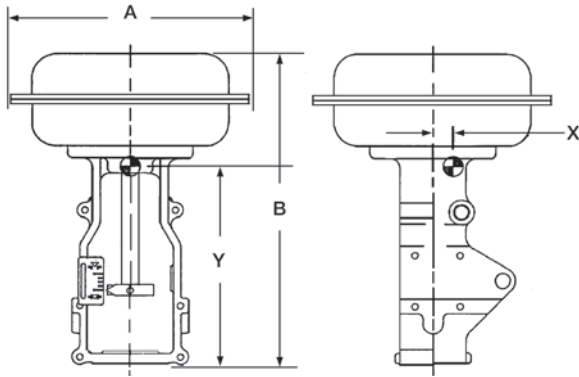
阀体尺寸 (NPS)	阀门端部尺寸 (NPS)	API 10K 设计 120K				API 15K 设计 120K			
		6BX 打印法兰				6BX 打印法兰			
		G	H	I	质量	G	H	I	质量
3	4 1/16 英寸 (4.0625)	3	0	0	1172	2.6	0	0	1354
4	5 1/8 英寸 (5.125)	1.8	0	0	1645	2	0	0	1917
6	7 1/16 英寸 (7.0625)	3.17	0	0	2855	2.85	0	0	3238
8	9 英寸	3.18	0	0	5673	3.5	0	0	6237
10	11 英寸	4.32	0	0	8319	3.15	0	0	10628

阀体 S/A (千克) /重心 (毫米)

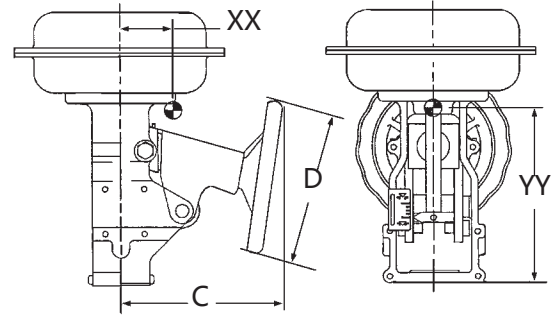
阀内件尺寸 (NPS)	阀门端部尺寸 (NPS)	API 10K				API 15K			
		6BX 打印法兰				6BX 打印法兰			
		G	H	I	质量	G	H	I	质量
3	4 1/16 英寸 (4.0625)	83	0	0	552	76	0	0	640
4	5 1/8 英寸 (5.125)	54	0	0	758	61	0	0	870
6	7 1/16 英寸 (7.0625)	90	0	0	1335	83	0	0	1516
8	9 英寸	97	0	0	2670	105	0	0	2943
10	11 英寸	125	0	0	3900	93	0	0	4941

阀内件尺寸 (NPS)	阀门端部尺寸 (NPS)	API 10K 设计 120K				API 15K 设计 120K			
		6BX 打印法兰				6BX 打印法兰			
		G	H	I	质量	G	H	I	质量
3	4 1/16 英寸 (4.0625)	75	0	0	532	66	0	0	614
4	5 1/8 英寸 (5.125)	47	0	0	746	51	0	0	870
6	7 1/16 英寸 (7.0625)	81	0	0	1295	72	0	0	1469
8	9 英寸	81	0	0	2573	89	0	0	2829
10	11 英寸	110	0	0	3774	80	0	0	4821

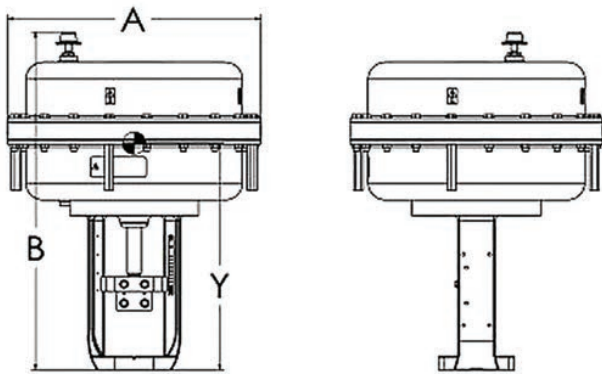
87/88 致动器 - 尺寸和重量 (美国)



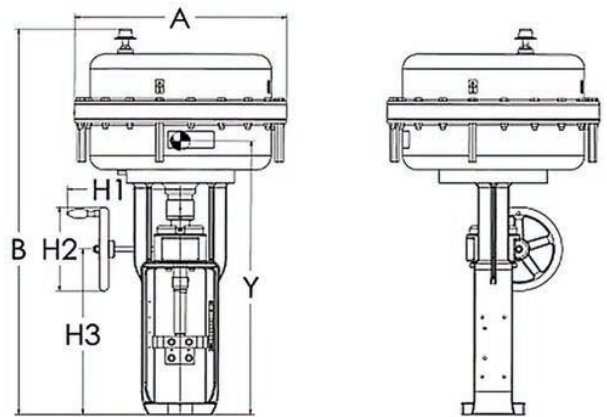
所示为不带可选手轮



所示带可选手轮



所示 23L 为不带可选手轮



所示 23L 为带可选手轮

尺寸和重量

致动器尺寸	弹簧范围	致动器尺寸 (英寸)				H1	H2	重量 (磅)	
		A	B (型号 88)	C	D			标准	带手轮
6	全部	11.5	15.54 (17.52)	10	9	-	-	45	60
10	全部	14.5	19.58 (21.54)	10.9	12	-	-	85	105
16	全部	18.75	28.22 (30.79)	14	18	-	-	210	245
23	全部	21.63	30.71 (33.27)	16	18	-	-	265	320
23L	3-15, 6-30	21.63	27.8 (30.00)	-	-	11.5	8.9	375	417
23L	11-23, 21-45	21.63	38.55 (40.75)	-	-	11.5	8.9	507	549

致动器拆卸间隙 = 6 英寸

重心 (英寸)

不带手轮

尺寸	X	Y
6	0.2	9.8
10	0.0	12.9
16	0.1	18.5
23	0.1	21.1
23L ¹	0.0	20.1
23L ²	0.0	21.9

带手轮

尺寸	XX	YY
6	1.3	9.1
10	0.9	12.0
16	1.4	16.7
23	1.4	19.0
23L ¹	0.0	28.9
23L ²	0.0	30.7

1. 标称弹簧范围为 3-15 和 6-30

2. 标称弹簧范围为 11-23 和 21-45

87/88 致动器 - 尺寸和重量 (美国)

限位止动件 (英寸)

上止动件

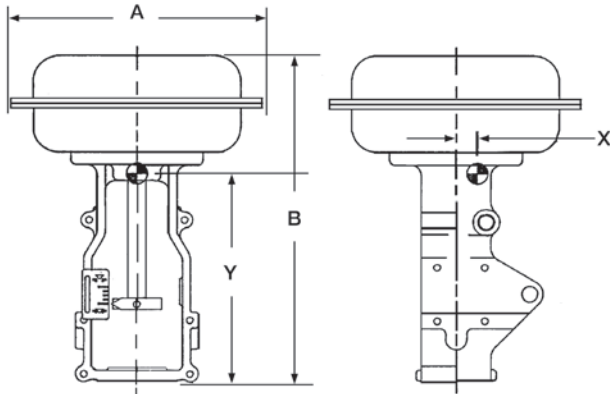
尺寸	弹簧范围	型号	总高度 B
6	全部	87	19.5
10	全部		25.4
16	全部		36.4
23	全部		38.8
23L ¹	3-15, 6-30		38.4
23L ¹	11-23, 21-45		41.3
23L ²	3-15, 6-30		49.1
23L ²	11-23, 21-45		52.1
6	全部	88	19.2
10	全部		25.1
16	全部		35.5
23	全部		35.5
23L ¹	3-15, 6-30		38.4
23L ¹	11-23, 21-45		41.3
23L ²	3-15, 6-30		49.1
23L ²	11-23, 21-45		52.1

下止动件

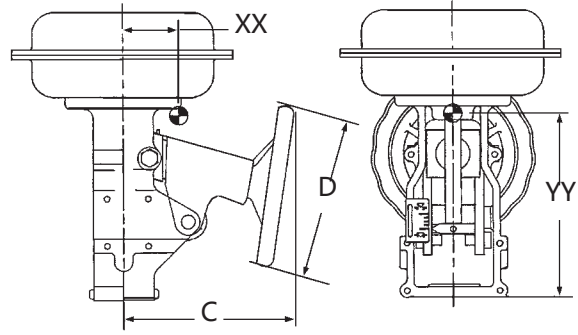
尺寸	弹簧范围	型号	总高度 B
6	全部	87	19.8
10	全部		26.0
16	全部		37.2
23	全部		39.9
23L ¹	3-15, 6-30		39.9
23L ¹	11-23, 21-45		42.8
23L ²	3-15, 6-30		50.6
23L ²	11-23, 21-45		53.6
6	全部	88	19.7
10	全部		25.9
16	全部		37.5
23	全部		40.3
23L ¹	3-15, 6-30		39.9
23L ¹	11-23, 21-45		42.8
23L ²	3-15, 6-30		50.6
23L ²	11-23, 21-45		53.6

1. 不带手轮
2. 带手轮

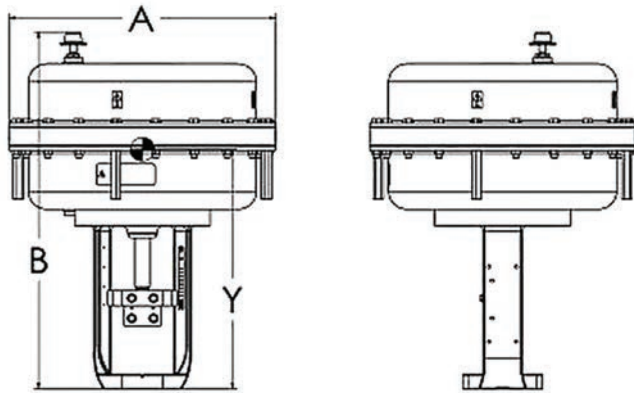
87/88 致动器 - 尺寸和重量 (公制)



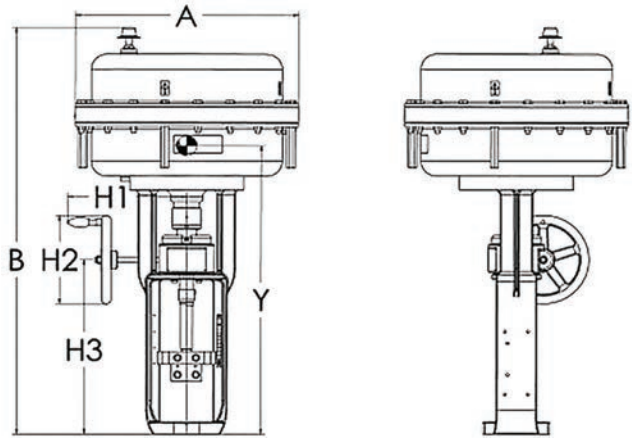
所示为不带可选手轮



所示带可选手轮



所示 23L 为不带可选手轮



所示 23L 为带可选手轮

尺寸和重量

致动器尺寸	弹簧范围	致动器尺寸 (毫米)				H1	H2	重量 (千克)	
		A	B (型号 88)	C	D			标准	带手轮
6	全部	302	395 (445)	254	229	-	-	20	27
10	全部	373	497 (547)	277	305	-	-	39	48
16	全部	476	717 (782)	356	457	-	-	95	111
23	全部	549	780 (845)	406	457	-	-	120	145
23L	3-15, 6-30	549	706 (762)	-	-	292	225	170	189
23L	11-23, 21-45	549	781 (837)	-	-	292	225	230	249

致动器拆卸间隙 = 150 毫米

重心 (毫米)

不带手轮

尺寸	X	Y
6	5	248
10	0	327
16	3	470
23	2	537
23L ¹	0	511
23L ²	0	557

带手轮

尺寸	XX	YY
6	32	232
10	22	305
16	35	425
23	35	483
23L ¹	0	734
23L ²	0	780

1. 标称弹簧范围为 3-15 和 6-30

2. 标称弹簧范围为 11-23 和 21-45

87/88 致动器 - 尺寸和重量 (公制)

限位止动件 (毫米)

上止动件

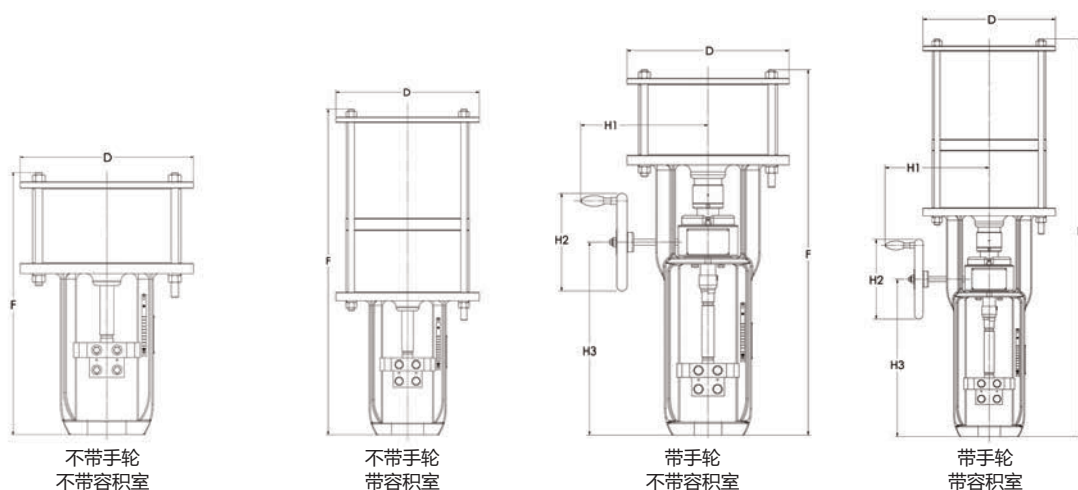
尺寸	弹簧范围	型号	总高度 B	
6	全部	87	494	
10	全部		646	
16	全部		925	
23	全部		987	
23L ¹	3-15, 6-30		975	
23L ¹	11-23, 21-45		1050	
23L ²	3-15, 6-30		1248	
23L ²	11-23, 21-45		1323	
6	全部		88	487
10	全部			636
16	全部	901		
23	全部	982		
23L ¹	3-15, 6-30	975		
23L ¹	11-23, 21-45	1050		
23L ²	3-15, 6-30	1248		
23L ²	11-23, 21-45	1323		

下止动件

尺寸	弹簧范围	型号	总高度 B	
6	全部	87	503	
10	全部		660	
16	全部		945	
23	全部		1014	
23L ¹	3-15, 6-30		1013	
23L ¹	11-23, 21-45		1088	
23L ²	3-15, 6-30		1286	
23L ²	11-23, 21-45		1361	
6	全部		88	501
10	全部			657
16	全部	952		
23	全部	1024		
23L ¹	3-15, 6-30	1013		
23L ¹	11-23, 21-45	1088		
23L ²	3-15, 6-30	1286		
23L ²	11-23, 21-45	1361		

1. 不带手轮
2. 带手轮

51/52/53 致动器 - 尺寸



型号 51 尺寸数据

英寸 (毫米)

尺寸	D	H1	H2	H3
12	14.7 (373)	11.5 (292)	8.9 (225)	17.4 (443)
16	18.1 (461)	13.4 (340)	11 (280)	21.7 (553)
20	22.6 (573)	13.4 (340)	11 (280)	22.1 (563)
24	18.1 (461)	13.4 (340)	11 (280)	22.1 (563)
28	22.6 (573)	13.4 (340)	11 (280)	22.1 (563)
32	26.4 (670)	13.4 (340)	11 (280)	22.2 (564)

致动器类型	致动器尺寸	尺寸 F 英寸 (毫米)					
		标称致动器行程英寸 (毫米)					
		2.5 (63.5)	4 (101.6)	6 (152.4)	8 (203.2)	10 (254)	12 (304.8)
标准	12	-	23.0 (584)	-	-	-	-
	16	24.7 (628)	26.2 (666)	28.2 (717)	36.2 (920)	38.2 (971)	42.2 (1073)
	20	25.4 (645)	26.9 (683)	28.9 (734)	36.7 (931)	38.7 (982)	45.0 (1142)
	24	33.1 (842)	36.1 (918)	40.1 (1020)	48.1 (123)	52.1 (1324)	60.2 (1528)
	28	34.3 (870)	37.3 (946)	52.2 (1326)	49.3 (1251)	53.3 (1353)	61.3 (1556)
	32	42.7 (1085)	45.7 (1161)	49.7 (1262)	57.8 (1467)	61.8 (1569)	69.8 (1773)
标准, 带一体式风量箱	12	-	34.0 (864)	-	-	-	-
	16	35.8 (908)	37.3 (946)	39.3 (997)	-	-	-
	20	36.0 (915)	37.5 (953)	39.5 (1004)	-	-	-
标准 带手轮	12	-	33.7 (857)	-	-	-	-
	16	40.6 (1031)	42.1 (1069)	44.1 (1119)	59.3 (1506)	61.3 (1557)	69.3 (1760)
	20	41.2 (1048)	42.7 (1086)	44.7 (1136)	59.6 (1513)	61.6 (1564)	69.6 (1767)
	24	48.2 (1224)	51.2 (1301)	55.2 (1402)	71.2 (1808)	75.2 (1910)	85.2 (2164)
	28	49.2 (1249)	52.2 (1326)	53.2 (1427)	72.1 (1831)	76.1 (1933)	86.1 (2187)
	32	56.6 (1440)	59.7 (1516)	63.7 (1617)	79.7 (2025)	83.7 (2126)	93.7 (2381)
标准, 带一体式风量箱和手轮	12	-	44.8 (1137)	-	-	-	-
	16	51.6 (1311)	53.1 (1349)	55.1 (1399)	-	-	-
	20	51.9 (1318)	53.4 (1356)	55.4 (1406)	-	-	-

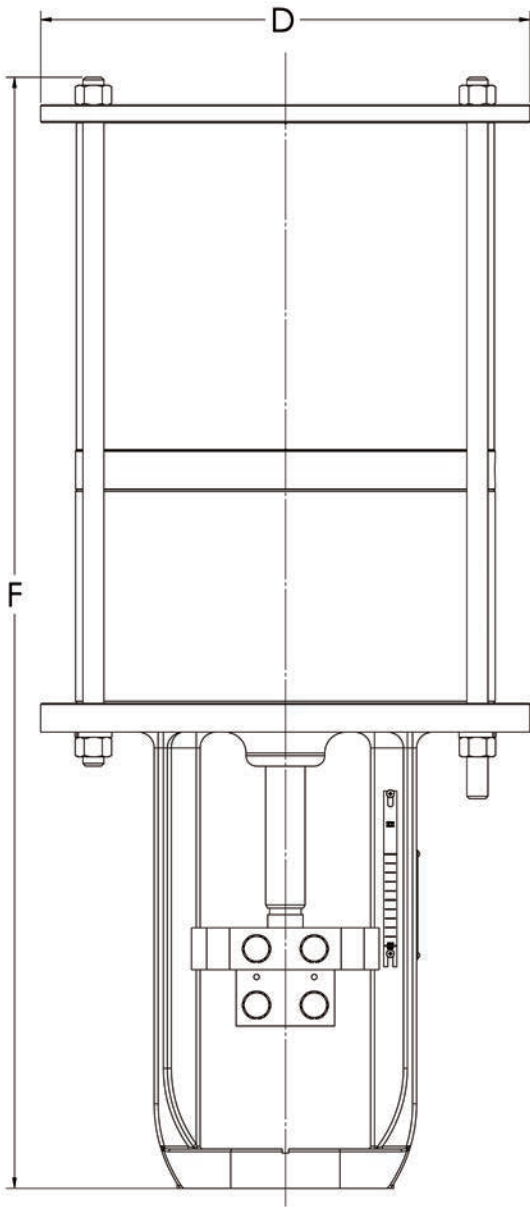
51/52/53 致动器 - 尺寸

型号 52 和 53 尺寸数据

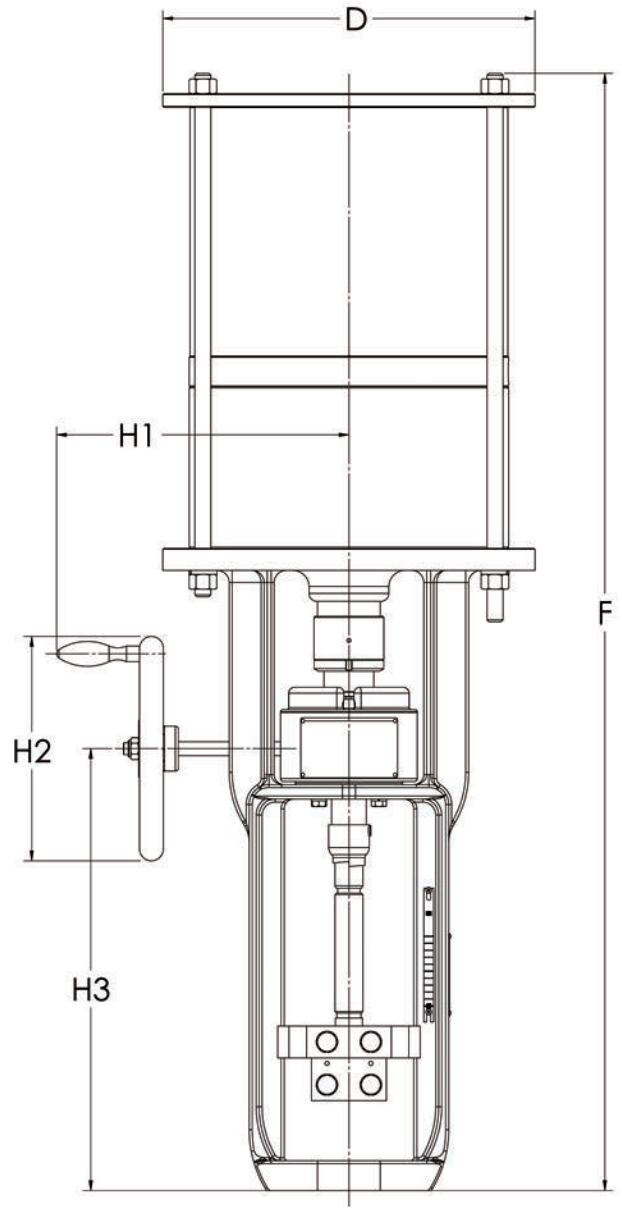
英寸 (毫米)

尺寸	D	H1	H2	H3
12	14.69 (373)	11.50 (292)	8.86 (225)	17.44 (443)
16	18.15 (461)	13.39 (340)	11.02 (280)	21.77 (553)
20	22.56 (573)	13.39 (340)	11.02 (280)	22.17 (563)

致动器类型	致动器尺寸	尺寸 F (毫米)		
		标称致动器行程。(毫米)		
		2.5 (63.5)	4 (101.6)	6 (152.4)
标准	12	-	39.1 (993.8)	-
	16	39.5 (1003)	44 (1117)	50 (1269)
	20	41.1 (1045)	45.6 (1159)	51.6 (1311)
标准 带 手轮	12	-	49.9 (1267)	-
	16	55.3 (1406)	59.8 (1520)	65.8 (1671)
	20	64.6 (1642)	69.1 (1756)	75.11 (1908)



不带手轮



带手轮

51/52/53 致动器 - 重量

美制单位 (磅)

致动器尺寸	结构	标称行程英寸 (毫米)	型号 51		型号 52		型号 53	
			不带手轮	带手轮	不带手轮	带手轮	不带手轮	带手轮
12	标准	4 (101.6)	179	227	412	456	410	454
	带一体式容积室	4 (101.6)	280	328	-	-	-	-
16	标准	2.5 (63.5)	386	529	712	853	703	849
		4 (101.6)	386	529	761	902	754	897
		6 (152.4)	386	529	864	1005	855	1001
		10 (254)	465	628	-	-	-	-
		12 (304.8)	500	688	-	-	-	-
	带一体式容积室	2.5 (63.5)	578	721	-	-	-	-
		4 (101.6)	578	721	-	-	-	-
		6 (152.4)	578	721	-	-	-	-
		10 (254)	465	628	-	-	-	-
		12 (304.8)	500	688	-	-	-	-
20	标准	2.5 (63.5)	639	785	1157	1303	1149	1294
		4 (101.6)	639	785	1261	1407	1252	1398
		6 (152.4)	639	785	1387	1532	1378	1523
		10 (254)	699	849	-	-	-	-
		12 (304.8)	741	919	-	-	-	-
	带一体式容积室	2.5 (63.5)	919	1065	-	-	-	-
		4 (101.6)	919	1065	-	-	-	-
		6 (152.4)	919	1065	-	-	-	-
		10 (254)	699	849	-	-	-	-
		12 (304.8)	741	919	-	-	-	-
24	标准	6 (152.4)	714	970	-	-	-	-
		10 (254)	791	1109	-	-	-	-
		12 (304.8)	838	1177	-	-	-	-
28	标准	6 (152.4)	1190	1362	-	-	-	-
		10 (254)	1305	1506	-	-	-	-
		12 (304.8)	1369	1579	-	-	-	-
32	标准	6 (152.4)	2116	2299	-	-	-	-
		10 (254)	2235	2449	-	-	-	-
		12 (304.8)	2304	2522	-	-	-	-

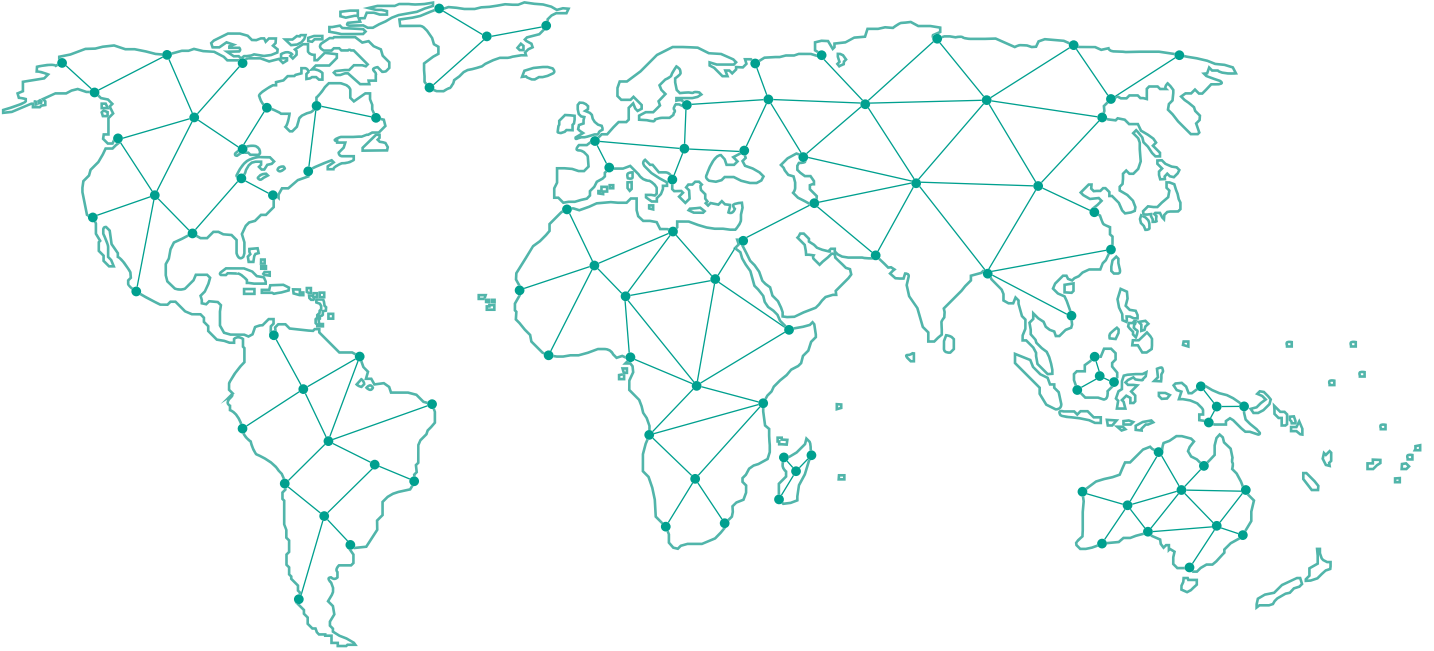
51/52/53 致动器 - 重量

公制单位 (千克)

致动器尺寸	结构	标称行程英寸 (毫米)	型号 51		型号 52		型号 53	
			不带手轮	带手轮	不带手轮	带手轮	不带手轮	带手轮
12	标准	4 (102)	81	103	187	207	186	206
	带一体式容积室	4 (102)	127	149	-	-	-	-
16	标准	2.5 (64)	175	240	323	387	319	385
		4 (102)	175	240	345	409	342	407
		6 (152)	175	240	392	456	388	454
		10 (254)	211	285	-	-	-	-
	带一体式容积室	12 (305)	227	312	-	-	-	-
		2.5 (64)	262	327	-	-	-	-
		4 (102)	262	327	-	-	-	-
		6 (152)	262	327	-	-	-	-
		10 (254)	211	285	-	-	-	-
		12 (305)	227	312	-	-	-	-
20	标准	2.5 (64)	290	356	525	591	521	587
		4 (102)	290	356	572	638	568	634
		6 (152)	290	356	629	695	625	691
		10 (254)	317	385	-	-	-	-
	带一体式容积室	12 (305)	336	417	-	-	-	-
		2.5 (64)	417	483	-	-	-	-
		4 (102)	417	483	-	-	-	-
		6 (152)	417	483	-	-	-	-
		10 (254)	317	385	-	-	-	-
		12 (305)	336	417	-	-	-	-
24	标准	6 (152)	324	440	-	-	-	-
		10 (254)	359	503	-	-	-	-
		12 (305)	380	534	-	-	-	-
28	标准	6 (152)	540	618	-	-	-	-
		10 (254)	592	683	-	-	-	-
		12 (305)	621	716	-	-	-	-
32	标准	6 (152)	960	1043	-	-	-	-
		10 (254)	1014	1111	-	-	-	-
		12 (305)	1045	1144	-	-	-	-

在您的地区查找最近的当地渠道合作伙伴:

valves.bakerhughes.com/contact-us



技术现场支持与保修:

电话: +1-866-827-5378
valvesupport@bakerhughes.com

valves.bakerhughes.com

版权所有 2023 Baker Hughes 公司。保留所有权利。Baker Hughes 以“原样”提供本信息以供一般参考。Baker Hughes 未就本信息的准确性或完整性做出任何声明，并在法律允许的最大范围内，未做出任何种类、具体、暗示或口头的保证，包括适销性和适于特定目的或用途的适用性保证。Baker Hughes 特此声明，对于因使用本信息而产生的任何直接、间接、后果性或特殊损失、利润损失索赔或第三方索赔，Baker Hughes 不承担任何及所有责任，无论该索赔是以合同、侵权还是以其他方式主张。Baker Hughes 保留随时更改本文所述规格和功能或停止生产所述产品的权利，恕不另行通知或恕不承担任何义务。联系您的 Baker Hughes 代表获得最新信息。Baker Hughes 徽标、Masonellan 和 Lo-dB 是 Baker Hughes 公司的商标。本文档中使用的其他公司名称和产品名称是其各自所有者的注册商标或商标。