

air.IQ

水分計 パッケージソリューション

特長

air.IQは、水分計の選択と設置をシンプルにします。水分プローブを取り付け、電源と出力を端子台に接続し、ガスを入口継ぎ手に接続するだけでご利用いただけます。

- ウォールマウント NEMA 4X防水パッケージ
- 表示器、水分プローブ、相互接続ケーブル及びサンプルシステムが含まれます。
- ウォールマウント NEMA 4X防水パッケージ
- dew.IQ水分計の機能を付帯
- IQ.probeまたは、Mシリーズ水分計の利用が可能
- サンプルシステムには、サンプルガスの遮断弁、フィル

タ、圧力計、流量計があり、事前に配線されており、透明な扉から全ての値を確認することが可能です。

アプリケーション

スタンダード air.iQ パッケージは、安全エリア(非防爆)で最大圧力が1.38MPaGの不活性ガスの水分測定アプリケーション用に設計されています。Panametrics dew.IQとIQ.probeを50年の経験から設計されたサンプルシステムと組み合わせ、信頼性の高い水分測定を可能にします。

対象となる産業分野・用途:

- 産業用ガス
- エアドライヤ / クリーンドライエア
- プラスチック乾燥
- 製薬
- 航空宇宙
- 発電

製品仕様

air.IQには以下のアイテムが含まれます:

- DEW.IQ-3-6-1-0 (表示器)
- IQ.PROBE-2-R-0-0-0-0 (プローブ)
- 733-1155-00 (サンプルシステム)

アプリケーションパラメータ

- エア、窒素、SF6などの不活性ガス
- サンプルガス圧力: 0 to 1.38MPaG
- サンプルガス温度: 0 ~ +50°C
- 水分量: -110° to +20°C 露点/霜点、結露なし
- 電源: 100 - 240 VAC @ 50 - 60Hz
- 一般的な設置 - Division 2 オプションありz

dew.IQ 製品仕様*

ヨーロッパコンプライアンス

EMC指令 2004/108/EC および 2006/95/EC 低電圧指令 (Installation Category II, Pollution Degree II) 準拠

入力

M Series または IQ.probe プローブからの水分信号

アナログ出力

シングル光学アイソレート出力 分解能: 10 ビット (0.1%)

イッチ選択可能出力

0 ~ 2 V、10 kΩ 最小負荷抵抗

0 ~ 20 mA、400 Ω 最大負荷抵抗

4 ~ 20 mA、400 Ω 最大負荷抵抗

ユーザプログラム可能 (計器および対応するセンサまたはトランスミッタのレンジ内で)

アラームリレー

- 1つのフェールセーフフォルトリレー
- 2つの標準C型 リレー SPDT、定格 3 A (250 VAC / 30 VDC において)
- 測定レンジ内の任意レベルに設定可能 (前面パネルでプログラム可能)

ディスプレイ

128 × 64 マトリックス LCD

ディスプレイ機能

露点温度 (°C)、一定圧力入力での ppmv、または診断用センサ信号

電源

ユニバーサル電源 100 ~ 240 VAC、50/60 Hz

動作温度: -20° ~ 60°C

保管温度: -40° ~ 70°C

ウォームアップ時間

規定の精度に3分以内に到達

IQ.probe製品仕様*

センサタイプ

薄膜酸化アルミニウム

露点/霜点温度

- データ範囲: -110° ~ 60°C
- 標準: -80° ~ 20°C (データ範囲は-110°まで)

校正精度 @25°C

- ±2°C: -100°C以上
- ±3°C: -100°C未満

繰り返し性

- ±0.5°C: -100°C以上
- ±1.0°C: -100°C未満

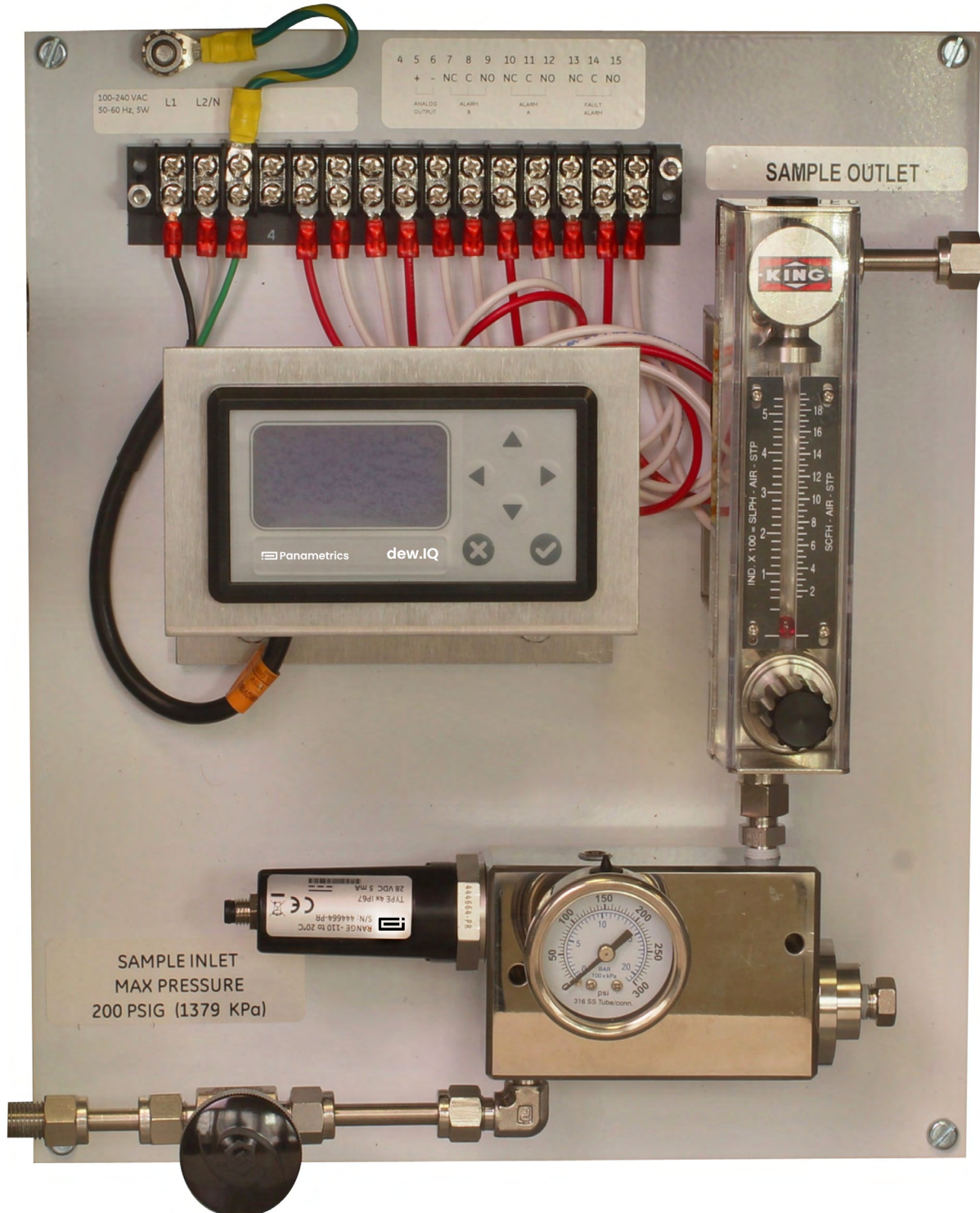
*仕様の詳細については、dew.IQ 及び IQ.probeのデータシートをご確認ください。

スタートアップ手順

- 水分プローブをサンプルセルに挿入する。
- 入口バルブおよび流量計のバルブを完全に閉じてから開始する。
- プロセス圧力で露点を計測する場合は、入口バルブを全開になるまでゆっくりと開く。流量計のバルブをゆっくり開き適切な流量に調整する。
- 大気圧で露点を測定する場合は流量計のバルブを全開にする。流量計の入口バルブをゆっくり開き適切な流量に調整する。

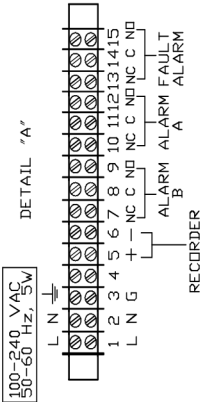
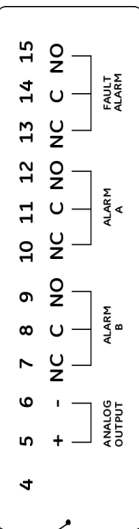
シャットダウン手順

- 入口バルブをゆっくりと閉じる。
- 圧力計の圧力が0 kPaGになるまで、流量計のバルブをゆっくりと開く。
- 水分プローブを取り外す。



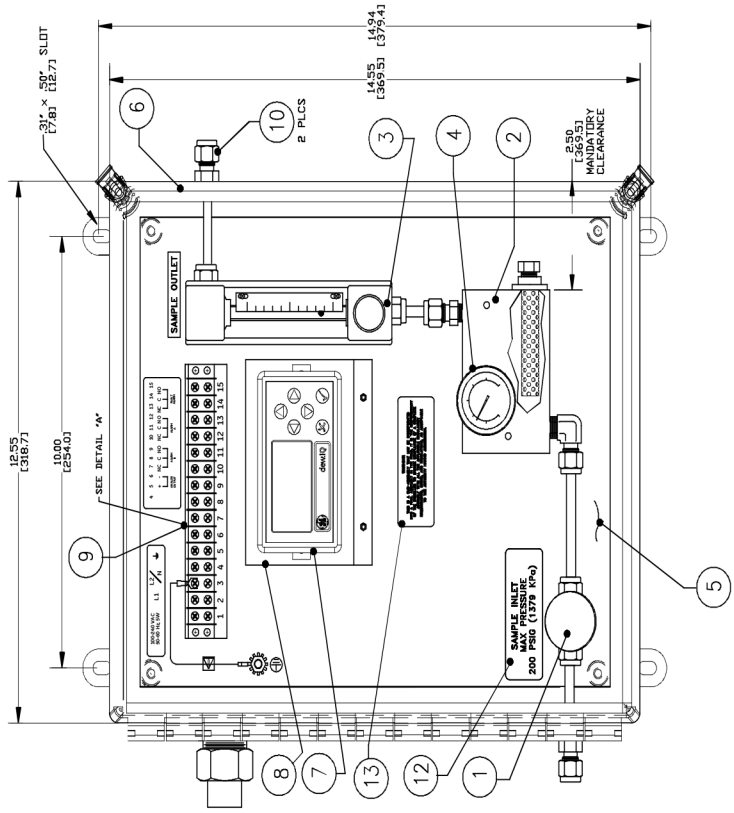
REVISIONS			
REV	ECO	DESCRIPTIONS	CRD
1	??	ORIGINATED FOR REV. CONTROL	AP/VD
2	??	UPDATE	

LABEL, SAMPLE SYSTEM,
DEW.IQ OUTPUTS



LABEL, SAMPLE SYSTEM,
DEW.IQ, POWER STRIP

- NOTES:
1. ENCLOSURE NEMA 4X: 14.55"Hx12.55"Wx8.00"D (369.5x318.7x203.2)
 2. PANEL 12.75"x10.88" (323.8x276.3)
 3. PROCESS CONNECTIONS: 1/4" COMPRESSION FITTINGS
 4. PROCESS TUBING: 1/4" STAINLESS STEEL
 5. ELECTRICAL CONNECTION: 1/2" FNPT
 6. REF. DWG. BM733-1155-00-ev2
 7. WIRE PROBE CABLE FROM PROBE TO DEW.IQ PER SHEET 2
 8. ALL PIPE THREADS TO BE SEALED USING PTFE THREAD SEALER

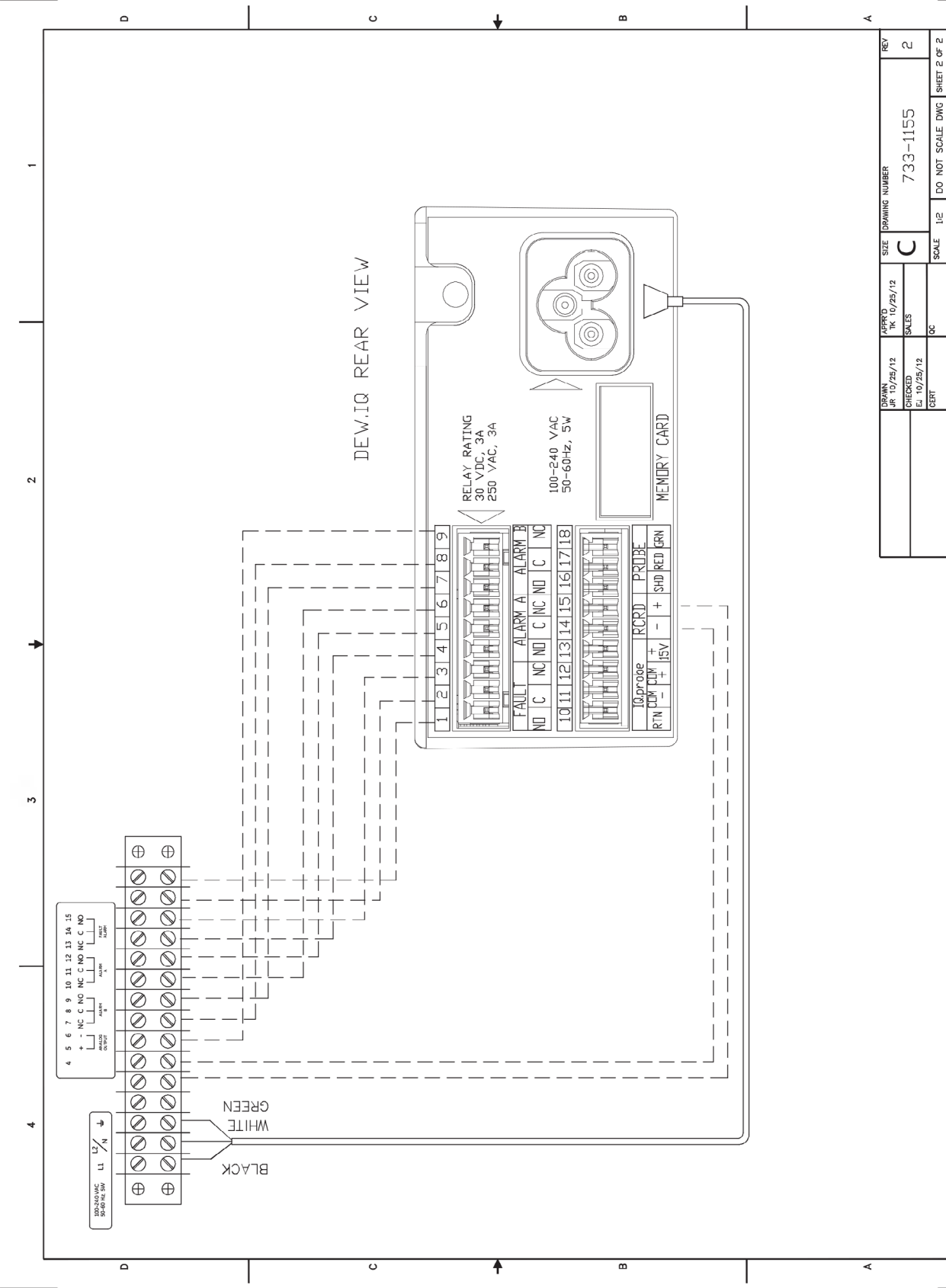


THIRD ANGLE PROJECTION		TITLE	
DRAWN	AP/VD	SAMPLE SYSTEM	
CHECKED	OC	SIZE	C
CERT		GENERATED USING	AUTOCAD
R/N		DRAWING NUMBER	733-1155
MODEL NO.	SAMPLE SYSTEM	SCALE	1:2
		DO NOT SCALE DWG	SHEET 1 OF 2

		DRAWN JR 10/25/12	APPROVED TK 10/25/12	MODEL NO.	SAMPLE SYSTEM BILL OF MATERIALS	BM BM733-1155-00	REV 2
		CHECKED EJ 10/25/12	RELEASE NO.			SHEET 1 OF 1	

DWG ITEM	SALES P/N	PART NO.	DESCRIPTION	QTY PER ASSY (GP)			
				-01			
1		255-184	Needle valve, 5000 psig, 316 SS, 1/4" compression fittings	1			
2		421-1466	HOUSING, SS880 SAMPLE SYSTEM	1			
		410-485	CAP PLUG RED 3/4-16X1/2"	1			
		255-165	PIPE PLUG 1/8 NPTF 316 SS	1			
		421-1468	PLUG, SS880 SAMPLE SYSTEM	1			
		255-160-02	Connector 316 SS, 1/4" compression fitting, 1/8" MNPT	1			
		463-002	FILTER SUPPORT CORE GAS/LIQUID	1			
		440-023	Filter element, borosilicate microfiber (replacement for 440-024 filter coalescer)	1			
		410-548	O-RING 1.049ID 0.103THK VT/FKM	1			
3		255-161-02	Elbow 316 SS, 1/4" compression fittings, 1/8" MNPT	1			
		443-199	Flowmeter assy, 200 psig, integral inlet flow control valve 2 to 20 SCFH/54 to 540 SLPH, 1/4" compression fittings	1			
		255-161-03	Elbow 316 SS, 1/4" compression fittings, 1/4" MNPT	2			
		418-061	Bracket, Type AA, 3/4" Hole	2			
4		443-046-01	1-1/2" pressure gauge, 316 SS, 1/8" NPTM center back mount, range 0-300 psig	1			
5		421-2002	Assembly mounting and piping of sample system components onto a white-enamel painted steel plate, 12.75" x 10.88"	1			
6		425-406	NEMA 4X Enclosure, Fiberglass, 14.55"H x 12.55"W x 8"D	1			
7			Mounting of DEW.IQ on a sample system plate, DEW.IQ should be specified, priced and ordered as a separate item.	1			
8		418-200	Mounting Bracket	1			
9		213-2000	Terminal Strip 15 Position	1			
		213-2001	Terminal Strip Cover	1			
10		255-163-04	Bulkhead, Union, 316 SS, 1/4" compression fittings	2			
11		442-1036	Label, Output	1			
		442-1345	Label, Power Strip	1			
12		442-1347	Sample Inlet Label	1			
13		442-1355	Sub Component Label	1			
14		255-347	Union, Explosionproof, conduit to conduit fitting, 1/2" NPTM TO 1/2" NPTF, CL 1, DIV 1 & 2, Grp A,B,C & D	1			
15		412-2028	1/2' Conduit Locknut	1			
16		410-516-01	Gasket, PVC, Self Retaining, with steel ring, 3/8" to 1/2"	1			
17		413-540	Spacer, Threaded, Aluminum, 6-32, 1/4"	2			

REV	ECN NO.	DATE/APPD	REV	ECN NO.	DATE/APPD	REV	DATE/APPD	NOTES
1	N/A	10/25/2012						1. REF DWG 733-1155rev2
2	N/A	12/6/2012						2. PROCESS CONNS: 1/4" COMPRESSION FITTINGS
								3. PROCESS TUBING: 1/4" STAINLESS STEEL TUBING
								4. ELECTRICAL CONN: 1/2" NPTF



REV	2	DRAWING NUMBER	733-1155
APPROD	TK 10/25/12	SIZE	C
CHKD	SALES	SCALE	1/2
CHKD	Ed. 10/25/12	DO NOT SCALE DWG	SHEET 2 OF 2
CERT	OC		



Panametricsは、Baker Hughesのビジネスであり、水分、酸素、液体およびガス流量の測定を最も過酷な用途と環境においてソリューションを提供します。

また、フレア管理のエキスパートとしてPanametricsテクノロジーは、フレア放出を軽減し最適化します。

世界中を網羅するPanametricsの測定ソリューションとフレア放出管理は、以下の産業を含む顧客の炭素削減目標を達成するための効率化を可能にします。

石油/ガス;エネルギー;医療;水処理;化学プロセス;食品・飲料;その他多数。

[LinkedInに参加してご意見とフォローをお願いします。](#)

日本ベーカーヒューズ株式会社 パナメトリクス事業本部

本社 営業本部	〒104-6023 東京都中央区晴海 1-8-10 晴海アイランドトリトンスクエアオフィスタ ワーX 23F Tel: 03-6890-4538 Fax: 03-6890-4539
月島テクニカルセンター	〒104-0052 東京都中央区月島 4-16-13 Tel: 03-3531-8711 Fax: 03-3531-8721
大阪支社	〒542-0081 大阪府大阪市中央区南船 場 232 Tel: 06-6260-3618 Fax: 06-6260-3616
名古屋支社	〒460-0003 愛知県名古屋市中区錦 1-13-26 Tel: 052-857-0104 Fax: 052-857-0108

Copyright 2021 Baker Hughes Company.本書には、1カ国以上の Baker Hughes Companyおよびその関連会社の複数の登録商標が含まれています。本書で言及するその他の企業名および製品名はそれぞれの所有者の商標です。*は1カ国以上のBaker Hughes Companyの登録商標です。全ての仕様および外観、本書の記載内容は予告なしに変更されることがあります。本書は英語文の参考翻訳文であり、常に英語版が優先されます。