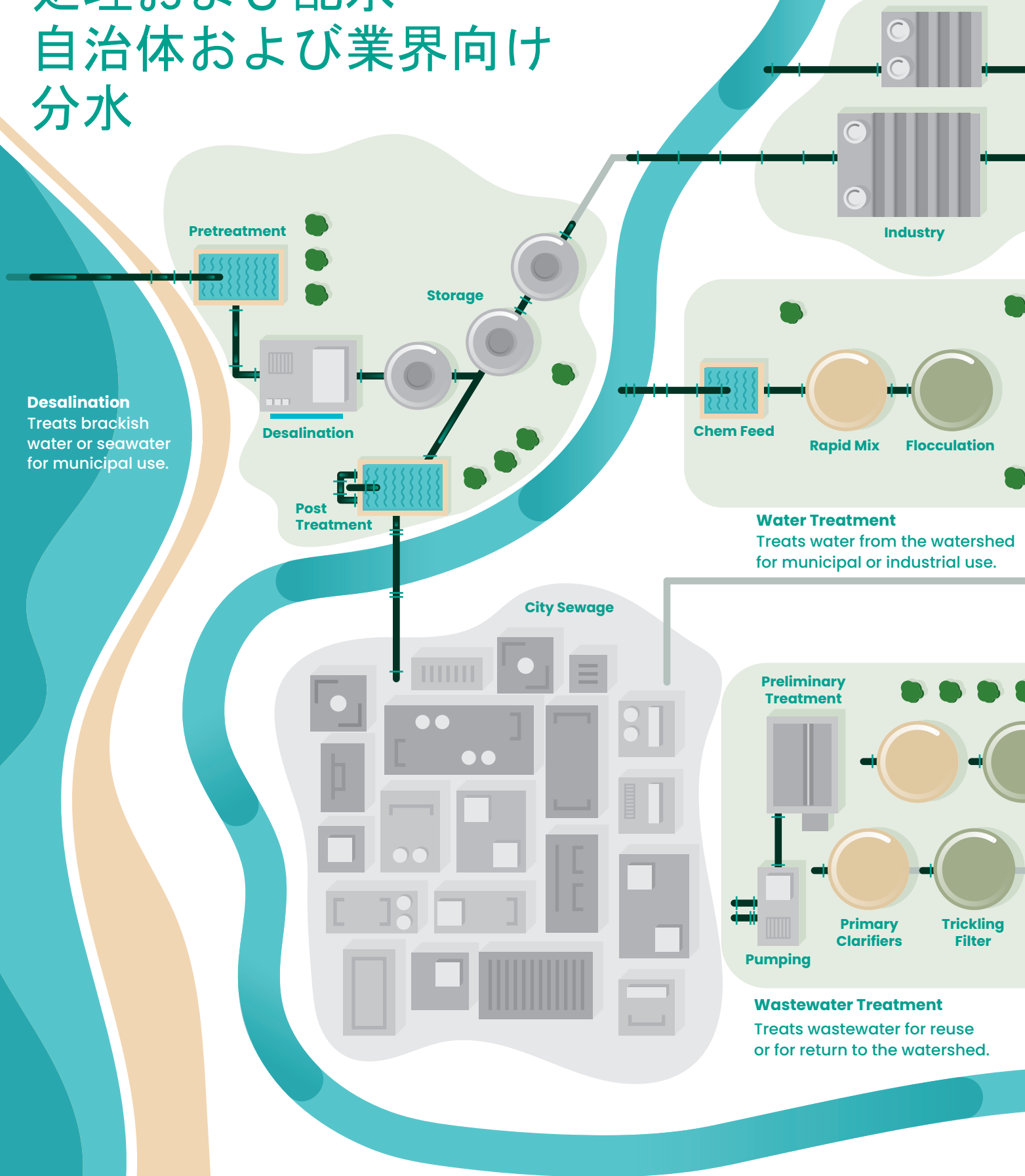


収益性を向上 水および廃水 測定 ソリューション

お客様の水および廃水測定のニーズに対応する
ためのグローバルリソース



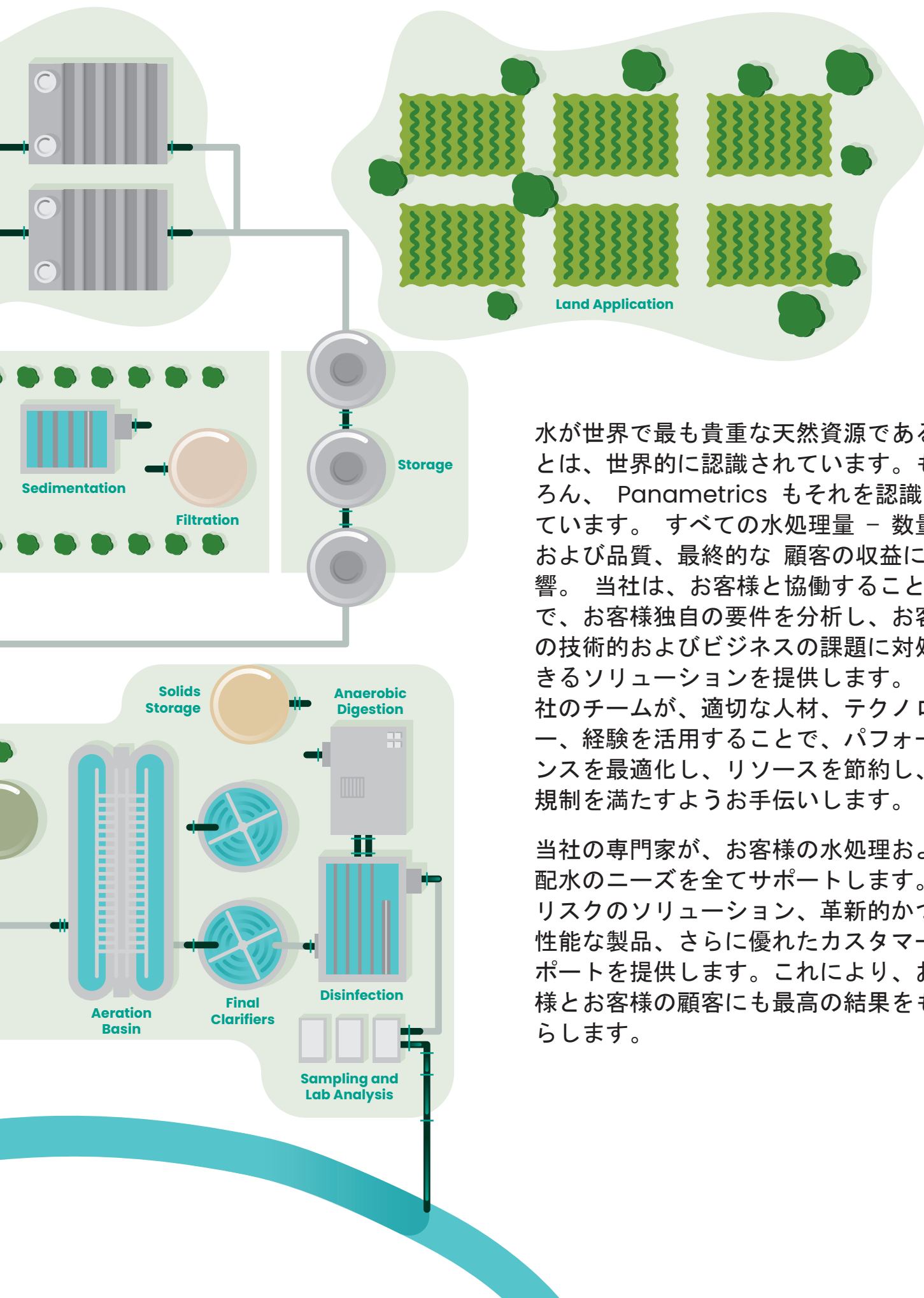
処理および配水 自治体および業界向け 分水



Desalination
Treats brackish water or seawater for municipal use.

Water Treatment
Treats water from the watershed for municipal or industrial use.

Wastewater Treatment
Treats wastewater for reuse or for return to the watershed.



水が世界で最も貴重な天然資源であることは、世界的に認識されています。もちろん、Panametrics もそれを認識しています。すべての水処理量 - 数量および品質、最終的な顧客の収益に影響。当社は、お客様と協働することで、お客様独自の要件を分析し、お客様の技術的およびビジネスの課題に対処できるソリューションを提供します。当社のチームが、適切な人材、テクノロジー、経験を活用することで、パフォーマンスを最適化し、リソースを節約し、各規制を満たすようお手伝いします。

当社の専門家が、お客様の水処理および配水のニーズを全てサポートします。低リスクのソリューション、革新的かつ高性能な製品、さらに優れたカスタマーサポートを提供します。これにより、お客様とお客様の顧客にも最高の結果をもたらします。

水循環において最も重要な測定

● 分水および水源の用途

● 水処理工場、自治体および各業界

● 貯水 および配水

● 廃水処理工場、自治体
および各業界

● 逆浸透スキッド
およびアプリケーション



流量 流量計のクランプ

Panametrics AquaTrans™ AT600 超音波流量計

水および水処理フローアプリケーションのほとんどを容易に処理します。プロセスを中断することなく既存のパイプにクランプします。破損や摩耗するような可動部品がないため、移動式メーターのメンテナンスは必要ありません。そのため経費の節約にもなります。

Panametrics TransPort® PT900 ポータブル流量計

Panametrics TransPort® PT900 ポータブル流量計の全機能をご利用いただけます。調査を実施したり、工場全体において信頼度が低いメーターをチェックするというパワフルな機能があります。水と廃水の経路を定義することで、流量測定ポイントの時間と場所が決定されます。既存のインフラを維持するために、断続的な流量を確保してください。流量計はパイプの外部に設置することを強くお勧めします。

水と廃水用の流量計に、Panametrics 超音波クランプを使用する理由

- パイプの外側に流量計を取り付けることでダウンタイムを削減
- 要望に応じた読み取り値で信頼性を向上 流量に漏れや問題がある場合、お使いの通信機を経由し即座にタブレットに送信
- 堅牢かつ多用途トランデューサーにより 正確性が向上



ガス 分析

Panametrics XMO2 サーマパラマグネティック式酸素分析計

Panametrics サーマパラマグネティック式酸素分析計は、消化槽の上部空間の酸素を確実に監視し、効率的に有酸素消化が行われ、微生物がうまく働くようサポートします。

Panametrics XMTC 熱伝導率式ガス濃度計

お客様の工場で、消化ガスを燃料として発電機を使用している場合、Panametrics XMTC 熱伝導率式ガス濃度計で消化ガスメタン含有量を測定することで、最適な燃料品質を維持することができます。

当社の Panametrics XMTC 熱伝導率式ガス濃度計は、長期にわたり安定した校正が可能であり、高価なメンテナンスを必要とする可動部品がありません。そのため、ガス分析のニーズに関しては費用対効果の高いソリューションといえます。

水および廃水処理に Panametrics 熱伝導率式ガス濃度計を選ぶ理由

- 通常は代替酸素技術では修復不可能となるような液体のキャリーオーバーやプロセス混乱にも対応する酸素分析計の活用により、メンテナンス費用とダウンタイムを削減
- 可動部品がない非消耗型サーモパラマグネティック技術により、酸素測定の信頼性が向上
- コンパクトで頑丈な消化槽/バイオガスのCO2測定に専用メタンを利用することで、燃焼プロセスの効率性が向上
- サンプルコンディショニングシステムと分析計のターンキーソリューションにより、設置が簡単





水および廃水業界向けサービス

リモート アプリケーション

高度なトレーニングを受けたサービスエンジニアが各現場で対応できるように、計測の最適化に投資しましょう。ご希望に応じて、当社のCenters of Excellence（センターオブエクセレンス）にデバイスを送付して、社内修理と校正サービスをご利用ください。

流量計校正や予防的メンテナンスなど、水産業に特化したサービスを提供しています。ピーク時の需要や予期せぬ状況に対応するため、現場において、一時的な流量計測を行います。経験豊富な Panametrics インストラクターは、当社またはお客様の施設において、技術または製品固有のカスタマイズされたトレーニング コースを提供しています。

フィールドサービス

- 流量調査
- トラブルシューティングと修理のフロー/G&M機器
- コミッションフロー/G&M機器
- トレーニング
- 予防保全

社内サービスの提供

社内校正、トラブルシューティング、および修理フロー/G&M機器。



当社ソリューションの詳細
水および廃水設備用

Panametrics、Baker Hughes Businessでは、湿気、酸素、液体および気体流量測定向けに、最適なアプリケーションおよび環境のソリューションを提供します。フレア管理の専門家である Panametrics の技術は、フレアの放出を削減し、パフォーマンスも最適化します。世界中に広まっている Panametrics の重要な測定ソリューションとフレア排出管理により、以下のような業種において、効率性が向上し、炭素削減目標を達成することができます。石油・ガス、エネルギー、ヘルスケア、水および廃水、化学処理、食品・飲料、その他。LinkedInで会話に参加してフォローする

 **Panametrics**

a Baker Hughes business

お問い合わせ

詳細については、Panametrics 代表にお問い合わせいただくか、panametrics.com にアクセスし

ご連絡ください。

© Copyright 2021, Baker Hughes Company. 本資料には、1つまたは複数の国における Baker Hughes Company およびその子会社の登録商標が1つまたは複数含まれています。サードパーティー製品名および会社名は全て、それぞれの所有者の登録商標です。

Baker Hughes 