

Everest Mentor Visual iQ+ VideoProbe™

Der **Mentor**, den Sie kennen.
Und noch so viel mehr.





Jeder braucht einen Mentor.

Der Bedarf an Inspektionen ist beängstigend. Jede Sekunde zählt, jede Entscheidung kann Leben gefährden und viele Menschen verlassen sich darauf, dass Sie die richtige Entscheidung treffen. Um diese Anforderungen zu erfüllen, benötigen Sie die Everest Mentor Visual IQ+ VideoProbe™ von Waygate Technologies.



[Erleben Sie sie im Einsatz](#)

Bittet, so wird euch gegeben.

Die Everest Mentor Visual IQ+ ist das einzige Videoendoskop, das über Sprachsteuerung verfügt. Damit ist es möglich, Live-Videos einzufrieren, die Dunkelverstärkung zu erhöhen, ein Bild zu speichern und vieles mehr – ohne die Hände einzusetzen. Nur zu: Ihr Wunsch ist uns Befehl.



Bessere Ergebnisse in kürzerer Zeit

Erhöhen Sie die Effizienz und Qualität und optimieren Sie den Entscheidungsprozess auf jeder Ebene.

- Minimieren Sie den Zeitaufwand für die Datenverwaltung mit bis zu 160 GB Onboard-Speicher und **automatischer Sicherung in der Cloud**.
- Mit dem **automatischen Blade Counter** können Inspektoren das Zählen von Blättern von ihrer Aufgabenliste streichen.
- MDI-Software (Menu Directed Inspection), die Sie durch den Inspektionsprozess führt, Dateien intelligent benennt und markiert sowie **müheles Inspektionsberichte erstellt**.
- **Reduzieren Sie den Aufwand mit dem integrierten Drehwerkzeug** mit Bildschirmoptionen zur Steuerung der Drehung des Drehwerkzeugs direkt über das Endoskop-Handgerät.
- Die integrierten Lautsprecher und das Mikrofon unterstützen die Fernfeld-Audiotechnologie und ermöglichen so einen **Freisprechbetrieb**.
- **Identifizieren und klassifizieren Sie Fehler in Echtzeit** mit Gas Power Assist, um die Konsistenz und Zuverlässigkeit von Inspektionen zu verbessern.
- **Dank der doppelten Arbeitsleistung** können mehrere Anwendungen gleichzeitig ausgeführt werden, z. B. Messungen, Analysen, Übertragung von Daten in die Cloud, Videoaufzeichnungen und vieles mehr.
- Ein verbesserter Steuerungsmotor sorgt für eine **feinfühligere Steuerung** über einen längeren Zeitraum und eine größere Reichweite.
- Optimierte Akkuleistung mit Warm Swap (**Austausch des Akkus bei laufendem Betrieb**, ohne das System abzuschalten).



Gleich beim ersten Mal richtig liegen

Verringern Sie die Fehlerwahrscheinlichkeit mit leistungsstarken Werkzeugen, die von jedem Prüfer einheitliche Ergebnisse liefern.

- **TrueSight™ liefert hochauflösende Live- und Standbilder** und der 1,2-Megapixel-Bildsensor ermöglicht einen leistungsstarken digitalen Zoom.
- Erleben Sie die beste **Live-Videoübertragung ihrer Klasse mit 60 Bildern pro Sekunde**.
- Führen Sie präzise Messungen bei 2 bis 120 mm Zielentfernung durch.
- Hochauflösende Bilder und Präzisionsoptik mit leistungsstarken proprietären Bildtransformationfunktionen wie HDR und DarkBoost **erhöhen die Entdeckungswahrscheinlichkeit**.
- Eine große Auswahl an austauschbaren Prüfköpfen mit Standard- und optischen Messspitzen ist **für die unterschiedlichsten Anwendungsanforderungen ausgelegt**.

Das System heißt nicht grundlos Mentor.

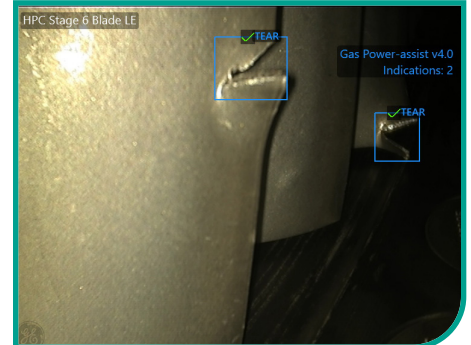
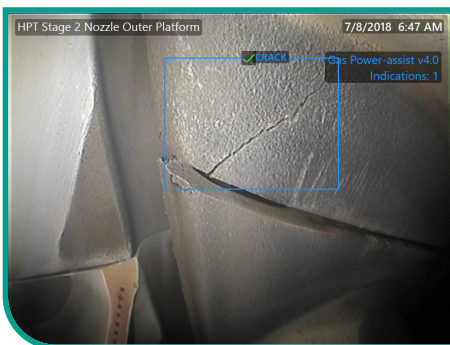
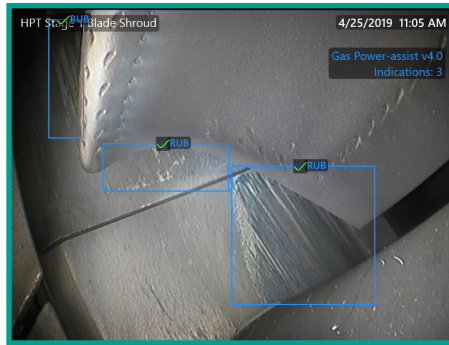
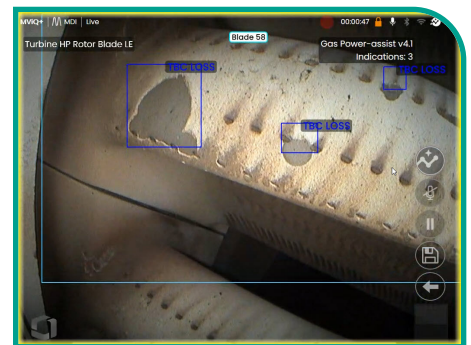
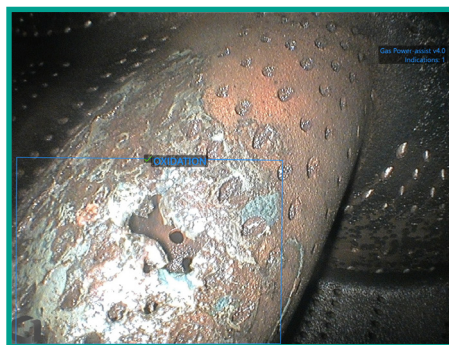
Informationen sowie ein dynamisches Warnsystem für Messungen und Analyseereinstellungen sind direkt in das Betriebssystem integriert und leicht zugänglich.

Analysen für höhere Produktivität

Nutzen Sie künstliche Intelligenz und analytische Modelle aus verschiedenen Quellen.

- Unsere firmeneigenen Analyse-Tools – Gas Power Assist und Blade Counter – **verbessern die Zuverlässigkeit und Datenintegrität.**
- Partneranalysen für Drittparteien – **Direkter Zugriff auf die Triebwerksmodelle von Aiir Innovations** für die Fehlererkennung.
- Wenn Sie Ihre eigenen Analysefunktionen entwickeln, können Sie diese mit Mentor Visual iQ für **globale Teams bereitstellen.** Wenn Sie damit beginnen möchten, kann Ihnen das Data Science Team von Waygate Technologies helfen.

Für jedes Analyseverfahren stehen Benutzerhandbücher zur Verfügung, in denen Anwendbarkeit, Leistungskennzahlen, Betriebsverfahren, häufig gestellte Fragen und vieles mehr beschrieben werden.



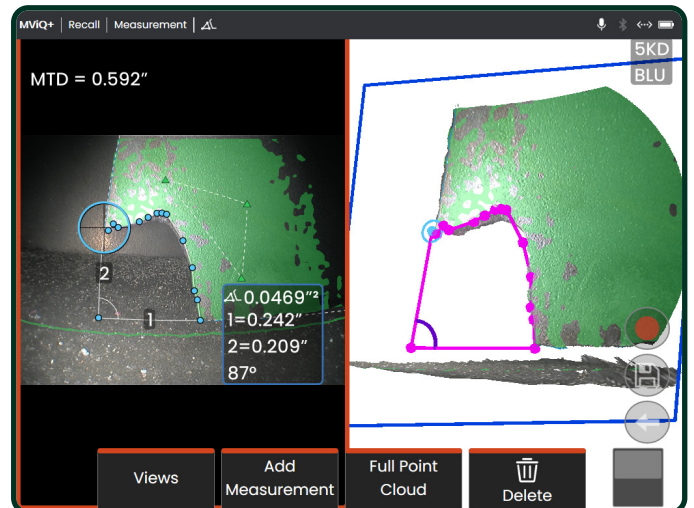
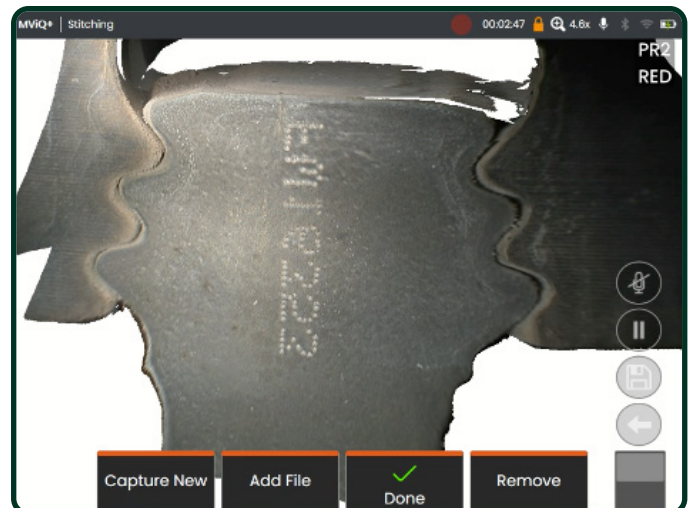
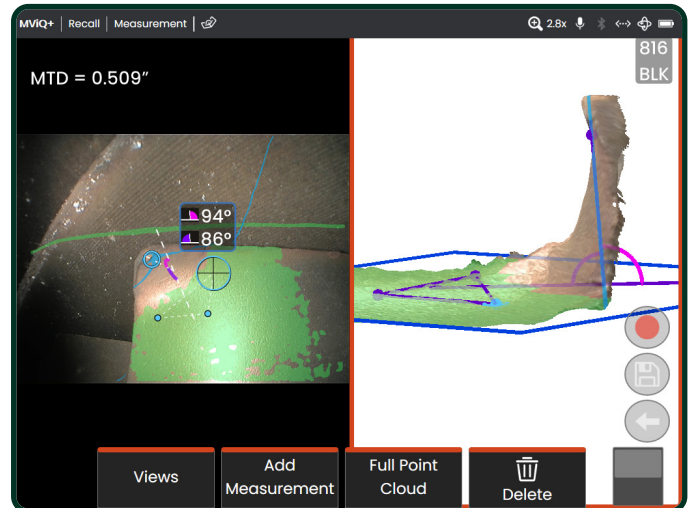
Überblicken Sie jeden Winkel mit Real3D™

Die **Real3D™** Messtechnologie bietet modernste 3D-Funktionen für präzisere Messungen aus größerer Entfernung. Die große Auswahl an bewährten Messtypen liefert eine vollflächige Punktwolke für die Anpassung der Cursorplatzierung in Echtzeit. Inklusive Zusammenfügen mehrerer 3D-Darstellungen zu einem zusammengesetzten Bild der Szene.

Bei der **3D-Stereomessung** werden dieselben optischen Spitzen wie bei der herkömmlichen Stereomessung verwendet, jedoch kommen fortschrittlichere Kalibrierungs- und Verarbeitungsalgorithmen zum Einsatz, um eine vollständige 3D-Punktwolkendarstellung der Zieloberfläche zu erzeugen, die angezeigt, bearbeitet und analysiert werden kann. Diese Technologie reagiert weniger empfindlich auf Sondenbewegungen, funktioniert auf glänzenden oder konkaven Oberflächen besser und ist für alle Prüfkopfdurchmesser erhältlich.

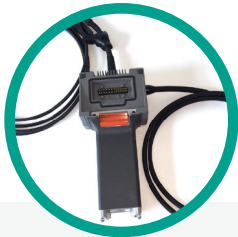
Die **3D-Phasenmessung** verwendet patentierte Strukturlichttechnologie, die es Prüfern ermöglicht, einen Hinweis mit demselben Objektiv zu lokalisieren, zu messen und zu analysieren. Sie bietet fortschrittlichere Messarten und -werkzeuge, einschließlich automatischer Messungen und projizierter Ebenen zur Erweiterung von Oberflächen für eine höhere Genauigkeit.

Unter [hier](#) können Sie unser Handbuch zur Real3D™-Messung lesen.



Spezielle Sonden für Ihre Bedürfnisse

Jede Inspektionsanwendung hat eigene Herausforderungen. Die Everest Mentor Visual iQ+ VideoProbe™ ermöglicht nicht nur den Austausch von Prüfköpfen, wir bieten auch eine Vielzahl spezieller kundenspezifischer Sonden an, damit Sie jede Aufgabe bewältigen können.



UV-Prüfkopf

Durch die Verwendung einer UV-Lichtquelle, integrierter Quarzlichtfasern und UV-Optik und -Filter ist diese Sonde für fluoreszierende Eindringprüfungen optimiert und ermöglicht ein Umschalten zwischen sichtbarem Weißlicht und UV-Licht.



LongSteer™ Prüfkopf

Diese Sonde eignet sich für die Sichtprüfung von Rohrleitungen, Wärmetauschern und Kesselrohren und bietet eine hervorragende Bildqualität, Lichtleistung und Beweglichkeit.



Arbeitskanal-Prüfkopf

Das branchenweit umfassendste System zur Bergung von Fremdkörpern verfügt über ein vollständiges Paket an Arbeitswerkzeugen. Außerdem wird die Wiederinbetriebnahme mit dieser Sonde mit 6,2 mm Durchmesser beschleunigt.



USB-Prüfköpfe

Als kostengünstige Lösung für Anwendungen mit kleinem Durchmesser bieten die 2,2-mm- und 3,0-mm-Prüfköpfe eine einfache USB-Verbindung mit High-End-Funktionen von Waygate Technologies.

Sichern Sie sich Ihren Seelenfrieden.

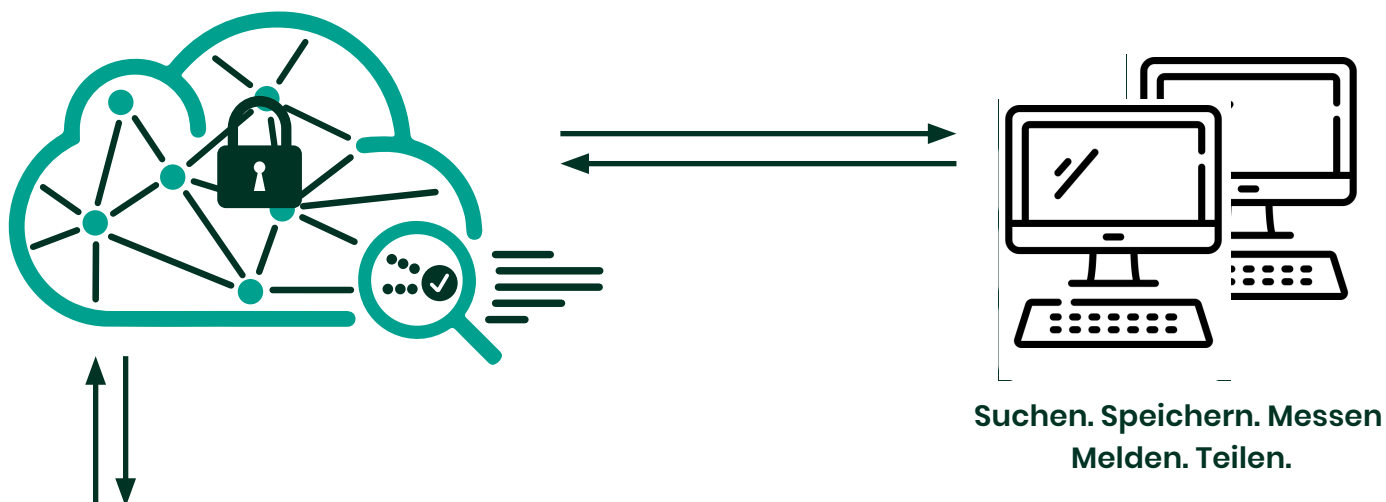
Ausfallzeiten sind kostspielig, aber mit flexiblen Serviceangeboten können Sie Ihr Gerät zu einem kalkulierbaren Preis betriebsbereit halten.

Visual Care Plan – Ein umfassendes Serviceangebot, das dazu beiträgt, Ausfallzeiten Ihrer Videoendoskope zu verringern, Reparaturkosten zu sparen und Geräte zu erhalten.

Flex-Abo – Sie erhalten Zugang zur neuesten Videoendoskoptechnologie und Unterstützung bei allen Belangen rund um Ihre Ausrüstung, wie z. B. Eigentum, Ersatz, Reparatur, Benutzerschulung und mehr.

InspectionWorks: Digitalisierung Ihres NDT-Prozesses für effizientere Inspektionen.

Die Everest Mentor Visual IQ+ wird mit InspectionWorks geliefert, einer sicheren und skalierbaren cloudbasierten Prüfplattform, die alle Komponenten der zerstörungsfreien Prüfung (ZfP) integriert und Daten in nützliche Informationen für schnellere und bessere Entscheidungen umwandelt.



- **Ein Upgrade für Ihre Ausrüstung**

Zugriff auf einen zentralen Cloud-Speicher für den Download von MDI/ADR/Medien auf das Gerät.

- **Ihr eigener Prüfplan**

Führen Sie Ihre Inspektion mit standardisierten Vorlagen durch, die von MDI (Menu Directed Inspections) unterstützt werden.

...Direkt von Ihrem Gerät

- **Speichern Sie Ihre Daten an einem zentralen Ort**

Mühevolle Datenübertragung für einheitlichen Zugriff mit Push2IW.

- **Nutzen Sie die Vorteile der KI**

Greifen Sie auf Ihre oder unsere ADR-Algorithmen zu, um die Verarbeitungseffizienz zu analysieren und zu steigern.

- **Software-Aktualisierungen**

Verbinden Sie sich mit dem Netzwerk, um über die neuesten Funktionen informiert zu werden.



Suchen

Leistungsstarke Suchfunktion für den effizienten Zugriff auf alle Ihre Daten.



Verkaufsstelle

Inspektionsdaten sicher aufbewahren



Messgröße

Hinzufügen und Bearbeiten von Real3D-Messungen.



Melden

Stellen Sie die Prüfergebnisse in einem Berichtsformat zusammen, das Ihren Geschäftsanforderungen entspricht.



Teilen

Berechtigte Personen können die Rohdaten einfach einsehen und sogar darauf zugreifen. Sie entscheiden.

MViQ+ Varianten

Wählen Sie zuerst Ihr MViQ+ Paket:

START

- Touchscreen
- 40 GB Benutzerspeicher
- Menu Directed Inspection
- Vergleichsmessung
- InspectionWorks Basic
- Fernfeld Audio
- 90-Tage Analytik Testversion
- Kostenlose Over-the-air-Software-Updates (OTA)

Die besten Basics

ENHANCE

Enthält alle Features des START Pakets, plus:

- Austauschbare Prüfköpfe
- 80 GB Benutzerspeicher
- HD-Bildgebung
- Drehwerkzeug 2.0
- 1-Jahres-Analysepaket (Blade Counter/Gas Power Assist)

Die besten Analysefunktionen

PRO

Enthält alle Features des ENHANCE Pakets, plus:

- 160 GB Benutzerspeicher
- 2-Jahres-Analysepaket (Blade Counter/Gas Power Assist)
- Alle Optionen mit POD-Messpaket
- Zukünftige Funktionen wie Messarten und Bildgebungsoptionen

Voll ausgestattet für komplexe Prüfungen

Fügen Sie Fehlerauffindwahrscheinlichkeit (POD) und Messpakete hinzu

Erhältlich in Real3D-Stereo, einschließlich traditioneller Stereomessung oder 3D-Phasenmesstechnologie.

POD BASISMESSUNG

- Messarten: Länge, Punkt-zu-Linie, Tiefe, Tiefenprofil, Fläche, Winkel und Multisegment
- Fehlerauffindwahrscheinlichkeit (Probability of Detection Suite - POD) von Bildtransformationen
- 3D-Stitching
- Überlagerung

POD ERWEITERTE MESSUNG

Enthält alle Features des BASIC Pakets, plus:

- Profil zur Raumtiefe
- Radienlehre
- Blattspitzenabstands
- Oberflächenwinkel
- Messebene
- Fehlende Ecke
- Neue Messtypen (künftige Versionen)

POD kombiniert Technologien, die die Umwandlung eines Weißlichtbildes in ein Bild ermöglicht, das zusätzliche Informationen über den Zustand der Oberfläche liefert. Ausstattung Variabler hoher Dynamikbereich, adaptive Rauschunterdrückung, Verzerrungskorrektur, Restlichtverstärkung, Inverse+, Farbsättigungskontrolle, Langzeitbelichtung, Weißabgleich und die Möglichkeit, Bildtransformationseinstellungen zu erstellen.

Technische Daten

Betriebstemperatur

Objektiv	-25°C bis 100°C (-13°F bis 212°F). Reduzierte Abwinkelbarkeit unter 0°C (32°F)
System	-25° bis 46°C (-13°F bis 115°F). LCD kann eine Aufwärmphase unter 0° (32°F) erfordern
Lagerungstemperatur	-25° bis 60°C (-13°F bis 140°F)
Relative Luftfeuchtigkeit	Max. 95 %, nicht kondensierend
Wasserdicht	Einführungsschlauch und Wechselobjektiv bis 1bar (14,7 psi, 10,2 m H ₂ O, 33,5 Fuß H ₂ O)
Gefahrenbereiche	Nicht für den Einsatz in Gefahrenbereichen ausgelegt.

Kamera

Sondendurchmesser	4,0 mm (0,16"), 6,1 mm (0,24"), 8,4 mm (0,33")
Bildsensor	1/6" SUPER HAD™ CCD Farbkamera (6,1 mm, 8,4 mm) 1/10" (4,0 mm)
Auflösung (Pixel)	Standard – ca. 440.000 Pixel High Definition – ca. 1.228.800 Pixel
Gehäuse	Titan

System

Systemabmessungen	17,1 cm x 19,7 cm x 38,1 cm (6,75" x 7,75" x 15")
Kofferabmessungen (Klein, Standard)	35,0 cm x 54,5 cm x 23,0 cm (13,78" x 21,46" x 9,05")
Kofferabmessungen (Groß, optional)	57,2 cm x 56,3 cm x 41,2 cm (22,52" x 22,16" x 16,22")
Systemgewicht	In kleinem Koffer mit Inhalt: 10,2 kg. In großem Koffer mit Inhalt: 19,6 kg. Ohne Koffer: System 6120 – 3,0 kg. System 6110 – 4,0 kg
Konstruktion	Magnesium- und Polycarbonatgehäuse mit integrierten Elastomer-Stoßfängern
LCD-Monitor	Integrierter (6,5") Aktivmatrix-XGA- Farb -LCD , tageslichttaugliches Display mit optisch gekoppeltem, kapazitivem Multipoint Gorilla® Glass Touchscreen
Joystick-Steuerung	360° All-Way® Sondenabwinkelung mit Menüzugang und Navigation
Tastenfeld	Zugriff auf Benutzerfunktionen, Messungen und digitale Funktionen
Audio	Integriertes Mikrofon und Lautsprecher mit Geräuschunterdrückung, Unterstützung externer USB-/Bluetooth-Geräte
Interner Speicher	40/80/160 GB SSD für Benutzerspeicher (Größe modellabhängig)
Daten E/A-Anschlüsse	Zwei USB 3.0 Host „A“-Anschlüsse, ein USB 3.0 Client Micro „B“-Anschluss,
Videoausgang	HDMI
Helligkeitssteuerung	Automatisch oder manuell regelbar
Beleuchtungstyp	Weißlicht LED
Langzeitbelichtung	Auto – bis zu 16 Sekunden
Weißabgleich	Werksstandard oder benutzerdefiniert
WLAN-Adapter	802.11a/b/g/n, 2x2
Bluetooth-Adapter	Bluetooth 4.0
Betriebsfrequenzbereiche und Ausgangsleistung	Siehe Betriebshandbuch, Anhang O, Seite 131
Modulationen	DSSS, OFDM

Stromversorgung

Lithium-Ionen-Akku	10,8 V (nominal), 74,52 Wh, 6,9 Ah
--------------------	------------------------------------

Stromversorgung

Wechselstrom	100-240 VAC, 50-60 Hz, <1,5 A RMS
Gleichstrom	18 V, 3,34 A

Die Einhaltung von Standards und Klassifizierungen

MIL-STD-810H	Verteidigungsministerium der USA- Umwelttests, Abschnitte 501.7, 502.7, 506.6, 507.6, 509.7, 510.7, 511.7, 514.8, 516.8, 521.4
MIL-STD-461G	Verteidigungsministerium der USA – Elektromagnetische Kompatibilität mit RS103 – An Deck; RE102 – Unter Deck
Einhaltung von Standards	EMC: Gruppe 1, Klasse B: EN61326-1, KSC9832, KSC9835; Sicherheit: UL/IEC/EN/CSA-C22.2:61010-1, UN/DOT 38.3 TI-T8, IEC62133
IP-Schutzart	IP65 (montiert)

Software

Betriebssystem	Integriertes Multitasking-Betriebssystem
Benutzeroberfläche	Menügeführte Softtastenbedienung; Menünavigation über Touchscreen, Joystick oder Sprachsteuerung
Dateimanager	Der integrierte Dateimanager unterstützt die folgenden Operationen für Dateien und Ordner: Kopieren, Ausschneiden, Erstellen, Umbenennen, Löschen, Filtern und Sortieren. USB- und interner Speicher. Die Freigabe (Übertragung) an verbundene lokale Mobilgeräte wird von der kostenlosen App InspectionWorks Connect Local für iOS und Android unterstützt. Die Freigabe (Übertragung) in die Cloud über WLAN wird über InspectionWorks Insight unterstützt.
Audiodaten	PC-kompatibles ACC-Format (.m4a-Datei)
Bildsteuerung	Invertieren, Inverse+, Adaptive Rauschunterdrückung, Verzerrungskorrektur, Beleuchtung, Helligkeit, Langzeitbelichtung, Einzelansicht, Zoom (5x digital), Bildaufnahme und -abruf
Digitaler Zoom	Stufenlos (5-fach digital)
Bildformate	Bitmap (.BMP), JPEG (.JPG)
Videoformat	MPEG4 AVC /H.264 (.MP4-Datei)
Text-Anmerkung	Integrierter Generator für Text-Overlays
Grafische Anmerkung	Benutzerdefinierte Platzierung von Pfeilen
Abwinkelungssteuerung	Benutzerdefinierte Lenkung der Sondenspitze versus "Steer & Stay"-Abwinkelung incl. "Home" Funktion für die Ausrichtung der Sondenspitze auf "Neutral" geradeaus
Software-Aktualisierungen	Vor Ort aufrüstbar über USB-ThumbDrive® oder WLAN
Sprachen	Englisch, Chinesisch (traditionell, vereinfacht), Tschechisch, Niederländisch, Finnisch, Französisch, Deutsch, Ungarisch, Italienisch, Japanisch, Koreanisch, Polnisch, Portugiesisch (BR), Russisch, Spanisch, Schwedisch und Türkisch
Anwendungssoftware	Die MDI-Software (Menu Directed Inspection) führt den Nutzer applikationsbezogen durch den Inspektionsprozess, benennt Dateien intelligent, markiert die Dateien und erstellt Microsoft Word®- und PDF-kompatible Inspektionsberichte. Der Inspection Manager (IM) ist ein PC- und Cloud-basiertes Softwaretool, mit dem die vom Mentor Visual iQ aufgenommenen Bilder nachgemessen und vollständig manipuliert werden können.
Sprachsteuerung	Die Sprachsteuerung verwendet jeden verfügbaren Audioeingang (internes Mikrofon, USB-Audio oder Bluetooth). Die gesamte Audioverarbeitung wird lokal auf dem Endoskop durchgeführt. Die Audioaufnahmen werden niemals gespeichert oder übertragen (es sei denn, es findet zum Zeitpunkt der Sprachbefehlssitzung eine ungestörte Videoaufnahme oder eine Audioanmerkung statt).

Sondenspezifikationen

Durchmesser	Länge
4,0 mm (0,15")	2,0 oder 3,0 m (6,6 oder 9,8 ft)
6,1 mm (0,24")	2,0; 3,0; 3,5; 4,5; 6,0; 10,0 m (6,6, 9,8, 11,5, 14,8, 19,7, 32,8 ft)
6,2 mm (0,244")	3,5 (11,5 ft.)
8,4 mm (0,33")	2,0, 3,0, 4,5, 6,0, 10,0 m (6,6, 9,8, 14,8, 19,7, 32,8 ft.)

Andere Arbeitslängen bis zu 30 m sind verfügbar. Für weitere Details stehen Ihnen unsere Anwendungsberater zur Verfügung.

Sondenabwinkelung

Länge der Sonde	Abwinkelung
2 m – 4,5 m	Auf/Ab 160° mind., Links/Rechts 160° mind.
6 m – 10 m	Auf/Ab 140° mind., Links/Rechts 140° mind.

Hinweis: Die typische Abwinkelung übertrifft die Mindestanforderungen.

Tabelle Wechselobjektive

Mentor Visual iQ 4,0-mm-Objektive

Bestellnummer	Farbe	FOV (Grad)	DOF (mm)	(Zoll)
Direktsicht				
T4080FF [†]	Keine	80	35 – ∞	(1,38 – ∞)
T40115FN	Schwarz	115	4 – ∞	(0,16 – ∞)

Seitsicht

T40115SN	Rot	115	1 – 30	(0,04 – 1,18)
T40120SF	Blau	120	6 – ∞	(0,24 – ∞)

StereoProbe™-Messung^{††}

TM405555FG	Schwarz	55/55-FWD	5 – ∞	(0,20 – ∞)
TM405555SG	Blau	55/55-SIDE	4 – ∞	(0,16 – ∞)

[†] Zeigt das Objektiv mit maximaler Helligkeit an

Mentor Visual iQ 6,1-mm-Objektive

Bestellnummer	Farbe	FOV (Grad)	DOF (mm)	(Zoll)
Direktsicht				
T615OFF	Keine	50	50 – ∞	(2,36 – ∞)
XLG3T6150FG	Weiß	50	12 – 200	(0,47 – 7,87)
XLG3T61120FG	Schwarz	120	5 – 120	(0,20 – 4,72)
XLG3T6180FN	Orange	80	3 – 20	(0,12 – 0,79)
XLG3T6190FF	Gelb	90	20 – ∞	(0,79 – ∞)
XLG3T6150FB	Lila	50 (45 DOV)	12 – 80	(0,47 – 3,15)
T6165FF [†]	Orange und Blau	65	65 – ∞	(2,56 – ∞)

Seitsicht

XLG3T6150SF	Braun	50	45 – ∞	(1,77 – ∞)
XLG3T6150SG	Grün	50	9 – 160	(0,35 – 6,30)
XLG3T61120SG	Blau	120	4 – 100	(0,16 – 3,94)
XLG3T6180SN	Rot	80	1 – 20	(0,04 – 0,79)

StereoProbe-Messung

XLG3TM616060FG	Schwarz	60/60-FWD	4 – 80	(0,16 – 3,15)
XLG3TM615050SG	Blau	50/50-SIDE	2 – 50	(0,8 – 1,97)

6,1-mm-Objektive 3D-Phasenmessung

Bestellnummer	Farbe	FOV (Grad)	DOF (mm)	(Zoll)
Direktsicht				
XL4TM61105FG	Schwarz	105	8 – 250	(0,31 – 9,84)
XL4TM61105FF	Gelb	105	15 – ∞	(0,59 – ∞)
XL4TM61105FN	Orange	105	3 – 120	(0,12 – 4,72)
Seitsicht				
XL4TM61105SG	Blau	105	7 – 250	(0,27 – 9,84)
XL4TM61105SF	Grün	105	15 – ∞	(0,59 – ∞)
XL4TM61105SN	Rot	105	2 – 20	(0,08 – 0,79)

Mentor Visual IQ 6,2-mm-Objektive

Bestellnummer	Farbe	FOV (Grad)	DOF (mm)	(Zoll)
Direktsicht				
T62120FN	Schwarz	120	2 – 200	(0,08 – 7,87)
T62120FF	Gelb	120	15 – ∞	(0,59 – ∞)
Seitsicht				
T6280SF	Grün	80	15 – ∞	(0,59 – ∞)
T62120SN	Blau	120	6 – ∞	(0,24 – ∞)
StereoProbe-Messung				
Direktsicht				
TM626060FN	Schwarz	60/60	2 – 200	(0,08 – 7,87)
Seitsicht				
TM626060SN	Blau	60/60	2 – 200	(0,08 – 7,87)

Mentor Visual IQ 8,4-mm-Objektive

Bestellnummer	Farbe	FOV (Grad)	DOF (mm)	(Zoll)
Direktsicht				
XLG3T8440FF	Keine	40	8 – 250	(0,31 – 9,84)
XLG3T8440FG	Weiß	40	15 – ∞	(0,59 – ∞)
XLG3T8480FG	Gelb	80		
T84120FF	Orange/Blau	120		
XLG3T84120FN	Schwarz	120	3 – 120	(0,12 – 4,72)
Seitsicht				
XLG3T8440SF	Braun	40	250 – ∞	(9,84 – ∞)
XLG3T8480SG	Grün	80	25 – 500	(0,98 – 19,68)
XLG3T84120SN	Blau	120	4 – 200	(0,16 – 7,87)
StereoProbe-Messung				
XLG3TM846060FG	Schwarz	60/60	4 – 50	(0,16 – 1,97)
XLG3TM846060SG	Blau	60/60	4 – 50	(0,16 – 1,97)

Technische Spezifikationen – Analyse

Analyse-Artikelnr.	Beschreibung	Anwendung
MVIQ-BLADECOUNT*	Echtzeitanalyse: Erkennen, Verfolgen und Auslösen von Schaufelkanten in Bewegung	Gasturbinenschaufeln (Kompressor und Turbine)
MVIQ-AIIRADRIAN (1-Jahres-Lizenz)* UG-MVIQ-AIIRADRIAN (zu vorhandenem Gerät hinzufügen, 1-Jahres-Lizenz)*	(2x) Automatische Fehlererkennungsanalyse im Ruhezustand und Live: automatische Erkennung von Defekten in Gasturbinen (Luft- und Raumfahrt)	Gasturbinenschaufeln (Kompressor und Turbine) Verbrennungs- und TBC-beschichtete HPT-Komponenten CF6, CFM56 5A/B/C, CFM56 7B, V2500, PW 1100, GENx, CF34, GE90, LEPA, PW 2000, Trent 700, Trent 900, Trent 1000
MVIQGASPWRADR (unbefristet)* MVIQ GASPWRADRIAN (1-Jahres-Lizenz)* UG-MVIQ-GASPWRADR (zu vorhandenem Gerät hinzufügen, unbefristet)* UG-MVIQ-GASPWRADRIAN (zu vorhandenem Gerät hinzufügen, 1-Jahres-Lizenz)*	Automatische Fehlererkennungsanalyse zur Erkennung und Kategorisierung von Mängeln bei Live-Inspektionen	Gasturbinenschaufeln (Kompressor und Turbine) Verbrennungs- und TBC-beschichtete HPT-Komponenten Gas Power Assist

*Weitere Informationen siehe Analyse-Datenblatt

Hinweis: Bei UG-Teilnummern erhält der Kunde einen USB-Stick für die lokale Installation, oder er kann ein Over-the-Air-Update (InspectionWorks) durchführen.

Der Mentor weist Ihnen den Weg.

Wenn die Zeit drängt und die Inspektion präzise sein muss, kommt es auf die Wahl des Endoskops an. Aber wenn die Unterstützung, die Sie von Waygate Technologies gewohnt sind, nur einen Sprachbefehl entfernt ist, war die Antwort noch nie so klar wie heute. Die Everest Mentor Visual iQ+ VideoProbe™ ist der Mentor, den Sie sich immer gewünscht haben.

Erfahren Sie, wie Waygate Technologies die digitale Prüflandschaft revolutioniert. Wenden Sie sich für eine Demonstration an Ihren Fachberater.

waygate-tech.com/mviq