

 Panametrics

a Baker Hughes business

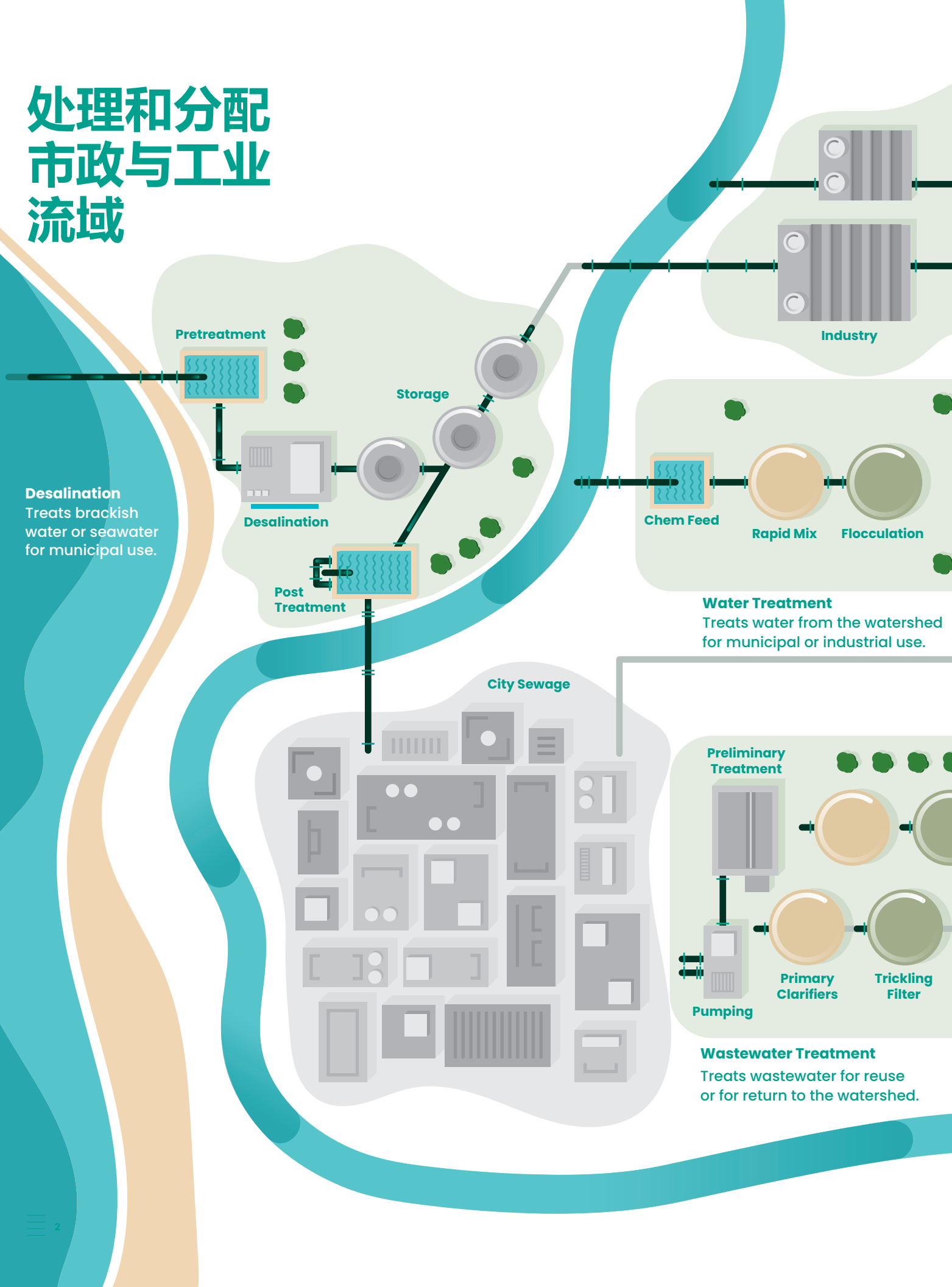
# 提高盈利能力水和废水 测量解决方案

针对水和废水需求  
提供的全球资源





# 处理和分配 市政与工业 流域



**Desalination**  
Treats brackish water or seawater for municipal use.

Pretreatment

Storage

Desalination

Post Treatment

Industry

Chem Feed

Rapid Mix

Flocculation

**Water Treatment**

Treats water from the watershed for municipal or industrial use.

City Sewage

Preliminary Treatment

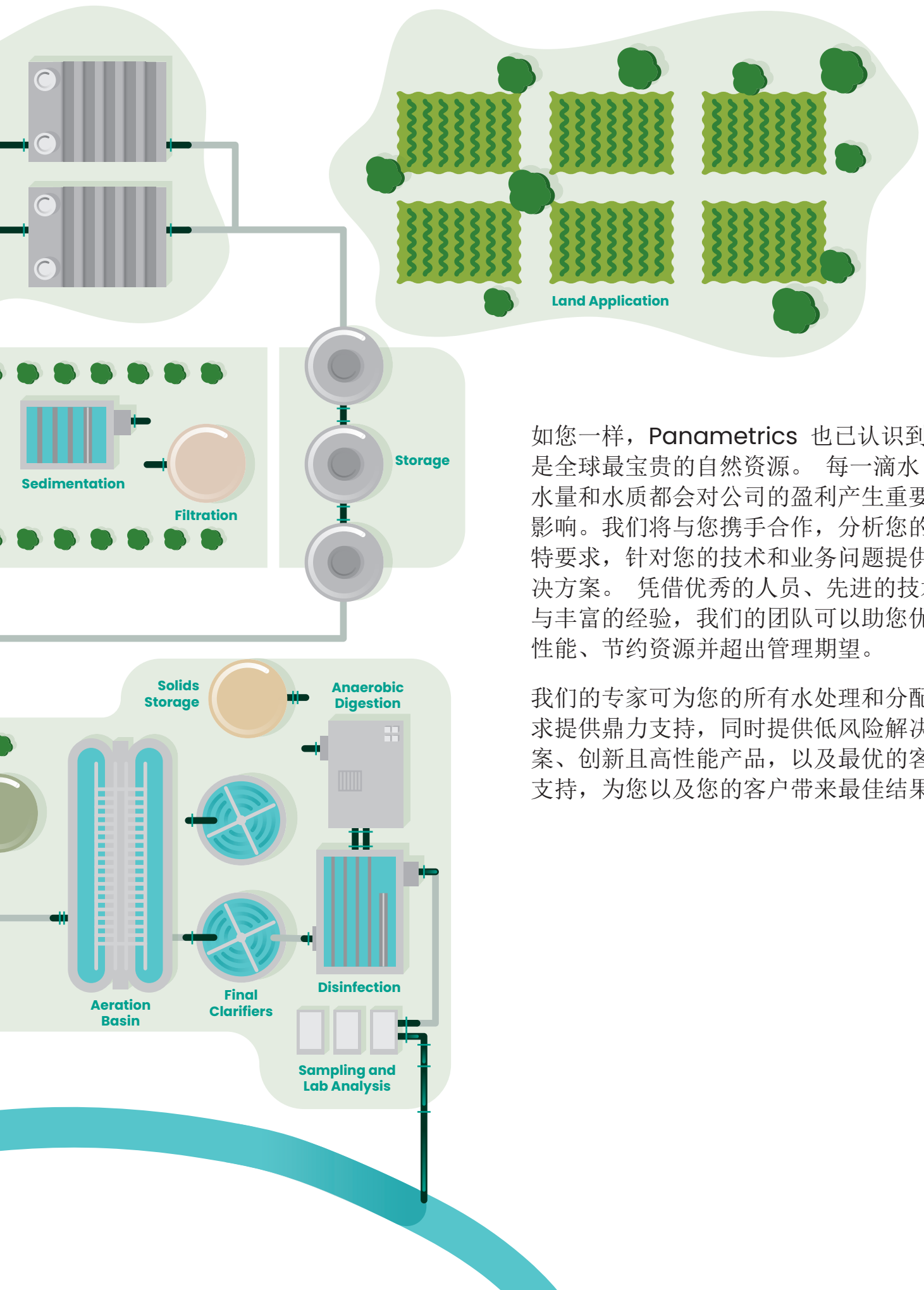
Pumping

Primary Clarifiers

Tricking Filter

**Wastewater Treatment**

Treats wastewater for reuse or for return to the watershed.



如您一样，Panametrics 也已认识到水是全球最宝贵的自然资源。每一滴水 - 水量和水质都会对公司的盈利产生重要的影响。我们将与您携手合作，分析您的独特要求，针对您的技术和业务问题提供解决方案。凭借优秀的人员、先进的技术与丰富的经验，我们的团队可以助您优化性能、节约资源并超出管理期望。

我们的专家可为您的所有水处理和分配需求提供鼎力支持，同时提供低风险解决方案、创新且高性能产品，以及最优的客户支持，为您以及您的客户带来最佳结果。

# 测量水循环中至关重要的项

流域和水源应用

水处理厂 市政与工业

储水与分配

废水处理厂 市政与工业

反渗透滑轨和应用



# 流量

## 夹持式流量计

### Panametrics AquaTrans™ AT600 超声波流量计

轻松处理大部分水和废水处理流量应用。将它们夹放在现有管道上，而不会关闭流程。这些无漂移的仪表没有移动部件的损坏或磨损，几乎无需维护，如此一来，年复一年地为您节省开支。

### Panametrics TransPort® PT900 便携式流量计

Panametrics TransPort® PT900 便携式流量计的全部功能尽在掌握。其强大的功能可帮助您在整个工厂进行调查或检查不可靠的仪表。水和废水的流向决定了何时何地建立流量测量点。为维护现有的基础设施，运营商强烈建议用户允许管道外的连续流量并安装流量计。

### 为何要使用 Panametrics 超声波夹持式流量计处理水和废水？

- 通过在管道外部安装流量计，减少停机时间
- 借助按需读数以及平板电脑与变送器间通信，提高可靠性，当出现泄漏或流量有问题时，您将立即知晓
- 利用坚固耐用的多功能 传感器提高准确性



# 气体 分析

## Panametrics XMO2 Thermoparamagnetic 氧分析仪

Panametrics 氧分析仪将可靠地监测沼气池顶空的氧气情况，以确保微生物活效，能够有效进行有氧消化

## Panametrics XMTC 热导率气体分析仪

如果您所在的工厂使用沼气作为发电机的燃料，您可以使用 Panametrics XMTC 气体分析仪测量沼气甲烷含量，以确保燃料最佳质量。

这些 Panametrics 分析仪具有长期校准稳定性，没有需高昂维护的移动部件，是满足气体分析需求的具有成本效益的解决方案。

## 为何针对水和废水选择 Panametrics 气体分析仪？

- 利用氧气分析仪可降低您的维护成本 并减少停机时间，因为该分析仪 能抵御通常会导致其他氧气技术 无法修复的液体残留和流程混乱
- 使用无损耗的热磁技术提高氧气测量的可靠性（没有移动部件）
- 为沼气池/沼气配备小巧且坚固专用的二氧化碳甲烷测量仪，提高燃烧过程的效率
- 通过采样调节系统和分析仪一站式解决方案，简化您的安装







# 水和废水行业服务

## 远程应用

致电我们训练有素的现场服务工程师，他们可以对您的工厂及时响应，从而优化您的仪器投资。或者若您愿意，请将您的设备发送至我们的任一卓越中心，享受卓越的内部维修和校准服务。

我们提供针对于水行业的服务，例如流量计校准和预防性维护。为了满足您的高峰需求或应对意外情况，我们可以在现场提供临时流量计量。我们经验丰富的 Panametrics 指导员可以在我们或您的设施，为您的技术人员定制技术或产品特定的培训课程。

## 现场服务

- 流量调查
- 故障排除和维修流程/G&M 设备
- 委任流程/G&M 设备
- 培训
- 预防性维护

## 内部服务产品

内部校准、故障排除 和维修流程/G&M 设备。



深入了解我们的解决方案  
以便更好地处理水和废水

Baker Hughes 旗下的 Panametrics 公司为在最严苛的应用和环境中进行湿度、氧气、液体和气体流量测量提供解决方案。身为耀斑管理专家, Panametrics 技术也有助于减少耀斑发射, 并优化性能。Panametrics 关键测量解决方案和耀斑发射管理业务遍及全球, 使客户能够提高效率, 并在关键行业实现碳减排目标, 其中包括: 石油和天然气; 能源; 医疗保健; 水和废水; 化学加工餐饮等。加入对话并在 [LinkedIn](#) 上关注我们

 **Panametrics**  
a Baker Hughes business

## 联系我们

如欲了解更多信息, 请联系当地 Panametrics 代表, 或访问:

[panametrics.com](http://panametrics.com)

©版权所有 2021。Baker Hughes 公司。本材料包含 Baker Hughes 公司及其在一个或多个国家/地区的子公司的一个或多个注册商标。所有第三方产品和公司名称均为各自所有者的商标。

**Baker Hughes** 