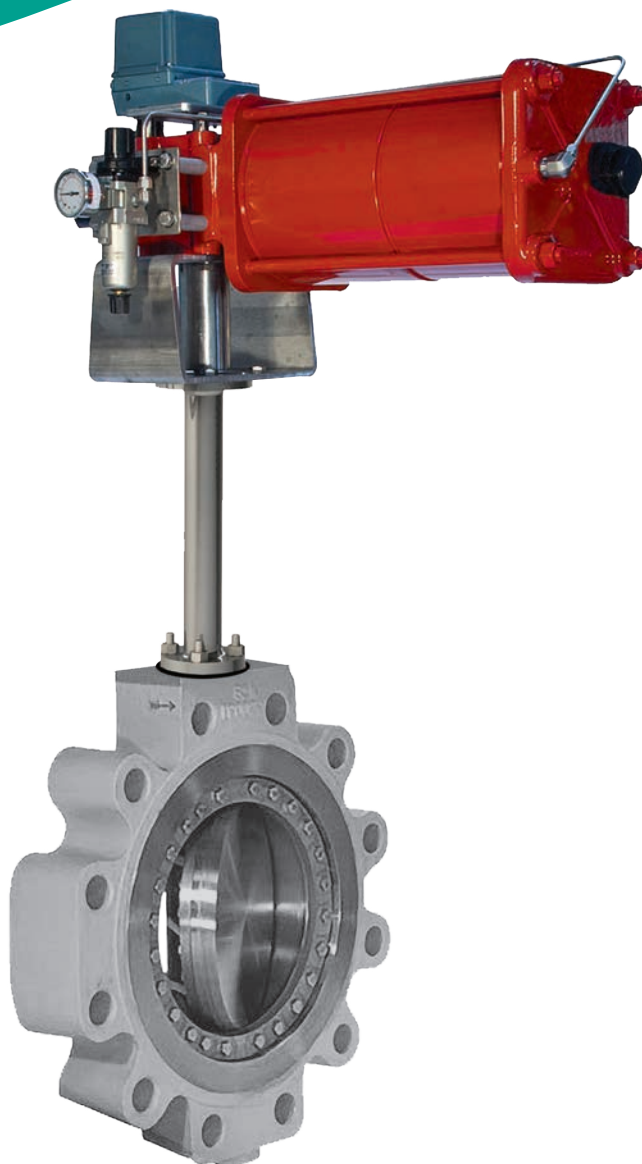


Masoneilan™ 33000 сериясындағы

Үштік эксцентрик
Бұрма клапандар

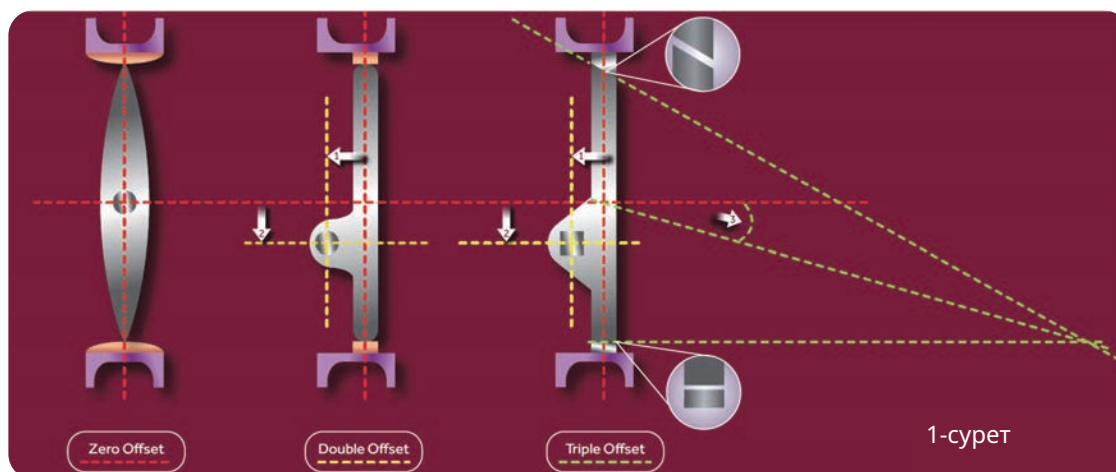


Мазмұны

Шолу / Функциялары мен артықшылықтары.....	3
Нөмірлеу жүйесі	4
Жалпы деректер - жетекті монтаждау позициялары	5
Жалпы деректер	6
Корпус жинағы туралы деректер	
Құрылымның стандартты материалдары	8
Конструкцияның стандартты материалдары CL 600.....	9
Бөлшектелген түріндегі стандартты көрінісі.....	10
600 кластағы бөлшектелген түріндегі стандартты көрінісі (тек 3 және 4 дюймдік).....	11
Конструкцияның криогенді материалдары	12-13
Криогендік түріндегі көрінісі.....	14
Номиналды ағын коэффициенттері	
Кері ағын клапаны - ASME 150.....	15
Ағын клапаны - ASME 150	16
Кері ағын клапаны - ASME 300.....	17
Ағын клапаны - ASME 300	18
Кері ағын клапаны - ASME 600.....	19
Ағын клапаны - ASME 600	20
Салмағы мен өлшемі	21
Жетек деректері	
33 моделі	22
31/32 моделі	23
33 және 31/32 моделі өлшемдері	24
CP/GP сериясы	25
CP сериялы габариттік сызба	26
Жетек деректері - CP сериялы өлшемдер	27
Қолмен басқарылатын CP сериялы габариттік сызба	28
Жетек деректері Қолмен басқарылатын CP сериялы өлшемдер	29-30
GP сериялы габариттік сызба	31
Жетек деректері - GP сериялы өлшемдер.....	32-35

Шолу

Masoneilan компаниясының 33000 сериялы үштік эксцентрігі бар бұрма клапан өнімділікті арттыратын және өндіріс процесін жеңілдету мүмкіндігін беретін жаңа пайдалану сипаттамаларына ие. Нәтижесі — экстремалды қысым/температура жағдайында пайдалануға жарайтын нөлдік ағып кетуі бар екі бағытты үш эксцентрікті бұрма клапандардың эксклюзивті патенттелген желісі.



Функциялары мен артықшылықтары

33000 сериялы үштік эксцентрігі бар бұрма клапан өнімділікті арттыратын жаңа пайдалану сипаттамаларына ие, олардың ішінде:



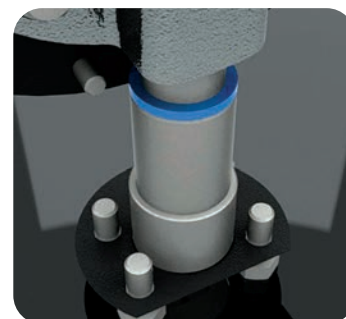
Конустық тығыздама

Шеңберлі конустық тығыздама технологиясына сүйенген конструкция 100%-ға жұмыс істейтін максималды C_v мәнімен ең жақсы тығыздауды қамтамасыз етеді және ұзағырақ қызмет мерзімін қамтамасыз етеді. Көптеген басқа конструкцияларда эллипстік тығыздамалар пайдаланылады, олар C_v мәнін азайтып және тозуды ұлғайта отырып көбірек кедергіні тудырады.



Нөлдік ағып кету

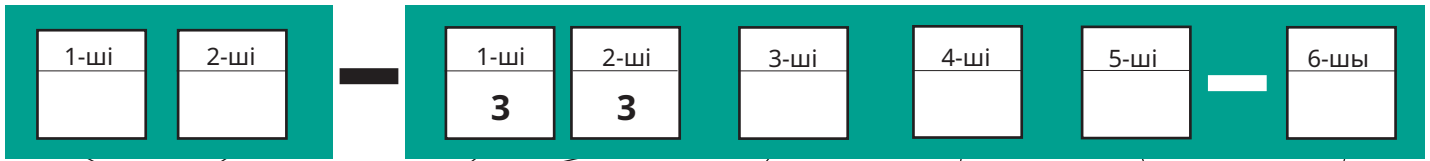
Біздің патенттелген ершік пен тығыздама технологиясы клапанды сенімдірек етеді. Өзінің конструкциясының арқасында 33000 сериялы Masoneilan клапанының ғана теориялық ағып кету жолы бар; дұрыс қызмет көрсетілген және пайдаланылған кезде ол ағып кетусіз жұмысты қамтамасыз етеді.



Іркілістер неғұрлым аз

Қажетті техникалық қызмет көрсетуді жүргізу уақыты келгенде, 33000 сериялы Masoneilan конструкциясы зор дивидендтер әкеледі. Компоненттерді тез қарап шығуға, шешіп алуға және ауыстыруға болады, бұл жабдықты бос тұрғандағы құнды уақытты үнемдейді.

Нөмірлеу жүйесі



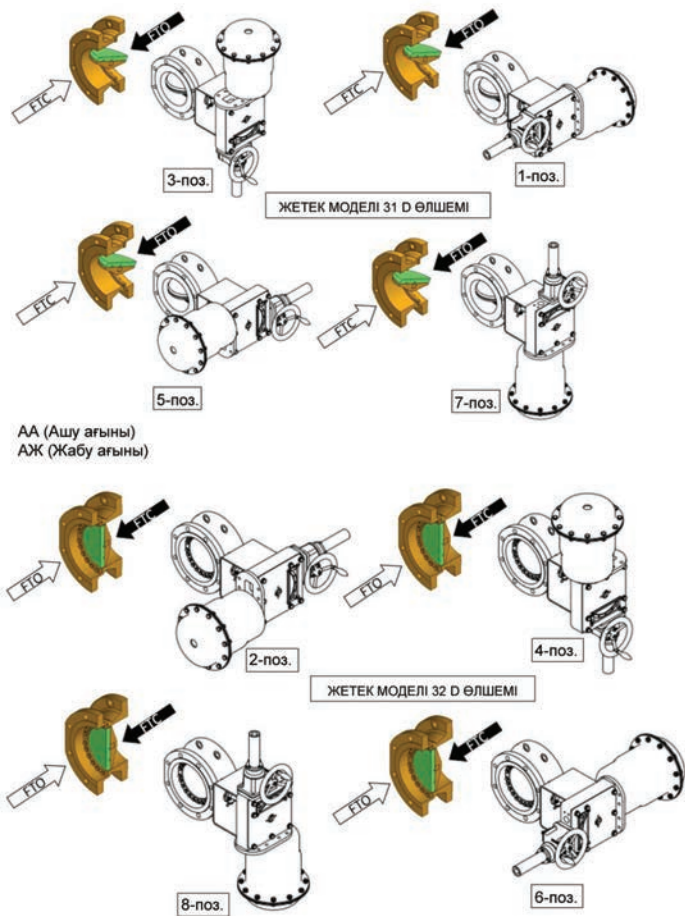
Жетек түрі және ауаның берілуі бұзылған кездегі әрекет	Корпус сериялары	Жетекті монтаждау позициясы (5-беттегі 2-суретті қараңыз)	Конструкция нұсқасы	Дизайн сериясы	Опциялар
<p>31 Серіппелі айналмалы диафрагма (Пневматикалық жабу) ¹</p> <p>32 Серіппелі айналмалы диафрагма (Пневматикалық ашу) ¹</p> <p>33 Серіппелі диафрагма (Тек пневматикалық жылжытып шығару әрекеті) ¹</p> <p>CP Кулисалы механизмі бар піспекті цилиндр</p> <p>GP Кулисалы механизмі бар піспекті цилиндр</p> <p>A/AB/IW - қолмен басқару операторы</p>	<p>33 Үштік эксцентрикті бұрма клапан</p>	<p>0 Пайдаланылмайды</p> <p>1 Орталық клапанның үстіндегі көлденең соташық ұзартылған кезде жабылады (Пневматикалық жабу)</p> <p>2 Орталық клапанның үстіндегі көлденең соташық ұзартылған кезде ашылады (Пневматикалық ашу)</p> <p>3 Орталық клапанның үстіндегі тік соташық ұзартылған кезде жабылады (Пневматикалық жабу)</p> <p>4 Орталық клапанның үстіндегі тік соташық ұзартылған кезде ашылады (Пневматикалық ашу) ²</p> <p>5 Орталық клапанның астындағы көлденең соташық ұзартылған кезде ашылады (Пневматикалық жабу)</p> <p>6 Орталық клапанның астындағы көлденең соташық ұзартылған кезде жабылады (Пневматикалық ашу)</p> <p>7 Орталық клапанның астындағы тік соташық ұзартылған кезде жабылады (Пневматикалық жабу)</p> <p>8 Орталық клапанның астындағы тік соташық ұзартылған кезде ашылады (Пневматикалық ашу)</p>	<p>0 Анықталмаған</p> <p>1 Тесілген (Бұрғыланған)</p> <p>2 Тесілген (Бұрандалы)</p> <p>3 Қос фланецті (Қысқа үлгі)</p> <p>4 Пластина</p> <p>5 Қос фланецті (Ұзын үлгі) ³</p>	<p>0</p>	<p>C Криогенді ³</p> <p>FS Өртке қауіпсіз</p>

Ескертпелер:

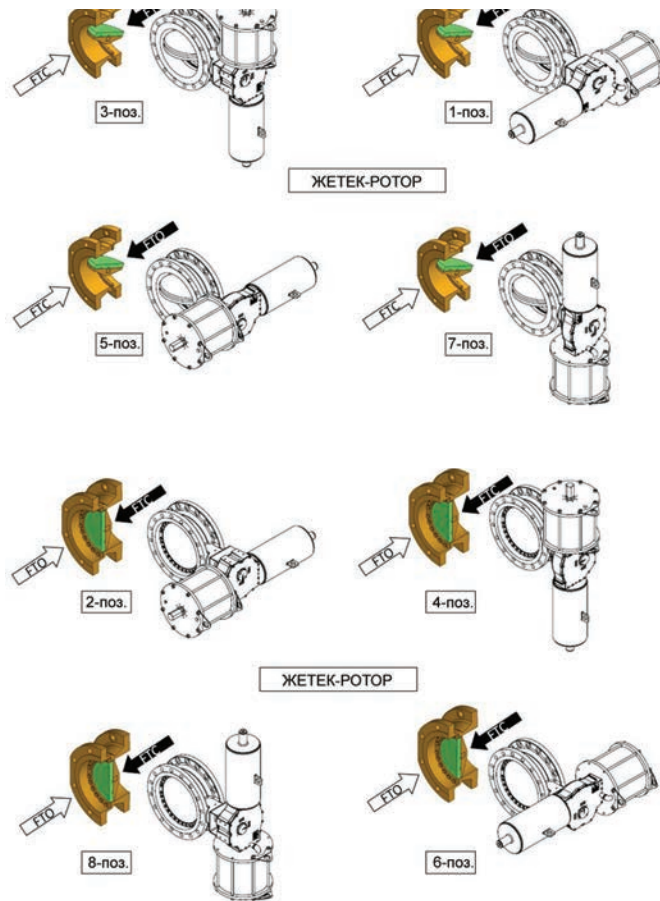
1. Тек 8 дюймге дейін
2. Стандартты конфигурация
3. Өлшемдер туралы ақпарат сұрау бойынша беріледі

Жалпы деректер - жетекті монтаждау позициялары

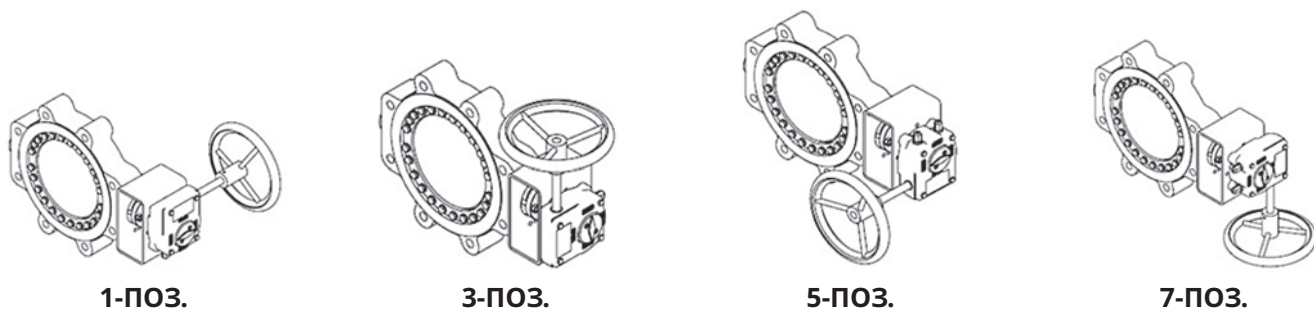
Жетек үлгісі 31/32, D өлшемі



Жетек үлгісі CP/GP



2-сурет - Жетекті монтаждау позициялары



3-сурет - Механикалық берілістер қорабы

Жалпы деректер

Ағын бағыты:	екі бағытты (қолайлы бағыт: Білік ағын бойынша жоғары, яғни жабуға бағытталған ағын Кері бағыт қосымша, яғни білік ағын бойынша төмен немесе ашу ағыны
Орын тығыздағыш сақинасының түрі:	ламинатталған материал
Орындағы ағу:	IV класс (стандартты) IEC 60534-4 & ANSI/FCI 70-2 бойынша VI класс (қосымша) IEC 60534-4 & ANSI/FCI 70-2 бойынша V класс (тек қолайлы бағыт) API 598 (тек қолайлы бағыт)
Cv коэффициенті:	50:1
Ағынның меншікті сипаттамасы:	Тең пайыз

Соңғы қосылымдар



3-сурет
Пластина



4-сурет
Тесілген



5-сурет
Қос фланецті

Сертификаттар/жобалау кодтары

Сертификаттар

33000 клапандары сәйкес келеді:

- ASME B16-34
- PED 2014/68/EU және ATEX 2014/34/EU Еуропалық директивалары
- Канададағы тіркеу нөмірі (CRN)
- CU-TR 032 және CU-TR 012 Санаты 1, 2 және 3
- NF EN ISO 10497 және API 607 сәйкес өрт қауіпсіздігі
- API 598
- ISO 15848 Жиналмаған шығарындылар
- IBR
- AQSIQ
- IEC 61508 сәйкес SIL 3

Корпус жинағы туралы деректер

Құйылған тұтас қақпақ, қысқа мойынды конструкция

Корпус пішінінің нұсқалары:

- Тесілген (өтпелі саңылаулар, бұрғыланған және бұрандалы саңылаулар)
- Пластина
- Қос фланецті қысқа үлгі (DFSP)
- Қос фланецті ұзын үлгі (DFLP)

Қатар тұрған корпус:

- Фланецаралық және тесілген корпустар API 609 3-кесте (A) (B санатындағы клапандары 48 дюймге дейінгі өлшемдер үшін)
- Қос фланецті ұзын үлгі: API609 3-кесте (B) (B санатындағы клапандары 48 дюймге дейінгі өлшемдер үшін)
- Қос фланецті қысқа үлгі: API609 3-кесте (C) (B санатындағы клапандары 48 дюймге дейінгі өлшемдер үшін)
 - o 150-класс: өлшемдері ISO 5752 Basic series 13 және EN 558-2 және EN 593 стандартына сәйкес келеді
 - o 300-класс: өлшемдері ISO 5752 Basic series 14 және EN 558-2 және EN 593 стандартына сәйкес келеді
 - o 600-класс: өлшемдері ISO 5752 Basic series 14 және EN 558-2 және EN 593 стандартына сәйкес келеді

Корпус ұштарының нұсқалары:

- Тесіктер мен пластиналарда шығыңқы бет
- Шығыңқы беті бар фланец
- Фланецті өңдеу: Ra 3,2 мкм - 6,4 мкм (125–250 AARN)
 - Басқа фланецті беттер және бетті өңдеу түрлері сұрау бойынша қолжетімді
- Сақина түріндегі қосылыс (қосымша)
- Түйістіре дәнекерленген жиек (қосымша)

Корпус материалдары:

- WCC көміртекті болаты
- CF8M тот баспайтын болаты
- LCC төмен температуралық көміртекті болаты
- Дуплекс және хром-молибден болат
- Басқа материалдар сұрау бойынша қолжетімді

Арнайы қолданбалар:

«Металл-металл» орындарымен және қақпақтың қосымша ұзартылған конструкциясымен әзірленген 33000 сериясы қатаң жағдайларда, оның ішінде криогенді LNG жағдайларында (-196°C) және API 607 және ISO EN 10497 сертификаттауды талап ететін отқа төзімді орталарда нөлдік ағып кетуді сақтап тұру үшін үйлесімді.



Құрылымның стандартты материалдары

(Бөлшектер тізімін 10-беттен қараңыз)

Клапан өлшемдері: 3"- 48"

Корпустың номинал мәндері: ANSI класы 150-300

Температура ауқымы (°F)		-50°F	-20°F	650°F
Бөлшек №	Сипаттамасы	Стандартты материалдар		
B001	Корпус	A216 GR WCC/WCB/EN 1.0619/1.0625		
		ASTM A352 GR LCC		
		ASTM A351 Grade CF8M/EN 1.4408		
B011	Мойынтірек	ASTM A479 UNS S31603 Қатты жабын		
B208	Мойынтіректі қорғау құралы	Қалыптау әдісімен алынған графит		
B102	Орын сақинасы (CL 150)	ASTM A240 UNS S31600 ≤10 дюйм клапан өлшеміне арналған ламинатталған графит парағымен		
		ASTM B443 UNS N06625 ≤12 дюйм клапан өлшеміне арналған ламинатталған графит парағымен		
	Орын сақинасы (CL 300)	ASTM A240 UNS S31600 ≤8 дюйм клапан өлшеміне арналған ламинатталған графит парағымен		
		ASTM B443 UNS N06625 ≤10 дюйм клапан өлшеміне арналған ламинатталған графит парағымен		
B913c	Орын сақинасына арналған бекітпелер (CL 150)	A4-80 (ISO 3506) 316L		
	Орын сақинасына арналған бекітпелер (CL 300)	ASTM A564 UNS S17400 H1150D		
B103	Орын сақинасы төсемесі	NR40 Никельмен күшейтілген графит парағы		
B206	Қаптау жиынтығы	Пассивтелген тығыздауыш сальник / өрілген графит қаптамасы		
B105	Орын сақинасын бекіткіш	Ерітіндіде күйдірілген 316L тот баспайтын болат		
B137	Диск фиксаторы	Ерітіндіде күйдірілген 316 тот баспайтын болат		
B913	Диск бекітпелері	A4-80 (ISO 3506) 316L		
B138	Диск	Ерітіндіде күйдірілген 316L тот баспайтын болат		
B010	Шеткі пластина	Ерітіндіде күйдірілген 316L тот баспайтын болат		
B913a	Шеткі пластина бекітпелері	ASTM A564 UNS S17400 H1150D		
B015	Шеткі пластина төсемі	NR40 Никельмен күшейтілген графит		
B213	Тығыздағыш фланец	Ерітіндіде күйдірілген 316L тот баспайтын болат		
B201	Сальник гайкасы	A4-80 (ISO 3506) 316L		
B202	Тығыздағыш сақина	ASTM A479 UNS S31603 Қатты жабын		
B200	Сальник шпилькасы	A4-80 (ISO 3506) 316L		
B123	Білік	ASTM A564 UNS S17400 H1150D		
B139	Тіреу төсемі	ASTM A479 UNS S31603 Қатты жабын		
B913b	Тіреу төсемінің бекітпелері	A4-80 (ISO 3506) 316L		
B903	Дюбель-сұққыш	17-4PH 630 түрі (H1150D)		
Бөлшек №	Температура ауқымы (°C)	-46°C	-29°C	343°C

Конструкцияның стандартты материалдары CL 600

(Бөлшектер тізімін 10-беттен қараңыз)

Клапан өлшемдері: 3"- 20"

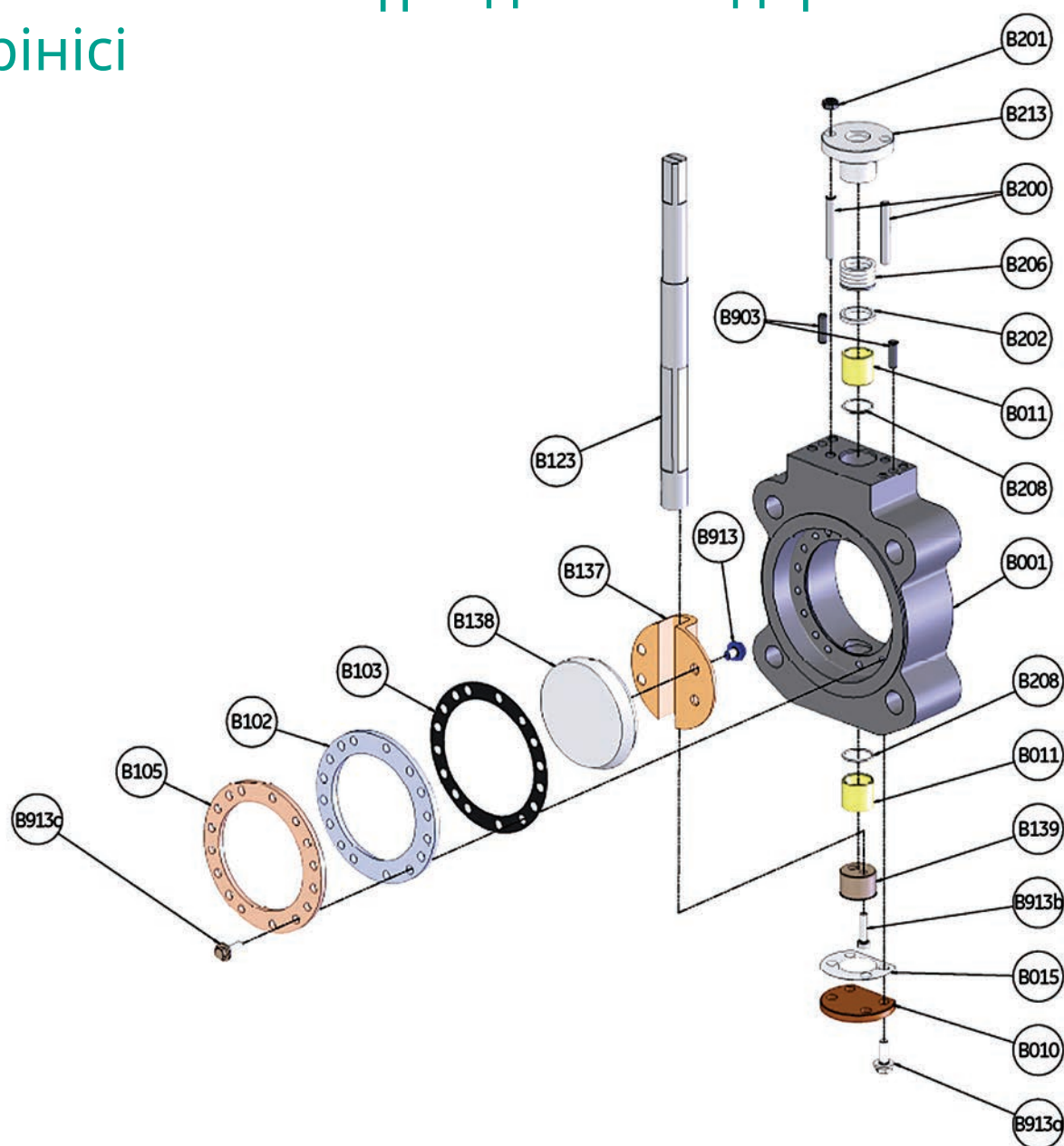
Корпустың номинал мәндері: ANSI 600 класы

Температура ауқымы (°F)		-50°F	-20°F	650°F
Бөлшек №	Сипаттамасы	Стандартты материалдар		
B001	Корпус			A216 GR WCC/WCB/EN 1.0619/1.0625 CMS-1040
				ASTM A217 Класы WC9 HRc 22 максималды және CMS-1040
				ASTM A352 GR LCC HRc 22 максималды CMS-1040
				ASTM A351 Класы CF8M/EN 1.4408 CMS-1040 HRc 22 максималды
B011	Мойынтірек			ASTM A479 UNS S31603 Титан нитридiнен жасалған жабын
B208	Мойынтіректі қорғау құралы			Қалыптау әдісімен алынған графит
B102	Ершік сақинасы			ASTM B443 UNS N06625 ламинатталған графит парағымен
B913b ¹	Орын сақинасы бекітпелері			17-4PH 630 түрі (H1150D)
B915a ²				
B103	Орын сақинасы төсемесі			SST100 - Тот баспайтын болатпен күшейтілген графит парағы
B206	Қаптау жиынтығы			Пассивтелген тығыздауыш сальник / өрілген тығыздауыш сальник
B105	Орын сақинасын бекіткіш			Ерітіндімен күйдірілген 316L тот баспайтын болаты HRc 22 максималды
B137	Диск ³			Ерітіндімен күйдірілген 316 тот баспайтын болаты HRc 22 максималды
B913	Диск бекітпелері ³			A4-80 (ISO 3506) 316L
B138	Біріктірілген диск және дискі орны ⁴			17-4PH 630 түрі (H1150D)
B929	Кілт ⁴			17-4PH 360 түрі (H1150D)
B914	Орнату бұрандасы ⁴			ASTM B446 HRc 35 максималды (UNS N06625) ыстықпен өңделген және күйдірілген
B138	Диск орны ³			Ерітіндімен күйдірілген 316 тот баспайтын болаты HRc 22 максималды
B010	Шеткі пластина			ASTM A351 GR CF3M/EN 14408 C:0.03/14409 CMS-1040 HRc 22 максималды
B913a	Шеткі пластина бекітпелері			ASTM A564 UNS S17400 H1150D
B015	Шеткі пластина төсемі			SST100 - Тот баспайтын болатпен күшейтілген графит парағы
B213	Тығыздағыш фланец			Ерітіндімен күйдірілген 316L тот баспайтын болаты HRc 22 максималды
B201	Сальник гайкасы			A4-80 (ISO 3506) 316L
B202	Тығыздағыш сақина			ASTM A479 UNS S31603 Титан нитридiнен жасалған жабын
B200	Сальник шпилькасы			A4-80 (ISO 3506) 316L
B123	Білік			17-4PH 630 түрі (H1150D)
B139	Тіреу төсемі			ASTM A479 UNS S31603 Титан нитридiнен жасалған жабын
B915	Тіреу төсемінің бекітпелері			A4-80 (ISO 3506) 316L
B903	Дюбель-сұққыш			17-4PH 630 түрі (H1150D)
Бөлшек №	Температура ауқымы (°C)	-46°C	-29°C	343°C

Ескертпелер:

- 3-тен 8 дюймге дейін пайдаланылады CL 600
- 10-тен 20 дюймге дейін пайдаланылады CL 600
- 3 және 4 дюймдік CL 600 үшін қолжетімді емес
- Тек 3 және 4-дюймдік CL 600 үшін қолжетімді

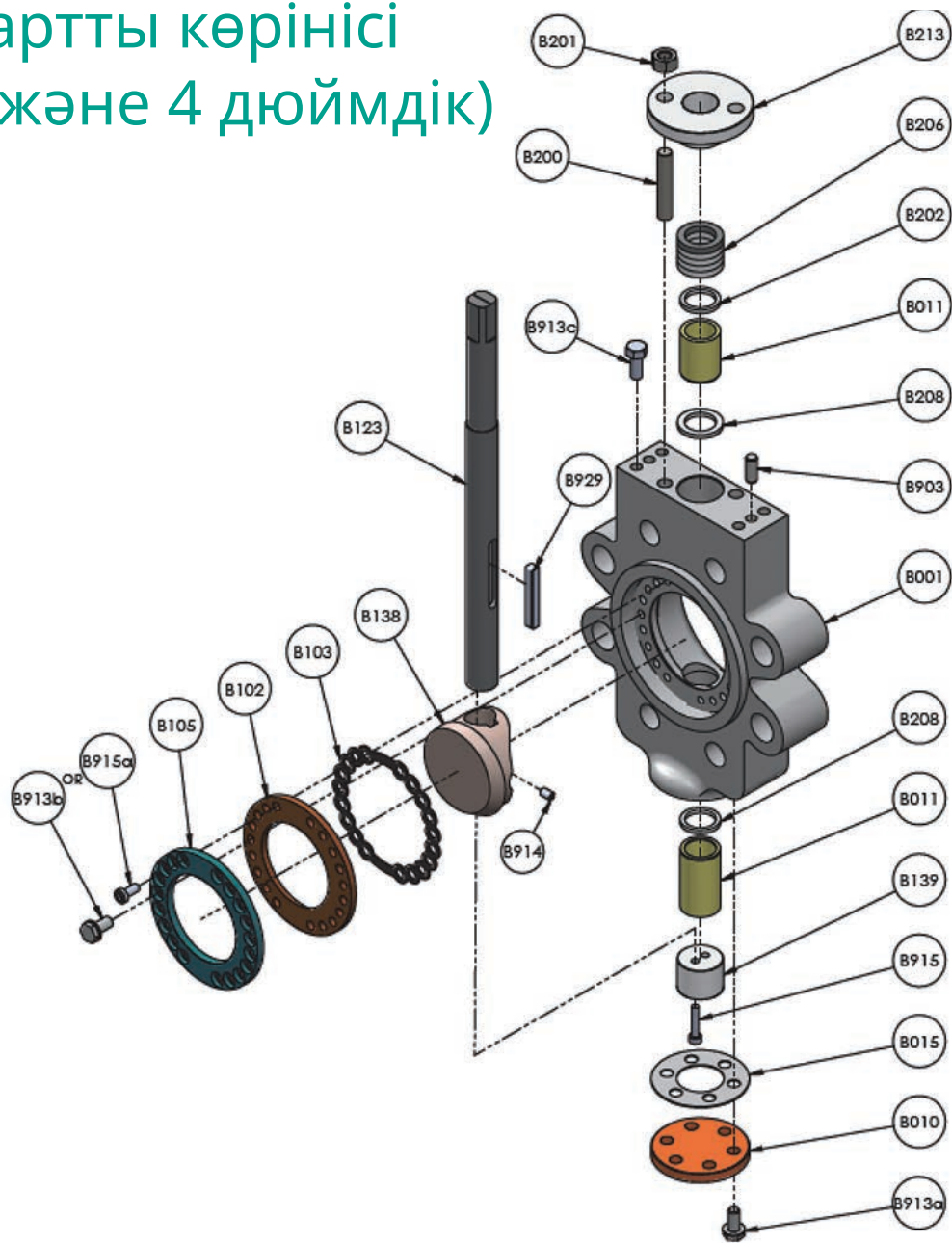
Бөлшектелген түріндегі стандартты көрінісі



Бөлшек №	Сипаттамасы
B001	Корпус
B010	Шеткі пластина
B011	Мойынтірек
B015	Шеткі пластина төсемі
B102	Ершік сақинасы
B103	Орын сақинасы төсемесі
B105	Орын сақинасын бекіткіш
B123	Білік
B137	Диск фиксаторы
B138	Диск
B139	Тіреу төсемі

Бөлшек №	Сипаттамасы
B200	Толық бұрандасы бар түйреуіш
B201	Алты қырлы сомын
B202	Тығыздауыш сальник сақинасы
B206	Тығыздауыш сальник
B208	Мойынтіректі қорғау құралы
B213	Сальник
B903	Дюбель-сұққыш
B913	Фланеці бар алтықырлы бұран
B813a	Фланеці бар алтықырлы бұран
B913b	Қақпақты басы бар бұранда
B913c	Фланеці бар алтықырлы бұран

600 кластағы бөлшектелген түріндегі стандартты көрінісі (тек 3 және 4 дюймдік)



Бөлшек №	Сипаттамасы
B001	Корпус
B010	Шеткі пластина
B011	Мойынтірек
B015	Шеткі пластина төсемі
B102	Ершік сақинасы
B103	Орын сақинасы төсемесі
B105	Орын сақинасын бекіткіш
B123	Білік
B138	Диск орны
B139	Тіреу төсемі
B200	Толық бұрандасы бар түйреуіш
B201	Алты қырлы сомын

Бөлшек №	Сипаттамасы
B202	Тығыздауыш сальник сақинасы
B206	Тығыздауыш сальник
B208	Мойынтіректі қорғау құралы
B213	Сальник
B903	Дюбель-сұққыш
B813a	Фланеці бар алтықырлы бұран
B913b	Фланеці бар алтықырлы бұран
B913c	Фланеці бар алтықырлы бұран
B914	Жинақ бұрандасы
B915	Қақпақты басы бар бұранда
B915a	Қақпақты басы бар бұранда
B929	Білік кілті

Конструкцияның криогенді материалдары

(Бөлшектер тізімін 14-беттен қараңыз)

Клапан өлшемдері: 3"- 24"

Корпустың номинал мәндері: ANSI класы 150-300

Температура ауқымы (°F)		
	-320°F	-50°F
Бөлшек №	Сипаттамасы	Стандартты материалдар
B001	Корпус	ASTM A351 Класы CF8M/EN 1.4408 CMS-1040 HRc 22 максималды
B003	Криогенді кеңею	ASTM A351 Класы CF8M/EN 1.4408 CMS-1040 HRc 22 максималды
B015a	Корпус төсемесі	Төсемі мен графит толтырғышы бар 316L тот баспайтын болаттан жасалған шиыршық
B002	Корпус шпилькасы	ASTM A193 Grade B8 Класс 2
B014	Корпустың түйреуіш сомыны	ASTM A194 Grade 8 HRc 22 максималды
B011	Мойынтірек	ASTM A479 UNS S31603 Титан нитридінен жасалған жабын
B011a	Жең	Ерітіндімен күйдірілген 316L тот баспайтын болаты HRc 22 максималды
B208	Мойынтіректі қорғау құралы	Қалыптау әдісімен алынған графит
B102	Орын сақинасы (CL150) ¹	ASTM A240 UNS S31600 ≤10 дюйм клапан өлшеміне арналған ламинатталған графит парағымен
		ASTM B443 UNS N06625 ≤12 дюйм клапан өлшеміне арналған ламинатталған графит парағымен
	Орын сақинасы (CL 300) ¹	ASTM A240 UNS S31600 ≤8 дюйм клапан өлшеміне арналған ламинатталған графит парағымен
		ASTM B443 UNS N06625 ≤10 дюйм клапан өлшеміне арналған ламинатталған графит парағымен
B913b	Орын сақинасы бекітпелері	ASTM A479 Түрі XM-19 HRc 35 максималды, ыстық күйінде илемделген/салқын күйінде илемделген
B103	Орын сақинасы төсемесі	NR40 Никельмен күшейтілген графит парағы
B206	Қаптау жиынтығы	Пассивтелген тығыздауыш сальник өрілген тығыздауыш сальник
B105	Орын сақинасын бекіткіш	ASTM A240 TY 316L (UNS S31603) HRc 22 максималды
B137	Диск	ASTM A351 Класы CF8M/EN 1.4408 CMS-1040 HRc 22 максималды
B913	Диск бекітпелері	ASTM A479 Түрі XM-19 HRc 35 максималды, ыстық күйінде илемделген/салқын күйінде илемделген
B138	Диск орны	Ерітіндімен күйдірілген 316L тот баспайтын болаты HRc 22 максималды
B010	Шеткі пластина	ASTM A351 GR CF3M/EN 14408 C:0.03/14409 CMS-1040 HRc 22 максималды
B913a	Шеткі пластина бекітпелері	ASTM A479 Түрі XM-19 HRc 35 максималды, ыстық күйінде илемделген/салқын күйінде илемделген
B015	Шеткі пластина төсемі	NR40 Никельмен күшейтілген графит парағы
B213	Тығыздағыш фланец	Ерітіндімен күйдірілген 316L тот баспайтын болаты HRc 22 максималды
B201	Сальник гайкасы	A4-80 (ISO 3506) 316L
B202	Тығыздағыш сақина	ASTM A479 UNS S31603 Титан нитридінен жасалған жабын
B200	Сальник шпилькасы	A4-80 (ISO 3506) 316L
B123	Білік ²	ASTM A479 Түрі XM-19 HRc 35 максималды, ыстық күйінде илемделген/салқын күйінде илемделген
B139	Тіреу төсемі	ASTM A479 UNS S31603 Титан нитридінен жасалған жабын
B915	Тіреу төсемінің бекітпелері	ASTM A479 Түрі XM-19 HRc 35 максималды, ыстық күйінде илемделген/салқын күйінде илемделген
B903	Дюбель-сұққыш	ASTM A479 Түрі XM-19 HRc 35 максималды, ыстық күйінде илемделген/салқын күйінде илемделген
Бөлшек №	Температура ауқымы (°C)	-196°C
		-46°C
		-29°C

Ескертпелер:

1. Nitronic 50 металл тығыздағышқа ауыстыруға болады, инженермен кеңесіп алыңыз.
2. Қажет болған кезде қысымның ауытқуы жағдайында қолданбаларда инконель пайдаланылады.

Конструкцияның криогенді материалдары

(Бөлшектер тізімін 14-беттен қараңыз)

Клапан өлшемдері: 3"- 20"

Корпустың номинал мәндері: ANSI 600 класы

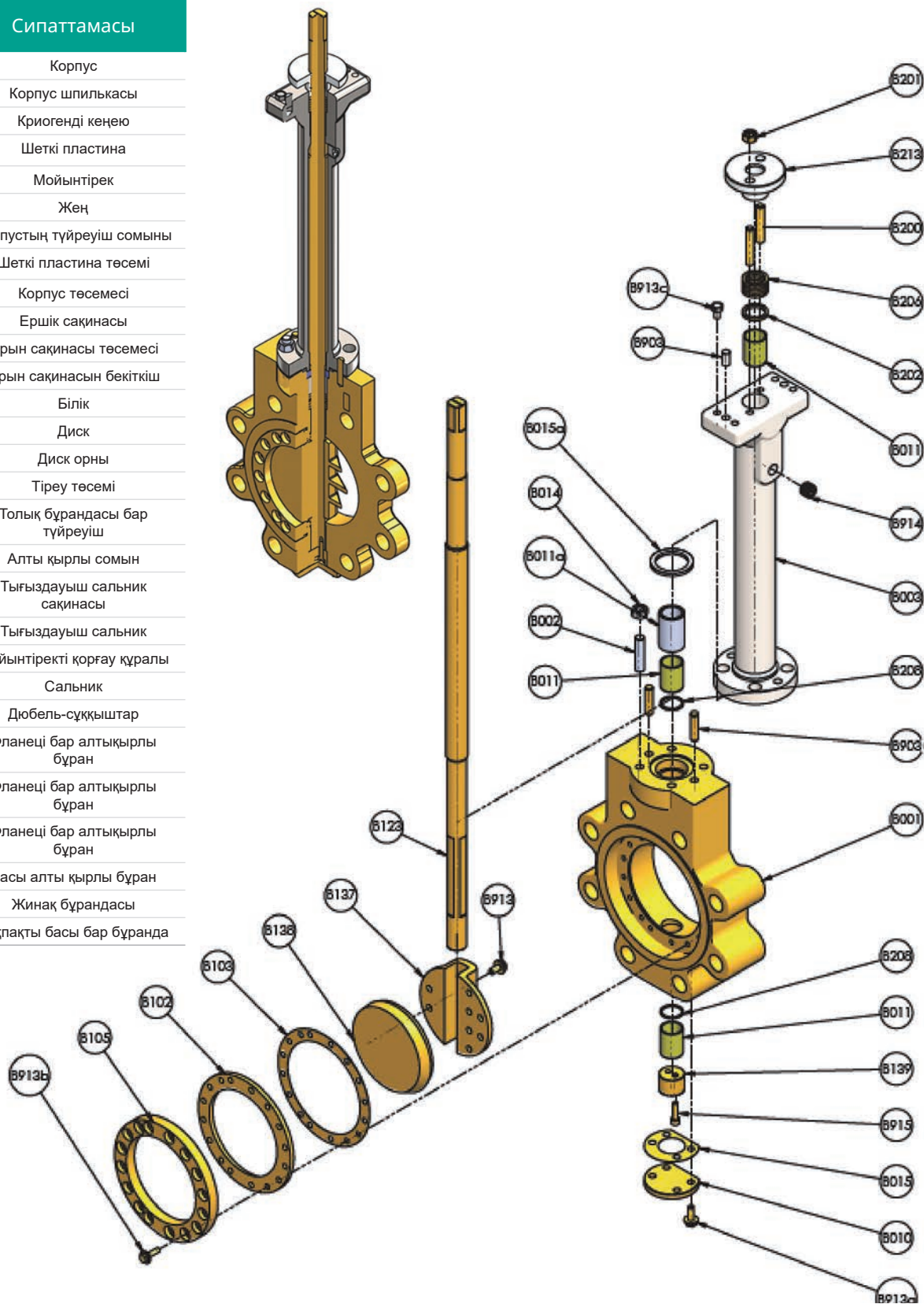
Температура ауқымы (°F)		-320°F	-50°F	-20°F
Бөлшек №	Сипаттамасы	Стандартты материалдар		
B001	Корпус	ASTM A351 Класы CF8M/EN 1.4408 CMS-1040 HRc 22 максималды		
B003	Криогенді кеңею	ASTM A351 Класы CF8M/EN 1.4408 CMS-1040 HRc 22 максималды		
B015a	Корпус төсемесі	Төсемі мен графит толтырғышы бар 316L тот баспайтын болаттан жасалған шиыршық		
B002	Корпус шпилькасы	ASTM A193 Grade B8 Класс 2		
B014	Корпустың түйреуіш сомыны	ASTM A194 Grade 8 HRc 22 максималды		
B011	Мойынтірек	ASTM A479 UNS S31603 Титан нитридінен жасалған жабын		
B011a	Жең	Ерітіндімен күйдірілген 316L тот баспайтын болаты HRc 22 максималды		
B208	Мойынтіректі қорғау құралы	Қалыптау әдісімен алынған графит		
B102	Ершік сақинасы ¹	ASTM B443 UNS N06625 ламинатталған графит парағымен		
B913b ³	Орын сақинасы бекітпелері	ASTM A479 Түрі XM-19 HRc 35 максималды, ыстық күйінде илемделген/салқын күйінде илемделген		
B913a ⁴				
B103	Орын сақинасы төсемесі	SST100 - Тот баспайтын болатпен күшейтілген графит парағы		
B206	Қаптау жиынтығы	Пассивтелген тығыздауыш сальник өрілген тығыздауыш сальник		
B105	Орын сақинасын бекіткіш	ASTM A240 TY 316L (UNS S31603) HRc 22 максималды		
B137	Диск ⁵	ASTM A351 Класы CF8M/EN 1.4408 CMS-1040 HRc 22 максималды		
B913	Диск бекітпелері ⁵	ASTM A479 Түрі XM-19 HRc 35 максималды, ыстық күйінде илемделген/салқын күйінде илемделген		
B138	Біріктірілген диск ершігі және дискі ершігі ⁶	ASTM A479 Түрі XM-19 HRc 35 максималды, ыстық күйінде илемделген/салқын күйінде илемделген		
B929	Кілт ⁶	ASTM A479 Түрі XM-19 HRc 35 максималды, ыстық күйінде илемделген/салқын күйінде илемделген		
B914	Орнату бұрамасы ⁶	ASTM B446 HRc 35 максималды (UNS N0625) ыстықпен өңделген және күйдірілген		
B138	Диск орны ⁵	Ерітіндімен күйдірілген 316L тот баспайтын болаты HRc 22 максималды		
B010	Шеткі пластина	ASTM A351 GR CF3M/EN 14408 C:0.03/14409 CMS-1040 HRc 22 максималды		
B913a	Шеткі пластина бекітпелері	ASTM A479 Түрі XM-19 HRc 35 максималды, ыстық күйінде илемделген/салқын күйінде илемделген		
B015	Шеткі пластина төсемесі	SST100 - Тот баспайтын болатпен күшейтілген графит парағы		
B213	Тығыздағыш фланец	Ерітіндімен күйдірілген 316L тот баспайтын болаты HRc 22 максималды		
B201	Сальник гайкасы	A4-80 (ISO 3506) 316L		
B202	Тығыздағыш сақина	ASTM A479 UNS S31603 Титан нитридінен жасалған жабын		
B200	Сальник шпилькасы	A4-80 (ISO 3506) 316L		
B123	Білік ²	ASTM A479 Түрі XM-19 HRc 35 максималды, ыстық күйінде илемделген/салқын күйінде илемделген		
B139	Тіреу төсемесі	ASTM A479 UNS S31603 Титан нитридінен жасалған жабын		
B915	Тіреу төсемесінің бекітпелері	ASTM A479 Түрі XM-19 HRc 35 максималды, ыстық күйінде илемделген/салқын күйінде илемделген		
B903	Дюбель-сұққыш	ASTM A479 Түрі XM-19 HRc 35 максималды, ыстық күйінде илемделген/салқын күйінде илемделген		
Бөлшек №	Температура ауқымы (°C)	-196°C	-46°C	-29°C

Ескертпелер:

1. Nitronic 50 металл тығыздағышқа ауыстыруға болады, инженермен кеңесіп алыңыз.
2. Қажет болған кезде қысымның ауытқуы жағдайында қолданбаларда инконель пайдаланылады.
3. 3-тен 8 дюймге дейін пайдаланылады CL 600.
4. 10-тен 20 дюймге дейін пайдаланылады CL 600.
5. 3 және 4 дюймдік CL 600 үшін қолжетімді емес.
6. Тек 3 және 4 дюймдік CL 600 үшін қолжетімді.

Криогендік түріндегі көрінісі

Бөлшек №	Сипаттамасы
B001	Корпус
B002	Корпус шпилькасы
B003	Криогенді кеңею
B010	Шеткі пластина
B011	Мойынтірек
B011a	Жең
B014	Корпустаң түйреуіш сомыны
B015	Шеткі пластина төсемі
B015a	Корпус төсемесі
B102	Ершік сақинасы
B103	Орын сақинасы төсемесі
B105	Орын сақинасын бекіткіш
B123	Білік
B137	Диск
B138	Диск орны
B139	Тіреу төсемі
B200	Толық бұрандасы бар түйреуіш
B201	Алты қырлы сомын
B202	Тығыздауыш сальник сақинасы
B206	Тығыздауыш сальник
B208	Мойынтіректі қорғау құралы
B213	Сальник
B903	Дюбель-сұққыштар
B913	Фланеці бар алтықырлы бұран
B913a	Фланеці бар алтықырлы бұран
B913b	Фланеці бар алтықырлы бұран
B913c	Басы алты қырлы бұран
B914	Жинақ бұрандасы
B915	Қақпақты басы бар бұранда



Номиналды ағын коэффициенттері

Кері ағын клапаны - ASME 150

Клапан өлшемі		ASME 150 - Клапан өлшемі коэффициенті (Cv)										
		Дискіні ашу пайызы										
Дюйм	мм		10	20	30	40	50	60	70	80	90	100
3"	80	Cv	2,2	6,1	12	19	30	43	58	74	90	98
		F _L	0,93	0,91	0,90	0,88	0,86	0,85	0,83	0,81	0,80	0,78
		X _T	0,73	0,70	0,68	0,65	0,63	0,60	0,58	0,56	0,53	0,51
4"	100	Cv	5	13	25	42	65	93	126	160	195	212
		F _L	0,93	0,91	0,90	0,88	0,86	0,84	0,82	0,81	0,79	0,77
		X _T	0,73	0,70	0,67	0,65	0,62	0,60	0,57	0,55	0,52	0,50
6"	150	Cv	14	38	72	119	186	269	362	460	560	610
		F _L	0,92	0,90	0,88	0,86	0,84	0,82	0,80	0,78	0,76	0,74
		X _T	0,71	0,68	0,65	0,62	0,59	0,57	0,54	0,51	0,49	0,46
8"	200	Cv	33	91	172	286	445	644	867	1103	1342	1461
		F _L	0,91	0,89	0,86	0,84	0,81	0,78	0,76	0,73	0,71	0,68
		X _T	0,70	0,66	0,62	0,59	0,55	0,52	0,48	0,45	0,42	0,39
10"	250	Cv	56	155	293	487	757	1097	1476	1878	2285	2488
		F _L	0,90	0,88	0,85	0,82	0,80	0,77	0,74	0,71	0,69	0,66
		X _T	0,68	0,64	0,61	0,57	0,53	0,50	0,46	0,43	0,40	0,37
12"	300	Cv	93	256	484	803	1248	1808	2433	3096	3767	4102
		F _L	0,89	0,86	0,83	0,81	0,78	0,75	0,72	0,69	0,66	0,63
		X _T	0,67	0,63	0,59	0,55	0,51	0,47	0,43	0,40	0,37	0,33
14"	350	Cv	118	326	615	1022	1588	2300	3096	3939	4793	5218
		F _L	0,88	0,85	0,81	0,78	0,74	0,71	0,67	0,64	0,60	0,57
		X _T	0,65	0,61	0,56	0,51	0,47	0,42	0,38	0,34	0,31	0,27
16"	400	Cv	153	422	796	1322	2055	2976	4007	5098	6203	6753
		F _L	0,87	0,84	0,80	0,77	0,73	0,69	0,66	0,62	0,59	0,55
		X _T	0,64	0,59	0,54	0,49	0,45	0,40	0,36	0,33	0,29	0,25
18"	450	Cv	198	548	1034	1717	2668	3864	5201	6618	8052	8767
		F _L	0,86	0,83	0,79	0,76	0,72	0,69	0,65	0,62	0,58	0,55
		X _T	0,62	0,58	0,53	0,48	0,44	0,40	0,36	0,32	0,29	0,25
20"	500	Cv	246	680	1282	2129	3310	4793	6452	8209	9989	10875
		F _L	0,85	0,82	0,79	0,75	0,72	0,69	0,65	0,62	0,58	0,55
		X _T	0,61	0,57	0,52	0,48	0,43	0,39	0,36	0,32	0,29	0,25
24"	600	Cv	357	986	1860	3090	4803	6955	9362	11912	14494	15780
		F _L	0,85	0,82	0,79	0,75	0,72	0,69	0,65	0,62	0,58	0,55
		X _T	0,61	0,57	0,52	0,48	0,43	0,39	0,36	0,32	0,29	0,25
30"	750	Cv	623	1721	3248	5394	8385	12142	16345	20797	25304	27550
		F _L	0,85	0,82	0,79	0,75	0,72	0,69	0,65	0,62	0,58	0,55
		X _T	0,061	0,57	0,52	0,48	0,43	0,39	0,36	0,32	0,29	0,25
36"	900	Cv	898	2481	4680	7773	12083	17497	23554	29969	36464	39700
		F _L	0,85	0,82	0,79	0,75	0,72	0,69	0,65	0,62	0,58	0,55
		X _T	0,61	0,57	0,52	0,48	0,43	0,39	0,36	0,32	0,29	0,25
42"	1050	Cv	1277	3528	6656	11054	17182	24879	33492	42614	51849	56450
		F _L	0,85	0,82	0,79	0,75	0,72	0,69	0,65	0,62	0,58	0,55
		X _T	0,61	0,57	0,52	0,48	0,43	0,39	0,36	0,32	0,29	0,25
48"	1200	Cv	1669	4690	8695	14441	22447	32504	43756	55673	67739	73750
		F _L	0,85	0,82	0,79	0,75	0,72	0,69	0,65	0,62	0,58	0,55
		X _T	0,61	0,57	0,52	0,48	0,43	0,39	0,36	0,32	0,29	0,25

Номиналды ағын коэффициенттері

Ағын клапаны - ASME 150

Клапан өлшемі		ASME 150 - Клапан өлшемі коэффициенті (Cv)										
		Дискіні ашу пайызы										
дюйм	мм		10	20	30	40	50	60	70	80	90	100
3"	80	Cv	4,5	8,7	14,6	22,6	33	47	63	81	93	94
		F _L	0,93	0,91	0,89	0,87	0,84	0,82	0,80	0,78	0,75	0,73
		X _T	0,73	0,70	0,66	0,63	0,60	0,56	0,53	0,50	0,48	0,45
4"	100	Cv	9,8	18,9	31,4	48,8	72	101	137	175	200	203
		F _L	0,93	0,91	0,89	0,87	0,84	0,82	0,80	0,78	0,75	0,73
		X _T	0,73	0,70	0,66	0,63	0,60	0,56	0,53	0,50	0,48	0,45
6"	150	Cv	28	54	90	140	207	291	392	502	573	582
		F _L	0,92	0,90	0,88	0,86	0,83	0,81	0,79	0,77	0,74	0,72
		X _T	0,71	0,68	0,65	0,61	0,58	0,55	0,52	0,49	0,46	0,44
8"	200	Cv	67	130	216	335	496	697	940	1205	1375	1396
		F _L	0,91	0,89	0,87	0,85	0,83	0,81	0,78	0,76	0,74	0,72
		X _T	0,70	0,67	0,64	0,60	0,57	0,55	0,52	0,49	0,46	0,44
10"	250	Cv	115	221	368	571	845	1187	1601	2051	2341	2377
		F _L	0,90	0,88	0,86	0,84	0,81	0,79	0,77	0,75	0,72	0,70
		X _T	0,68	0,65	0,62	0,59	0,55	0,52	0,49	0,47	0,44	0,41
12"	300	Cv	189	364	607	941	1392	1956	2639	3381	3858	3918
		F _L	0,89	0,87	0,85	0,83	0,80	0,78	0,76	0,74	0,71	0,69
		X _T	0,67	0,64	0,60	0,57	0,54	0,51	0,48	0,45	0,43	0,40
14"	350	Cv	241	464	772	1197	1771	2489	3358	4302	4908	4984
		F _L	0,88	0,86	0,84	0,82	0,79	0,77	0,75	0,73	0,70	0,68
		X _T	0,65	0,62	0,59	0,56	0,53	0,50	0,47	0,44	0,41	0,39
16"	400	Cv	311	600	999	1549	2292	3221	4346	5567	6353	6451
		F _L	0,87	0,85	0,83	0,81	0,78	0,76	0,74	0,72	0,69	0,67
		X _T	0,64	0,61	0,58	0,54	0,51	0,49	0,46	0,43	0,40	0,38
18"	450	Cv	404	779	1297	2011	2976	4182	5642	7227	8247	8375
		F _L	0,86	0,84	0,82	0,79	0,77	0,74	0,72	0,70	0,67	0,65
		X _T	0,62	0,59	0,56	0,53	0,50	0,47	0,44	0,41	0,38	0,35
20"	500	Cv	502	966	1609	2495	3692	5187	6998	8965	10230	10388
		F _L	0,85	0,83	0,81	0,79	0,76	0,74	0,72	0,70	0,67	0,65
		X _T	0,61	0,58	0,55	0,52	0,49	0,46	0,43	0,41	0,38	0,35
24"	600	Cv	728	1402	2335	3620	5357	7527	10154	13008	14844	15074
		F _L	0,85	0,83	0,81	0,79	0,76	0,74	0,72	0,70	0,67	0,65
		X _T	0,61	0,58	0,55	0,52	0,49	0,46	0,43	0,41	0,38	0,35
30"	750	Cv	966	1860	3098	4803	7107	9986	13473	17260	19695	20000
		F _L	0,85	0,83	0,81	0,79	0,76	0,74	0,72	0,70	0,67	0,65
		X _T	0,61	0,58	0,55	0,52	0,49	0,46	0,43	0,41	0,38	0,35
36"	900	Cv	1390	2678	4461	6916	10234	14380	19401	24854	28361	28800
		F _L	0,85	0,83	0,81	0,79	0,76	0,74	0,72	0,70	0,67	0,65
		X _T	0,61	0,58	0,55	0,52	0,49	0,46	0,43	0,41	0,38	0,35
42"	1050	Cv	2043	3934	6553	10159	15032	21121	28496	36504	41655	42300
		F _L	0,85	0,83	0,81	0,79	0,76	0,74	0,72	0,7	0,67	0,65
		X _T	0,61	0,58	0,55	0,52	0,49	0,46	0,43	0,41	0,38	0,35
48"	1200	Cv	2668	5139	8559	13269	19634	27587	37220	47680	54408	55250
		F _L	0,85	0,83	0,81	0,79	0,76	0,74	0,72	0,7	0,67	0,65
		X _T	0,61	0,58	0,55	0,52	0,49	0,46	0,43	0,41	0,38	0,35

Номиналды ағын коэффициенттері

Кері ағын клапаны - ASME 300

Клапан өлшемі		ASME 300 - Клапан өлшемі коэффициенті (Cv)										
		Дискіні ашу пайызы										
Дюйм	мм		10	20	30	40	50	60	70	80	90	100
3"	80	Cv	2,2	6,1	12	19	30	43	58	74	90	98
		F _L	0,93	0,91	0,90	0,88	0,86	0,85	0,83	0,81	0,80	0,78
		X _T	0,73	0,70	0,68	0,65	0,63	0,60	0,58	0,56	0,53	0,51
4"	100	Cv	5	13	25	42	65	93	126	160	195	212
		F _L	0,93	0,91	0,90	0,88	0,86	0,84	0,82	0,81	0,79	0,77
		X _T	0,73	0,70	0,67	0,65	0,62	0,60	0,57	0,55	0,52	0,50
6"	150	Cv	12	34	65	107	167	242	325	414	504	548
		F _L	0,92	0,90	0,88	0,86	0,84	0,82	0,80	0,78	0,76	0,74
		X _T	0,71	0,68	0,65	0,62	0,59	0,57	0,54	0,51	0,49	0,46
8"	200	Cv	30	82	155	257	400	580	780	993	1208	1315
		F _L	0,91	0,89	0,86	0,84	0,81	0,78	0,76	0,73	0,71	0,68
		X _T	0,70	0,66	0,62	0,59	0,55	0,52	0,48	0,45	0,42	0,39
10"	250	Cv	51	140	264	438	682	987	1328	1690	2057	2239
		F _L	0,90	0,88	0,85	0,82	0,80	0,77	0,74	0,71	0,69	0,66
		X _T	0,68	0,64	0,61	0,57	0,53	0,50	0,46	0,43	0,40	0,37
12"	300	Cv	84	231	435	723	1124	1627	2190	2787	3391	3691
		F _L	0,89	0,86	0,83	0,81	0,78	0,75	0,72	0,69	0,66	0,63
		X _T	0,67	0,63	0,59	0,55	0,51	0,47	0,43	0,40	0,37	0,33
14"	350	Cv	106	293	554	920	1429	2070	2786	3545	4314	4697
		F _L	0,88	0,85	0,81	0,78	0,74	0,71	0,67	0,64	0,60	0,57
		X _T	0,65	0,61	0,56	0,51	0,47	0,42	0,38	0,34	0,31	0,27
16"	400	Cv	137	380	717	1190	1850	2679	3606	4588	5582	6078
		F _L	0,87	0,84	0,80	0,77	0,73	0,69	0,66	0,62	0,59	0,55
		X _T	0,64	0,59	0,54	0,49	0,45	0,40	0,36	0,33	0,29	0,25
18"	450	Cv	178	493	930	1545	2402	3478	4682	5957	7248	7891
		F _L	0,86	0,83	0,79	0,76	0,72	0,69	0,65	0,62	0,58	0,55
		X _T	0,62	0,58	0,53	0,48	0,44	0,40	0,36	0,32	0,29	0,25
20"	500	Cv	221	612	1154	1916	2979	4313	5807	7388	8989	9787
		F _L	0,85	0,82	0,79	0,75	0,72	0,69	0,65	0,62	0,58	0,55
		X _T	0,61	0,57	0,52	0,48	0,43	0,39	0,36	0,32	0,29	0,25
24"	600	Cv	321	887	1674	2781	4323	6259	8426	10721	13045	14202
		F _L	0,85	0,82	0,79	0,75	0,72	0,69	0,65	0,62	0,58	0,55
		X _T	0,61	0,57	0,52	0,48	0,43	0,39	0,36	0,32	0,29	0,25
30"	750	Cv	561	1550	2924	4856	7548	10930	14714	18721	22778	24800
		F _L	0,85	0,82	0,79	0,75	0,72	0,69	0,65	0,62	0,58	0,55
		X _T	0,61	0,57	0,52	0,48	0,43	0,39	0,36	0,32	0,29	0,25
36"	900	Cv	809	2234	4215	7000	10881	15756	21210	26987	32836	35750
		F _L	0,85	0,82	0,79	0,75	0,72	0,69	0,65	0,62	0,58	0,55
		X _T	0,61	0,57	0,52	0,48	0,43	0,39	0,36	0,32	0,29	0,25
42"	1050	Cv	1150	3175	5991	9949	15465	22394	30146	38356	46669	50810
		F _L	0,85	0,82	0,79	0,75	0,72	0,69	0,65	0,62	0,58	0,55
		X _T	0,61	0,57	0,52	0,48	0,43	0,39	0,36	0,32	0,29	0,25
48"	1200	Cv	1502	4149	7829	13002	20210	29264	39395	50125	60988	66400
		F _L	0,85	0,82	0,79	0,75	0,72	0,69	0,65	0,62	0,58	0,55
		X _T	0,61	0,57	0,52	0,48	0,43	0,39	0,36	0,32	0,29	0,25

Номиналды ағын коэффициенттері

Ағын клапаны - ASME 300

Клапан өлшемі		ASME 300 - Клапан өлшемі коэффициенті (Cv)										
		Дискіні ашу пайызы										
Дюйм	мм		10	20	30	40	50	60	70	80	90	100
3"	80	Cv	4,5	8,7	14,6	22,6	33	47	63	81	93	94
		F _L	0,93	0,91	0,89	0,87	0,84	0,82	0,80	0,78	0,75	0,73
		X _T	0,73	0,70	0,66	0,63	0,60	0,56	0,53	0,50	0,48	0,45
4"	100	Cv	9,8	18,9	31,4	48,8	72	101	137	175	200	203
		F _L	0,93	0,91	0,89	0,87	0,84	0,82	0,80	0,78	0,75	0,73
		X _T	0,73	0,70	0,66	0,63	0,60	0,56	0,53	0,50	0,48	0,45
6"	150	Cv	25	49	81	126	186	261	353	452	516	524
		F _L	0,92	0,90	0,88	0,86	0,83	0,81	0,79	0,77	0,74	0,72
		X _T	0,71	0,68	0,65	0,61	0,58	0,55	0,52	0,49	0,46	0,44
8"	200	Cv	61	117	195	302	446	627	846	1084	1237	1256
		F _L	0,91	0,89	0,87	0,85	0,83	0,81	0,78	0,76	0,74	0,72
		X _T	0,70	0,67	0,64	0,60	0,57	0,55	0,52	0,49	0,46	0,44
10"	250	Cv	103	199	331	514	760	1068	1441	1846	2107	2139
		F _L	0,90	0,88	0,86	0,84	0,81	0,79	0,77	0,75	0,72	0,70
		X _T	0,68	0,65	0,62	0,59	0,55	0,52	0,49	0,47	0,44	0,41
12"	300	Cv	170	328	546	847	1253	1761	2375	3043	3472	3526
		F _L	0,89	0,87	0,85	0,83	0,80	0,78	0,76	0,74	0,71	0,69
		X _T	0,67	0,64	0,60	0,57	0,54	0,51	0,48	0,45	0,43	0,40
14"	350	Cv	217	417	695	1077	1594	2240	3022	3872	4418	4486
		F _L	0,88	0,86	0,84	0,82	0,79	0,77	0,75	0,73	0,70	0,68
		X _T	0,65	0,62	0,59	0,56	0,53	0,50	0,47	0,44	0,41	0,39
16"	400	Cv	280	540	899	1394	2063	2899	3911	5010	5717	5806
		F _L	0,87	0,85	0,83	0,81	0,78	0,76	0,74	0,72	0,69	0,67
		X _T	0,64	0,61	0,58	0,54	0,51	0,49	0,46	0,43	0,40	0,38
18"	450	Cv	364	701	1168	1810	2679	3764	5078	6505	7423	7538
		F _L	0,86	0,84	0,82	0,79	0,77	0,74	0,72	0,70	0,67	0,65
		X _T	0,62	0,59	0,56	0,53	0,50	0,47	0,44	0,41	0,38	0,35
20"	500	Cv	451	869	1448	2245	3322	4668	6298	8068	9206	9349
		F _L	0,85	0,83	0,81	0,79	0,76	0,74	0,72	0,70	0,67	0,65
		X _T	0,61	0,58	0,55	0,52	0,49	0,46	0,43	0,41	0,38	0,35
24"	600	Cv	655	1262	2101	3258	4821	6774	9139	11708	13360	13567
		F _L	0,85	0,83	0,81	0,79	0,76	0,74	0,72	0,70	0,67	0,65
		X _T	0,61	0,58	0,55	0,52	0,49	0,46	0,43	0,41	0,38	0,35
30"	750	Cv	869	1674	2788	4323	6396	8988	12126	15534	17726	18000
		F _L	0,85	0,83	0,81	0,79	0,76	0,74	0,72	0,70	0,67	0,65
		X _T	0,61	0,58	0,55	0,52	0,49	0,46	0,43	0,41	0,38	0,35
36"	900	Cv	1253	2413	4020	6232	9222	12957	17481	22394	25554	25950
		F _L	0,85	0,83	0,81	0,79	0,76	0,74	0,72	0,70	0,67	0,65
		X _T	0,61	0,58	0,55	0,52	0,49	0,46	0,43	0,41	0,38	0,35
42"	1050	Cv	1835	3534	5887	9126	13504	18974	25599	32794	37421	38000
		F _L	0,85	0,83	0,81	0,79	0,76	0,74	0,72	0,7	0,67	0,65
		X _T	0,61	0,58	0,55	0,52	0,49	0,46	0,43	0,41	0,38	0,35
48"	1200	Cv	2402	4627	7707	11948	17680	24841	33515	42934	48992	49750
		F _L	0,85	0,83	0,81	0,79	0,76	0,74	0,72	0,7	0,67	0,65
		X _T	0,61	0,58	0,55	0,52	0,49	0,46	0,43	0,41	0,38	0,35

Номиналды ағын коэффициенттері

Кері ағын клапаны - ASME 600

Клапан өлшемі		ASME 600 - Клапан өлшемі коэффициенті (Cv)										
		Дискіні ашу пайызы										
дюйм	мм		10	20	30	40	50	60	70	80	90	100
3"	80	Cv	1,3	3,6	7	11	18	26	34	44	53	58
		F _L	0,93	0,91	0,90	0,88	0,86	0,85	0,836	0,81	0,80	0,78
		X _T	0,73	0,70	0,68	0,65	0,693	0,60	0,58	0,56	0,53	0,51
4"	100	Cv	2	5	10	17	26	37	50	64	78	85
		F _L	0,93	0,91	0,90	0,88	0,86	0,84	0,82	0,81	0,79	0,77
		X _T	0,73	0,70	0,67	0,65	0,62	0,60	0,57	0,55	0,52	0,50
6"	150	Cv	7	20	38	63	98	142	191	243	296	322
		F _L	0,92	0,90	0,88	0,86	0,84	0,82	0,80	0,78	0,76	0,74
		X _T	0,71	0,68	0,65	0,62	0,59	0,57	0,54	0,51	0,49	0,46
8"	200	Cv	19	54	101	168	261	377	508	646	787	856
		F _L	0,91	0,89	0,86	0,84	0,81	0,78	0,76	0,73	0,71	0,68
		X _T	0,70	0,66	0,62	0,59	0,55	0,52	0,48	0,45	0,42	0,39
10"	250	Cv	31	87	163	272	422	611	823	1047	1274	1387
		F _L	0,90	0,88	0,85	0,82	0,80	0,77	0,74	0,71	0,69	0,66
		X _T	0,68	0,4	0,61	0,57	0,53	0,50	0,46	0,43	0,40	0,37
12"	300	Cv	45	123	232	386	599	868	1168	1487	1809	1969
		F _L	0,89	0,86	0,83	0,81	0,78	0,75	0,72	0,69	0,66	0,63
		X _T	0,67	0,63	0,59	0,55	0,51	0,47	0,43	0,40	0,37	0,33
14"	350	Cv	55	152	287	477	741	1073	1444	1838	2236	2434
		F _L	0,88	0,85	0,81	0,78	0,74	0,71	0,67	0,64	0,60	0,57
		X _T	0,65	0,61	0,56	0,51	0,47	0,42	0,38	0,34	0,31	0,27
16"	400	Cv	64	178	336	558	867	1255	1690	2150	2616	2848
		F _L	0,87	0,84	0,80	0,77	0,73	0,69	0,66	0,62	0,59	0,558
		X _T	0,64	0,59	0,54	0,49	0,45	0,40	0,36	0,33	0,29	0,25
18"	450	Cv	85	235	444	738	1147	1661	2235	2844	3461	3768
		F _L	0,86	0,83	0,79	0,76	0,72	0,69	0,65	0,62	0,58	0,55
		X _T	0,62	0,52	0,53	0,48	0,44	0,40	0,36	0,32	0,29	0,25
20"	500	Cv	122	336	635	1054	1638	2372	3194	4063	4944	5383
		F _L	0,85	0,82	0,79	0,75	0,72	0,69	0,65	0,62	0,58	0,55
		X _T	0,61	0,57	0,52	0,48	0,43	0,39	0,36	0,32	0,29	0,25

Номиналды ағын коэффициенттері

Ағын клапаны - ASME 600

Клапан өлшемі		ASME 600 - Клапан өлшемі коэффициенті (Cv)										
		Дискіні ашу пайызы										
Дюйм	ММ		10	20	30	40	50	60	70	80	90	100
3"	80	Cv	2,7	5,2	8,6	13,3	20	28	37	48	55	56
		F _L	0,93	0,91	0,89	0,87	0,84	0,82	0,80	0,78	0,75	0,73
		X _T	0,73	0,70	0,66	0,63	0,60	0,56	0,53	0,50	0,48	0,45
4"	100	Cv	3,9	7,5	12,6	19	29	40	55	70	80	81
		F _L	0,93	0,91	0,89	0,87	0,84	0,82	0,80	0,78	0,75	0,73
		X _T	0,73	0,70	0,66	0,63	0,60	0,56	0,53	0,50	0,48	0,45
6"	150	Cv	15	29	48	74	109	153	207	265	303	307
		F _L	0,92	0,90	0,88	0,86	0,83	0,81	0,79	0,77	0,74	0,72
		X _T	0,71	0,68	0,65	0,61	0,58	0,55	0,52	0,49	0,46	0,44
8"	200	Cv	40	76	127	197	291	409	551	706	806	818
		F _L	0,91	0,89	0,87	0,85	0,83	0,81	0,78	0,76	0,74	0,72
		X _T	0,70	0,67	0,64	0,60	0,57	0,55	0,52	0,49	0,46	0,44
10"	250	Cv	64	123	205	318	471	661	892	1143	1305	1325
		F _L	0,90	0,88	0,86	0,84	0,81	0,79	0,77	0,75	0,72	0,70
		X _T	0,68	0,65	0,62	0,59	0,55	0,52	0,49	0,47	0,44	0,41
12"	300	Cv	91	175	291	452	668	939	1267	1623	1852	1881
		F _L	0,89	0,87	0,85	0,83	0,80	0,78	0,76	0,74	0,71	0,69
		X _T	0,67	0,64	0,60	0,57	0,54	0,51	0,48	0,45	0,43	0,40
14"	350	Cv	112	216	360	558	826	1161	1566	2007	2290	2325
		F _L	0,88	0,86	0,84	0,82	0,79	0,77	0,75	0,76	0,70	0,68
		X _T	0,65	0,62	0,59	0,56	0,53	0,50	0,47	0,44	0,41	0,39
16"	400	Cv	131	253	421	653	967	1358	1833	2348	2679	2720
		F _L	0,87	0,85	0,83	0,81	0,78	0,76	0,74	0,72	0,69	0,67
		X _T	0,64	0,61	0,58	0,51	0,51	0,49	0,46	0,43	0,40	0,38
18"	450	Cv	174	335	557	864	1279	1797	2425	3106	3544	3599
		F _L	0,86	0,84	0,82	0,79	0,77	0,74	0,77	0,70	0,67	0,65
		X _T	0,62	0,59	0,56	0,53	0,50	0,47	0,44	0,41	0,38	0,35
20"	500	Cv	248	478	796	1235	1827	2567	3464	4437	5063	5142
		F _L	0,85	0,83	0,81	0,79	0,76	0,74	0,72	0,70	0,67	0,65
		X _T	0,61	0,58	0,55	0,52	0,49	0,46	0,43	0,41	0,38	0,35

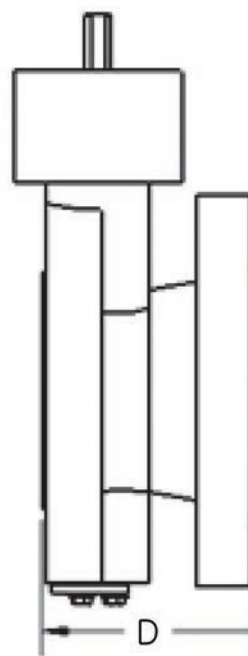
Салмағы мен өлшемі

Бетпе-бет өлшемдерінің кестесі

Клапан өлшемі	Класы	ТЕСІК/ ПЛАСТИНА		DFSP	
		мм	дюйм	мм	дюйм
3"	150	48,0	1,89	114,0	4,49
	300	48,0	1,89	114,0	4,49
	600	54,0	2,13	180,0	7,09
4"	150	54,0	2,13	127,0	5,00
	300	54,0	2,13	127,0	5,00
	600	64,0	2,52	190,0	7,48
6"	150	58,0	2,28	140,0	5,51
	300	60,0	2,36	140,0	5,51
	600	78,0	3,07	210,0	8,27
8"	150	63,5	2,50	152,0	5,98
	300	73,0	2,87	152,0	5,98
	600	102,0	4,02	230,0	9,06
10"	150	71,0	2,80	165,0	6,50
	300	83,0	3,27	165,0	6,50
	600	117,0	4,61	250,0	9,8
12"	150	81,0	3,19	178,0	7,01
	300	92,0	3,62	178,0	7,01
	600	140,0	5,51	270,0	10,63
14"	150	92,0	3,62	190,0	7,48
	300	117,0	4,61	190,0	7,48
	600	155,0	6,10	290,0	11,42
16"	150	102,0	4,02	216,0	8,50
	300	133,0	5,24	216,0	8,50
	600	178,0	7,01	31,00	12,20
18"	150	114,0	4,49	222,0	8,74
	300	149,0	5,87	222,0	8,74
	600	200,0	7,87	330,0	12,99
20"	150	127,0	5,00	229,0	9,02
	300	159,0	6,26	229,0	9,02
	600	216,0	8,50	350,0	13,78
24"	150	154,0	6,06	267,0	10,51
	300	181,0	7,13	267,0	10,51
30"	150	190,0	7,48	318,0	12,52
	300	215,0	8,46	318,0	12,52
36"	150	203,0	7,99	330,0	12,99
	300	252,0	9,92	330,0	12,99
42"	150	251,0	9,88	410,0	16,14
	300	290,0	11,42	410,0	16,14
48"	150	276,0	10,87	470,0	18,50
	300	320,0	12,60	470,0	18,50



Тесік

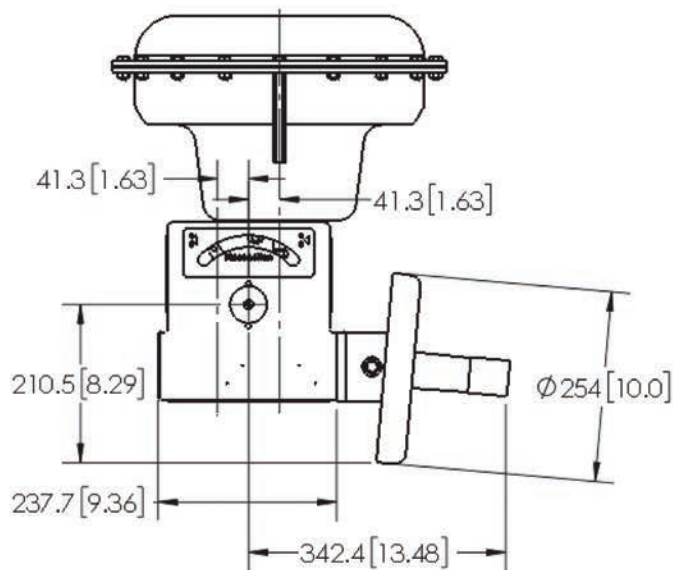
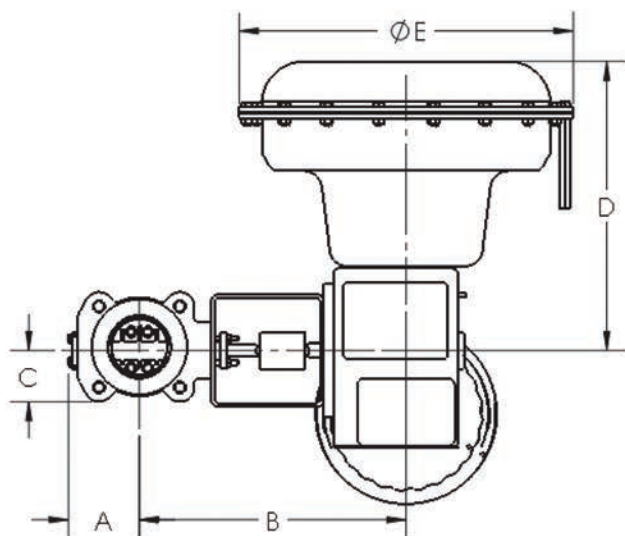


Қос фланецті (Қысқа үлгі) (DFSP)

Жетек деректері - 33 моделі

Masoneilan айналма жетегі бар 3–8 дюймдік клапан (DN 80 - DN 200)

Түрі:	Серіппелі-мембраналы жетегі мен қалқымалы соташығы бар пневможетек	Қамыт:	Көміртекті болат
Әрекет:	Ауаның ұлғаюы соташықты жылжытып шығарады	Кронштейн:	Шойын
Серіппе ауқымы:	В өлшемі 7–16 фунт/шаршы дюйм (48–110 кПа) С өлшемі 9–16 фунт/шаршы дюйм (62–110 кПа)	Сермер:	(қосымша) Итеретін көлбеу, көтерілетін соташық, тұрақты майланған материалдар: 17-4 PH және AISI 416 тот баспайтын болаты жүрісті шектегіштерді реттеу мүмкіндігімен
Қосылым:	1/4 дюйм NPT	Кронштейн мойынтірегі:	Тұрақты майлағышы бар қымтаулы шарлы мойынтірек
Істен шығу кезіндегі әрекет:	Далалық қайтымды		



33 моделінің жетегі бар клапан өлшемдері

Жетек деректері - 31/32 моделі

Masoneilan айналма жетегі бар 3–8 дюймдік клапан (DN 80 - DN 200)

Түрі:

Серіппелі қайтару, айналмалы мембранасы бар пневматикалық жетек

Әрекет:

Ауаның ұлғаюы соташықты жылжытып шығарады

Серіппе ауқымы:

12–28 фунт/шаршы дюйм (83–193 кПа), 17–40 фунт/шаршы дюйм (117–276 кПа) немесе 29–68 фунт/шаршы дюйм (200–469 кПа)

Қосылым:

1/4 дюйм NPT

Істен шығу кезіндегі әрекет:

Далалық қайтымды

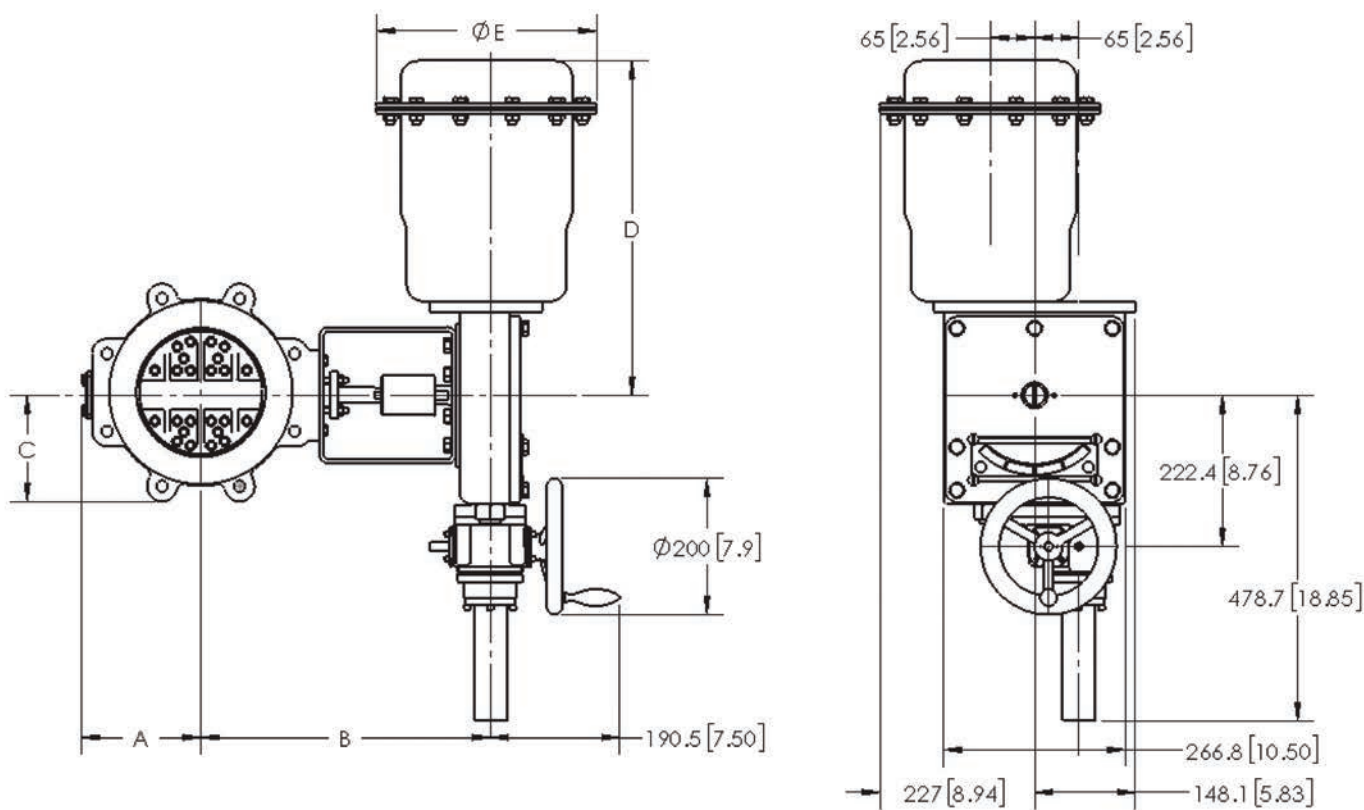
Қамыт:

Көміртекті болат

Қолмен басқару:

(қосымша) Тістегеріш түріндегі механикалық домкрат

Реттелетін шектегіштер



31/32 моделінің жетегі бар клапан өлшемдері, D өлшемі

Жетек деректері - 33 және 31/32 моделі өлшемдері

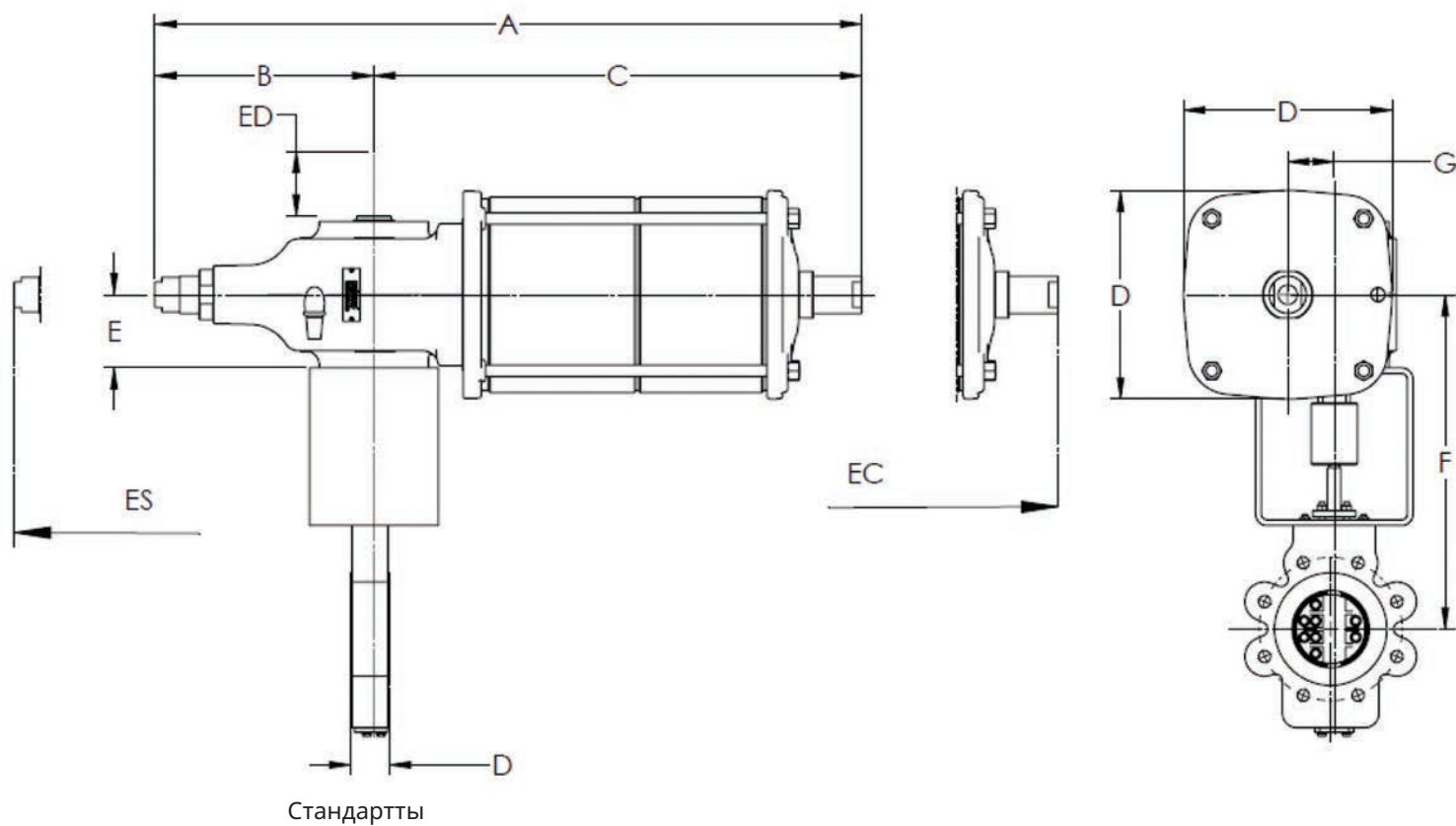
Клапан өлшемі		Класы	Жетек өлшемі	А		В				С		D		E	
						Стандартты		Криогенді							
дюйм	НД			дюйм	мм	дюйм	мм	дюйм	мм	дюйм	мм	дюйм	мм	дюйм	мм
3	80	150	33В	3,72	94,5	14,00	355,6	30,21	767,2	3,75	95,3	11,60	294,6	13,00	330,2
		300	33С	4,51	114,5	14,30	363,2	30,60	777,3	4,13	105,0	15,20	386,1	17,50	444,5
4	100	150	33С	4,70	119,5	14,90	378,5	31,00	787,3	4,51	114,5	15,20	386,1	17,50	444,5
		300	31/32 D	5,89	149,5	14,60	370,8	29,45	748,1	5,02	127,5	19,40	492,8	12,75	323,9
6	150	150	31/32 D	5,93	150,5	15,60	396,2	33,23	844,0	5,51	140,0	19,40	492,8	12,75	323,9
		300	31/32 D	6,85	174,0	17,00	431,8	34,04	864,6	6,25	158,8	19,40	492,8	12,75	323,9
8	200	150	31/32 D	6,89	175,0	16,60	421,6	35,05	890,4	6,75	171,5	19,40	492,8	12,75	323,9
		300	31/32 D	7,93	201,5	17,70	449,6	36,35	923,4	7,48	190,0	19,40	492,8	12,75	323,9

Жетек деректері — CP/GP сериясы

Masoneilan цилиндр жетегі бар 8–48 дюймдік клапан (DN 200 - DN 1200)

Түрі:	Кулисаы бар піспекті жетек	Корпус:	Соғылмалы шойын
Әрекет:	Серіппелі қайтаруы бар немесе қос әрекетті	Қамыт:	Көміртекті болат
Қосылым:	1/4 дюйм, 1/2 дюйм немесе 1 дюйм NPT (өлшеміне қарай)	Қолмен басқару:	(Қосымша) итеретін механикалық сермер (GP130 және GP161 гидравликалық қол сорғысын пайдаланады)
Істен шығу кезіндегі әрекет:	Қалыпты ашық немесе қалыпты жабық - серіппелі қайтаруы бар құрылғылар	Реттелетін шектегіштер (стандартты)	

CP сериялы габариттік сызба

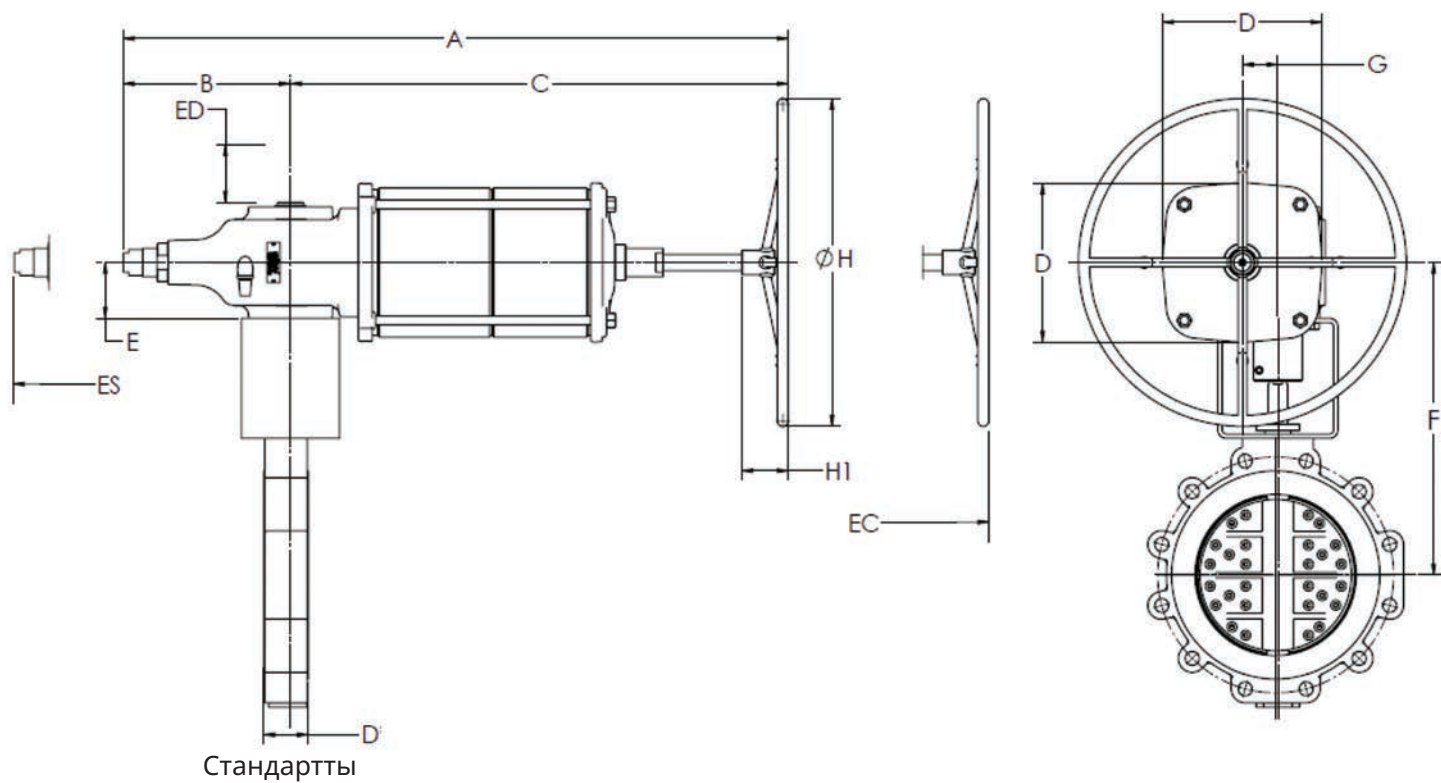


Жетек деректері - CP сериялы өлшемдер

Клапан өлшемі және Номинал	Қате Position	Жетек моделі	А		В		С		D		E		F				G	
			мм	дюйм	мм	дюйм	мм	дюйм	мм	дюйм	мм	дюйм	Стандартты		Криогенді		мм	дюйм
													мм	дюйм	мм	дюйм		
8" 150	FO/FC	CP/S-045-180A/EL	731,0	28,78	216,5	8,52	514,5	20,26	194,0	7,64	61,25	2,411	400,0	15,75	868,8	34,20	45,0	1,77
8" 300	FO/FC	CP/S-055-250A/EA	841,5	33,13	274,5	10,81	567,0	22,32	291,0	11,46	72,00	2,835	485,0	19,09	958,8	37,75	55,0	2,17
10" 150	FO/FC	CP/S-055-250A/EA	841,5	33,13	274,5	10,81	567,0	22,32	291,0	11,46	72,00	2,835	505,0	19,88	1021,3	40,21	55,0	2,17
10" 300	FO/FC	CP/S-065-335A/CA	952,0	37,48	306,0	12,05	646,0	25,43	426,5	16,79	102,00	4,016	585,0	23,03	1091,3	42,97	65,0	2,56
12" 150	FO/FC	CP/S-065-250A/AA	952,0	37,48	306,0	12,05	646,0	25,43	291,0	11,46	102,00	4,016	587,0	23,11	1110,8	43,73	65,0	2,56
12" 300	FO/FC	CP/S-065-385A/EA	1046,0	41,18	306,0	12,05	740,0	29,13	446,0	17,56	102,00	4,016	642,0	25,28	1171,2	46,11	65,0	2,56
14" 150	FO/FC	CP/S-065-335A/CA	952,0	37,48	306,0	12,05	646,0	25,43	426,5	16,79	102,00	4,016	625,0	24,61	1210,7	47,67	65,0	2,56
3" 600	FO/FC	CP/S-045-180A/CL	731,0	28,78	216,5	8,52	514,5	20,26	194,0	7,64	61,25	2,411	361,3	14,22	737,0	29,02	45,0	1,77
4" 600	FO	CP/S-055-200A/AA	838,0	32,99	274,5	10,81	563,5	22,19	233,5	9,19	72,00	2,835	460,5	18,13	865,7	34,08	55,0	2,17
4" 600	FC	CP/S-055-250A/CA	841,5	33,13	274,5	10,81	567,0	22,32	291,0	11,46	72,00	2,835	460,5	18,13	865,7	34,08	55,0	2,17
6" 600	FO	CP/S-065-280A/AA	952,0	37,48	306,0	12,05	646,0	25,43	325,0	12,80	102,00	4,016	550,5	21,67	995,7	39,20	65,0	2,56
6" 600	FC	CP/S-065-335A/CA	952,0	37,48	306,0	12,05	646,0	25,43	426,5	16,79	102,00	4,016	550,5	21,67	995,7	39,20	65,0	2,56
8" 600	FO	CP/S-065-335A/CA	952,0	37,48	306,0	12,05	646,0	25,43	426,5	16,79	102,00	4,016	620,0	24,41	1109,6	43,69	65,0	2,56

Клапан өлшемі және Номинал	Қате Position	Жетек моделі	Бөлшектеуге рұқсат						Салмағы											
			ES		EC		ED		Стандартты						Криогенді					
			мм	дюйм	мм	дюйм	мм	дюйм	ТЕСІК/ ПЛАСТИНА		DFSP		DFLP		ТЕСІК/ ПЛАСТИНА		DFSP		DFLP	
									кг	фунт	кг	фунт	кг	фунт	кг	фунт	кг	фунт	кг	фунт
8" 150	FO/FC	CP/S-045-180A/EL	95,0	3,74	70,0	2,76	160,8	6,33	71	157	94	206	103	226	79	174	101	223	110	243
8" 300	FO/FC	CP/S-055-250A/EA	100,0	3,94	100,0	3,94	200,8	7,91	144	317	178	393	199	439	155	342	189	417	210	464
10" 150	FO/FC	CP/S-055-250A/EA	100,0	3,94	100,0	3,94	195,8	7,71	147	325	176	388	186	409	160	352	189	416	198	437
10" 300	FO/FC	CP/S-065-335A/CA	100,0	3,94	100,0	3,94	200,8	7,91	251	554	294	649	330	728	266	586	309	681	344	759
12" 150	FO/FC	CP/S-065-250A/AA	100,0	3,94	100,0	3,94	200,8	7,91	202	444	238	524	258	569	215	474	251	554	272	599
12" 300	FO/FC	CP/S-065-385A/EA	100,0	3,94	100,0	3,94	225,8	8,89	348	767	402	887	452	997	374	824	428	944	478	1054
14" 150	FO/FC	CP/S-065-335A/CA	100,0	3,94	100,0	3,94	200,8	7,91	281	619	335	739	354	780	304	670	359	791	377	832
3" 600	FO/FC	CP/S-045-180A/CL	95,0	3,74	70,0	2,76	160,8	6,33	51	112	58	129	66	146	57	126	64	142	72	160
4" 600	FO	CP/S-055-200A/AA	100,0	3,94	100,0	3,94	200,8	7,91	94	208	106	234	121	267	105	231	117	257	132	291
4" 600	FC	CP/S-055-250A/CA	100,0	3,94	100,0	3,94	200,8	7,91	116	256	128	282	143	315	127	280	139	306	154	339
6" 600	FO	CP/S-065-280A/AA	100,0	3,94	100,0	3,94	200,8	7,91	186	409	234	515	254	559	199	439	247	545	267	589
6" 600	FC	CP/S-065-335A/CA	100,0	3,94	100,0	3,94	200,8	7,91	224	493	272	599	292	643	237	523	285	629	305	673
8" 600	FO	CP/S-065-335A/CA	100,0	3,94	100,0	3,94	225,8	8,89	264	581	328	722	370	816	289	637	353	778	395	872

Қолмен басқарылатын СР сериялы габариттік сызба



Жетек деректері

Қолмен басқарылатын CP сериялы өлшемдер

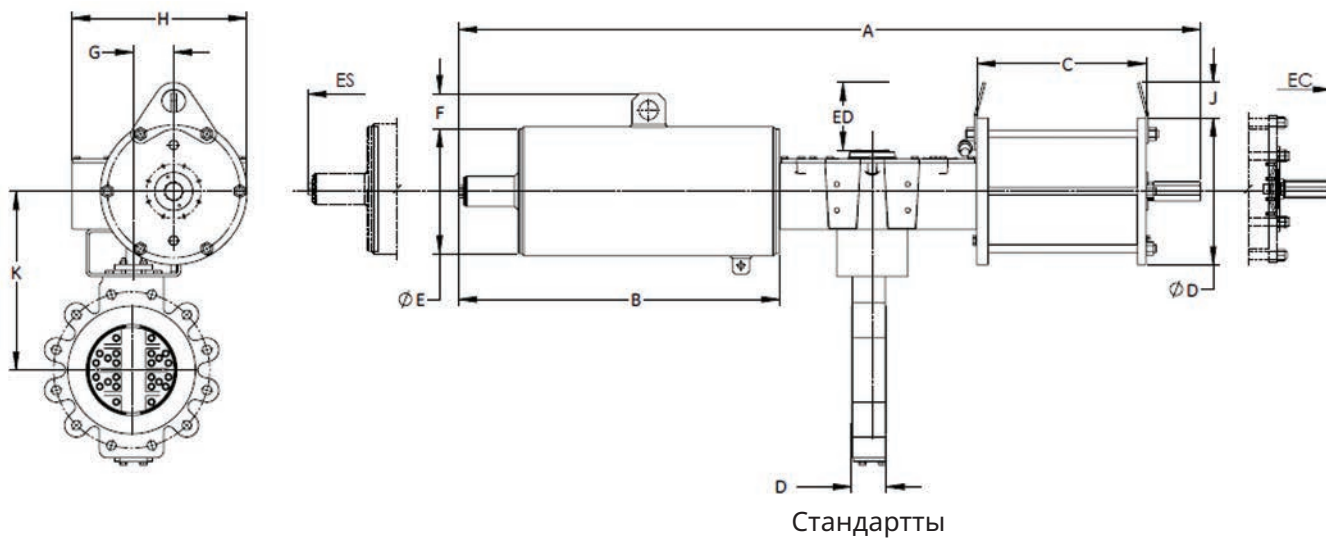
Клапан өлшемі және Номинал	Қате Position	Жетек моделі	A		B		C		D		E		F				G		ØH		H1	
			мм	дюйм	мм	дюйм	мм	дюйм	мм	дюйм	мм	дюйм	Стандартты		Криогенді		мм	дюйм	мм	дюйм	мм	дюйм
													мм	дюйм	мм	дюйм						
8" 150	FO/FC	CP/S-045-180A/EL MH	957,5	37,70	216,50	8,52	741,0	29,17	209,5	8,25	61,25	2,411	400,0	15,75	868,8	34,20	45,0	1,77	380,0	14,96	97,0	3,82
8" 300	FO/FC	CP/S-055-250A/EA MH	1077,5	42,42	274,50	10,81	803,0	31,61	291,0	11,46	72,00	2,835	485,0	19,09	958,8	37,75	55,0	2,17	390,0	15,35	64,0	2,52
10" 150	FO/FC	CP/S-055-250A/EA MH	1077,5	42,42	274,50	10,81	803,0	31,61	291,0	11,46	72,00	2,835	505,0	19,88	1021,3	40,21	55,0	2,17	390,0	15,35	64,0	2,52
10" 300	FO/FC	CP/S-065-335A/CA MH	1217,5	47,93	306,00	12,05	911,5	35,89	426,5	16,79	102,00	4,016	585,0	23,03	1091,3	42,97	65,0	2,56	600,0	23,62	53,0	2,09
12" 150	FO/FC	CP/S-065-250A/AA MH	1215,5	47,85	306,00	12,05	909,5	35,81	291,0	11,46	102,00	4,016	587,0	23,11	1110,8	43,73	65,0	2,56	600,0	23,62	53,0	2,09
12" 300	FO/FC	CP/S-065-385A/EA MH	1333,5	52,50	306,00	12,05	1027,5	40,45	446,0	17,56	102,00	4,016	642,0	25,28	1171,2	46,11	65,0	2,56	600,0	23,62	53,0	2,09
14" 150	FO/FC	CP/S-065-335A/CA MH	1217,5	47,93	306,00	12,05	911,5	35,89	426,5	16,79	102,00	4,016	625,0	24,61	1210,7	47,67	65,0	2,56	600,0	23,62	53,0	2,09
3" 600	FO/FC	CP/S-045-180A/CL MH	957,5	37,70	216,50	8,52	741,0	29,17	194,0	7,64	61,25	2,411	361,3	14,22	737,0	29,02	45,0	1,77	380,0	14,96	97,0	3,82
4" 600	FO	CP/S-055-200A/AA MH	1073,0	42,24	274,50	10,81	799,5	31,48	233,5	9,19	72,00	2,835	460,5	18,13	865,7	34,08	55,0	2,17	390,0	15,35	64,0	2,52
4" 600	FC	CP/S-055-250A/CA MH	1077,5	42,42	274,50	10,81	803,0	31,61	291,0	11,46	72,00	2,835	460,5	18,13	865,7	34,08	55,0	2,17	390,0	15,35	64,0	2,52
6" 600	FO	CP/S-065-280A/AA MH	1224,5	48,21	306,00	12,05	918,5	36,16	325,0	12,80	102,00	4,016	550,5	21,67	995,7	39,20	65,0	2,56	600,0	23,62	53,0	2,09
6" 600	FC	CP/S-065-335A/CA MH	1217,5	47,93	306,00	12,05	911,5	35,89	426,5	16,79	102,00	4,016	550,5	21,67	995,7	39,20	65,0	2,56	600,0	23,62	53,0	2,09
8" 600	FO	CP/S-065-335A/CA MH	1217,5	47,93	306,00	12,05	911,5	35,89	426,5	16,79	102,00	4,016	620,0	24,41	1109,6	43,69	65,0	2,56	600,0	23,62	53,0	2,09

Жетек деректері

Қолмен басқарылатын CP сериялы өлшемдер

Клапан өлшемі және Номинал	Қате Position	Жетек моделі	Бөлшектеуге рұқсат						Салмағы											
			ES		EC		ED		Стандартты						Криогенді					
			мм	дюйм	мм	дюйм	мм	дюйм	Тесік/Пластина		DFSP		DFLP		Тесік/Пластина		DFSP		DFLP	
									кг	фунт	кг	фунт	кг	фунт	кг	фунт	кг	фунт	кг	фунт
8" 150	FO/FC	CP/S-045-180A/EL MH	95,0	3,74	227,0	8,94	180,8	7,12	0,75	165	97	214	106	234	82	182	104	230	114	250
8" 300	FO/FC	CP/S-055-250A/EA MH	120,0	4,72	225,0	8,86	220,8	8,69	148	326	182	402	203	448	159	351	193	426	214	473
10" 150	FO/FC	CP/S-055-250A/EA MH	120,0	4,72	225,0	8,86	215,8	8,50	151	334	180	397	190	418	164	361	193	424	202	445
10" 300	FO/FC	CP/S-065-335A/CA MH	120,0	4,72	250,0	9,84	220,8	8,69	257	568	300	662	336	741	272	599	315	694	350	773
12" 150	FO/FC	CP/S-065-250A/AA MH	120,0	4,72	250,0	9,84	220,8	8,69	208	458	244	537	264	583	221	487	257	567	278	613
12" 300	FO/FC	CP/S-065-385A/EA MH	120,0	4,72	250,0	9,84	245,8	9,68	354	780	408	900	458	1010	380	837	434	957	484	1067
14" 150	FO/FC	CP/S-065-335A/CA MH	120,0	4,72	250,0	9,84	220,8	8,69	287	632	341	753	360	794	310	684	365	804	383	845
3" 600	FO/FC	CP/S-045-180A/CL MH	95,0	3,74	227,0	8,94	180,8	7,12	53	117	62	136	70	154	59	130	68	150	76	168
4" 600	FO	CP/S-055-200A/AA MH	120,0	4,72	225,0	8,86	220,8	8,69	98	217	110	243	125	276	109	240	121	566	136	299
4" 600	FC	CP/S-055-250A/CA MH	120,0	4,72	225,0	8,86	220,8	8,69	120	265	132	291	147	324	131	289	143	315	158	348
6" 600	FO	CP/S-065-280A/AA MH	120,0	4,72	250,0	9,84	220,8	8,69	192	423	240	528	260	572	205	453	253	558	273	602
6" 600	FC	CP/S-065-335A/CA MH	120,0	4,72	250,0	9,84	220,8	8,69	230	506	278	612	298	656	243	536	291	642	311	686
8" 600	FO	CP/S-065-335A/CA MH	120,0	4,72	250,0	9,84	245,8	9,68	270	594	334	735	376	829	295	650	359	791	401	885

GP сериялы габариттік сызба



GP сериялы габариттік сызба

Жетек деректері - GP сериялы өлшемдер

Клапан өлшемі және номиналы	Істен шығу кезіндегі жабық күйі Жетек моделі	Жетектің жалпы өлшемдері																	
		A		B		C		ØD		ØE		F		G		H		J	
		мм	дюйм	мм	дюйм	мм	дюйм	мм	дюйм	мм	дюйм	мм	дюйм	мм	дюйм	мм	дюйм	мм	дюйм
8" 600	GP-085S-335A/C4D	1595,5	62,81	685,5	26,99	378,0	14,88	415,0	16,34	323,9	12,75	70,0	2,76	85,0	3,35	422,5	16,63	70,0	2,76
10" 600	GP-100S-485A/C1D	2048,0	80,63	871,0	34,29	525,0	20,67	570,0	22,44	406,4	16,00	70,0	2,76	100,0	3,94	545,0	21,46	115,0	4,53
12" 600	GP-100S-535A/C2D	2033,0	80,04	829,0	32,64	525,0	20,67	620,0	24,41	406,4	16,00	70,0	2,76	100,0	3,94	570,0	22,44	80,0	3,15
14" 300	GP-085C-385A/C2D	1595,5	62,81	672,5	26,48	381,0	15,00	465,0	18,31	273,0	10,75	70,0	2,76	85,0	3,35	447,5	17,62	80,0	3,15
14" 600	GP-130C-535A/C1D	2304,0	90,71	1003,0	39,49	525,0	20,67	620,0	24,41	457,2	18,00	100,0	3,94	130,0	5,12	601,5	23,68	80,0	3,15
16" 150	GP-085C-335A/C2D	1582,5	62,30	672,5	26,48	378,0	14,88	415,0	16,34	273,0	10,75	70,0	2,76	85,0	3,35	422,5	16,63	70,0	2,76
16" 300	GP-100C-435A/C1D	2043,0	80,43	871,0	34,29	520,0	20,47	515,0	20,28	406,4	16,00	70,0	2,76	100,0	3,94	517,5	20,37	120,0	4,72
16" 600	GP-130C-585A/C1E	2304,0	90,71	1003,0	39,49	525,0	20,67	680,0	26,77	457,2	18,00	100,0	3,94	130,0	5,12	631,5	24,86	80,0	3,15
18" 150	GP-085C-385A/C2D	1595,5	62,81	672,5	26,48	381,0	15,00	465,0	18,31	273,0	10,75	70,0	2,76	85,0	3,35	447,5	17,62	80,0	3,15
18" 300	GP-130C-485A/C1D	2277,0	89,65	1003,0	39,49	525,0	20,67	570,0	22,44	457,2	18,00	100,0	3,94	130,0	5,12	576,5	22,70	115,0	4,53
18" 600	GP-161C-685A/C3D	3042,0	119,76	1523,0	59,96	612,0	24,09	780,0	30,71	609,6	24,00	100,0	3,94	160,0	6,30	790,0	31,10	110,0	4,33
20" 150	GP-100C-435A/C1D	2043,0	80,43	871,0	34,29	520,0	20,47	515,0	20,28	406,4	16,00	70,0	2,76	100,0	3,94	517,5	20,37	120,0	4,72
20" 300	GP-130C-535A/C2D	2304,0	90,71	1003,0	39,49	525,0	20,67	620,0	24,41	457,2	18,00	100,0	3,94	130,0	5,12	601,5	23,68	80,0	3,15
20" 600	GP-161S-685A/C3D	3042,0	119,76	1523,0	59,96	612,0	24,09	780,0	30,71	609,6	24,00	100,0	3,94	160,0	6,30	790,0	31,10	110,0	4,33
24" 150	GP-130C-485A/C1D	2277,0	89,65	1003,0	39,49	525,0	20,67	570,0	22,44	457,2	18,00	100,0	3,94	130,0	5,12	576,5	22,70	115,0	4,53
24" 300	GP-161C-585A/C2D	3202,0	126,06	1693,0	66,65	602,0	23,70	680,0	26,77	609,6	24,00	100,0	3,94	160,0	6,30	740,0	29,13	100,0	3,94
30" 150	GP-130C-685A/C2G	2332,0	91,81	1003,0	39,49	565,0	22,24	780,0	30,71	457,2	18,00	100,0	3,94	130,0	5,12	681,5	26,83	95,0	3,74
30" 300	GP-200C-785A/C2D	3388,0	133,39	1517,0	59,72	762,0	30,00	890,0	35,04	609,6	24,00	100,0	3,94	200,0	7,87	925,0	36,42	95,0	3,74
36" 150	GP-161C-785A/C3E	3078,0	121,18	1523,0	59,96	631,0	24,84	890,0	35,04	609,6	24,00	100,0	3,94	160,0	6,30	845,0	33,27	95,0	3,74
36" 300	GP-270S-945A/C4D	5124,0	201,73	2725,0	107,28	1001,0	39,41	1270,0	50,00	711,2	28,00	150,0	5,91	270,0	10,63	1215,0	47,83	135,0	5,31
42" 150	GP-161C-785A/C5D	3089,0	121,61	1534,0	60,39	631,0	24,84	890,0	35,04	609,6	24,00	100,0	3,94	160,0	6,30	845,0	33,27	95,0	3,74
42" 300	GP-201C-940A/C3D	4116,5	162,07	2113,0	83,19	811,5	31,95	1160,0	45,67	609,6	24,00	100,0	3,94	200,0	7,87	1060,0	41,73	120,0	4,72
48" 150	GP-200C-835A/C2D	3480,0	137,01	1517,0	59,72	771,0	30,35	940,0	37,01	609,6	24,00	100,0	3,94	200,0	7,87	950,0	37,40	140,0	5,51
48" 300	GP-270C-945A/C0E	5064,0	199,37	2665,0	104,92	1001,0	39,41	1270,0	50,00	711,2	28,00	150,0	5,91	270,0	10,63	1215,0	47,83	135,0	5,31

Жетек деректері - GP сериялы өлшемдер

Жетектің жалпы өлшемдері										Жалпы салмағы												
Клапан Өлшемі мен рейтингі	Істен шығу кезіндегі жабық күйі		К		ES		EC		ED		Стандартты				Криогенді							
	Жетек моделі		Криогенді		мм	дюйм	мм	дюйм	мм	дюйм	ТЕСІК/ ПЛАСТИНА	DFSP	DFLP	ТЕСІК/ ПЛАСТИНА		DFSP		DFLP				
	мм	дюйм	мм	дюйм										кг	фунт	кг	фунт	кг	фунт	кг	фунт	кг
8" 600	583,0	22,95	1072,6	42,23	305,0	12,01	146,7	5,77	225,8	8,89	434	956	498	1097	540	1191	459	1012	523	1153	565	1247
10" 600	491,0	19,33	1040,6	40,97	352,5	13,88	170,0	6,69	225,8	8,89	810	1787	893	1968	974	2147	838	1847	920	2028	1001	2207
12" 600	686,0	27,01	1246,2	49,06	352,5	13,88	170,0	6,69	290,8	11,45	900	1985	999	2202	1119	2468	953	2100	1051	2318	1172	2583
14" 300	503,0	19,80	1093,7	43,06	305,0	12,01	146,7	5,77	225,8	8,89	541	1192	576	1269	684	1508	568	1253	604	1331	712	1570
14" 600	728,0	28,66	1375,2	54,14	424,0	16,69	204,0	8,03	290,8	11,45	1195	2635	1286	2836	1451	3199	1252	2761	1343	2961	1508	3324
16" 150	493,0	19,41	1083,7	42,67	305,0	12,01	146,7	5,77	225,8	8,89	466	1027	516	1137	542	1195	494	1088	543	1198	569	1255
16" 300	591,0	23,27	1194,8	47,04	352,5	13,88	170,0	6,69	290,8	11,45	871	1919	923	2034	1062	2340	925	2039	977	2154	1116	2460
16" 600	648,5	25,53	1312,7	51,68	424,0	16,69	204,0	8,03	290,8	11,45	1375	3031	1501	3309	1712	3773	1453	3203	1579	3481	1789	3945
18" 150	650,5	25,61	1282,1	50,47	305,0	12,01	146,7	5,77	225,8	8,89	555	1224	621	1369	642	1414	586	1292	652	1437	673	1483
18" 300	656,5	25,85	1314,8	51,76	424,0	16,69	204,0	8,03	290,8	11,45	1249	2753	1287	2838	1467	3233	1314	2896	1352	2981	1531	3376
18" 600	822,0	32,36	1561,2	61,46	530,0	20,87	253,3	9,97	290,8	11,45	2460	5423	2580	5688	2918	6433	2610	5753	2730	6018	3068	6763
20" 150	642,5	25,30	1279,7	50,38	352,5	13,88	170,0	6,69	290,8	11,45	895	1974	948	2090	987	2176	953	2102	1006	2218	1045	2303
20" 300	682,5	26,87	1377,3	54,22	424,0	16,69	204,0	8,03	290,8	11,45	1394	3072	1422	3135	1668	3677	1457	3212	1485	3275	1731	3816
20" 600	857,0	33,74	1611,6	63,45	530,0	20,87	253,3	9,97	440,8	17,35	2609	5752	2741	6043	3161	6968	2779	6126	2911	6417	3330	7342
24" 150	731,5	28,80	1388,7	54,67	424,0	16,69	204,0	8,03	290,8	11,45	1313	2895	1362	3003	1434	3160	1375	3031	1423	3138	1495	3296
24" 300	792,0	31,18	1536,0	60,47	530,0	20,87	253,3	9,97	290,8	11,45	2396	5282	2432	5362	2787	6143	2477	5461	2513	5541	2868	6322
30" 150	818,0	32,20			424,0	16,69	204,0	8,03	300,8	11,84	1941	4280	2005	4421	2184	4814						
30" 300	978,5	38,52			662,5	26,08	316,7	12,47	440,8	17,35	3771	8314	3830	8443	4584	10105						
36" 150	1040,0	40,94			530,0	20,87	253,3	9,97	440,8	17,35	3336	7356	3413	7524	3724	8209						
36" 300	1090,0	42,91			800,0	31,50	386,7	15,22	500,8	19,72	7629	16819	7667	16903	8937	19703						
42" 150	1140,0	44,88			530,0	20,87	253,3	9,97	500,8	19,72	4225	9315	4282	9440	4645	10239						
42" 300	1178,0	46,38			662,5	26,08	316,7	12,47	530,8	20,90	6036	13307	6097	13442	8175	18022						
48" 150	1285,0	50,59			662,5	26,08	316,7	12,47	552,8	21,76	5398	11901	5435	11981	5974	13170						
48" 300	1312,0	51,65			800,0	31,50	386,7	15,22	580,8	22,87	8585	18926	8690	19158	11538	25436						

Жетек деректері - GP сериялы өлшемдер

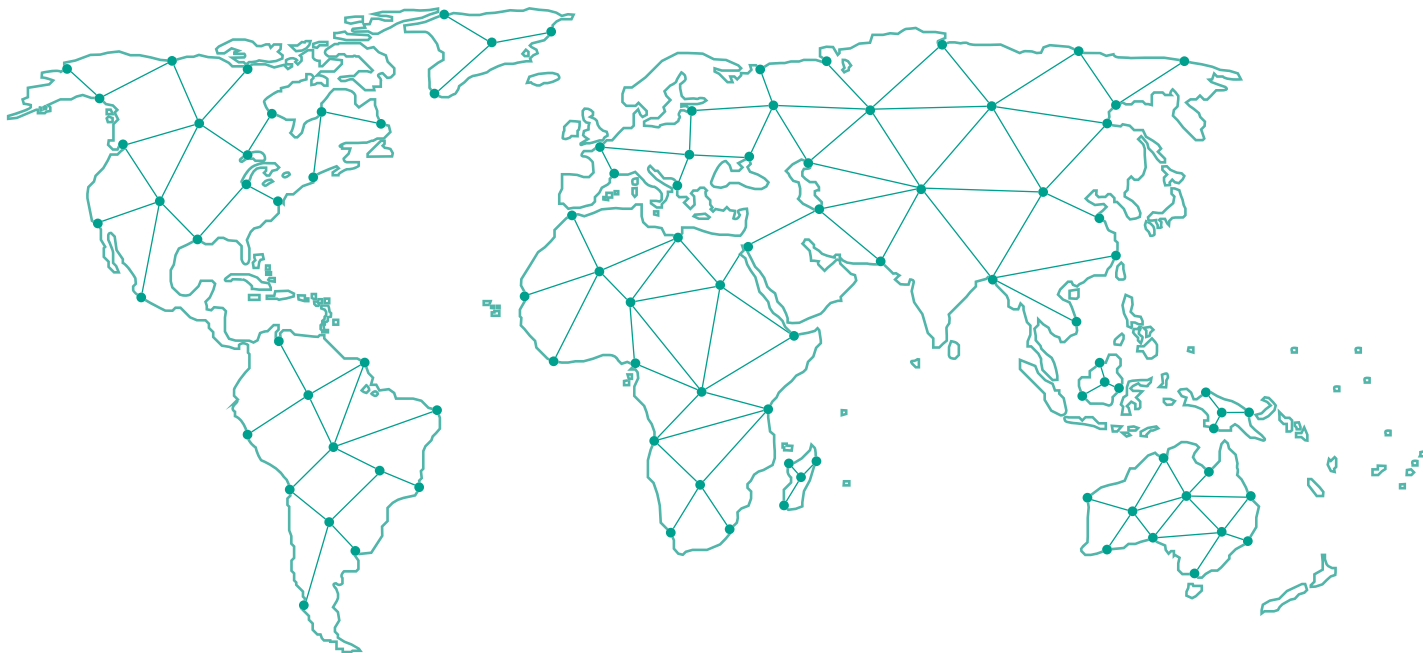
Клапан өлшемі және номиналы	Істен шығу кезіндегі ашық күйі Жетек моделі	Жетектің жалпы өлшемдері																	
		A		B		C		ØD		ØE		F		G		H		J	
		мм	дюйм	мм	дюйм	мм	дюйм	мм	дюйм	мм	дюйм	мм	дюйм	мм	дюйм	мм	дюйм	мм	дюйм
10" 600	GP-085C-385A/O3D	1608,5	63,33	685,5	26,99	381,0	15,00	465,0	18,31	323,9	12,75	70,0	2,76	85,0	3,35	447,5	17,62	80,0	3,15
12" 600	GP-085S-485A/O3G	1618,5	63,72	685,5	26,99	391,0	15,39	570,0	22,44	323,9	12,75	70,0	2,76	85,0	3,35	500,0	19,69	80,0	3,15
14" 300	GP-085C-385A/O2D	1595,5	62,81	672,5	26,48	381,0	15,00	465,0	18,31	273,0	10,75	70,0	2,76	85,0	3,35	447,5	17,62	80,0	3,15
14" 600	GP-100S-535A/O2D	2033,0	80,04	829,0	32,64	525,0	20,67	620,0	24,41	406,4	16,00	70,0	2,76	100,0	3,94	570,0	22,44	80,0	3,15
16" 150	GP-085C-335A/O2D	1582,5	62,30	672,5	26,48	378,0	14,88	415,0	16,34	273,0	10,75	70,0	2,76	85,0	3,35	422,5	16,63	70,0	2,76
16" 300	GP-100C-485A/O1D	2048,0	80,63	871,0	34,29	525,0	20,67	570,0	22,44	406,4	16,00	70,0	2,76	100,0	3,94	545,0	21,46	115,0	4,53
16" 600	GP-130C-535A/O2D	2304,0	90,71	1003,0	39,49	525,0	20,67	620,0	24,41	457,2	18,00	100,0	3,94	130,0	5,12	601,5	23,68	80,0	3,15
18" 150	GP-085C-385A/O2D	1595,5	62,81	672,5	26,48	381,0	15,00	465,0	18,31	273,0	10,75	70,0	2,76	85,0	3,35	447,5	17,62	80,0	3,15
18" 300	GP-130C-485A/O1D	2277,0	89,65	1003,0	39,49	525,0	20,67	570,0	22,44	457,2	18,00	100,0	3,94	130,0	5,12	576,5	22,70	115,0	4,53
18" 600	GP-130S-685A/O5D	2338,0	92,05	1009,0	39,72	565,0	22,24	780,0	30,71	508,0	20,00	100,0	3,94	130,0	5,12	681,5	26,83	95,0	3,74
20" 150	GP-100C-485A/O1D	2048,0	80,63	871,0	34,29	525,0	20,67	570,0	22,44	406,4	16,00	70,0	2,76	100,0	3,94	545,0	21,46	115,0	4,53
20" 300	GP-130C-585A/O2D	2304,0	90,71	1003,0	39,49	525,0	20,67	680,0	26,77	457,2	18,00	100,0	3,94	130,0	5,12	631,5	24,86	80,0	3,15
20" 600	GP-161C-635A/O3D	3042,0	119,76	1523,0	59,96	612,0	24,09	730,0	28,74	609,6	24,00	100,0	3,94	160,0	6,30	765,0	30,12	110,0	4,33
24" 150	GP-130C-485A/O1D	2277,0	89,65	1003,0	39,49	525,0	20,67	570,0	22,44	457,2	18,00	100,0	3,94	130,0	5,12	576,5	22,70	115,0	4,53
24" 300	GP-161C-685A/O2D	3212,0	126,46	1693,0	66,65	612,0	24,09	780,0	30,71	609,6	24,00	100,0	3,94	160,0	6,30	790,0	31,10	110,0	4,33
30" 150	GP-130C-685A/O6D	2338,0	92,05	1009,0	39,72	565,0	22,24	780,0	30,71	508,0	20,00	100,0	3,94	130,0	5,12	681,5	26,83	95,0	3,74
30" 300	GP-200C-937A/O2D	3485,0	137,20	1517,0	59,72	776,0	30,55	1090,0	42,91	609,6	24,00	100,0	3,94	200,0	7,87	1025,0	40,35	135,0	5,31
36" 150	GP-161C-785A/O3G	3078,0	121,18	1523,0	59,96	631,0	24,84	890,0	35,04	609,6	24,00	100,0	3,94	160,0	6,30	845,0	33,27	95,0	3,74
36" 300	GP-201C-942A/O7E	4144,5	163,17	2141,0	84,29	811,5	31,95	1160,0	45,67	609,6	24,00	100,0	3,94	200,0	7,87	1060,0	41,73	120,0	4,72
42" 150	GP-161C-835A/O5E	3232,0	127,24	1534,0	60,39	686,0	27,01	940,0	37,01	609,6	24,00	100,0	3,94	160,0	6,30	870,0	34,25	140,0	5,51
42" 300	GP-201S-960A/O7G	4292,0	168,98	2141,0	84,29	959,0	37,76	1410,0	55,51	609,6	24,00	100,0	3,94	200,0	7,87	1185,0	46,65	135,0	5,31
48" 150	GP-200C-835A/O2D	3480,0	137,01	1517,0	59,72	771,0	30,35	940,0	37,01	609,6	24,00	100,0	3,94	200,0	7,87	950,0	37,40	140,0	5,51
48" 300	GP-270C-962A/O0E	5130,0	201,97	2665,0	104,92	1067,0	42,01	1355,0	53,35	711,2	28,00	150,0	5,91	270,0	10,63	1257,5	49,51	140,0	5,51

Жетек деректері - GP сериялы өлшемдер

Жетектің жалпы өлшемдері										Жалпы салмағы													
Клапан Өлшемі мен рейтингі	Істен шығу кезіндегі ашық күйі Жетек моделі	К				ES		EC		ED		Стандартты				Криогенді							
		Стандартты		Криогенді		мм	дюйм	мм	дюйм	мм	дюйм	ТЕСІК/ ПЛАСТИНА	ДФСП	ДФЛР	ТЕСІК/ ПЛАСТИНА	ДФСП	ДФЛР	Криогенді	ДФСП	ДФЛР			
		мм	дюйм	мм	дюйм																мм	дюйм	кг
10" 600	GP-085C-385A/O3D	478,0	18,82	1027,6	40,45	305,0	12,01	146,7	5,77	225,8	8,89	553	1220	636	1401	717	1580	581	1281	663	1462	744	1640
12" 600	GP-085S-485A/O3G	673,0	26,50	1233,2	48,55	305,0	12,01	146,7	5,77	290,8	11,45	730	1610	829	1827	949	2093	783	1725	881	1943	1002	2208
14" 300	GP-085C-385A/O2D	503,0	19,80	1093,7	43,06	305,0	12,01	146,7	5,77	225,8	8,89	541	1192	576	1269	684	1508	568	1253	604	1331	712	1570
14" 600	GP-100S-535A/O2D	708,0	27,87	1355,2	53,35	352,5	13,88	170,0	6,69	290,8	11,45	963	2124	1054	2324	1219	2687	1020	2249	1111	2450	1276	2813
16" 150	GP-085C-335A/O2D	493,0	19,41	1083,7	42,67	305,0	12,01	146,7	5,77	225,8	8,89	466	1027	516	1137	542	1195	494	1088	543	1198	569	1255
16" 300	GP-100C-485A/O1D	591,0	23,27	1194,8	47,04	352,5	13,88	170,0	6,69	290,8	11,45	934	2058	986	2173	1125	2479	988	2178	1040	2293	1179	2599
16" 600	GP-130C-535A/O2D	648,5	25,53	1312,7	51,68	424,0	16,69	204,0	8,03	290,8	11,45	1325	2920	1451	3199	1662	3663	1403	3092	1529	3371	1739	3835
18" 150	GP-085C-385A/O2D	650,5	25,61	1282,1	50,47	305,0	12,01	146,7	5,77	225,8	8,89	555	1224	621	1369	642	1414	586	1292	652	1437	673	1483
18" 300	GP-130C-485A/O1D	656,5	25,85	1314,8	51,76	424,0	16,69	204,0	8,03	290,8	11,45	1249	2753	1287	2838	1467	3233	1314	2896	1352	2981	1531	3376
18" 600	GP-130S-685A/O5D	785,0	30,91	1524,2	60,01	424,0	16,69	204,0	8,03	290,8	11,45	2052	4523	2172	4788	2510	5534	2202	4854	2322	5119	2660	5864
20" 150	GP-100C-485A/O1D	642,5	25,30	1279,7	50,38	352,5	13,88	170,0	6,69	290,8	11,45	958	2113	1011	2229	1050	2315	1016	2241	1069	2357	1108	2442
20" 300	GP-130C-585A/O2D	682,5	26,87	1377,3	54,22	424,0	16,69	204,0	8,03	290,8	11,45	1469	3238	1497	3300	1743	3842	1532	3377	1560	3440	1806	3982
20" 600	GP-161C-635A/O3D	857,0	33,74	1611,6	63,45	530,0	20,87	253,3	9,97	440,8	17,35	2527	5571	2659	5862	3079	6787	2697	5945	2829	6236	3248	7161
24" 150	GP-130C-485A/O1D	731,5	28,80	1388,7	54,67	424,0	16,69	204,0	8,03	290,8	11,45	1313	2895	1362	3003	1434	3160	1375	3031	1423	3138	1495	3296
24" 300	GP-161C-685A/O2D	792,0	31,18	1536,0	60,47	530,0	20,87	253,3	9,97	290,8	11,45	2579	5685	2615	5765	2970	6547	2660	5864	2696	5945	3051	6726
30" 150	GP-130C-685A/O6D	818,0	32,20			424,0	16,69	204,0	8,03	300,8	11,84	2201	4853	2265	4995	2444	5387						
30" 300	GP-200C-937A/O2D	978,5	38,52			662,5	26,08	316,7	12,47	440,8	17,35	4076	8986	4135	9115	4889	10777						
36" 150	GP-161C-785A/O3G	1040,0	40,94			530,0	20,87	253,3	9,97	440,8	17,35	3336	7356	3413	7524	3724	8209						
36" 300	GP-201C-942A/O7E	1073,0	42,24		NA	662,5	26,08	316,7	12,47	500,8	19,72	6007	13243	6045	13327	7315	16127						
42" 150	GP-161C-835A/O5E	1140,0	44,88			530,0	20,87	253,3	9,97	500,8	19,72	4434	9776	4491	9901	4854	10700						
42" 300	GP-201S-960A/O7G	1178,0	46,38			662,5	26,08	316,7	12,47	530,8	20,90	7348	16199	7409	16334	9487	20914						
48" 150	GP-200C-835A/O2D	1285,0	50,59			662,5	26,08	316,7	12,47	552,8	21,76	5398	11901	5435	11981	5974	13170						
48" 300	GP-270C-962A/O0E	1312,0	51,65			800,0	31,50	386,7	15,22	580,8	22,87	9504	20952	9609	21184	12457	27462						

Өз аймағыңыздағы ең жақын жергілікті сауда серіктесін табыңыз:

valves.bakerhughes.com/contact-us



Техникалық қолдау және кепілдік:

Телефон: +1-866-827-5378

valvesupport@bakerhughes.com

valves.bakerhughes.com

Copyright 2023 Baker Hughes Company. Барлық құқығы қорғалған. Baker Hughes бұл ақпаратты жалпы ақпарат беру мақсатында сол қалпында ұсынады. Baker Hughes компаниясы ақпараттың дұрыстығына немесе толықтығына жауапты емес және заңмен рұқсат етілген барлық жағдайда өнімнің сату жарамдылығын және белгілі бір мақсат пен қолданысқа сәйкестігін қоса алғанда, қандай да болмасын арнайы, тұспалданған немесе ауызша кепілдік бермейді. Осы құжатта айтылғандай, Baker Hughes компаниясы тікелей, жанама, салдарлы немесе қасақана зақымдар, пайданың жоғалуы бойынша шағымдар немесе ақпаратты пайдаланудан туындаған үшінші тарап шағымдары (шағым келісімге, келісімді бұзуға немесе басқа жағдайға байланысты туындаса) үшін жауапкершілік көтермейді. Baker Hughes компаниясының осы нұсқаулықта көрсетілген сипаттамалар мен мүмкіндіктерге ескертусіз не міндеттемесіз өзгерістер енгізуге немесе сипатталған өнімді өндіруді тоқтатуға құқығы бар. Ең соңғы ақпарат алу үшін Baker Hughes өкіліне хабарласыңыз. Baker Hughes логотипі және Masonellan — Baker Hughes компаниясының сауда белгілері. Осы құжатта пайдаланылған басқа компания аттары мен өнім аттары тиісті иеленушілерінің тіркелген сауда белгілері не сауда белгілері болып табылады.

Baker Hughes 

bakerhughes.com