

Everest Mentor Visual iQ+ VideoProbe™

# Il **Mentor** che conoscete. **Più** molto altro.





## A tutti serve un Mentor.

La richiesta di ispezioni è enorme. Ogni secondo conta, ogni decisione può mettere in pericolo delle vite e ci sono tantissime persone che confidano nel fatto che prendiate quella giusta. Per soddisfare ogni richiesta, vi serve Everest Mentor Visual IQ+ VideoProbe™ di Waygate Technologies.



[Guardatelo in azione](#)

# Chiedete e riceverete.

L'Everest Mentor Visual iQ+ è l'unico videoendoscopio dotato di comandi ad attivazione vocale, che rendono possibile effettuare fermo immagine di video dal vivo, aumentare il Dark Boost, salvare un'immagine e molto altro, lasciando le mani libere. Quindi avanti: i vostri desideri sono ordini per noi.



## Fare di più in meno tempo

Incrementate l'efficienza, migliorate la qualità e semplificate il processo decisionale a tutti i livelli.

- Riducete al minimo il tempo impiegato nella gestione dei dati grazie alla memoria integrata da 160 GB e al **backup automatico sul cloud**.
- Eliminate il conteggio delle pale dalla lista delle cose da fare degli ispettori grazie al **Blade Counter automatico**.
- Il software Menu Directed Inspection (MDI) vi guida attraverso il processo di ispezione, assegnando nomi intelligenti ai file, etichettandoli e creando **rapporti di ispezione senza fatica**.
- **Riducete gli sforzi con l'utensile di tornitura** dotato di opzioni a schermo per il controllo della rotazione dell'Utensile di tornitura direttamente dall'endoscopio.
- Gli altoparlanti e il microfono integrati supportano la tecnologia audio a campo lontano per consentire **l'utilizzo senza l'uso delle mani**.
- **Identificate e classificate i difetti in tempo reale** grazie al Gas Power Assist per migliorare la coerenza e l'affidabilità delle ispezioni.
- **La capacità di elaborazione 2 volte maggiore** consente l'esecuzione contemporanea di molteplici applicazioni, incluse misurazione, analitica, invio dati al cloud, registrazione video e altre.
- Il miglioramento del motore sterzante fornisce **uno sterzo più sensibile** in un intervallo più esteso e più a lungo.
- Prestazioni della batteria ottimizzate grazie alla funzionalità di **scambio a caldo** per sostituire la batteria senza necessità di spegnere il sistema.



## Prendete la decisione giusta al primo tentativo

Riducete la probabilità di errori con strumenti potenti che forniscono risultati coerenti da ogni ispettore.

- **TrueSight™ fornisce immagini fisse e dal vivo ad alta definizione**, mentre un sensore di immagini a 1,2 megapixel consente un ingrandimento digitale notevole.
- Il migliore **trasmissione video dal vivo a 60 fotogrammi al secondo**.
- Eseguite ispezioni e misurazioni precise da 2 a 120 mm di distanza.
- Immagini ad alta risoluzione, ottiche di precisione e una notevole gamma di funzioni di trasformazione dell'immagine come HDR e Dark Boost **aumentano le probabilità di rilevazione**.
- Una selezione completa di sonde intercambiabili con ottiche standard e di misura progettate per **soddisfare le diverse esigenze di applicazione**.

## Lo abbiamo chiamato Mentor per un motivo.

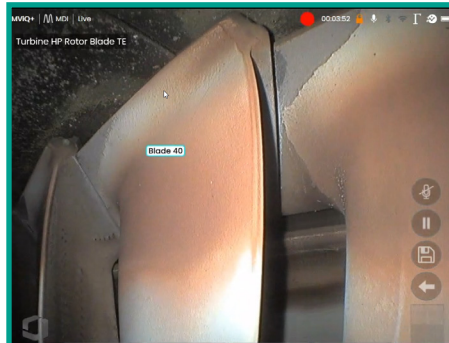
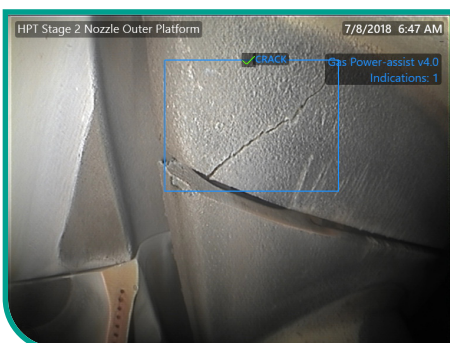
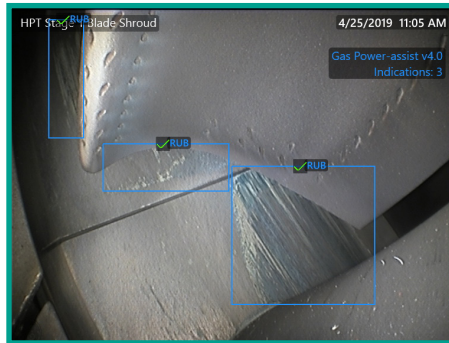
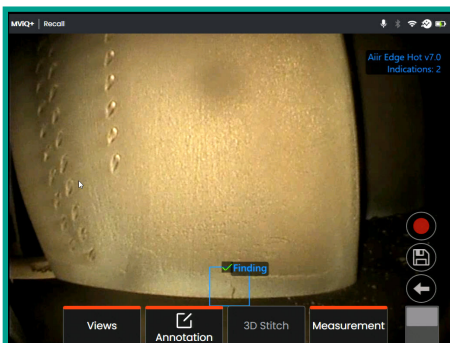
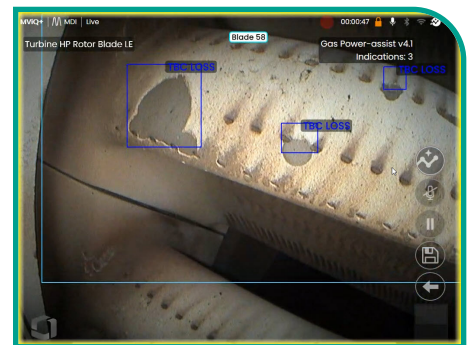
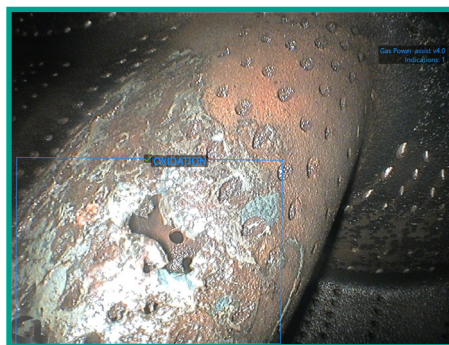
Gli approfondimenti formativi, il sistema di avviso dinamico delle misurazioni e le configurazioni analitiche sono integrate direttamente nel sistema operativo per un facile accesso.

# Analitica che alimenta la vostra produttività

Utilizza l'intelligenza artificiale e consente di sfruttare i modelli analitici provenienti da più fonti.

- La nostra analitica proprietaria - Gas Power Assist e Blade Counter **migliora l'affidabilità e l'integrità dei dati.**
- Analitica di terze parti - Ottenete **un accesso diretto ai modelli di motori commerciali per l'aviazione di Air Innovations** per il rilevamento dei difetti.
- Se state sviluppare la vostra analitica, Mentor Visual IQ+ **consente la distribuzione a un team globale.** Se volete iniziare, il team della scienza dei dati di Waygate Technologies può aiutarvi.

Per ogni analitica, abbiamo a disposizione delle Guide dell'utente che ne descrivono l'applicabilità, i parametri prestazionali, le procedure operative, le domande frequenti e molto altro.



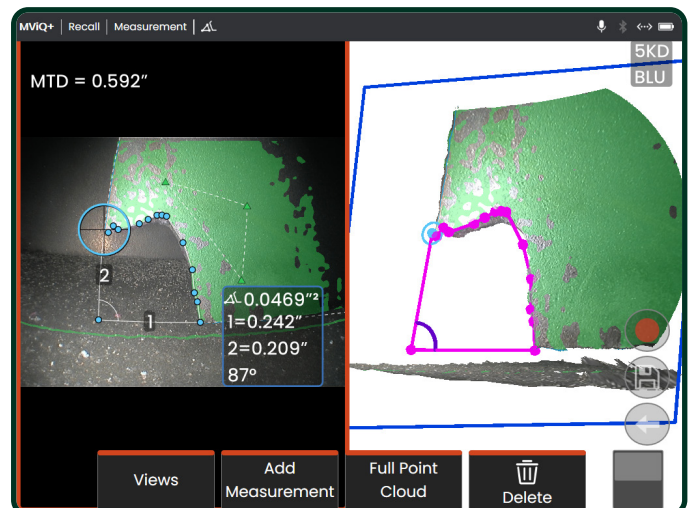
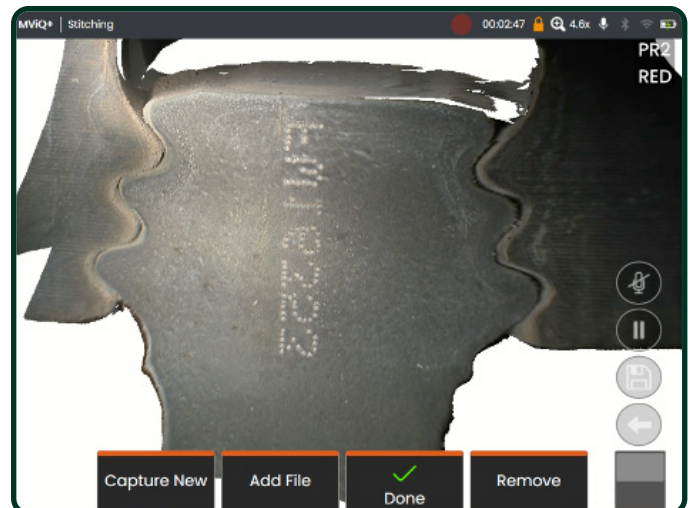
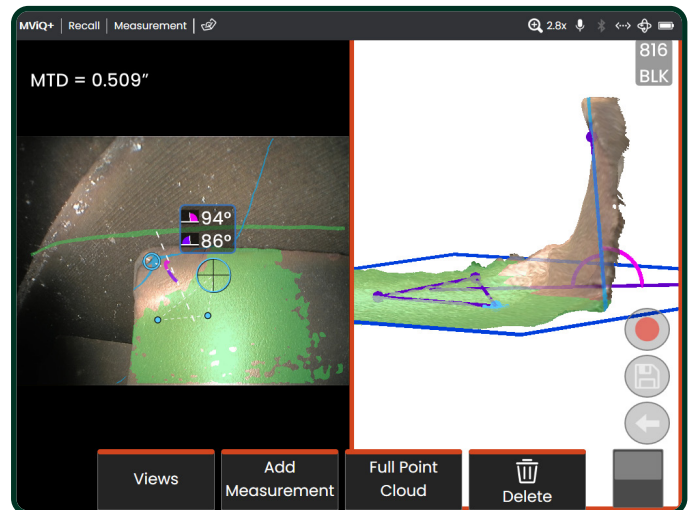
# Ottenete fiducia da ogni angolazione con Real3D™

La tecnologia di misurazione **Real3D™** fornisce le funzionalità 3D più avanzate, garantendo misurazioni più precise da distanze maggiori. La sua ampia varietà di tipi di misurazioni collaudate fornisce una nuvola di punti completamente emersa per regolazioni del posizionamento del cursore in tempo reale. Inoltre, unisce diverse rappresentazioni 3D per formare un'immagine composita della scena.

Utilizzando le stesse punte ottiche della misurazione stereo tradizionale, **3D Stereo Measurement** utilizza gli algoritmi di elaborazione e calibrazione più avanzati per generare una rappresentazione della nuvola di punti in 3D completa della superficie target, che può essere visualizzata, manipolata e analizzata. Questa tecnologia è meno sensibile al movimento della sonda, può funzionare meglio sulle superfici lucide o concave ed è disponibile per sonde di tutti i diametri.

**3D Phase Measurement** (Misura di Fase) utilizza una tecnologia brevettata di luce strutturata che consente agli ispettori di localizzare, misurare e analizzare usando la stessa punta ottica. Fornisce tipi di misurazioni e strumenti più avanzati, compresi i piani di misura e di proiezione automatizzati per estendere le superfici per una maggiore accuratezza.

Fate clic su [qui](#) per leggere il nostro manuale Real3D™ Measurement Handbook.



# Sonde uniche come le vostre esigenze

Ogni applicazione di ispezione presenta sfide uniche. Everest Mentor Visual iQ+ VideoProbe™ consente non solo l'utilizzo di sonde interscambiabili, ma fornisce anche diverse sonde speciali e personalizzate, così da soddisfare immediatamente le esigenze di qualsiasi lavoro.



## Sonda a raggi UV

Grazie all'utilizzo di una sorgente di luce UV, di fibre luminose al quarzo integrate con ottiche e filtri UV, questa sonda è ottimizzata per le ispezioni con liquidi penetranti fluorescenti e consente di passare da luci bianche visibili a luci UV.



## Sonda LongSteer™

Utile per le ispezioni visive di tubazioni, scambiatori di calore e tubi di caldaia, questa sonda offre un'ottima qualità di immagini, emissione luminosa e articolazione.



## Sonda per canali di lavoro

Questa sonda da 6,2 mm di diametro consente di accelerare il ritorno in servizio: il sistema di recupero di oggetti estranei più completo del settore, dotato di una serie completa di strumenti di lavoro.



## Sonde USB

Per una soluzione economica alle applicazioni di piccolo diametro, le sonde da 2,2 mm e da 3,0 mm forniscono una connettività USB semplificata con le caratteristiche di fascia alta che ci si aspetta da Waygate Technologies.

## La tranquillità di un abbonamento.

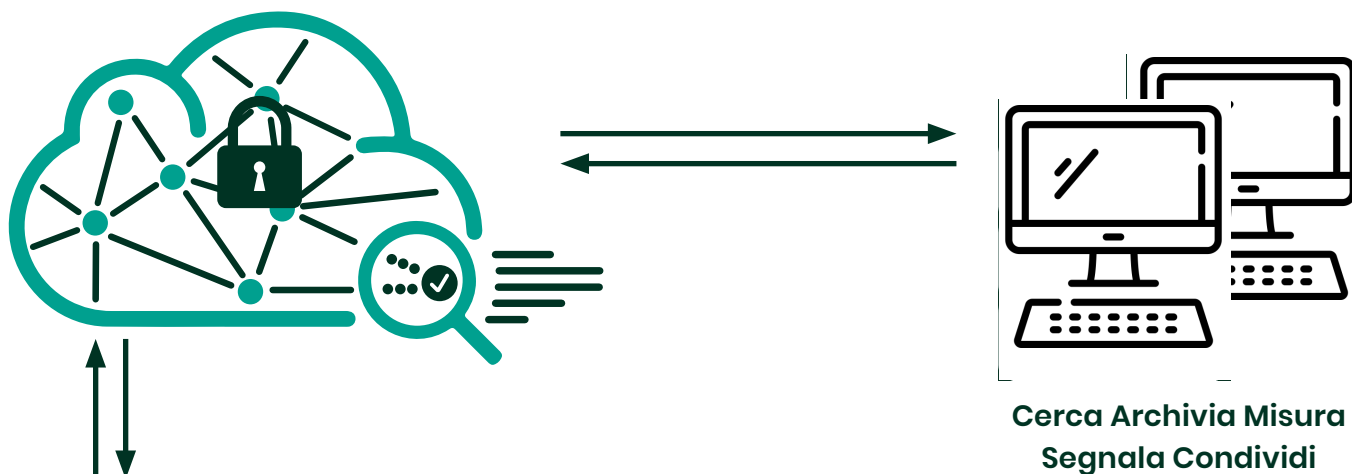
I tempi di fermo sono costosi ma, grazie alle soluzioni di assistenza flessibili, potrete mantenere il vostro dispositivo attivo e funzionante a un costo prevedibile.

**Visual Care Plan** - un piano di assistenza completo che vi consente di ridurre i tempi di inattività del videoendoscopio, di risparmiare sulle riparazioni e di conservare le risorse.

**Sottoscrizione flessibile** - vi fornisce l'accesso alle più recenti tecnologie videoendoscopiche e vi consente di gestire tutte le esigenze delle vostre apparecchiature, come la proprietà, la sostituzione delle risorse, le riparazioni, la formazione degli utenti e molto altro.

# InspectionWorks: consente di digitalizzare il vostro processo NDT per condurre ispezioni più efficienti.

Everest Mentor Visual iQ+ è dotato di InspectionWorks, una piattaforma per ispezioni basata su cloud sicura e scalabile che integra tutti i componenti di controllo non distruttivo (NDT), trasformando i dati in informazioni utili per decisioni più rapide e migliori.



- **Preparate i vostri dispositivi**

Accedete a un deposito centralizzato basato su cloud per consentire il download di MDI/ADR/media sul dispositivo.

- **Lanciate il vostro Piano di ispezione**

Conducete le vostre ispezioni utilizzando modelli standardizzati alimentati da MDI (Menu Directed Inspection, Ispezione guidata dal menu).

**...Direttamente dal vostro dispositivo**

- **Centralizzate i vostri dati**

Trasferimento dati senza sforzi per un accesso unificato utilizzando Push2IW.

- **Sfruttate l'IA**

Accedete ai vostri o ai nostri algoritmi ADR per analizzare e aumentare l'efficienza di elaborazione.

- **Aggiornamenti software**

Connettetevi alla rete per mantenervi aggiornati con le più recenti funzionalità.



## Cerca

Funzione di ricerca avanzata per consentire un accesso efficiente a tutti i vostri dati.



## Archivia

Archivate in modo sicuro i dati delle ispezioni.



## Misura

Aggiungete o modificate le misurazioni Real3D.



## Segnala

Compilate output di ispezione in un formato di report che si adatti alle esigenze della vostra attività.



## Condividi

Consentite alle persone che ne hanno bisogno di visualizzare o accedere ai dati grezzi. Siete voi a decidere.

# Opzioni di MViQ+

Iniziate selezionando il vostro pacchetto MViQ+:

## START

- Touchscreen
- Archiviazione da parte dell'utente di 40 GB
- Ispezione guidata dal menu
- Misurazione di confronto
- InspectionWorks Basic
- Audio a campo lontano
- 90 giorni di prova dell'analitica
- Aggiornamenti software gratuiti Over-the-air (OTA)

*Il meglio per le funzionalità di base*

## ENHANCE

**Include tutto ciò che è presente nel pacchetto START, più:**

- Sonde intercambiabili
- Archiviazione da parte dell'utente di 80 GB
- Diagnostica per immagini in HD
- Utensile di tornitura 2.0
- Pacchetto analitica per 1 anno (Blade Counter/Gas Power Assist)

*Il meglio per provare l'analitica*

## PRO

**Include tutto ciò che è presente nel pacchetto ENHANCE, più:**

- Archiviazione da parte dell'utente di 160 GB
- Pacchetto analitica per 2 anni (Blade Counter/Gas Power Assist)
- Tutte le opzioni di pacchetti di misurazione POD
- Funzionalità future come tipi di misurazione e opzioni di diagnostica per immagini

*Dotazione completa per ispezioni complesse*

## Poi, si possono aggiungere i pacchetti di probabilità di rilevamento (POD) e di misurazione

Disponibile in Real3D Stereo, comprese le misurazioni stereo tradizionali o la tecnologia di misurazione di fase 3D.

- Tipi di misurazione: lunghezza, punto-linea, profondità, profilo di profondità, area, angolo e multi-segmento
- Suite di probabilità di rilevamento delle trasformazioni delle immagini
- Cucitura 3D
- Sovrimpressioni

### MISURAZIONE POD AVANZATA

**Include tutto ciò che è presente nel pacchetto BASIC, più:**

- Profilo di profondità dell'area
- Calibrazione del raggio
- Gioco del puntale della pala
- Angolo superficiale
- Piano di misurazione
- Angolo mancante
- Nuovi tipi di misurazione (rilasci futuri)

La POD è una combinazione di tecnologie che consentono la trasformazione di un'immagine a luce bianca in una che fornirà informazioni aggiuntive in merito alle condizioni della superficie. Sono inclusi: Immagini ad alta gamma dinamica variabili, Riduzione adattiva del rumore, Correzione della distorsione, Dark Boost, Inverse+, Saturazione del colore, Lunga esposizione, Bilanciamento del bianco e la capacità di creare Preimpostazioni di trasformazione delle immagini.



# Caratteristiche tecniche

## Temperatura di funzionamento

Puntale	Da -25 °C a 100 °C (da -13 °F a 212 °F). Articolazione ridotta al di sotto di 0 °C (32 °F)
Sistema	Da -25 °C a 46 °C (da -13 °F a 115 °F). Il display LCD potrebbe richiedere un periodo di riscaldamento al di sotto di 0 °C (32 °F)
Temperatura di conservazione	Da -25 °C a 60 °C (da -13 °F a 140 °F)
Umidità relativa	95% max, senza condensa
Impermeabile	Tubo di inserimento e puntale a 14,7 psi (1 bar, 10,2 m di H <sub>2</sub> O, 33,5 piedi di H <sub>2</sub> O)
Ambienti pericolosi	Non classificato per l'uso in ambienti pericolosi

## Telecamera

Diametro sonda	4,0 mm (0,16"), 6,1 mm (0,24"), 8,4 mm (0,33")
Sensore di immagini	Telecamera CCD Super HAD™ a colori da 1/6" (6,1 mm, 8,4 mm) 1/10" (4,0 mm)
Conteggio dei pixel	Standard - circa 440.000 pixel Alta definizione - circa 1.228.800 pixel
Alloggiamento	Titanio

## Sistema

Dimensioni del sistema	17,1 x 19,7 x 38,1 cm (6,75 x 7,75 x 15")
Dimensioni della custodia (piccola, standard)	35,0 x 54,5 x 23,0 cm (13,78" x 21,46" x 9,05")
Dimensioni della custodia (grande, facoltativa)	57,2 x 56,3 x 41,2 cm (22,52 x 22,16 x 16,22")
Peso del sistema	In custodia piccola con contenuto: 10,2 kg (22,4 libbre). In custodia grande con contenuto: 19,6 kg (43,2 libbre). Fuori custodia: sistema 6120 - 3,0 kg (6,7 libbre). Sistema 6110 - 4,0 kg (8,7 libbre)
Struttura	Alloggiamento in magnesio e policarbonato con paracolpi elastomerici integrati
Monitor LCD	Display integrato (6,5") LCD a colori XGA a matrice attiva, leggibile alla luce del giorno, con touchscreen Dragontrail™ otticamente legato e capacitivo a più punti
Controllo con joystick	Articolazione del puntale All-Way® a 360°, accesso al menu e navigazione
Set di pulsanti	Accesso a funzioni utente, di misurazione e digitali
Audio	Microfono a cancellazione del rumore e altoparlante integrati, dispositivi USB/Bluetooth esterni supportati
Memoria interna	SSD da 40/80/160 GB per l'archiviazione da parte dell'utente (la dimensione dipende dal modello)
Porte I/O dati	Due porte USB 3.0 host 'A', una porta USB 3.0 micro 'B' client
Uscita video	HDMI
Controllo della luminosità	Auto e Variabile
Tipo di illuminazione	LED bianco
Lunga esposizione	Auto - fino a 16 secondi
Bilanciamento del bianco	Predefinito in fabbrica o definito dall'utente
Adattatore Wi-Fi	802.11a/b/g/n, 2x2
Adattatore Bluetooth	Bluetooth 4.0
Bande di frequenza operative e potenza in uscita	Vedere il manuale, Appendice O, pagina 131
Modulazioni	DSSS, OFDM

## Alimentazione

Batteria agli ioni di litio	10,8 V (nominali), 74,52 Wh, 6,9 Ah
-----------------------------	-------------------------------------

## Alimentazione

CA	100-240 V CA, 50/60 Hz, <1,5 A RMS
CC	18 V, 3,34 A

## Conformità agli standard e classificazioni

MIL-STD-810H	Test ambientali del Dipartimento della Difesa degli Stati Uniti Sezioni 501.7, 502.7, 506.6, 507.6, 509.7, 510.7, 511.7, 514.8, 516.8, 521.4
MIL-STD-461G	Dipartimento della Difesa degli Stati Uniti - Interferenze elettromagnetiche RS103 - SOPRA COPERTA; RE102 - SOTTO COPERTA
Conformità agli standard	EMC: Gruppo 1, Classe B: EN61326-1, KSC9832, KSC9835; Sicurezza: UL/IEC/EN/CSA-C22.2:61010-1, UN/DOT 38.3 T1-T8, IEC62133
Classificazione IP	IP65 (montato)

## Software

Sistema operativo	Sistema operativo multitasking integrato
Interfaccia utente	Funzionamento a menu e con tasti funzione; navigazione nel menu tramite touchscreen, joystick, o comandi ad attivazione vocale
File Manager	Il File Manager integrato supporta le seguenti operazioni sui file e sulle cartelle: copiare, tagliare, creare, rinominare, eliminare, filtrare e ordinare. Memoria flash interna e USB. La condivisione (trasferimento) su dispositivi mobili locali connessi è supportata da InspectionWorks Connect Local iOS e dalla app per Android gratuiti. La condivisione (trasferimento) sul cloud tramite Wi-Fi è supportata tramite InspectionWorks Insight.
Dati audio	Formato file ACC compatibile con PC (.m4a)
Controllo dell'immagine	Inversione, Inverse+, riduzione adattiva del rumore, correzione della distorsione, illuminazione, luminosità, esposizione prolungata, vista singola, zoom (5x digitale), acquisizione e richiamo delle immagini
Zoom digitale	Continuo (5x)
Formati immagine	Bitmap (.BMP), JPEG (.JPG)
Formato video	MPEG4 AVC /H.264 (.MP4)
Annotazione del testo	Generatore di testo in sovrapposizione a schermo intero integrato
Annotazione grafica	Posizionamento delle frecce da parte dell'utente
Controllo dell'articolazione	Articolazione sterzante e Steer-and-Stay* selezionabile dall'utente; ritorno ("Home") del puntale all'orientamento neutro, ossia rivolto in avanti
Aggiornamenti software	Potenziabile sul campo tramite Wi-Fi o USB ThumbDrive®
Lingue	Inglese, cinese (tradizionale, semplificato), ceco, olandese, finlandese, francese, tedesco, ungherese, italiano, giapponese, coreano, polacco, portoghese (Brasile), russo, spagnolo, svedese e turco
Software applicativo	Il software MDI (Menu Directed Inspection) guida digitalmente gli addetti nel processo d'ispezione, assegna nomi intelligenti ai file e crea rapporti d'ispezione compatibili in formato MS Word® e PDF. Inspection Manager (IM) è uno strumento software basato su PC e su cloud che può essere utilizzato per ripetere le misurazioni e manipolare completamente le immagini acquisite tramite Mentor Visual IQ.
Comando vocale	Il comando vocale utilizza tutti gli ingressi audio disponibili (microfono interno, audio USB o Bluetooth). Tutte le elaborazioni audio vengono completate localmente sull'endoscopio e le registrazioni audio non vengono mai archiviate o trasmesse (a meno che non si stia svolgendo una registrazione video o audio con sonoro contemporaneamente alla sessione di comando vocale).

## Misurazioni della sonda

Diametro	Lunghezza
4,0 mm (0,15")	2,0, 3,0 m (6,6, 9,8 piedi)
6,1 mm (0,24")	2,0, 3,0, 3,5, 4,5, 6,0, 10,0 m (6,6, 9,8, 14,8, 19,7, 32,8 piedi)
6,2 mm (0,244")	3,5 m (11,5 piedi)
8,4 mm (0,33")	2,0, 3,0, 4,5, 6,0, 10,0 m (6,6, 9,8, 14,8, 19,7, 32,8 piedi)

Sono disponibili lunghezze maggiori, fino a 30 m. Contattate il rappresentante di vendita per i dettagli.

## Articolazione del puntale

Lunghezza del tubo di inserimento	Articolazione
2 m - 4,5 m	Su/Giù 160° min, Sinistra/Destra 160° min
6 m - 10 m	Su/Giù 140° min, Sinistra/Destra 140° min

**Nota: l'articolazione tipica supera le specifiche minime.**

# Tabella dei puntali ottici

## Puntali Mentor Visual IQ da 4,0 mm

Codice prodotto	Colore	FOV (gradi)	DOF mm	(pollici)
<b>Vista anteriore</b>				
T4080FF <sup>†</sup>	Nessuno	80	35-inf	(1,38-inf)
T40115FN	Nero	115	4-inf	(0,16-inf)

### Vista laterale

T40115SN	Rosso	115	1-30	(0,04-1,18)
T40120SF	Blu	120	6-inf	(0,24-inf)

### Misurazione StereoProbe™<sup>TT</sup>

TM405555FG	Nero	55/55-AVANTI	5-inf	(0,20-inf)
TM405555SG	Blu	55/55-LATO	4-inf	(0,16-inf)

<sup>†</sup> Indica il puntale con la massima luminosità

## Puntali Mentor Visual IQ da 6,1 mm

Codice prodotto	Colore	FOV (gradi)	DOF mm	(pollici)
-----------------	--------	-------------	--------	-----------

<b>Vista anteriore</b>				
T6150FF	Nessuno	50	50-inf	(2,36-inf)
XLG3T6150FG	Bianco	50	12-200	(0,47-7,87)
XLG3T61120FG	Nero	120	5-120	(0,20-4,72)
XLG3T6180FN	Arancione	80	3-20	(0,12-0,79)
XLG3T6190FF	Giallo	90	20-inf	(0,79-inf)
XLG3T6150FB	Viola	50 (45 DOV)	12-80	(0,47-3,15)
T6165FF <sup>†</sup>	Arancione e blu	65	65-inf	(2,56-inf)

### Vista laterale

XLG3T6150SF	Marrone	50	45-inf	(1,77-inf)
XLG3T6150SG	Verde	50	9-160	(0,35-6,30)
XLG3T61120SG	Blu	120	4-100	(0,16-3,94)
XLG3T6180SN	Rosso	80	1-20	(0,04-0,79)

### Misurazione StereoProbe

XLG3TM616060FG	Nero	60/60-AVANTI	4-80	(0,16-3,15)
XLG3TM615050SG	Blu	50/50-LATO	2-50	(0,8-1,97)

### Puntali da 6,1 mm per misurazione di fase 3D

Codice prodotto	Colore	FOV (gradi)	DOF mm	(pollici)
<b>Vista anteriore</b>				
XL4TM61105FG	Nero	105	8-250	(0,31-9,84)
XL4TM61105FF	Giallo	105	15-inf	(0,59-inf)
XL4TM61105FN	Arancione	105	3-120	(0,12-4,72)

#### Vista laterale

XL4TM61105SG	Blu	105	7-250	(0,27-9,84)
XL4TM61105SF	Verde	105	15-inf	(0,59-inf)
XL4TM61105SN	Rosso	105	2-20	(0,08-0,79)

### Puntali Mentor Visual IQ da 6,2 mm

Codice prodotto	Colore	FOV (gradi)	DOF mm	(pollici)
<b>Vista anteriore</b>				
T62120FN	Nero	120	2-200	(0,08-7,87)
T62120FF	Giallo	120	15-inf	(0,59-inf)

#### Vista laterale

T6280SF	Verde	80	15-inf	(0,59-inf)
T62120SN	Blu	120	6-inf	(0,24-inf)

#### Misurazione StereoProbe

##### Vista anteriore

TM626060FN	Nero	60/60	2-200	(0,08-7,87)
------------	------	-------	-------	-------------

##### Vista laterale

TM626060SN	Blu	60/60	2-200	(0,08-7,87)
------------	-----	-------	-------	-------------

### Puntali Mentor Visual IQ da 8,4 mm

Codice prodotto	Colore	FOV (gradi)	DOF mm	(pollici)
<b>Vista anteriore</b>				
XLG3T8440FF	Nessuno	40	8-250	(0,31-984)
XLG3T8440FG	Bianco	40	15-inf	(0,59-inf)
XLG3T8480FG	Giallo	80		
T84120FF	Arancione/Blu	120		
XLG3T84120FN	Nero	120	3-120	(0,12-4,72)

#### Vista laterale

XLG3T8440SF	Marrone	40	250-inf	(9,84-inf)
XLG3T8480SG	Verde	80	25-500	(0,98-19,68)
XLG3T84120SN	Blu	120	4-200	(0,16-7,87)

#### Misurazione StereoProbe

XLG3TM846060FG	Nero	60/60	4-50	(0,16-1,97)
XLG3TM846060SG	Blu	60/60	4-50	(0,16-1,97)

## Specifiche tecniche - Analisi

Codice analitico	Descrizione	Applicabilità
MVIQ-BLADECOUNT*	Live Analytic: rileva, traccia e attiva i bordi delle pale che si muovono in tempo reale	Pale di turbine a gas (compressore e turbina)
MVIQ-AIIRADRIAN (licenza di 1 anno)* UG-MVIQ-AIIRADRIAN (aggiunto al dispositivo esistente, licenza di un anno)*	Still e live ADR Analytic (x2): rilevamento automatico dei difetti nelle turbine a gas del settore aerospaziale	Pale di turbine a gas (compressore e turbina) Componenti HPT con rivestimento TBC e di combustione CFM56 5A/B/C, CFM56 7B, V2500, PW 1100, GEnx, CF34, GE90, LEPA, PW 2000, Trent 700, Trent 900, Trent 1000
MVIQGASPWRADR (continuo)* MVIQ GASPWRADRIAN (licenza di 1 anno)* UG-MVIQ-GASPWRADR (aggiunto al dispositivo esistente, continuo)* UG-MVIQ-GASPWRADRIAN (aggiunto al dispositivo esistente, licenza di 1 anno)*	Analisi ADR in grado di rilevare e categorizzare i difetti durante le ispezioni dal vivo	Pale di turbine a gas (compressore e turbina) Componenti HPT con rivestimento TBC e di combustione Gas Power Assist

\*Per ulteriori informazioni, consultate la scheda tecnica dell'analisi

Nota: i numeri identificativi dei componenti UG forniranno una chiavetta USB al cliente per l'installazione locale oppure potranno eseguire gli aggiornamenti Over-the-air (OTA) (InspectionWorks).

# Lasciate che Mentor vi guidi.

Quando il tempo è un fattore critico e le ispezioni devono essere precise, è importante scegliere il giusto boroscopio. Ma quando la fiducia che avete imparato ad aspettarvi da Waygate Technologies è solo a un comando vocale di distanza, la risposta non sarà mai stata così chiara. Ottenete il "mentore" che avete sempre desiderato grazie a Everest Mentor Visual IQ+ VideoProbe™.

Scoprite come Waygate Technologies sta rivoluzionando il settore delle ispezioni digitali. Contattate il rappresentante di vendita per una dimostrazione.

[waygate-tech.com/mviq](https://waygate-tech.com/mviq)