

Masoneilan™ 41005 сериясы

Бағыттағыш торы, Lo-dB™,
антикавитация және API 6A
жоғары қысым функциялары
бар шарлы клапандардың толық
желісі

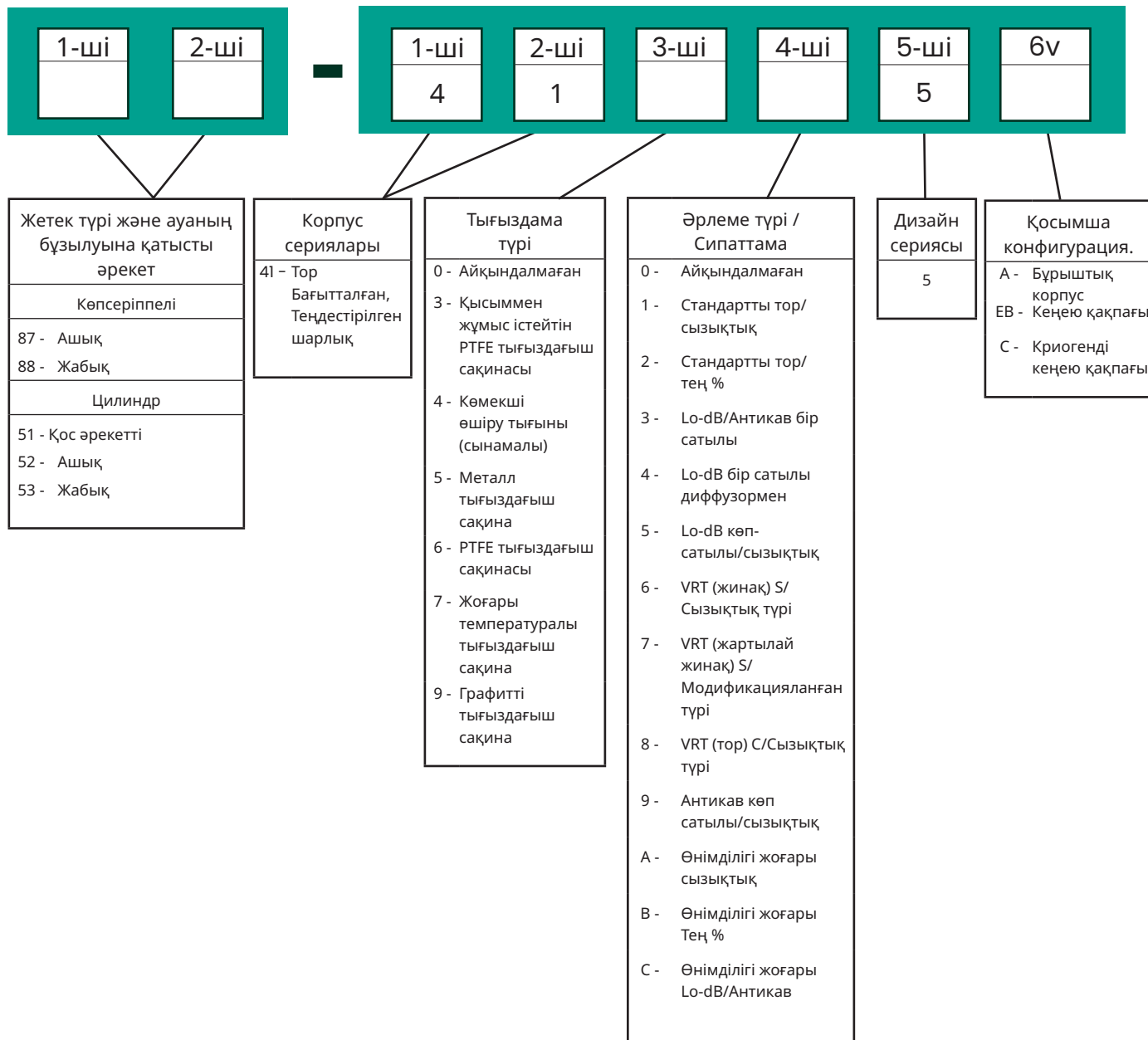


Мазмұны

41005 сериялы жоғары қысымды клапандар

Нөмірлеу жүйесі	3
Номиналдар/Қосылыстар	4
Тығыздама түрі температура диапазонына/ершіктің ағып кетуіне байланысты	5
Тығыздама түрі және бекітпе түрі.....	5
C_V және F_L жүріске қарағанда	6-16
S/A корпус конструкциясы.....	17-18
Конструкция материалдары	19-22
Бекітпе түрлері.....	23
Тығыздағыш сақинаның конструкциясы	24-25
Конструкция материалдары	26-29
Өлшемдері (дюйм)	30-32
Өлшемдері (мм)	33-35
Салмағы.....	36-38
Опциялар	38
41005 API 6A сериялы жоғары қысымды клапандар	40
Сипаттамалары	40
41005 API 6A нөмірлеу жүйесі.....	41
Температура номиналдары	41
Материал класы/Конструкция материалы	41
Номиналдар/Соңғы қосылыстар	42
C_V және F_L жүріске қарағанда	42-43
Корпус торабының конструкциясы.....	44
Конструкция материалдары	46-52
Өлшемдері.....	54
Салмағы/Ауырлық ортасы	55
87/88 жетектері – Өлшемі мен салмағы (АҚШ)	56-57
87/88 жетектері – Өлшемі мен салмағы (Метрикалық).....	58-58
51/52/53 жетектері – Өлшемдері	60-61
51/52/53 жетектері – Салмағы	63-64

Нөмірлеу жүйесі



Сонымен қатар жоғары температура жағдайлары және үлкен қысым ауытқулары үшін бекітпелердің арнайы нұсқалары қолжетімді.

Толық ақпарат алу үшін өндіруші зауытқа хабарласыңыз.

Номиналдар/Қосылыстар

 Бұрандалы
  асыта қосылыс
 
 RF және RTJ қосылысы

Клапан өлшемі		ASME класы 150-1500 және PN баламасы				ASME класы 2500 және PN баламасы		
дюйм	мм							
2	50	■	●	□	○	■	●	□
3	80	■		□		■		□
4	100	■		□		■		□
6 ⁽¹⁾	150	■		□		■		□
8 ⁽¹⁾	200	■		□		■		□
10 ⁽¹⁾	250	■		□		■		□
12 ⁽¹⁾	300	■		□		■		□
14 ⁽³⁾	350	■		□				
16 ⁽²⁾	400	■		□		■		
18 ⁽¹⁾	450	■		□				
20 ⁽⁴⁾	500	■		□				
24 ⁽⁵⁾	600	■		□				
30 ⁽⁸⁾	762	■		□				
3x2	80x50	■		□		■		□
4x2	100x50	■		□		■		□
4x3	100x80	■		□				
6x3	150x80	■		□				
6x4	150x100	■		□				
8x4	200x100	■		□				
8x6	200x150	■		□				
10x6	250x150	■		□				
10x8	250x200	■		□				
12x8	300x200	■		□				
16x12	400x300	■		□				
30x32 ⁽⁹⁾	750x800	■		□				

1. Өлшемі 6 дюймнен бастап 12 дюйм + 18 дюймге дейін өнімділігі жоғары конструкциялар 150-600 ASME класында ғана қолжетімді. Өлшемі 20 дюйм және 24 дюйм өнімділігі жоғары конструкциялар 150-300 ASME класында ғана қолжетімді.
2. 16 дюймдік ASME класы 2500 тек түйіспе дәнекерлеуге арналған қосылыстармен қолжетімді. Өлшемі 16 дюйм өнімділігі жоғары конструкция тек ASME 600 класында қолжетімді.
3. 14 дюйм ASME класы 1500-мен шектелген. Өнімділігі жоғары конструкцияда 14 дюйм өлшем жоқ.
4. 20 дюйм өлшем 150-ден 900-ге дейін ASME кластарында ғана қолжетімді.
5. 24 дюйм өлшем 150-ден 600-ге дейін ASME кластарында ғана қолжетімді.
6. Бұрыштық корпусы бар нұсқалар ASME 150 ден 1500 ге дейін кластарында 2 ден 8 дюймге дейін қолжетімді.
7. DIN соңғы қосылыстар және тізбеде көрсетілмеген арнайы қосылыстар туралы ақпарат алу үшін Baker Hughes компаниясына хабарласыңыз.
8. CL 150-600 тек фланецтік.
9. CL 150-300 тек фланецтік.

Тығыздама түрі температура диапазонына/ершіктің ағып кетуіне байланысты

Клапан Модель	Тығыздама түрі	Клапан өлшемі		Температура диапазоны ⁽¹⁾				Ершік арқылы ағып кету IEC 534-4 және ASME/FCI 70.2 класына сәйкес
		дюйм	мм	Минималды		Максималды		
41305	Қысыммен жұмыс істейтін PTFE тығыздағыш сақинасы	2 - 30	50 - 600	-148°F	-100°C	+450°F	+232°C	IV (стандартты) V (қосымша)
		2 - 24 ⁽²⁾	50 - 300			+575°F	+302°C	
41405	Қосымша басқарушы Металл тығын Тығыздағыш сақина	2	50	-320°F	-196°C	+1099°F	+593°C	IV (стандартты) V (қосымша)
		3 - 4	80 - 100			+800°F	+427°C	
		6 - 18	150 - 450			+1099°F	+593°C	
41505	Металл тығыздағыш сақина	2	50	-320°F	-196°C	+1099°F	+593°C	II
		3 - 4	80 - 100			+800°F	+427°C	II
		6 - 18	150 - 450			+1099°F	+593°C	III
		20 және 24	500 және 600			-51°F	-46°C	+650°F
41605	PTFE тығыздағыш сақинасы	2 - 24	50 - 600	-20°F	-29°C	+300°F	+149°C	IV
41705	Жоғары температуралы тығыздағыш сақина	4	100	-20°F	-29°C	+800°F	+427°C	V
		6 - 12	150 - 300			FTO +850°F	+454°C	
41905	Графитті тығыздағыш сақина	2	50	-320°F	-196°C	+849°F	+454°C	III
		3 - 4	80 - 100			+800°F	+427°C	
		6 - 18	150 - 450			+850°F	+454°C	
		20 және 24	500 және 600			-51°F	-46°C	+650°F

1. Басқа температуралық шектеулерді «Конструкция материалдары» кестелерінен қараңыз.
2. Қысыммен жұмыс істейтін PTFE-ден жасалған тығыздама, 575°F (302°C) дейін 2-24 дюйм үшін тірек сақиналарымен

Тығыздама түрі және бекітпе түрі

Модель нөмірі	413X5	414X5 ^(1 және 4)	415X5	416X5	417X5 ⁽⁷⁾	419X5
Бекітпе түрі	Тығыздама түрі					
	Қысыммен жұмыс істейтін PTFE тығыздағыш сақинасы	Металл тығыздағыш сақинасы бар қосалқы басқарушы тығын	Металл тығыздағыш сақина	PTFE тығыздағыш сақинасы	Жоғары температуралы тығыздағыш сақина	Графитті тығыздағыш сақина
Стандартты бекітпе 41X15/41X25	41315/41325 FTO немесе FTC ⁽²⁾	41415/41425 FTC	41515/41525 FTO немесе FTC	41615/41625 FTO немесе FTC	41715/41725 FTO	41915/41925 FTO немесе FTC
Lo-dB бір сатылы 41X35	41335 FTO	41435 FTC	41535 FTO	41635 FTO	41735 FTO	41935 FTO
Антикавитация, Бір сатылы 41X35	41335 FTC	41435 FTC	41535 FTC	41635 FTC	-	41935 FTC
Ішкі диффузоры бар бір сатылы Lo-dB 41X45 ⁽⁵⁾	-	41445 FTC	-	-	-	-
Lo-dB көп сатылы 41X55	41355 FTO	-	41555 FTO	41655 FTO	41755 FTO	41955 FTO
Жоғары қысым Антикавитациялық VRT	41365 ⁽⁵⁾ 41375 ⁽⁶⁾	-	-	-	-	-
Антикавитация, Көп сатылы 41X95	41395 FTC	-	41595 FTC	41695 FTC	-	41995 FTC

1. Басқарушы тығын тығыздамасының конфигурациясы үшін ағын бағыты әрқашан FTC болып табылады.
2. Тығыздағыш сақина жоғары қысым бағытына қатысты дұрыс бағдарда орнатылған болуы керек.
3. Ішкі диффузорды пайдаланған кезде ағын бағыты әрқашан FTC болып табылады.
4. 41405 20 дюйм немесе 24 дюйм өлшемдерінде қолжетімді емес.
5. 41365 8 дюйм, 10 дюйм және 12 дюйм өлшемдерінде қолжетімді.
6. 41375 3-10 дюймде қолжетімді
7. 41705 4-12 дюймде қолжетімді 4 дюйм өлшемі 800°F дейін тек FTO үшін шектеулі.

C_v және F_L жүріске қарағанда

Стандартты бекітпе

Модельдер: 41315, 41415⁽¹⁾, 41515, 41615, 41715 және 41915

Ағын сипаттамалары: LINEAR (сызықтық)

Жүріс пайызы							10	20	30	40	50	60	70	80	90	100					
							F _L														
Клапан өлшемі		ASME КЛАСЫ және PN баламасы	Саңылау диаметрі		Жүріс		Номиналды C _v														
дюйм	мм		дюйм	мм	дюйм	мм															
2	50	900-1500-2500	1,84	46,7	0,8	20,3	1,4	2,7	4,2	6	8	10	12,5	14	15,5	16					
							2	4,9	8,3	13	19	25	30	35	38	40					
2	50	150-600	2,5	63,5	1,5	38,1	2,7	5,1	7,9	11	15	19	23	26	29	30					
3x2 ⁽²⁾	80x50	150-1500					3	80	2500	4	9	15	24	35	47	57	65	71	75		
4x2	100x50																				
3	80	2500																			
3	80	150-1500	3,5	88,9	2	50,8	5	10	16	22	30	38	46	52	58	60					
4x3	100x80	150-1500					4	100	2500	8	19	31	50	73	96	118	135	147	155		
6x3	150x80																				
4	100	2500																			
4	100	150-1500	4,38	111	2	50,8	9	16	25	35	48	60	72	83	91	95					
6x4	150x100	150-1500					6	150	2500	12	29	48	77	113	149	182	209	228	240		
8x4	200x100																				
6	150	2500																			
6	150	150-1500	5,12	130	0,8 ⁽³⁾	20,3 ⁽³⁾	7	15	28	41	58	74	94	117	144	165					
8x6	200x150	150-1500					8	200	2500	20	52	92	148	204	260	308	348	376	400		
10x6	250x150																				
8	200	2500																			
8	200	150-1500	6,5	165	1,5	38,1	17	37	71	104	145	187	237	295	361	415					
10x8	250x200	150-1500					10	250	2500	32	83	147	237	326	416	493	557	602	640		
12x8	300x200																				
10	250	2500																			
10	250	150-1500	8	203	1,5	38,1	20	46	87	128	179	230	291	362	444	510					
12	300	2500					12	300	150-1500	3	76,2	50	130	230	370	510	650	770	870	940	1000
16x12	400x300																				
12	300	150-1500	9,75	248	2	50,8	31	69	131	193	270	347	439	547	670	770					
16	400	2500					14	350	150-1500	3,75	95,3	70	182	322	518	714	910	1078	1218	1316	1400
14	350	150-1500	11,55	293	2,5	63,5	15	97	195	304	413	528	643	757	872	980					
							4	102	150-1500	4	102	57	216	391	573	756	935	1106	1262	1399	1520
										5	127	105	330	573	822	1064	1288	1486	1654	1792	1900
16	400	150-1500	13	330	2,5	63,5	51	128	211	320	448	576	730	922	1114	1280					
							4	102	150-1500	4	102	104	268	464	744	1024	1304	1544	1720	1880	2000
										5	127	130	335	580	930	1280	1630	1930	2150	2350	2500
18	450	150-1500	14,5	368	3,5	88,9	84	217	376	603	829	1056	1251	1393	1523	1620					
							5	127	150-1500	5	127	120	310	536	859	1183	1506	1783	1987	2171	2310
										7	178	168	434	752	1205	1659	2112	2501	2786	3046	3110
20	500	150-900	19	483	4	102	79	422	790	1158	1517	1860	2182	2481	2753	3000					
							6	152	150-1500	6	152	244	792	1343	1866	2342	2762	3124	3431	3688	3900
										9	229	524	1356	2103	2724	3219	3604	3907	4147	4342	4500
24	600	150-600	23	584	4	102	114	608	1138	1668	2187	2688	3161	3604	4011	4300					
							6	152	150-1500	6	152	345	1115	1892	2635	3321	3933	4468	4928	5320	5600
										9	229	150-1500	9	229	703	1832	2871	3765	4499	5094	5569
							11	279	964				2327	3511	4460	5191	5749	6180	6519	6793	7000
30, 32x30 FTO	750	150-600 ⁽⁴⁾	29	736	15	381	1185	2631	3946	5084	6129	7181	8143	8954	9650	10500					
30, 32x30 FTC							1184	2621	3921	5034	6043	7048	7955	8712	9290	9750					

1. 41415 моделі 20 дюйм, 24 дюйм немесе 30 дюйм өлшемдерінде қолжетімді емес.

2. Мысалы, 3x2 өлшемі = 3 дюйм корпусы мен стандартты 2

дюйм бекітпесі бар клапан.

3. 41 405 үшін 1,5 дюйм (38,1 мм) жүріс.

4. 32x30 өлшемі тек 150-300 класы үшін қолжетімді.

C_v және F_L жүріске қарағанда

Теңестірілген бекітпе

Модельдер: 413A5, 415A5, 416A5 және 419A5 сериялары

Ағын сипаттамалары: LINEAR (сызықтық), жоғары өнімділік

Жүріс пайызы								10	20	30	40	50	60	70	80	90	100
F _L								0,94	0,94	0,93	0,93	0,92	0,92	0,91	0,91	0,90	0,90
Клапан өлшемі		ASME КЛАСЫ және PN баламасы	Саңылау диаметрі		Жүріс		Ағын бағыты	Номиналды C _v									
дюйм	мм		дюйм	мм	дюйм	мм											
6	150	150-600	6,5	165	2,5	63,5	FTC	67	123	185	246	303	353	396	430	454	469
							FTO	71	132	197	262	323	377	423	458	485	501
8	200	150-600	8	203	3,5	88,9	FTC	109	202	303	403	497	580	649	705	745	770
							FTO	125	231	346	461	568	663	742	805	851	880
10	250	150-600	9,57	243	3,5	88,9	FTC	153	283	424	564	695	812	909	986	1042	1078
							FTO	174	322	482	642	791	923	1034	1122	1186	1226
12	300	150-600	10,75	273	5,5	140	FTC	145	290	435	580	725	870	1015	1160	1305	1450
							FTO	151	303	454	605	757	908	1059	1210	1362	1513
16	400	600	14,4	366	6	152	FTC	356	660	989	1316	1622	1893	2121	2301	2432	2515
					6,15	156	FTO	397	735	1101	1465	1806	2107	2361	2562	2707	2800
18	450	150-600	16,89	429	7,5	191	FTC	296	913	1419	1954	2445	2878	3201	3471	3610	3705
							FTO	299	789	1322	1870	2293	2600	2939	3081	3374	3430
20	508	150-300	23	584	11	279	FTC	540	1082	1622	2163	2704	3245	3786	4326	4867	5408
							FTO	571	1142	1714	2285	2856	3425	4000	4570	5140	5712
24	609	150-300	27	686	12	305	FTC	1205	2233	3345	4450	5483	6400	7170	7780	8220	8500
							FTO	1177	2180	3266	4345	5354	6248	7000	7595	8030	8300

C_v және F_L жүріске қарағанда

Стандартты бекітпе

Модельдер: 41325, 41425¹, 41525, 41625, 41725 және 41925

Ағын сипаттамалары: ТЕҢ ПАЙЫЗ

Жүріс пайызы							10	20	30	40	50	60	70	80	90	100	
F _L							0,94	0,94	0,94	0,94	0,94	0,94	0,93	0,92	0,92	0,92	0,90
Клапан өлшемі		ASME КЛАСЫ және PN баламасы	Саңылау диаметрі		Жүріс		Номиналды C _v										
дюйм	мм		дюйм	мм	дюйм	мм											
2	50	900-1500-2500	1,84	46,7	0,8	20,3	0,2	0,4	0,8	1,3	2,1	3,8	6,7	10	12	14	
							0,5	1,1	2	3,2	5,2	9,5	17	25	31	35	
2 3x2 ⁽²⁾ 4x2	50 80x50 100x50	150-600	2,5	63,5	1,5	38,1	0,3	0,8	1,5	2,3	4	7	12	18	23	26	
3	80	2500					0,8	2	4	6	10	18	31	46	58	65	
3 4x3 6x3	80 100x80 150x80	150-1500	3,5	88,9	2	50,8	0,7	1,7	3	5	8	15	27	39	50	56	
4	100	2500					1,8	4	8	13	21	38	67	100	124	140	
4 6x4 8x4	100 150x100 200x100	150-1500	4,38	111	2	50,8	1,2	3	5	8	13	24	43	64	81	90	
6	150	2500					3	7	13	20	33	61	107	160	200	225	
6 8x6 10x6	150 200x150 250x150	150-1500	5,12	130	2	50,8	4	8	15	24	35	54	80	108	130	144	
8	200	2500					9	21	39	60	87	135	200	269	326	360	
8 10x8 12x8	200 250x200 300x200	150-1500	6,5	165	2,5	63,5	6	14	25	39	56	86	128	172	208	230	
10	250	2500					14	34	62	97	140	215	320	430	521	575	
10	250	150-1500	8	203	3	76,2	9	21	39	60	87	135	200	269	326	360	
12	300	2500					23	53	97	151	219	337	500	672	815	900	
12 16x12	300 400x300	150-1500	9,75	248	3,75	95,3	13	30	54	84	122	187	278	374	453	500	
16	400	2500					32	75	136	212	306	471	700	941	1142	1260	
14	350	150-1500	11,5	292	5	127	17	28	43	62	93	139	196	286	469	680	
							38	116	202	321	511	789	1099	1357	1553	1700	
16	400	150-1500	13	330	5	127	22	53	97	151	219	337	500	672	815	900	
							56	133	243	378	547	842	1251	1681	2038	2250	
18	450	150-1500	14,5	368	3,5	127	29	69	125	195	282	434	645	867	1051	1160	
					7	178	72	171	313	487	705	1085	1612	2167	2627	2784	
20	500	150-900	19	483	4	102	12	82	162	257	386	589	854	1119	1375	1620	
					9	229	75	218	404	656	981	1426	2109	2944	3596	4050	
24	600	150-600	23	584	6	152	39	139	249	386	574	852	1256	1694	2118	2520	
					11	279	133	344	572	1005	1608	2406	3553	4814	5692	6300	
30, 32x30 FTO	750	150-600 ⁽³⁾	29	736	15	381	265	633	997	1371	1904	2729	3466	4363	6334	8500	
30, 32x30 FTC												2719	3430	4300	6136	8000	

- 41425 моделі 20 дюйм, 24 дюйм немесе 30 дюйм өлшемдерінде қолжетімді емес.
- Мысалы, 3x2 өлшемі = 3 дюйм корпусы мен стандартты 2 дюйм бекітпесі бар клапан.
- 32x30 өлшемі тек 150-300 класы үшін қолжетімді.

C_v және F_L жүріске қарағанда

Теңестірілген бекітпе

Модельдер: 413B5, 415B5, 416B5 және 419B5 сериялары

Ағын сипаттамалары: ТЕҢ ПАЙЫЗ, жоғары өнімділік

Жүріс пайызы								10	20	30	40	50	60	70	80	90	100	
F _L								0,94	0,94	0,94	0,94	0,94	0,94	0,93	0,92	0,92	0,92	0,90
Клапан өлшемі		ASME КЛАСЫ және PN баламасы	Саңылау диаметрі		Жүріс		Ағын бағыты	Номиналды C _v										
дюйм	мм		дюйм	мм	дюйм	мм												
6	150	150-600	6,5	165	2,5	63,5	FTC	20	32	53	85	131	191	261	331	394	437	
							FTO	21	34	56	90	139	201	275	349	415	461	
8	200	150-600	8	203	3,5	88,9	FTC	51	79	124	189	277	383	494	595	670	707	
							FTO	63	97	152	232	340	470	607	731	822	869	
10	250	150-600	9,57	243	4	102	FTC	48	78	127	204	315	458	624	793	942	1047	
							FTO	55	90	148	237	365	531	724	920	1093	1215	
12	300	150-600	10,75	273	5,5	140	FTC	143	286	429	572	715	858	1001	1144	1287	1430	
							FTO	108	166	260	399	584	805	1040	1253	1410	1490	
16	400	600	14,4	366	7	178	FTC	178	275	431	660	956	1333	1721	2074	2334	2466	
							FTO	190	293	458	701	1027	1418	1831	2206	2483	2623	
18	450	150-600	16,89	429	7,5	191	FTC	66	188	348	558	969	1509	2158	2621	2801	2976	
							FTO	70	195	360	599	997	1591	2339	2957	3431	3661	
20	508	150-300	23	584	11	279	FTC	117	273	507	780	1131	1755	2600	3497	4238	4680	
							FTO	128	300	556	856	1241	1926	2853	3837	4650	5135	
24	609	150-300	27	686	12	305	FTC	310	513	862	1414	2205	3215	4353	5418	6250	6700	
							FTO	323	536	900	1477	2303	3360	4538	5660	6530	7000	

C_v және F_L жүріске қарағанда

Бір сатылы Lo-dB/Антикавитация
 Модельдер: 41335, 41435⁽¹⁾, 41445⁽¹⁾, 41535, 41635, 41735 және 41935
 (ішкі диффузормен)

Ағын сипаттамалары: LINEAR
 (СЫЗЫҚТЫҚ)

Жүріс пайызы							10	20	30	40	50	60	70	80	90	100			
F _L							0,94	0,94	0,94	0,94	0,94	0,94	0,94	0,94	0,94	0,94	0,94		
Клапан өлшемі		ASME КЛАСЫ және PN баламасы	Саңылау диаметрі		Жүріс		Номиналды C _v												
дюйм	мм		дюйм	мм	дюйм	мм	1	2	3	4	5	6	7	8	9	10			
2	50	900-2500	1,84	46,7	0,8	20,3	1	2	3	4	5	6	7	8	9	10			
							1,3	2,6	3,9	5,2	6,5	7,8	9,1	10,4	11,7	13			
							1,7	3,4	5,1	6,8	8,5	10,2	11,9	13,6	15,3	17			
							2,3	4,6	6,9	9,2	11,5	13,8	16,1	18,4	20,7	23			
							3	6	9	12	15	18	21	24	27	30			
2	50	150-600	2,5	63,5	1,5	38,1	2,5	5	7,5	10	12,5	15	17,5	20	22,5	25			
							3	6	10	13	16	19	22	26	29	32			
							3x2	80x50	150-1500	4	9	13	17	22	26	30	34	39	43
							4x2	100x50		6	12	17	23	29	35	41	46	52	58
							3	80	2500	7	14	22	29	36	43	50	58	65	72
3	80	150-1500	3,5	88,9	2	50,8	4	8	12	16	20	24	28	32	36	40			
							5	11	16	22	27	32	38	43	49	54			
							7	14	22	29	36	43	50	58	65	72			
							10	19	29	38	48	57	67	76	86	95			
							4	100	2500	13	25	38	50	63	75	88	100	113	125
4	100	150-1500	4,38	111	2	50,8	7	13	20	26	33	39	46	52	59	65			
							9	17	26	34	43	51	60	68	77	85			
							11	22	33	44	55	66	77	88	99	110			
							15	30	45	60	75	90	105	120	135	150			
							6	150	2500	20	39	59	78	98	117	137	156	176	195
6	150	200x150 250x150	5,12	130	2,5	63,5	10	20	30	40	50	60	70	80	90	100			
							13	26	39	52	65	78	91	104	117	130			
							18	35	53	70	88	105	123	140	158	175			
							23	46	69	92	115	138	161	184	207	230			
							8	200	2500	30	60	90	120	150	180	210	240	270	300
8	200	250x200 300x200	6,5	165	2,5	63,5	16	32	48	64	80	96	112	128	144	160			
							21	42	63	84	105	126	147	168	189	210			
							27	54	81	108	135	162	189	216	243	270			
							36	72	108	144	180	216	252	288	324	360			
							10	250	2500	3	76,2	50	100	150	200	250	300	350	400
10	250	150-1500	8	203	2,5	63,5	20	40	60	80	100	120	140	160	180	200			
							26	52	78	104	130	156	182	208	234	260			
							36	72	108	144	180	216	252	288	324	360			
							50	100	150	200	250	300	350	400	450	500			
							12	300	2500	3,5	88,9	65	130	195	260	325	390	455	520
12	300	400x300	9,75	248	2,5	63,5	45	90	135	180	225	270	315	360	405	450			
							60	120	180	240	300	360	420	480	540	600			
							4	102	81	162	243	324	405	486	567	648	729	810	
16	400	2500	5	127	110	220	330	440	550	660	770	880	990	1100					
14	350	150-1500	11,5	292	2,5	63,5	38	113	170	244	318	389	442	510	592	640			
							4	102	73	178	281	383	482	578	671	760	848	920	
							4	102	89	222	352	478	599	713	821	921	1014	1100	
							5,5	140	140	346	523	690	847	1007	1137	1254	1357	1450	

Кестенің жалғасы келесі бетте.

C_v және F_L жүріске қарағанда (Жалғ.)

Бір сатылы Lo-dB/Антикавитация
 Модельдер: 41335, 41435⁽¹⁾, 41445⁽¹⁾, 41535, 41635, 41735 және 41935
 (ішкі диффузормен)

Ағын сипаттамалары: LINEAR (сызықтық)

		Жүріс пайызы		10	20	30	40	50	60	70	80	90	100			
		F _L		0,94	0,94	0,94	0,94	0,94	0,94	0,94	0,94	0,94	0,94			
Клапан өлшемі		ASME КЛАСЫ және PN баламасы	Саңылау диаметрі		Жүріс		Номиналды C _v									
дюйм	мм		дюйм	мм	дюйм	мм										
16	400	150-1500	13	330	2,5	63,5	73	146	219	292	365	438	511	584	657	730
					4	102	99	198	297	396	495	594	693	792	891	990
							130	260	390	520	650	780	910	1040	1170	1300
6	152	180	360	540	720	900	1080	1260	1440	1620	1800					
18	450	150-1500	14,5	368	3,5	88,9	107	214	321	428	535	642	749	856	963	1070
					5	127	139	278	417	556	695	834	973	1112	1251	1390
							185	370	555	740	925	1110	1295	1480	1665	1850
7	178	243	486	729	972	1215	1458	1701	1944	2187	2430					
20	500	150-900	19	483	4	102	190	380	570	760	950	1140	1330	1520	1710	1900
					6	152	280	560	840	1120	1400	1680	1960	2240	2520	2800
					9	229	350	700	1050	1400	1750	2100	2450	2800	3150	3500
24	600	150-600	23	584	4	102	270	540	810	1080	1350	1620	1890	2160	2430	2700
					6	152	350	700	1050	1400	1750	2100	2450	2800	3150	3500
					9	229	480	960	1440	1920	2400	2880	3360	3840	4320	4800
					11	279	540	1080	1620	2160	2700	3240	3780	4320	4860	5400
					15	381	660	1320	1980	2640	3300	3960	4620	5280	5940	6600
30, 32x30	750	150-600 ⁽³⁾	29	736	15	381	1270	2592	3784	4783	5604	6273	6816	7263	7633	8000

- 41435 және 41445 моделі 20 дюйм, 24 дюйм немесе 30 дюйм өлшемдерінде қолжетімді емес.
- Мысалы 3x2 өлшемі = 3 дюйм корпусы мен стандартты 2 дюйм бекітпесі бар клапан.
- 32x30 өлшемі тек 150-300 класы үшін қолжетімді.

C_v және F_L жүріске қарағанда

Теңестірілген бір сатылы антикавитациялық/Lo-dB бекітпесі
 Модельдер: 413C5, 415C5, 416C5 және 419C5 сериялары

Ағын сипаттамалары: LINEAR (сызықтық), жоғары өнімділік

Жүріс пайызы							10	20	30	40	50	60	70	80	90	100	
F _L							0,94	0,94	0,94	0,94	0,94	0,94	0,94	0,94	0,94	0,94	0,94
Клапан өлшемі		ASME КЛАСЫ	Саңылау диаметрі		Жүріс		Номиналды C _v										
дюйм	мм		дюйм	мм	дюйм	мм											
6 6x8x6	150	150-600	6,5	165	2,5	63,5	27	54	81	108	135	162	189	216	243	270	
							34	67	101	135	168	202	236	269	303	337	
					3	76,2	41	82	123	164	205	246	287	328	369	410	
8 8x10x8	200	150-600	8	203	3,5	88,9	52	104	155	207	259	311	362	414	466	518	
							63	126	188	251	314	377	439	502	565	630	
10	250	150-600	9,57	243	4	102	77	155	232	309	387	464	541	618	696	773	
					5	127	95	190	285	380	475	570	665	760	855	950	
12	300	150-600	10,75	273	5,5	140	130	260	390	520	650	780	910	1040	1170	1300	
16	400	600	14,4	366	5	127	186	372	558	745	931	1117	1304	1490	1676	1863	
					7	178	223	452	679	905	1131	1357	1584	1810	2036	2260	
18	450	150-600	16,89	429	7,5	191	290	579	869	1158	1448	1737	2027	2316	2606	2895	
20	500	150-300	23	584	11	280	425	851	1276	1701	2127	2552	2978	3403	3829	4254	
24	600	150-300	27	686	12	305	690	1380	2070	2760	3450	4140	4830	5520	6210	6900	
					15	381	753	1506	2259	3012	3765	4518	5271	6024	6777	7530	

Ескертпе: Өнімділігі жоғары конструкциялар үшін Lo-dB тең пайыздық деңгейі мәселесі бойынша Baker Hughes компаниясының инженерлік бөліміне хабарласыңыз.

C_v және F_L жүріске қарағанда

Бір сатылы Lo-dB/ Антикавитация

Модельдер: 41335, 41435, 41535, 41635, 41735 және 41935

Ағын сипаттамалары: ТЕҢ ПАЙЫЗ

Жүріс пайызы							10	20	30	40	50	60	70	80	90	110	
F _L							0,94	0,94	0,94	0,94	0,94	0,94	0,94	0,94	0,94	0,94	0,94
Клапан өлшемі		ASME КЛАСЫ және PN баламасы	Саңылау диаметрі		Жүріс		Номиналды C _v										
дюйм	мм		дюйм	мм	дюйм	мм											
2	50	900-2500	1,84	46,7	0,8	20,3	0,2	0,3	0,6	1	1,6	3	5,2	7,9	9,8	11	
							0,2	0,5	0,9	1,5	2,4	4,4	7,6	11,4	14,2	16	
							0,3	0,7	1,3	2,1	3,4	6,3	11	16,5	20,4	23	
2 3x2 (1) 4x2	50	150-600	2,5	63,5	1,5	38,1	0,3	0,8	1,5	2,4	3,8	7,1	12,4	18,5	23,1	26	
	80x50 100x50	150-1500					0,5	1,2	2,2	3,5	5,6	10,4	18,1	27,1	33,8	38	
3	80	2500					0,7	1,7	3,1	4,9	8	14,8	25,8	38,5	48	54	
3 4x3 6x3	80	100x80 150x80	150-1500	3,5	88,9	2	50,8	0,6	1,3	2,7	4,4	7,1	12,8	22,5	33,6	41,6	47
								0,9	1,9	3,8	6,2	10,1	18,2	32,1	47,9	59,4	67
4	100	2500					1,2	2,7	5,5	8,9	14,4	26,1	46	68,6	85,1	96	
4 6x4 8x4	100	150x100 200x100	150-1500	4,38	111	2	50,8	0,9	2,2	4	6,2	10,3	19	33,3	49,8	62,2	70
								1,3	3,1	5,8	8,9	14,7	27,2	47,6	71,2	88,9	100
6	150	2500					1,9	4,5	8,4	12,9	21,3	39,4	69,1	103,2	128,9	145	
6 8x6 10x6	150	200x150 250x150	150-1500	5,12	130	2,5	63,5	3	6	12	18	27	41	61	82	99	110
								3,9	9,1	16,9	25,9	37,6	58,3	86,4	116	140,5	155
8	200	2500					5,7	13,2	24,5	37,7	54,7	84,8	125,4	168,3	203,8	225	
8 10x8 12x8	200	250x200 300x200	150-1500	6,5	165	3	76,2	4	11	19	30	44	67	100	135	163	180
								6	15	28	44	64	97	145	195	236	260
10	250	2500					9	22	41	64	92	141	209	281	340	375	
10	250	150-1500	8	203	3,5	88,9	6	14	25	39	56	86	128	172	208	230	
							9	20	37	57	83	128	190	254	308	340	
12	300	2500					12	29	53	82	119	183	270	363	439	485	
12 16x12	300	400x300	150-1500	9,75	248	5	127	10	24	43	67	97	150	222	299	363	400
								15	34	62	97	140	215	320	430	521	575
16	400	2500					21	49	89	139	201	309	459	617	748	825	
16	400	150-1500	13	330	6	152	17	39	72	112	162	249	370	497	603	665	
							24	56	103	160	232	356	529	711	861	950	
							34	80	146	228	329	507	752	1009	1223	1350	

1. Мысалы 3x2 өлшемі = 3 дюйм корпусы мен стандартты 2 дюйм бекітпесі бар клапан.

Өнімділігі жоғары конструкциялар үшін Lo-dB тең пайыздық деңгейі мәселесі бойынша Baker Hughes компаниясының инженерлік бөліміне хабарласыңыз.

C_v және F_L жүріске қарағанда

Көп сатылы Lo-dB

Модельдер: 41355, 41555, 41655, 41755 және 41955

Ағын сипаттамалары: АҒЫНДЫҚ

Жүріс пайызы							10	20	30	40	50	60	70	80	90	100					
F _L							0,95	0,95	0,95	0,95	0,95	0,95	0,95	0,95	0,95	0,95	0,95				
Клапан өлшемі		ASME КЛАСЫ және PN баламасы	Саңылау диаметрі		Жүріс		Номиналды C _v														
дюйм	мм		дюйм	мм	дюйм	мм															
2	50	900-2500	1,84	46,7	0,8	20,3	1,2	2,4	3,6	4,8	6	7,2	8,4	9,6	10,8	12					
							1,9	3,8	5,7	7,6	9,5	11,4	13,3	15,2	17,1	19					
							2,4	4,8	7,2	9,6	12	14,4	16,8	19,2	21,6	24					
2	50	150-600	2,5	63,5	1,5	38,1	3	6	9	12	15	18	21	24	27	30					
3x2 ⁽¹⁾ 4x2	80x50 100x50	4					9	13	17	22	26	30	34	39	43						
		3					80	2500	5	11	16	21	27	32	37	42	48	53			
3 4x3 6x3	80 100x80 150x80	150-1500	3,5	88,9	2	50,8	5	10	15	20	25	30	35	40	45	50					
							4	100	2500	8	15	23	30	38	45	53	60	68	75		
										10	19	29	38	48	57	67	76	86	95		
4 6x4 8x4	100 150x100 200x100	150-1500	4,38	111	2	50,8	7	14	22	29	36	43	50	58	65	72					
							6	150	2500	11	21	32	42	53	63	74	84	95	105		
										13	26	39	52	65	78	91	104	117	130		
6 8x6 10x6	150 200x150 250x150	150-1500	5,12	139	2,5	63,5	10	19	29	38	48	58	67	77	86	96					
							8	200	2500	15	30	45	60	75	90	105	120	135	150		
										19	38	57	76	95	114	133	152	171	190		
8 10x8 12x8	200 250x200 300x200	150-1500	6,5	165	2,5	63,5	16	31	47	62	78	93	109	124	140	155					
							10	250	2500	25	50	75	100	125	150	175	200	225	250		
										30	60	90	120	150	180	210	240	270	300		
10	250	150-1500	8	203	2,5	63,5	23	46	69	92	115	138	161	184	207	230					
							12	300	2500	35	70	105	140	175	210	245	280	315	350		
										42	84	126	168	210	252	294	336	378	420		
12 16x12	300 400x300	150-1500	9,75	248	2,5	63,5	38	75	113	150	188	225	263	300	338	375					
							16	400	2500	4	102	60	120	180	240	300	360	420	480	540	600
										5	127	73	145	218	290	363	435	508	580	653	725
14	350	150-1500	11,55	293	2,5	63,5	31	96	148	198	246	292	335	386	424	450					
							18	450	150-1500	4	102	66	149	226	301	378	440	508	573	624	678
										5	127	87	201	302	399	489	575	655	736	802	863
16	400	150-1500	13	330	2,5	63,5	50	100	150	200	250	300	350	400	450	500					
							20	500	150-900	4	102	80	160	240	320	400	480	560	640	720	800
										6	152	111	221	332	442	553	663	774	884	995	1105
18	450	150-1500	14,5	368	3,5	88,9	73	146	219	292	365	438	511	584	657	730					
							24	600	150-600	5	127	117	234	351	468	585	700	819	936	1053	1170
										7	178	146	292	438	584	730	876	1022	1168	1314	1460
20	500	150-900	19	483	4	1012	79	422	790	1158	1517	1860	2182	2481	2753	3000					
							24	600	150-600	6	152	244	792	1343	1866	2342	2762	3124	3431	3688	3900
										9	229	524	1356	2103	2724	3219	3604	3907	4147	4342	4500
24	600	150-600	23	584	4	102	130	260	390	520	650	780	910	1040	1170	1300					
							6	152	190	380	570	760	950	1140	1330	1520	1710	1900			
							9	229	280	560	840	1120	1400	1680	1960	2240	2520	2800			
							11	279	320	640	960	1280	1600	1920	2240	2560	2880	3200			
					15	381	420	840	1260	1680	2100	2520	2940	3360	3780	4200					

1. Мысалы 3x2 өлшемі = 3 дюйм корпусы мен стандартты 2 дюйм бекітпесі бар клапан

Көп сатылы Lo-dB бекітпесі өнімділігі жоғары конструкциялар үшін қолжетімді емес.

C_v және F_L жүріске қарағанда

Көп сатылы антикавитация
 Модель: 41395

Ағын сипаттамалары: LINEAR (сызықтық)

Жүріс пайызы							10	20	30	40	50	60	70	80	90	100		
F _L							0,95	0,95	0,95	0,95	0,95	0,95	0,95	0,95	0,95	0,95	0,95	
Клапан өлшемі		ASME КЛАСЫ және PN баламасы	Саңылау диаметрі		Жүріс		Номиналды C _v											
дюйм	мм		дюйм	мм	дюйм	мм												
2	50	900-2500	1,52	38,6	0,8	20,3	0,9	1,8	2,7	3,6	4,5	5,4	6,3	7,2	8,1	9		
							1,3	2,6	3,9	5,2	6,5	7,8	9,1	10,4	11,7	13		
							1,5	3	4,5	6	7,5	9	10,5	12	13,5	15		
2 3x2 4x2	50 80x50 100x50	150-600	2,15	54,6	1,5	38,1	2,3	4,6	6,9	9,2	12	14	16	18	21	23		
							3,5	7	10,5	14	18	21	25	28	32	35		
3	80	2500					4,4	8,8	13,2	18	22	26	31	35	40	44		
3 4x3 6x3	80 100x80 150x80	150-1500	3,15	80,0	1,5	38,1	4	8	12	16	20	24	28	32	36	40		
							6,5	13	20	26	33	39	46	52	59	65		
4	100	2500					8	16	24	32	40	48	56	64	72	80		
4x3 6x3	100x80 150x80	150-1500	3,15	80,0	2	50,8	9,3	18,6	28	37	47	56	65	74	84	93		
4 6x4 8x4	100 150x100 200x100	150-1500	4,0	102	2	50,8	6,5	13	20	26	33	39	46	52	59	65		
							10,5	21	32	42	53	63	74	84	95	105		
6	150	2500					12,5	25	38	50	63	75	88	100	113	125		
6 8x6 10x6	150 200x150 250x150	150-1500	4,78	121	2,5	63,5	10	20	30	40	50	60	70	80	90	100		
							16	32	48	64	80	96	112	128	144	160		
8	200	2500					20	39	59	78	98	117	137	156	176	195		
8 10x8 12x8	200 250x200 300x200	150-1500	6,15	156	2,5	63,5	17	34	51	68	85	102	119	136	153	170		
							26	52	78	104	130	156	182	208	234	260		
10	250	2500			3	76,2	32	64	96	128	160	192	224	256	288	320		
10	250	150-1500	7,63	194	2,5	63,5	23	46	69	92	115	138	161	184	207	230		
							3,5	88,9	38	76	114	152	190	228	266	304	342	380
12	300	2500					88,9	45	90	135	180	225	270	315	360	405	450	
12 16x12	300 400x300	150-1500	9,37	238	2,5	63,5	40	80	120	160	200	240	280	320	360	400		
							4	102	64	128	192	256	320	384	448	512	576	640
16	400	2500			5	127	80	160	240	320	400	480	560	640	720	800		
16	400	150-1500	13	330	2,5	63,5	60	120	180	240	300	360	420	480	540	600		
							4	102	95	190	285	380	475	570	665	760	855	950
							6	152	131	262	393	524	655	786	917	1048	1179	1310

1. Мысалы 3x2 өлшемі = 3 дюйм корпусы мен стандартты 2 дюйм бекітпесі бар клапан

C_v және F_L жүріске қарағанда

Кедергісі айнымалы реттелетін бекітпе (VRT) S түрі

Модель: 41365

Ағын сипаттамалары: LINEAR (сызықтық)

Жүріс пайызы								10	20	30	40	50	60	70	80	90	100
F _L								0,999	0,999	0,999	0,998	0,997	0,996	0,994	0,992	0,990	0,988
Клапан өлшемі		ASME КЛАСЫ және PN баламасы	Саңылау диаметрі		Жүріс		Минималды жұмыс C _v	Номиналды C _v									
дюйм	мм		дюйм	мм	дюйм	мм											
8	200	300 - 1500	2,99	75,9	4	102	2,1	12	24	36	48	60	72	84	96	108	120
10	250	300 - 1500	4,11	104	4	102	2,3	19	38	57	76	95	114	133	152	171	190
12	300	300 - 1500	4,91	125	4	102	2,8	27	54	81	108	135	162	189	216	243	270

C_v және F_L жүріске қарағанда

Кедергісі реттелетін бекітпе (VRT) S түріндегі ішінара стек

Модель: 41375

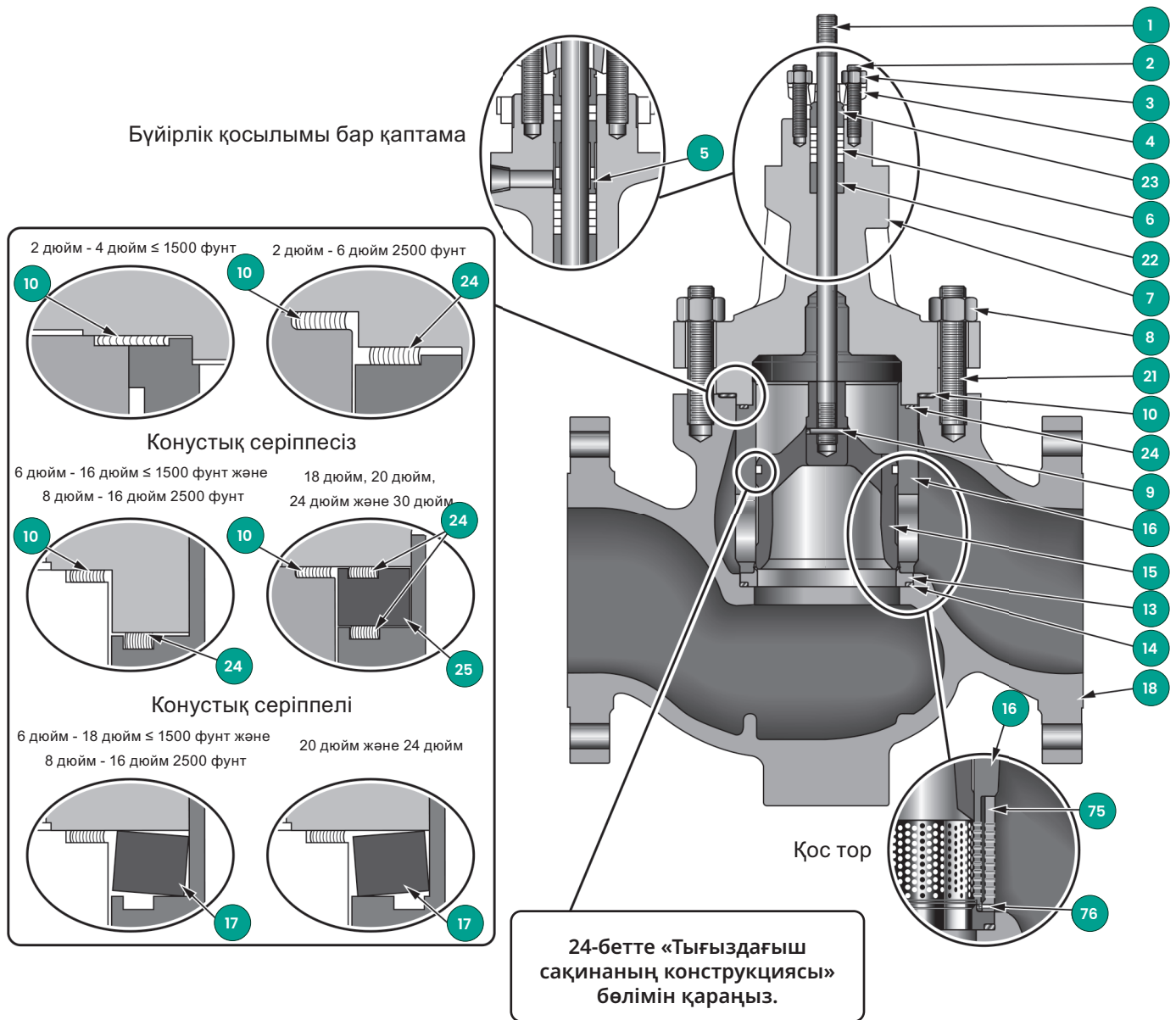
Ағын сипаттамалары: ТҮРЛЕНДІРІЛГЕН СЫЗЫҚТЫҚ

Жүріс пайызы								10	20	30	40	50	60	70	80	90	100	
Клапан өлшемі		ASME КЛАСЫ және PN баламасы	Саңылау диаметрі		Жүріс		Минималды жұмыс C _v	Номиналды C _v										
дюйм	мм		дюйм	мм	дюйм	мм												
3	80	150-1500	2,42	61,5	2,5	63,5	1,0	C _v	7	11	15	23	33	42	54	67	83	95
4	100	2500						FI	0,998	0,996	0,991	0,98	0,958	0,927	0,92	0,92	0,92	0,92
4	100	150-1500	2,99	75,9	2,5	63,5	1,3	C _v	7	11	17	25	36	52	66	86	113	140
6	150	2500						FI	0,998	0,996	0,991	0,98	0,956	0,927	0,92	0,92	0,92	0,92
6	150	150-1500	3,99	101	3,5	88,9	1,8	C _v	14	22	35	57	82	115	163	210	245	270
8	200	2500						FI	0,998	0,995	0,987	0,969	0,929	0,92	0,92	0,92	0,92	0,92
8	200	150-1500	5,36	136	4	102	3,8	C _v	22	38	58	99	140	192	280	360	425	480
10	250	2500						FI	0,998	0,994	0,984	0,962	0,926	0,92	0,92	0,92	0,92	0,92
10	250	150-1500	7,49	190	4	102	3,9	C _v	22	43	65	110	165	240	375	520	640	750
12	300	2500						FI	0,998	0,994	0,982	0,956	0,923	0,92	0,92	0,92	0,92	0,92

Ескертпе: Минималды рұқсат етілетіндерден төмен C_v деңгейінде дроссельдеу ұзақ уақыт ішінде бекітпенің бүлінуіне әкелуі мүмкін.

S/A корпус конструкциясы

41X15, 41X25, 41X35, 41X45, 41X55, 41X95, 41XA5, 41XB5 және 41XC5 модельдері

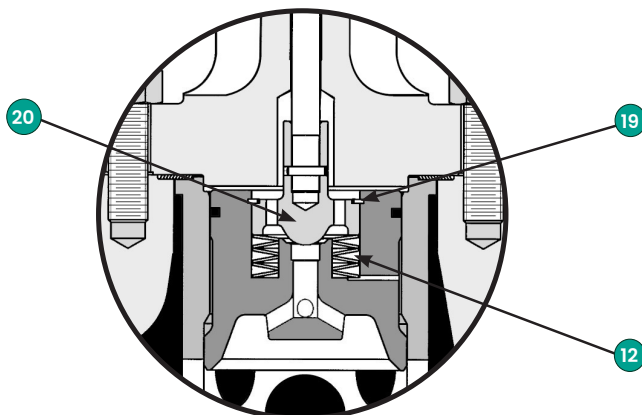


Ескертпе: Өлшемі 6-24 дюйм өнімділігі жоғары конструкциялар конустық серіппе конструкциясымен шығарылмайды.

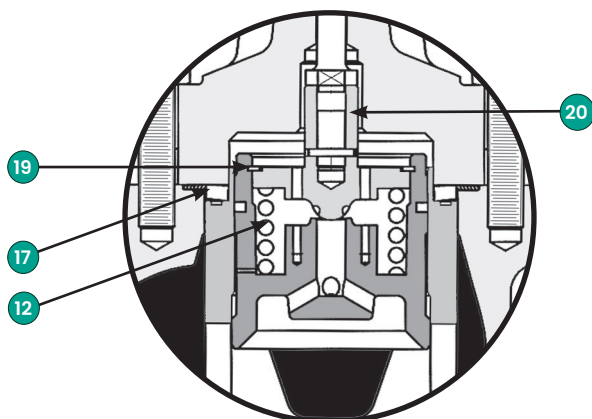
S/A корпус конструкциясы

41X15, 41X25, 41X35, 41X45, 41X55, 41X95, 41XA5, 41XB5 және 41XC5 модельдері

Анықт. №	Бөлшек аты
	1 Клапан тығынының штогы
	2 Тығыздағыш фланец ақасы
	3 Тығыздағыш фланец сомыны
	4 Тығыздағыш фланец
	5 Тығыздағыш аралық қабат
I	6 Сальник
	7 Қалпақ
	8 Клапан корпусының сомыны
	9 Тығын соташығының сұққышы
I	10 Корпус төсемесі
[12 Басқарушы серіппе(лер)
	13 Ершікті сақина
I	14 Ершікті сақина төсемесі
	15 Клапан тығыны (немесе піспек)
	16 Тор
;	17 Конустық серіппе
	18 Клапан корпусы
[19 Бөгеткіш сақина
[20 Қосалқы басқару тығыны
	21 Клапан корпусының сұққышы
	22 Бағыттауыш төлке
	23 Сальник төлкесі
I	24 Тор төсемі
J I	31 Тех тығыздама
m I	35 Ni-resist® тығыздағыш сақинасы
H I	40 PTFE тығыздағыш сақинасы
H I	41 Nordel® тірек сақинасы
s	42 Жоғары температуралы тығыздама
o I	45 Графитті тығыздағыш сақина
I	46 Ni-resist® тірек сақинасы
	75 Қос тор
	76 Істік



41405 моделіндегі басқарушы теңестірілген конструкция 2 дюйм - 4 дюйм өлшемдері көрсетілген



41405 моделіндегі басқарушы теңестірілген конструкция 450°F - 1050°F (232°C - 566°C) жоғары қолданулар 6 дюйм - 18 дюйм өлшемдері көрсетілген

[Тек 41405 сериясының клапандары үшін ; 450°F (232°C) температурадан жоғары клапандардың барлық өлшемі үшін
H Тек 41605 сериясының клапандары үшін
I Ұсынылатын қосалқы бөлшектер
s Тек 41705 сериясының клапандарымен пайдалану үшін
o Тек 41905 сериясының клапандары үшін
m Тек 41405/41505 сериясының клапандары үшін
J Тек 41305 сериясының клапандары үшін

Ескертпе: Өлшемі 6-24 дюйм өнімділігі жоғары конструкциялар басқарушы конструкциясында қолжетімді емес.

Конструкция материалдары

41X15, 41X25, 41X35, 41X45, 41X55 және 41X95

41XA5, 41XB5 және 41XC5

модельдері 6 дюйм және 8 дюйм өлшемдері үшін 575°F шектеуі және 10 дюйм - 24 дюйм өлшемдері үшін 450°F шектеуі бар. Өнімділігі жоғары конструкциялар

Стандартты көміртекті болат нұсқасы

Анықт. №	Температура диапазоны		-20°F (-29°C)	450°F (232°C)	650°F (343°C)	800°F (427°C)
	Сипаттамасы		Стандартты материалдар			
1	Тығын соташығы		17-4 PH тот басп. болат ASTM A564 GR 630			Қосымша материалдарды қараңыз
2	Тығыздағыш фланец ақасы		304 тот басп. болат ASTM A193 GR B8			
3	Тығыздағыш фланец сомыны		304 тот басп. болат ASTM A194 GR 8			
4	Тығыздағыш фланец		Көміртекті болат ASTM A105 Мырышталған			
5	Тығыздағыш аралық қабат		303 тот басп. болат ASTM A582 TY 303			
6	Сальник		PTFE өрілген көміртекті өзекше (ASME класы 150-900) PTFE/көміртек + өрілген графит соңғы сақиналар (ASME класы 1500-2500) Ұзындығы стандартты қақпақпен пайдалану үшін			Қосымша материалдарды қараңыз
7	Клапан қақпағы ⁽⁴⁾		Көміртекті болат ASTM A216 Маркасы WCC			
8	Клапан корпусының сомыны		Көміртекті болат ASTM A194 GR 2H			
9	Тығын соташығының сұққышы		316 тот басп. болат ASTM A479 TY 316			
10	Клапан корпусының төсемі		Иілгіш графит толтырғышы бар (шиыршықты орама) 316L тот басп. болат			
12	Басқарушы серіппе(лер) (тек 41405)	2 дюйм - 4 дюйм	Inconel X-750 AMS 5598 (жиналған шайбалар)			
		6 дюйм - 16 дюйм	Inconel X-750 ASTM B637 GR 688			
13	Ершікті сақина		410 тот басп. болат ASTM A479 TY 410 Шыңдалған			Қосымша материалдарды қараңыз
14	Ершікті сақина төсемесі		Иілгіш графит толтырғышы бар (шиыршықты орама) 316L тот басп. болат			
15	Клапан тығыны		17-4 PH тот басп. болат ASTM A747 GR CB7CU-1 Condition H1075			Қосымша материалдарды қараңыз
16	Тор		Martensitic St. St. ASTM A487 GR CA6NM CL B Қатты хромдалған жабын			Қосымша материалдарды қараңыз
17	Конустық серіппе ⁽¹⁾ (6 дюйм - 30 дюйм)		1-ескертпені қараңыз	17-4 PH ASTM A564 GR 630 Condition H1075		Inconel X-750 ASTM B637 + бытыра ағынды өңдеу
18	Клапан корпусы ⁽⁴⁾		Көміртекті болат ASTM A216 Маркасы WCC			
19	Бөгеткіш сақина (тек 41405)		Inconel X-750 AMS 5598			
20	Қосалқы басқарушы клапан (тек 41405)	2 дюйм - 4 дюйм	410 тот басп. болат ASTM A479 TY 410 Шыңдалған			
		6 дюйм - 16 дюйм	Martensitic тот басп. болат ASTM A487 GR CA6NM CL B хромдалған бағыттағышпен және қатты ершікпен			
21	Клапан корпусының сұққышы		Қосындыланған болат ASTM A193 GR B7			
22	Бағыттауыш төлке		440C тот басп. болат ASTM A276 TY 440C			
23	Сальник төлкесі		Ерітіндімен күйдірілген 316L тот басп. болат Hrc 22 максималды			
-	Ішкі диффузор ⁽²⁾ (6 дюйм - 24 дюйм)		316 тот басп. болат ASTM A479 TY 316 қатты ершікпен			
24	Тор төсемі ⁽³⁾		Иілгіш графит толтырғышы бар (шиыршықты орама) 316L тот басп. болат			3-ескертпені қараңыз
30	Бекіткіш		17-4 PH тот басп. болат H1075			
31	Тығыздағыш сақина		24-бетті қараңыз			
35						
40						
41						
42						
45						
46						

1. Конустық серіппе өлшемі 6 дюйм клапандар үшін және > 450°F (232°C) температураларда талап етіледі, өнімділігі жоғары конструкциялар үшін конустық серіппе қолжетімді емес.
2. Ішкі диффузорға қатты қорытпалы ершігі бар 316SS тот баспайтын болаттан жасалған ішкі ершік сақинасы кіреді. Осы опцияны таңдау кезінде бұл бөлшек ершік сақинасын алмастырады (Анық. №13). 15-беттегі графикті қараңыз.
3. Тор төсемі тек өлшемі 6 дюйм және одан жоғары клапандар ғана және ≤ 450°F (232°C) қолданулар үшін және өлшемі 2-6 дюйм ASME 2500 класының номиналдары үшін барлық қолдану үшін ғана талап етіледі.
4. 8 дюйм және одан жоғары өлшемдер үшін Inconel 625 материалынан жасалған қосымша қаптама және Inconel материалынан немесе толығымен Inconel 625 материалынан ғана жасалған қақпақтар.

Конструкция материалдары

41X15, 41X25, 41X35, 41X45, 41X55 және 41X95

41XA5, 41XB5 және 41XC5 модельдері 6 дюйм және 8 дюйм өлшемдері үшін 575°F шектеуі және 10 дюйм - 24 дюйм өлшемдері үшін 450°F шектеуі бар. Өнімділігі жоғары конструкциялар

Тот баспайтын болаттан жасалған стандартты нұсқа⁽¹⁾

Анықт. №	Температура диапазоны	-320°F (-196°C)	-148°F (-100°C)	-50°F (-46°C)	-20°F (-29°C)	450°F (232°C)	650°F (343°C)	800°F (427°C)	850°F (454°C)	950°F (510°C)	1050°F (566°C)
		Стандартты материалдар									
1	Тығын соташығы	Қосымша материалдарды қараңыз		316 тот басп. болат ASTM A479 TY 316			Қосымша материалдарды қараңыз				
7 18	Клапан қақпағы ⁽²⁾ Клапан корпусы	316 тот басп. болат ASTM A351 GR CF8M									
13	Ершікті сақина	316 тот басп. болат ASTM A479 TY 316 қатты ершікпен									
15	Клапан тығыны	316 тот басп. болат ASTM A479 TY 316 қатты ершікпен									
16	Тор	316 тот басп. болат ASTM A479 TY 316 Хромдалған					Қосымша материалдарды қараңыз				
17	Конустық серіппе (6–16 дюйм) ⁽³⁾	Қосымша материалдарды қараңыз			Inconel X-750 ASTM B637 + бытыра ағынды өңдеу						
20	Қосалқы басқарушы клапан (тек 41X5)	316 тот басп. болат ASTM A479 TY 316 хромдалған бағыттағышпен және қатты ершікпен									
22	Бағыттауыш төлке	316 тот басп. болат ASTM A479 TY 316 балқыма қаптамамен Стеллит немесе баламасы 6 UNS 30006 (HRC 22 макс.)									
21	Клапан корпусының сұққышы			ASTM A193 GR B7 – МЫРЫШТАЛҒАН		A 193 Gr B7		ASTM A 193 Gr B16 ⁽⁵⁾			
		ASTM A320 GR L7 – МЫРЫШТАЛҒАН									
		ASTM A 193 GR B8 класы 2 (қосымша 2 дюйм және 3 дюйм ASME 300 және 600 класы үшін ғана)									
8	Клапан корпусының сомыны			ASTM A194 GR 2H – МЫРЫШТАЛҒАН		A 194 Gr 2H					
		ASTM A194 GR 7 – МЫРЫШТАЛҒАН									
		ASTM A 194 Gr 8 (қосымша 2 дюйм және 3 дюйм ASME 300 және 600 класы үшін ғана)									
		ASTM A 194 Gr 8 ⁽⁶⁾									
30	Бекіткіш	17-4 PH тот басп. болат H1075 316 тот басп. болатқа №6 стеллитті балқыма қаптама									

1. Басқа компоненттерге арналған материалдар көміртексіз болаттан жасалған стандартты нұсқа үшін көрсетілгендей.

2. Ұзартылған қақпақ; -46°C және -100°C арасындағы төмен температуралы ұзартқыш қақпақты пайдаланыңыз. -101°C және 196°C арасындағы криогендік қақпақты пайдаланыңыз.

3. Конустық серіппе тек өлшемі 6 дюйм және одан көп клапан үшін және > 450°F (232°C) қолданулар үшін ғана талап етіледі.

4. Бұранды қосылыстарды инженерлік бөлім тексеруі керек.

5. > 510°C температуралар үшін бұранды қосылыстарға арналған қосымша материалдар кестесін қараңыз.

Қосымша конфигурациялар мен материалдар

Анықт. №	Температура диапазоны	-320°F (-196°C)	-100°F (-73°C)	-50°F (-46°C)	-20°F (-29°C)	650°F (343°C)	800°F (427°C)	1050°F (566°C)	
		Қосымша материалдар							
1	Тығын соташығы	A286 Суперқорытпа ASTM A638 маркасы 660							
6	Сальник	Тефлон V тәрізді сақина Криогендік қақпақпен пайдалану үшін	PTFE өрілген көміртексіз өзекше (ASME класы 150-900)		PTFE өрілген көміртексіз өзекше (ASME класы 150-900)		PTFE өрілген көміртексіз өзекше (ASME класы 150-900)		
			PTFE/көміртек + өрілген графит соңғы сақиналар (ASME класы 1500-2500)		PTFE/көміртек + өрілген графит соңғы сақиналар (ASME класы 1500-2500)		PTFE/көміртек + өрілген графит соңғы сақиналар (ASME класы 1500-2500)		
			Ұзартылған қақпақпен пайдалану үшін		Ұзындығы стандартты қақпақпен пайдалану үшін		Ұзартылған қақпақпен пайдалану үшін		
				Төмен эмиссиялық қаптама ⁽¹⁾ Ұзындығы стандартты қақпақпен пайдалану үшін					
Илгіш графит/Ұзындығы стандартты қақпақпен пайдалану үшін									
7	Клапан қақпағы						Хром-молибден болат ASTM A217 маркасы WC6 немесе маркасы WC9		
18	Клапан корпусы						Көміртексіз болат ASTM A 352 Маркасы LCC		
13	Ершікті сақина	2 дюйм - 4 дюйм	316 тот басп. болат ASTM A479 TY 316 қатты ершікпен						
		6 дюйм - 16 дюйм	Martensitic тот басп. болат ASTM A487 GR CA6NM CL B қатты ершікпен						
15	Клапан тығыны	Martensitic тот басп. болат ASTM A487 GR CA6NM CL B Нитрид							
16	Тор	Martensitic тот басп. болат ASTM A487 GR CA6NM CL B Нитридтелген							
316 тот басп. болат ASTM A479 TY 316 Нитридтелген									

1. Эмиссия деңгейі төмен қаптама нұсқалары және қолдану жөніндегі ұсынымдар Masoneilan Төмен эмиссиялық қаптама сериялары, Ред. 32991 деп аталатын техникалық сипаттамада қолжетімді.

Конструкция материалдары

Бұранды қосылыстар үшін қосымша материалдар

Анықт. №	Температура диапазоны	-320°F және -150°F аралығы (-196°C және -101°C аралығы)	-150°F және -20°F аралығы (-101°C және -291°C аралығы)	850°F және 950°F аралығы (454°C және 510°C аралығы)	950°F және 1050°F аралығы (510°C және 566°C аралығы)
	Сипаттамасы	Қосымша материалдар			
8	Клапан корпусының сомыны ^(1 & 2)	304 тот баспайтын ASTM A194 Маркасы 8	Қосындыланған ASTM A194 Маркасы 4	Қосындыланған ASTM A194 Маркасы 8	304 тот баспайтын ASTM A194 Маркасы 8
21	Клапан корпусының сұққышы ^(1 & 2)	Суперқорытпа ASTM A453 маркасы 660	Қосындыланған ASTM A320 Маркасы L7	Қосындыланған ASTM A193 Маркасы B16	Суперқорытпа ASTM A453 маркасы 660

- Келесі материалдарды ASME 300/600 класының 2 дюйм және 3 дюйм өлшемдері үшін -20°F (-29°C) төмен температураларда пайдаланыңыз.
Түйреуіштер – 304 тот баспайтын болат ASTM A193 маркасы B8 класы 2 • Сомындар – 304 тот баспайтын болат ASTM A194 маркасы 8.
- Жоғары температуралар үшін келесі материалдарды пайдаланыңыз:
Түйреуіштер – ASTM A193 МАРКАСЫ B8RA (NACE үшін) • Сомындар – ASTM A 194 Gr 2HM (NACE үшін)
Түйреуіштер – ASTM B637 N07718 INCONEL 718 • Сомындар – ASTM A 194 Gr 8.

Материалдардың қосымша нұсқалары:

41005 сериясы сонымен қатар тиісті бекітпе және бекіту нұсқалары бар корпусының келесі материалдарымен қолжетімді.

A351 Маркасы CF3M	A995 Маркасы 4A	A217 Маркасы C5
A351 Маркасы CF8C	A995 Маркасы 6A	A217 Маркасы C12A
Monel ASTM A 484 Маркасы M35-1		

Осы материалдардан жасалған бұйымдарды ValvStream-де толығымен конфигурациялауға болады.
Материалдардың қолайлы комбинациялары жайлы Baker Hughes компаниясымен кеңесіңіз.

Конструкция материалдары

NACE⁽¹⁾ Конфигурация және материал опциялары

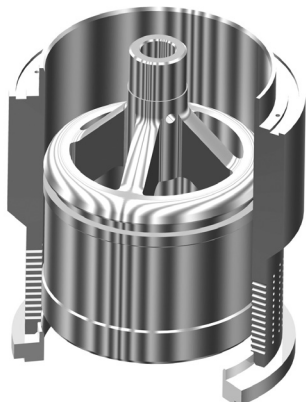
41X15, 41X25, 41X35, 41X45, 41X55 және 41X95

41XA5, 41XB5 және 41XC5 модельдері 6 дюйм және 8 дюйм өлшемдері үшін 575°F шектеуі және 10 дюйм және одан жоғары өлшемдері үшін 450°F шектеуі бар. Өнімділігі жоғары конструкциялар

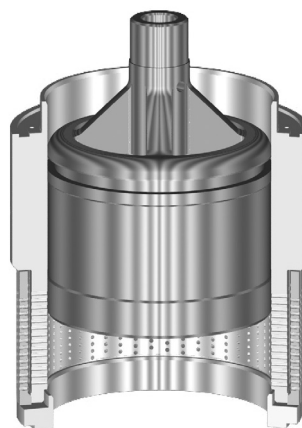
Анықт. №	Температура диапазоны	-20°F (-29°C)	800°F (427°C)
	Сипаттамасы	Стандартты және қосымша материалдар	
1	Тығын соташығы	316 тот басп. болат ASTM A479 TY 316 (HRC 22 макс.) Суперқорытпа ASTM A638 маркасы 660 (HRC 35 макс.)	
2	Тығыздағыш фланец ақасы	304 тот басп. болат ASTM A193 GR B8 ⁽²⁾ 304 тот басп. болат ASTM A193 Gr B8 ⁽³⁾ (HRC 22 макс.)	
3	Тығыздағыш фланец сомыны	304 тот басп. болат ASTM A194 GR 8 ⁽²⁾ 304 тот басп. болат ASTM A194 GR 8A ⁽³⁾ (HRC 22 макс.)	
4	Тығыздағыш фланец	Коррозиядан қорғалған көміртекті болат (HRC 22 макс.)	
5	Тығыздағыш аралық қабат	304 тот басп. болат ASTM A479 TY 304	
6	Сальник	PTFE өрілген көміртекті өзекше (ASME класы 150-900) PTFE/көміртек + өрілген графит соңғы сақиналар (ASME класы 1500-2500) Ұзындығы стандартты қақпақпен пайдалану үшін	
7	Клапан қақпағы ⁽⁶⁾	Көміртекті болат ASTM A216 Маркасы WCC (HRC 22 макс.) Көміртекті болат ASTM A105 (HRC 22 макс.)	
8	Клапан корпусының сомыны	316 тот басп. болат ASTM A351 Gr CF8M (HRC 22 макс.) Қосындыланған болат ASTM A194 GR 2H ⁽²⁾ Қосындыланған болат ASTM A194 Gr 2HM ⁽³⁾	
9	Тығын соташығының сұққышы	316 тот басп. болат ASTM A479 TY 316 (HRC 22 макс.)	
10	Клапан корпусының төсемі	Иілгіш графит толтырғышы бар (шиыршықты орама) 316L тот басп. болат	
12	Басқарушы серіппе(лер) (тек 41405)	2 дюйм - 4 дюйм	Inconel X-750 AMS 5598 (HRC 50 макс.)
6 дюйм - 16 дюйм		Inconel X-750 ASTM B637 GR 688 (HRC 50 макс.)	
13	Ершікті сақина	316 тот басп. ASTM A479 TY 316 қатты ершікпен (HRC 22 макс.)	
14	Ершікті сақина төсемесі	Иілгіш графит толтырғышы бар (шиыршықты орама) 316L тот басп. болат	
15	Клапан тығыны	316 тот басп. ASTM A479 TY 316 қатты ершікпен (HRC 22 макс.) Martensitic тот басп. ASTM A487 GR CA6NM CL B (HRC 22 макс.)	
16	Тор	316 тот басп. ASTM A479 TY 316 қатты хромдалған жабын (HRC 22 макс.) Martensitic тот басп. ASTM A487 GR CA6NM CL B қатты хромдалған жабын (HRC 23 макс.)	
17	Конустық серіппе ⁽¹⁾ (6 дюйм - 24 дюйм)	Inconel X-750 ASTM B637 + бытыра ағынды өңдеу	
18	Клапан корпусы ⁽⁶⁾	Көміртекті болат ASTM A216 Маркасы WCC (HRC 22 макс.) 316 тот басп. болат ASTM A351 Gr CF8M (HRC 22 макс.)	
19	Бөгеткіш сақина (тек 41405)	Inconel X-750 AMS 5598 (HRC 50 макс.)	
20	Қосалқы басқарушы клапан (тек 41405)	316 тот басп. ASTM A479 TY 316 қатты ершікпен (HRC 22 макс.) Martensitic тот басп. болат ASTM A487 GR CA6NM CL B хромдалған бағыттағышпен және қатты ершікпен (HRC 23 макс.)	
21	Клапан корпусының сұққышы	Қосындыланған болат ASTM A193 GR B7 ⁽²⁾ Қосындыланған болат ASTM A193 Gr B7M ⁽³⁾	
22	Бағыттауыш төлке	Стеллит немесе баламасы 6 UNS 30006 (HRC 22 макс.) 316 тот басп. ASTM A479 TY 316 қатты ершікпен (HRC 22 макс.)	
23	Сальник төлкесі	316 тот басп. болат ASTM A479 TY 316 (HRC 22 макс.)	
-	Ішкі диффузор ⁽²⁾ (6 дюйм - 24 дюйм) (көрсетілмеген)	316 тот басп. ASTM A479 TY 316 қатты ершікпен (HRC 22 макс.)	
24	Тор төсемі ⁽³⁾	Иілгіш графит толтырғышы бар (шиыршықты орама) 316L тот басп. болат	
30	Бекіткіш	CA6NM ASTM 487 Gr CA 6 NM класы B	
		316 тот басп. болатқа №6 стеллитті балқыма қаптама	
31	Тығыздағыш сақина	24 және 25-бетті қараңыз	
35			
40			
41			
42			
45			
46			
-	Жетекті сомын (көрсетілмеген)	Көміртекті болат SAE 1117 ⁽²⁾ Көміртекті болат ASTM A105 немесе SAE 1010-1025 ⁽³⁾	

1. Стандартты материалдар мен процестер NACE MR0103 спецификациясының талаптарына сәйкес келеді. MR0175-2003 немесе ISO15156 сәйкестігін талап ететін өнімдерді Masoneilan компаниясы қарауы керек.
2. Осы бөлшектерге арналған материалдар NACE III класты бұранды қосылыстарға қоятын талаптарына сәйкес келеді. (Әсерге ұшырамады)
3. Осы бөлшектерге арналған материалдар NACE I немесе II класты бұранды қосылыстарға қоятын талаптарына сәйкес келеді. (Әсерге ұшыраған)
4. Тор төсемі тек өлшемі 6 дюйм және одан жоғары клапандар ғана және ≤ 450°F (232°C) қолданулар үшін және өлшемі 2-6 дюйм ASME 2500 класының номиналдары үшін барлық қолдану үшін ғана талап етіледі.
5. 41605 моделіне арналған тығыздағыш сақинаның материалдары (PTFE жасалған тығыздағыш сақинасы) шыныталшықпен күшейтілген PTFE-ден жасалған сыртқы тығыздағыш сақинаға (Анықт. №40) және витоннан жасалған ішкі тығыздағыш сақинаға (Анықт. №41) ауыстырылатын болады. 41305 және 41605 модельдері үшін максималды температура 450°F (232°C) температурасымен шектелген.
6. 8 дюйм және одан жоғары өлшемдер үшін Inconel 625 материалынан жасалған қосымша қаптамасы және Inconel материалынан немесе толығымен Inconel 625 материалынан ғана жасалған қақпақтар.

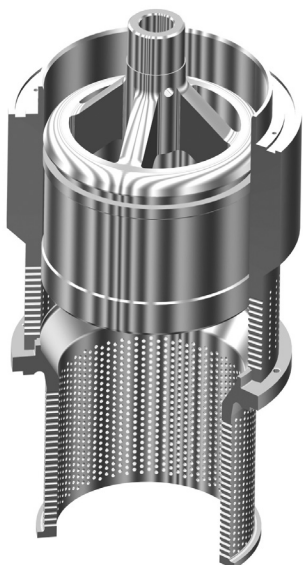
Бекітпе түрлері



41335 - 41535 - 41635 - 41735 - 41935 модельдері
413C5 - 415C5 - 416C5 - 419C5
Бір сатылы аз шулы FTO бекітпесі
FTC антикавитациялық бекітпесі



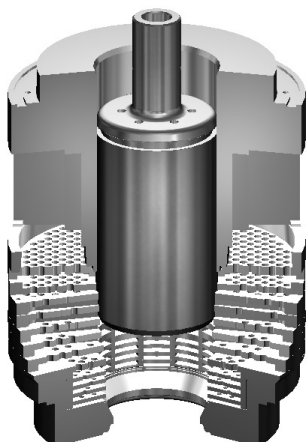
41355 - 41555 - 41655 - 41755 - 41955 модельдері
Көп сатылы аз шулы FTO бекітпесі



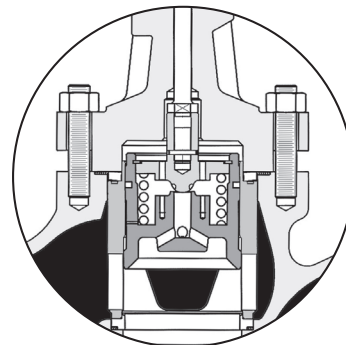
41045 моделі
Ішкі диффузоры бар бір сатылы
(6 дюйм - 24 дюйм өлшемдері)



41395 - 41595 - 41695 - 41795 - 41995 модельдері
FTC антикавитациялық көп сатылы бекітпесі



41365 - 41375 моделі
Жоғары қысым антикавитациялық VRT

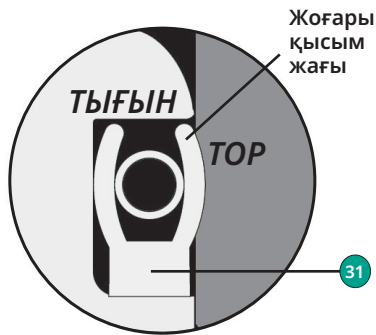


41405 моделі
Қосалқы теңестірілген FTC конструкциясы

Тығыздағыш сақинаның конструкциясы

41305 моделі

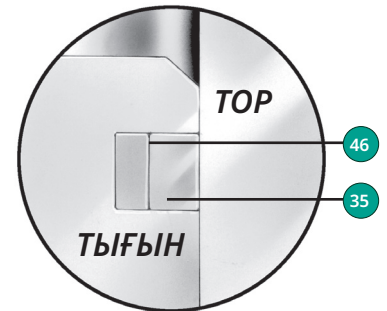
Тығыздама түрі:
Қысыммен жұмыс істейтін полимерлік
Ағып кету:
IV класс стандартты (V класс қосымша)
Температура:
-148°F (-100°C) бастап
+450°F (+232°C) дейін



Тығыздама FTO бағдарында көрсетілген

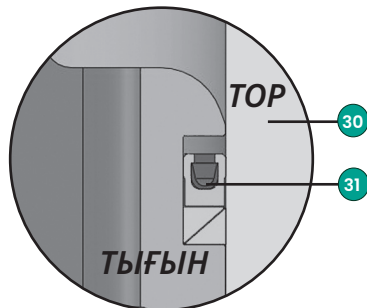
41405 және 41505 модельдері

Тығыздама түрі:
Металл
Ағып кету:
II кластан
V класқа дейін (қосалқы клапанмен)
Температура:
-320°F (-196°C) бастап
+1099°F (+592°C) дейін



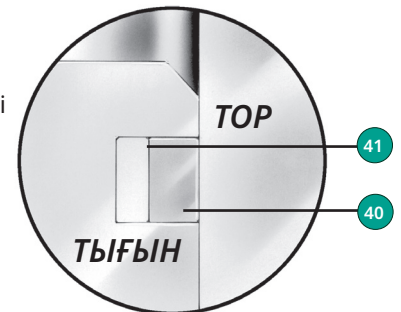
41305 моделі^(1 & 2)

Қосымша жоғары температуралық нұсқасы (VRT емес)
Тығыздама түрі:
Қысыммен жұмыс істейтін полимерлік
Ағып кету:
IV класс Стандартты (V класс қосымша)
Температура:
-148°F (-100°C) бастап
+575°F (+302°C) дейін



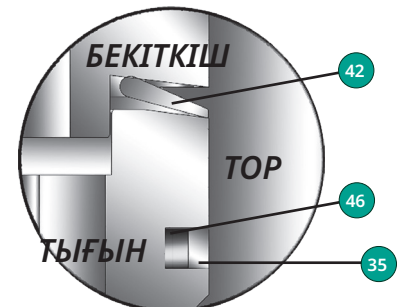
41605 моделі

Тығыздама түрі:
TFE және созылмалы ішкі қабаты
Ағып кету:
IV класс стандартты
Температура:
-20°F (-29°C) бастап
+300°F (+149°C) дейін



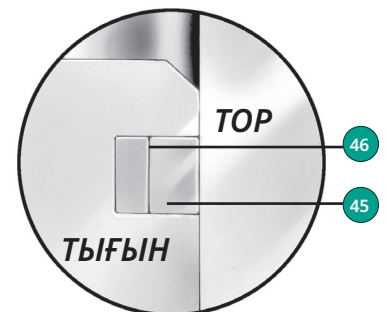
41705 моделі

Тығыздама түрі:
Металл
Ағып кету:
Класы V
Температура: (FTO)
-20°F (-29 C) бастап
+850°F (+454°C) дейін



41905 моделі

Тығыздама түрі:
Графит және металл ішкі қабаты
Ағып кету:
III класс және
IV класс стандартты
Температура:
-320°F (-196°C) бастап
+850°F (+454°C) дейін



1. 41305 VRT емес қолданулар үшін қосымша жоғары температуралы тығыздама.
2. FTO және FTS үйлесімділігі.
3. Өлшемі 3 дюйм және 4 дюйм тығындарының тығыздағыш сақиналарының барлық түрі үшін температура бойынша шектеу 800°F (427°C) құрайды.

Тығыздағыш сақинаның конструкциясы

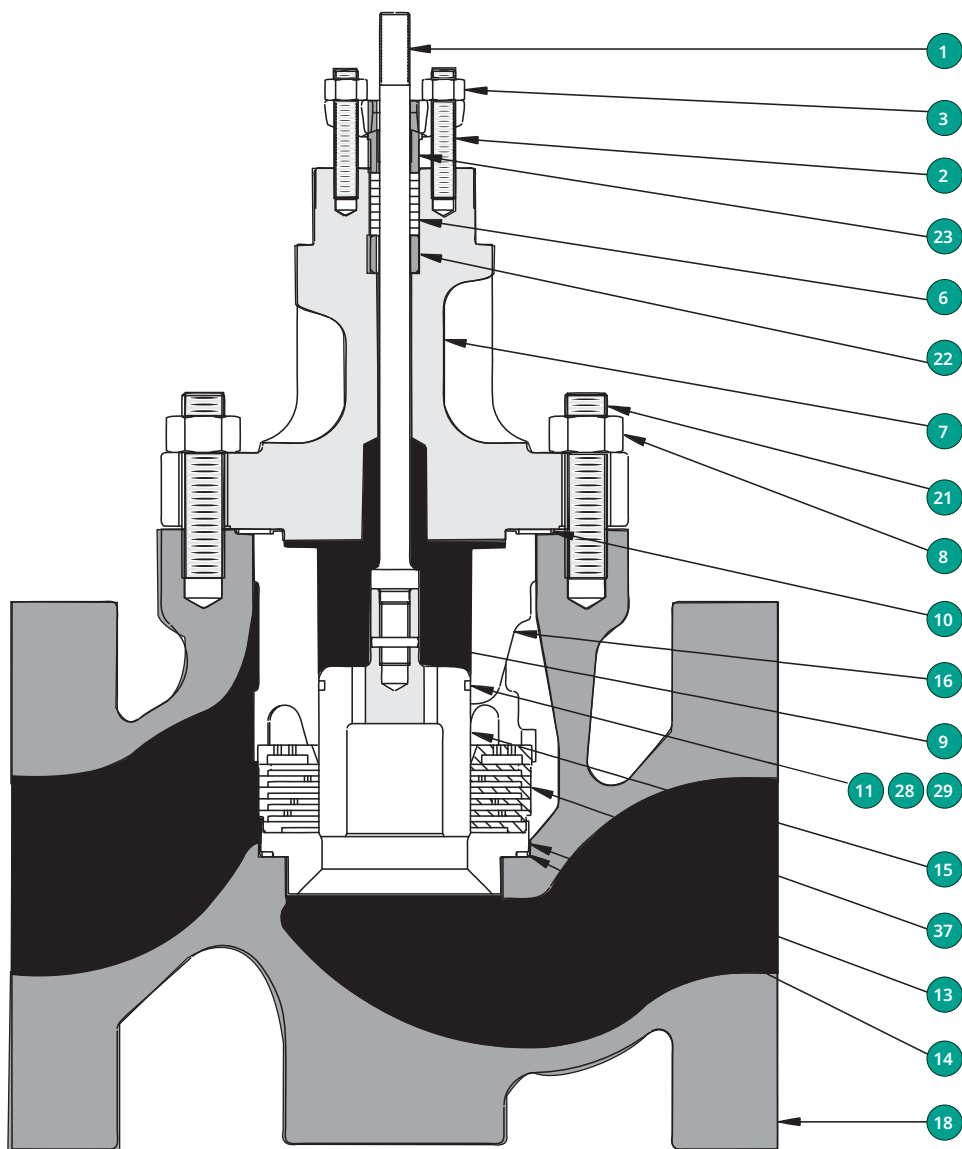
Анықт. №	Температура диапазоны	-320°F	-148°F	-20°F	300°F	450°F	575°F	650°F	850°F	1099°F	
		(-196°C)	(-100°C)	(-29°C)	(+149°C)	(+232°C)	(+302°C)	(+343°C)	(+454°C)	(+593°C)	
Сипаттамасы		Материалдар									
31	Тығыздағыш сақина	PTFE + 25% графит және ELGILOY серіппесі									
	Тығыздағыш сақина					Fluorogloy A21 ⁽³⁾					
35	Сыртқы тығыздағыш сақина	NiResist ASTM A439 D3 түрі							Нитридтелген CA6NM		
40	Сыртқы тығыздағыш сақина	Қола PTFE									
		Шыныталшықпен күшейтілген PTFE ⁽¹⁾									
41	Ішкі тығыздағыш сақина	Нордель									
		Витон ^(1 & 2)									
42	Жоғары темп. Тығыздағыш	Беті шыңдалған Inconel 718									
45	Сыртқы тығыздағыш сақина	Графитті									
46	Ішкі тығыздағыш сақина	NiResist ASTM A439 D3 түрі									

1. NACE қызметі үшін қосымша материалдар. Витонды суда немесе буда пайдалану ұсынылмайды.
2. Витонды мұнай және көмірсутекті ортада пайдалану үшін ұсынылады.
3. 41365 және 41375 VRT үшін қосымша жоғары температуралы тығыздама.
4. Өлшемі 3 дюйм және 4 дюйм тығындарының тығыздағыш сақиналарының барлық түрі үшін температура бойынша шектеу 800°F (427°C) құрайды.

Конструкция материалдары

41365 және 41375 VRT модельдері

Анықт. №	Бөлшек аты
1	Тығын соташығы
2	Тығыздағыш фланец ақасы
3	Тығыздағыш фланец сомыны
4	Тығыздағыш фланец
5	Тығыздағыш аралық қабат
• 6	Сальник
7	Клапан қақпағы
8	Клапан корпусының сомыны
9	Тығын соташығының сұққышы
• 10	Клапан корпусының төсемі
• 11	Тығыздағыш сақина
13	Ершікті сақина
• 14	Ершікті сақина төсемесі
15	Клапан тығыны
16	Тор
18	Клапан корпусы
21	Клапан корпусының сұққышы
22	Бағыттауыш төлке
23	Сальник төлкесі
• 24	Тор төсемі
28	Бөгеткіш сақина
29	Бөгеткіш сақина
37	Жинақ
•	Ұсынылатын қосалқы бөлшектер



Конструкция материалдары

41365 және 41375 VRT модельдері Стандартты көміртекті болат нұсқасы

Анықт. №	Температура диапазоны		-20°F (-29°C)	450°F (232°C)	600°F (316°C)
	Сипаттамасы		Стандартты материалдар		
1	Тығын соташығы		174 PH тот басп. болат ASTM A564 GR 630		
2	Тығыздағыш фланец ақасы		304 тот басп. болат ASTM A193 GR B8		
3	Тығыздағыш фланец сомыны		304 тот басп. болат ASTM A194 GR 8		
4	Тығыздағыш фланец		Көміртекті болат ASTM A105 Мырышталған		
5	Тығыздағыш аралық қабат		303 тот басп. болат ASTM A582 TY 303		
6	Сальник		Көміртекті өзек PTFE өрілген (ASME класы 150-900) PTFE/Көміртектік + өрілген графит соңғы сақиналар (ASME класы 1500-2500) Қақпақтың стандартты ұзындығымен пайдалану үшін		
7	Клапан қақпағы ⁽²⁾		Көміртекті болат ASTM A216 Маркасы WCC		
8	Клапан корпусының сомыны		Көміртекті болат ASTM A194 GR 2H		
9	Тығын соташығының сұққышы		316 тот басп. болат ASTM A479 TY 316		
10	Клапан корпусының төсемі		Иілгіш графит толтырғышы бар (шиыршықты орама) 316L тот басп. болат		
11	Тығыздағыш сақина	Стандартты	PTFE + Графит (25%) ELGILOY серіппесімен		
		Қосымша			Fluoroloy A21
13	Ершікті сақина		410 тот басп. болат ASTM A479 TY 410 Шыңдалған		
14	Ершікті сақина төсемесі		Иілгіш графит толтырғышы бар (шиыршықты орама) 316L тот басп. болат		
15	Клапан тығыны	3 дюйм - 6 дюйм	440C тот басп. болат ASTM A276 TY 440C		
		8 дюйм және 10 дюйм	17-4 PH тот басп. болат ASTM A747 Gr CB7CU-1 Condition H900		
16	Тор		Martensitic St. St. ASTM A487 GR CA6NM CL B Қатты хромдалған жабын		
18	Клапан корпусы ⁽²⁾		Көміртекті болат ASTM A216 Маркасы WCC		
21	Клапан корпусының сұққышы		Қосындыланған болат ASTM A193 GR B7		
22	Бағыттауыш төлке		440C тот басп. болат ASTM A276 TY 440C		
23	Сальник төлкесі		303 тот басп. болат ASTM A582 TY 303		
24	Тор төсемі ⁽¹⁾		Иілгіш графит толтырғышы бар (шиыршықты орама) 316L тот басп. болат		
28	Бөгеткіш сақина			ASTM A564 Gr 632 H950 тот басп. болат	
29	Бөгеткіш сақина			316 тот басп. болат ASTM A479 TY 316	
30	Бөгеткіш сақина		Маркасы 316 тот баспайтын болатқа №6 стеллитті балқыма қаптау ASTM A487 Gr CA 6 NM Класы B 17-4 PH Тот баспайтын болат H1075 ASTM A479 UNS S31803 + хромдалған ASTM A479 UNS S31803 + балқыма қаптау		
37	Жинақ		Inconel 718		

1. Тор төсемі тек өлшемі 6 дюйм және одан жоғары клапандар ғана және ≤ 450°F (232°C) қолданулар үшін және өлшемі 2-6 дюйм ASME 2500 класының номиналдары үшін барлық қолдану үшін ғана талап етіледі.
2. 8 дюйм және одан жоғары өлшемдер үшін Inconel 625 материалынан жасалған қосымша қаптамасы және Inconel материалынан немесе толығымен Inconel 625 материалынан ғана жасалған қақпақтар.

Конструкция материалдары

41365 және 41375 VRT модельдері
Тот баспайтын болаттан жасалған стандартты нұсқа

Анықт. №	Температура диапазоны	-20°F (-29°C)	450°F (232°C)
	Сипаттамасы	Стандартты материалдар	
1	Тығын соташығы	A286 Суперқорытпа ASTM A638 маркасы 660	
2	Тығыздағыш фланец ақасы	304 тот басп. болат ASTM A193 GR B8	
3	Тығыздағыш фланец сомыны	304 тот басп. болат ASTM A194 GR 8	
4	Тығыздағыш фланец	Көміртекті болат ASTM A105 Мырышталған	
5	Тығыздағыш аралық қабат	303 тот басп. болат ASTM A582 TY 303	
6	Сальник	Көміртекті өзек PTFE өрілген (ASME класы 150-900) PTFE/Көміртек + өрілген графит соңғы сақиналар (ASME класы 1500-2500) Қақпақтың стандартты ұзындығымен пайдалану үшін	
7	Клапан қақпағы	316 тот басп. болат ASTM A351 GR CF8M	
8	Клапан корпусының сомыны	Көміртекті болат ASTM A194 GR 2H	
9	Тығын соташығының сұққышы	316 тот басп. болат ASTM A479 TY 316	
10	Клапан корпусының төсемі	Иілгіш графит толтырғышы бар (шиыршықты орама) 316L тот басп. болат	
11	Тығыздағыш сақина	PTFE + Графит (25%) ELGILOY серіппесімен	
13	Ершікті сақина	316 тот басп. болат ASTM A479 TY 316 қатты ершікпен	
14	Ершікті сақина төсемесі	Иілгіш графит толтырғышы бар (шиыршықты орама) 316L тот басп. болат	
15	Клапан тығыны	316 тот басп. болат ASTM A479 TY 316 қатты ершікпен	
16	Тор	316 тот басп. болат ASTM A479 TY 316 Хромдалған	
18	Клапан корпусы	316 тот басп. болат ASTM A351 GR CF8M	
21	Клапан корпусының сұққышы	Қосындыланған болат ASTM A193 GR B7	
22	Бағыттауыш төлке	316 тот басп. болат ASTM A479 TY 316 балқыма қаптамамен	
23	Сальник төлкесі	303 тот басп. болат ASTM A582 TY 303	
24	Тор төсемі ³	Иілгіш графит толтырғышы бар (шиыршықты орама) 316L тот басп. болат	
28	Бөгеткіш сақина	ASTM A564 Gr 632 H950 тот басп. болат	
29	Бөгеткіш сақина	316 тот басп. болат ASTM A479 TY 316	
37	Жинақ	Inconel 718	

Ескертпе: Басқа компоненттерге арналған материалдар көміртекті болаттан жасалған стандартты нұсқа үшін көрсетілгендей.

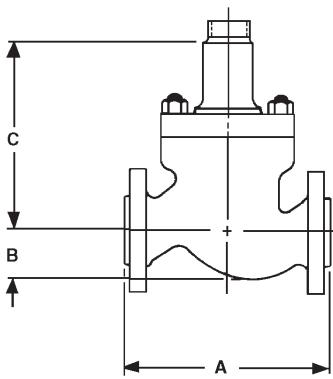
Конструкция материалдары

NACE⁽¹⁾ Конфигурациясы және материалдар нұсқалары
41365 және 41375 VRT модельдері

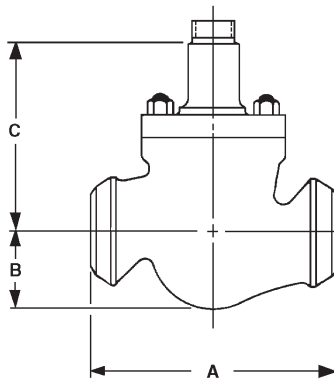
Анықт. №	Температура диапазоны		-20°F (-29°C)	450°F (232°C)	600°F (316°C)
	Сипаттамасы		Стандартты материалдар		
1	Тығын соташығы		A286 Суперқорытпа ASTM A638 маркасы 660		
2	Тығыздағыш фланец ақасы		304 тот басп. болат ASTM A193 GR B8 ⁽²⁾ 304 тот басп. болат ASTM A193 Gr B8 ⁽³⁾ (HRC 22 макс.)		
3	Тығыздағыш фланец сомыны		304 тот басп. болат ASTM A194 GR 8 ⁽²⁾ 304 тот басп. болат ASTM A194 GR 8A ⁽³⁾ (HRC 22 макс.)		
4	Тығыздағыш фланец		Коррозиядан қорғалған көміртекті болат (HRC 22 макс.)		
5	Тығыздағыш аралық қабат		304 тот басп. болат ASTM A479 TY 304		
6	Сальник		Көміртекті өзек PTFE өрілген (ASME класы 150-900) PTFE/Көміртек + өрілген графит соңғы сақиналар (ASME класы 1500-2500) Қақпақтың стандартты ұзындығымен пайдалану үшін		
7	Клапан қақпағы ⁽⁵⁾		Көміртекті болат ASTM A216 Маркасы WCC (NRC 22 макс.)		
			316 тот басп. болат ASTM A351 Gr CF8M (HRC 22 макс.)		
8	Клапан корпусының сомыны		Көміртекті болат ASTM A194 GR 2H ⁽²⁾ Көміртекті болат ASTM A194 GR 2HM ⁽³⁾		
9	Тығын соташығының сұққышы		316 тот басп. болат ASTM A479 TY 316 (HRC 22 макс.)		
10	Клапан корпусының төсемі		Иілгіш графит толтырғышы бар (шиыршықты орама) 316L тот басп. болат		
11	Тығыздағыш сақина	Стандартты	PTFE + Графит (25%) ELGILOY серіппесімен		
		Қосымша			Fluoroloy A21
13	Ершікті сақина		316 тот басп. ASTM A479 TY 316 қатты ершікпен (HRC 22 макс.)		
14	Ершікті сақина төсемесі		Иілгіш графит толтырғышы бар (шиыршықты орама) 316L тот басп. болат		
15	Клапан тығыны		316 тот басп. ASTM A479 TY 316 қатты ершікпен (HRC 22 макс.)		
16	Тор		Martensitic St. St. ASTM A487 GR CA6NM CL B Қатты хромдалған жабын		
18	Клапан корпусы ⁽⁵⁾		Көміртекті болат ASTM A216 Маркасы WCC (NRC 22 макс.)		
			316 тот басп. болат ASTM A351 Gr CF8M (HRC 22 макс.)		
21	Клапан корпусының сұққышы		Қосындыланған болат ASTM A193 GR B7 ⁽²⁾ Қосындыланған ASTM A 193 МАРКАСЫ B7M		
22	Бағыттауыш төлке		316 тот басп. болат ASTM A479 TY 316 балқыма қаптамамен		
23	Сальник төлкесі		316 тот басп. болат ASTM A479 TY 316 (HRC 22 макс.)		
24	Тор төсемі ⁽⁴⁾		Иілгіш графит толтырғышы бар (шиыршықты орама) 316L тот басп. болат		
28	Бөгеткіш сақина				ASTM A564 Gr 632 H950 тот басп. болат
29	Бөгеткіш сақина				316 тот басп. болат ASTM A479 TY 316
37	Жинақ		Inconel 718 ASTM B637, қатты ерітіндімен күйдірілген және дисперсиялық қатаюға ұшыраған		

1. Стандартты материалдар мен процестер NACE MR0103 спецификациясының талаптарына сәйкес келеді. MR0175-2003 немесе ISO15156 сәйкестігін талап ететін өтінімдерді Baker Hughes компаниясы қарауы керек.
2. Осы бөлшектерге арналған материалдар NACE III класты бұранды қосылыстарға қоятын талаптарына сәйкес келеді. (Әсерге ұшырамады).
3. Осы бөлшектерге арналған материалдар NACE 1 немесе II класты бұранды қосылыстарға қоятын талаптарына сәйкес келеді. (Әсерге ұшыраған).
4. Тор төсемі тек өлшемі 6 дюйм және одан жоғары клапандар ғана және ≤ 450°F (232°C) қолданулар үшін және өлшемі 2-6 дюйм ASME 2500 класының номиналдары үшін барлық қолдану үшін ғана талап етіледі.
5. 8 дюйм және одан жоғары өлшемдер үшін Inconel 625 материалынан жасалған қосымша қаптама және Inconel материалынан немесе толығымен Inconel 625 материалынан ғана жасалған қақпақтар.

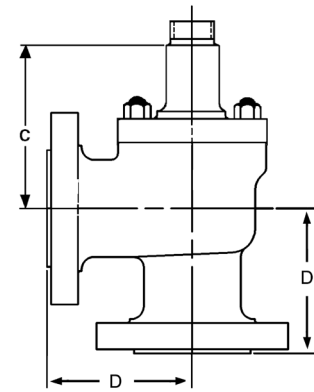
Өлшемдері (дюйм)



Фланецтік



Түйістіріп дәнекерлеу, асата дәнекерлеу немесе бұрамалы ұштар



Бұрыш

Қысым класы		A										
		ASME класы 150 және PN баламасы		ASME класы 300 және PN баламасы			ASME класы 600 және PN баламасы			ASME класы 900 және PN баламасы		
Клапан өлшемі		RF	RTJ	BW және SW	RF	RTJ	BW және SW	RF	RTJ	BW және SW	RF	RTJ
дюйм	мм											
2	50	10,00	10,50	11,26	10,50	11,12	11,26	11,24	11,38	14,76	14,74	14,88
3	80	11,75	12,25	13,27	12,50	13,12	13,27	13,25	13,37	18,11 ⁽¹⁾	17,38 ⁽¹⁾	17,48 ⁽¹⁾
4	100	13,86	14,33	15,51	14,50	15,12	15,51	15,50	15,62	20,87 ⁽¹⁾	20,12 ⁽¹⁾	20,24 ⁽¹⁾
6	150	17,75	18,27	20	18,64	19,25	20	20	20,12	30,24	28,12	28,24
6x3	150x80											
6x4	150x100	21,38	21,87	24,02	22,38	22,99	24,02	24	24,13	32,76	36,00	36,00
8	200											
8x4	200x100											
8x6	200x150	26,50	27,00	29,61	27,88	28,50	29,61	29,62	29,72	39,02	43,00	43,12
10	250											
10x6	250x150											
10x8	250x200	29,02	29,53	32,24	30,51	31,14	32,24	32,25	32,36	44,49	44,49	44,61
12	300											
12x8	300x200	35	35,5	38,25	36,50	37,13	38,25	38,25	38,39	49,88	49,5	49,88
14	350											
16	400	40,00	40,51	43,62	41,61	42,25	43,62 ⁽¹⁾	43,62	43,74	55,98 ⁽¹⁾	54,72 ⁽¹⁾	55,08 ⁽¹⁾
18	450	44,76	45,08	48,82	46,85	47,32	48,82 ⁽³⁾	51,50	51,97	64,72	58,03	58,50
20	500	65,43	65,91	71,14	67,09	67,80	74,41	69,57	69,80	84,72	71,06	71,57
24	600	78,70	79,21	86,22	80,94	81,81	94,33	83,46	83,86	-	-	-
32x30	800	1090	-	-	1090	-	-	-	-	-	-	-

1. Baker Hughes компаниясына хабарласыңыз.
2. Мысалы 3x2 өлшемі = 3 дюйм корпусы мен стандартты 2 дюйм бекітпесі бар клапан.
3. Тек 40-қосымшаға қолданылады. 80-кестедегі қатар тұрған өлшем — 58,27 дюйм.

Ескертпе: B және C мәндері максималды болып көрсетілген және клапан корпусы мен қақпақтың сипаттамаларына байланысты өзгеруі мүмкін. Сертификатталған сызбалар нақты өлшемдерді ұсынады.

Өлшемдері (дюйм)

Қысым класы		А			А			В макс.					С макс.				
		ASME класы 1500 және PN баламасы			ASME класы 2500 және PN баламасы			ASME 150/300	ASME 600	ASME 900	ASME 1500	ASME 2500	ASME 150/300	ASME 600	ASME 900	ASME 1500	ASME 2500
Клапан өлшемі		BW және SW	RF	RTJ	BW және SW	RF	RTJ										
дюйм	мм																
2	50	14,76	14,74	14,88	15,75	17,17	17,24	3,70	3,70	2,24	2,24	5,12	9,84	9,84	8,50	8,50	10,31
3	80	18,11	18,13	18,23	19,61	19,13	19,33	4,49	4,49	5,63	5,63	6,89	11,81	11,81	11,81	11,81	14,06
3x2	80x50 ⁽²⁾	(1)	(1)	(1)	(1)	(1)	(1)	4,57	4,57	5,63	5,63	(1)	9,88	9,88	10,39	10,39	(1)
4	100	20,87	20,88	21,00	22,64	23,66	23,98	5,51	5,51	6,26	6,26	7,87	12,99	12,99	12,99	12,99	14,76
4x2	100x50	(1)	(1)	(1)	(1)	(1)	(1)	5,51	5,51	6,06	6,06	(1)	10,28	10,28	10,08	10,08	(1)
4x3	100x80	20,87	20,88	21,00	(1)	(1)	(1)	5,51	5,51	6,26	6,26	(1)	12,68	12,68	12,68	12,68	(1)
6	150	30,24	30,24	30,47	32,24	29,33	29,45	7,80	7,80	8,54	8,54	10,35	15,35	15,35	15,35	15,35	15,39
6x3	150x80	30,24	30,24	30,47	(1)	(1)	(1)	7,48	7,48	6,30	6,30	(1)	12,68	12,68	12,60	12,60	(1)
6x4	150x100	30,24	30,24	30,47	(1)	(1)	(1)	7,48	7,48	6,30	6,30	(1)	13,46	13,46	13,27	13,27	(1)
8	200	32,76	38,25	38,62	40,51	35,12	35,67	7,32	7,52	7,52	8,07	11,81	19,53	19,53	20,51	20,51	17,72
8x4	200x100	32,76	38,25	38,62	(1)	(1)	(1)	8,74	8,74	6,69	6,69	(1)	14,41	14,41	12,99	12,99	(1)
8x6	200x150	32,76	38,25	38,62	(1)	(1)	(1)	8,74	8,74	6,77	6,77	(1)	17,05	17,05	15,35	15,35	(1)
10	250				50,00	42,72	43,54	8,66	8,98	9,06	9,61	14,25	21,65	21,65	22,44	22,44	24,21
10x6	250x150	39,02	46,00	46,38	(1)	(1)	(1)	9,13	9,13	9,09	9,09	(1)	18,46	18,46	15,35	15,35	(1)
10x8	250x200				(1)	(1)	(1)	9,13	9,13	8,58	8,74	(1)	19,65	19,65	20,51	20,51	(1)
12	300	44,49	47,95	48,58	55,98	46,93	47,76	12,80	13,19	13,58	14,17	16,30	24,41	24,41	24,65	24,65	24,90
12x8	300x200	(1)	(1)	(1)	(1)	(1)	(1)	9,53	9,53	9,84	9,84	(1)	19,53	19,53	20,51	20,51	(1)
14	350	54,92	49,50	50,25	-	-	-	17,32	17,32	18,50	18,50	-	26,10	26,10	27,48	31,85	-
16	400	55,98	59,37	60,24	72,44	-	-	17,32	17,72	18,11	19,09	17,36	27,32	27,32	31,69	31,69	27,52
16x12	400x300	(1)	(1)	(1)	(1)	-	-	17,72	17,72	17,83	18,78	(1)	25,59	25,59	27,40	27,40	(1)
18	450	72,05	61,34	61,81	-	-	-	20,43	20,91	20,91	21,97	-	33,62	33,62	39,13	42,09	-
20	500	-	-	-	-	-	-	26,34	26,77	27,24	-	-	34,13	35,59	37,40	-	-
24 ^(3&4)	600	-	-	-	-	-	-	31,65	32,28	-	-	-	40,00	41,18	-	-	-
								31,65	32,28				47,99	49,17			

1. Baker Hughes компаниясына хабарласыңыз.
2. Мысалы 80x50 өлшемі = 80 мм корпусы мен стандартты 50 мм бекітпесі бар клапан.
3. 11 дюйм номиналды жүріс ұзындығы.
4. 15 дюйм номиналды жүріс ұзындығы.

Ескертпе: В және С мәндері максималды болып көрсетілген және клапан корпусы мен қақпақтың сипаттамаларына байланысты өзгеруі мүмкін. Сертификатталған сызбалар нақты өлшемдерді ұсынады.

Өлшемдері (дюйм)

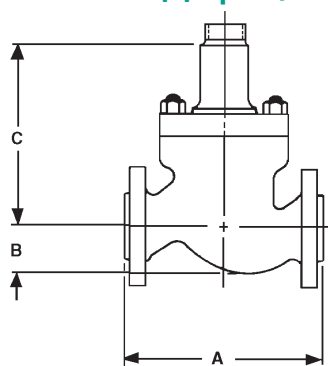
Корпус бұрышы S/A (дюйм)

Қысым класы		D														
		ASME класы 150 және PN баламасы			ASME класы 300 және PN баламасы			ASME класы 600 және PN баламасы			ASME класы 900 және PN баламасы			ASME класы 1500 және PN баламасы		
Клапан өлшемі		BW	RF	RTJ	BW	RF	RTJ	BW	RF	RTJ	BW	RF	RTJ	BW	RF	RTJ
дюйм	мм															
2	50	7,44	5,15	5,38	7,44	5,27	5,58	7,44	5,78	5,84	8,66	7,27	7,35	8,66	7,27	7,35
3	80	7,5	5,92	6,17	7,5	6,29	6,61	7,5	7,04	7,12	9,27	8,89	8,97	9,27	9,28	9,36
4	100	7,9	7,71	7,94	9,2	8,04	8,34	9,29	8,53	8,61	10,5	10,38	10,46	-	10,78	10,86
6	150	8,07	8,34	8,59	8,07	8,77	9,09	11,2	11,02	11,07	16,3	12,04	12,10	16,3	13,89	14,01
8	203	14,7	13,2	-	14,4	13,2	-	14,7	14,0	14,0	17,0	-	-	16,2	16,2	16,3

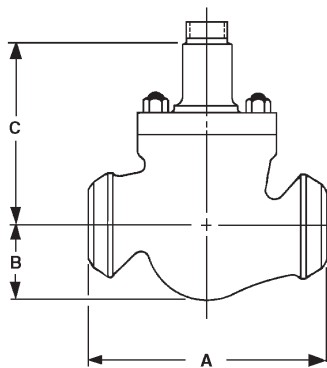
Өнімділігі жоғары шарлы клапан (дюйм)

Қысым класы		150			300			600			
Клапан өлшемі		Өлшемі	RF	RTJ	BW	RF	RTJ	BW	RF	RTJ	
дюйм	мм										
6	150	A	17,76	17,76	20,00	18,62	18,62	20,00	20,00	20,00	
		B	5,43	5,43	5,43	5,43	5,43	5,47	5,47	5,47	
		C (қос. жоқ)	15,51	15,51	15,51	15,51	15,51	15,51	15,51	15,51	15,51
		C (қос. бар)	18,62	18,62	18,62	18,62	18,62	18,62	18,62	18,62	18,62
8	200	A	21,38	21,38	24,02	22,36	22,36	24,02	24,02	24,02	
		B	7,48	7,48	7,48	7,48	7,48	7,68	7,68	7,68	
		C (қос. жоқ)	16,46	16,46	16,46	16,46	16,46	16,46	16,46	16,46	16,46
		C (қос. бар)	19,57	19,57	19,57	19,57	19,57	19,57	19,57	19,57	19,57
10	250	A	26,50	27,01	29,61	27,87	28,50	29,61	29,61	29,72	
		B	10,16	10,16	10,16	10,16	10,16	10,43	10,43	10,43	
		C	24,37	24,37	24,37	24,37	24,37	24,37	24,37	24,37	
12	300	A	29,02	29,49	32,24	30,51	31,10	32,24	32,24	32,36	
		B	10,98	10,98	10,98	10,98	10,98	11,50	11,50	11,50	
		C	31,26	31,26	31,26	31,26	31,26	31,61	31,61	31,61	
16	400	A	-	-	-	-	-	43,62	43,62	43,74	
		B	-	-	-	-	-	15,12	15,12	15,12	
		C	-	-	-	-	-	32,87	32,87	32,87	
18	450	A	44,76	45,08	48,82	46,85	47,32	48,82	51,50	51,97	
		B	15,35	15,35	15,35	15,35	15,35	16,89	16,89	16,89	
		C	33,78	33,78	33,78	33,78	33,78	33,78	33,78	33,78	
20	500	A	65,43	65,91	71,14	67,09	67,80	-	-	-	
		B	20,94	20,94	20,94	20,94	20,94	-	-	-	
		C	39,21	39,21	39,21	39,21	39,21	-	-	-	
24	600	A	78,82	79,33	86,34	81,06	81,93	-	-	-	
		B	22,85	22,95	22,95	22,95	22,95	-	-	-	
		C	45,91	45,91	45,91	45,91	45,91	-	-	-	

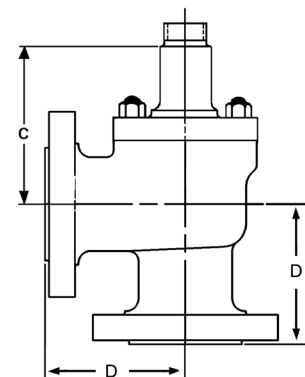
Өлшемдері (мм)



Фланецтік



Түйістіріп дәнекерлеу, асата дәнекерлеу немесе бұрамалы ұштар



Бұрыш

Қысым класы		A										
		ASME класы 150 және PN баламасы		ASME класы 300 және PN баламасы			ASME класы 600 және PN баламасы			ASME класы 900 және PN баламасы		
Клапан өлшемі		RF	RTJ	BW және SW	RF	RTJ	BW және SW	RF	RTJ	BW және SW	RF	RTJ
дюйм	мм											
2	50	254	266,5	286	266,5	282,5	286	285,5	289	375	374,5	378
3	80	298,5	311	337	317,5	333,5	337	336,5	339,5	460	441,5	444
3x2	80x50 ⁽²⁾									(1)	(1)	(1)
4	100	352	364	394	368,5	384	394	393,5	397	530	511	514
4x2	100x50									(1)	(1)	(1)
4x3	100x80									530	511	514
6	150	451	464	508	473	489	508	508	511	768	714	717
6x3	150x80											
6x4	150x100											
8	200	543	555,5	610	568,5	584	610	609,5	613	832	914,5	917,5
8x4	200x100											
8x6	200x150											
10	250	673	686	752	708	724	752	752	755	991	1092	1095
10x6	250x150											
10x8	250x200											
12	300	737	750	819	775	791	819	819	822	1130	1130	1133
12x8	300x200											
14	350	889	902	972	927	943	972	972	975	1267	1257	1267
16	400	1016	1029	1108	1057	1073	1108	1108	1111	1422	1390	1399
16x12	400x300						(1)			(1)	(1)	
18	450	1137	1145	1240	1190	1202	1240 ⁽³⁾	1308	1320	1644	1474	1486
20	500	1662	1674	1807	1704	1722	1890	1767	1773	2152	1805	1818
24	600	1999	2012	2190	2056	2078	2396	2120	2130	-	-	-
32x30	800	1090	-	-	1090	-	-	-	-	-	-	-

1. Baker Hughes компаниясына хабарласыңыз.
2. Мысалы 80x50 өлшемі = 80 мм корпусы мен стандартты 50 мм бекітпесі бар клапан.
3. Тек 40-қосымшаға қолданылады. 80-кестедегі қатар тұрған өлшем — 1480 мм.

Ескертпе: В және С мәндері максималды болып көрсетілген және клапан корпусы мен қақпақтың сипаттамаларына байланысты өзгеруі мүмкін. Сертификатталған сызбалар нақты өлшемдерді ұсынады.

Өлшемдері (мм)

Қысым класы		А			А			В макс.					С макс.				
		ASME класы 1500 және PN баламасы			ASME класы 2500 және PN баламасы			ASME 150/300	ASME 600	ASME 900	ASME 1500	ASME 2500	ASME 150/300	ASME 600	ASME 900	ASME 1500	ASME 2500
Клапан өлшемі		BW және SW	RF	RTJ	BW және SW	RF	RTJ										
дюйм	мм																
2	50	375	374,5	378	400	436	438	94	94	57	57	130	250	250	216	216	262
3	80	460	460,5	463	498	486	491	114	114	143	143	175	300	300	300	300	357
3x2	80x50 ⁽²⁾	(1)	(1)	(1)	(1)	(1)	(1)	116	116	143	143	(1)	251	251	264	264	(1)
4	100	530	530,5	533,5	575	601	609	140	140	159	159	200	330	330	330	330	375
4x2	100x50	(1)	(1)	(1)	(1)	(1)	(1)	140	140	154	154	(1)	261	261	256	256	(1)
4x3	100x80	530	530,5	533,5	(1)	(1)	(1)	140	140	159	159	(1)	322	322	322	322	(1)
6	150	768	768	774	819	745	748	198	198	217	217	263	390	390	390	390	391
6x3	150x80	768	768	774	(1)	(1)	(1)	190	190	160	160	(1)	322	322	320	320	(1)
6x4	150x100	768	768	774	(1)	(1)	(1)	190	190	160	160	(1)	342	342	337	337	(1)
8	200	832	971,5	981	1029	892	906	186	191	191	205	300	496	496	521	521	450
8x4	200x100	832	971,5	981	(1)	(1)	(1)	222	222	170	170	(1)	366	366	330	330	(1)
8x6	200x150	832	971,5	981	(1)	(1)	(1)	222	222	172	172	(1)	433	433	390	390	(1)
10	250	991	1168	1178	1270	1085	1106	220	228	230	244	362	550	550	570	570	615
10x6	250x150				(1)	(1)	(1)	232	232	231	231	(1)	469	469	390	390	(1)
10x8	250x200				(1)	(1)	(1)	232	232	218	222	(1)	499	499	521	521	(1)
12	300	1130	1218	1234	1422	1192	1213	325	335	345	360	415	620	620	626	626	632
12x8	300x200	(1)	(1)	(1)	(1)	(1)	(1)	242	242	250	250	(1)	496	496	521	521	(1)
14	350	1395	1257	1276	-	-	-	440	440	470	470	-	663	663	698	809	-
16	400	1422	1508	1530	1840	-	-	440	450	460	485	441	694	694	805	805	699
16x12	400x300	(1)	(1)	(1)	(1)	-	-	450	450	453	477	(1)	650	650	696	696	(1)
18	450	1830	1558	1570	-	-	-	519	531	531	558	-	854	854	994	1069	-
20	500	-	-	-	-	-	-	669	680	692	-	-	867	904	950	-	-
24 ⁽³⁾	600	-	-	-	-	-	-	804	820	-	-	-	1016	1046	-	-	-
24 ⁽⁴⁾	600	-	-	-	-	-	-	804	820	-	-	-	1219	1249	-	-	-

1. Baker Hughes компаниясына хабарласыңыз.
2. Мысалы 80x50 өлшемі = 80 мм корпусы мен стандартты 50 мм бекітпесі бар клапан.
3. 11 дюйм номиналды жүріс ұзындығы.
4. 15 дюйм номиналды жүріс ұзындығы.

Ескертпе: В және С мәндері максималды болып көрсетілген және клапан корпусы мен қақпақтың сипаттамаларына байланысты өзгеруі мүмкін. Сертификатталған сызбалар нақты өлшемдерді ұсынады.

Қолданылатын өлшемдер диапазоңдары

PN	ASME конструкциясының баламалығы (корпустан басқа (B001))
EN PN 10	ASME класы 150
EN PN 16	ASME класы 150
EN PN 25	ASME класы 300
EN PN 40	ASME класы 300
EN PN 63	ASME класы 600

В1 Фланецтер, бетаралық өлшемдері, мм

Номиналы DN	PN 10-PN 16	PN 25-PN 40	PN 63
2	254 ± 1,5	266,5 ± 1,5	285,5 ± 1,5
3	298,5 ± 1,5	317,5 ± 1,5	336,5 ± 1,5
4	352 ± 1,5	368,5 ± 1,5	393,5 ± 1,5
6	451 ± 1,5	473 ± 1,5	508 ± 1,5
8	543 ± 1,5	568,5 ± 1,5	609,5 ± 1,5

Өлшемдері (мм)

Өнімділігі жоғары шарлы клапан (мм)

Қысым класы		150			300			600		
Клапан Өлшемі		Өлшемі	RF	RTJ	BW	RF	RTJ	BW	RF	RTJ
дюйм	мм									
6	150	A	451	451	508	473	473	508	508	508
		B	138	138	138	138	138	139	139	139
		C (қос. жоқ)	394	394	394	394	394	394	394	394
		C (қос. бар)	473	473	473	473	473	473	473	473
8	200	A	543	543	610	568	568	610	610	610
		B	190	190	190	190	190	195	195	195
		C (қос. жоқ)	418	418	418	418	418	418	418	418
		C (қос. бар)	497	497	497	497	497	497	497	497
10	250	A	673	686	752	708	724	752	752	755
		B	258	258	258	258	258	265	265	265
		C	619	619	619	619	619	619	619	619
12	300	A	737	749	819	775	790	819	819	822
		B	279	279	279	279	279	292	292	292
		C	794	794	794	794	794	803	803	803
16	400	A	-	-	-	-	-	1108	1108	1111
		B	-	-	-	-	-	384	384	384
		C	-	-	-	-	-	835	835	835
18	450	A	1137	1145	1240	1190	1202	1240	1308	1320
		B	390	390	390	390	390	429	429	429
		C	858	858	858	858	858	858	858	858
20	500	A	1662	1674	1807	1704	1722	-	-	-
		B	532	532	532	532	532	-	-	-
		C	996	996	996	996	996	-	-	-
24	600	A	2002	2015	2193	2059	2081	-	-	-
		B	583	583	583	583	583	-	-	-
		C	1166	1166	1166	1166	1166	-	-	-

Корпус бұрышы S/A (мм)

Қысым класы	D															
	ASME класы 150 және PN баламасы			ASME класы 300 және PN баламасы			ASME класы 600 және PN баламасы			ASME класы 900 және PN баламасы			ASME класы 1500 және PN баламасы			
Клапан өлшемі		BW	RF	RTJ	BW	RF	RTJ	BW	RF	RTJ	BW	RF	RTJ	BW	RF	RTJ
дюйм	мм															
2	50	189	131	137	189	134	142	189	147	148	220	185	187	220	185	187
3	80	191	150	157	191	160	168	191	179	181	235,5	226	228	235,5	236	238
4	100	201	196	202	236	204	212	236	217	219	266,7	264	266	-	274	276
6	150	205	212	218	205	223	231	285	280	281	415	306	307	415	353	356
8	203	374	337	-	374	337	-	374	358	358	434	-	-	412	412	416

Шарлы клапан корпусы S/A Салмағы (фунт)

Клапан өлшемі		Фланецтік қосылыс						Бұрандалы/дәнекерленген қосылыс					
дюйм	мм	ASME класы 150 және PN баламасы	ASME класы 300 және PN баламасы	ASME класы 600 және PN баламасы	ASME класы 900 және PN баламасы	ASME класы 1500 және PN баламасы	ASME класы 2500 және PN баламасы	ASME класы 150 және PN баламасы	ASME класы 300 және PN баламасы	ASME класы 600 және PN баламасы	ASME класы 900 және PN баламасы	ASME класы 1500 және PN баламасы	ASME класы 2500 және PN баламасы
2	50	99	99	88	121	121	320	88	88	88	88	88	(1)
3	80	176	187	187	265	287	518	165	165	165	220	220	(1)
3x2	80x50	143	154	165	198	220	(1)	132	132	132	154	154	(1)
4	100	231	254	265	463	496	860	209	209	209	386	397	(1)
4x2	100x50	176	198	209	331	364	(1)	154	154	154	254	265	(1)
4x3	100x80	209	220	243	397	430	(1)	176	187	187	331	331	(1)
6	150	397	430	518	893	1036	1653	363	363	408	750	816	(1)
6x3	150x80	320	364	441	739	893	(1)	286	297	342	595	661	(1)
6x4	150x100	353	386	474	805	948	(1)	319	319	364	650	717	(1)
8	200	772	827	937	1400	1698	2679	727	738	783	1146	1323	(1)
8x4	200x100	584	639	750	1157	1466	(1)	529	540	584	915	1091	(1)
8x6	200x150	628	683	794	1257	1554	(1)	573	584	628	1003	1179	(1)
10	250	1168	1257	1378	2227	2646	4806	1102	1113	1124	1863	2006	(1)
10x6	250x150	838	926	1047	1775	2194	(1)	771	782	794	1422	1554	(1)
12	300	1532	1631	2116	2932	4288	7176	1421	1444	1819	2458	3329	(1)
12x8	300x200	1135	1235	1720	2502	3671	(1)	1036	1047	1422	2028	2723	(1)
14	350	1951	2129	2698	4576	6867	-	1893	1893	2336	4096	5782	-
16	400	3274	3472	3847	6338	7959	-	3119	3152	3318	5666	6294	(1)
16x12	400x300	3009	3197	3395	5776	7363	-	2843	2888	2877	5093	5699	(1)
18	450	3583	3869	5192	8267	12765	-	3163	3163	4652	7507	11023	-
20	500	6989	7363	9160	11729	-	-	6790	6790	8311	11442	-	-
24 ⁽¹⁾	600 ⁽¹⁾	10659	11431	13702	-	-	-	10813	10813	13062	-	-	-
30	750	18287	20172	28219	-	-	-	-	-	-	-	-	-
32x30	800x750	18739	20943	-	-	-	-	-	-	-	-	-	-

1. Baker Hughes компаниясына хабарласыңыз.

Ескертпе: Салмақ мәндері максималды болып табылады және клапан корпусы мен қақпақтың сипаттамаларына байланысты өзгеруі мүмкін. Сертификатталған сызбалар нақты өлшемдерді ұсынады.

Шарлы клапан корпусы S/A Салмағы (кг)

Клапан өлшемі		Фланецтік қосылыс						Бұрандалы/дәнекерленген қосылыс					
дюйм	мм	ASME класы 150 және PN баламасы	ASME класы 300 және PN баламасы	ASME класы 600 және PN баламасы	ASME класы 900 және PN баламасы	ASME класы 1500 және PN баламасы	ASME класы 2500 және PN баламасы	ASME класы 150 және PN баламасы	ASME класы 300 және PN баламасы	ASME класы 600 және PN баламасы	ASME класы 900 және PN баламасы	ASME класы 1500 және PN баламасы	ASME класы 2500 және PN баламасы
2	50	45	45	40	55	55	145	40	40	40	40	40	(1)
3	80	80	85	85	120	130	235	75	75	75	100	100	(1)
3x2	80x50	65	70	75	90	100	(1)	60	60	60	70	70	(1)
4	100	105	115	120	210	225	390	95	95	95	175	180	(1)
4x2	100x50	80	90	95	150	165	(1)	70	70	70	115	120	(1)
4x3	100x80	95	100	110	180	195	(1)	80	85	85	150	150	(1)
6	150	180	195	235	405	470	750	165	165	185	340	370	(1)
6x3	150x80	145	165	200	335	405	(1)	130	297	155	270	300	(1)
6x4	150x100	160	175	215	365	430	(1)	145	145	165	295	325	(1)
8	200	350	375	425	635	770	1215	330	335	355	520	600	(1)
8x4	200x100	265	290	340	525	665	(1)	240	245	265	415	495	(1)
8x6	200x150	285	310	360	570	705	(1)	260	265	285	455	535	(1)
10	250	530	570	625	1010	1200	2180	500	505	510	845	910	(1)
10x6	250x150	380	420	475	805	995	(1)	350	355	360	645	705	(1)
12	300	695	740	960	1330	1945	3255	645	655	825	1115	1510	(1)
12x8	300x200	515	560	780	1135	1665	(1)	470	475	645	920	1235	(1)
14	350	885	966	1224	2076	3115	-	859	859	1060	1858	2623	-
16	400	1485	1575	1745	2875	3610	-	1415	1430	1505	2570	2855	(1)
16x12	400x300	1365	1450	1540	2620	3340	-	1290	1310	1305	2310	2585	(1)
18	450	1625	1755	2355	3750	5790	-	1435	1435	2110	3405	5000	-
20	500	3170	3340	4155	5320	-	-	3080	3080	3770	5190	-	-
24 ⁽¹⁾	600 ⁽¹⁾	4835	5185	6215	-	-	-	4905	4905	5925	-	-	-
30	750	8295	9150	12800	-	-	-	-	-	-	-	-	-
32x30	800x750	8500	9500	-	-	-	-	-	-	-	-	-	-

1. Baker Hughes компаниясына хабарласыңыз.

Ескертпе: Салмақ мәндері максималды болып табылады және клапан корпусы мен қақпақтың сипаттамаларына байланысты өзгеруі мүмкін. Сертификатталған сызбалар нақты өлшемдерді ұсынады.

Салмағы

Шарлы клапан корпусы S/A өнімділігі жоғары бекітпе салмағы (фунт)

Клапан өлшемі		Фланецтік қосылыс			Дәнекерленген қосылыс	
дюйм	мм	ASME класы 150	ASME класы 300	ASME класы 600	ASME класы 300	ASME класы 600
6	150	390	390	507	333	575
8	200	664	664	935	576	774
10	250	1155	1230	1786	1096	1552
12	300	1768	1881	2269	1826	2134
16	400	3305	3495	4807	3151	4322
18	450	4937	5228	8824	4847	8401
20	500	7651	8017	-	7632	-
24	600	12238	12789	-	12436	-

Шарлы клапан корпусы S/A өнімділігі жоғары бекітпе салмағы (кг)

Клапан өлшемі		Фланецтік қосылыс			Дәнекерленген қосылыс	
дюйм	мм	ASME класы 150	ASME класы 300	ASME класы 600	ASME класы 300	ASME класы 600
6	150	177	177	230	151	270
8	200	301	301	424	261	351
10	250	524	558	810	497	704
12	300	802	853	1029	828	968
16	400	1499	1585	2180	1429	1960
18	450	2239	2371	4002	2198	3810
20	500	3470	3636	-	3461	-
24	600	5550	5800	-	5640	-

Корпустың бұрыштық типі S/A Салмағы (фунт)

Клапан өлшемі		Фланецтік қосылыс				
дюйм	мм	ASME класы 150 және PN баламасы	ASME класы 300 және PN баламасы	ASME класы 600 және PN баламасы	ASME класы 900 және PN баламасы	ASME класы 1500 және PN баламасы
2	50	77	79	82	110	110
3	80	154	165	165	231	254
4	100	209	220	243	419	463
6	150	353	375	452	838	992

Корпустың бұрыштық типі S/A Салмағы (кг)

Клапан өлшемі		Фланецтік қосылыс				
дюйм	мм	ASME класы 150 және PN баламасы	ASME класы 300 және PN баламасы	ASME класы 600 және PN баламасы	ASME класы 900 және PN баламасы	ASME класы 1500 және PN баламасы
2	50	35	36	37	50	50
3	80	70	75	75	105	115
4	100	95	100	110	190	210
6	150	160	170	205	380	450

Опциялар

- Кеңею қақпақтары
- Экологиялық мүмкіндіктер (Эмиссиясы төмен қаптама)
- Майлағыш және оқшаулағыш клапан
- Басқа фланецтік беттер
- Жүрісті шектегіштер
- Корпустың ағызу тесігінің тығыны
- Редуктор мен ниппельдің қосылыстары
- NACE талаптарына сәйкестігі
- Жеке бекітпе материалдары
- U.O.P. Бекітпе материалдары
- Басқа материалдар
- Жұмсақ ершік (IEC 534-4 және ASME VI класы)
- Бұзбайтын бақылау
- Оттегімен тазалау
- Помпажға қарсы қосымшалар

Аксессуарлар мен қосымша опциялар алу үшін Baker Hughes компаниясымен хабарласыңыз.

41005 API 6A сериялы жоғары қысымды клапандар

Сипаттамалары

Бір тесігі және бағыттағыш торы бар 41005 API 6A сериялы реттеуші клапандар API 6A стандартына сәйкес жоғары қысым жағдайында қолдану үшін әзірленген.

Соғылған корпус

Globe соғылған корпусы 15K фунт/ш. дюймге дейін жұмыс қысымына төтеп береді.

Корпус/қақпақ бұранды қосылысы

API 6A 41005 стандартында 15K фунт/ш. дюймге дейін жоғары қысымдарда пайдалану үшін корпустың бұранды қосылысы және металл тығыздама қарастырылған.

Корпустың/қақпақтың металл тығыздамасы

41005 API 6A тығыздамасы металл тығыздама пайдаланылатын ағып кету деңгейі төмен конструкция болып табылады.

Кіріктірілген тор ершік сақинасының бекітпесі

41005 API 6A бекітпе конструкциясы қызмет көрсету қарапайымдылығы үшін тұтас ершіктен/тордан тұрады. Шығыстың сызықтық сипаттамасымен қолжетімді, ол сондай-ақ перфорацияланған тор, бір сатылы Lo-dB және қос сатылы Lo-dB үшін опциялармен қолжетімді.

Жоғары қысым кезінде жұмыс істеу мүмкіндігі

41005 API 6A клапандары API стандарттарына сәйкес келеді және 10K фунт/ш. дюйм [690 бар] және 15K фунт/ш. дюйм [1034 бар] номинал қысымға төтеп бере алады.

Торда механикалық қысымның ауытқуы келесідей шектелген:

- Қос тор үшін 7252 фунт/ш. дюйм [500 бар]
- Бір сатылы Lo-dB үшін 4351 фунт/ш. дюйм [300 бар]
- Перфорацияланған тор үшін 870 фунт/ш. дюйм [60 бар].

Ағып кету класы

IEC-60534-4 стандартына сай IV және V ағып кету класына сәйкес келеді.

41005 API 6A тек қысқа уақыт кезеңіне жабу керек. Ұзақ жабу кезінде бекітпе бөлшектерінің бүлінуі қаупі бар.

41005 API 6A клапандары оқшаулаушы клапандар емес, реттеуші клапандар болып жобаланған.

Шыңдалған бекітпе

Жоғары қысым ауытқуы жағдайында эрозиядан қорғауға арналған.

Тез ауыстырылатын жең

Ершіктің-сақинаның/корпустың тұтас конструкциясы қызмет көрсету ыңғайлылығы үшін жылдам бөлшектеуді қамтамасыз етеді.

Сальник

Стандартты

Кіріктірілген тығыздамасы бар фланецтің/итергіштің конструкциясы фланецтің қаттылығын арттырады, бұл ағып кетуден ең жақсы қорғанысты қамтамасыз етеді.

Қоршаған ортаға қатыстылығы

Эмиссия деңгейін төмен Low-E қаптамасы қолжетімді (өндірушіден соңғы сертификатты нақтылаңыз).

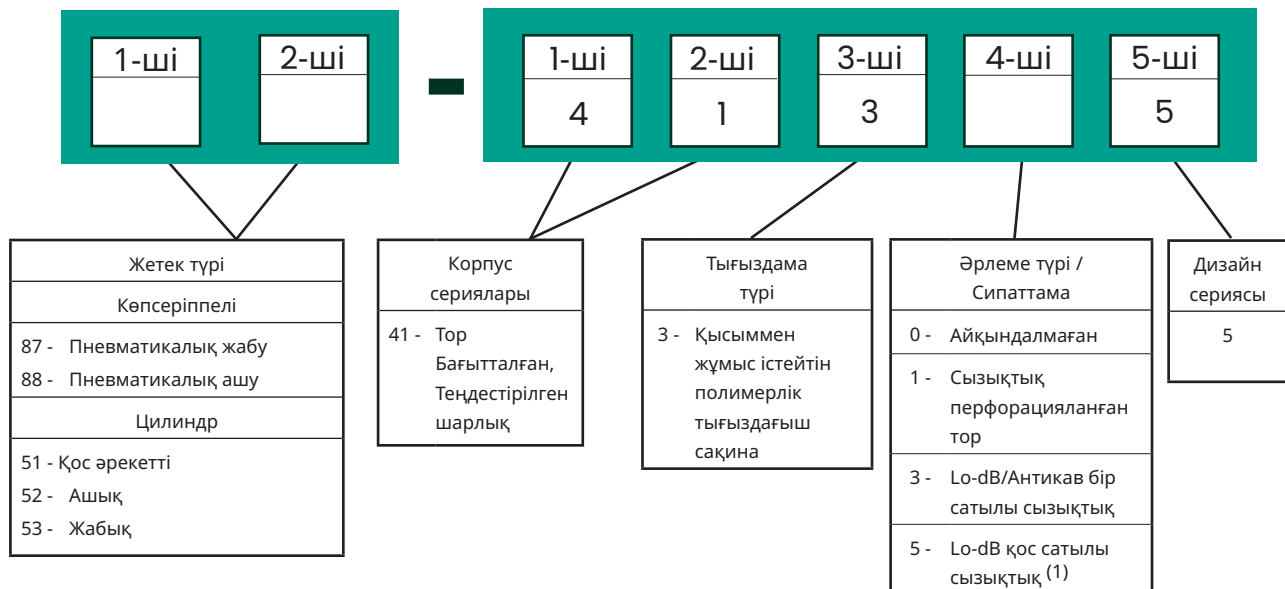
NACE талаптарына сәйкестігі

41005 API 6A сериясы ANSI/NACE MR0175/ISO 15156-1 сәйкес жобалау және құрылыс әдістерін пайдалану арқылы қышқылды орталарда пайдалануға арналған.

Торап корпусындағы көтеру тесіктері

Жылжыту ыңғайлылығы үшін көтеру тесіктері көзделген.

41005 API 6A нөмірлеу жүйесі



(1) Lo-dB қос сатылы опциясы API 6A 10 дюймдік клапандар үшін қолжетімді емес.

Температура номиналдары

Температура класы	Температура диапазоны (1)(2)			
	°C		°F	
	Мин.	Макс.	Мин.	Макс.
K	-60	82	-75	180
L	-46	82	-50	180
N	-46	60	-50	140
P	-29	82	-20	180
S	-18	60	0	140
T	-18	82	0	180
U	-18	121	0	250
V	2	121	35	250
X	-18	180	0	350

1. Клапан ұшының өлшемі 6BX фланецтері үшін API 6A стандартына сәйкес келеді және бүкіл өнімді қамтиды.
2. Басқа температуралық шектеулерді «Конструкция материалдары» кестелерінен қараңыз.

Материал класы/Конструкция материалы

Материал класы		NACE MR0175/ISO 15156	Конструкция материалдарының қолжетімділігі			
			Martensitic NACE Әсерге ұшырамаған	Duplex NACE Әсерге ұшырамаған	Super Duplex NACE Әсерге ұшырамаған	Inconel 718 NACE Әсерге ұшырамаған
AA	Жалпы қызмет көрсету	Әсерге ұшырамады	X	X	X	X
BB	Жалпы қызмет көрсету	Әсерге ұшырамады	X	X	X	X
CC	Жалпы қызмет көрсету	Әсерге ұшырамады	X	X	X	X
Материал класы		NACE MR0175/ISO 15156	Конструкция материалдарының қолжетімділігі			
DD	Қышқылды ортада пайдалану	Әсерге ұшыраған				X
EE	Қышқылды ортада пайдалану	Әсерге ұшыраған				X
FF	Қышқылды ортада пайдалану	Әсерге ұшыраған	X	X	X	X
HH	Қышқылды ортада пайдалану	Әсерге ұшыраған				X

Номиналдар/Соңғы қосылыстар

Клапанның соңғы қосылыстары API 6A стандартына сәйкес келеді.

Клапан корпусының өлшемі	Клапан ұштарының өлшемі	API 10K	API 15K
NPS	NPS	6BX ⁽¹⁾	6BX ⁽¹⁾
3	4" 1/16 (4,0625)	X	X
4	5" 1/8 (5,125)	X	X
6	7" 1/16 (7,0625)	X	X
8	9"	X	X
10	11"	X	X

1. Тек 6BX мөрі бар фланецтер қолжетімді

C_v және F_L жүріске қарағанда

API 10K және 15K – Сызықтық – 41315 модельдері

Өлшемдері: 3 дюймнен 10 дюймге дейін API 10K және 15K сызықтық перфорацияланған тор – ағындық/кері ағынды

		Жүріс (пайыз)		10	20	30	40	50	60	70	80	90	100		
		FL		0,94	0,94	0,93	0,93	0,92	0,92	0,91	0,91	0,9	0,9		
Клапан корпусының өлшемі (NPS)		Саңылау диаметрі		Жүріс		Номиналды C_v									
дюйм	мм	дюйм	мм	дюйм	мм										
3	80	3,5	88,9	2	50,8	2	12	25	45	64	83	109	127	143	155
4	100	4,38	111,13	2	50,8	4	17	38	72	106	138	171	188	204	214
6	150	5,12	130,04	2,5	63,5	14	70	127	186	236	287	331	356	377	400
8	200	6,5	165,1	3	76,2	28	121	209	295	372	452	539	576	624	640
10	250	8	203,2	3,5	88,90	67	210	353	494	629	752	852	913	972	1000

C_v және F_L жүріске қарағанда

API 10K және 15K – Сызықтық – 41335 модельдері

Өлшемдері: 3 дюймнен 10 дюймге дейін API 10K және 15K сызықтық Lo-dB бір сатылы – ағындық/кері ағынды

						Жүріс (пайыз)		10	20	30	40	50	60	70	80	90	100
						FL		0,94	0,94	0,94	0,94	0,94	0,94	0,94	0,94	0,94	0,94
Клапан корпусының өлшемі (NPS)		Саңылау диаметрі		Жүріс		Номиналды C _v											
дюйм	мм	дюйм	мм	дюйм	мм												
3	80	3,5	88,9	2	50,8	Cv	3	12	22	31	40	48	57	65	72	78	
4	100	4,38	111,25	2	50,8	Cv	7	24	42	59	76	89	101	114	127	140	
6	150	5,12	130,04	2,5	63,5	Cv	9	37	65	88	118	136	159	183	207	230	
8	200	6,5	165,1	2,5	63,5	Cv	7	48	87	127	166	201	235	270	304	340	
10	250	8	203,2	3,5	88,90	Cv	24	81	136	193	249	297	346	394	443	500	

API 10K және 15K – Сызықтық – 41355 модельдері

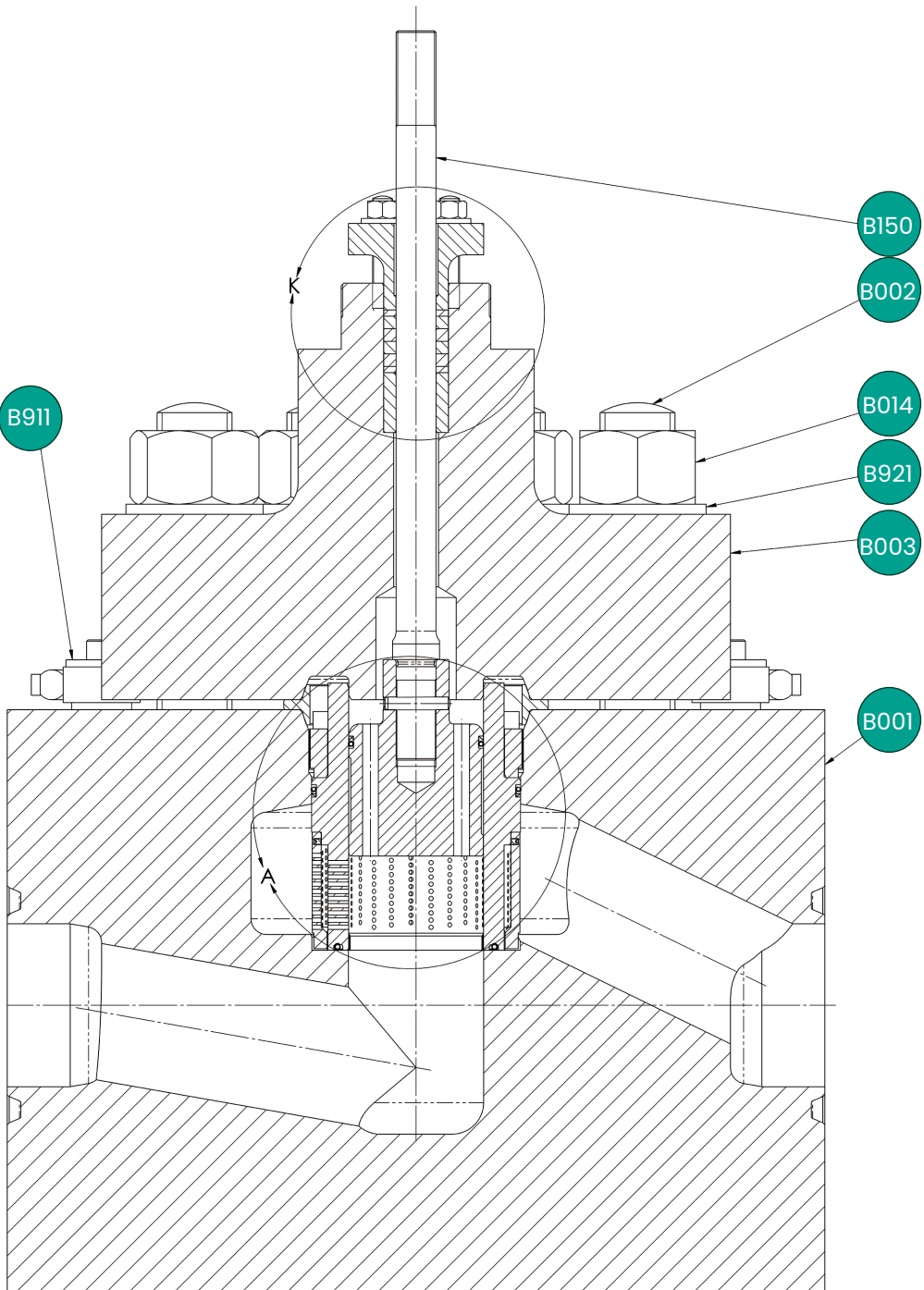
Өлшемдері: 3 дюймнен 8 дюймге дейін API 10K және 15K сызықтық Lo-dB қос сатылы – тек ағындық (1)(2)

						Жүріс (пайыз)		10	20	30	40	50	60	70	80	90	100
						FL		0,95	0,95	0,95	0,95	0,95	0,95	0,95	0,95	0,95	0,95
Клапан корпусының өлшемі (NPS)		Саңылау диаметрі		Жүріс		Номиналды C _v											
дюйм	мм	дюйм	мм	дюйм	мм												
3	80	3,5	88,9	2	50,8		2	7	12	17	22	27	31	35	40	42	
4	100	4,38	111,13	2	50,8		3	11	19	26	34	40	47	54	60	66	
6	150	5,12	130,04	2,5	63,50		3	14	24	33	44	52	61	70	79	90	
8	200	6,5	165,1	2,5	63,50		8	24	39	55	70	84	97	111	124	140	

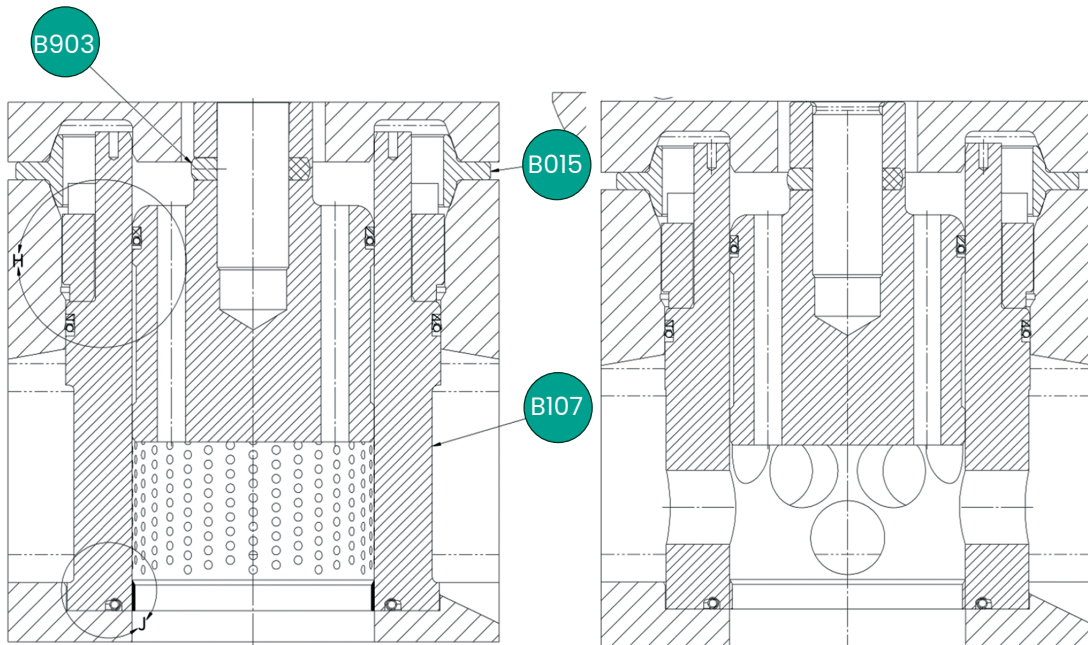
1. Маңызды: Lo-dB аз шулы қос сатылы TRIM тек газға арналған.

2. Сызықтық Lo-dB қос сатылы нұсқасы 10 дюймдік шамдар үшін стандартты диапазонның шегінен тыс шығады.

Корпус торабының конструкциясы

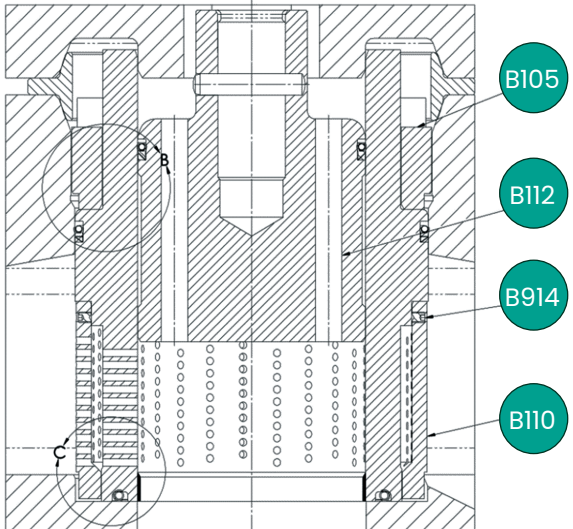


х суреті – 41005 API 6A конструкциясының көлденең қимасы

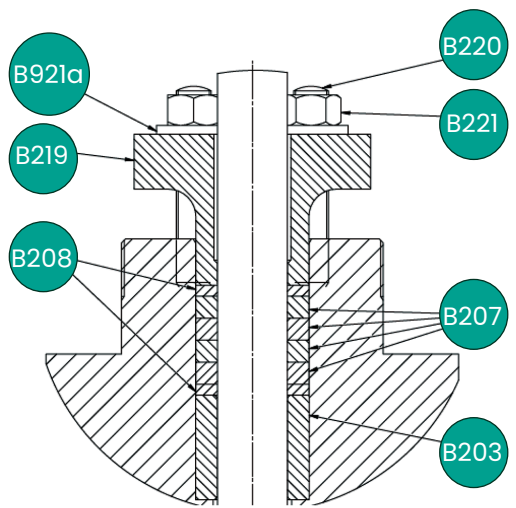


41335

41315



41355

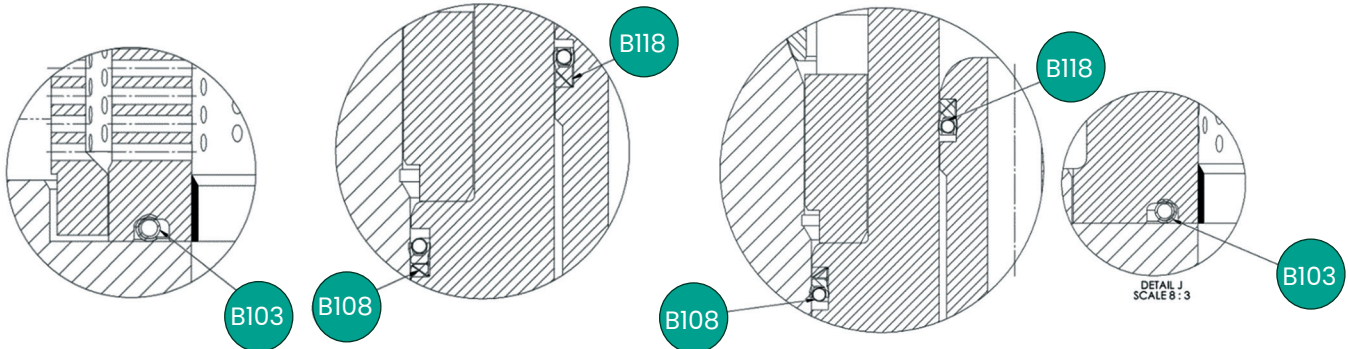


Packaging Detail

х суреті - Бекітпе түрі және қаптама деректері

GASKETS IN FLOW TO OPEN DIRECTION

GASKETS IN FLOW TO CLOSE DIRECTION



х суреті - Бекітпе төсемдерінің деректері

Конструкция материалдары

Martensitic тот баспайтын болатынан жасалған конструкция

41005 API 6A Martensitic тот баспайтын болатынан жасалған конструкция мыналарды қамтиды:

- Макс. жұмыс қысымы 15 кФ/ш. дюйм [1034 бар] дейін
- Температура номиналдары: K/L/N/P/S/T/U/V/X (41-беттегі кестені қараңыз)
- Материал кластары: AA/BB/CC/FF (41-беттегі кестені қараңыз)

Сілт. Жоқ	Температура диапазоны	-60°C [-76°F]	-29°C [-20°F]	121°C [250°F]	180°C [356°F]	
		Материалдар				
B001	Клапан корпусы	ASTM A182 GR F6NM API6A				
		ASTM A182 GR F6NM API6A ЖОҒАРЫ ТЕМПЕРАТУРА X (41-бетті қараңыз)				
B002	Корпус түйреуіші ⁽⁴⁾	ASTM A193 МАРКАСЫ B7 МЫРЫШТАЛҒАН + РТФЕ ЖАБЫНЫ API6A ^(1 & 5)				
		ASTM A193 GR B7M ЭЛЕКТРОЛИЗБЕН НИКЕЛЬДЕНГЕН + РТФЕ ЖАБЫНЫ ^(2 & 5)				
		ASTM A320 Gr L7 МЫРЫШТАЛҒАН + РТФЕ ЖАБЫНЫ ^(1 & 5)				
		ASTM A320 Gr L7M ЭЛЕКТРОЛИЗБЕН НИКЕЛЬДЕНГЕН + РТФЕ ЖАБЫНЫ ⁽²⁾				
B003	Қалпақ	ASTM A182 GR F6NM API6A				
		ASTM A182 GR F6NM API6A ЖОҒАРЫ ТЕМПЕРАТУРА X (41-бетті қараңыз)				
B014	Корпус сомыны ⁽⁴⁾	ASTM A 194 GR 2H МЫРЫШТАЛҒАН + РТФЕ ЖАБЫНЫ ^(1 & 5)				
		ASTM A194 GR 2HM ЭЛЕКТРОЛИЗБЕН НИКЕЛЬДЕНГЕН + РТФЕ ЖАБЫНЫ ^(2 & 5)				
		ASTM A194 Gr 7 CES 1041 сәйкес МЫРЫШТАЛҒАН + РТФЕ ЖАБЫНЫ ^(1 & 5)				
		ASTM A194 Gr 7M ЭЛЕКТРОЛИЗБЕН НИКЕЛЬДЕНГЕН + РТФЕ ЖАБЫНЫ ^(2 & 5)				
B015	Корпус төсемесі	ҚОРЫТПА 718 + MOS2 ЖАБЫНЫ				
B103	Ершікті сақина төсемесі	INCONEL 718 + КҮМІСПЕН ҚАПТАЛҒАН				
B105	Бекіткіш	СУПЕРАУСТЕНИТТИ ТОТ БАСПАЙТЫН БОЛАТ UNS S20910 (NITRONIC 50) 35 МАКСИМАЛДЫ ҚАТТЫЛЫҚ				
B107	Тор	ASTM A182 GR F6NM CL B + ХРОМДАЛҒАН + СТЕЛЛИТ N°6 ҚАТТЫ ҚОРЫТПАСЫМЕН ҚАПТАУ				
B108	Тор төсемі	ҚЫСЫММЕН ЖҰМЫС ІСТЕЙТІН ПОЛИМЕРЛІК				
B112	Тығын	6NM СТЕЛЛИТ 6 ҚАТТЫ ҚОРЫТПАСЫМЕН ҚАПТАУ				
B110	Сыртқы тор	SA6NM КЛАСЫ B ТОТ БАСПАЙТЫН БОЛАТ NB 255 МАКСИМАЛДЫ				
B118	Тығынның теңестірілген тығыздамасы	ҚЫСЫММЕН ЖҰМЫС ІСТЕЙТІН ПОЛИМЕРЛІК				

41005 API 6A Martensitic тот баспайтын болатынан жасалған конструкция (Жалғ.)

Сілт. Жоқ	Температура диапазоны	-60°C [-76°F]	-29°C [-20°F]	121°C [250°F]	180°C [356°F]
		Материалдар			
B150	Тығын соташығы ⁽³⁾	ASTM A182 GR F6NM API6A			
		ASTM A182 GR F6NM API6A ЖОҒАРЫ ТЕМПЕРАТУРА X (41-бетті қараңыз)			
B203	Тығыздағыш төлке	СТЕЛЛИТ №6 НЕМЕСЕ БАЛАМАСЫ			
B207	Төсеме сақина	КӨМІРТЕКТИ ӨЗЕК ⁽⁶⁾			
B208	Сығылуға қарсы сақина	КӨМІРТЕКТИК-ГРАФИТТИ ӨРІЛГЕН ⁽⁶⁾			
B219	Тығыздағыш фланец/итергіш ⁽³⁾	ASTM A182 GR F6NM API6A			
		ASTM A182 GR F6NM API6A ЖОҒАРЫ ТЕМПЕРАТУРА X (41-бетті қараңыз)			
B220	Тығыздағыш түйреуіш ⁽⁴⁾		ASTM A193 МАРКАСЫ В7 МЫРЫШТАЛҒАН ⁽¹⁾		
			ASTM A193 GR В7М ЭЛЕКТРОЛИЗБЕН НИКЕЛЬДЕНГЕН ⁽²⁾		
			ASTM A320 Gr L7 МЫРЫШТАЛҒАН ⁽¹⁾		
			ASTM A320 Gr L7М ЭЛЕКТРОЛИЗБЕН НИКЕЛЬДЕНГЕН ⁽²⁾		
B221	Тығыздағыш сомын ⁽⁴⁾		ASTM A 194 GR 2Н МЫРЫШТАЛҒАН ⁽¹⁾		
			ASTM A194 GR 2НМ ЭЛЕКТРОЛИЗБЕН НИКЕЛЬДЕНГЕН ⁽²⁾		
			ASTM A194 GR 7 МЫРЫШТАЛҒАН ⁽¹⁾		
			ASTM A194 GR 7М ЭЛЕКТРОЛИЗБЕН НИКЕЛЬДЕНГЕН ⁽²⁾		
B903	Тығын қаққысы	ЕРІТІНДІДЕ КҮЙДІРІЛГЕН 316 ТОТ БАСПАЙТЫН БОЛАТ НRc 22 МАКСИМАЛДЫ ҚАТТЫЛЫҚ			
B914	Тордың бекітіп тұратын бұрамасы	ЕРІТІНДІДЕ КҮЙДІРІЛГЕН 316L НRc 22 ТОТ БАСПАЙТЫН БОЛАТ МАКСИМАЛДЫ ҚАТТЫЛЫҒЫ NACE MR0103 және MR0175 СӘЙКЕСТІГІ СЕРТИФИКАТТАЛУЫ КЕРЕК			
B921	Корпус жалпақ Шайба ⁽⁴⁾	ASTM F436 МЫРЫШТАЛҒАН			
		410 ТОТ БАСПАЙТЫН БОЛАТ НRc 35-45			
B921a	Тығыздағыш жалпақ шайба ⁽⁴⁾	ASTM F436 МЫРЫШТАЛҒАН			
		410 ТОТ БАСПАЙТЫН БОЛАТ НRc 35-45			

Ескертпелер:

1. Тек жалпы қызмет көрсету үшін: ANSI/NACE MR0175/ISO 15156-1 сәйкес NACE әсеріне ұшырамайды.
2. Тек қышқылды ортада пайдалану үшін: ANSI/NACE MR0175/ISO 15156-1 сәйкес NACE әсеріне ұшырайды.
3. Қысыммен жұмыс істейтін бөлшектер ретінде қарастырылады, API 6A спецификациясында BHDP10046 жобалау әдістемесін қараңыз.
4. Мырыш гальваникалық жабынын салуға су шашырау аймағында немесе су астында пайдалануға рұқсат етілмейді.
5. Жабынның стандартты түсі — көк.
6. Ешқандай баламалар бақыланбайтын шығарындылар бойынша сертификаттауды және пайдалану сипаттамаларын сақтау үшін рұқсат етілмейді.

Конструкция материалдары

Дуплекс F51 тот баспайтын болатынан жасалған конструкция

41005 API 6A Дуплекс F51 тот баспайтын болатынан жасалған конструкция мыналарды қамтиды:

- Макс. жұмыс қысымы 10 кФ/ш. дюйм [690 бар] дейін
- Температура класы: L/N/P/S/T/U/V/X (41-беттегі кестені қараңыз)
- Материал класы: AA/BB/CC/FF (41-беттегі кестені қараңыз)

Анықт. №	Температура диапазоны	-46°C [-50°F]	-29°C [-20,2°F]	121°C[250°F]	180°C [356°F]
		Материалдар			
B001	Клапан корпусы	ASTM A182 GR F51 API6A			
		ASTM A182 GR F51 API6A ЖОҒАРЫ ТЕМПЕРАТУРА X (41-бетті қараңыз)			
B002	Корпус түйреуіші ⁽⁴⁾		ASTM A193 МАРКАСЫ В7 МЫРЫШТАЛҒАН + РТФЕ ЖАБЫНЫ API6A ^(1 & 5)		
			ASTM A193 GR В7М ЭЛЕКТРОЛИЗБЕН НИКЕЛЬДЕНГЕН + РТФЕ ЖАБЫНЫ ^(2 & 5)		
			ASTM A320 Gr L7 МЫРЫШТАЛҒАН + РТФЕ ЖАБЫНЫ ^(1 & 5)		
			ASTM A320 Gr L7М ЭЛЕКТРОЛИЗБЕН НИКЕЛЬДЕНГЕН + РТФЕ ЖАБЫНЫ ^(2 & 5)		
B003	Қалпақ	ASTM A182 GR F51 API6A			
		ASTM A182 GR F51 API6A ЖОҒАРЫ ТЕМПЕРАТУРА X (41-бетті қараңыз)			
B014	Корпус сомыны ⁽⁴⁾		ASTM A 194 GR 2H МЫРЫШТАЛҒАН + РТФЕ ЖАБЫНЫ ^(1 & 5)		
			ASTM A194 GR 2HM ЭЛЕКТРОЛИЗБЕН НИКЕЛЬДЕНГЕН + РТФЕ ЖАБЫНЫ ^(2 & 5)		
			ASTM A194 Gr 7 МЫРЫШТАЛҒАН + РТФЕ ЖАБЫНЫ ^(1 & 5)		
			ASTM A194 Gr 7M ЭЛЕКТРОЛИЗБЕН НИКЕЛЬДЕНГЕН + РТФЕ ЖАБЫНЫ ^(2 & 5)		
B015	Корпус төсемесі	ҚОРЫТПА 718 + MOS2 ЖАБЫНЫ			
B103	Ершікті сақина төсемесі	INCONEL 718 + КҮМІСПЕН ҚАПТАЛҒАН			
B105	Бекіткіш	СУПЕРАУСТЕНИТТИ ТОТ БАСПАЙТЫН БОЛАТ UNS S20910 (NITRONIC 50) 35 МАКСИМАЛДЫ ҚАТТЫЛЫҚ			
B107	Тор	ASTM A 479 UNS S31803 + СТЕЛЛИТ N°6 + ХРОМДАЛҒАН			
B108	Тор төсемі	ҚЫСЫММЕН ЖҰМЫС ІСТЕЙТІН ПОЛИМЕРЛІК			
B110	Сыртқы тор	ЕРІТІНДІМЕН КҮЙДІРІЛГЕН 2205 МАРКАЛЫ ТОТ БАСПАЙТЫН БОЛАТ (ДУПЛЕКС), HRc 28 МАКСИМАЛДЫ ҚАТТЫЛЫҚ			
B112	Тығын	2205 ТОТ БАСПАЙТЫН БОЛАТ (ДУПЛЕКС) HRc 28 МАКСИМАЛДЫ + СТЕЛЛИТ №6 БАЛҚЫМА ҚАПТАЛҒАН			
B118	Тығынның теңестірілген тығыздамасы	ҚЫСЫММЕН ЖҰМЫС ІСТЕЙТІН ПОЛИМЕРЛІК			

Дуплекс F51 тот баспайтын болатынан жасалған конструкция (Жалғ.)

Анықт. №	Температура диапазоны	-46°C [-50°F]	-29°C [-20,2°F]	121°C [250°F]	180°C [356°F]
		Материалдар			
B150	Тығын соташығы ⁽³⁾	ASTM A182 GR F51 API6A			
		ASTM A182 GR F51 API6A ЖОҒАРЫ ТЕМПЕРАТУРА X (41-бетті қараңыз)			
B203	Тығыздағыш төлке	СТЕЛЛИТ №6 НЕМЕСЕ БАЛАМАСЫ			
B207	Төсеме сақина	КӨМІРТЕКТИ ӨЗЕК PTFE ⁽⁶⁾			
B208	Сығылуға қарсы сақина	КӨМІРТЕКТИК-ГРАФИТТИ ӨРІЛГЕН ⁽⁶⁾			
B219	Тығыздағыш фланец/итергіш ⁽³⁾	ASTM A182 GR F51 API6A			
		ASTM A182 GR F51 API6A ЖОҒАРЫ ТЕМПЕРАТУРА X (41-бетті қараңыз)			
B220	Тығыздағыш түйреуіш ⁽⁴⁾		ASTM A193 МАРКАСЫ В7 МЫРЫШТАЛҒАН ⁽¹⁾		
			ASTM A193 GR В7М ЭЛЕКТРОЛИЗБЕН НИКЕЛЬДЕНГЕН ⁽²⁾		
			ASTM A320 Gr L7 МЫРЫШТАЛҒАН ⁽¹⁾		
			ASTM A320 Gr L7М ЭЛЕКТРОЛИЗБЕН НИКЕЛЬДЕНГЕН ⁽²⁾		
B221	Тығыздағыш сомын ⁽⁴⁾		ASTM A 194 GR 2H МЫРЫШТАЛҒАН ⁽¹⁾		
			ASTM A194 GR 2HM ЭЛЕКТРОЛИЗБЕН НИКЕЛЬДЕНГЕН ⁽²⁾		
			ASTM A194 GR 7 МЫРЫШТАЛҒАН ⁽¹⁾		
			ASTM A194 GR 7M ЭЛЕКТРОЛИЗБЕН НИКЕЛЬДЕНГЕН ⁽²⁾		
B903	Тығын қаққысы	ЕРІТІНДІМЕН КҮЙДІРІЛГЕН 2205 МАРКАЛЫ ТОТ БАСПАЙТЫН БОЛАТ (ДУПЛЕКС), HRC 28 МАКСИМАЛДЫ ҚАТТЫЛЫҚ			
B914	Тордың бекітіп тұратын бұрамасы	ЕРІТІНДІДЕ КҮЙДІРІЛГЕН 316L HRC 22 ТОТ БАСПАЙТЫН БОЛАТ МАКСИМАЛДЫ ҚАТТЫЛЫҒЫ NACE MR0103 және MR0175 СӘЙКЕСТІГІ СЕРТИФИКАТТАЛУЫ КЕРЕК			
B921	Корпус жалпақ Шайба	ASTM F436 МЫРЫШТАЛҒАН			
		410 ТОТ БАСПАЙТЫН БОЛАТ HRC 35-45			
B921a	Тығыздағыш жалпақ шайба ⁽⁴⁾	ASTM F436 МЫРЫШТАЛҒАН			
		410 ТОТ БАСПАЙТЫН БОЛАТ HRC 35-45			

Ескертпелер:

1. Тек жалпы қызмет көрсету үшін: ANSI/NACE MR0175/ISO 15156-1 сәйкес NACE әсеріне ұшырамайды.
2. Тек қышқылды ортада пайдалану үшін: ANSI/NACE MR0175/ISO 15156-1 сәйкес NACE әсеріне ұшырайды.
3. API 6A спецификациясында қысыммен жұмыс істейтін бөлшектер ретінде қарастырылады.
4. Мырыш гальваникалық жабынын салуға су шашырау аймағында немесе су астында пайдалануға рұқсат етілмейді.
5. Жабынның стандартты түсі — көк.
6. Ешқандай баламалар бақыланбайтын шығарындылар бойынша сертификаттауды және пайдалану сипаттамаларын сақтау үшін рұқсат етілмейді.

Конструкция материалдары

Супер Дуплекс F55 тот баспайтын болаттан жасалған конструкция

41005 API 6A Супер Дуплекс F55 тот баспайтын болатынан жасалған конструкция мыналарды қамтиды:

- Макс. жұмыс қысымы 15 кФ/ш. дюйм [1034 бар] дейін
- Температура класы: L/N/P/S/T/U/V/X (41-беттегі кестені қараңыз)
- Материал класы: AA/BB/CC/FF (41-беттегі кестені қараңыз)

Анықт. №	Температура диапазоны	Материалдар			
		-46°C [-50°F]	-29°C [-20,2°F]	121°C [250°F]	180°C [356°F]
B001	Клапан корпусы	ASTM A182 GR F55 API6A			
		ASTM A182 GR F55 API6A ЖОҒАРЫ ТЕМПЕРАТУРА X (41-бетті қараңыз)			
B002	Корпус түйреуіші ⁽⁴⁾	ASTM A193 МАРКАСЫ B7 МЫРЫШТАЛҒАН + PTFE ЖАБЫНЫ API6A ^(1 & 5)			
		ASTM A193 GR B7M ЭЛЕКТРОЛИЗБЕН НИКЕЛЬДЕНГЕН + PTFE ЖАБЫНЫ ^(2 & 5)			
		ASTM A320 Gr L7 МЫРЫШТАЛҒАН + PTFE ЖАБЫНЫ ^(1 & 5)			
		ASTM A320 Gr L7M ЭЛЕКТРОЛИЗБЕН НИКЕЛЬДЕНГЕН + PTFE ЖАБЫНЫ ^(2 & 5)			
B003	Қалпақ	ASTM A182 GR F55 API6A			
		ASTM A182 GR F55 API6A ЖОҒАРЫ ТЕМПЕРАТУРА X (41-бетті қараңыз)			
B014	Корпус сомыны ⁽⁴⁾	ASTM A 194 GR 2H МЫРЫШТАЛҒАН + PTFE ЖАБЫНЫ ^(1 & 5)			
		ASTM A194 GR 2HM ЭЛЕКТРОЛИЗБЕН НИКЕЛЬДЕНГЕН + PTFE ЖАБЫНЫ ^(2 & 5)			
		ASTM A194 Gr 7 МЫРЫШТАЛҒАН + PTFE ЖАБЫНЫ ^(1 & 5)			
		ASTM A194 Gr 7M ЭЛЕКТРОЛИЗБЕН НИКЕЛЬДЕНГЕН + PTFE ЖАБЫНЫ ^(2 & 5)			
B015	Корпус төсемесі	ҚОРЫТПА 718 + MOS2 ЖАБЫНЫ			
B103	Ершікті сақина төсемесі	INCONEL 718 + КҮМІСПЕН ҚАПТАЛҒАН			
B105	Бекіткіш	СУПЕРАУСТЕНИТТИ ТОТ БАСПАЙТЫН БОЛАТ UNS S20910 (NITRONIC 50) 35 МАКСИМАЛДЫ ҚАТТЫЛЫҚ			
B107	Тор	ASTM A 479 UNS S32760 + СТЕЛЛИТ N°6 + ХРОМДАЛҒАН			
B108	Тор төсемі	ҚЫСЫММЕН ЖҰМЫС ІСТЕЙТІН ПОЛИМЕРЛІК			
B110	Сыртқы тор	СУПЕР ДУПЛЕКС АУСТЕНО-ФЕРРИТТІК ТОТ БАСПАЙТЫН БОЛАТ (ТИПІ UNS S32760) HRC 32 МАКСИМАЛДЫ ҚАТТЫЛЫҚ			
B112	Тығын	ЕРІНТІДЕ КҮЙДІРІЛГЕН СУПЕР ДУПЛЕКС АУСТЕНО-ФЕРРИТТІК ТОТ БАСПАЙТЫН БОЛАТҚА N°6 БАЛҚЫМА ҚАПТАУ (ТИПІ UNS S32760) HRC 32 МАКСИМАЛДЫ ҚАТТЫЛЫҚ			
B118	Тығынның теңестірілген тығыздамасы	ҚЫСЫММЕН ЖҰМЫС ІСТЕЙТІН ПОЛИМЕРЛІК			

Супер Дуплекс F55 тот баспайтын болатынан жасалған конструкция (Жалғ.)

Анықт. №	Температура диапазоны	-46°C [-50°F]	-29°C [-20,2°F]	121°C [250°F]	180°C [356°F]
		Материалдар			
B150	Тығын соташығы ⁽³⁾	ASTM A182 GR F55 API6A			
		ASTM A182 GR F55 API6A ЖОҒАРЫ ТЕМПЕРАТУРА X (41-бетті қараңыз)			
B203	Тығыздағыш төлке	СТЕЛЛИТ №6 НЕМЕСЕ БАЛАМАСЫ			
B207	Төсеме сақина	КӨМІРТЕКТИ ӨЗЕК PTFE ⁽⁶⁾			
B208	Сығылуға қарсы сақина	КӨМІРТЕКТИК-ГРАФИТТИ ӨРІЛГЕН ⁽⁶⁾			
B219	Тығыздағыш фланец/итергіш ⁽³⁾	ASTM A182 GR F55 API6A			
		ASTM A182 GR F55 API6A ЖОҒАРЫ ТЕМПЕРАТУРА X (41-бетті қараңыз)			
B220	Тығыздағыш түйреуіш ⁽⁴⁾		ASTM A193 МАРКАСЫ В7 МЫРЫШТАЛҒАН ⁽¹⁾		
			ASTM A193 GR В7М ЭЛЕКТРОЛИЗБЕН НИКЕЛЬДЕНГЕН ⁽²⁾		
			ASTM A320 Gr L7 МЫРЫШТАЛҒАН ⁽¹⁾		
			ASTM A320 Gr L7М ЭЛЕКТРОЛИЗБЕН НИКЕЛЬДЕНГЕН ⁽²⁾		
B221	Тығыздағыш сомын ⁽⁴⁾		ASTM A 194 GR 2Н МЫРЫШТАЛҒАН ⁽¹⁾		
			ASTM A194 GR 2НМ ЭЛЕКТРОЛИЗБЕН НИКЕЛЬДЕНГЕН ⁽²⁾		
			ASTM A194 GR 7 МЫРЫШТАЛҒАН ⁽¹⁾		
			ASTM A194 GR 7М ЭЛЕКТРОЛИЗБЕН НИКЕЛЬДЕНГЕН ⁽²⁾		
B903	Тығын қаққысы	СУПЕР ДУПЛЕКС АУСТЕНО-ФЕРРИТТИК ТОТ БАСПАЙТЫН БОЛАТ (ТИПИ UNS S32760) HRC 32 МАКСИМАЛДЫ			
B914	Тордың бекітіп тұратын бұрамасы	ЕРІТІНДІДЕ КҮЙДІРІЛГЕН 316L HRC 22 ТОТ БАСПАЙТЫН БОЛАТ МАКСИМАЛДЫ ҚАТТЫЛЫҒЫ NACE MR0103 және MR0175 СӘЙКЕСТІГІ СЕРТИФИКАТТАЛУЫ КЕРЕК			
B921	Корпус жалпақ Шайба ⁽⁴⁾	ASTM F436 МЫРЫШТАЛҒАН			
		410 ТОТ БАСПАЙТЫН БОЛАТ HRC 35-45			
B921a	Тығыздағыш жалпақ шайба ⁽⁴⁾	ASTM F436 МЫРЫШТАЛҒАН			
		410 ТОТ БАСПАЙТЫН БОЛАТ HRC 35-45			

Ескертпелер:

1. Тек жалпы қызмет көрсету үшін: ANSI/NACE MR0175/ISO 15156-1 сәйкес NACE әсеріне ұшырамайды
2. Тек қышқылды ортада пайдалану үшін: ANSI/NACE MR0175/ISO 15156-1 сәйкес NACE әсеріне ұшырайды
3. API 6A спецификациясында қысыммен жұмыс істейтін бөлшектер ретінде қарастырылады
4. Мырыш гальваникалық жабынын салуға су шашырау аймағында немесе су астында пайдалануға рұқсат етілмейді.
5. Жабынның стандартты түсі — көк.
6. Ешқандай баламалар бақыланбайтын шығарындылар бойынша сертификаттауды және пайдалану сипаттамаларын сақтау үшін рұқсат етілмейді.

Конструкция материалдары

CRA Inconel 718 Конструкция

41005 API 6A CRA Inconel 718 конструкциясы мыналарды қамтиды:

- Максималды жұмыс қысымы 15 кФ/ш. дюйм [1034 бар] дейін
- Температура класы: K/L/N/P/S/T/U/V/X (41-беттегі кестені қараңыз)
- Материал класы: AA/BB/CC/DD/EE/FF/HH (41-беттегі кестені қараңыз)

Анықт. №	Температура диапазоны	-60°C [-76°F]	-29°C [-20,2°F]	121°C [250°F]	180°C [356°F]
		Материалдар			
B001	Клапан корпусы	UNS N07718			
		UNS N07718 ЖОҒАРЫ ТЕМПЕРАТУРА X (41-бетті қараңыз)			
B002	Корпус түйреуіші ⁽⁴⁾		ASTM A193 МАРКАСЫ В7 МЫРЫШТАЛҒАН + РТФЕ ЖАБЫНЫ API6A ^(1 & 5)		
			ASTM A193 GR В7М ЭЛЕКТРОЛИЗБЕН НИКЕЛЬДЕНГЕН + РТФЕ ЖАБЫНЫ ^(2 & 5)		
			ASTM A320 Gr L7 МЫРЫШТАЛҒАН + РТФЕ ЖАБЫНЫ ^(1 & 5)		
			ASTM A320 Gr L7М ЭЛЕКТРОЛИЗБЕН НИКЕЛЬДЕНГЕН + РТФЕ ЖАБЫНЫ ^(2 & 5)		
B003	Қалпақ	UNS N07718			
		UNS N07718 ЖОҒАРЫ ТЕМПЕРАТУРА X (41-бетті қараңыз)			
B014	Корпус сомыны ⁽⁴⁾		ASTM A 194 GR 2Н МЫРЫШТАЛҒАН + РТФЕ ЖАБЫНЫ ^(1 & 5)		
			ASTM A194 GR 2НМ ЭЛЕКТРОЛИЗБЕН НИКЕЛЬДЕНГЕН + РТФЕ ЖАБЫНЫ ^(2 & 5)		
			ASTM A194 Gr 7 МЫРЫШТАЛҒАН + РТФЕ ЖАБЫНЫ ^(1 & 5)		
			ASTM A194 Gr 7М ЭЛЕКТРОЛИЗБЕН НИКЕЛЬДЕНГЕН + РТФЕ ЖАБЫНЫ ^(2 & 5)		
B015	Корпус төсемесі	ҚОРЫТПА 718 + MOS2 ЖАБЫНЫ			
B103	Ершікті сақина төсемесі	INCONEL 718 + КҮМИСПЕН ҚАПТАЛҒАН			
B105	Бекіткіш	СУПЕРАУСТЕНИТТИ ТОТ БАСПАЙТЫН БОЛАТ UNS S20910 (NITRONIC 50) 35 МАКСИМАЛДЫ ҚАТТЫЛЫҚ			
B107	Тор	UNS N07718			
		UNS N07718 ЖОҒАРЫ ТЕМПЕРАТУРА X (41-бетті қараңыз)			
B108	Тор төсемі	ҚЫСЫММЕН ЖҰМЫС ІСТЕЙТІН ПОЛИМЕРЛІК			
B110	Сыртқы тор	UNS N07718			
		UNS N07718 ЖОҒАРЫ ТЕМПЕРАТУРА X (41-бетті қараңыз)			
B112	Тығын	UNS N07718			
		UNS N07718 ЖОҒАРЫ ТЕМПЕРАТУРА X (41-бетті қараңыз)			
B118	Тығынның теңестірілген тығыздамасы	ҚЫСЫММЕН ЖҰМЫС ІСТЕЙТІН ПОЛИМЕРЛІК			

CRA Inconel 718 конструкциясы (Жалғ.)

Анықт. №	Температура диапазоны	-60°C [-76°F]	-29°C [-20,2°F]	121°C [250°F]	180°C [356°F]
		Материалдар			
B150	Тығын сұтасығы ⁽³⁾	UNS N07718			
		UNS N07718 ЖОҒАРЫ ТЕМПЕРАТУРА X (41-бетті қараңыз)			
B220	Тығыздағыш түйреуіш ⁽⁴⁾		ASTM A193 МАРКАСЫ В7 МЫРЫШТАЛҒАН ⁽¹⁾		
			ASTM A193 GR В7М ЭЛЕКТРОЛИЗБЕН НИКЕЛЬДЕНГЕН ⁽²⁾		
			ASTM A320 Gr L7 МЫРЫШТАЛҒАН(1)		
			ASTM A320 Gr L7М ЭЛЕКТРОЛИЗБЕН НИКЕЛЬДЕНГЕН (2)		
B221	Тығыздағыш сомын ⁽⁴⁾		ASTM A 194 GR 2Н МЫРЫШТАЛҒАН ⁽¹⁾		
			ASTM A194 GR 2НМ, ЭЛЕКТРОЛИЗБЕН НИКЕЛЬДЕНГЕН		
			ASTM A194 GR 7 МЫРЫШТАЛҒАН		
			ASTM A194 GR 7М ЭЛЕКТРОЛИЗБЕН НИКЕЛЬДЕНГЕН		
B203	Тығыздағыш төлке	СТЕЛЛИТ №6 НЕМЕСЕ БАЛАМАСЫ			
B207	Төсеме сақина	КӨМІРТЕКТІ ӨЗЕК PTFE ⁽⁶⁾			
B208	Сығылуға қарсы сақина	КӨМІРТЕКТИК-ГРАФИТТИ ӨРІЛГЕН ⁽⁶⁾			
B213	Тығыздағыш фланец/ итергіш ⁽³⁾	UNS N07718			
		UNS N07718 ЖОҒАРЫ ТЕМПЕРАТУРА X (41-бетті қараңыз)			
B903	Тығын қаққысы	ASTM B637 МАРКАСЫ NO7718 (UNS 07718) HRc 40 МАКСИМАЛДЫ ҚАТТЫЛЫҚ. ҚАТТЫЛЫҚТЫҢ NACE MR0103 СӘЙКЕСТІГІ СЕРТИФИКАТТАЛУЫ КЕРЕК			
B914	Тордың бекітіп тұратын бұрамасы	ASTM B637 МАРКАСЫ NO7718 (UNS 07718) HRc 40 МАКСИМАЛДЫ. ҚАТТЫЛЫҚТЫҢ NACE MR0103 СӘЙКЕСТІГІ СЕРТИФИКАТТАЛУЫ КЕРЕК			
B921	Корпус жалпақ Шайба ⁽⁴⁾	ASTM F436 МЫРЫШТАЛҒАН			
		410 TOT БАСПАЙТЫН БОЛАТ HRc 35-45			
B921a	Тығыздағыш жалпақ шайба ⁽⁴⁾	ASTM F436 МЫРЫШТАЛҒАН			
		410 TOT БАСПАЙТЫН БОЛАТ HRc 35-45			

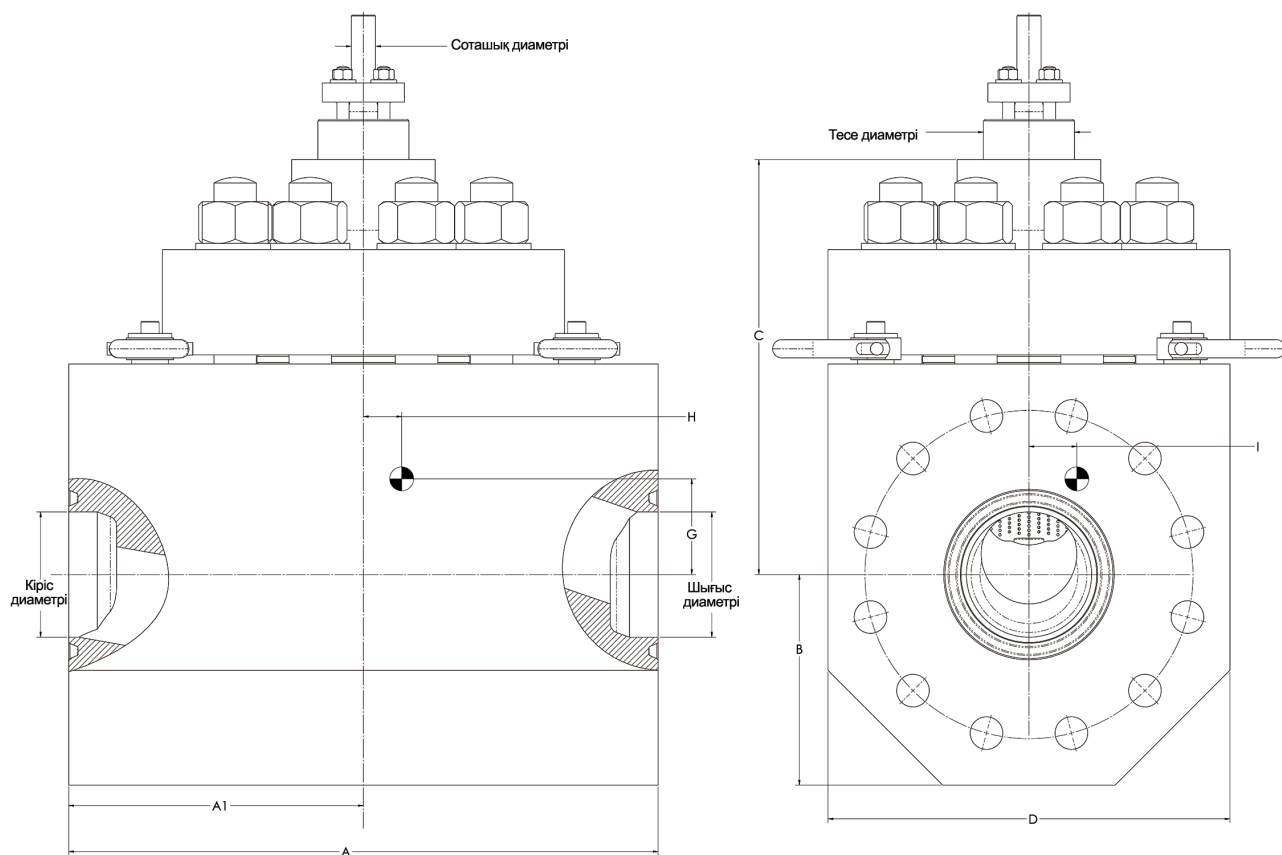
Ескертпелер:

1. Тек жалпы қызмет көрсету үшін: ANSI/NACE MR0175/ISO 15156-1 сәйкес NACE әсеріне ұшырамайды.
2. Тек қышқылды ортада пайдалану үшін: ANSI/NACE MR0175/ISO 15156-1 сәйкес NACE әсеріне ұшырайды.
3. API 6A спецификациясында қысыммен жұмыс істейтін бөлшектер ретінде қарастырылады.
4. Мырыш гальваникалық жабынын салуға су шашырау аймағында немесе су астында пайдалануға рұқсат етілмейді.
5. Жабынның стандартты түсі — көк.
6. Ешқандай баламалар бақыланбайтын шығарындылар бойынша сертификаттауды және пайдалану сипаттамаларын сақтау үшін рұқсат етілмейді.

Жалпы бөлшектер

Анықт. №	Температура диапазоны	-60°C [-76°F]	-29°C [-20,2°F]	121°C [250°F]	180°C [356°F]
		Материалдар			
B017	Жетек сомыны	ЕРІТІНДІДЕ КҮЙДІРІЛГЕН 316 TOT БАСПАЙТЫН БОЛАТ HRc 22 МАКСИМАЛДЫ ҚАТТЫЛЫҚ			
B703	Сериялық нөмір тақтайшасы	ЖАЛПЫ ҚЫЗМЕТ КӨРСЕТУ КҮЙДІРІЛГЕН 316L TOT БАСПАЙТЫН БОЛАТ HRc 22 МАКСИМАЛДЫ ҚАТТЫЛЫҚ			
B704	Ағын көрсеткісі	АУСТЕНИТТИ TOT БАСПАЙТЫН БОЛАТ			
B902	Жетек бұрамасы	АУСТЕНИТТИ TOT БАСПАЙТЫН БОЛАТ			
B911	Көтеру тесіктері	TOT БАСПАЙТЫН БОЛАТ			
B913	Қамыттың/ Қақпақтың бұрамасы	A4-80 (ISO 3506) 316L			

Өлшемдері



Дюйм API 10K және 15K корпусының S/A өлшемдері

Клапан корпусының өлшемі (NPS)	Клапан ұштарының өлшемі (NPS)	Соташық диаметрі	Кіріс диаметрі	Шығыс диаметрі	Тесе диаметрі	API 10K және API 10K конструкция 120K					API 15K және API 15K конструкция 120K				
						6BX					6BX				
						A	A1	B	C	D	A	A1	B	C	D
3	4" 1/16 (4,0625)	1	4,08	4,08	3,75	20,47	10,23	6,38	16,43	14,76	20,47	10,23	7,16	16,43	15,75
4	5" 1/8 (5,125)	1	5,15	5,15	3,75	24,25	12,13	8,66	17	14,96	24,25	12,13	8,66	17	16,54
6	7" 1/16 (7,0625)	1,125	7,09	7,09	5	27,56	13,78	9,45	19,35	19,17	27,56	13,78	10,04	19,35	20,08
8	9"	1,25	8,27	8,27	5	34,64	17,32	13	22,19	24,4	34,64	17,32	13	22,19	26
10	11"	1,25	10,12	10,12	5	40,55	20,28	13,78	25,74	27,17	40,55	20,28	16,34	25,74	32

API 10K және 15K корпусының S/A мм бойынша өлшемдері

Клапан бекітпесінің өлшемі (NPS)	Клапан ұштарының өлшемі (NPS)	Соташық диаметрі	Кіріс диаметрі	Шығыс диаметрі	Тесе диаметрі	API 10K және API 10K конструкция 120K					API 15K және API 15K конструкция 120K				
						6BX					6BX				
						A	A1	B	C	D	A	A1	B	C	D
3	4" 1/16 (4,0625)	25,4	103,65	103,65	95,25	520	260	162	417	375	520	260	182	417	400
4	5" 1/8 (5,125)	25,4	130,85	130,85	95,25	616	308	220	433	380	616	308	220	433	420
6	7" 1/16 (7,0625)	28,575	180,1	180,1	127	700	350	240	491,5	487	700	350	255	491,5	510
8	9"	31,75	210	210	127	880	440	330	564	620	880	440	330	563,5	660
10	11"	31,75	257	257	127	1030	515	350	654	690	1030	515	415	654	814

Салмағы/Ауырлық ортасы

S/A корпусы (фунт) / Ауырлық ортасы (дюйм)

Клапан корпусының өлшемі (NPS)	Клапан ұштарының өлшемі (NPS)	API 10K				API 15K			
		6BX Баспа фланец				6BX Баспа фланец			
		G	H	I	Масса	G	H	I	Масса
3	4" 1/16 (4,0625)	3,3	0	0	1216	3	0	0	1410
4	5" 1/8 (5,125)	2,2	0	0	1672	2,4	0	0	1917
6	7" 1/16 (7,0625)	3,56	0	0	2943	3,28	0	0	3343
8	9"	3,8	0	0	5886	4,14	0	0	6489
10	11"	5	0	0	8597	3,67	0	0	10898

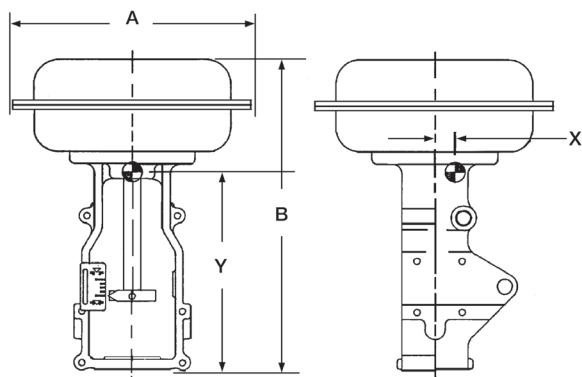
Клапан корпусының өлшемі (NPS)	Клапан ұштарының өлшемі (NPS)	API 10K конструкция 120K				API 15K конструкция 120K			
		6BX Баспа фланец				6BX Баспа фланец			
		G	H	I	Масса	G	H	I	Масса
3	4" 1/16 (4,0625)	3	0	0	1172	2,6	0	0	1354
4	5" 1/8 (5,125)	1,8	0	0	1645	2	0	0	1917
6	7" 1/16 (7,0625)	3,17	0	0	2855	2,85	0	0	3238
8	9"	3,18	0	0	5673	3,5	0	0	6237
10	11"	4,32	0	0	8319	3,15	0	0	10628

Корпусы S/A (кг)/Ауырлық ортасы (мм)

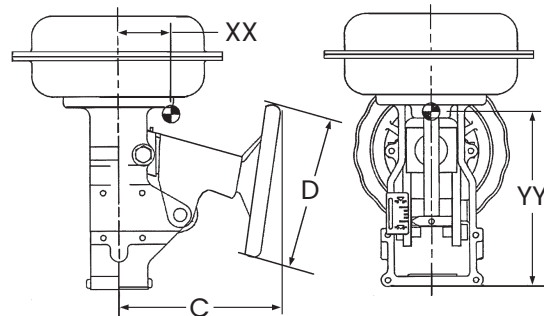
Клапан бекітпесінің өлшемі (NPS)	Клапан ұштарының өлшемі (NPS)	API 10K				API 15K			
		6BX Баспа фланец				6BX Баспа фланец			
		G	H	I	Масса	G	H	I	Масса
3	4" 1/16 (4,0625)	83	0	0	552	76	0	0	640
4	5" 1/8 (5,125)	54	0	0	758	61	0	0	870
6	7" 1/16 (7,0625)	90	0	0	1335	83	0	0	1516
8	9"	97	0	0	2670	105	0	0	2943
10	11"	125	0	0	3900	93	0	0	4941

Клапан бекітпесінің өлшемі (NPS)	Клапан ұштарының өлшемі (NPS)	API 10K конструкция 120K				API 15K конструкция 120K			
		6BX Баспа фланец				6BX Баспа фланец			
		G	H	I	Масса	G	H	I	Масса
3	4" 1/16 (4,0625)	75	0	0	532	66	0	0	614
4	5" 1/8 (5,125)	47	0	0	746	51	0	0	870
6	7" 1/16 (7,0625)	81	0	0	1295	72	0	0	1469
8	9"	81	0	0	2573	89	0	0	2829
10	11"	110	0	0	3774	80	0	0	4821

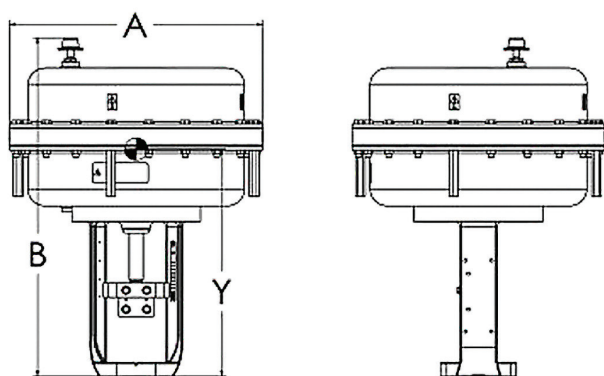
87/88 жетектері – Өлшемі мен салмағы (АҚШ)



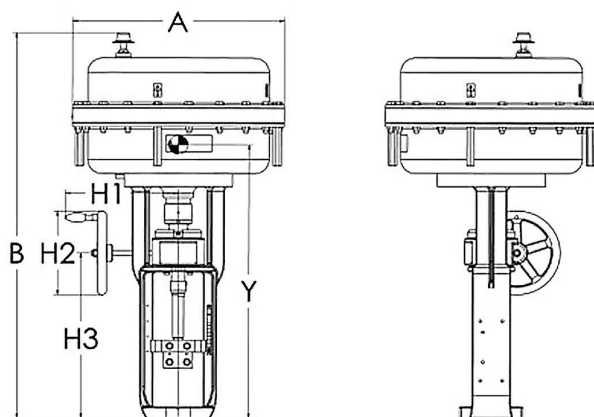
Қосымша сермерсіз көрсетілген



Қосымша сермермен көрсетілген



23L Қосымша сермерсіз көрсетілген



23L Қосымша сермермен көрсетілген

Өлшемі мен салмағы

Жетек өлшемі	Серіппенің жұмыс диапазоны	Жетек өлшемі (дюйм)				H1	H2	Салмағы (фунт)	
		A	B (88-модель)	C	D			Стандартты	Сермермен
6	Барлығы	11,5	15,54 (17,52)	10	9	-	-	45	60
10	Барлығы	14,5	19,58 (21,54)	10,9	12	-	-	85	105
16	Барлығы	18,75	28,22 (30,79)	14	18	-	-	210	245
23	Барлығы	21,63	30,71 (33,27)	16	18	-	-	265	320
23L	3-15, 6-30	21,63	27,8 (30,00)	-	-	11,5	8,9	375	417
23L	11-23, 21-45	21,63	38,55 (40,75)	-	-	11,5	8,9	507	549

Жетекті шешіп алуға арналған саңылау = 6 дюйм

Ауырлық ортасы (дюйм)

Сермерсіз

Өлшемі	X	Y
6	0,2	9,8
10	0,0	12,9
16	0,1	18,5
23	0,1	21,1
23L ¹	0,0	20,1
23L ²	0,0	21,9

Сермермен

Өлшемі	XX	YY
6	1,3	9,1
10	0,9	12,0
16	1,4	16,7
23	1,4	19,0
23L ¹	0,0	28,9
23L ²	0,0	30,7

1. Серіппенің номиналды диапазондары 3-15 және 6-30

2. Серіппенің номиналды диапазондары 11-23 және 21-45

87/88 жетектері – Өлшемі мен салмағы (АҚШ)

Шектегіштер (дюйм)

Жоғары шектегіш

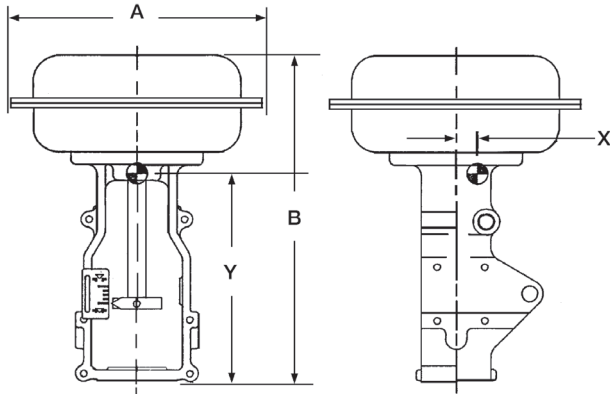
Өлшемі	Серіппенің жұмыс диапазоны	Модель	Жалпы биіктігі В
6	Барлығы	87	19,5
10	Барлығы		25,4
16	Барлығы		36,4
23	Барлығы		38,8
23L ¹	3-15, 6-30		38,4
23L ¹	11-23, 21-45		41,3
23L ²	3-15, 6-30		49,1
23L ²	11-23, 21-45		52,1
6	Барлығы	88	19,2
10	Барлығы		25,1
16	Барлығы		35,5
23	Барлығы		35,5
23L ¹	3-15, 6-30		38,4
23L ¹	11-23, 21-45		41,3
23L ²	3-15, 6-30		49,1
23L ²	11-23, 21-45		52,1

1. Сермерсіз
2. Сермермен

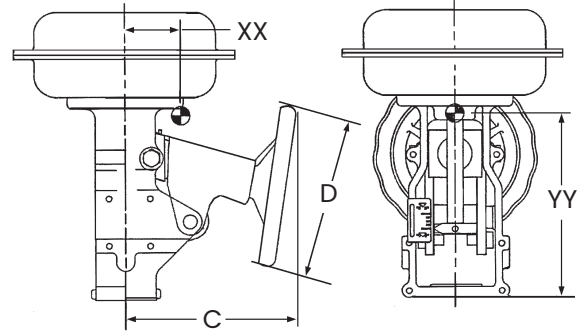
Төмен шектегіш

Өлшемі	Серіппенің жұмыс диапазоны	Модель	Жалпы биіктігі В
6	Барлығы	87	19,8
10	Барлығы		26,0
16	Барлығы		37,2
23	Барлығы		39,9
23L ¹	3-15, 6-30		39,9
23L ¹	11-23, 21-45		42,8
23L ²	3-15, 6-30		50,6
23L ²	11-23, 21-45		53,6
6	Барлығы	88	19,7
10	Барлығы		25,9
16	Барлығы		37,5
23	Барлығы		40,3
23L ¹	3-15, 6-30		39,9
23L ¹	11-23, 21-45		42,8
23L ²	3-15, 6-30		50,6
23L ²	11-23, 21-45		53,6

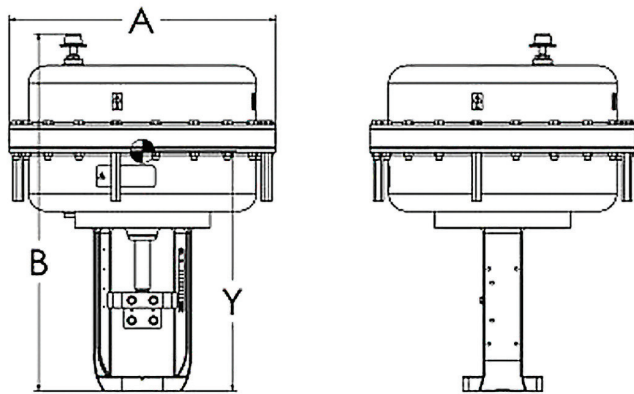
87/88 жетектері – Өлшемі мен салмағы (Метрикалық)



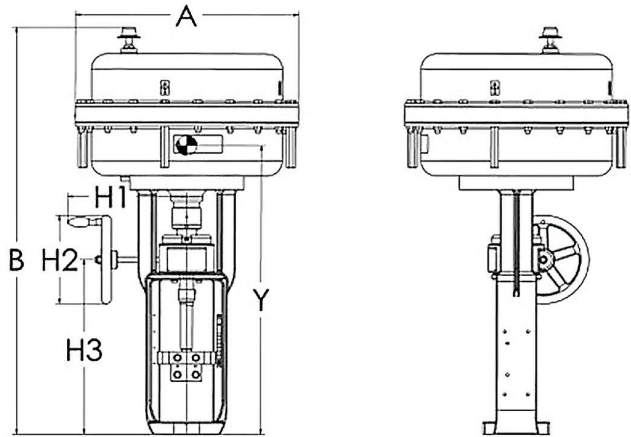
Қосымша сермерсіз көрсетілген



Қосымша сермермен көрсетілген



23L Қосымша сермерсіз көрсетілген



23L Қосымша сермермен көрсетілген

Өлшемі мен салмағы

Жетек өлшемі	Серіппенің жұмыс диапазоны	Жетек өлшемдері (мм)				H1	H2	Салмағы (кг)	
		A	B (88-модель)	C	D			Стандартты	Сермермен
6	Барлығы	302	395 (445)	254	229	-	-	20	27
10	Барлығы	373	497 (547)	277	305	-	-	39	48
16	Барлығы	476	717 (782)	356	457	-	-	95	111
23	Барлығы	549	780 (845)	406	457	-	-	120	145
23L	3-15, 6-30	549	706 (762)	-	-	292	225	170	189
23L	11-23, 21-45	549	781 (837)	-	-	292	225	230	249

Жетекті шешіп алуға арналған саңылау = 150 мм

Ауырлық ортасы (мм)

Сермерсіз

Өлшемі	X	Y
6	5	248
10	0	327
16	3	470
23	2	537
23L ¹	0	511
23L ²	0	557

Сермермен

Өлшемі	XX	YY
6	32	232
10	22	305
16	35	425
23	35	483
23L ¹	0	734
23L ²	0	780

1. Серіппенің номиналды диапазондары 3-15 және 6-30
2. Серіппенің номиналды диапазондары 11-23 және 21-45

87/88 жетектері – Өлшемі мен салмағы (Метрикалық)

Жүрісті шектегіштер (мм)

Жоғары шектегіш

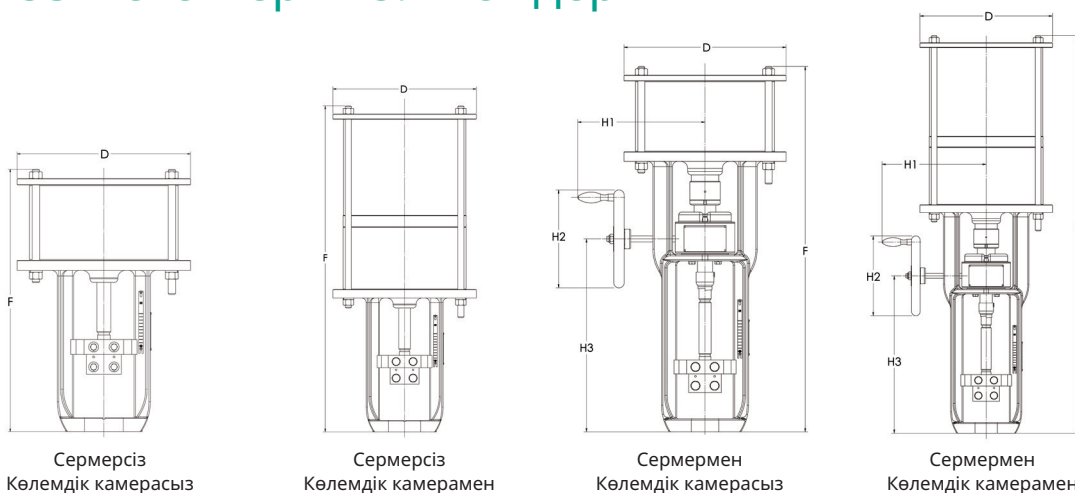
Өлшемі	Серіппенің жұмыс диапазоны	Модель	Жалпы биіктігі В
6	Барлығы	87	494
10	Барлығы		646
16	Барлығы		925
23	Барлығы		987
23L ¹	3-15, 6-30		975
23L ¹	11-23, 21-45		1050
23L ²	3-15, 6-30		1248
23L ²	11-23, 21-45		1323
6	Барлығы		88
10	Барлығы	636	
16	Барлығы	901	
23	Барлығы	982	
23L ¹	3-15, 6-30	975	
23L ¹	11-23, 21-45	1050	
23L ²	3-15, 6-30	1248	
23L ²	11-23, 21-45	1323	

Төмен шектегіш

Өлшемі	Серіппенің жұмыс диапазоны	Модель	Жалпы биіктігі В
6	Барлығы	87	503
10	Барлығы		660
16	Барлығы		945
23	Барлығы		1014
23L ¹	3-15, 6-30		1013
23L ¹	11-23, 21-45		1088
23L ²	3-15, 6-30		1286
23L ²	11-23, 21-45		1361
6	Барлығы		88
10	Барлығы	657	
16	Барлығы	952	
23	Барлығы	1024	
23L ¹	3-15, 6-30	1013	
23L ¹	11-23, 21-45	1088	
23L ²	3-15, 6-30	1286	
23L ²	11-23, 21-45	1361	

1. Сермерсіз
2. Сермермен

51/52/53 жетектері – Өлшемдері



51-модель Өлшемдік деректер

Дюйм (мм)

Өлшемі	D	H1	H2	H3
12	14,7 (373)	11,5 (292)	8,9 (225)	17,4 (443)
16	18,1 (461)	13,4 (340)	11 (280)	21,7 (553)
20	22,6 (573)	13,4 (340)	11 (280)	22,1 (563)
24	18,1 (461)	13,4 (340)	11 (280)	22,1 (563)
28	22,6 (573)	13,4 (340)	11 (280)	22,1 (563)
32	26,4 (670)	13,4 (340)	11 (280)	22,2 (564)

Жетек түрі	Жетек өлшемі	F өлшемі, дюйм (мм)					
		Жетектің номинал жүрісі, дюйм (мм)					
		2,5 (63,5)	4 (101,6)	6 (152,4)	8 (203,2)	10 (254)	12 (304,8)
Стандартты	12	-	23,0 (584)	-	-	-	-
	16	24,7 (628)	26,2 (666)	28,2 (717)	36,2 (920)	38,2 (971)	42,2 (1073)
	20	25,4 (645)	26,9 (683)	28,9 (734)	36,7 (931)	38,7 (982)	45,0 (1142)
	24	33,1 (842)	36,1 (918)	40,1 (1020)	48,1 (123)	52,1 (1324)	60,2 (1528)
	28	34,3 (870)	37,3 (946)	52,2 (1326)	49,3 (1251)	53,3 (1353)	61,3 (1556)
	32	42,7 (1085)	45,7 (1161)	49,7 (1262)	57,8 (1467)	61,8 (1569)	69,8 (1773)
Кіріктірілген көлемдік резервуары бар стандартты	12	-	34,0 (864)	-	-	-	-
	16	35,8 (908)	37,3 (946)	39,3 (997)	-	-	-
	20	36,0 (915)	37,5 (953)	39,5 (1004)	-	-	-
Сермері бар стандартты	12	-	33,7 (857)	-	-	-	-
	16	40,6 (1031)	42,1 (1069)	44,1 (1119)	59,3 (1506)	61,3 (1557)	69,3 (1760)
	20	41,2 (1048)	42,7 (1086)	44,7 (1136)	59,6 (1513)	61,6 (1564)	69,6 (1767)
	24	48,2 (1224)	51,2 (1301)	55,2 (1402)	71,2 (1808)	75,2 (1910)	85,2 (2164)
	28	49,2 (1249)	52,2 (1326)	53,2 (1427)	72,1 (1831)	76,1 (1933)	86,1 (2187)
	32	56,6 (1440)	59,7 (1516)	63,7 (1617)	79,7 (2025)	83,7 (2126)	93,7 (2381)
Кіріктірілген көлемдік резервуары мен сермері бар стандартты	12	-	44,8 (1137)	-	-	-	-
	16	51,6 (1311)	53,1 (1349)	55,1 (1399)	-	-	-
	20	51,9 (1318)	53,4 (1356)	55,4 (1406)	-	-	-

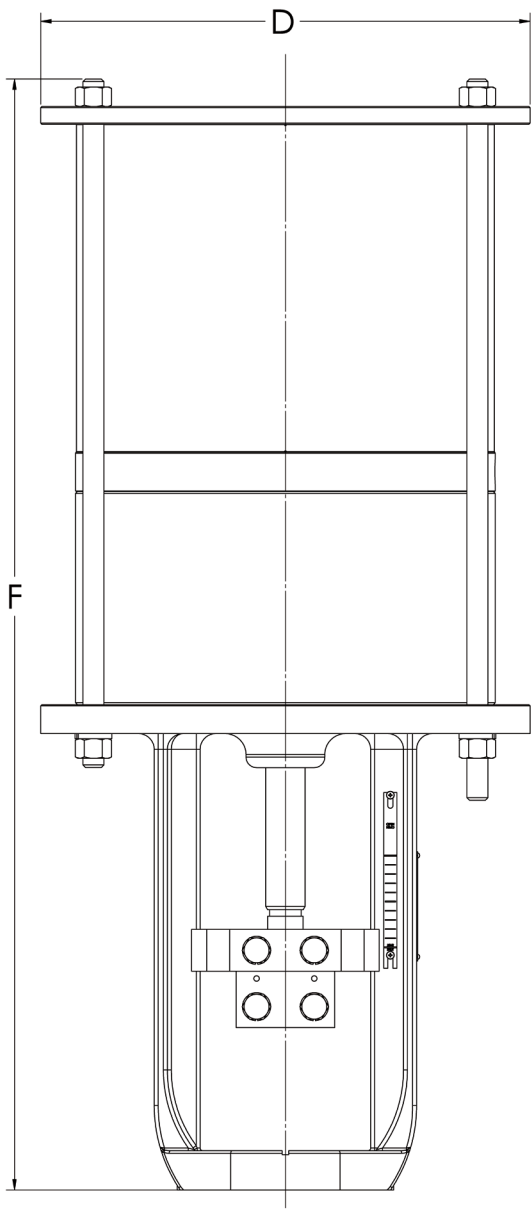
51/52/53 жетектері – Өлшемдері

52 және 53-модель Өлшемдік деректер

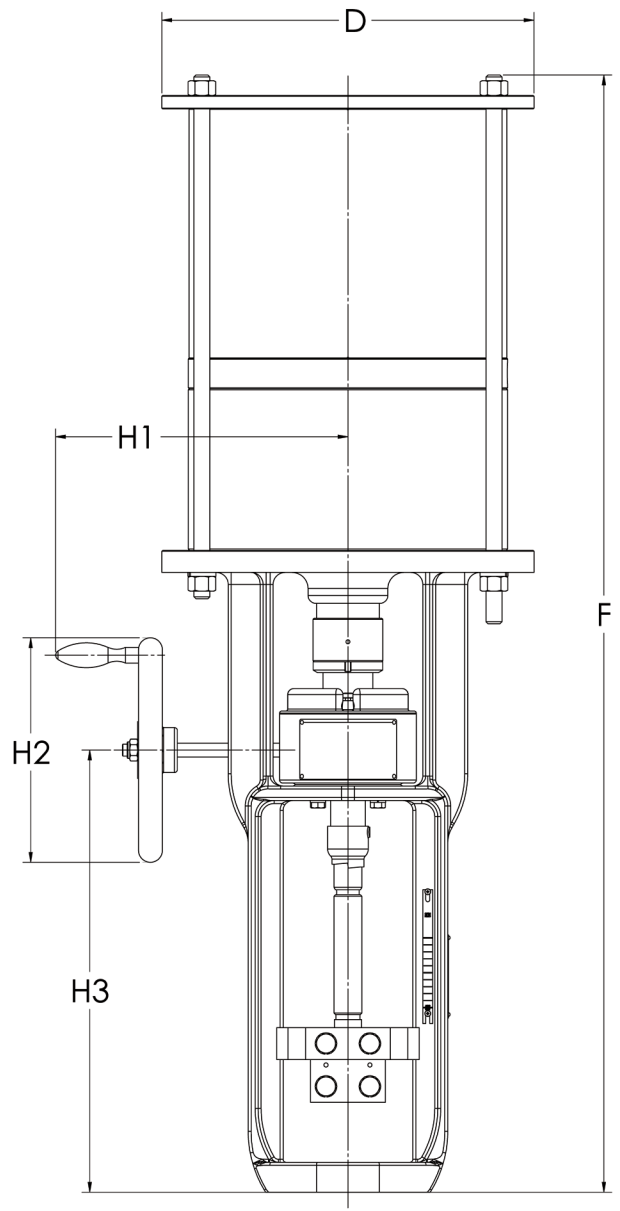
Дюйм (мм)

Өлшемі	D	H1	H2	H3
12	14,69 (373)	11,50 (292)	8,86 (225)	17,44 (443)
16	18,15 (461)	13,39 (340)	11,02 (280)	21,77 (553)
20	22,56 (573)	13,39 (340)	11,02 (280)	22,17 (563)

Жетек түрі	Жетек өлшемі	F өлшемі, дюйм (мм)		
		Жетектің номиналды жүрісі, дюйм (мм)		
		2,5 (63,5)	4 (101,6)	6 (152,4)
Стандартты	12	-	39,1 (993,8)	-
	16	39,5 (1003)	44 (1117)	50 (1269)
	20	41,1 (1045)	45,6 (1159)	51,6 (1311)
Сермері бар стандартты	12	-	49,9 (1267)	-
	16	55,3 (1406)	59,8 (1520)	65,8 (1671)
	20	64,6 (1642)	69,1 (1756)	75,11 (1908)



Сермерсіз



Сермермен

51/52/53 жетектері – Салмағы

АҚШ бірлігі (фунт)

Жетек өлшемі	конструкциясы	Піспектің номиналды жүрісі, дюйм (мм)	51 моделі		52 моделі		53 моделі	
			Сермерсіз	Сермермен	Сермерсіз	Сермермен	Сермерсіз	Сермермен
12	Стандартты	4 (101,6)	179	227	412	456	410	454
	Кіріктірілген көлемдік камерамен	4 (101,6)	280	328	-	-	-	-
16	Стандартты	2,5 (63,5)	386	529	712	853	703	849
		4 (101,6)	386	529	761	902	754	897
		6 (152,4)	386	529	864	1005	855	1001
		10 (254)	465	628	-	-	-	-
		12 (304,8)	500	688	-	-	-	-
	Кіріктірілген көлемдік камерамен	2,5 (63,5)	578	721	-	-	-	-
		4 (101,6)	578	721	-	-	-	-
		6 (152,4)	578	721	-	-	-	-
		10 (254)	465	628	-	-	-	-
		12 (304,8)	500	688	-	-	-	-
20	Стандартты	2,5 (63,5)	639	785	1157	1303	1149	1294
		4 (101,6)	639	785	1261	1407	1252	1398
		6 (152,4)	639	785	1387	1532	1378	1523
		10 (254)	699	849	-	-	-	-
		12 (304,8)	741	919	-	-	-	-
	Кіріктірілген көлемдік камерамен	2,5 (63,5)	919	1065	-	-	-	-
		4 (101,6)	919	1065	-	-	-	-
		6 (152,4)	919	1065	-	-	-	-
		10 (254)	699	849	-	-	-	-
		12 (304,8)	741	919	-	-	-	-
24	Стандартты	6 (152,4)	714	970	-	-	-	-
		10 (254)	791	1109	-	-	-	-
		12 (304,8)	838	1177	-	-	-	-
28	Стандартты	6 (152,4)	1190	1362	-	-	-	-
		10 (254)	1305	1506	-	-	-	-
		12 (304,8)	1369	1579	-	-	-	-
32	Стандартты	6 (152,4)	2116	2299	-	-	-	-
		10 (254)	2235	2449	-	-	-	-
		12 (304,8)	2304	2522	-	-	-	-

51/52/53 жетектері – Салмағы

Метрлік бірлік (кг)

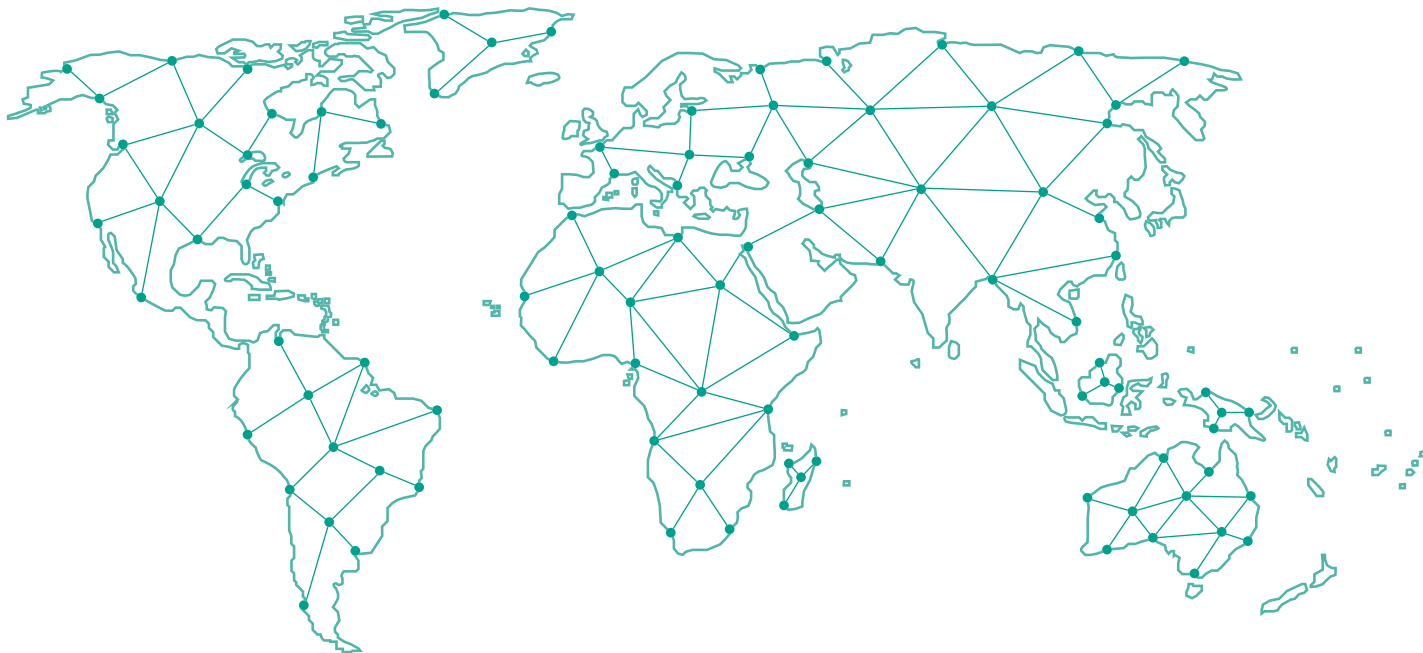
Жетек өлшемі	конструкциясы	Піспектің номиналды жүрісі, дюйм (мм)	51 моделі		52 моделі		53 моделі	
			Сермерсіз	Сермермен	Сермерсіз	Сермермен	Сермерсіз	Сермермен
12	Стандартты	4 (102)	81	103	187	207	186	206
	Кіріктірілген көлемдік камерамен	4 (102)	127	149	-	-	-	-
16	Стандартты	2,5 (64)	175	240	323	387	319	385
		4 (102)	175	240	345	409	342	407
		6 (152)	175	240	392	456	388	454
		10 (254)	211	285	-	-	-	-
		12 (305)	227	312	-	-	-	-
	Кіріктірілген көлемдік камерамен	2,5 (64)	262	327	-	-	-	-
		4 (102)	262	327	-	-	-	-
		6 (152)	262	327	-	-	-	-
		10 (254)	211	285	-	-	-	-
		12 (305)	227	312	-	-	-	-
20	Стандартты	2,5 (64)	290	356	525	591	521	587
		4 (102)	290	356	572	638	568	634
		6 (152)	290	356	629	695	625	691
		10 (254)	317	385	-	-	-	-
		12 (305)	336	417	-	-	-	-
	Кіріктірілген көлемдік камерамен	2,5 (64)	417	483	-	-	-	-
		4 (102)	417	483	-	-	-	-
		6 (152)	417	483	-	-	-	-
		10 (254)	317	385	-	-	-	-
		12 (305)	336	417	-	-	-	-
24	Стандартты	6 (152)	324	440	-	-	-	-
		10 (254)	359	503	-	-	-	-
		12 (305)	380	534	-	-	-	-
28	Стандартты	6 (152)	540	618	-	-	-	-
		10 (254)	592	683	-	-	-	-
		12 (305)	621	716	-	-	-	-
32	Стандартты	6 (152)	960	1043	-	-	-	-
		10 (254)	1014	1111	-	-	-	-
		12 (305)	1045	1144	-	-	-	-

Ескертпелер

Ескертпелер

Өз аймағыңыздағы ең жақын жергілікті сауда серіктесін табыңыз:

valves.bakerhughes.com/contact-us



Техникалық далалық қолдау және кепілдік:

Телефон: +1-866-827-5378
valvesupport@bakerhughes.com

valves.bakerhughes.com

Copyright 2024 Baker Hughes Company. Барлық құқығы қорғалған. Baker Hughes бұл ақпаратты жалпы ақпарат беру мақсатында сол қалпында ұсынады. Baker Hughes компаниясы ақпараттың дұрыстығына немесе толықтығына жауапты емес және заңмен рұқсат етілген барлық жағдайда өнімнің сату жарамдылығын және белгілі бір мақсат пен қолданысқа сәйкестігін қоса алғанда, қандай да болмасын арнайы, тұспалданған немесе ауызша кепілдік бермейді. Осы құжатта айтылғандай, Baker Hughes компаниясы тікелей, жанама, салдарлы немесе қасақана зақымдар, пайданың жоғалуы бойынша шағымдар немесе ақпаратты пайдаланудан туындаған үшінші тарап шағымдары (шағым келісімге, келісімді бұзуға немесе басқа жағдайға байланысты туындаса) үшін жауапкершілік көтермейді. Baker Hughes компаниясының осы нұсқаулықта көрсетілген сипаттамалар мен мүмкіндіктерге ескертусіз не міндеттемесіз өзгерістер енгізуге немесе сипатталған өнімді өндіруді тоқтатуға құқығы бар. Ең соңғы ақпарат алу үшін Baker Hughes өкіліне хабарласыңыз. Baker Hughes логотипі, Masonellan және Lo-dB — Baker Hughes компаниясының сауда белгілері. Компаниялар мен өнімдердің басқа атаулары пайдаланылады.

Baker Hughes 

bakerhughes.com